
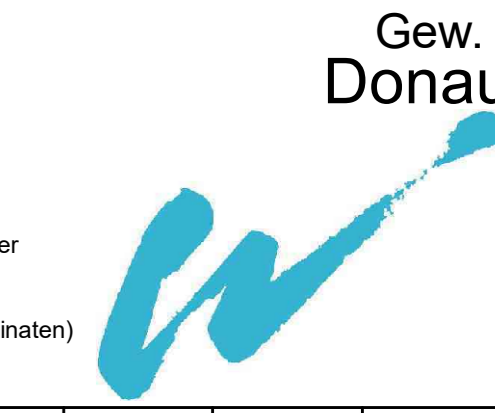


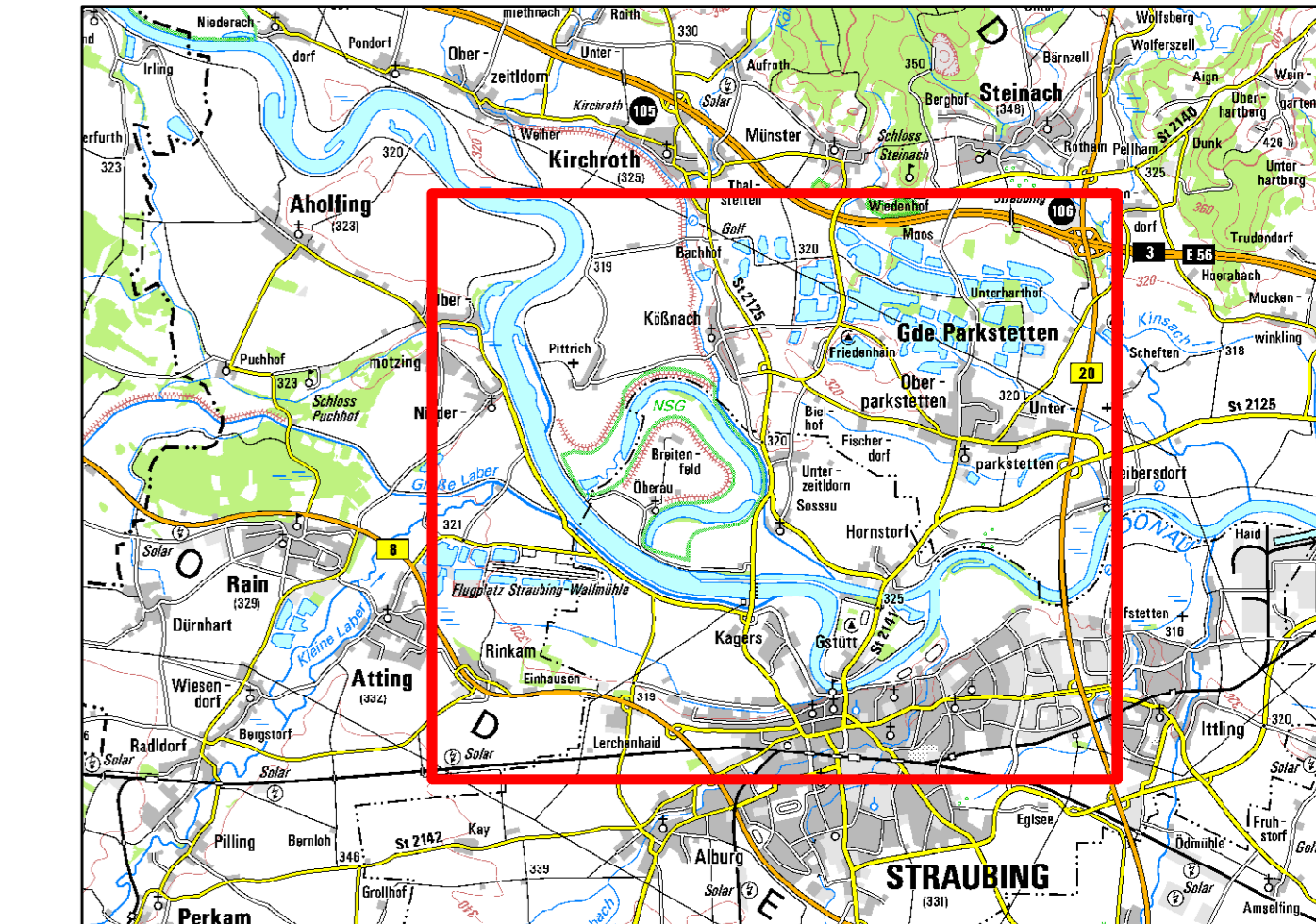
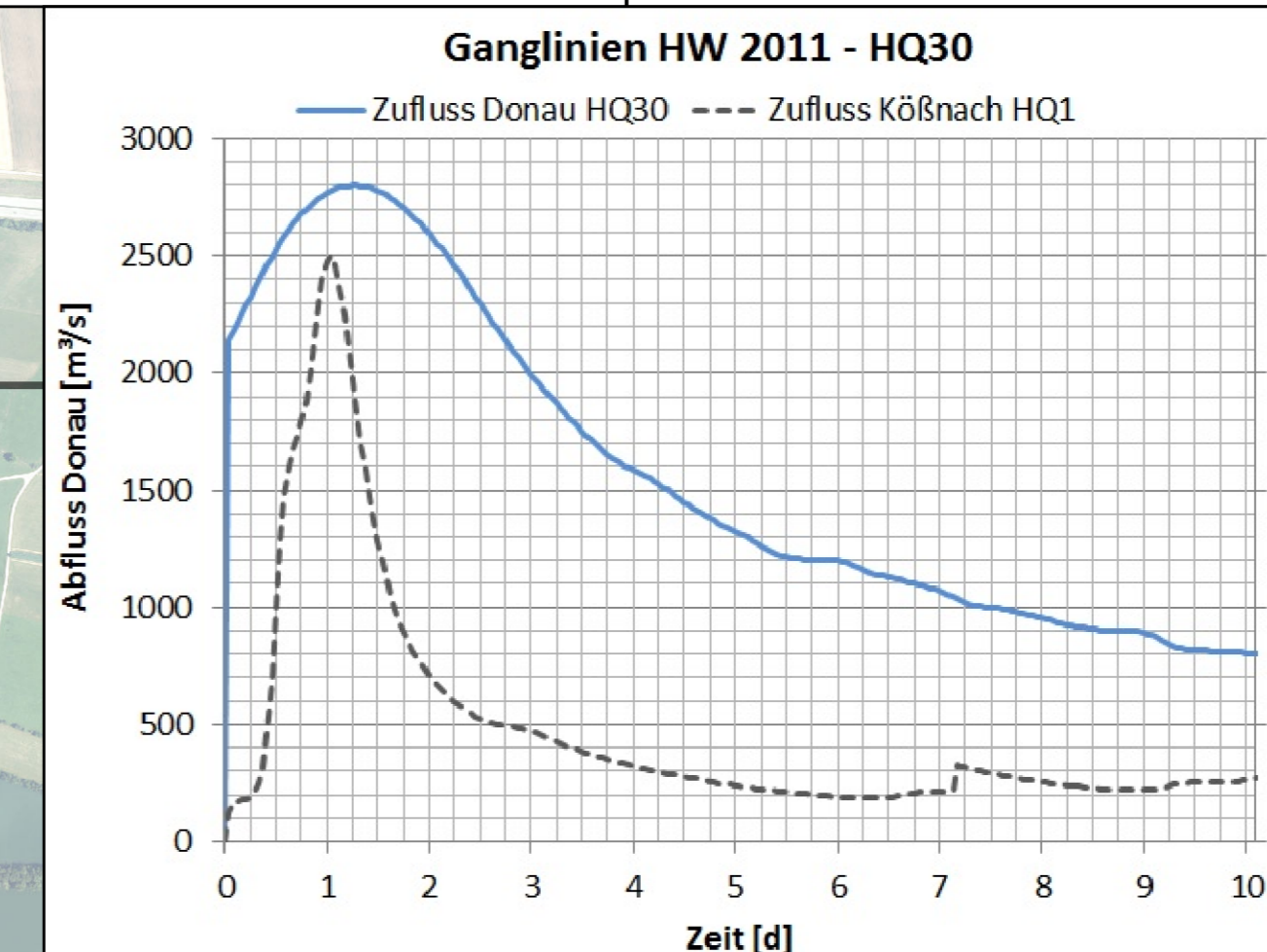
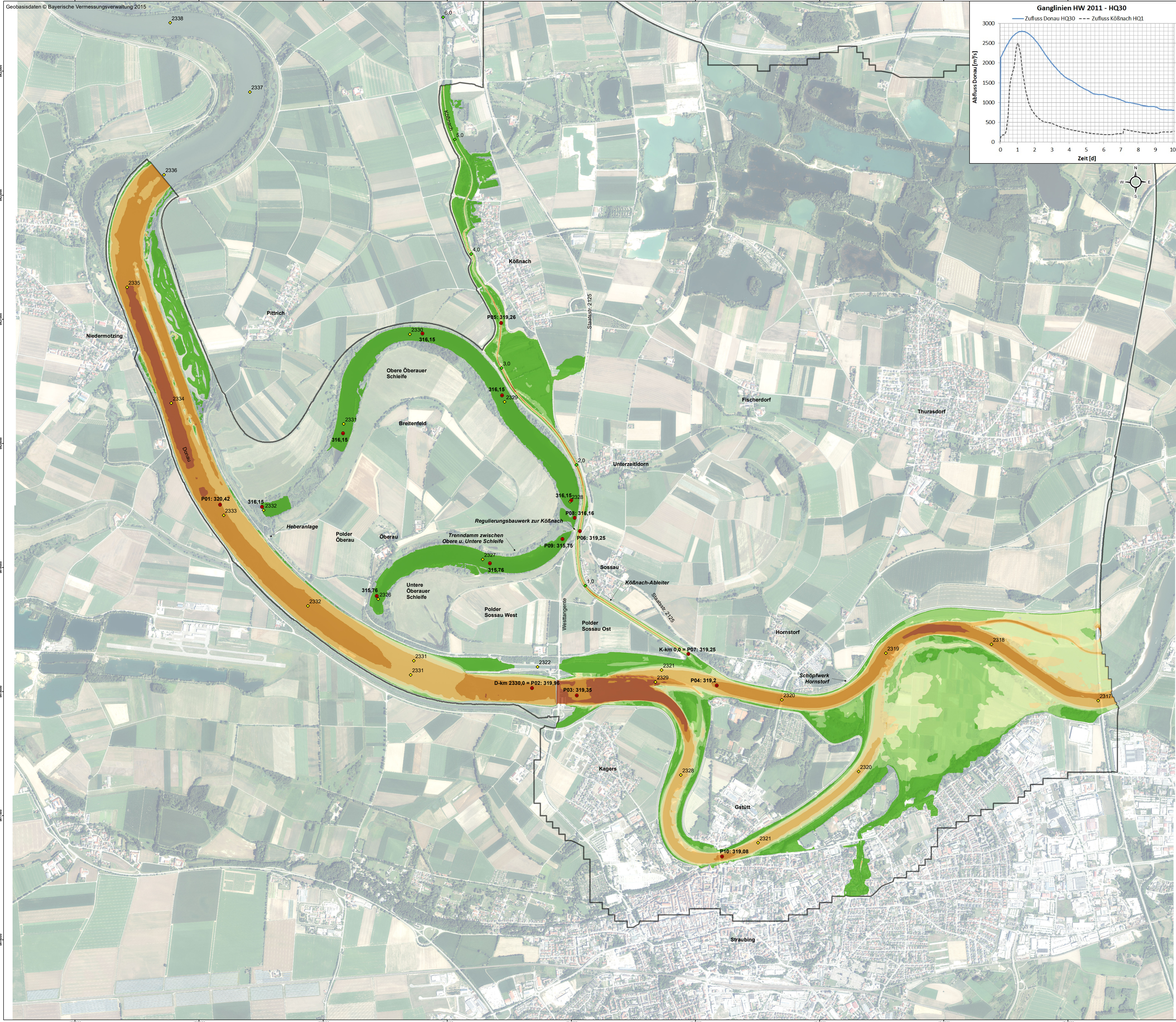
- Legende**
- WSP Isolinen [m NNH]
  - Modellrand
  - Maximale Fließtiefe [m]
    - <math>< 0,5</math>
    - 0,5 - 1,0
    - 1,0 - 1,5
    - 1,5 - 2,0
    - 2,0 - 3,0
    - 3,0 - 4,0
    - 4,0 - 6,0
    - > 6,0
  - max. WSP [mNNH]
  - ◆ Stationierung Donau
  - ◆ Stationierung Köbnachbleiter

Anfangswasserspiegel im Polder Oberauer Schleife gestützt:  
 - WSP obere Oberauer Schleife = 316,16 m NNH  
 - WSP untere Oberauer Schleife = 315,76 m NNH

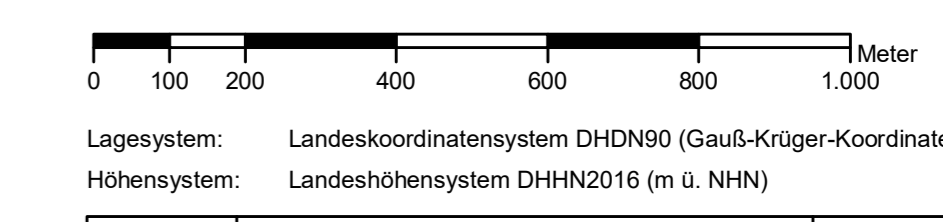
Maßstab: 1:10 000  
 Datum: 18.12.2010  
 Entwurfsverfasser: ge2: Ezedidine  
 Datum: 14.07.2023  
 ge2: Ratzinger

Index	Bemerkung	geänd. am	Name	gepr. am	Name
Vorhaben:	4441.2 Gew I/Donau Hochwasserschutz Aktionsprogramm 2020 plus Hochwasserrückhaltung Oberauer Schleife	05-03-03		Phase: Genehmigung	
Vorhabensträger:	Freistaat Bayern, WWA Deggendorf		Anlage 01-1	Blatt-Nr.: 1/1	
Landkreis:	Straubing-Bogen/Stadt Straubing		Schutzvermerk/Datenname:	g1:1: Fließtiefen und WSP - Isolinen HW2011 - HQ30.pdf	
Gemeinde:	Stadt Straubing/Kirchroth/Altling		erw.:	Sadighiani	18.12.2019
			gez.:	Kilbauer	18.12.2019
			gepr.:	Biebach	18.12.2019
Ingenieurgesellschaft:	Lahmeyer Hydroprojekt - Lahmeyer München - Büro Prof. Kagerer		Wasserwirtschaftsamt Deggendorf		
	Hochwasserrückhaltung Oberauer Schleife		Deitenstraße 20 94469 Deggendorf		
	© Lahmeyer Hydroprojekt GmbH, Ratzenstraße 18, 99427 Weimar		Vorhabensträger		
Datum:	18.12.2010		ge2: Ezedidine	14.07.2023	ge2: Ratzinger
	Unterchrift: Entwurfsverfasser				Unterchrift: Vorhabensträger



- Legende**
- Maximale Fließgeschwindigkeit [m/s]
    - < 0,25
    - 0,25 - 0,50
    - 0,50 - 0,75
    - 0,75 - 1,00
    - 1,00 - 1,50
    - 1,50 - 2,00
    - 2,00 - 5,00
    - > 5,00
  - Modellrand
  - max. WSP [mNHN]
  - Stationierung Donau
  - Stationierung Köbnachableiter

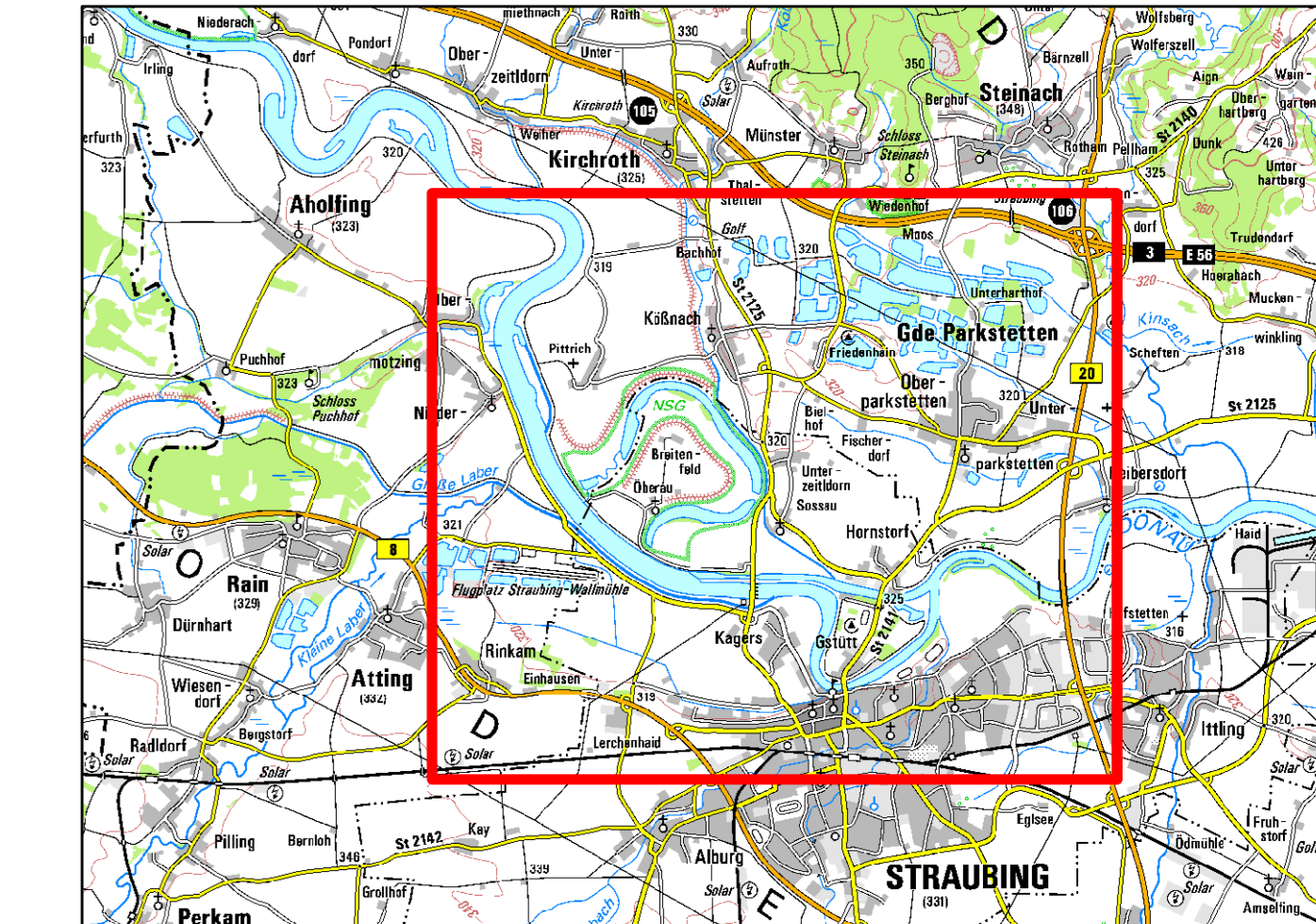
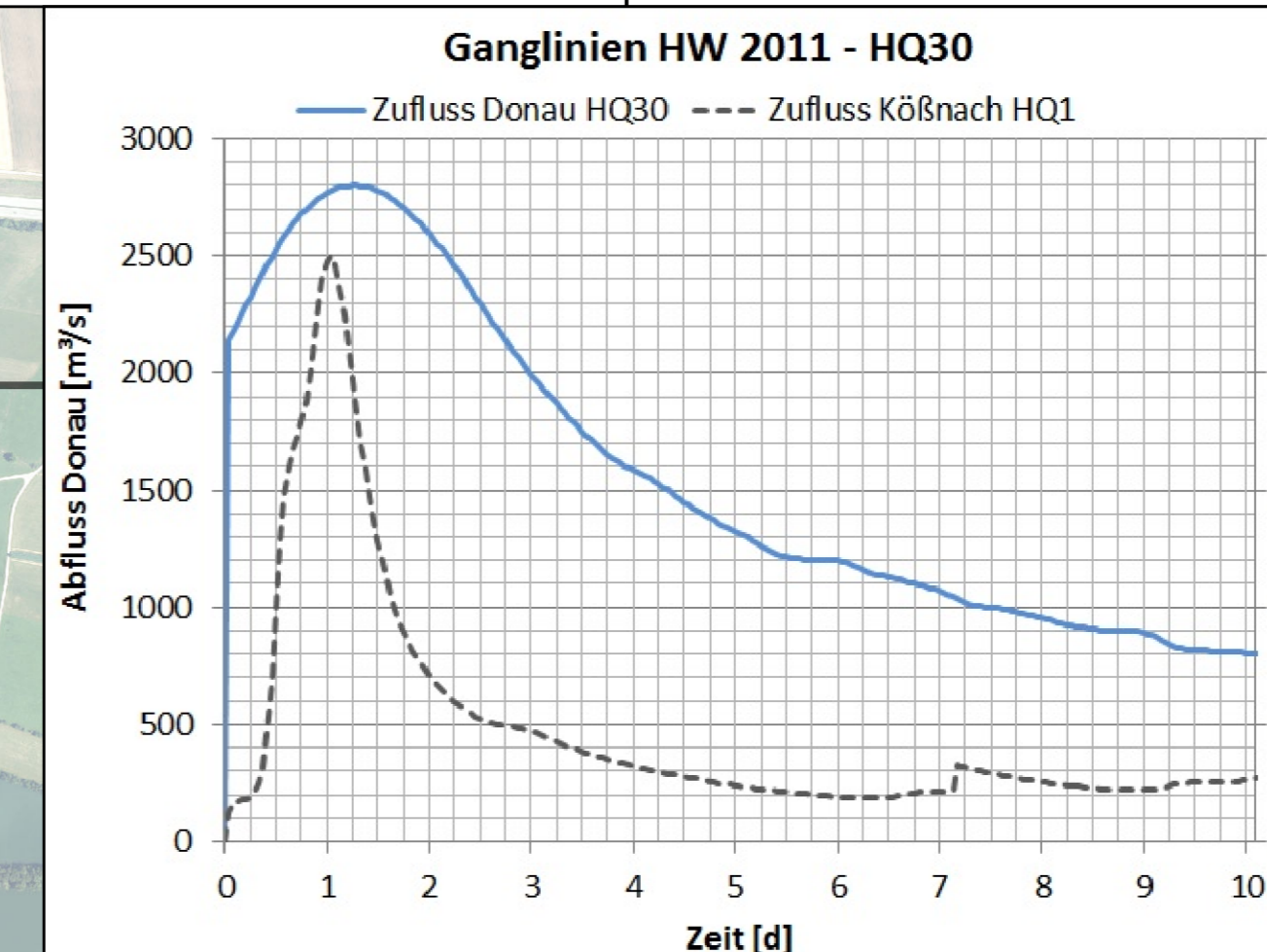
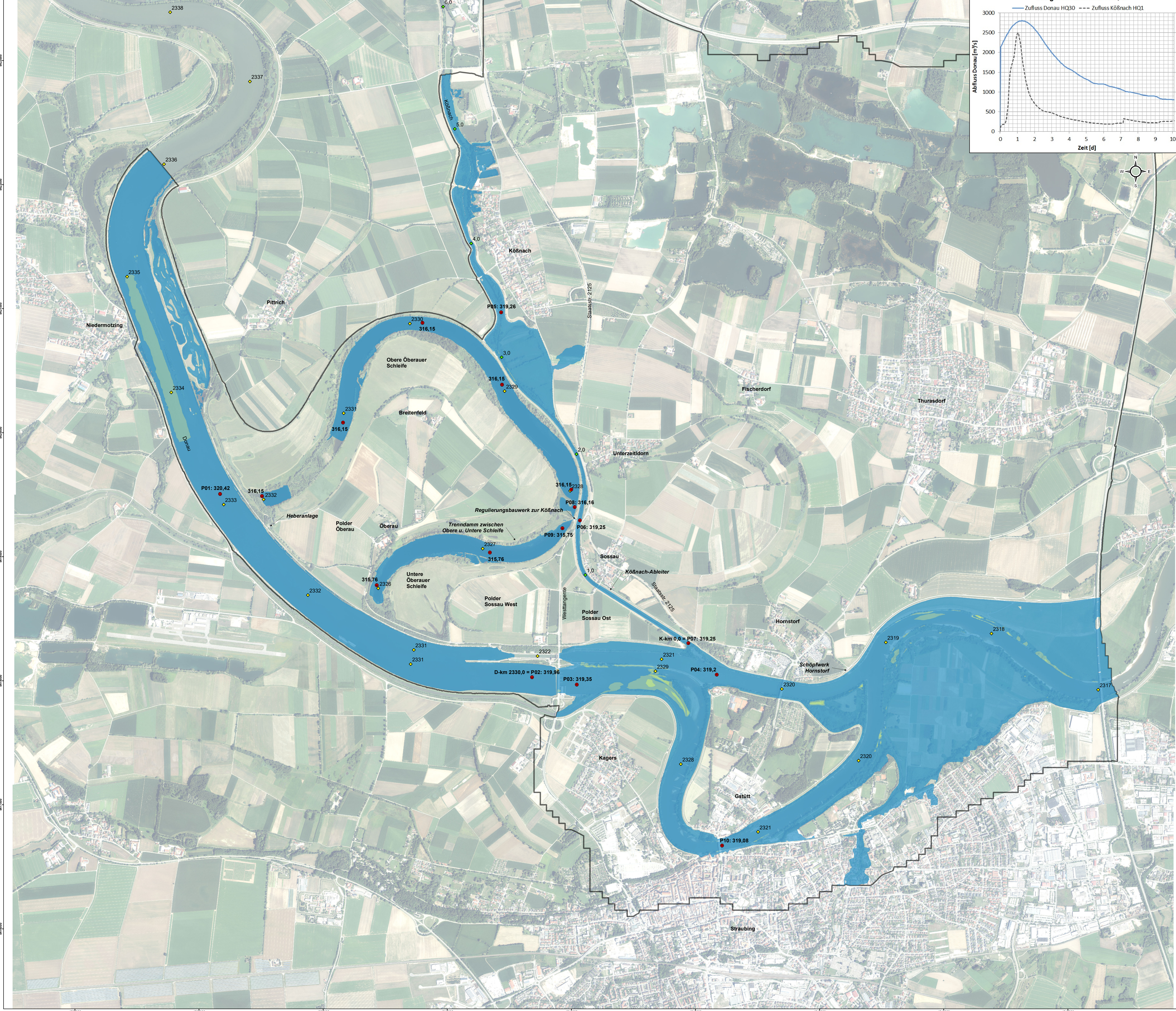
Anfangswasserspiegel im Polder Oberauer Schleife gestützt:  
 - WSP obere Oberauer Schleife = 316,16 m NHN  
 - WSP untere Oberauer Schleife = 315,76 m NHN



Lagesystem: Landeskoordinatensystem (DHDN90) (Gauß-Krüger-Koordinaten)  
 Höhensystem: Landes Höhensystem DHHN2016 (m ü. NN)

Index	Bemerkung	geänd. am	Name	gepr. am	Name
Vorhaben:	4441.2 Gew I/Donau Hochwasserschutz Aktionsprogramm 2020 plus Hochwasserrückhaltung Oberauer Schleife	05-03-03			Phase: Genehmigung
Vorhabensträger:	Freistaat Bayern, WWA Deggendorf		Anlage 01-2		Blatt-Nr.: 1/1
Landkreis:	Straubing-Bogen/Stadt Straubing		Schutzvermerk/Datenname:		01_2_Maximale_Fließgeschwindigkeiten_HW2011_HQ30.pdf
Gemeinde:	Stadt Straubing/Kirchthor/Altling		Vorbemerkungen (WAL):		
Maßstab:	1:10 000	erw. 18.12.2019	Siedgharti	18.12.2019	
		gez. Klauer		18.12.2019	
		gepr. Biebach		18.12.2019	
Ingenieurgesellschaft:	Lahmeyer Hydroprojekt - Lahmeyer München - Büro Prof. Kagerer		Wasserwirtschaftsamt Deggendorf		
	Hochwasserrückhaltung Oberauer Schleife		Deggendorf		
	o Lahmeyer Hydroprojekt GmbH, Raibersstraße 18, 99427 Weimar		Definieren 02 94469 Deggendorf		
Entwurfverfasser:			Vorhabensträger		
Datum:	18.12.2019	gez. Ezzedine	Datum:	14.07.2023	gez. Ratzinger
		Unterschrift Entwurfverfasser			Unterschrift Vorhabensträger





**Legende**

**Maximale Schubspannung [N/m²]**

- < 5
- 5 - 10
- 10 - 25
- 25 - 50
- 50 - 100
- > 100

**Modellrand**

- max. WSP [mNHN]
- ◇ Stationierung Donau
- ◇ Stationierung Kößnachableiter

Anfangswasserspiegel im Polder Oberauer Schleife gestützt:  
 - WSP obere Oberauer Schleife = 316,16 m NHN  
 - WSP untere Oberauer Schleife = 315,76 m NHN

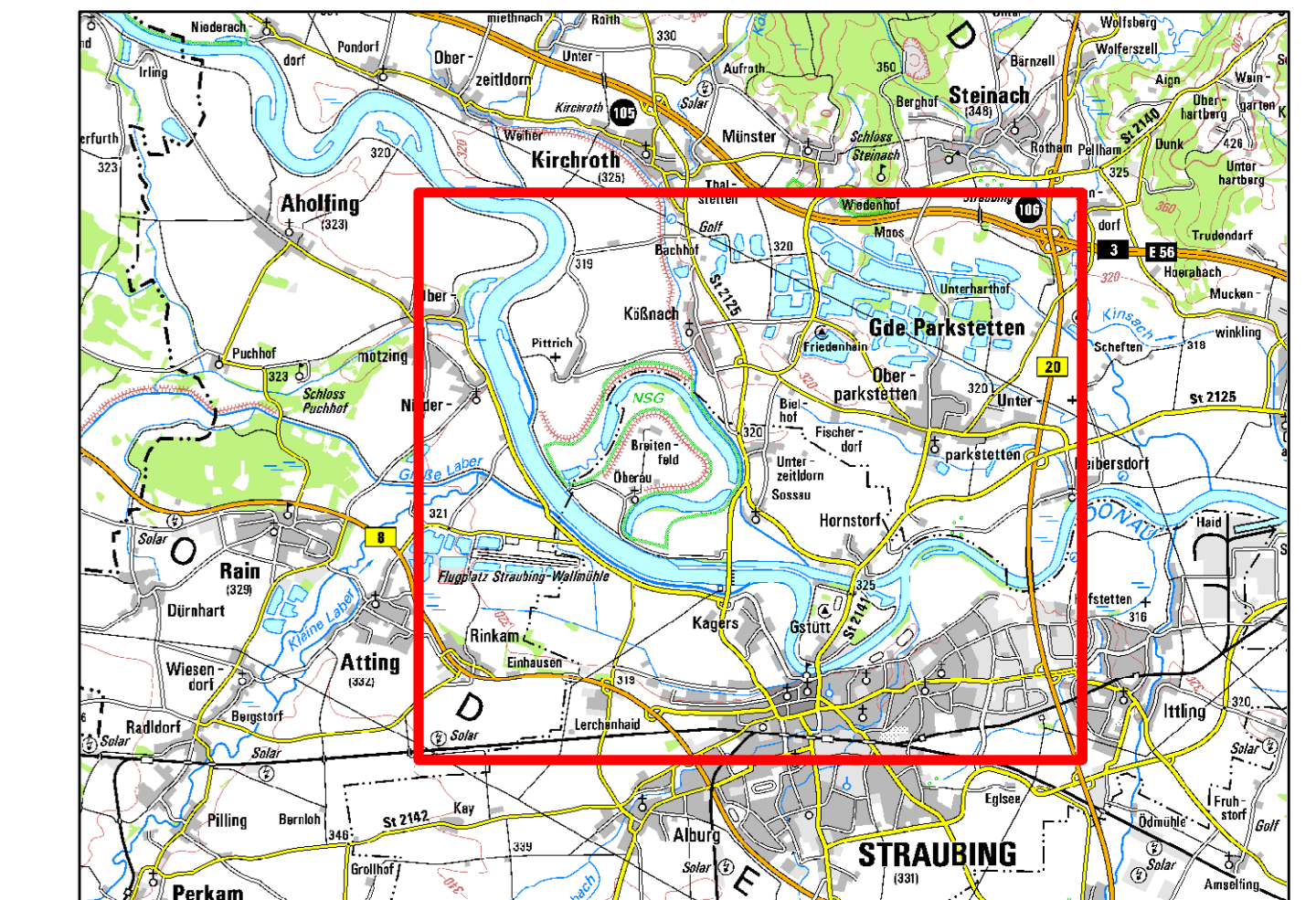
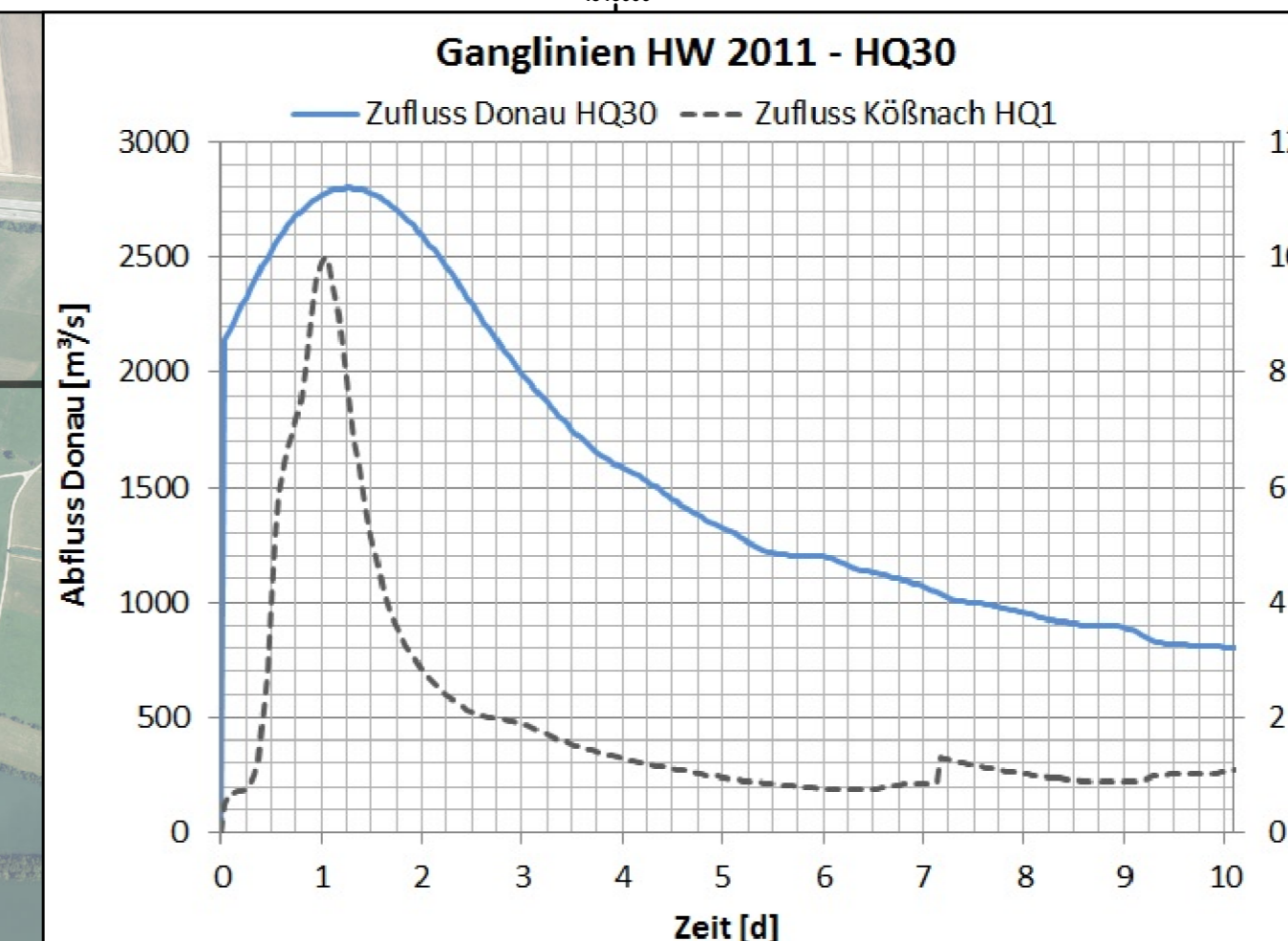
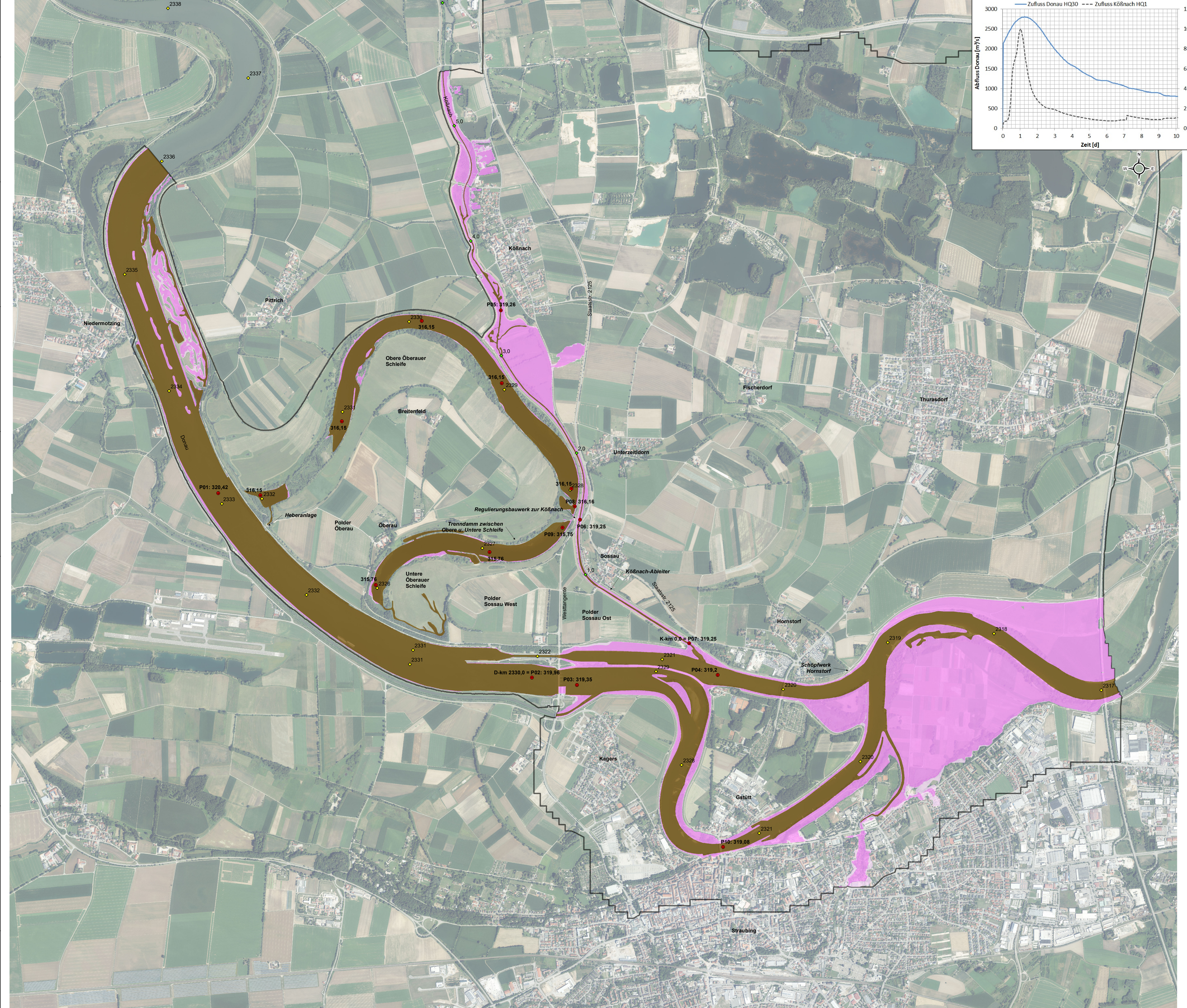
Wasserwirtschaftsamt  
Deggendorf

Gew. I  
Donau

0 100 200 400 600 800 1000 Meter

Lage-System: Landeskoordinatensystem (DHDN90) (Gauß-Krüger-Koordinaten)  
 Höhen-System: Landes Höhensystem DHHN2016 (m ü. NN)

Index	Bemerkung	geänd. am	Name	gepr. am	Name
Vorhaben:	4441.2 Gew I/Donau Hochwasserschutz Aktionsprogramm 2020 plus Hochwasserrückhaltung Oberauer Schleife	05-03-03		11	
Vorhabensträger:	Freistaat Bayern, WWA Deggendorf	Anlage 01-3		Blatt-Nr.: 111	
Landkreis:	Straubing-Bogen/Stadt Straubing	Schutzvermerk-Datenname:	g1-3-Maximale Schubspannungen HW2011 - HQ30.pdf		
Gemeinde:	Stadt Straubing/Kirchroth/Altling	erw.	Sadighiani	18.12.2019	
Maßstab:	1:10.000	gez.	Kilbauer	18.12.2019	
gepr.	Biebach			18.12.2019	
Ingenieurgesellschaft:	Lahmeyer Hydroprojekt - Lahmeyer München - Büro Prof. Kagerer	Wasserwirtschaftsamt Deggendorf			
Hochwasserentsorgung:	Hochwasserentsorgung Oberauer Schleife	Definitor Nr. 94469 Deggendorf			
© Lahmeyer Hydroprojekt GmbH, Raibersstraße 18, 99427 Weimar		Vorhabensträger			
Erntulivertasser					
18.12.2019	gez. Ezzodine	14.07.2023	gez. Ratzinger		
Datum	Unterschrift Erntulivertasser	Datum	Unterschrift Vorhabensträger		



**Legende**

**Maximale Einstaudauer**

- < 2 Tage
- 2 - 4 Tage
- 4 - 6 Tage
- 6 - 8 Tage
- 8 - 10 Tage
- 10 - 12 Tage
- 12 - 14 Tage
- 2 - 3 Wochen
- 3 - 4 Wochen
- 4 - 5 Wochen
- 5 - 6 Wochen
- 6 - 7 Wochen
- 7 - 8 Wochen
- > 8 Wochen / dauerhaft wasserführend

**Modellrand**

- max. WSP [mNHN]
- Stationierung Donau
- Stationierung Köbnachableiter

Anfangswasserspiegel im Polder Oberauer Schleife gestützt:  
 - WSP obere Oberauer Schleife = 316,16 m NHN  
 - WSP untere Oberauer Schleife = 315,76 m NHN

Wasserwirtschaftsamt  
Deggendorf

Gew. I  
Donau

0 100 200 400 600 800 1000 Meter

Lage-System: Landeskoordinatensystem (DHDN90) (Gauß-Krüger-Koordinaten)  
 Höhen-System: Landes Höhensystem DHN2018 (m ü. NN)

Index	Bemerkung	geänd. am	Name	gepr. am	Name
Vorhaben:	4441.2 Gew I/Donau Hochwasserschutz Aktionsprogramm 2020 plus Hochwasserrückhaltung Oberauer Schleife	05-03-03	Untertage:	26.01.2021	Phase: Genehmigung
Vorhabensträger:	Freistaat Bayern, WWA Deggendorf		Anlage:	26.01.2021	Blatt-Nr.: 1/1
Landkreis:	Straubing-Bogen/Stadt Straubing		Schutzvermerk/Datenname:	26.01.2021	05-03-01-0003-01_01_Maximale_Einstaudauer_HW2011_HQ30_210126.pdf
Gemeinde:	Stadt Straubing/Kirchroth/Altling		gepr. Biebach:	26.01.2021	
Maßstab:	1:10.000	erw. Sedighani:	26.01.2021		
Ingenieurgesellschaft:	Lahmeyer Hydroprojekt - Lahmeyer München - Büro Prof. Kagerer	gepr. Kilauer:	26.01.2021		Wasserwirtschaftsamt Deggendorf
Hochwasserrückhaltung Oberauer Schleife		gepr. Biebach:	26.01.2021		Deggendorf
Entwurfverfasser:	Entwurfverfasser				Vorhabensträger
Datum:	26.01.2021	gepr. Ezzeddine:	14.07.2023		gepr. Ratzinger
		Unterschrift Entwurfverfasser:			Unterschrift Vorhabensträger