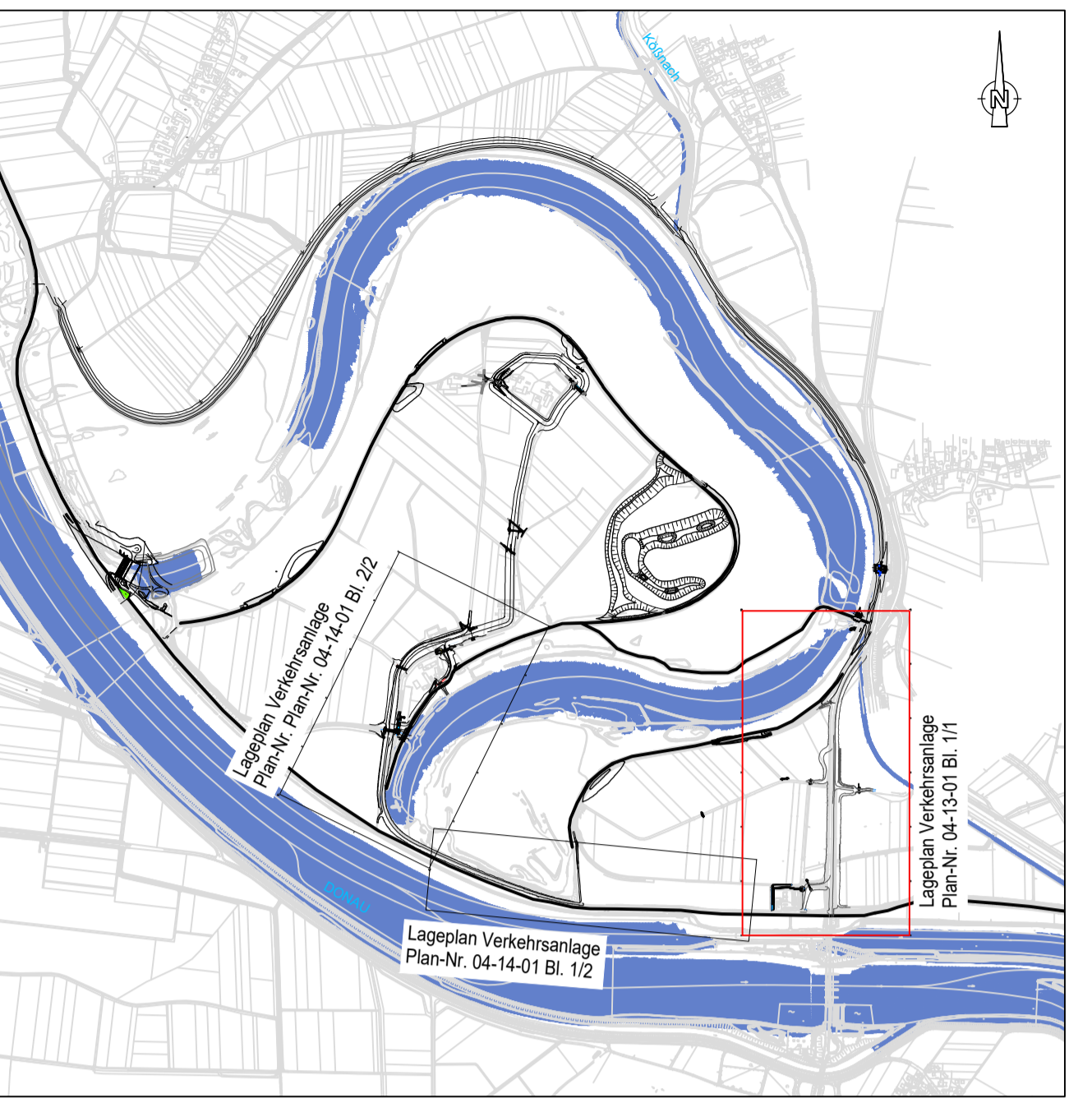


Überlaufstrecke Länge = 376m



Planung

H = 15 000 m
 1:500 % 1:2000 m
 1:700 % 1:725 000 m

Neigungsbrechpunkt mit Angabe von Ausrichtung, Längs- und Abstandsmaßstäben zum nächsten Neigungsbrechpunkt

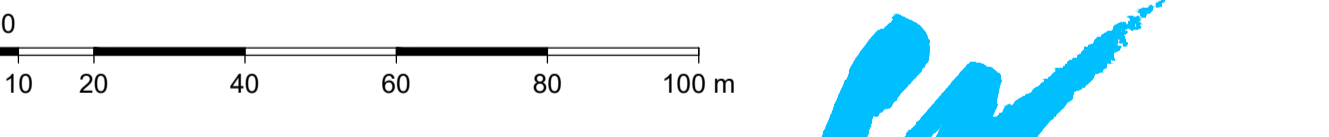
Gradientenhochpunkt
 Gradiententiefpunkt

Sonstiges

FFH Gebiet
 Rückbaufäche
 befestigtes Bankett
 Zwischengefläche
 Überlaufstrecke
 Anfahrtsknoten
 Geländeauffüllung
 Baufeldgrenze

Wasserverschamt
 Deggendorf

Gew. I
 Donau

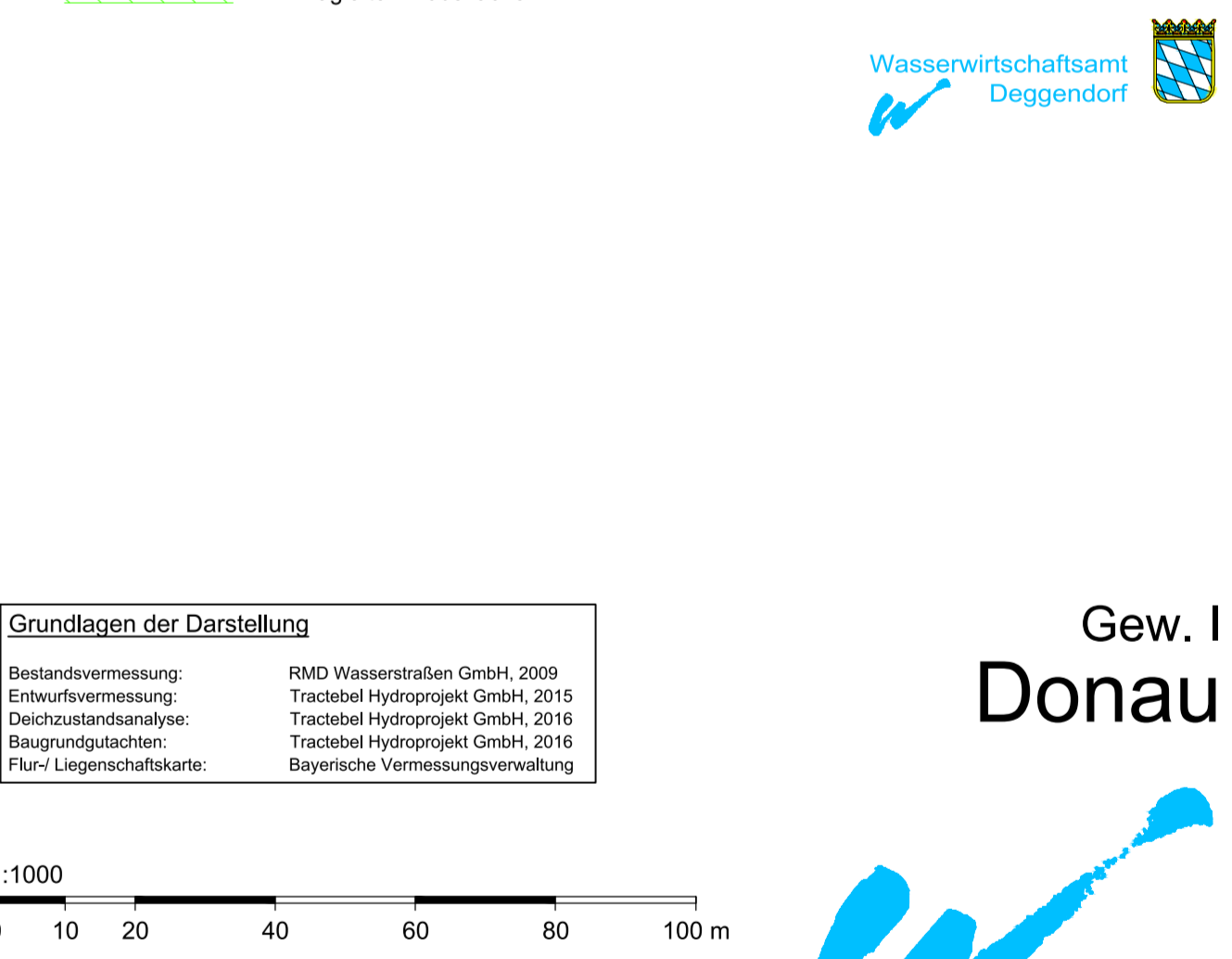
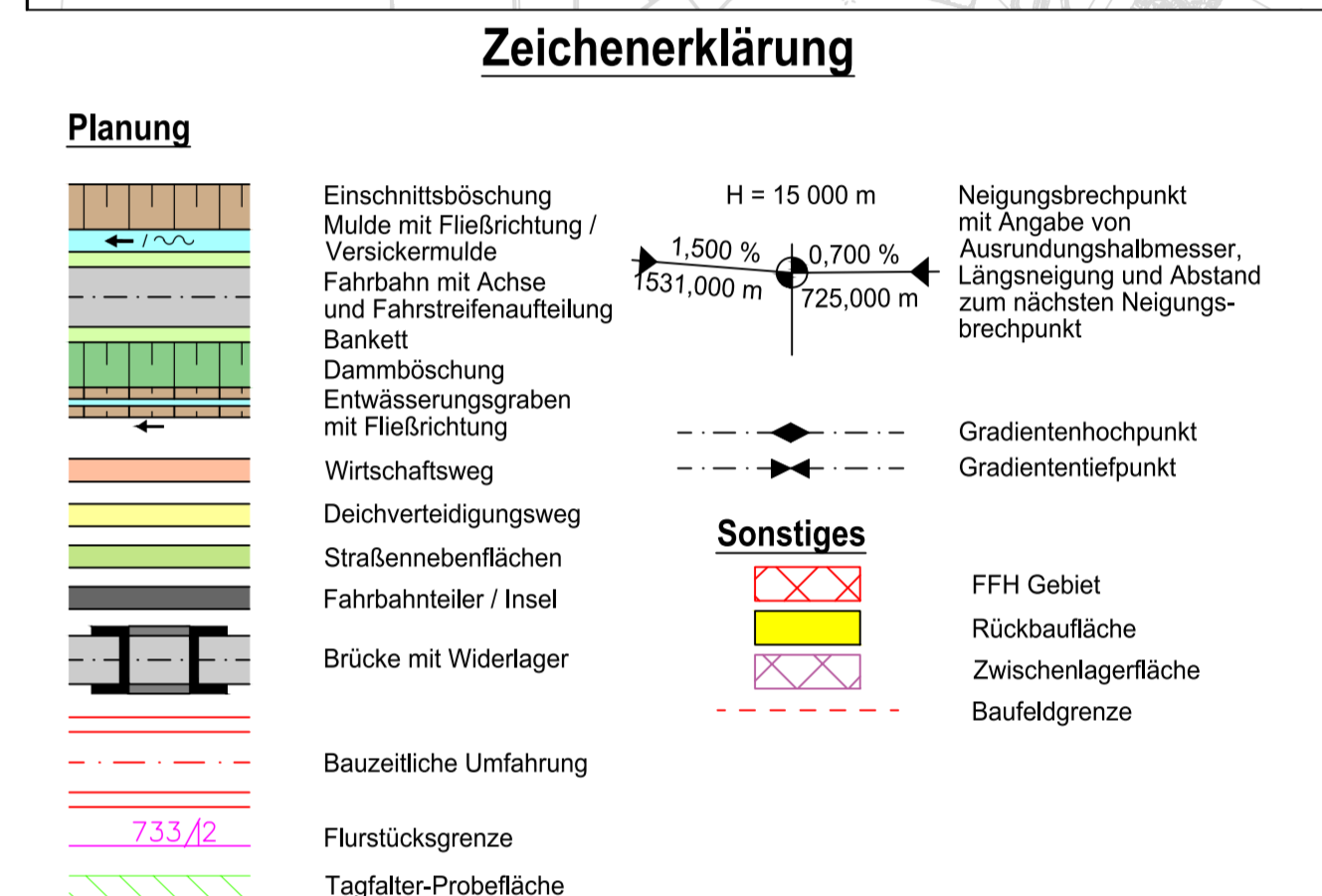
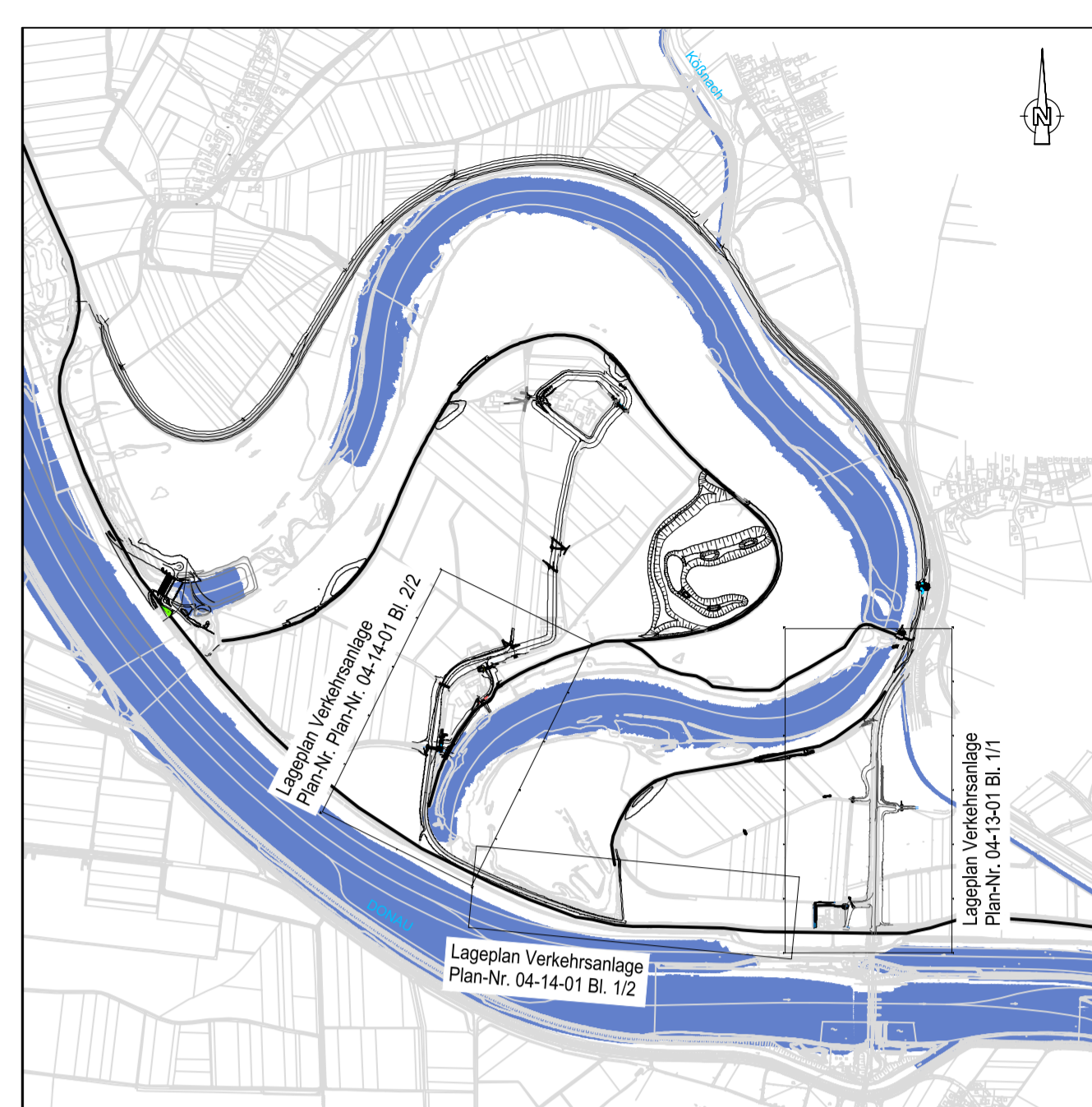
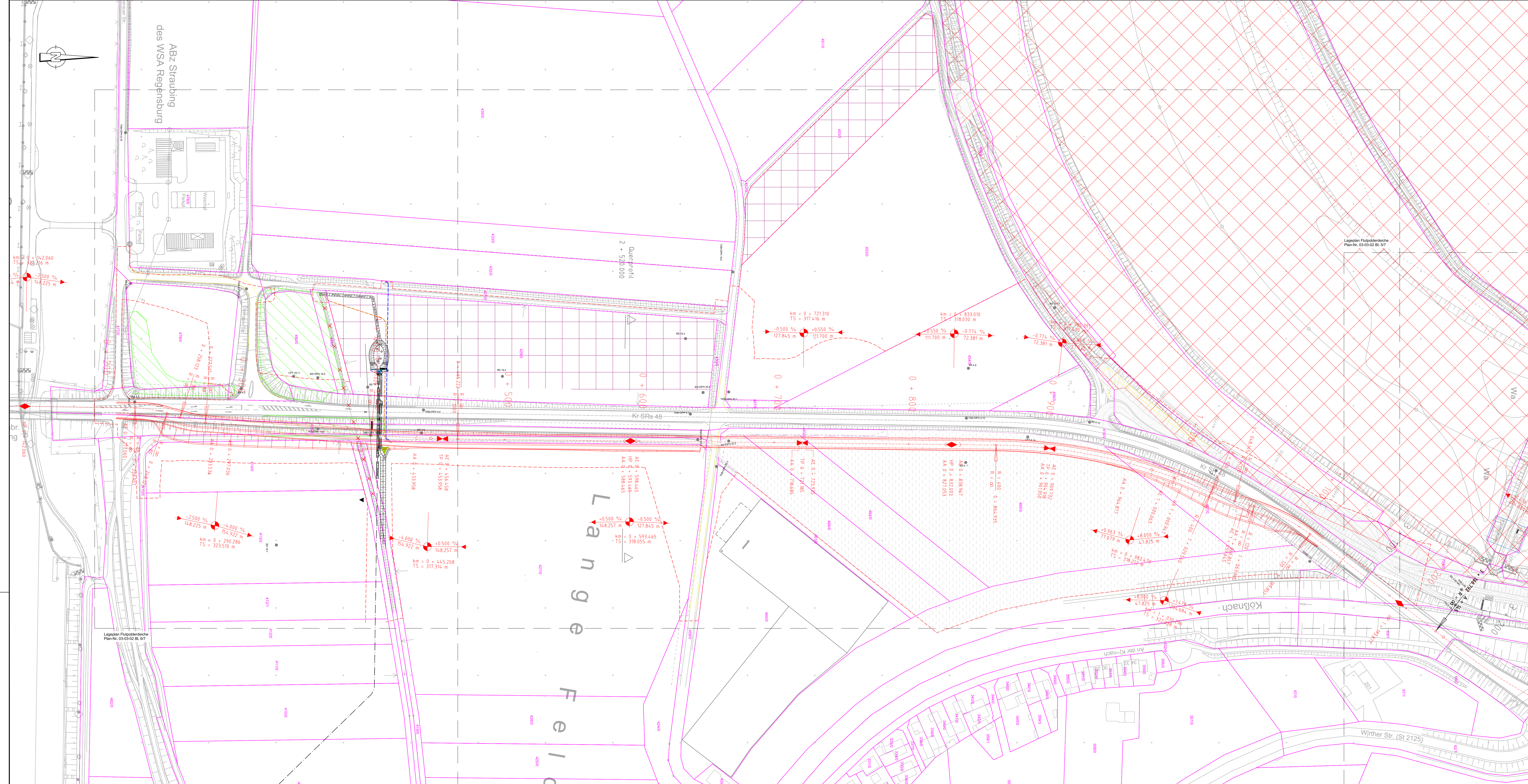


Lageplan Flutpolderdeiche
 Plan-Nr. 04-14-01 Bl. 1/2

Grundlagen der Darstellung

Bestandvermessung:	RMD Wasserstraßen GmbH, 2009
Entwurfvermessung:	Tractebel Hydropunkt GmbH, 2015
Deichzustandsanalyse:	Tractebel Hydropunkt GmbH, 2016
Baugrundgutachten:	Tractebel Hydropunkt GmbH, 2016
Flur-/Liegenschaftskarte:	Bayerische Vermessungsverwaltung

Index	Bemerkung	geänd. am	Name	gegr. am	Name
Vorhaben:	4441.2 Gew I/Donau Hochwasserschutz Aktionsprogramm 2020 plus Hochwasserrückhaltung Oberauer Schleife		04		Phase: Genehmigung
Vorhabensträger:	Freistaat Bayern, WWA Deggendorf		13-01		Blatt-Nr.: 1/1
Landkreis:	Straubing-Bogen/Stadt Straubing				Schutzvermerk/Datenname: 04-14-01_V1_BWP_SRs48_LP_210430
Gemeinde:	Stadt Straubing Kirchroth/Atting				entw/ Schulte 30.04.2021
Vorbereitendeinstellen (WAL):					gez. Schulte 30.04.2021
Maßstab:	Verkehrsanlage				gepr. Saenger 30.04.2021
1:1.000	Lageplan				
	Anhebung SRs 48 (Westtangente)				
Ingenieurgesellschaft Lahmeyer Hydropunkt - Lahmeyer München - Büro Prof. Kagerer Dattenstraße 10 94469 Deggendorf					Wasserverschamt Deggendorf
Entwurfverfasser					Dattenstraße 10 94469 Deggendorf
					Vorbereitendeinstellen
30.04.2021	gez. ppa. Saenger Unterschrift Entwurfverfasser			14.07.2023	gez. Ratzinger Unterschrift Vorhabensträger



Lageplan: Landeskoordinatensystem DHDN03 (Gauß-Krüger-Koordinaten)
 Höhensystem: Landes Höhensystem DHHN2016 (m ü. NN)

Index	Bemerkung	geänd. am	Name	gepr. am	Name
Vorhaben:	4441.2 Gew I/Donau Hochwasserschutz Aktionsprogramm 2020 plus Hochwasserrückhaltung Oberauer Schleife		Umfeld:	04	Phase: Genehmigung
Vorhabensträger:	Freistaat Bayern, WWA Deggendorf		Plan-Nr.:	13-02	Blatt-Nr.:
Landkreis:	Straubing-Bogen/Stadt Straubing		Schutzvermerk/Datensatz:	041302_v1_BAP_SR48_IP_B01_210430	30.04.2021
Gemeinde:	Stadt Straubing/Kirchroth/Atting		entw/	Schulte	30.04.2021
Vorbekanntmachung (QVALL):			gez/	Schulte	30.04.2021
Maßstab:	1:1.000		gepr/	Saenger	30.04.2021
Ingenieurgesellschaft:	Lahmeyer Hydroprojekt - Lahmeyer München - Büro Prof. Kagerer		Wasserwirtschaftsamt:		
Hochwasserrückhaltung Oberauer Schleife			Deggendorf:		
Entwurfverfasser:			Dettmerstraße 30		
			94469 Deggendorf		
			Vorhabensträger:		
30.04.2021	gez. ppa. Saenger		14.07.2023	gez. Ratzinger	
Datum:	Unterschrift Entwurfsverfasser		Datum:	Unterschrift Vorhabensträger	



© Tracibel Hydroprojekt GmbH 2021
 Schutzniveau: DIN ISO 9016:2016

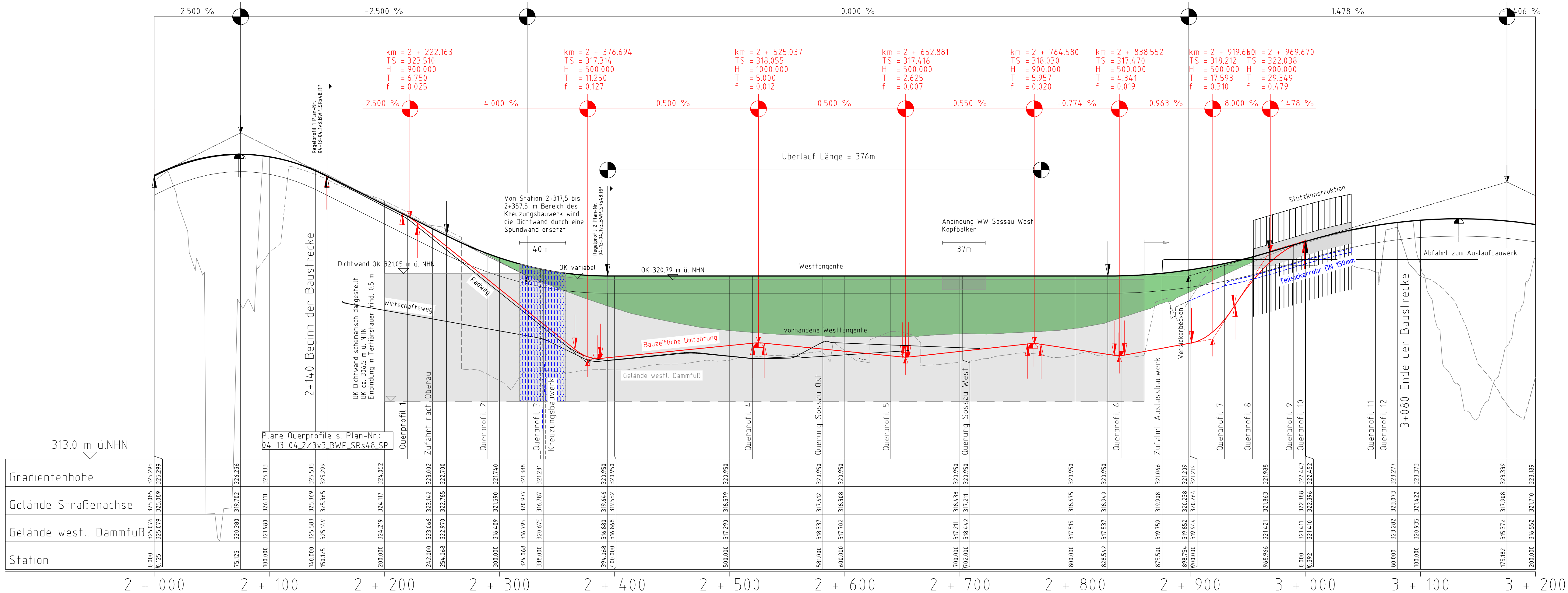
km = 2 + 075.125
TS = 327.174
H = 3000.000
T = 75.000
f = 0.938

km = 2 + 324.068
TS = 320.950
H = 5600.000
T = 70.000
f = 0.438

HWR Oberauer Schleife Anhebung SRs 48 (Westtangente) Höhenplan

km = 2 + 898.754
TS = 320.950
H = 9000.000
T = 70.212
f = 0.259

km = 3 + 175.182
TS = 325.036
H = 9000.000
T = 174.789
f = 1.697



Station	0.000	10.000	20.000	30.000	40.000	50.000	60.000	70.000	80.000	90.000	100.000	110.000	120.000	130.000	140.000	150.000	160.000	170.000	180.000	190.000	200.000	
Gradientenhöhe	325.076	325.085	325.095	325.105	325.115	325.125	325.135	325.145	325.155	325.165	325.175	325.185	325.195	325.205	325.215	325.225	325.235	325.245	325.255	325.265	325.275	325.285
Gelände Straßenachse	325.076	325.085	325.095	325.105	325.115	325.125	325.135	325.145	325.155	325.165	325.175	325.185	325.195	325.205	325.215	325.225	325.235	325.245	325.255	325.265	325.275	325.285
Gelände westl. Dammfuß	325.076	325.085	325.095	325.105	325.115	325.125	325.135	325.145	325.155	325.165	325.175	325.185	325.195	325.205	325.215	325.225	325.235	325.245	325.255	325.265	325.275	325.285

Zeichenerklärung

Planung

- Gradientenhochpunkt
- Gradiententiefpunkt
- Ausrundungsbeginn Kuppe / Ausrundungsende Wanne
- Damm
- Einschnitt
- Dichtwand
- Spundwand
- Graben/Mulde
- Entwässerung
- Bauzeitliche Umfahrung

H = 15 000 m
T = 362,155 m
f = 4,372 m
km 0+601,335
hTS = 414,868m

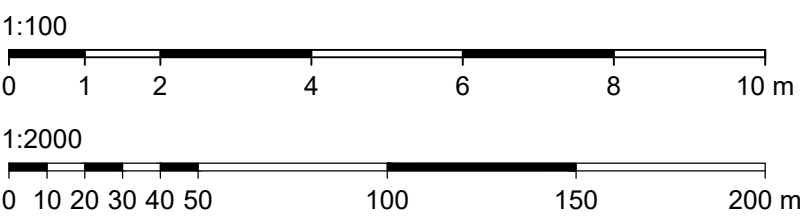
Neigungsbrechpunkt mit Angabe von:
Ausrundungshalbmesser, Tangentiallänge, Stichhöhe, Bau-km, Höhe Tangentenschnittpunkt

1.500 %
1531,000 m

0.700 %
725,000 m

Längsneigung und Abstand zum nächsten Neigungsbrechpunkt

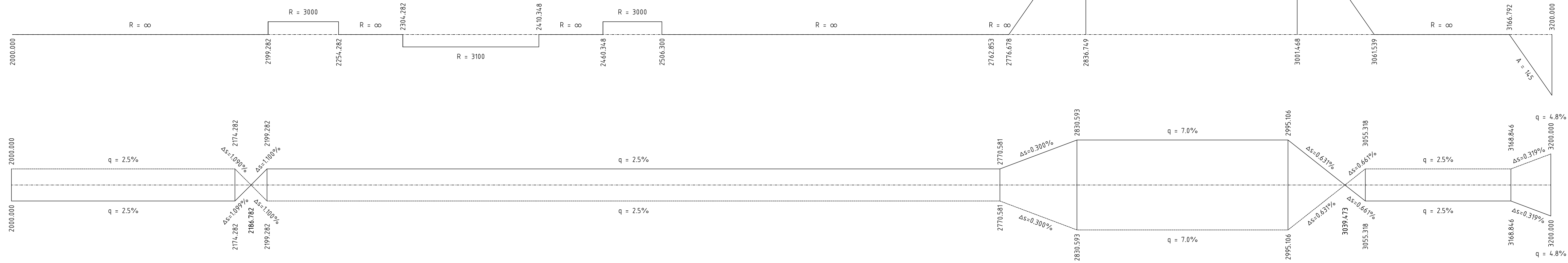
Grundlagen der Darstellung
Bestandsvermessung: RMD Wasserstraßen GmbH, 2009
Entwurfsvermessung: Tracebel Hydroprojekt GmbH, 2015
Deichzustandsanalyse: Tracebel Hydroprojekt GmbH, 2016
Baugrundgutachten: Tracebel Hydroprojekt GmbH, 2016
Flur-/ Liegenschaftskarte: Bayerische Vermessungsverwaltung



Lagesystem: Landeskoordinatensystem DHDN90 (Gauß-Krüger-Koordinaten)
Höhensystem: Landes Höhensystem DHHN2016 (m ü. NHN)

Index	Bemerkung	geänd. am	Name	gepr. am	Name
Vorhaben:	4441.2 Gew I/Donau Hochwasserschutz Aktionsprogramm 2020 plus Hochwasserrückhaltung Oberauer Schleife		Unterlage:	04	Phase: Genehmigung
Vorhabensträger:	Freistaat Bayern, WWA Deggendorf		Plan-Nr.:	13-03	Blatt-Nr.: 1/1
Landkreis:	Straubing-Bogen/Stadt Straubing		Schutzvermerk/Datename:	04-13-03_1v1_BWP_SRs48_HP_210430	
Gemeinde:	Stadt Straubing/Kirchroth/Atting		entw. Schulte	30.04.2021	
Vorhabenskennzeichen (WAL)*			gez. Schulte	30.04.2021	
			gepr. Saenger	30.04.2021	
Maßstab:	Verkehrsanlage 1:2.000/100				
	Höhenplan				
	Anhebung SRs 48 (Westtangente)				
Ingenieurgesellschaft:	Lahmeyer Hydroprojekt - Lahmeyer München - Büro Prof. Kagerer		Wasserwirtschaftsamt Deggendorf, Datterstraße 20, 94469 Deggendorf		
Hochwasserrückhaltung Oberauer Schleife	c/o Tracebel Hydroprojekt GmbH, Rießnerstraße 18, 99427 Weimar		Vorhabensträger		
Entwurfsverfasser:			30.04.2021 Datum		
			gez. ppa. Saenger		
			Unterschrift Entwurfsverfasser		
			14.07.2023 Datum		
			gez. Ratzinger		
			Unterschrift Vorhabensträger		

Krümmungsband
M 1500/R [cm]
Rechtsskurve
Linksskurve



Querneigungsband
M 4%/cm [cm]
linker FBR
rechter FBR



Gew. I
Donau



Anhebung der Westtangente / SRs 48 als Hochwasserschutzdeich

Regelquerschnitt im südlichen Bereich Radwegrampe bis km 2+394

Polder Sossau Ost

Polder Sossau West

- Westtangente**
 Fahrbahnbefestigung gemäß RStO 12 Bk 10
 - Asphaltbeton AC11 DS 4 cm
 - ATS 0/22 8 cm
 - ATS 0/32 14 cm
 - FSS 49 cm
 - Gesamt 75 cm

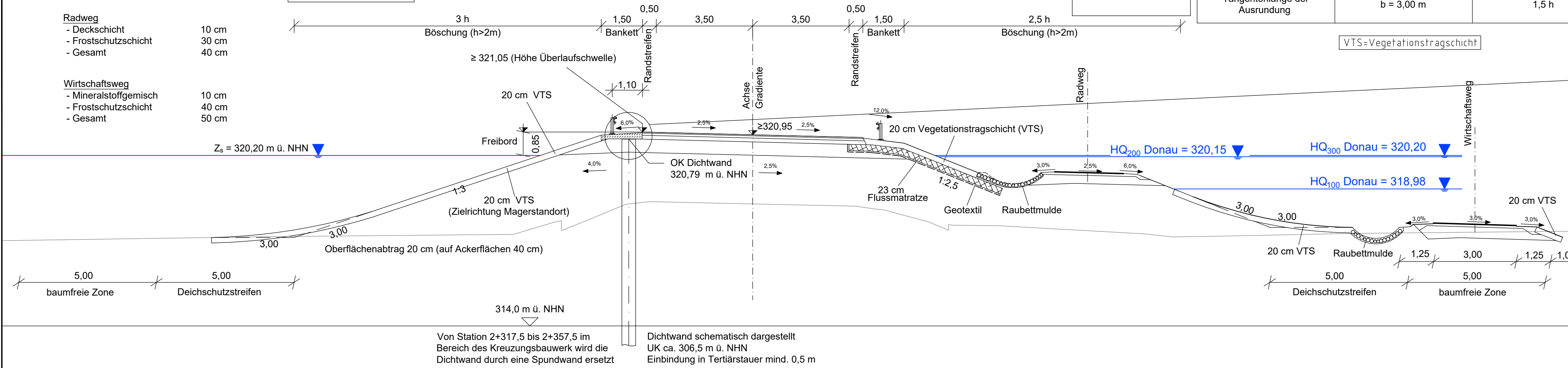
- Radweg**
 - Deckschicht 10 cm
 - Frostschuttschicht 30 cm
 - Gesamt 40 cm

- Wirtschaftsweg**
 - Mineralstoffgemisch 10 cm
 - Frostschuttschicht 40 cm
 - Gesamt 50 cm

Ausbildung der Damm- und Einschnittsböschungen in Anlehnung an die RAL 2012

Böschungshöhe h	h > 2,00 m	h < 2,00 m
Böschung	1 : 3	1 : 2,5
Tangentenlänge der Ausrundung	b = 3,00 m	1,5 h

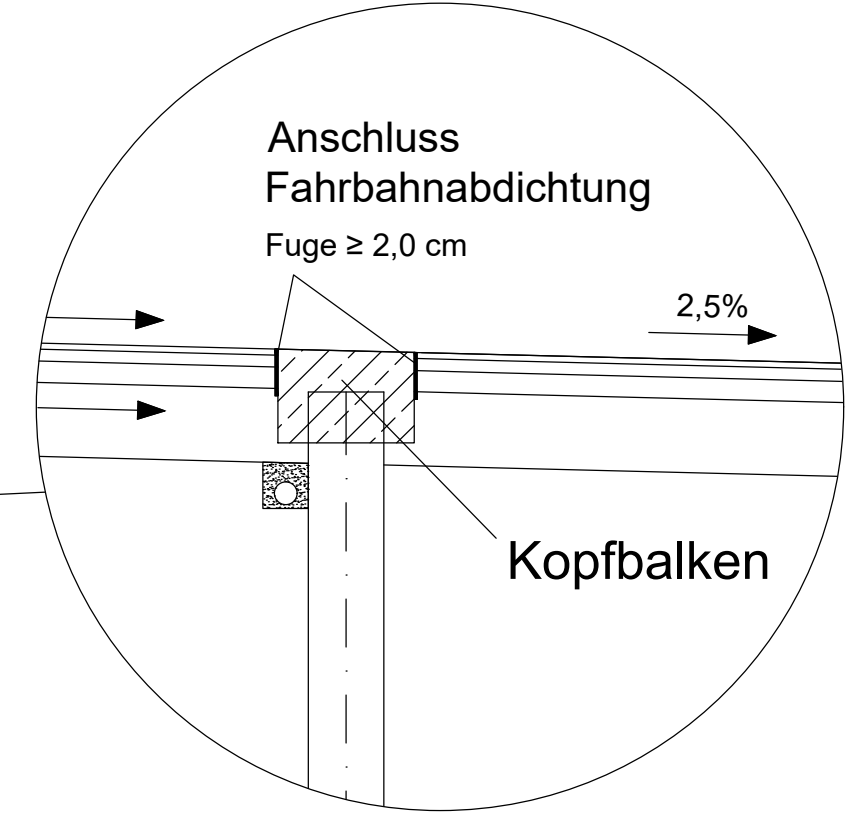
VTS=Vegetationstragschicht



Von Station 2+317,5 bis 2+357,5 im Bereich des Kreuzungsbauwerk wird die Dichtwand durch eine Spundwand ersetzt
 Dichtwand schematisch dargestellt UK ca. 306,5 m ü. NHN Einbindung in Tertiärstauer mind. 0,5 m

- Detail Kopfbalken**
- Wartungsbucht Kreuzungsbauwerk ca. km 2+340 (Spundwand statt Dichtwand)
 - Anbindung WW Sossau West ca. km 2+700

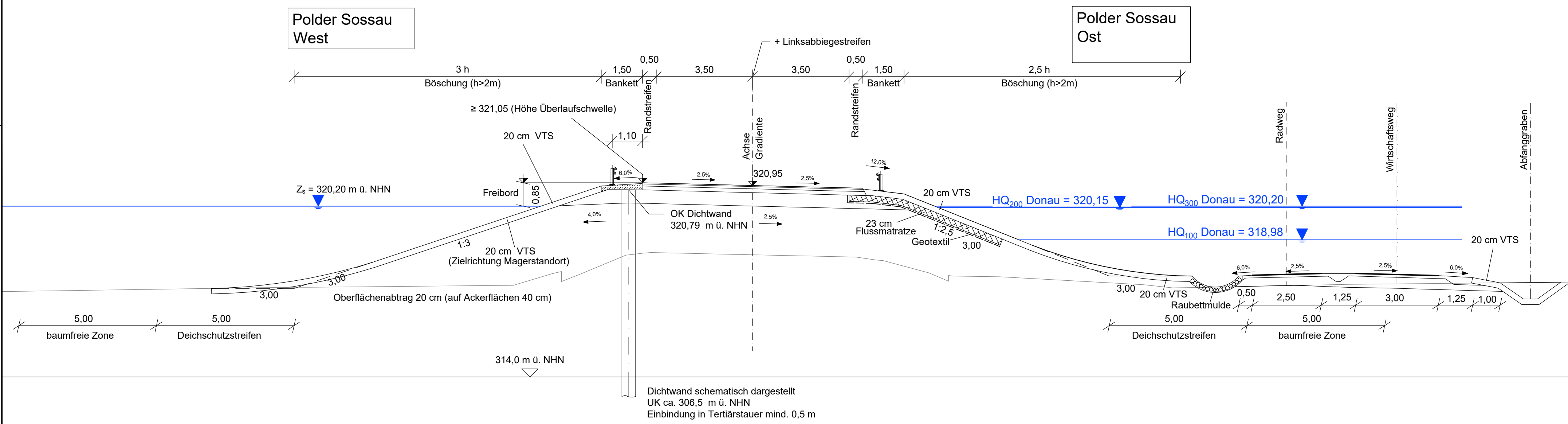
1:50



Regelquerschnitt ab km 2+394 Bereich Entlastungsstrecke

Polder Sossau Ost

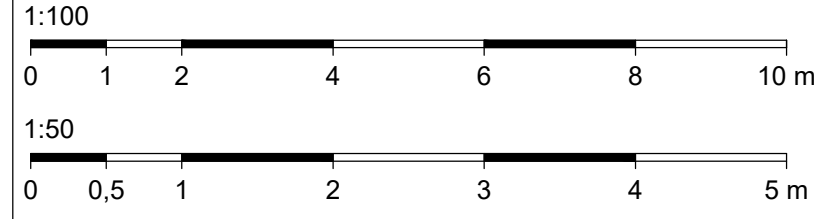
Polder Sossau West



Dichtwand schematisch dargestellt UK ca. 306,5 m ü. NHN Einbindung in Tertiärstauer mind. 0,5 m

Grundlagen der Darstellung

Bestandsvermessung:	RMD Wasserstraßen GmbH, 2009
Entwurfsvermessung:	Tractebel Hydroprojekt GmbH, 2015
Deichzustandsanalyse:	Tractebel Hydroprojekt GmbH, 2016
Baugrundgutachten:	Tractebel Hydroprojekt GmbH, 2016
Flur-/ Liegenschaftskarte:	Bayerische Vermessungsverwaltung

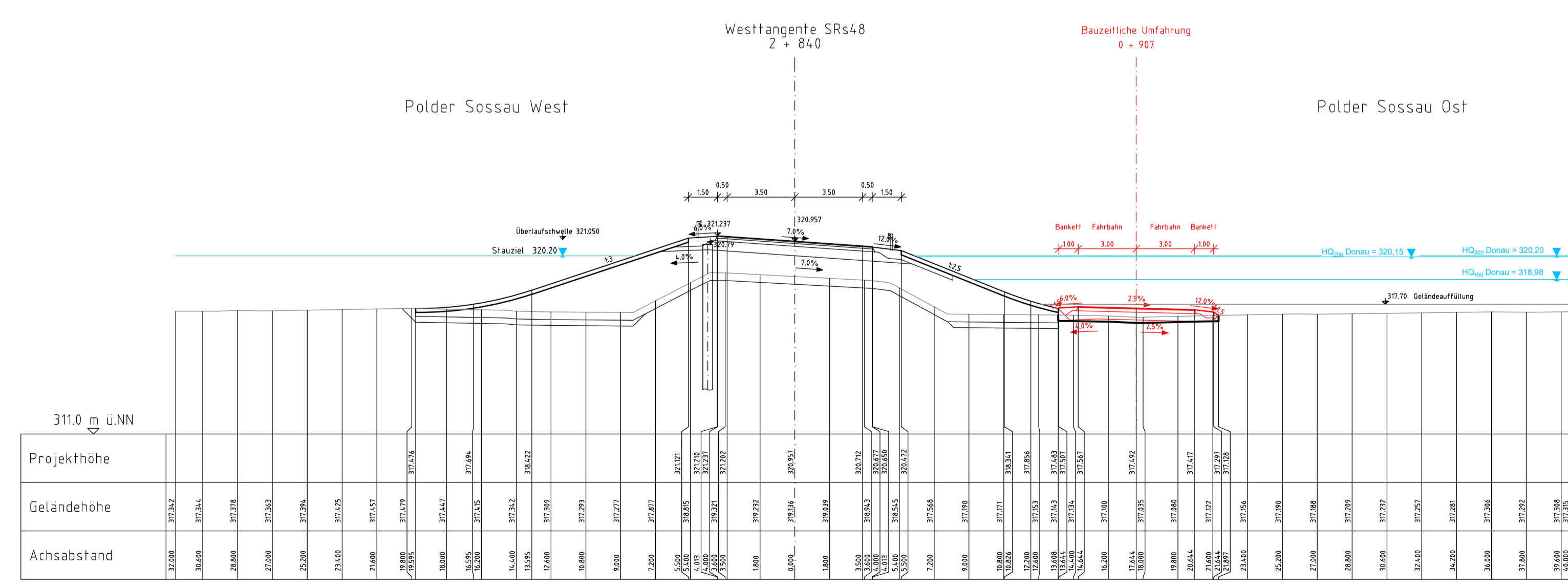
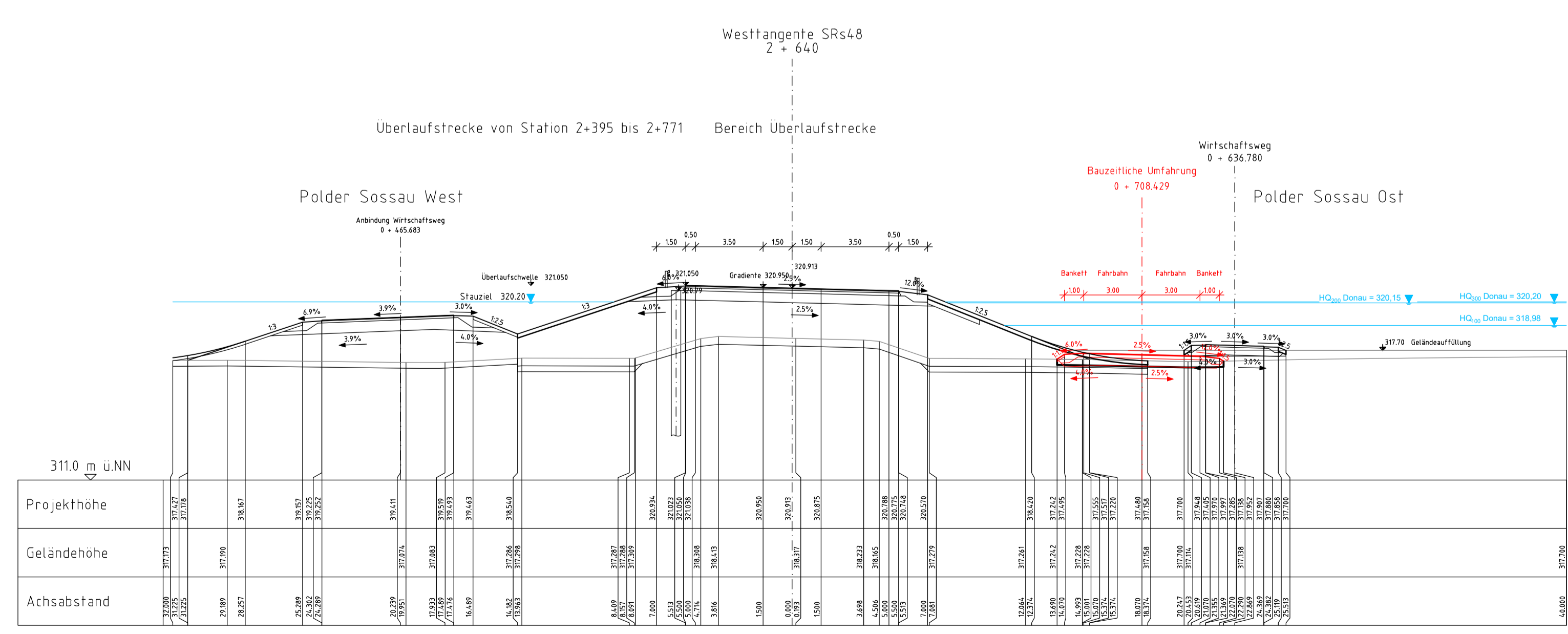
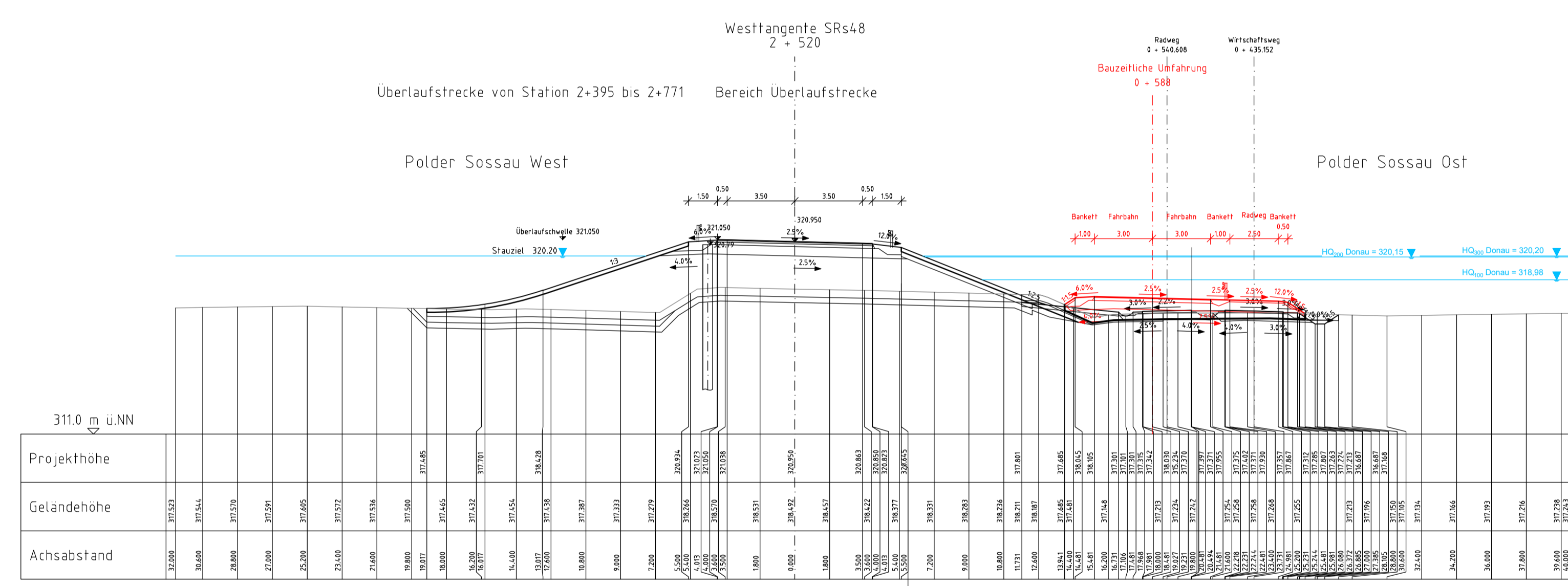
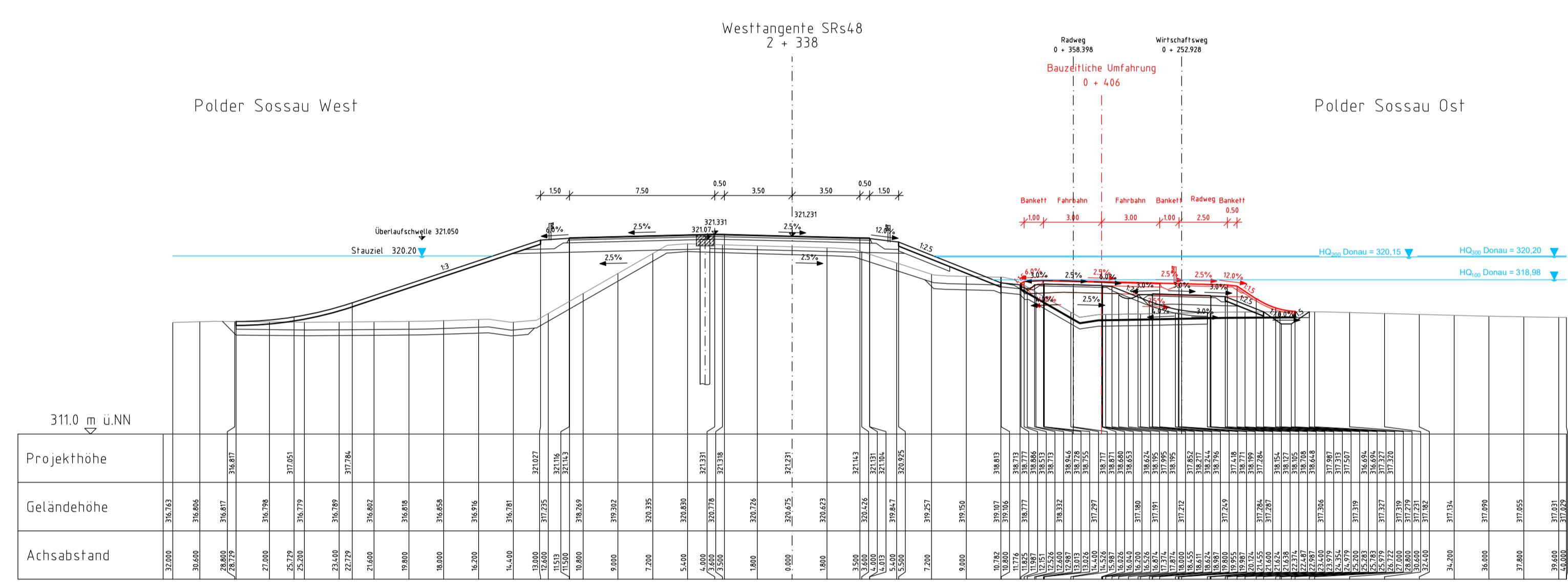
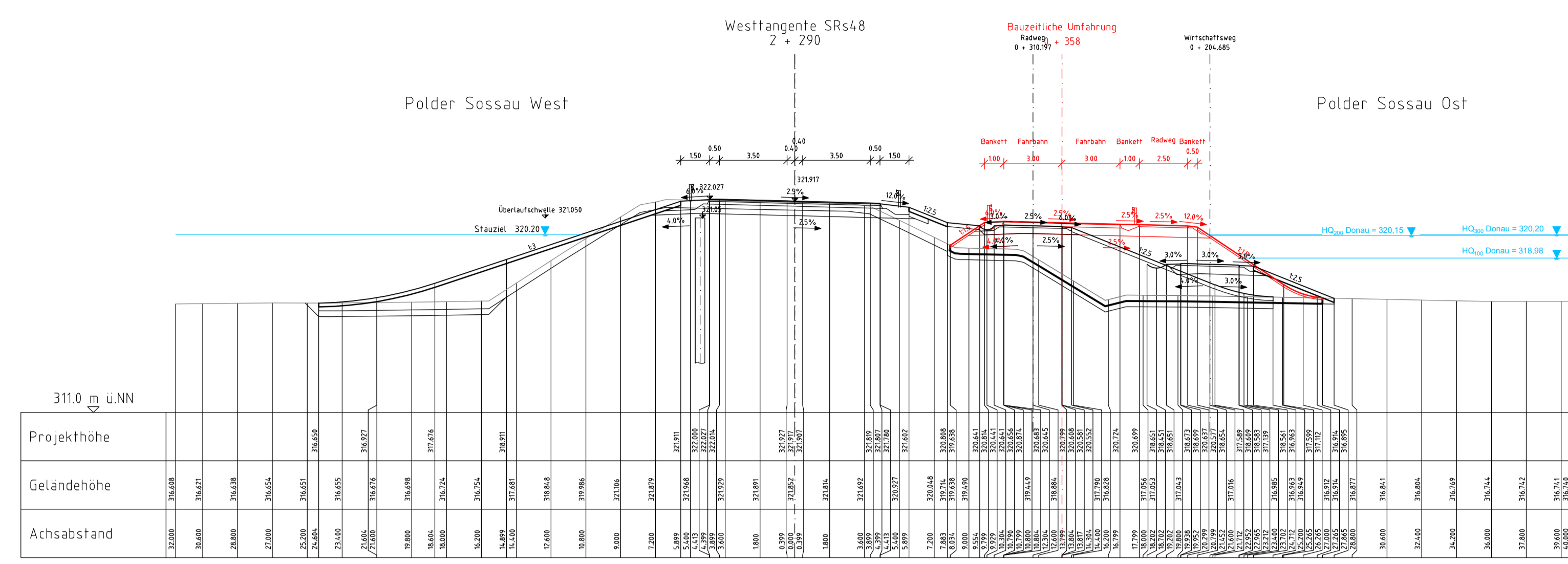
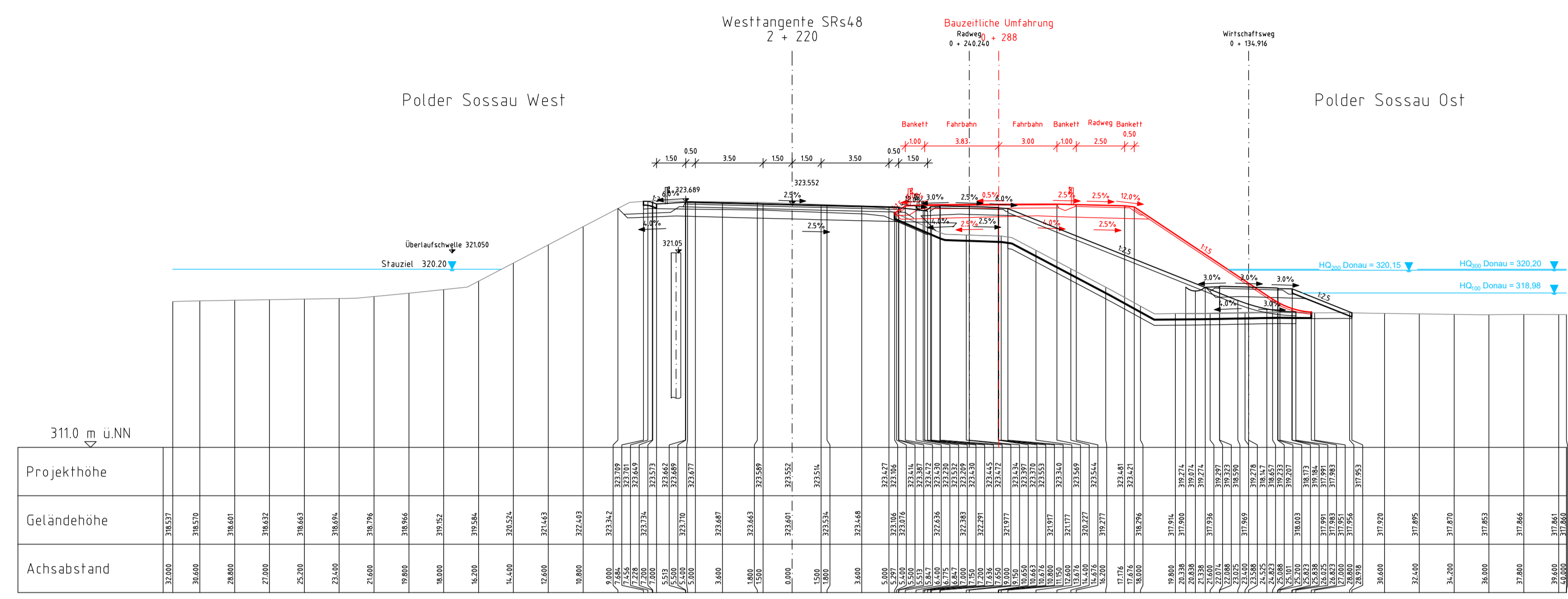


Lagesystem: Landeskoordinatensystem DHDN90 (Gauß-Krüger-Koordinaten)
 Höhensystem: Landes Höhensystem DHHN2016 (m ü. NHN)

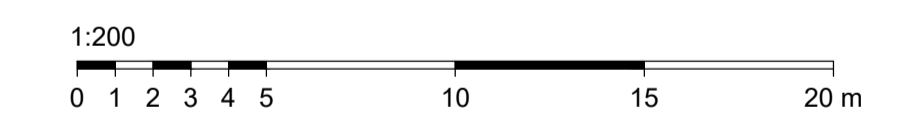
Gew. I
Donau



Index	Bemerkung	geänd. am	Name	gepr. am	Name
Vorhaben: 4441.2 Gew I/Donau Hochwasserschutz Aktionsprogramm 2020 plus Hochwasserrückhaltung Oberauer Schleife			Unterlage: 04		Phase: Genehmigung
Vorhabensträger: Freistaat Bayern, WWA Deggendorf			Plan-Nr.: 13-04		Blatt-Nr.: 1/3
Landkreis: Straubing-Bogen/Stadt Straubing			Schutzvermerk/Dateiname: 04-13-04_1v3_BWP_SRs48_RP_210430		
Gemeinde: Stadt Straubing/Kirchroth/Atting			Vorhabenskennzeichen (WAL):*		
Maßstab: 1:100 / 1:50	Verkehrsanlage Regelprofile Anhebung SRs 48 (Westtangente)	entw	Schulte	30.04.2021	
		gez.	Schulte	30.04.2021	
		gepr.	Saenger	30.04.2021	
Ingenieurgesellschaft Lahmeyer Hydroprojekt - Lahmeyer München - Büro Prof. Kagerer Deggendorf Hochwasserrückhaltung Oberauer Schleife c/o Tractebel Hydroprojekt GmbH, Rießnerstraße 18, 99427 Weimar			Wasserwirtschaftsamt Deggendorf Dettlerstraße 20 94469 Deggendorf		
Entwurfsverfasser			Vorhabensträger		
30.04.2021	gez. ppa. Saenger	14.07.2023	gez. Ratzinger		
Datum Unterschrift Entwurfsverfasser		Datum Unterschrift Vorhabensträger			



Grundlagen der Darstellung
 Bestandsvermessung: RMD Wasserstraßen GmbH, 2009
 Entwurfvermessung: Tractebel Hydroprojekt GmbH, 2015
 Durchlaufvermessung: Tractebel Hydroprojekt GmbH, 2016
 Baugrundgutachten: Tractebel Hydroprojekt GmbH, 2016
 Flur-/Liegenschaftskarte: Bayerische Vermessungsverwaltung

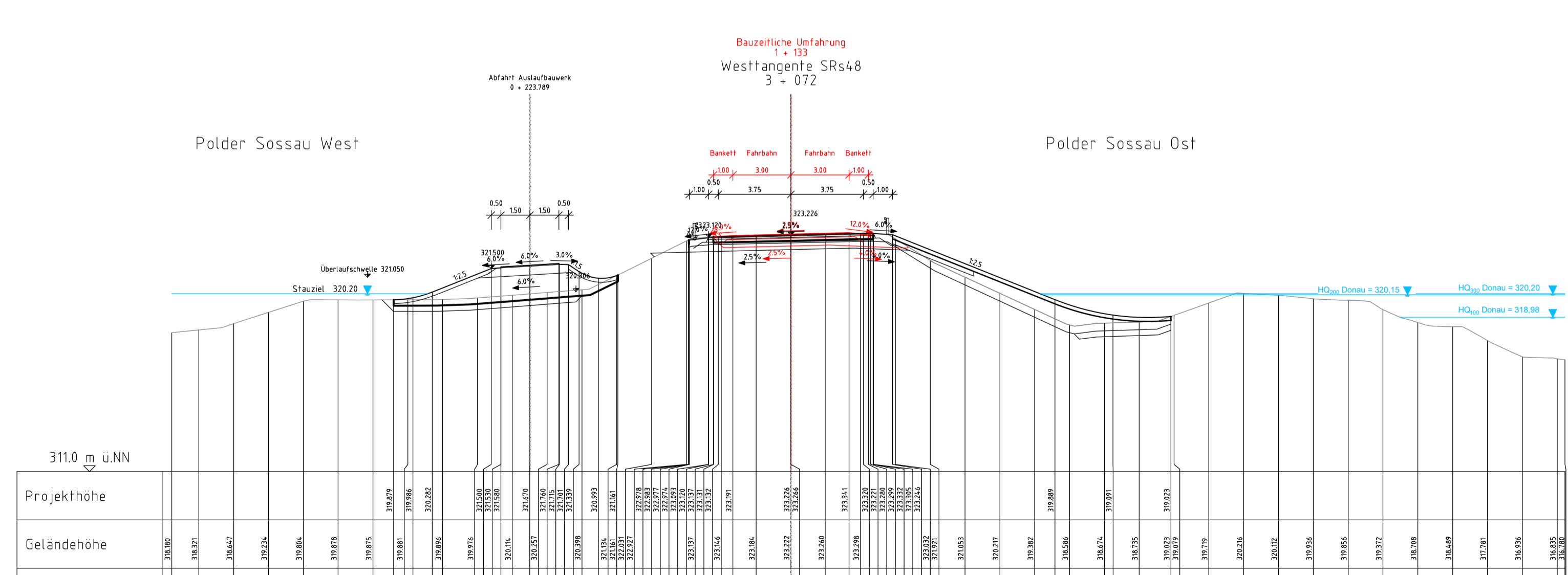
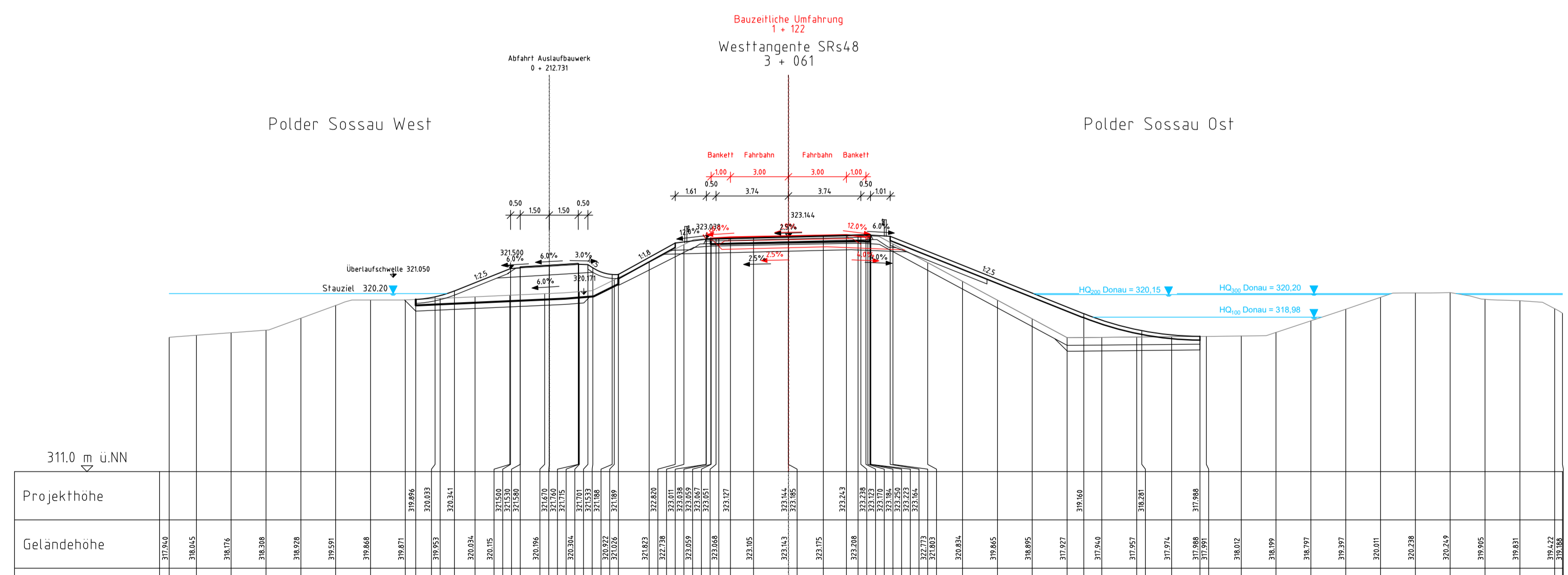
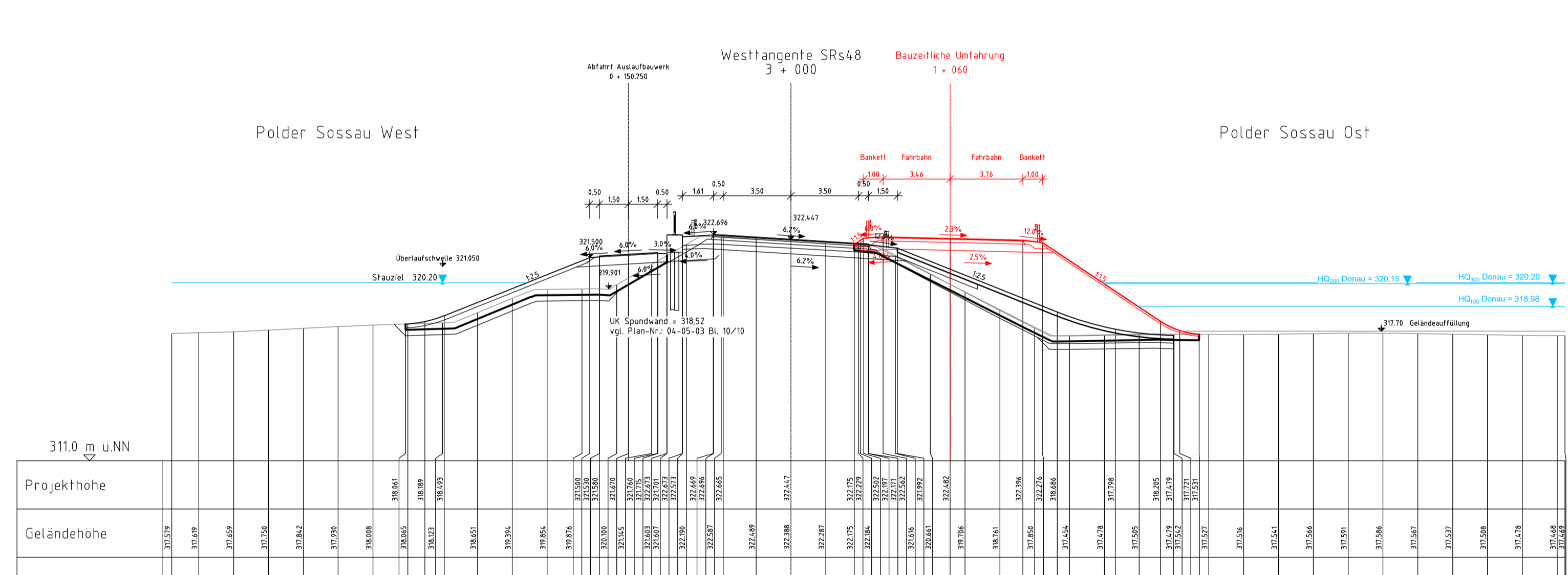
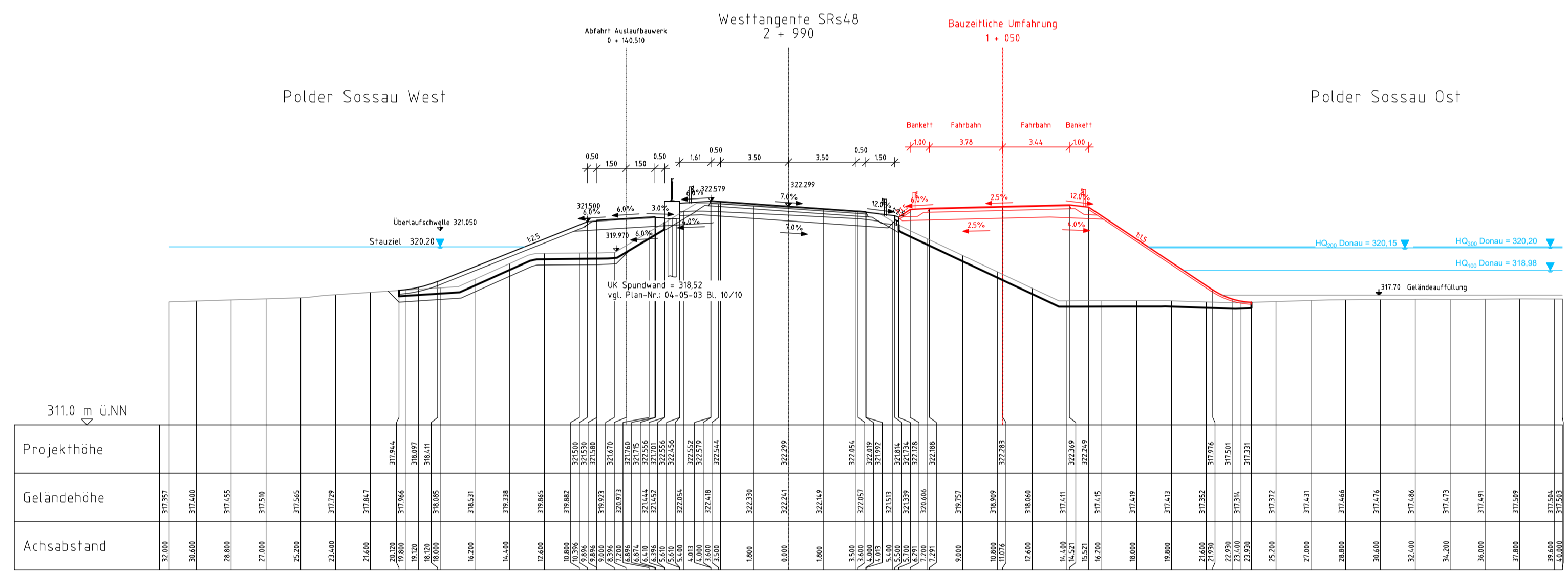
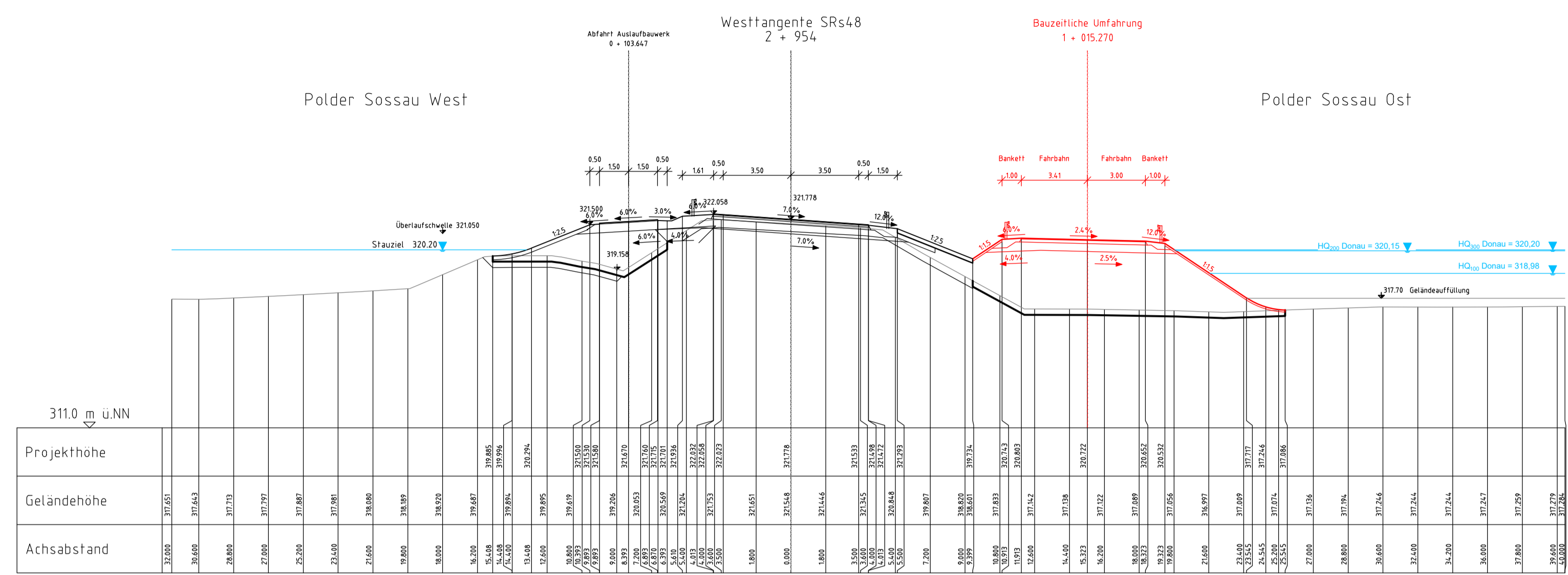
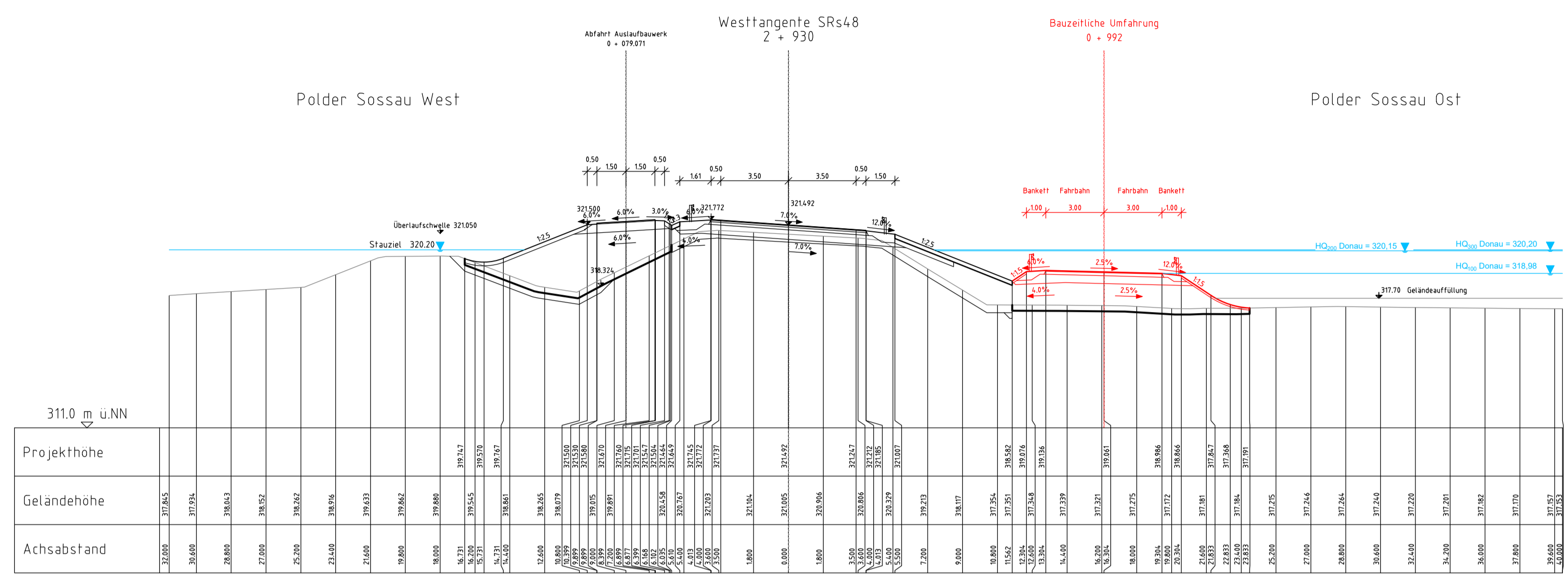


Lagesystem: Landeskoordinatensystem DHDN00 (Gauß-Krüger-Koordinaten)
 Höhenystem: Landeshöhenystem DHHN2016 (m ü. NN)

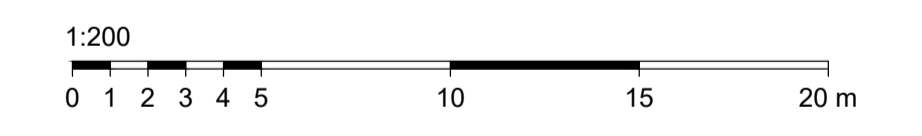
Index	Bemerkung	gedr. am	Name	gepr. am	Name
Vorhaben:	4441.2 Gew I/Donau Hochwasserschutz Aktionsprogramm 2020 plus Hochwasserrückhaltung Oberauer Schleife		Unterlage: 04		Phase: Genehmigung
Vorhabensträger:	Freistaat Bayern, WWA Deggendorf		Plan-Nr.: 13-04		Blatt-Nr.: 2/3
Landkreis:	Straubing-Bogen/Stadt Straubing		Schutzvermerk/Datenname: 04-1304_20_BWP_SR48_SP_210430		
Gemeinde:	Stadt Straubing/Kirchroth/Ätting		Vorhabenverzeichnis (WAL):		
Maßstab:	1:200		Verkehrsanlage	entw. Schulte	30.04.2021
	Sonderprofile 1/2		Anhebung SRs 48 (Westtangenten)	gez. Schulte	30.04.2021
				gepr. Saenger	30.04.2021
Ingenieurgesellschaft Lahmeyer Hydroprojekt - Lahmeyer München - Büro Prof. Kagerer Hochwasserrückhaltung Oberauer Schleife c/o Tractebel Hydroprojekt GmbH, Reibnstraße 16, 99427 Weimar Entwurfverfasser			Wasserwirtschaftsamt Deggendorf Dietrichstraße 20 94469 Deggendorf Vorhabensträger		
30.04.2021	gez. ppa Saenger		14.07.2023	gez. Ratzinger	
Datum	Unterschrift Entwurfverfasser		Datum	Unterschrift Vorhabensträger	



© Tractebel Hydroprojekt GmbH, 2021



Grundlagen der Darstellung	
Bestandsvermessung:	RMD Wasserstraßen GmbH, 2009
Entwurfvermessung:	Tractebel Hydroprojekt GmbH, 2015
Drehtischunterlagen:	Tractebel Hydroprojekt GmbH, 2016
Baugrundgutachten:	Tractebel Hydroprojekt GmbH, 2016
Klur-/Legenschaufkarte:	Bayernische Vermessungsverwaltung



Lageplan: Landeskoordinatensystem DHDN00 (Gauß-Krüger-Koordinaten)
 Höhenplan: Landeshöhenplan DHDN2016 (m ü. NN)

Index	Bemerkung	geänd. am	Name	gepr. am	Name
Vorhaben: 4441.2 Gew I/Donau Hochwasserschutz Aktionsprogramm 2020 plus Hochwasserrückhaltung Oberauer Schleife			Unterlage: 04	Phase: 04	Genehmigung
Vorhabensträger: Freistaat Bayern, WWA Deggendorf			Plan-Nr.: 13-04	Blatt-Nr.: 3/3	
Landkreis: Straubing-Bogen/Stadt Straubing			Schutzvermerk/Datenname: 04-1304_3/3_BWP_SR48_SP_10403		
Gemeinde: Stadt Straubing/Kirchroth/Atting			Vorhabenzeichen (WAL):		
Maßstab: 1:200	Verkehrsanlage Sonderprofile 2/2 Anhebung SR 48 (Westtangenten)		entw. Schulte	30.04.2021	
			gez. Schulte	30.04.2021	
			gepr. Saenger	30.04.2021	
Ingenieurgesellschaft Lahmeyer Hydroprojekt - Lahmeyer München - Büro Prof. Kagerer Deggendorfer Dammstraße 20 94469 Deggendorf			Wasserwirtschaftsamt Deggendorf		
Entwurfsvorhaben: Hochwasserrückhaltung Oberauer Schleife c/o Tractebel Hydroprojekt GmbH, Reinerstraße 18, 99427 Weimar			Datum: 14.07.2023		
Entwurfsvorhaben: Datum: 30.04.2021			gepr. Ratzinger		
Datum: 30.04.2021			gepr. Saenger		
Datum: 30.04.2021			Datum: 14.07.2023		
Datum: 30.04.2021			Datum: 14.07.2023		

