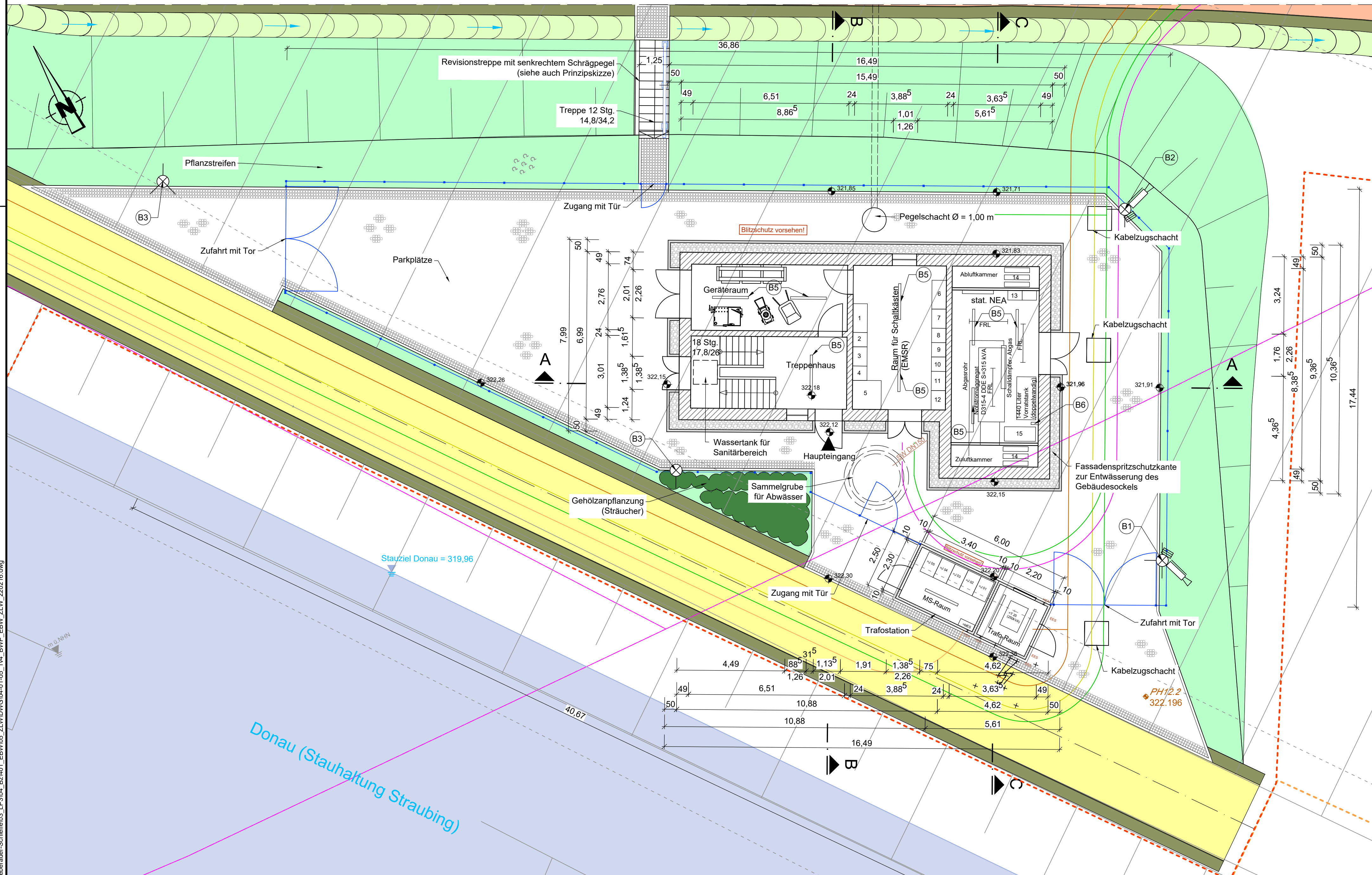


Zentrale Leitwarte am Einlaufbauwerk Grundriss Erdgeschoss (techn. Ausrüstung) M 1:100



- ### Legende Planung:
- Deichtüchtigung / Deichneubau / Böschung
 - Graben
 - Bankett
 - Begünung
 - Schotterterrassen / Mulde
 - Deichverteidigungsweg (DVW) - mineralische Deckschicht
 - Neubau landwirtschaftlicher Weg - mineralische Deckschicht
 - Baufeldgrenze
 - Baufahrtsgrenze
 - BS2.21 Bohrsondierung BS / schwere Rammsondierung DPH / Kernbohrung KB

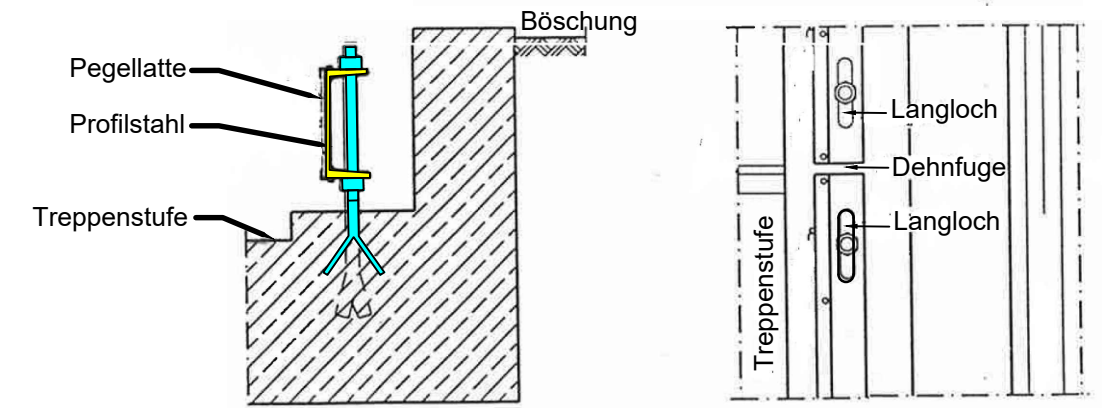
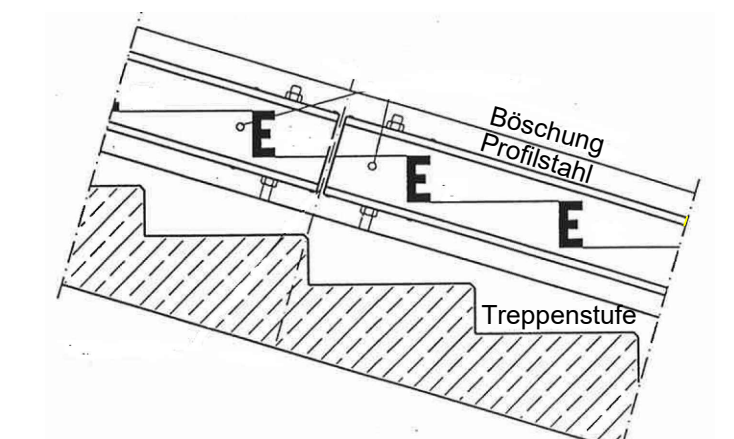
- ### Legende Spartenplanung:
- Datenleitung Informations- und Telekommunikationstechnik
 - Mittelspannungsentleitung als Erdkabel
 - Niederspannungsentleitung als Erdkabel
 - WWA-Funk-Erdkabel
 - Schutzrohr als Leerrohr
 - Schmutzwasser

- SPS-Station Daten
- UV Pegel
- UV Gebäude
- USV Verteiler
- USV S=10kVA
- Einsp./NEA Umschalt
- Abgänge Steckdosen
- Schütze 1 Heizung
- Schütze 2 Heizung
- Schütze 3 Heizung
- Steuerz. Beleuchtung
- Komp.
- NEA Steuerung
- Dämpfer Filter
- 470 Liter-Tagestank (einwandig)

- Mauerwerk
- Stahlbeton
- Leichtbauweise
- Kiesbefassung
- Pflastersteine

- ### Legende Beleuchtung:
- B1 Beleuchtungsmast ($h_{\text{mind}} = 6 \text{ m}$) mit 3 LED-Außenleuchten (bis 10 lx), und 1 Videoüberwachungsanlage mit IR-LED-Scheinwerfer
 - B2 strömungsresistenter Beleuchtungsmast ($h_{\text{mind}} = 6 \text{ m}$) mit 2 LED-Außenleuchten (bis 10 lx), und 1 Videoüberwachungsanlage mit IR-LED-Scheinwerfer
 - B3 Beleuchtungsmast ($h_{\text{mind}} = 6 \text{ m}$) mit 3 LED-Außenleuchten, (bis 10 lx)
 - B4 3 LED-Außenstrahler (jeweils 10 - 50 lx) auf dem Dach montiert
 - B5 LED-Deckenbeleuchtung
 - B6 LED-Wandbeleuchtung

Prinzipskizze
(Quelle - Pegelvorschrift - Anlage A - Teil 1 - Abb. 4.1.1)

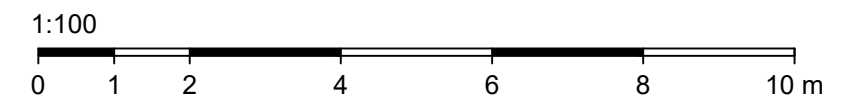


Beispielfotos THP HWS Eisenach



Grundlagen der Darstellung

Bestandsvermessung:	RMD Wasserstraßen GmbH, 2009
Entwurfvermessung:	Tractebel Hydroprojekt GmbH, 2015
Deichzustandsanalyse:	Tractebel Hydroprojekt GmbH, 2016
Baugrundgutachten:	Tractebel Hydroprojekt GmbH, 2016
Flur-/ Liegenschaftskarte:	Bayerische Vermessungsverwaltung



Lagesystem: Landeskoordinatensystem DHDN90 (Gauß-Krüger-Koordinaten)
Höhensystem: Landes Höhensystem DHHN2016 (m ü. NHN)

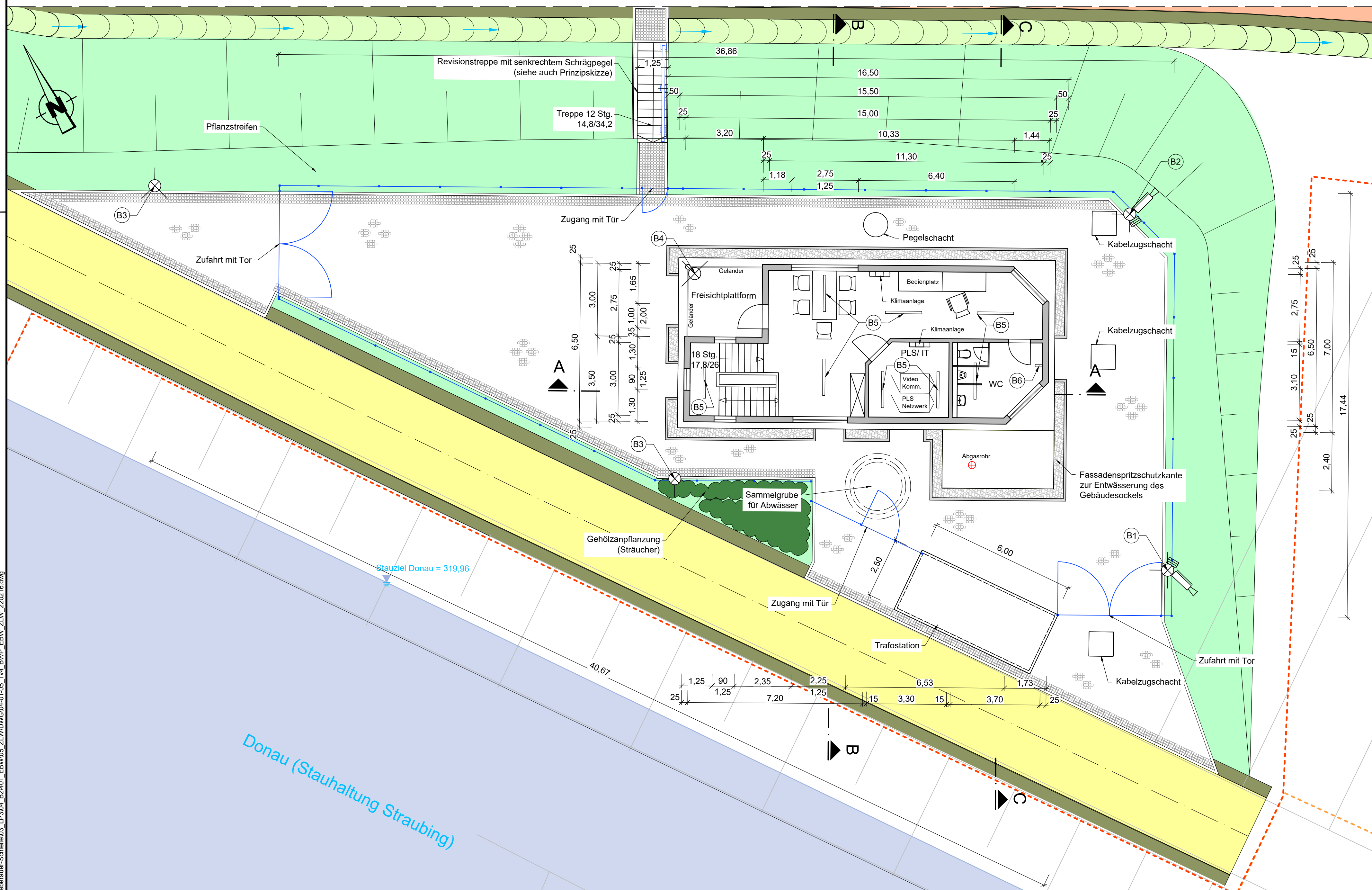
Index	Bemerkung	geänd. am	Name	gepr. am	Name
Vorhaben:	4441.2 Gew I/Donau Hochwasserschutz Aktionsprogramm 2020 plus Hochwasserrückhaltung Oberauer Schleife		Unterlage: 04		Phase: Genehmigung
Vorhabensträger:	Freistaat Bayern, WWA Deggendorf		Plan-Nr.:	01-05	Blatt-Nr.:
Landkreis:	Straubing-Bogen/Stadt Straubing				1/4
Gemeinde:	Stadt Straubing/Kirchroth/Atting		Schutzvermerk/Dateiname:	04-01-05_1v4_BWP_EBW_ZLW_EG_210413	
Vorhabenskennzeichen (WAL):			Maßstab:	1:100	
			entw.:	D. Körner	16.02.2022
			gez.:	S. Körner	16.02.2022
			gepr.:	Ezzeddine	16.02.2022
Ingenieurgesellschaft Lahmeyer Hydroprojekt - Lahmeyer München - Büro Prof. Kagerer Hochwasserrückhaltung Oberauer Schleife c/o Tractebel Hydroprojekt GmbH, Rießnerstraße 18, 99427 Weimar			Wasserwirtschaftsamt Deggendorf Deiterstraße 20 94469 Deggendorf		
Entwurfsverfasser			Vorhabensträger		
Datum	28.02.2022		gez. Ezzeddine	Datum	14.07.2023
			Unterschrift Entwurfsverfasser		gez. Ratzinger
					Unterschrift Vorhabensträger



Gew. I
Donau



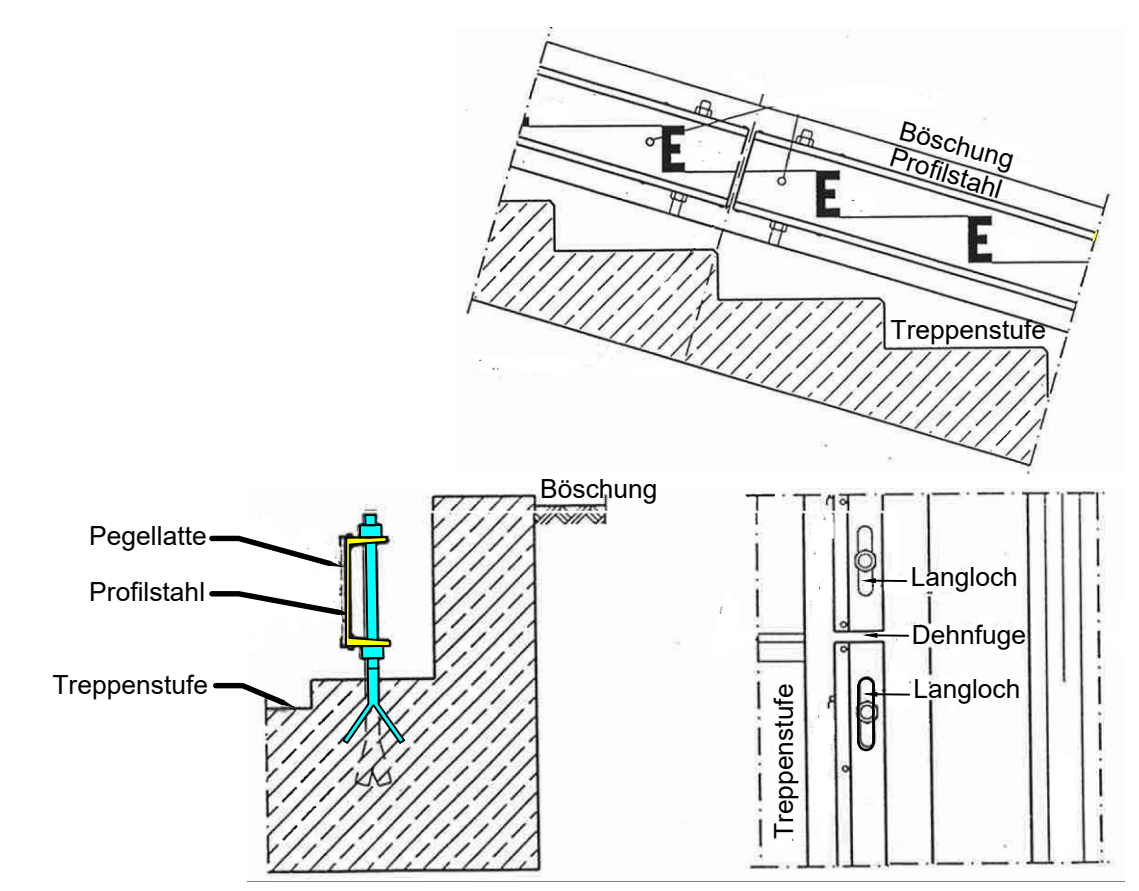
Zentrale Leitwarte am Einlaufbauwerk
 Grundriss Obergeschoss (Kontrollraum)
 M 1:100



- Legende Pflanzung:**
- Deichtüchtigung / Deichneubau / Böschung
 - Graben
 - Bankett
 - Begünung
 - Schotterrasen / Mulde
 - Deichverteidigungsweg (DWW) - mineralische Deckschicht
 - Neubau landwirtschaftlicher Weg - mineralische Deckschicht
 - Baufeldgrenze
 - Bauzufahrtsgrenze
 - Bohrsondierung BS / schwere Rammsondierung DPH / Kernbohrung KB

- Legende Beleuchtung:**
- B1) Beleuchtungsmast (h_{mind} = 6 m) mit 3 LED-Außenleuchten (bis 10 lx), und 1 Videoüberwachungsanlage mit IR-LED-Scheinwerfer
 - B2) strömungsresistenter Beleuchtungsmast (h_{mind} = 6 m) mit 2 LED-Außenleuchten (bis 10 lx), und 1 Videoüberwachungsanlage mit IR-LED-Scheinwerfer
 - B3) Beleuchtungsmast (h_{mind} = 6 m) mit 3 LED-Außenleuchten, (bis 10 lx)
 - B4) 3 LED-Außenstrahler (jeweils 10 - 50 lx) auf dem Dach montiert
 - B5) LED-Deckenbeleuchtung
 - B6) LED-Wandbeleuchtung

Prinzipskizze
 (Quelle - Pegelvorschrift - Anlage A - Teil 1 - Abb. 4.1.1)



Beispielfotos
 THP HWS Eisenach



- 1 SPS-Station Daten
- 2 UV Pegel
- 3 UV Gebäude
- 4 USV Verteiler
- 5 USV S=10kVA
- 6 Einsp./NEA Umschalt
- 7 Abgänge Steckdosen
- 8 Schütze 1 Heizung
- 9 Schütze 2 Heizung
- 10 Schütze 3 Heizung
- 11 Steuerz. Beleuchtung
- 12 Komp.
- 13 NEA Steuerung
- 14 Dämpfer Filter
- 15 470 Liter-Tagestank (einwandig)

- Mauerwerk
- Stahlbeton
- Leichtbauweise
- Kieseffassung
- Pflastersteine

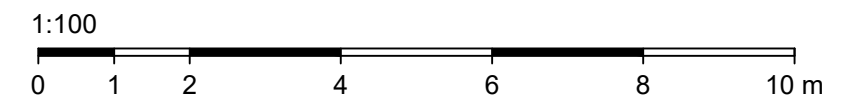


Gew. I
 Donau



Grundlagen der Darstellung

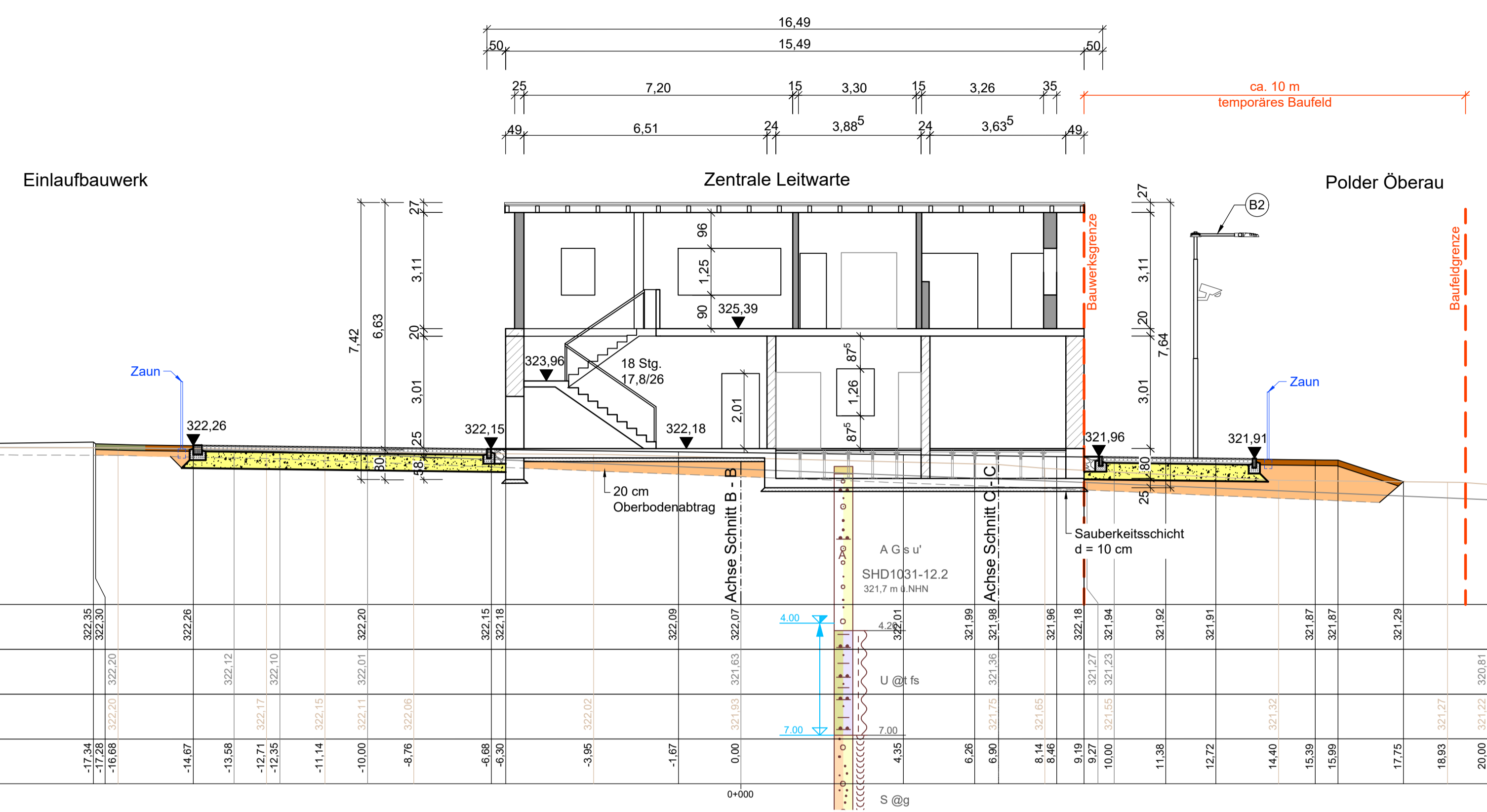
Bestandsvermessung:	RMD Wasserstraßen GmbH, 2009
Entwurfsvermessung:	Tractebel Hydroprojekt GmbH, 2015
Deichzustandsanalyse:	Tractebel Hydroprojekt GmbH, 2016
Baugrundgutachten:	Tractebel Hydroprojekt GmbH, 2016
Flur-/ Liegenschaftskarte:	Bayerische Vermessungsverwaltung



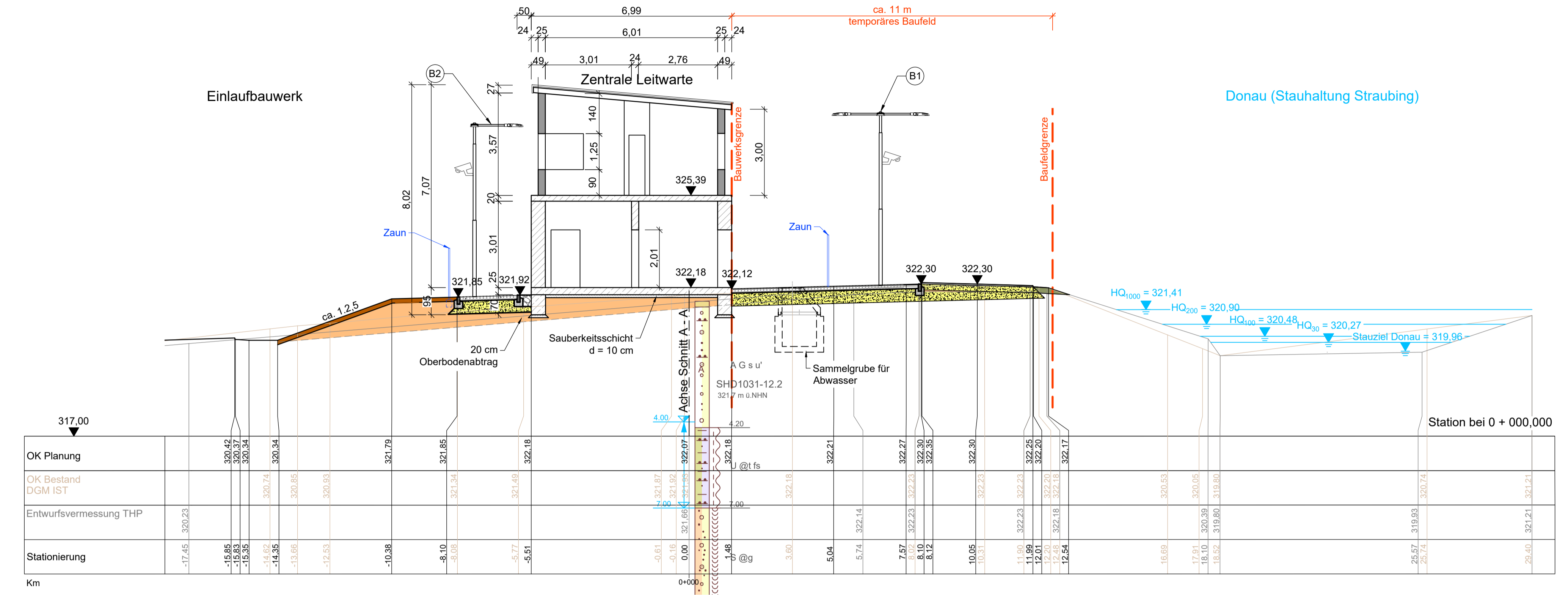
Lagesystem: Landeskoordinatensystem DHDN90 (Gauß-Krüger-Koordinaten)
 Höhensystem: Landes Höhensystem DHHN2016 (m ü. NHN)

Index	Bemerkung	geänd. am	Name	gepr. am	Name
Vorhaben: 4441.2 Gew I/Donau Hochwasserschutz Aktionsprogramm 2020 plus Hochwasserrückhaltung Oberauer Schleife			Unterlage: 04	Phase: Genehmigung	
Vorhabensträger: Freistaat Bayern, WWA Deggendorf			Plan-Nr.: 01-05	Blatt-Nr.: 2/4	
Landkreis: Straubing-Bogen/Stadt Straubing			Schutzvermerk/Dateiname: 04-01-05_2v4_BWP_EBW_ZLW_OG_210413		
Gemeinde: Stadt Straubing/Kirchroth/Atting			*Vorhabenskenzeichen (WAL):*		
Maßstab: 1:100	Zentrale Leitwarte am Einlaufbauwerk Obergeschoss (Kontrollraum)		entw. D. Körner	16.02.2022	
			gez. S. Körner	16.02.2022	
			gepr. Ezzeddine	16.02.2022	
Ingenieurgesellschaft Lahmeyer Hydroprojekt - Lahmeyer München - Büro Prof. Kagerer Hochwasserrückhaltung Oberauer Schleife c/o Tractebel Hydroprojekt GmbH, Rießnerstraße 18, 99427 Weimar			Wasserwirtschaftsamt Deggendorf Deiterstraße 20 94469 Deggendorf		
Entwurfsverfasser			Vorhabensträger		
28.02.2022	gez. Ezzeddine		14.07.2023	gez. Ratzinger	
Datum	Unterschrift Entwurfsverfasser		Datum	Unterschrift Vorhabensträger	

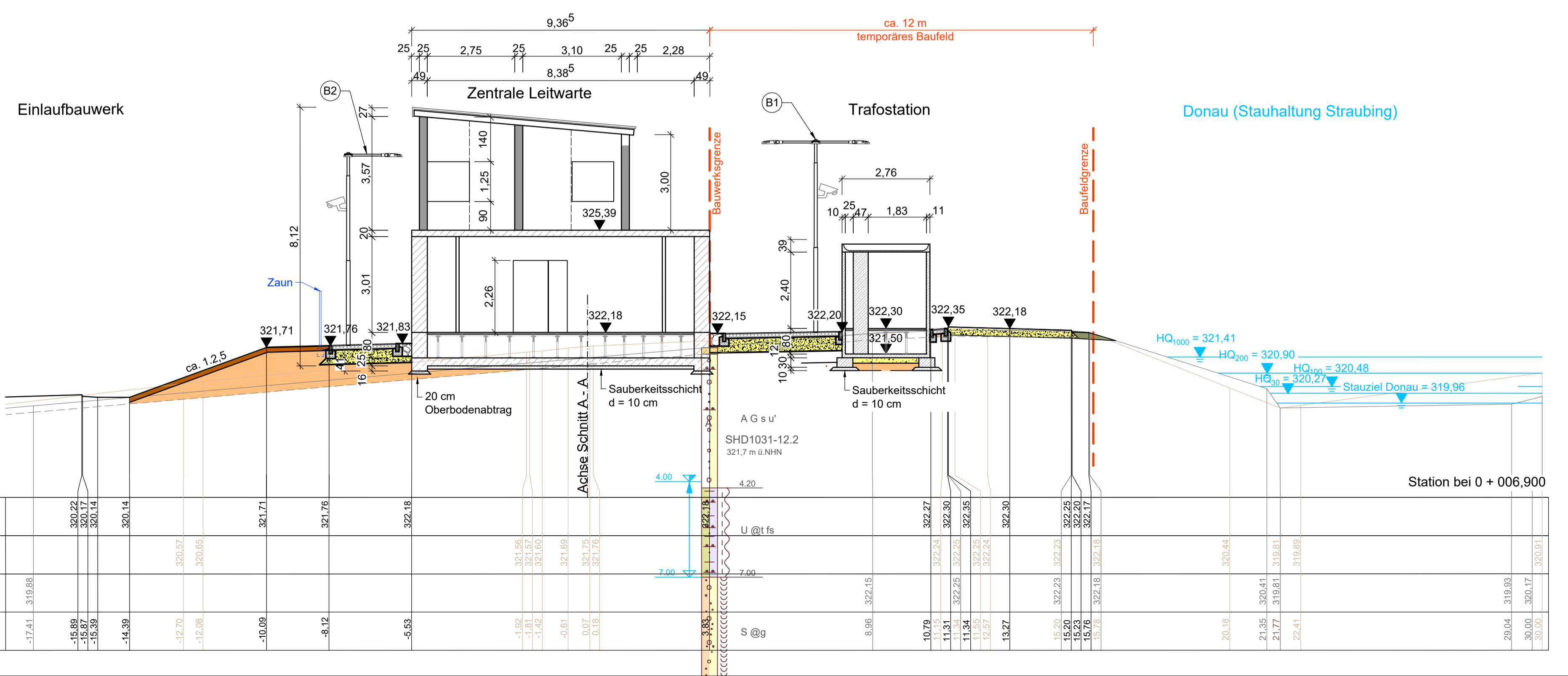
Schnitt A - A



Schnitt B - B



Schnitt C - C



Legende

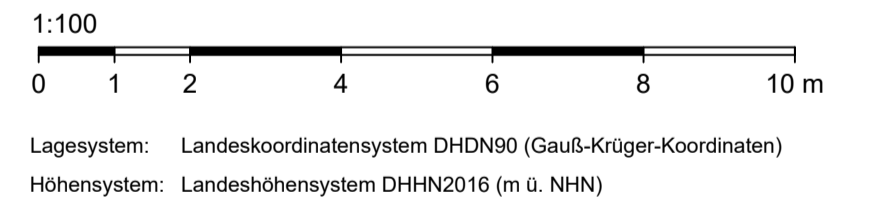
- vorhandenes Geländeprofil
 - geplantes Deichprofil
 - Vegetationstragschicht
 - Auftrag Deichstützkörper
 - Schotter-/ Kiestragschicht
 - Mittel- bis Grobsand SE (0/2)
 - Bankett
 - MQ Mittelwasserstand
 - HQ_x Hochwasser mit einer Eintrittswahrscheinlichkeit von x Jahren
 - GW Grundwasser
- Mauerwerk
 - Stahlbeton
 - Leichtbauweise
 - Kieseinfassung
 - Pflastersteine

Legende Beleuchtung:

- ⓑ1 Beleuchtungsmast (h_{mast} = 6 m) mit 3 LED-Außenleuchten (bis 10 lx), und 1 Videoüberwachungsanlage mit IR-LED-Scheinwerfer
- ⓑ2 strömungsresistenter Beleuchtungsmast (h_{mast} = 6 m) mit 2 LED-Außenleuchten (bis 10 lx), und 1 Videoüberwachungsanlage mit IR-LED-Scheinwerfer

Grundlagen der Darstellung

Bestandsvermessung:	RMD Wasserstraßen GmbH, 2009
Entwurfsvermessung:	Tractebel Hydroprojekt GmbH, 2015
Deichzustandsanalyse:	Tractebel Hydroprojekt GmbH, 2016
Baugrundgutachten:	Tractebel Hydroprojekt GmbH, 2016
Flur- u. Liegenschaftskarte:	Bayerische Vermessungsverwaltung



Lagesystem: Landeskoordinatensystem DHDN90 (Gauß-Krüger-Koordinaten)
 Höhensystem: Landes Höhensystem DHHN2016 (m ü. NNH)

Index	Bemerkung	geänd. am	Name	gepr. am	Name
Vorhaben:	4441.2 Gew I/Donau Hochwasserschutz Aktionsprogramm 2020 plus Hochwasserrückhaltung Oberauer Schleife				
Landkreis:	Straubing-Bogen/Stadt Straubing				
Gemeinde:	Stadt Straubing/Kirchroth/Atting				
Vorbaukennzeichen (WAL)*					
Maßstab:	1:100				
Ingenieurgemeinschaft Lahmeyer Hydroprojekt - Lahmeyer München - Büro Prof. Kagerer					
Hochwasserrückhaltung Oberauer Schleife					
c/o Tractebel Hydroprojekt GmbH, Reußenstraße 18, 99427 Weimar					
Entwurfverfasser					
30.04.2021	gez. Erzeddine			14.07.2023	gez. Ratzinger
	Unterschrift Entwurfsverfasser				Unterschrift Vorhabensträger

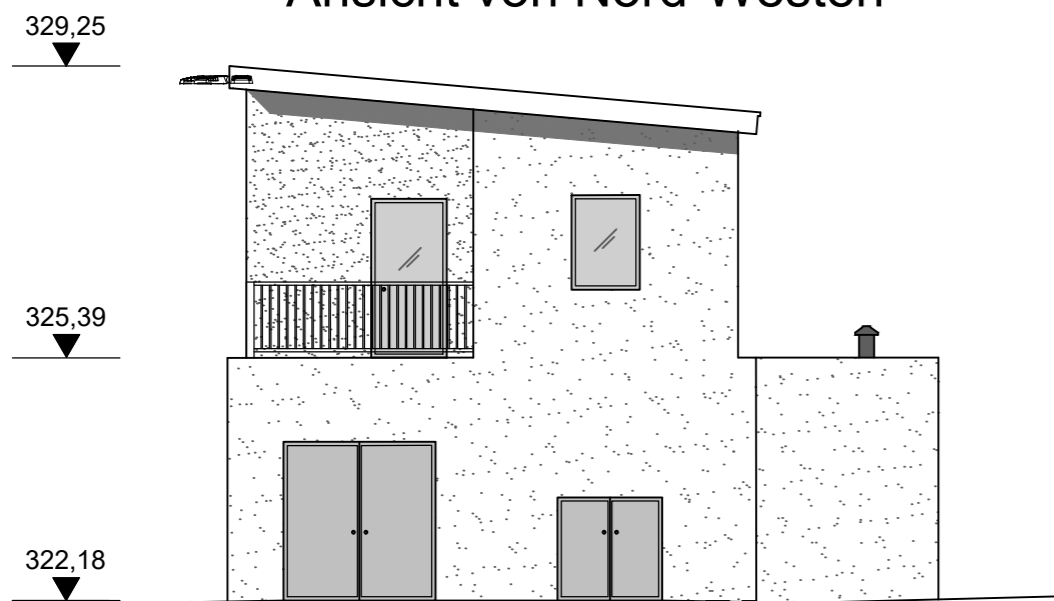


Gew. I
Donau

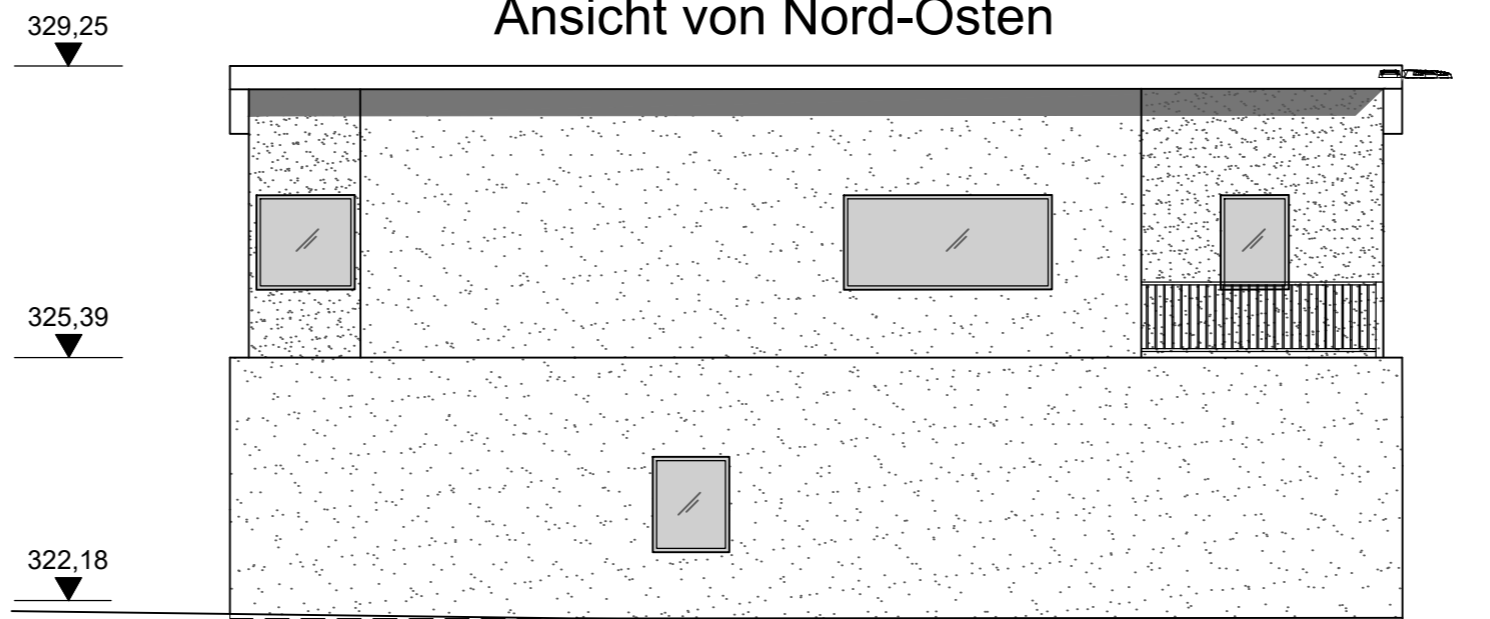


Schutzvermerk DIN ISO 18016 beachtet

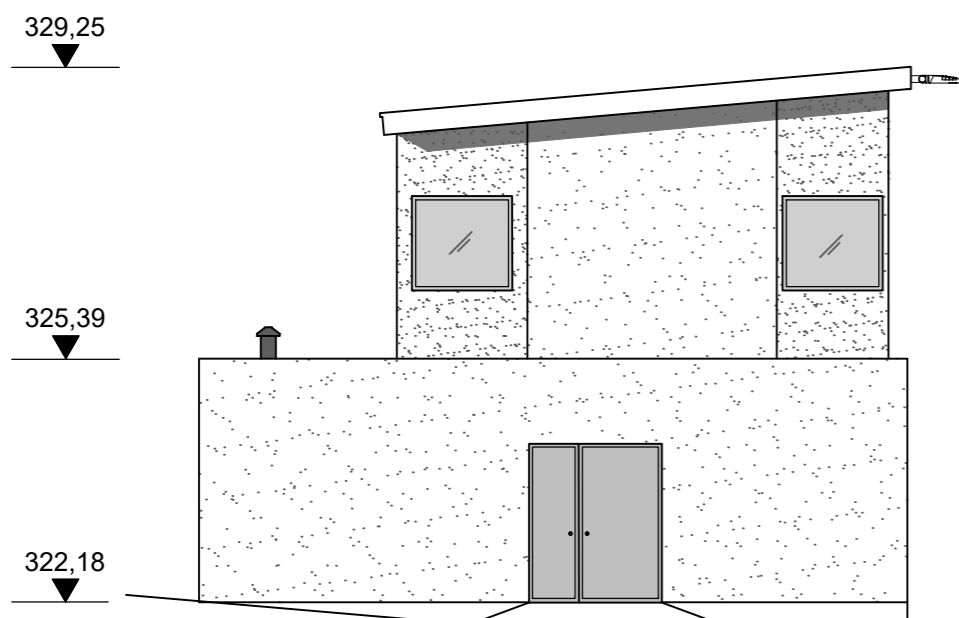
Ansicht von Nord-Westen



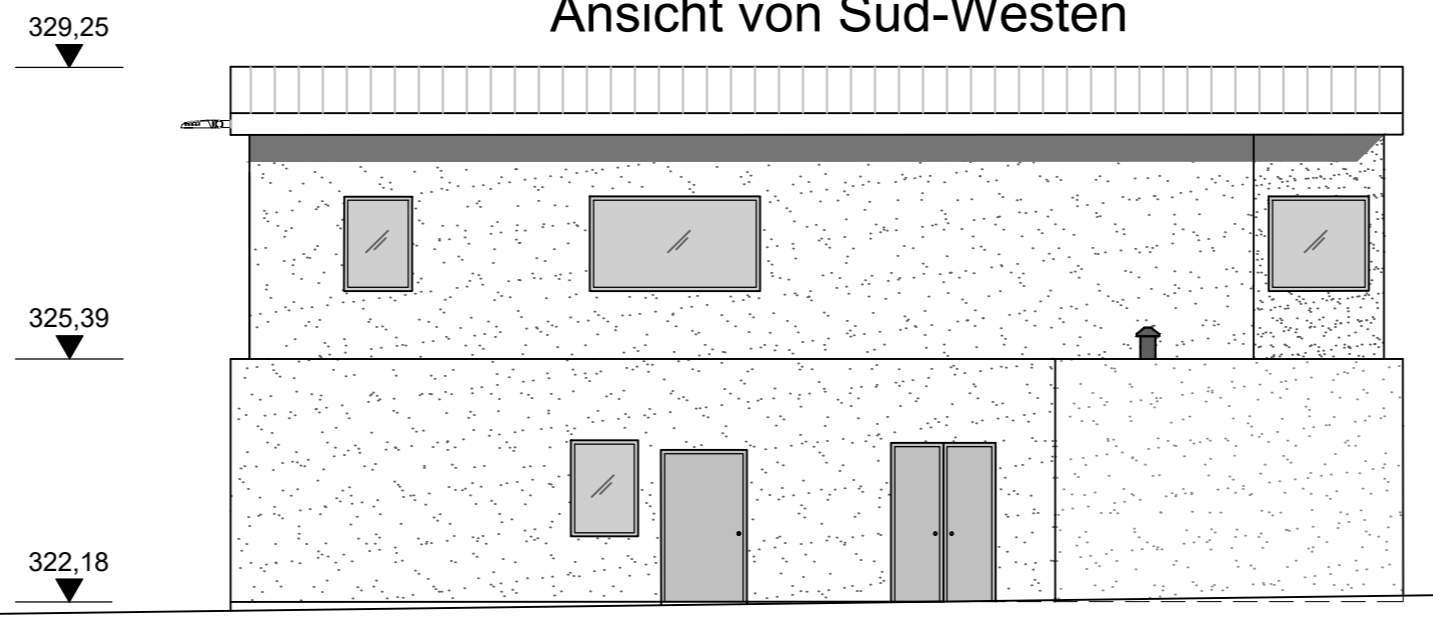
Ansicht von Nord-Osten



Ansicht von Süd-Osten



Ansicht von Süd-Westen

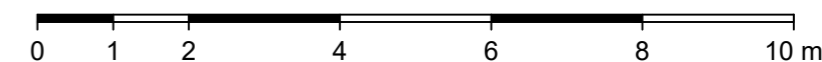


Grundlagen der Darstellung

Bestandsvermessung: RMD Wasserstraßen GmbH, 2009
 Entwurfsvermessung: Tractebel Hydroprojekt GmbH, 2015
 Deichzustandsanalyse: Tractebel Hydroprojekt GmbH, 2016
 Baugrundgutachten: Tractebel Hydroprojekt GmbH, 2016
 Flur-/ Liegenschaftskarte: Bayerische Vermessungsverwaltung

Gew. I
Donau

1:100



Lagesystem: Landeskoordinatensystem DHDN90 (Gauß-Krüger-Koordinaten)

Höhensystem: Landeshöhensystem DHHN2016 (m ü. NHN)

Index	Bemerkung	geänd. am	Name	gepr. am	Name
Vorhaben: 4441.2 Gew I/Donau Hochwasserschutz Aktionsprogramm 2020 plus Hochwasserrückhaltung Oberauer Schleife		Unterlage: 04		Phase: Genehmigung	
Vorhabensträger: Freistaat Bayern, WWA Deggendorf		Plan-Nr.: 01-05		Blatt-Nr.: 4/4	
Landkreis: Straubing-Bogen/Stadt Straubing		Schutzvermerk/Dateiname: 04-01-05_4v4_BWP_EBW_ZLW_ANS_210413			
Gemeinde: Stadt Straubing/Kirchroth/Atting		entw. D. Körner		13.04.2021	
Vorhabenskennzeichen (WAL):*		gez. S. Körner		13.04.2021	
Maßstab: 1:100		gepr. Ezzeddine		13.04.2021	
Ingenieurgemeinschaft Lahmeyer Hydroprojekt - Lahmeyer München - Büro Prof. Kagerer Hochwasserrückhaltung Oberauer Schleife c/o Tractebel Hydroprojekt GmbH, Rießnerstraße 18, 99427 Weimar		Wasserwirtschaftsamt Deggendorf Detterstraße 20 94469 Deggendorf			
Entwurfsverfasser		Vorhabensträger			
30.04.2021 Datum		gez. Ezzeddine Unterschrift Entwurfsverfasser		14.07.2023 Datum	
				gez. Ratzinger Unterschrift Vorhabensträger	