

- Legende Bestand:**
- Bestandsvermessung von Tractebel Hydroprojekt GmbH, 2015, 2016, 2018
  - Flurstücksgrenze
  - Gemarkungsgrenze
  - Kreisgrenze
  - Stationierung Verkehrsanlage
  - Gewässer
  - Polder
  - Vibrosolwand
- Legende Planung:**
- Planachse Anlage
  - Planachse Straße
  - Gewässerachse, Stationierung
  - Polder / Einstaufläche
  - temporär wasserführende Senke
  - Baufeld, technisch
  - Baufahrt
  - Deichtüchtigung / Deichneubau
  - Graben
  - Bankett
  - Begrünung
  - Schotterband
  - Beton
  - Schotterweg
  - Mulde und Anfahrtschutz / Graben
  - Asphalt
  - Rückbau
  - Deichverteidigungsweg (DWW) - mineralische Deckschicht
  - Neubau landwirtschaftlicher Weg - mineralische Deckschicht
  - Deichschutzstreifen (DSS)
  - Deichschutzstreifen bei Erhalt des vorhandenen Baumbestandes (DSS\*)
  - Rückbau von Massivbauwerken (bereits abgeschlossen)
  - Rückbau von Massivbauwerken (im Einvernehmen mit den Eigentümern geplant)
  - Rückbau von Geländestrukturen und Erdbauwerken
  - Spundwand
  - Sickerschlitze

**Grundlagen der Darstellung**

Bestandsvermessung: RMD Wasserstraßen GmbH, 2009  
 Entwurfsvermessung: Tractebel Hydroprojekt GmbH, 2015  
 Deichzustandsanalyse: Tractebel Hydroprojekt GmbH, 2016  
 Baugrundgutachten: Tractebel Hydroprojekt GmbH, 2016  
 Flur-/ Liegenschaftskarte: Bayerische Vermessungsverwaltung

- Legende Maßnahmen gemäß LBP, s. Unterlage 15:**
- Baufeld, Maßnahme LBP
  - Baufeld, bedingt nutzbar
  - Bautabuzone
  - Maßnahmenfläche gemäß LBP
  - Maßnahmenbezeichnung  
 - V = Verteidigungsmaßnahme  
 - A = Ausgleichsmaßnahme  
 - RH = Rettungshügel (fortlaufend nummeriert)

**Übersicht:**

Vorhabensgebiet Nordwest  
 Plan-Nr.: 03-02-01 Bl. 1/4  
 Vorhabensgebiet Südwest  
 Plan-Nr.: 03-02-02 Bl. 3/4  
 Vorhabensgebiet Südost  
 Plan-Nr.: 03-02-01 Bl. 4/4  
 Vorhabensgebiet Nordost  
 Plan-Nr.: 03-02-02 Bl. 2/4

Wasserwirtschaftsamt Deggendorf

**Gew. I Donau**

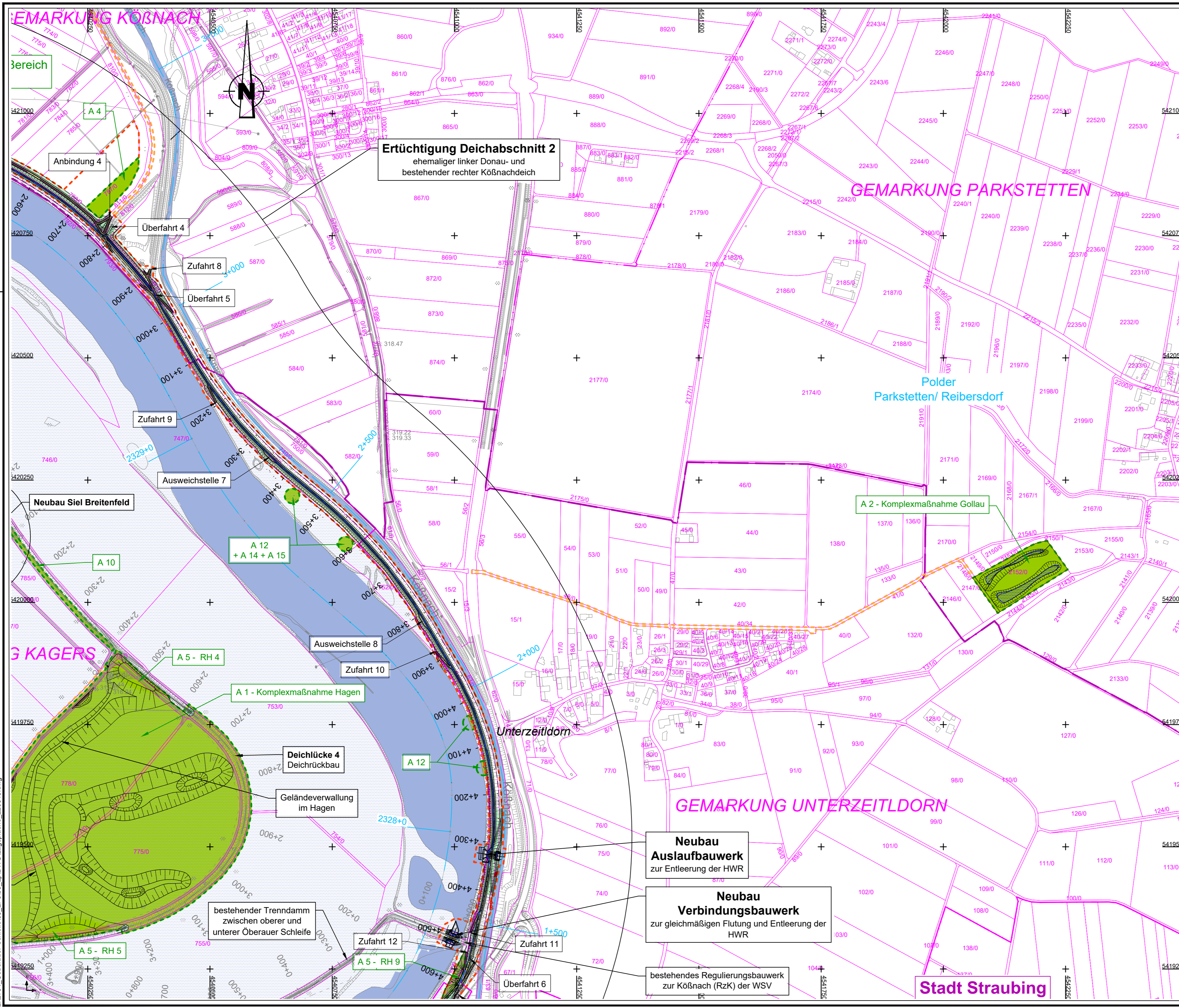
M 1:5.000

Lagesystem: Landeskoordinatensystem DHDN90 (Gauß-Krüger-Koordinaten)  
 Höhensystem: Landeshöhensystem DHHN2016 (m ü. NHN)

Index	Bemerkung	geänd. am	Name	gepr. am	Name
	Vorhaben: 4441.2 Gew I/Donau Hochwasserschutz Aktionsprogramm 2020 plus Hochwasserrückhaltung Öberauer Schleife		Unterlage: 03		Phase: Genehmigung
	Vorhabensträger: Freistaat Bayern, WWA Deggendorf		Plan-Nr.: 02-01		Blatt-Nr.: 1/4
	Gemeinde: Stadt Straubing/Kirchroth/Atting		Schutzvermerk/Dateiname: 03-02-01_1v4_UeLp_NW_15.03.2022		
	Vorhabenszeichen (WAL):		entw. D. Körner 15.03.2022		
	Maßstab: 1:5.000		gez. S.Körner/Broßm 15.03.2022		
			gepr. Ezzeddine 15.03.2022		
	Ingenieurgesellschaft Lahmeyer Hydroprojekt - Lahmeyer München - Büro Prof. Kagerer Hochwasserrückhaltung Öberauer Schleife c/o Tractebel Hydroprojekt GmbH, Rießerstraße 18, 99427 Weimar		Wasserwirtschaftsamt Deggendorf Deterstraße 20 94469 Deggendorf		
	Entwurfsverfasser		Vorhabensträger		
	28.02.2022		14.07.2023		
	Datum		gez. Ratzinger		
			Unterschrift Entwurfsverfasser		
			Datum Unterschrift Vorhabensträger		

L:\2734\_Oberauer-Schleife\03\_LP\03\_LP\DW\VLagepläne\_220315.dwg

© Tractebel Hydroprojekt GmbH, 2022 Schutzvermerk DIN ISO 16016 beachten

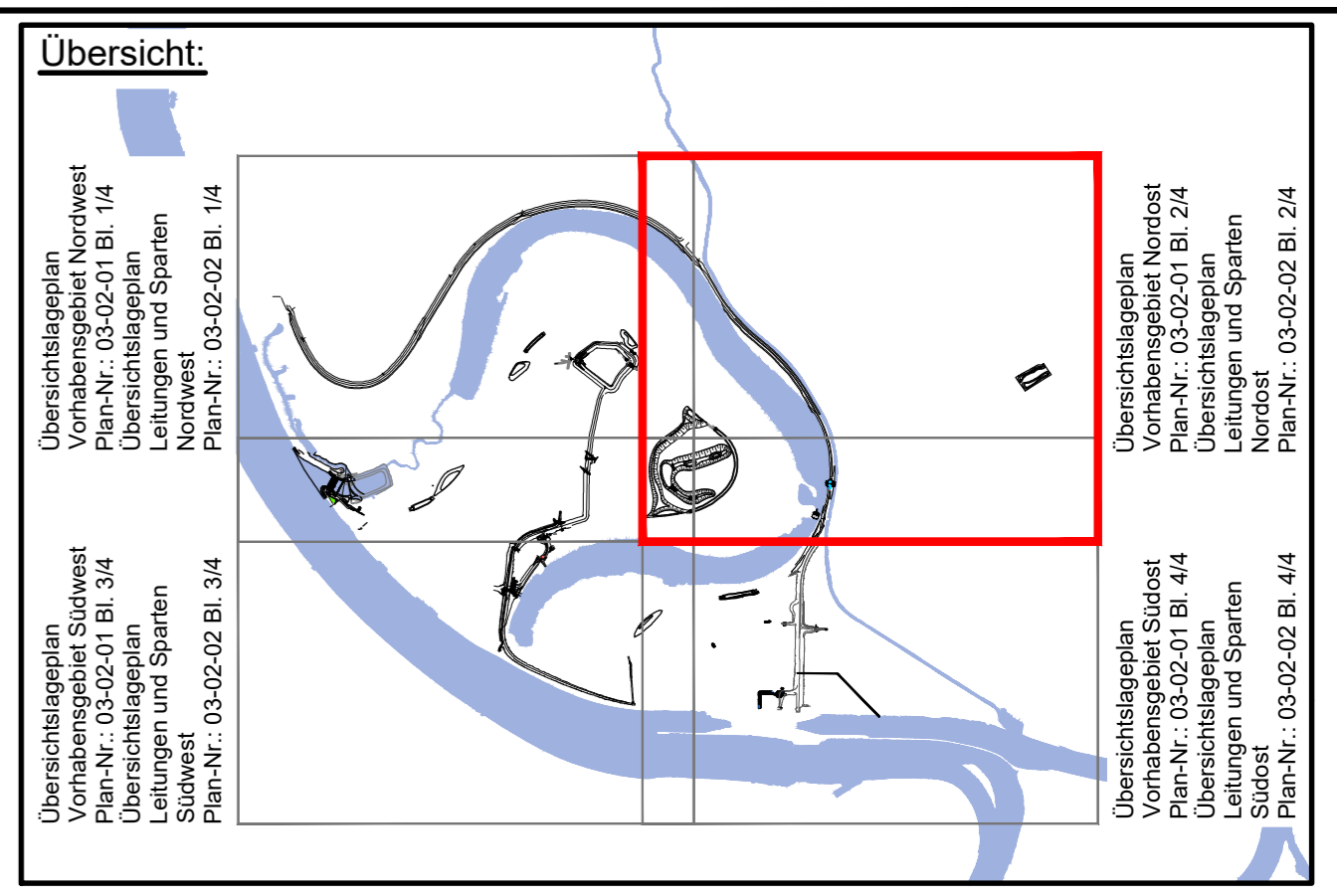


- Legende Bestand:**
- Bestandsvermessung von Tractebel Hydroprojekt GmbH, 2015, 2016, 2018
  - Flurstücksgrenze
  - Gemarkungsgrenze
  - Kreisgrenze
  - Stationierung Verkehrsanlage
  - Gewässer
  - Polder
  - Vibrosolwand

- Legende Planung:**
- Planachse Anlage
  - Planachse Straße
  - Gewässerachse, Stationierung
  - Polder / Einstaufläche
  - temporär wasserführende Senke
  - Baufeld, technisch
  - Baufahrt
  - Deichertüchtigung / Deichneubau
  - Graben
  - Bankett
  - Begrünung
  - Schotterband
  - Beton
  - Schotterweg
  - Mulde und Anfahrtschutz / Graben
  - Asphalt
  - Rückbau
  - Deichverteidigungsweg (DVW) - mineralische Deckschicht
  - Neubau landwirtschaftlicher Weg - mineralische Deckschicht
  - Deichschutzstreifen (DSS)
  - Deichschutzstreifen bei Erhalt des vorhandenen Baumbestandes (DSS\*)
  - Rückbau von Massivbauwerken (bereits abgeschlossen)
  - Rückbau von Massivbauwerken (im Einvernehmen mit den Eigentümern geplant)
  - Rückbau von Geländestrukturen und Erdbauwerken
  - Spundwand
  - Sickerschlitz

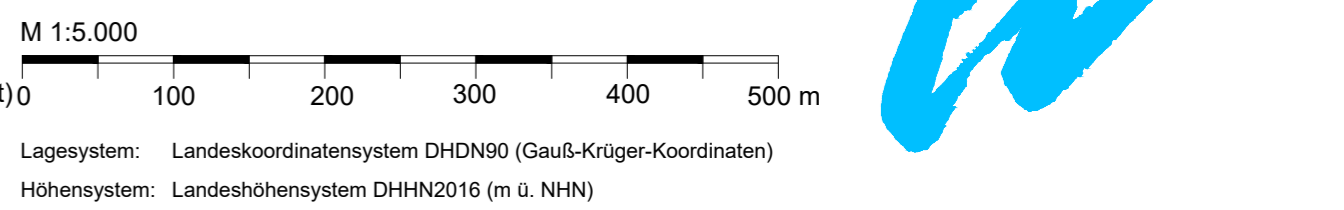
- Legende Maßnahmen gemäß LBP, s. Unterlage 15:**
- Baufeld, Maßnahme LBP
  - Baufeld, bedingt nutzbar
  - Bautabuzone
  - Maßnahmenfläche gemäß LBP
  - Maßnahmenbezeichnung
    - V = Verteidigungsmaßnahme
    - A = Ausgleichsmaßnahme
    - RH = Rettungshügel (fortlaufend nummeriert)

Vollständige Legende siehe Plan-Nr.: 03-01-01 Bl. 1/1



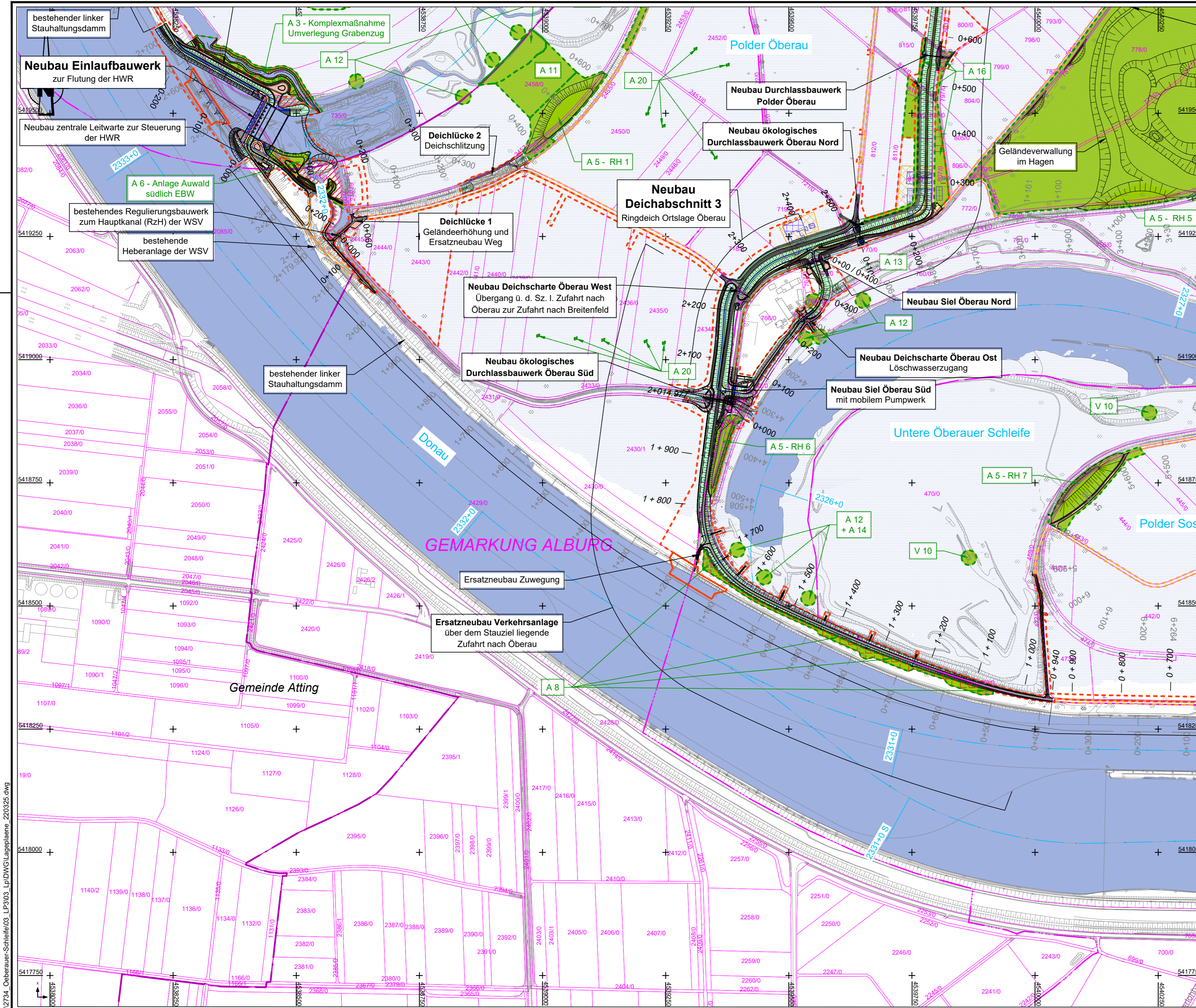
**Grundlagen der Darstellung**

Bestandsvermessung:	RMD Wasserstraßen GmbH, 2009
Entwurfsvermessung:	Tractebel Hydroprojekt GmbH, 2015
Deichzustandsanalyse:	Tractebel Hydroprojekt GmbH, 2016
Baugrundgutachten:	Tractebel Hydroprojekt GmbH, 2016
Flur-/ Liegenschaftskarte:	Bayerische Vermessungsverwaltung



Index	Bemerkung	geänd. am	Name	gepr. am	Name
Vorhaben:	4441.2 Gew I/Donau Hochwasserschutz Aktionsprogramm 2020 plus Hochwasserrückhaltung Oberauer Schleife		Unterlage: 03	Phase: Genehmigung	
Vorhabensträger:	Freistaat Bayern, WWA Deggendorf		Plan-Nr.:	Blatt-Nr.:	
Landkreis:	Straubing-Bogen/Stadt Straubing		02-01	2/4	
Gemeinde:	Stadt Straubing/Kirchroth/Atting		Schutzvermerk/Dateiname: 03-02-01_2v4_UeLp_NO_15.03.2022		
Vorhabenskennzeichen (WAL):*			entw. D. Körner	15.03.2022	
Maßstab:	1:5.000		gez. S.Körner/Broßm	15.03.2022	
			gepr. Ezzeddine	15.03.2022	
Ingenieurgemeinschaft Lahmeyer Hydroprojekt - Lahmeyer München - Büro Prof. Kagerer Hochwasserrückhaltung Oberauer Schleife c/o Tractebel Hydroprojekt GmbH, Rießnerstraße 18, 99427 Weimar			Wasserwirtschaftsamt Deggendorf Deterstraße 20 94469 Deggendorf		
Entwurfsverfasser			Vorhabensträger		
28.02.2022	gez. Ezzeddine	14.07.2023	gez. Ratzinger		
Datum	Unterschrift Entwurfsverfasser	Datum	Unterschrift Vorhabensträger		





**Legende Bestand:**

- Bestandsvermessung von Tractebel Hydroprojekt GmbH, 2015, 2016, 2018
- Flurstücksgrenze
- Gemarkungsgrenze
- Kreisgrenze
- Stationierung Verkehrsanlage
- Gewässer
- Polder
- Vibrosolwand

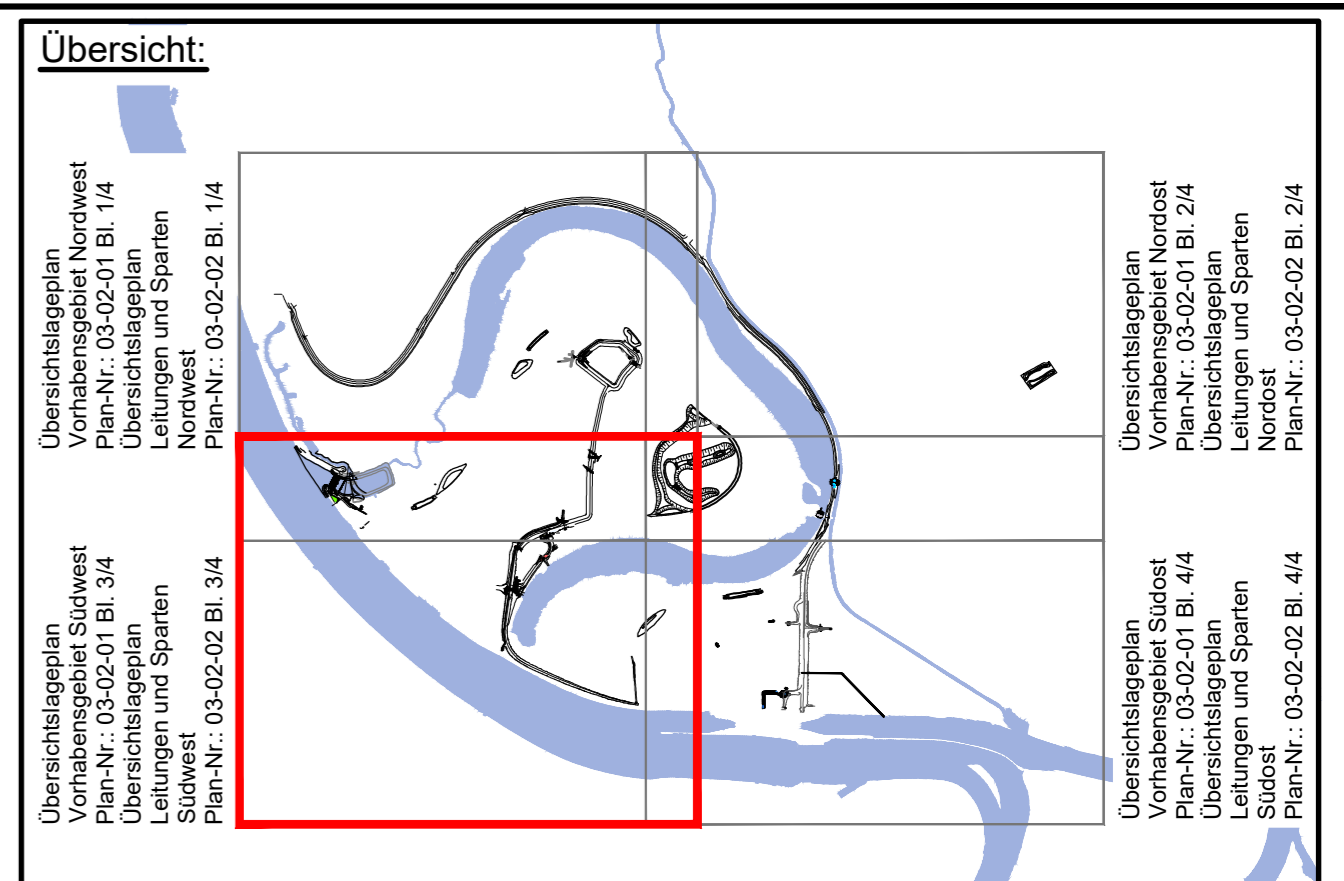
**Legende Planung:**

- Planachse Anlage
- Planachse Straße
- Gewässerachse, Stationierung
- Polder / Einstaufläche
- temporär wasserführende Senke
- Baufeld, technisch
- Bauzufahrt
- Deichtüchtigung / Deichneubau
- Graben
- Bankett
- Begrünung
- Schotterband
- Beton
- Schotterweg
- Mulde und Anfahrtschutz / Graben
- Asphalt
- Rückbau
- Deichverteidigungsweg (DVW) - mineralische Deckschicht
- Neubau landwirtschaftlicher Weg - mineralische Deckschicht
- Deichschutzbereich (DSS)
- Deichschutzbereich bei Erhalt des vorhandenen Baumbestandes (DSS\*)
- Rückbau von Massivbauwerken (bereits abgeschlossen)
- Rückbau von Massivbauwerken (im Einvernehmen mit den Eigentümern geplant)
- Rückbau von Geländestrukturen und Erdbauwerken
- Spundwand
- Sickerschlitz

**Legende Maßnahmen gemäß LBP, s. Unterlage 15:**

- Baufeld, Maßnahme LBP
- Baufeld, bedingt nutzbar
- Bautabuzone
- Maßnahmenfläche gemäß LBP
- Maßnahmenbezeichnung
  - V = Verteidigungsmaßnahme
  - A = Ausgleichsmaßnahme
  - RH = Rettungshügel (fortlaufend nummeriert)

Vollständige Legende siehe Plan-Nr.: 03-01-01 Bl. 1/1



**Grundlagen der Darstellung**

Bestandsvermessung:	RMD Wasserstraßen GmbH, 2009
Entwurfvermessung:	Tractebel Hydroprojekt GmbH, 2015
Deichzustandsanalyse:	Tractebel Hydroprojekt GmbH, 2016
Baugrundgutachten:	Tractebel Hydroprojekt GmbH, 2016
Flur-/ Liegenschaftskarte:	Bayerische Vermessungsverwaltung

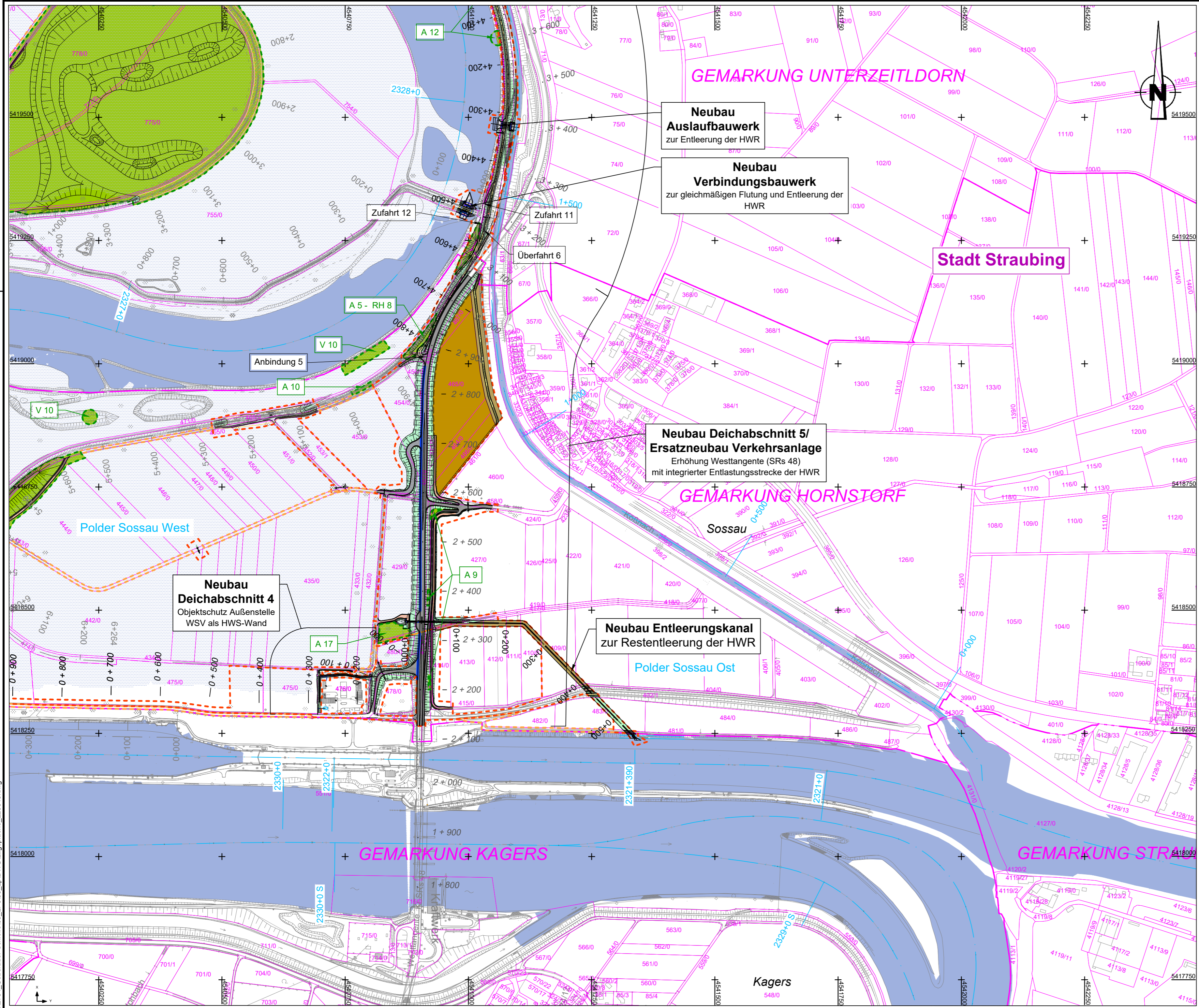
Gew. I  
Donau



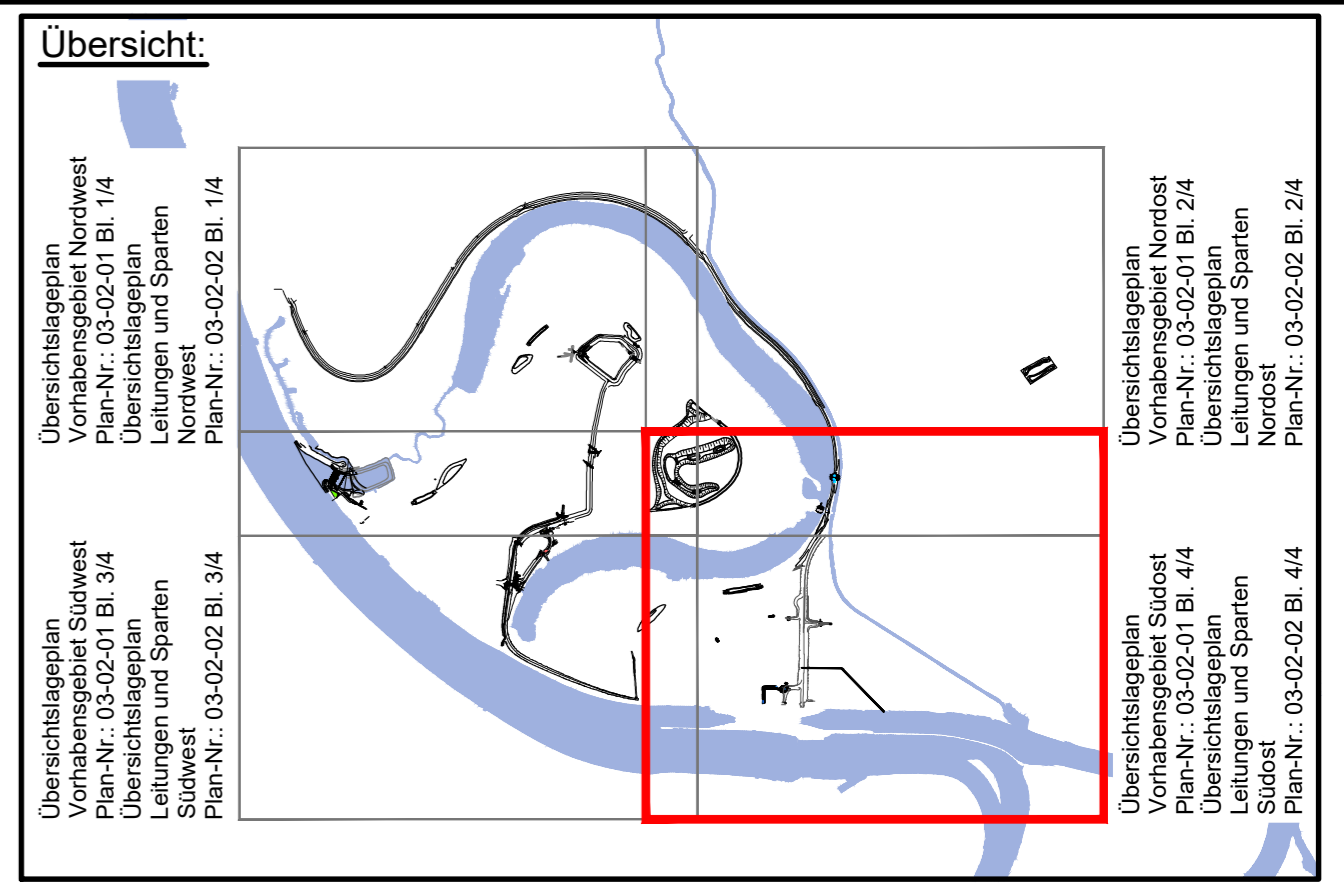
M 1:5.000  
0 100 200 300 400 500 m

Lagesystem: Landeskoordinatensystem DHDN90 (Gauß-Krüger-Koordinaten)  
Höhensystem: Landeshöhensystem DHHN2016 (m ü. NNH)

Index	Bemerkung	geänd. am	Name	gepr. am	Name
Vorhaben:	4441.2 Gew I/Donau Hochwasserschutz Aktionsprogramm 2020 plus Hochwasserrückhaltung Oberauer Schleife		Unterlage: 03	Phase: Genehmigung	
Vorhabensträger:	Freistaat Bayern, WWA Deggendorf		Plan-Nr.:	Blatt-Nr.:	
Landkreis:	Straubing-Bogen/Stadt Straubing		02-01	3/4	
Gemeinde:	Stadt Straubing/Kirchroth/Atting		Schutzvermerk/Dateiname: 03-02-01_34_UeLp_SW_25.03.2022		
Vorhabenskennzeichen (WAL):*			entw. D. Körner	25.03.2022	
Maßstab:	1:5.000		gez. S.Körner/Broßm	25.03.2022	
			gepr. Ezzeddine	25.03.2022	
Ingenieurgemeinschaft Lahmeyer Hydroprojekt - Lahmeyer München - Büro Prof. Kagerer Hochwasserrückhaltung Oberauer Schleife c/o Tractebel Hydroprojekt GmbH, Rießnerstraße 18, 99427 Weimar			Wasserwirtschaftsamt Deggendorf Dettnerstraße 20 94469 Deggendorf		
Entwurfsverfasser			Vorhabensträger		
28.02.2022			gez. Ezzeddine	14.07.2023	gez. Ratzinger
Datum			Unterschrift Entwurfsverfasser	Datum	Unterschrift Vorhabensträger



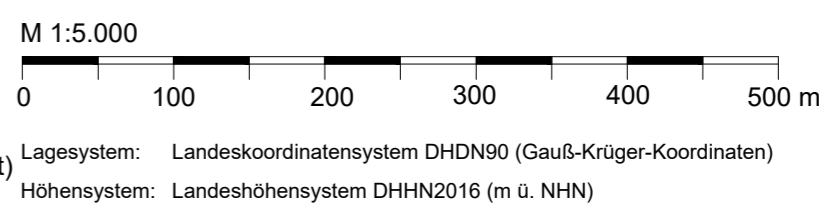
- Legende Bestand:**
- Bestandsvermessung von Tractebel Hydroprojekt GmbH, 2015, 2016, 2018
  - Flurstücksgrenze
  - Gemarkungsgrenze
  - Kreisgrenze
  - Stationierung Verkehrsanlage
  - Gewässer
  - Polder
  - Vibrosolwand
- Legende Planung:**
- Planachse Anlage
  - Planachse Straße
  - Gewässerachse, Stationierung
  - Polder / Einstaufläche
  - temporär wasserführende Senke
  - Baufeld, technisch
  - Baufahrt
  - Deichertichtung / Deichneubau
  - Graben
  - Bankett
  - Begrünung
  - Schotterband
  - Beton
  - Schotterweg
  - Mulde und Anfahrtschutz / Graben
  - Asphalt
  - Rückbau
  - Deichverteidigungsweg (DVW) - mineralische Deckschicht
  - Neubau landwirtschaftlicher Weg - mineralische Deckschicht
  - Deichschutzbereich (DSS)
  - Deichschutzbereich bei Erhalt des vorhandenen Baumbestandes (DSS\*)
  - Rückbau von Massivbauwerken (bereits abgeschlossen)
  - Rückbau von Massivbauwerken (im Einvernehmen mit den Eigentümern geplant)
  - Rückbau von Geländestrukturen und Erdbauwerken
  - Spundwand
  - Sickerschlitz
  - Geländeerhöhung Polder Sossau Ost
- Legende Maßnahmen gemäß LBP, s. Unterlage 15:**
- Baufeld, Maßnahme LBP
  - Baufeld, bedingt nutzbar
  - Bautabuzone
  - Maßnahmenfläche gemäß LBP
  - Maßnahmenbezeichnung
    - V = Verteidigungsmaßnahme
    - A = Ausgleichsmaßnahme
    - RH = Rettungshügel (fortlaufend nummeriert)
- Vollständige Legende siehe Plan-Nr.: 03-01-01 Bl. 1/1



**Grundlagen der Darstellung**

Bestandsvermessung:	RMD Wasserstraßen GmbH, 2009
Entwurfvermessung:	Tractebel Hydroprojekt GmbH, 2015
Deichzustandsanalyse:	Tractebel Hydroprojekt GmbH, 2016
Baugrundgutachten:	Tractebel Hydroprojekt GmbH, 2016
Flur-/Liegenschaftskarte:	Bayerische Vermessungsverwaltung

Gew. I  
Donau



Index	Bemerkung	geänd. am	Name	gepr. am	Name
Vorhaben:	4441.2 Gew I/Donau Hochwasserschutz Aktionsprogramm 2020 plus Hochwasserrückhaltung Oberauer Schleife		Unterlage: 03	Phase: Genehmigung	
Vorhabensträger:	Freistaat Bayern, WWA Deggendorf		Plan-Nr.:	Blatt-Nr.:	
Landkreis:	Straubing-Bogen/Stadt Straubing		02-01	4/4	
Gemeinde:	Stadt Straubing/Kirchroth/Atting		Schutzvermerk/Dateiname: 03-02-01_4v_UeLp_SO_16.03.2022		
Vorhabenskennzeichen (WAL):*			entw. D. Körner	16.03.2022	
Maßstab:	1:5.000		Übersichtslageplan Vorhabensgebiet Südost	gez. S.Körner/Broßm	16.03.2022
			gepr. Ezzeddine	16.03.2022	
Ingenieurgesellschaft Lahmeyer Hydroprojekt - Lahmeyer München - Büro Prof. Kagerer Hochwasserrückhaltung Oberauer Schleife c/o Tractebel Hydroprojekt GmbH, Rießnerstraße 18, 99427 Weimar			Wasserwirtschaftsamt Deggendorf Deterstraße 20 94469 Deggendorf		
Entwurfsverfasser			Vorhabensträger		
28.02.2022	gez. Ezzeddine		14.07.2023	gez. Ratzinger	
Datum	Unterschrift Entwurfsverfasser		Datum	Unterschrift Vorhabensträger	