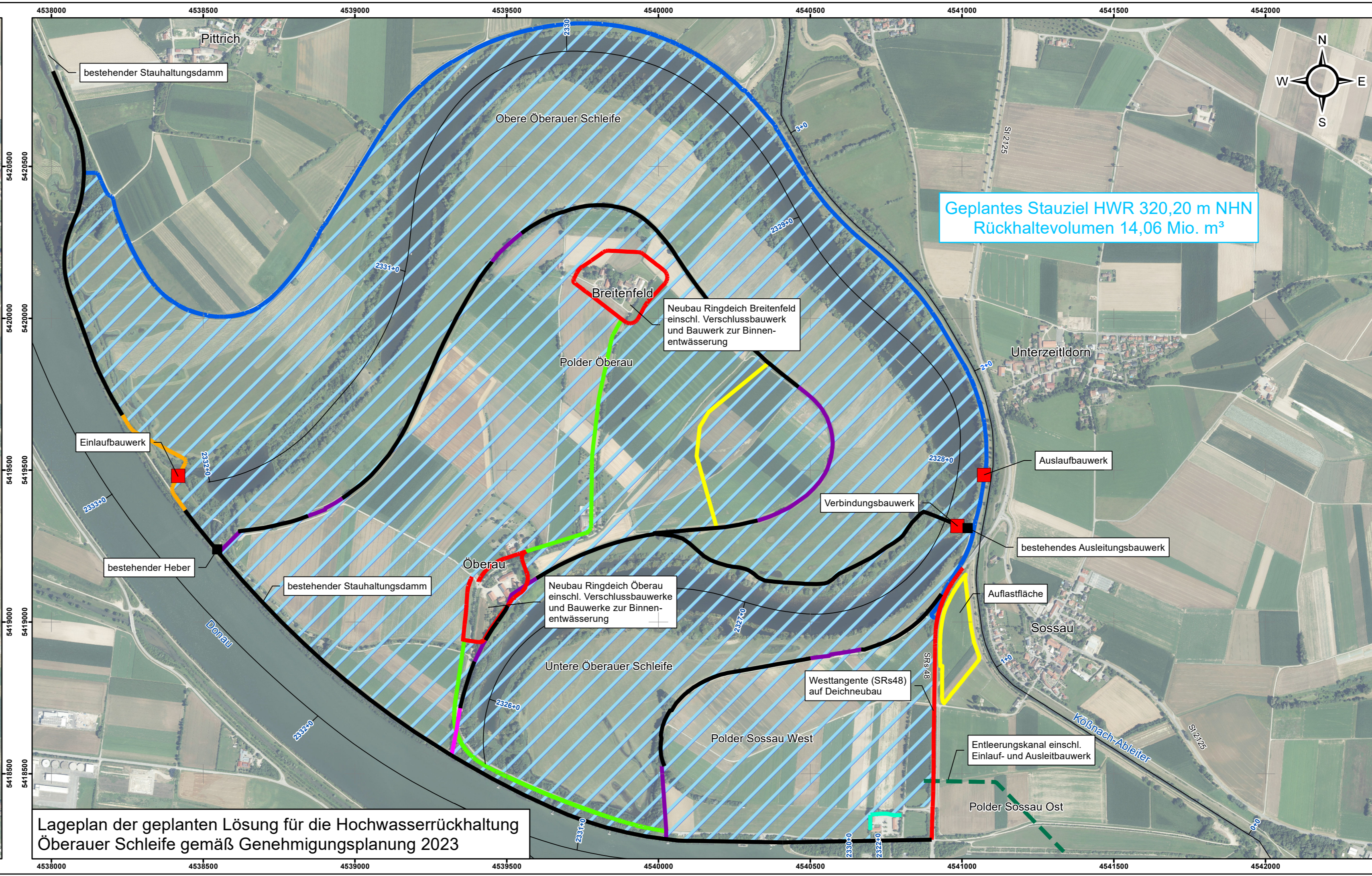


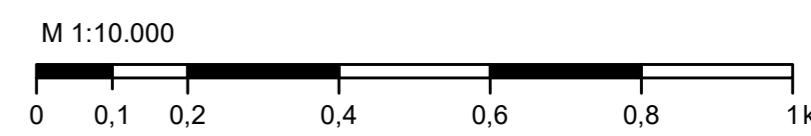
Lageplan Große Variante (4mod) gemäß Landesplanerischer Beurteilung vom August 2013 im Ergebnis des Raumordnungsverfahrens für die Hochwasserrückhaltung Oberauer Schleife



Lageplan der geplanten Lösung für die Hochwasserrückhaltung Oberauer Schleife gemäß Genehmigungsplanung 2023

Legende

- Bauwerke Bestand
- Bauwerke geplant
- Bestandsdamm/-deich
- Deicherhöhung
- Neubau Hochwasserschutzwand
- Deichanschluss
- Deichlücke
- Anpassung Stauhaltungsdamms
- über dem Stauziel liegende Zufahrt
- Herstellung Geländeverwaltung
- Entleerungskanal
- Auflastfläche
- Flutungsfläche



Lagesystem: Landeskoordinatensystem DHDN90 (Gauß-Krüger-Koordinaten)
 Höhensystem: Landeshöhensystem DHHN2016 (m ü. NHN)



Index	Bemerkung	geänd. am	Name	gepr. am	Name
Vorhaben: 441.2 Gew I/Donau Hochwasserschutz Aktionsprogramm 2020 plus Hochwasserrückhaltung Oberauer Schleife		Unterlage: 02		Phase: Genehmigung	
Vorhabensträger: Freistaat Bayern, WWA Deggendorf		Plan-Nr.: 05		Blatt-Nr.: 1v1	
Landkreis: Straubing-Bogen/Stadt Straubing		Schutzvermerk/Dateiname: 02-05_1v1_UeK_Vgl_ROV_Planung_230503.pdf			
Gemeinde: Stadt Straubing/Kirchroth/Atting		Vorhabenskennzeichen (WAL):*			
Maßstab: 1:10.000	Übersichtskarte Gegenüberstellung Lageplan im Ergebnis des Raumordnungsverfahrens (2013) mit der geplanten Lösung gemäß Genehmigungsplanung (2023)	entw. 03.05.2023	Wirsch	03.05.2023	
		gez. 03.05.2023	Wirsch	03.05.2023	
		entw. 03.05.2023	Ezzeddine	03.05.2023	
Ingenieurgemeinschaft Lahmeyer Hydroprojekt - Lahmeyer München - Büro Prof. Kagerer Hochwasserrückhaltung Oberauer Schleife c/o Tractebel Hydroprojekt GmbH, Rießnerstraße 18, 99427 Weimar		Wasserwirtschaftsamt Deggendorf Dettnerstraße 20 94469 Deggendorf		Vorhabensträger	
Entwurfsverfasser		03.05.2023		14.07.2023	
Datum		gez. Ezzeddine		gez. Ratzinger	
		Unterschrift Entwurfsverfasser		Unterschrift Vorhabensträger	

L:\0734_Oberauer-Schleife\01_GIS\Kartenlab\2018\LP3_UeK\2023-05-03\02-05_1v1_UeK_Vgl_ROV_Planung_230503.mxd

© Tractebel Hydroprojekt GmbH, 2023. Schutzvermerk DIN ISO 15010 beachten!