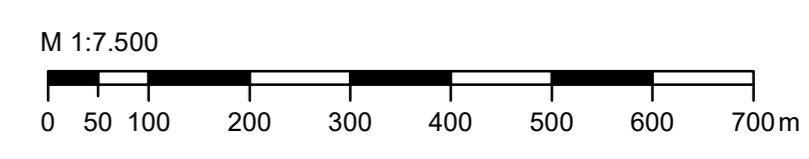




- Legende Planung:**
- Rückbau von Gebäuden (bereits abgeschlossen)
 - Rückbau von Gebäuden (im Einvernehmen mit den Eigentümern geplant)
 - Planachse der HWS-Anlagen
 - Entleerungskanal (Schachtbauwerk)
 - Bauwerk (Neubau)
 - Bauwerk (Bestand)
- Legende Leitungsbestand:**
- Niederspannungskabel 0,4 kV-Erdkabel (SW Straubing)
 - Niederspannungskabel 1 kV-Erdkabel (SW Straubing)
 - Mittelspannungskabel 20 kV-Erdkabel (SW Straubing)
 - Mittelspannungskabel 20 kV-Erdkabel (Heider Energie)
 - Mittelspannungskabel 20 kV-Freileitung (Heider Energie)
 - vermutetes Niederspannungskabel
- Legende Spartenplanung:**
- Mittelspannungsleitung als Erdkabel
 - optionale Trassenführung
 - Niederspannungsleitungen als Erdkabel
 - optionale Trassenführung
 - Rückbau bestehender Leitungen
 - kVA = Kilovoltampere als maximale Belastungsgrenze



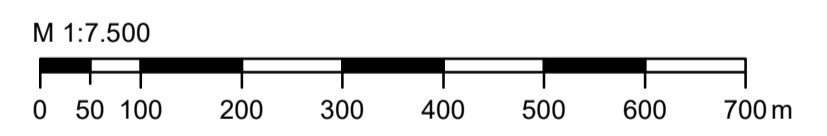
Index	Bemerkung	geänd.	Name	gepr. am	Name	
Vorhaben:	4441.2 Gew I/Donau Hochwasserschutz Aktionsprogramm 2020 plus Hochwasserrückhaltung Oberauer Schleife		Urtitel:	01-02	Phase: Entwurf	
Vorbereitender:	Freistaat Bayern, WWA Deggendorf		Anlage:	02	Blatt-Nr.: 1/1	
Landkreis:	Straubing-Bogen/Stadt Straubing		Schutzvermerk/Datenname:	c:\s2\04-03-02_1_v1_LWK_Strawing_210422		
Gemeinde:	Stadt Straubing/Kirchroth/Alting		Vorbereitender (WSV):	Lahmeyer Hydroprojekt GmbH, Röhrenstraße 18, 99427 Weimar		
Vorbereitender (WSV):	Lahmeyer Hydroprojekt GmbH, Röhrenstraße 18, 99427 Weimar					
Maßstab:	1:7.500		Übersichtskarte Konzept zur geplanten Stromversorgung	entw. Köner	22.04.2021	
Ingenieurgesellschaft:	Lahmeyer Hydroprojekt - Lahmeyer München - Büro Prof. Kagerer Hochwasserrückhaltung Oberauer Schleife c/o Trabeltal Hydroprojekt GmbH, Röhrenstraße 18, 99427 Weimar				gepr. Wirsch	22.04.2021
Entwurfverfasser:	Lahmeyer Hydroprojekt - Lahmeyer München - Büro Prof. Kagerer Hochwasserrückhaltung Oberauer Schleife c/o Trabeltal Hydroprojekt GmbH, Röhrenstraße 18, 99427 Weimar				gepr. Ezzedine	22.04.2021
Datum	Unterschrift Entwurfverfasser				Datum	Unterschrift Vorhabensträger

L:\21_04_2021\04_03_02_1_v1_LWK_Strawing_210422.mxd



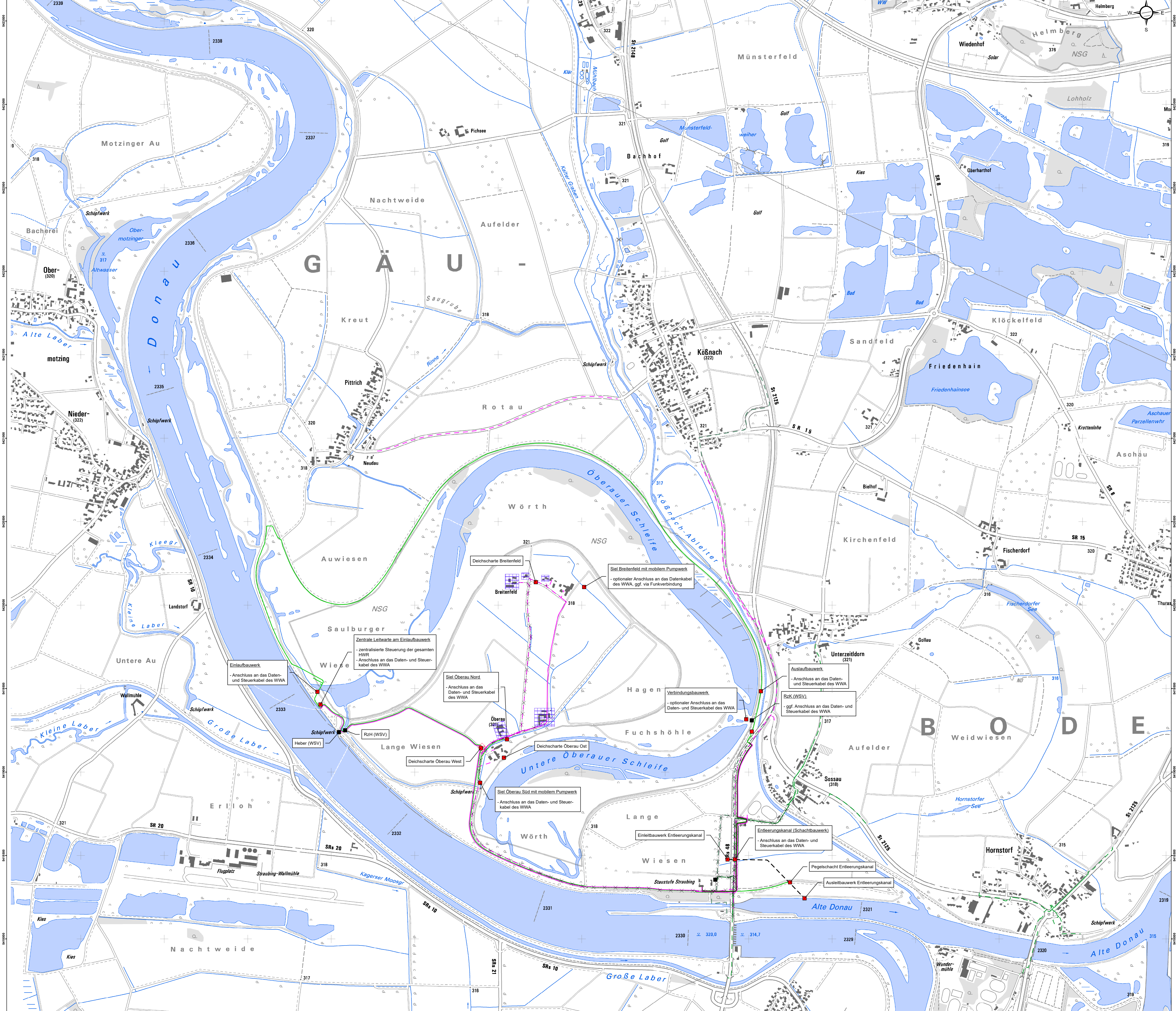
Legende

- +++++ HWS-Anlagen
 - +++++ Rückbau HWS-Anlagen
 - geplante Straßen und Wege
 - - - Entleerungskanal
- Verkehrswege**
- Staatsstraße
 - Kreisstraße
 - Gemeindestraße
 - Unterhaltungsweg / Wirtschaftsweg
 - - - Radweg
 - - - Wanderweg
- Wegekonzept**
- öffentliche Zufahrt
 - DWV auf landseitiger Berme
 - DWV auf Deich- oder Dammkrone
 - Betriebsweg (Neubau oder Umnutzung)
 - Wirtschaftsweg (Neu- bzw. Ersatzneubau)

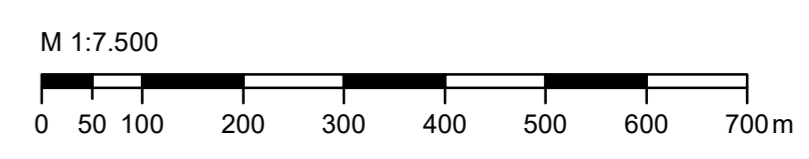


Lage-system: Landeskoordinatensystem DHDN90 (Gauß-Krüger-Koordinaten)
 Höhen-system: Landeshöhen-system DHHN2016 (m ü. NHN)

Index	Bemerkung	geänd. am	Name	gepr. am	Name
Vorhaben:	441.2 Gew I/Donau Hochwasserschutz Aktionsprogramm 2020 plus Hochwasserrückhaltung Oberauer Schleife		Unterlage: 01-02	Phase: Entwurf	
Vorhabensträger:	Freistaat Bayern, WWA Deggendorf		Anlage: 03	Blatt-Nr.: 1/1	
Landkreis:	Straubing-Bogen/Stadt Straubing		Schutzvermerk/Dateiname: 01-02-00-00-03-03_1v1_UeK_Wegekonzept_210423		
Gemeinde:	Stadt Straubing/Kirchroth/Atting		Vorhabens-kennzeichen (WAL)*		
Maßstab: 1:7.500	Übersichtskarte Wegekonzept für die geplanten Bauwerke		entw. D. Körner	23.04.2021	
			gez. Wirsch	23.04.2021	
			gepr. Ezzeddine	23.04.2021	
Ingenieur-gemeinschaft Lahmeyer Hydroprojekt - Lahmeyer München - Büro Prof. Kagerer Hochwasserrückhaltung Oberauer Schleife c/o Tractebel Hydroprojekt GmbH, Rielstraße 18, 99427 Weimar			Wasserwirtschaftsamt Deggendorf Dettnerstraße 20 94469 Deggendorf		
Entwurfsverfasser			Vorhabensträger		
Datum	Unterschrift Entwurfsverfasser		Datum	Unterschrift Vorhabensträger	



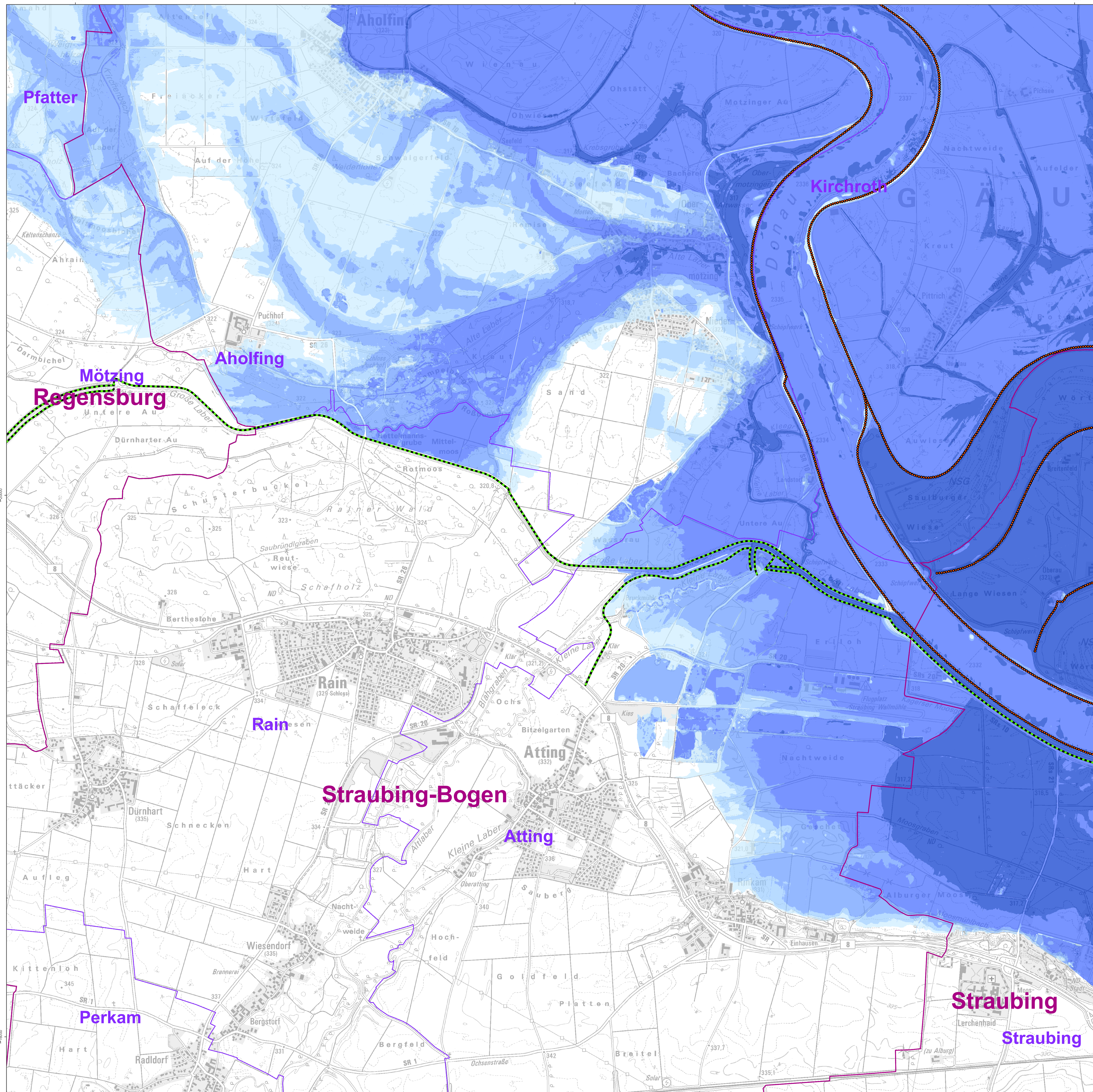
- Legende Planung:**
- Rückbau von Gebäuden (bereits abgeschlossen)
 - Rückbau von Gebäuden (im Einvernehmen mit den Eigentümern geplant)
 - Planachse der HWS-Anlagen
 - Entleerungskanal (Schachtbauwerk)
 - Bauwerk (Neubau)
 - Bauwerk (Bestand)
- Legende Leitungsbestand:**
- Telekom Erdkabel und Freileitung
 - Steuer- und Datenerkabel (WSV)
 - Erdkabel (SW-Straubing)
- Legende Spartenplanung:**
- Datenleitung Informations- und Telekommunikationstechnik
 - Steuer- und Datenerkabel (WWA)
 - Steuer- und Datenerkabel (WSV)
 - Rückbau bestehender Leitungen



Landeskoordinatensystem (DIN 4539) (Gauß-Krüger-Koordinaten)
Höhenystem: Landeskoordinatensystem DIN 4539 (m ü. NN)

Index	Bemerkung	geänd. am	Name	gepr. am	Name
Vorhaben:	4441.2 Gew I/Donau Hochwasserschutz Aktionsprogramm 2020 plus Hochwasserrückhaltung Oberauer Schleife	01-02	Unterlage:	04	Phase: Entwurf
Vorhabensträger:	Freistaat Bayern, WWA Deggendorf	04	Anlage:	04	Blatt-Nr.: 1/1
Landkreis:	Straubing-Bogen/Stadt Straubing		Schutzvermerk/Datenname:		0102020204_111_101_0101010101_201020
Gemeinde:	Stadt Straubing/Kirchthor/Alting		Vorhabennummer (WAL):		
Maßstab:	1:7.500	entw.	Körner	21.10.2020	
		gez.	Wirsch	21.10.2020	
		gepr.	Ezzedine	21.10.2020	
Ingenieurgesellschaft:	Lahmeyer Hydroprojekt - Lahmeyer München - Büro Prof. Kagerer		Wasserwirtschaftsamt Deggendorf		
	Hochwasserrückhaltung Oberauer Schleife		Deggendorfer Straße 20		
	c/o Tracabel Hydroprojekt GmbH, Röhrenstraße 18, 99427 Weimar		94469 Deggendorf		
Entwurfverfasser:			Vorhabensträger		
Datum:	Unterschrift Entwurfverfasser		Datum:	Unterschrift Vorhabensträger	

L:\234_Oberauer-Schleife\GIS\Karten\2018\Karte\2018_09_05_09_05_04_11_LMK_Druckvorlage_2018.rvt



Wassertiefen für HQ_{extrem}

- > 0 - 0,5 m
- > 0,5 - 1,0 m
- > 1,0 - 2,0 m
- > 2,0 - 4,0 m
- > 4,0 m

Nicht ermittelte Wassertiefen

- HQ_{extrem}

Hochwasserschutzeinrichtungen

- Deiche, Wände, mobile Systeme
- Stauhaltungsdämme

Sonstiges

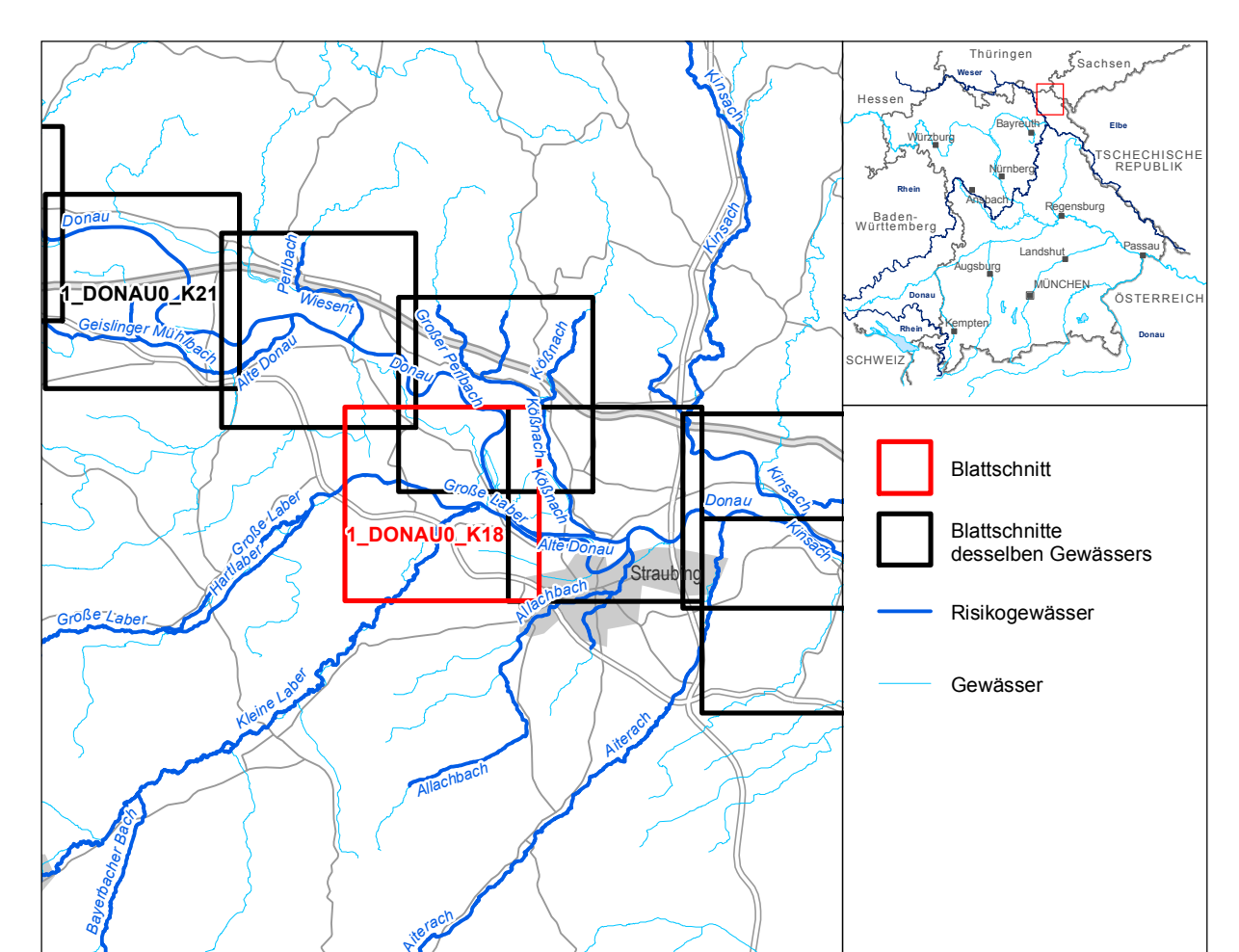
- Hof
- Pegel
- Berechnungsgrenzen
- Zell
- Gemeindegrenze
- Cham
- Grenze Landkreis / kreisfreie Stadt
- Landesgrenze
- Staatsgrenze

Die Legende zeigt alle vorgesehenen Inhalte der Hochwassergefahrenkarten - Wassertiefen HQ_{extrem} in Bayern. Der vorliegende Kartenausschnitt muss nicht jedes aufgeführte Element enthalten. Diese Karten dienen der Information über Hochwassergefahren und -risiken. Detailinformationen zur Betroffenheit einzelner Grundstücke entnehmen Sie bitte dem Online-Kartendienst www.lfu.bayern.de

Geobasisdaten: Digitale Topographische Karte (DTK25) 1 : 25 000
 © Bayerische Vermessungsverwaltung
 www.geodaten.bayern.de
 Fachdaten: © Bayerisches Landesamt für Umwelt; www.lfu.bayern.de



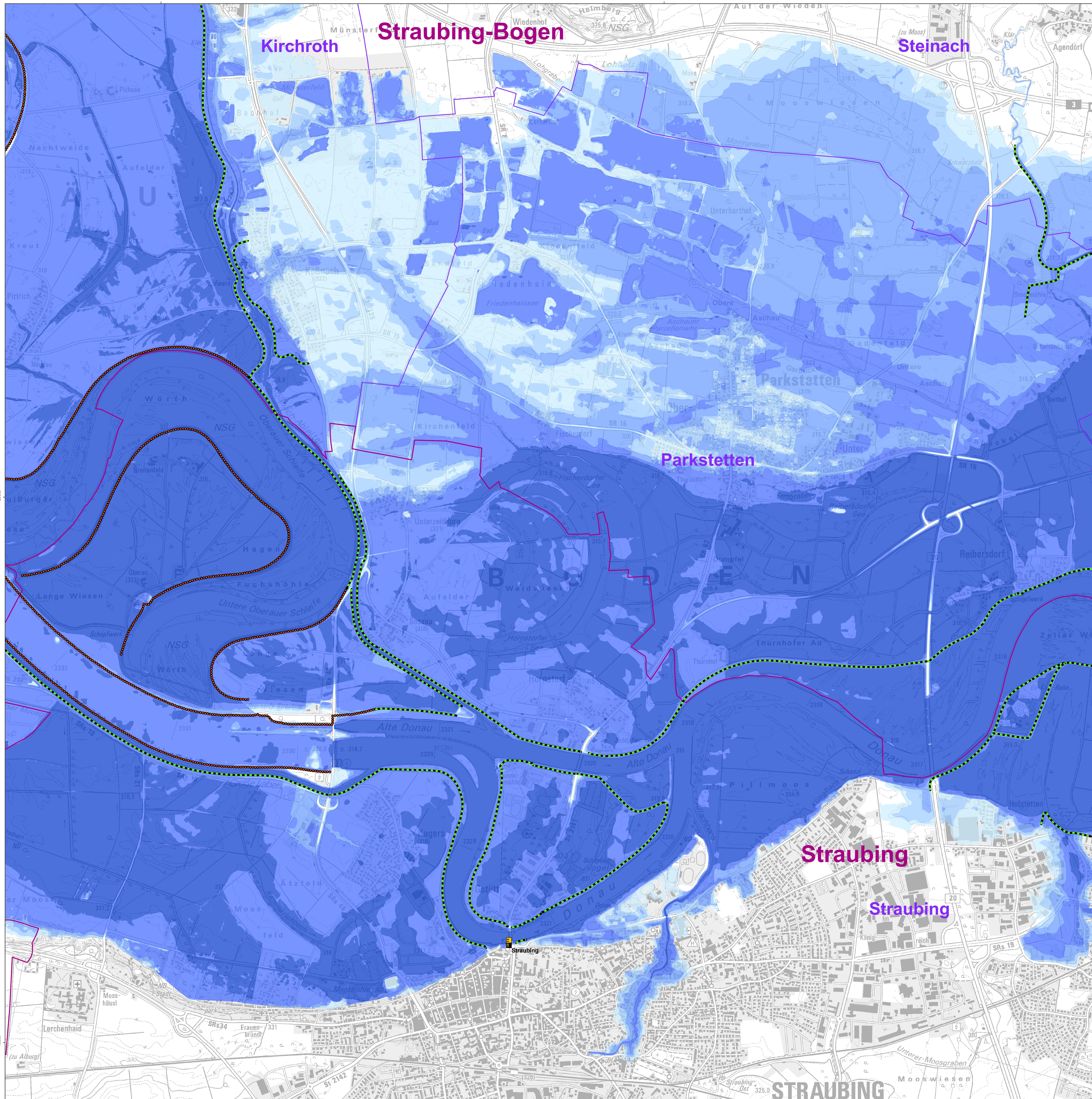
Bayerisches Landesamt für Umwelt



Hochwassergefahrenkarte HQ_{extrem}

Darstellung der Wassertiefen - 1 : 10 000
 Gewässer: Donau Blattschnitt: 1_DONAU0_K18
 Planungseinheit: Donau von Großer Laber bis Isar; Donau von Naab bis Große Laber
 Planungsraum: Donau von der Naab bis zur Isar
 Wasserwirtschaftsamt: Deggenedorf, Regensburg
 Landkreis / kreisfreie Stadt: Regensburg; Straubing-Bogen; Straubing (Stadt)
 Gemeinde: Aholfing; Atting; Kirchroth; Mötzing; Pfatter; Rain; Straubing
 Erstellungsdatum: 20.03.2015





Wassertiefen für HQ_{extrem}

- > 0 - 0,5 m
- > 0,5 - 1,0 m
- > 1,0 - 2,0 m
- > 2,0 - 4,0 m
- > 4,0 m

Nicht ermittelte Wassertiefen

- HQ_{extrem}

Hochwasserschutzeinrichtungen

- Deiche, Wände, mobile Systeme
- Stauhaltungsdämme

Sonstiges

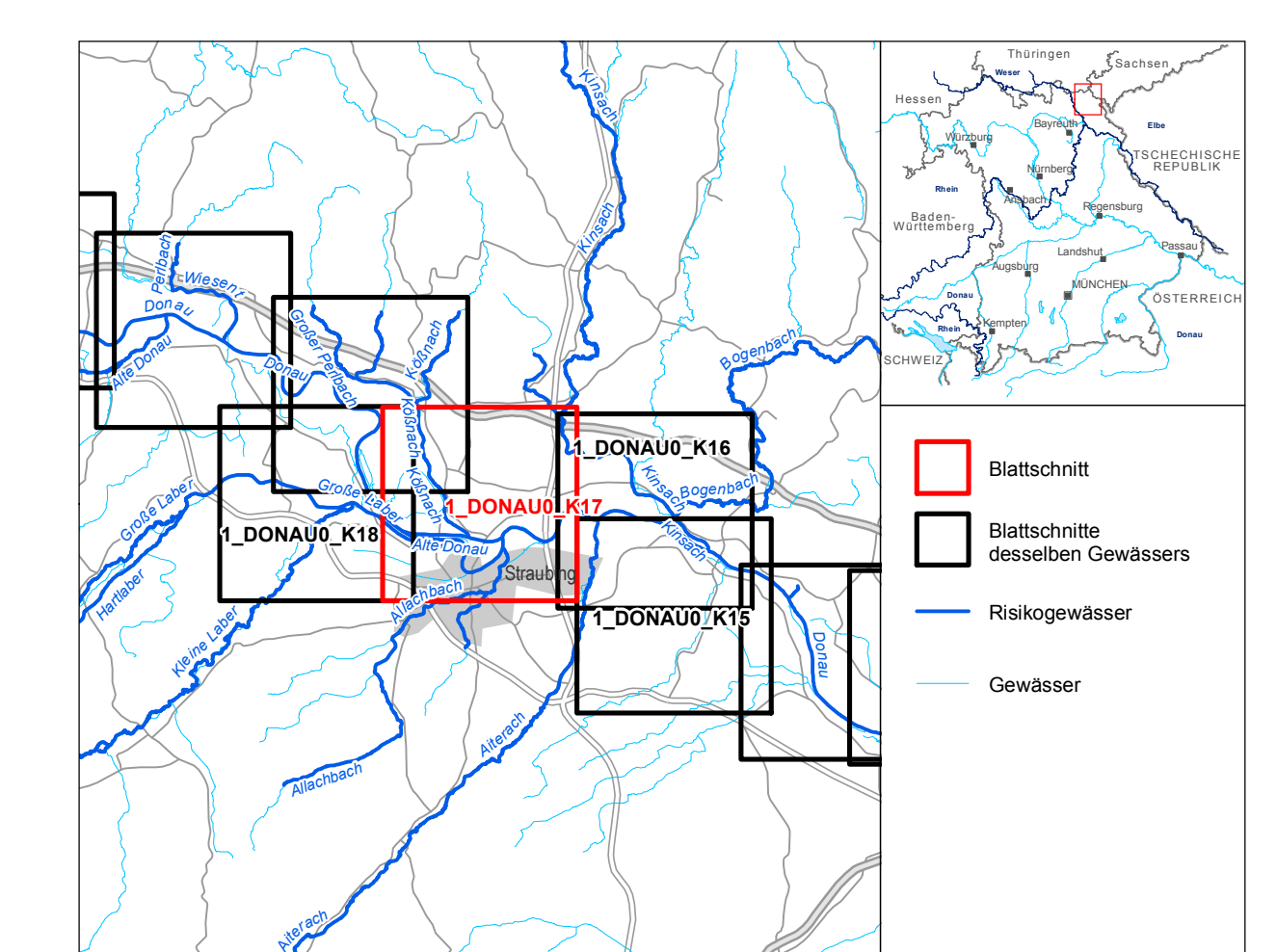
- Hof
- Pegel
- Berechnungsgrenzen
- Zell
- Cham
- Landesgrenze
- Staatsgrenze

Die Legende zeigt alle vorgesehenen Inhalte der Hochwassergefahrenkarten - Wassertiefen HQ_{extrem} in Bayern. Der vorliegende Kartenausschnitt muss nicht jedes aufgeführte Element enthalten. Diese Karten dienen der Information über Hochwassergefahren und -risiken. Detailinformationen zur Betroffenheit einzelner Grundstücke entnehmen Sie bitte dem Online-Kartendienst www.lug.bayern.de

Geobasisdaten: Digitale Topographische Karte (DTK25) 1 : 25 000
 © Bayerische Vermessungsverwaltung
 www.geodaten.bayern.de
 Fachdaten: © Bayerisches Landesamt für Umwelt; www.lfu.bayern.de



Bayerisches Landesamt für Umwelt



Hochwassergefahrenkarte HQ_{extrem}
 Darstellung der Wassertiefen - 1 : 10 000

Gewässer: Donau Blattschnitt: 1_DONAU0_K17
Planungseinheit: Donau von Großer Laber bis Isar; Große und Kleine Laber
Planungsraum: Donau von der Naab bis zur Isar
Wasserwirtschaftsamt: Deggenhof
Landkreis / kreisfreie Stadt: Straubing-Bogen; Straubing (Stadt)
Gemeinde: Kirchroth; Parkstetten; Steinach; Straubing
Erstellungsdatum: 20.03.2015

