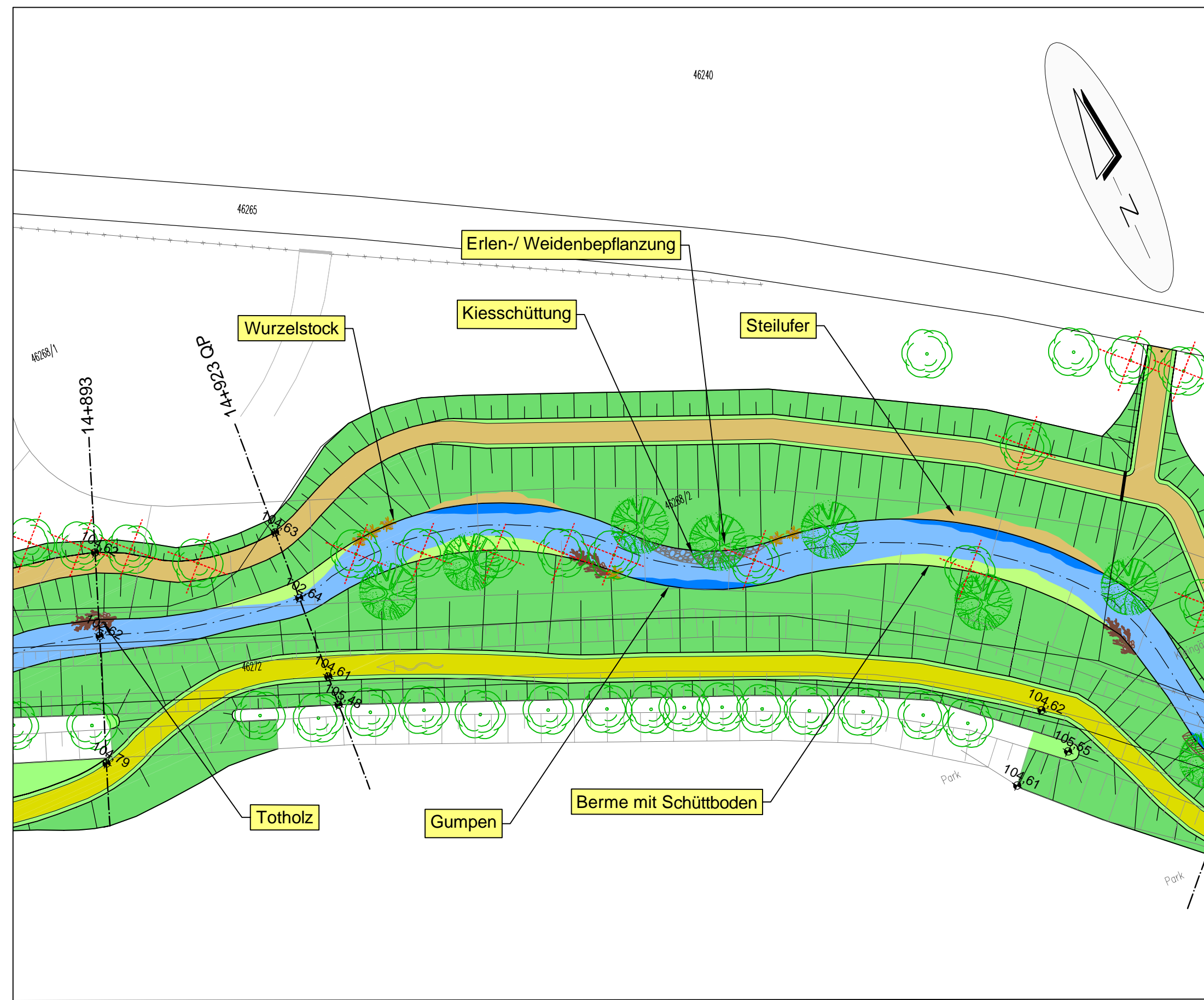
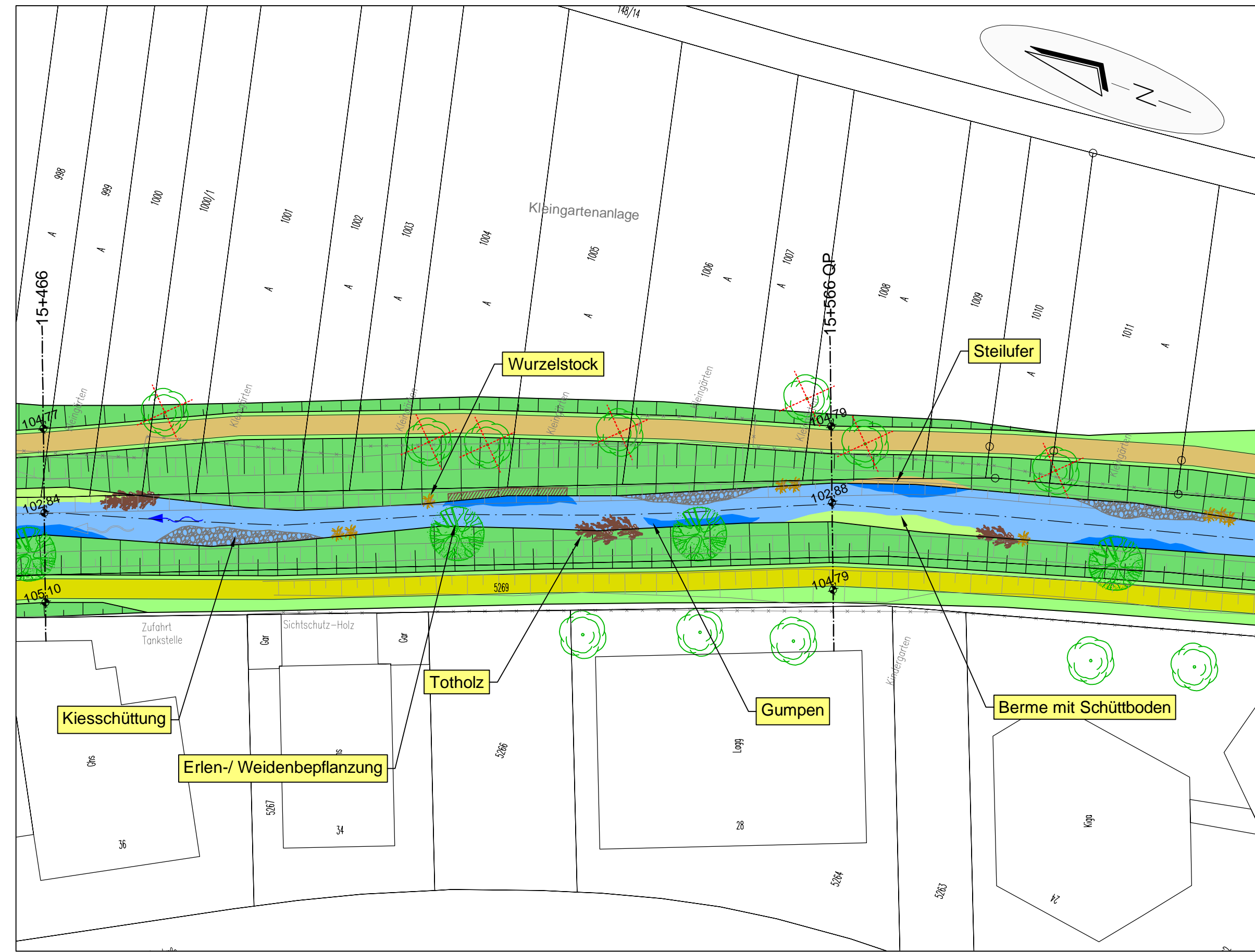


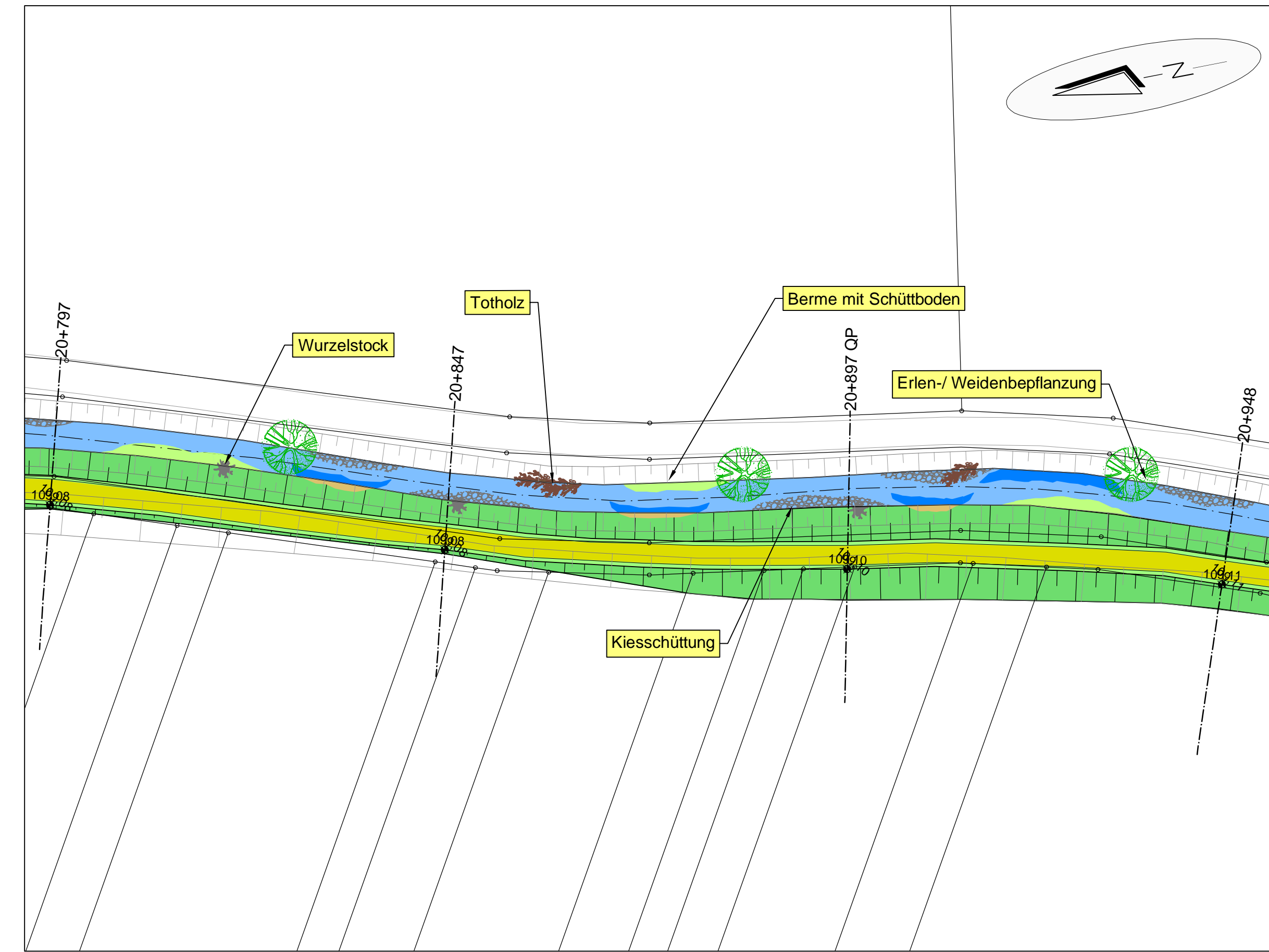
Modul 1 - Bereich oberhalb Kirchheimer Mühle, Heidelberg-Kirchheim



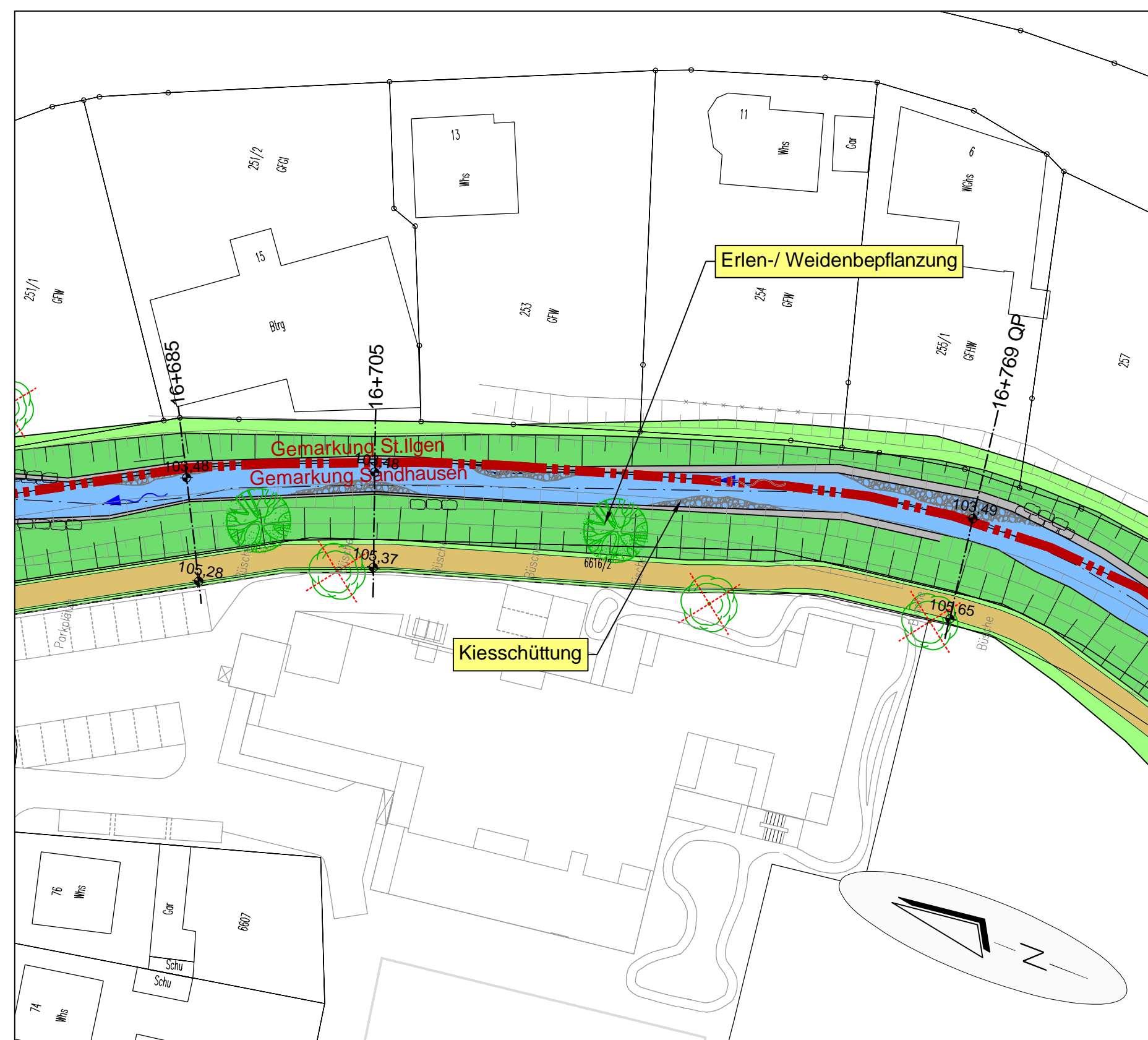
Modul 1 - Bereich unterhalb L598, Sandhausen



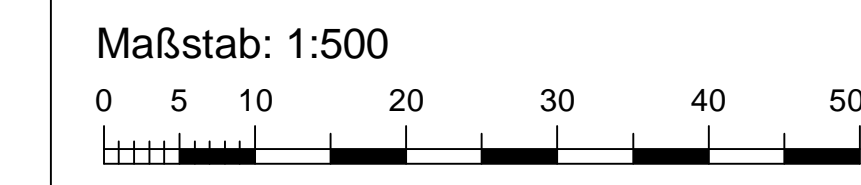
Modul 1 - unterhalb HRB Nußloch, Nußloch



Modul 2 - oberhalb Brücke Bahnhofstraße, Sandhausen/ St. Ilgen



Modul 2 - entlang Leimbachstraße, St. Ilgen



- Legende:**
- best. Böschung
 - best. Zaunanlage
 - best. Brücken/ Stege
 - best. Bahngleise
 - best. Asphaltwege
 - best. Pflasterfläche
 - gepl. Gewässersohle
 - Böschung
 - gepl. Grünfläche
 - gepl. Berme
 - gepl. Asphaltwege
 - gepl. Schotterwege
 - gepl. Graswege
 - gepl. Schotterrassenwege
 - gepl. Pflasterfläche
 - gepl. Brücken/ Stege
 - gepl. Mauern
 - gepl. Auffüllfläche
 - gepl. Steinschüttung
 - gepl. Abbruch/ Rückbau
 - gepl. Blocksteinmauer
 - best. Bäume
 - gepl. Bäume
 - entfallende Bäume
 - Höhen Planung
 - Stationierung Gewässer
 - Stationierung Gewässer, Querprofile s. Anlage 3
 - Gemarkungsgrenze
- Strukturmaßnahmen WRRL:**
- Kiesschüttung
 - Totholz/ Gehölzbühnen
 - Wurzelstock
 - Gumpenbereiche
 - Steilufbereich
 - Faschinen
 - Niedrigwasserinne
 - Steinschüttung
 - Störsteine

Anlage 7.4

WALD + CORBE Am Hecklehamm 18, 76549 Hügelsheim
 BERATENDE INGENIEURE Tel: 07229 / 1876-00 Fax: 07229 / 1876-777

Regierungspräsidium Karlsruhe
 Landesbetrieb Gewässer
 Referat 53.1

Ausbau Leimbach-Unterlauf
Kirchheimer Mühle bis HRB Nußloch
km 14+742 bis 21+270 (Maßnahme 4)
 Übersichtslegeplan Module
 Genehmigungsplanung

Maßstab:	1:500	Datum	31.01.2017	Name	Ha/VS/RH
		Bearbeitung	31.01.2017	Geprüft	He
Projektnr.:	102.10.016	Änderung			
Zeichnung:	4_LeimM4_LP-Plot-GP.dwg	Änderung			
Auftraggeber:		Ingenieurbüro:			
17.02.2017		31.01.2017			
Datum	Unterschrift	Datum	Unterschrift		