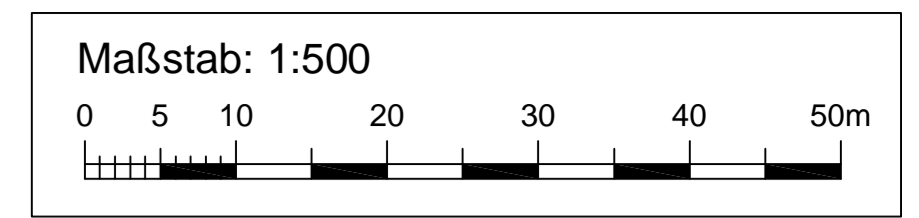
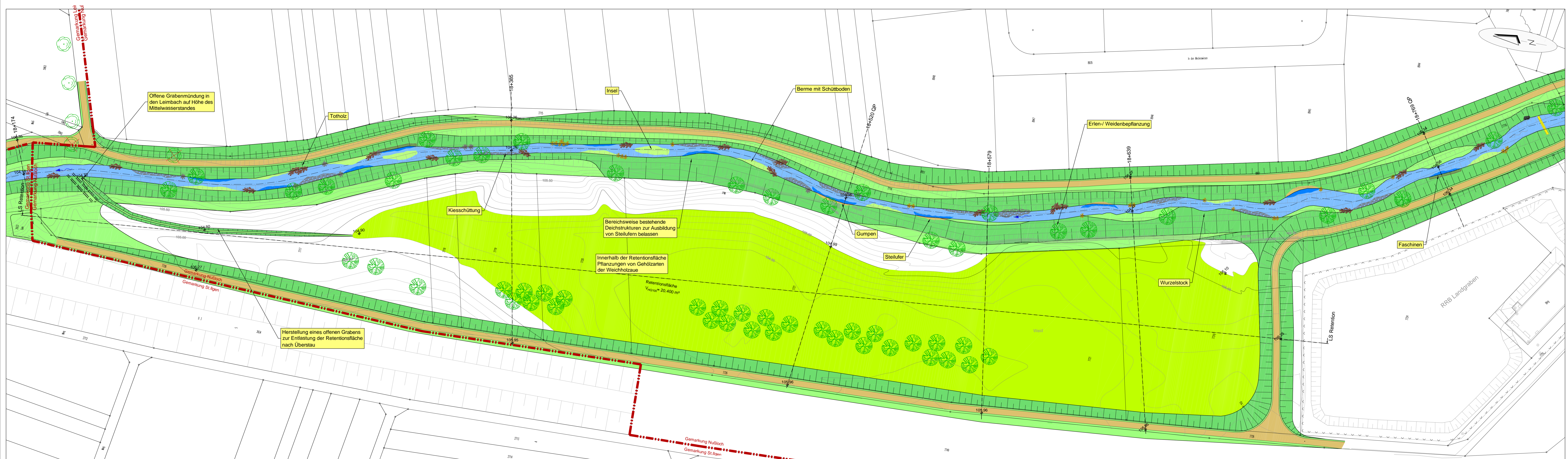


Trittstein 4 - Deichrückverlegungsbereich Nußloch



Legende:

- best. Böschung
 - best. Zaunanlage
 - best. Brücken/Stege
 - best. Bahngleise
 - best. Asphaltwege
 - best. Pflasterfläche
 - gepl. Gewässersohle
 - Böschung
 - gepl. Grünfläche
 - gepl. Berme
 - gepl. Asphaltwege
 - gepl. Schotterwege
 - gepl. Graswege
 - gepl. Schotterrasenwege
 - gepl. Pflasterfläche
 - gepl. Brücken/Stege
 - gepl. Mauern
 - gepl. Auffüllfläche
 - gepl. Steinschüttung
 - gepl. Abbruch/ Rückbau
 - gepl. Blocksteinmauer
 - best. Bäume
 - gepl. Bäume
 - entfallende Bäume
 - ±102.75 Höhen Planung
 - ±125.52 Stationierung Gewässer
 - ±175.13.02 Stationierung Gewässer, Querprofile s. Anlage 3
 - Gemarkungsgrenze
- Strukturmaßnahmen WRRL:**
- Kiesschüttung
 - Totholz/ Gehölzbuhen
 - Wurzelstock
 - Gumpenbereiche
 - Steiluferbereich
 - Faschinen
 - Niedrigwasserrinne
 - Steinschüttung
 - Störsteine

Anlage 7.3

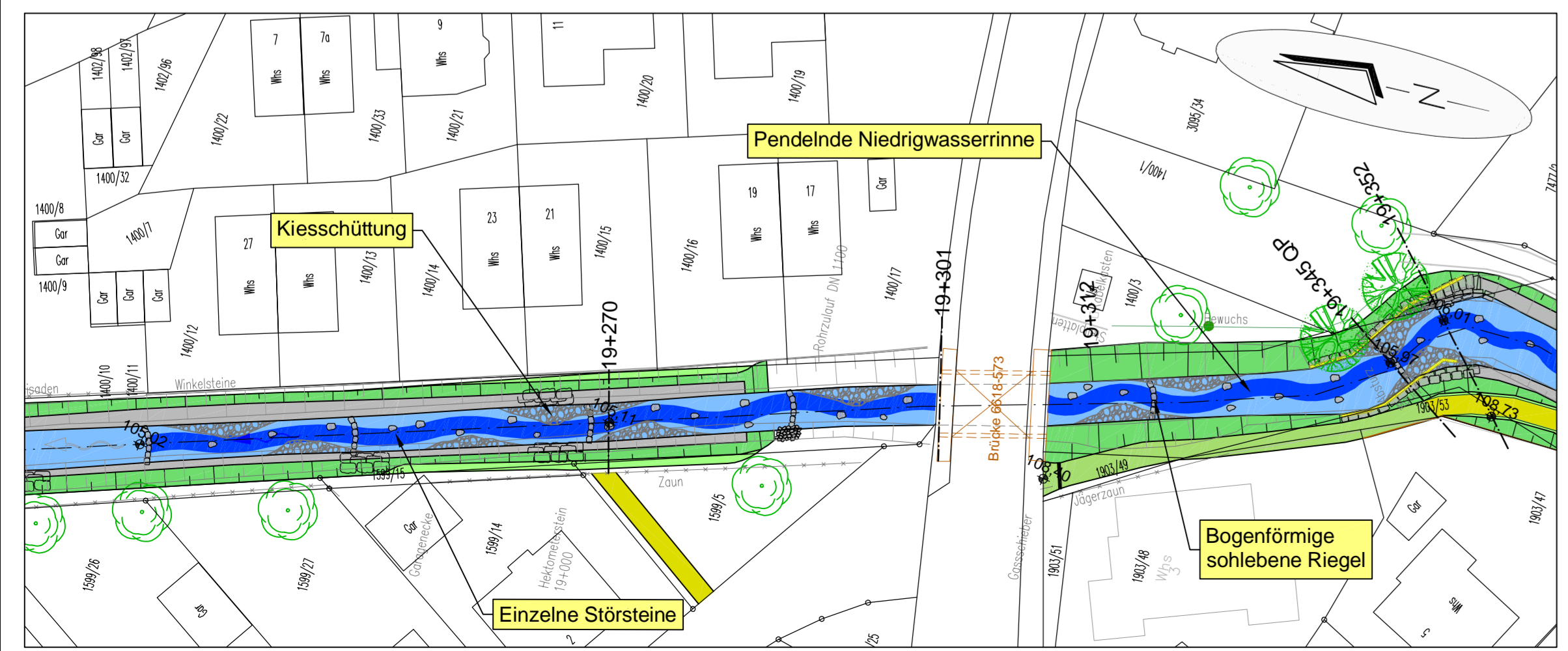
WALD + CORBE Am Hecklehamm 18, 76549 Hügelsheim
 BERATENDE INGENIEURE Tel. 07229 / 1876-00 Fax: 07229 / 1876-777

Regierungspräsidium Karlsruhe
 Landesbetrieb Gewässer
 Referat 53.1

**Ausbau Leimbach-Unterlauf
 Kirchheimer Mühle bis HRB Nußloch
 km 14+742 bis 21+270 (Maßnahme 4)
 Übersichtslageplan Trittsteine 4 bis 6
 Genehmigungsplanung**

Maßstab: 1:500	Bearbeitung	Datum	Name
	Geprüft	31.01.2017	Ha/VS/RH
Projekt: 102.10.016	Änderung		
	Änderung		
Zeichnung: 4_LeimM4_LP-Plot-GP.dwg	Änderung		
	Änderung		
Auftraggeber:	Ingenieurbüro:		
17.02.2017 Datum	31.01.2017 Datum	Unterschrift	Unterschrift

Trittstein 5 - Absturz Massengasse, Nußloch



Trittstein 6 - Hermann-Löns-Straße, Nußloch



Ing. Büro WALD + CORBE - CAD Format: 1517 x 574 mm, Fläche: 0,87 m²