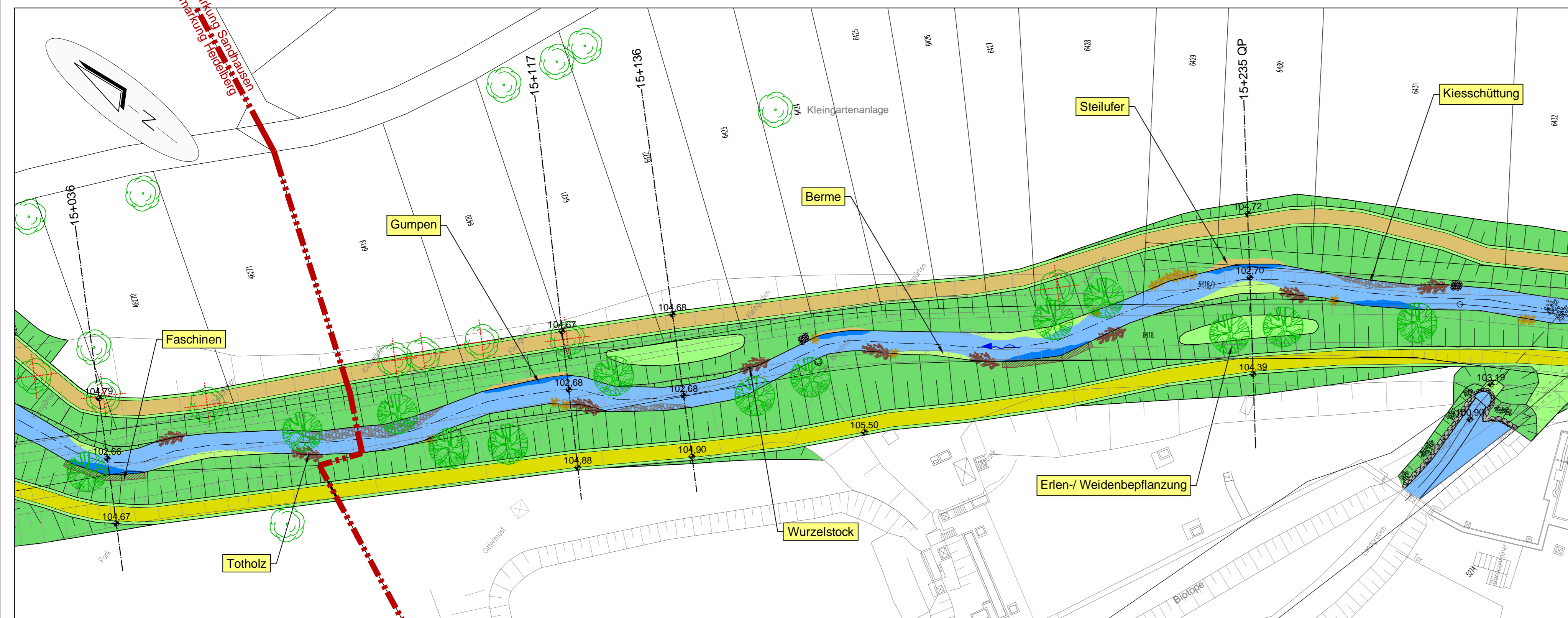
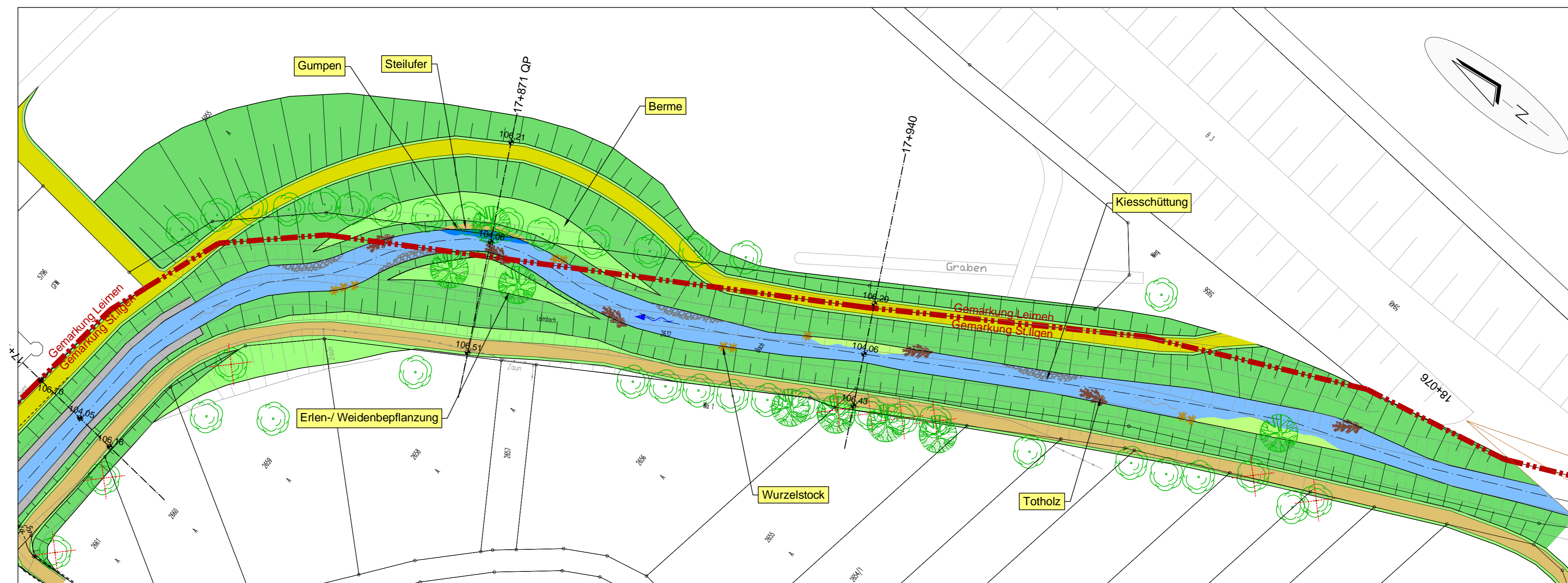


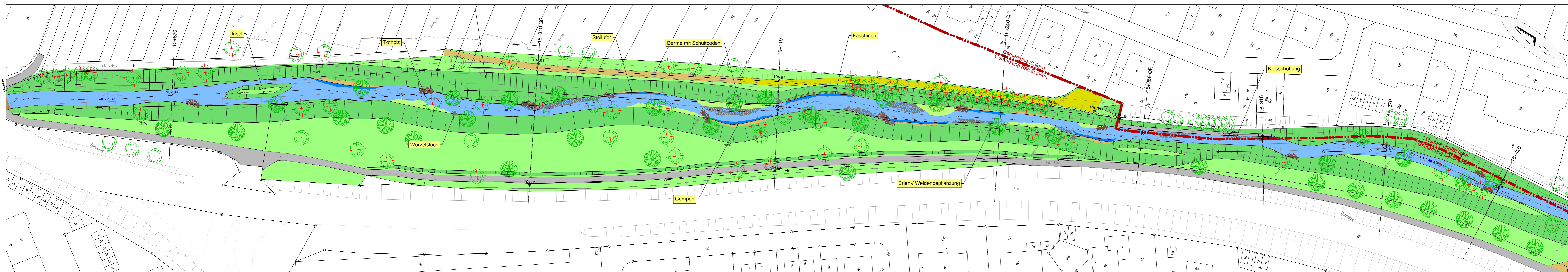
Trittstein 1 - Regenrückhaltebecken Sandhausen



Trittstein 3 - Ökogrundstück Leimen

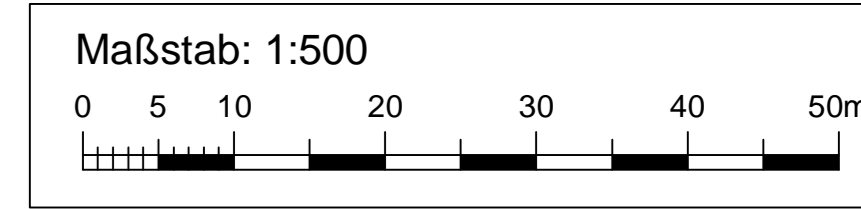


Trittstein 2 - Kleingärten Sandhausen



- Strukturmaßnahmen WRRL:**
- Kiesschüttung
 - Totholz/ Gehölzbühnen
 - Wurzelstock
 - Gumpenbereiche
 - Steilufbereich
 - Faschinen
 - Niedrigwasserrinne
 - Steinschüttung
 - Störsteine

- Legende:**
- best. Böschung
 - best. Zaunanlage
 - best. Brücken/ Stege
 - best. Bahngleise
 - best. Asphaltwege
 - best. Pflasterfläche
 - gepl. Gewässersohle
 - Böschung
 - gepl. Grünfläche
 - gepl. Berme
 - gepl. Asphaltwege
 - gepl. Schotterwege
 - gepl. Graswege
 - gepl. Pflasterfläche
 - gepl. Brücken/ Stege
 - gepl. Mauern
 - gepl. Auffüllfläche
 - gepl. Steinschüttung
 - gepl. Abbruch/ Rückbau
 - gepl. Blocksteinmauer
 - best. Bäume
 - gepl. Bäume
 - entfallende Bäume
 - Stationierung Gewässer
 - Stationierung Gewässer, Querprofile s. Anlage 3
 - Gemarkungsgrenze



Anlage 7.2

WALD + CORBE
BERATENDE INGENIEURE
Am Hecklehamm 18, 76549 Hügelshelm
Tel: 07229 / 1876-00 Fax: 07229 / 1876-777

Regierungspräsidium Karlsruhe
Landesbetrieb Gewässer
Referat 53.1

Ausbau Leimbach-Unterlauf
Kirchheimer Mühle bis HRB Nußloch
km 14+742 bis 21+270 (Maßnahme 4)
Übersichtslageplan Trittsteine 1 bis 3
Genehmigungsplanung

Maßstab:	1:500	Datum:	31.01.2017	Name:	Ha/VS/RH
Bearbeitung:		Geprüft:	31.01.2017	Änderung:	He
Projekt Nr.:	102.10.016	Änderung:			
Zeichnung:	4_LeimM4_LP-Plot-GP.dwg	Änderung:			
Auftraggeber:		Ingenieurbüro:			
Datum:	17.02.2017	Unterschrift:		Datum:	31.01.2017

Ing.-Büro WALD + CORBE CAD Format: 1516 x 489 mm Fläche: 0,75 m²

W:\leimbach_Unterlauf\Genehmigung 2016\CAD\4_Genehmigungsplanung\4_LeimM4_LP-Plot-GP.dwg - 19. Jan 2017 - 14:46 h