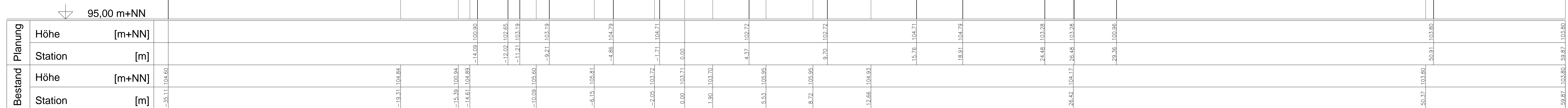


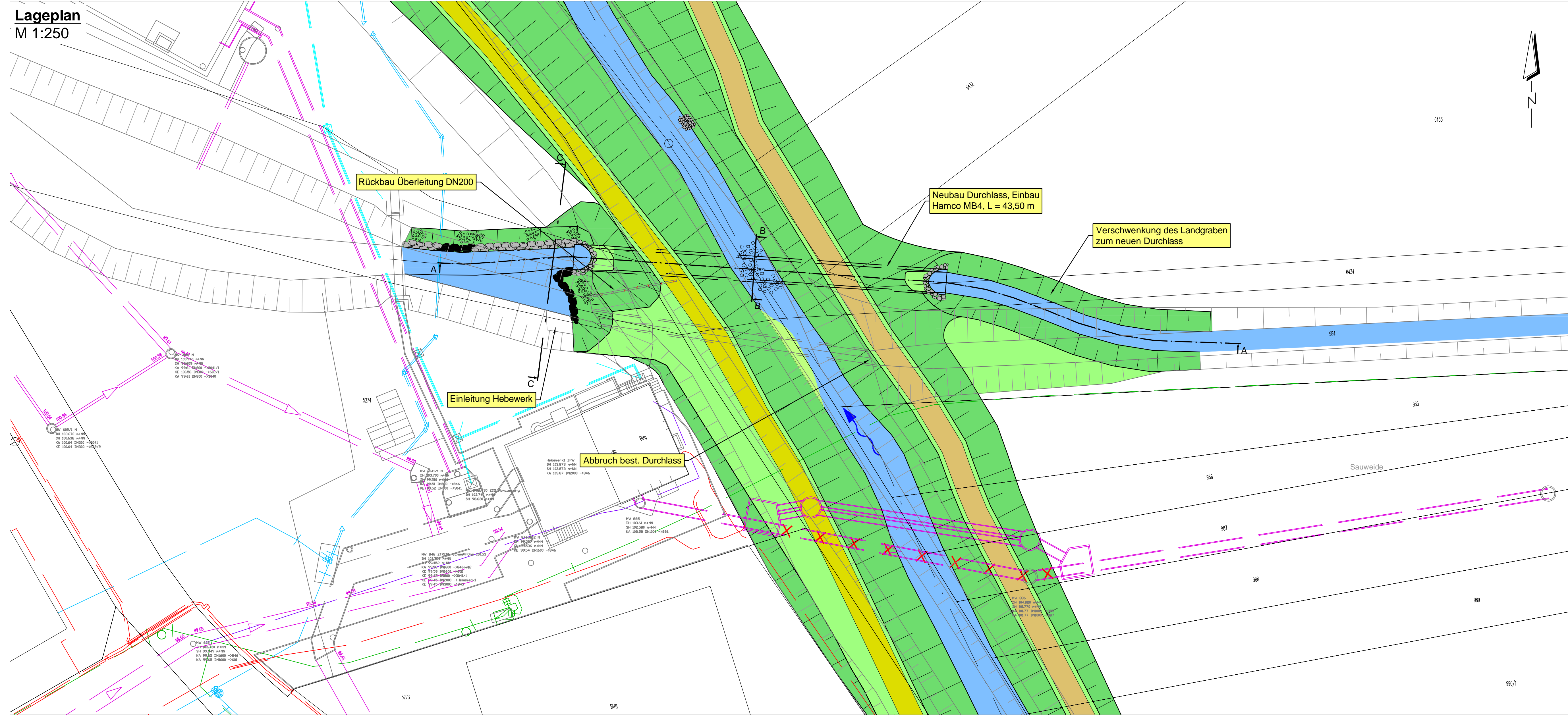
Kreuzungsbauwerk Leimbach/Landgraben bei Leimbach-km 15+300

Schnitt A-A
M 1:100

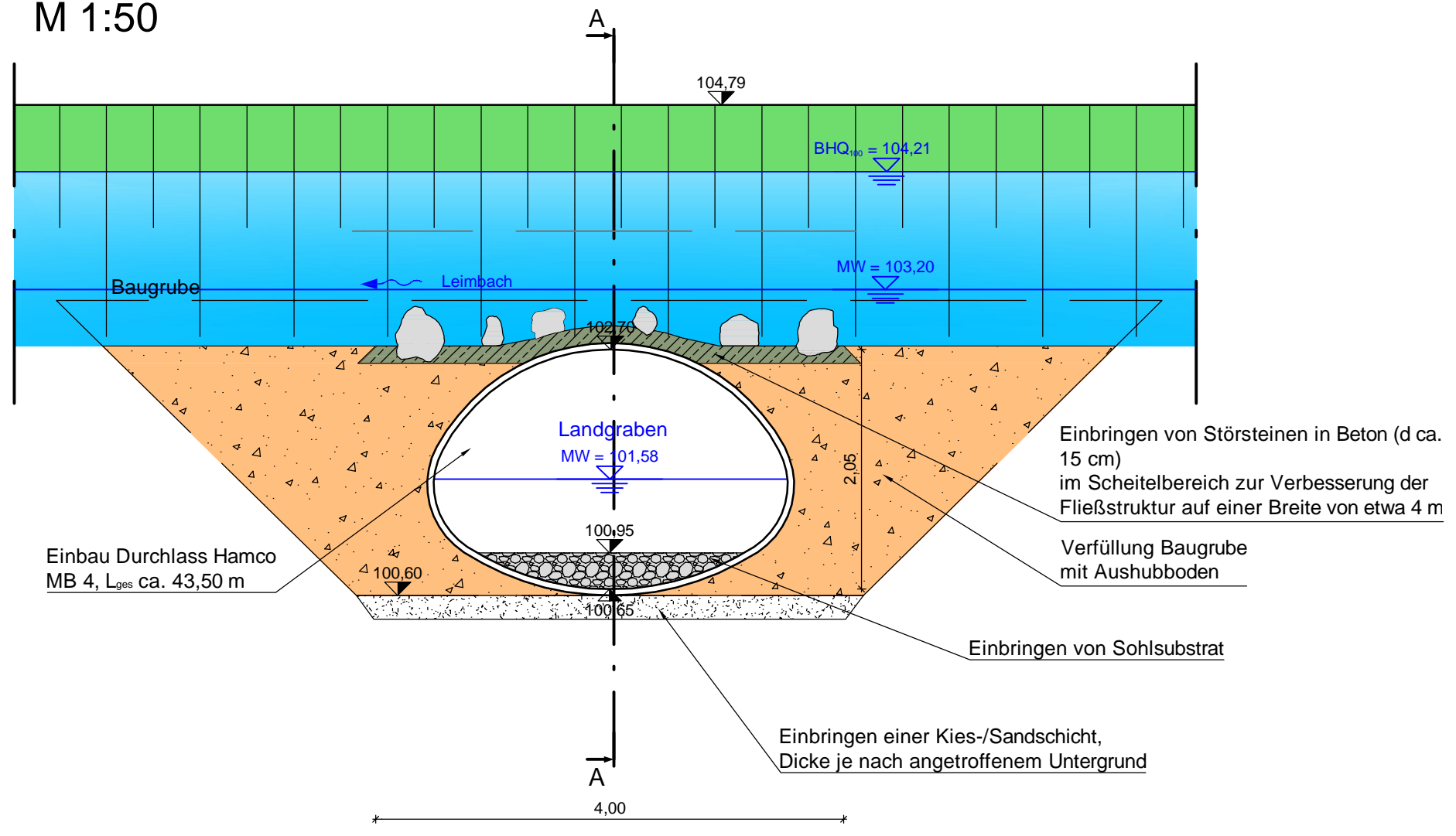
— Bestand
— Planung



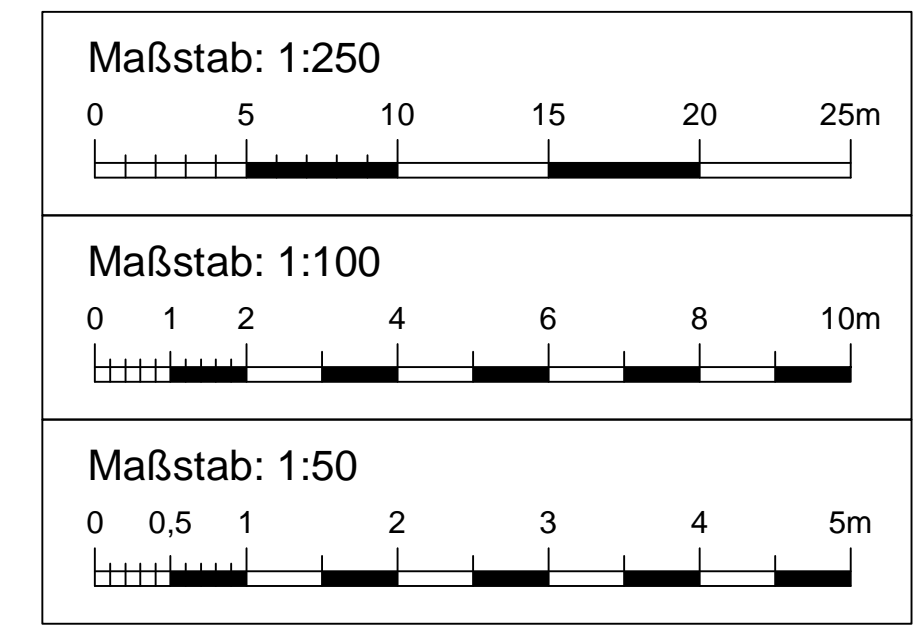
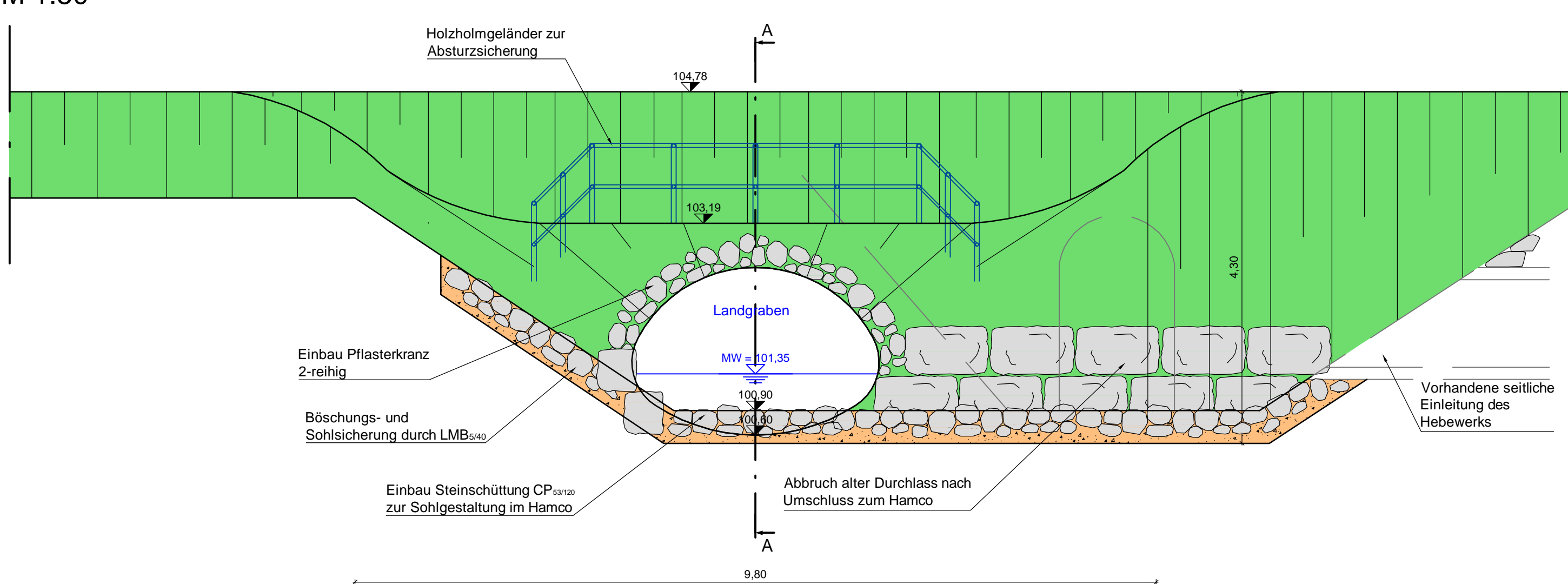
Lageplan
M 1:250



Schnitt B-B
M 1:50



Schnitt C-C
M 1:50



- best. Böschung
- best. Zaunanlage
- best. Brücken/ Stege
- best. Bahngleise
- best. Asphaltwege
- best. Pflasterfläche
- gepl. Gewässersohle
- Böschung
- gepl. Grünfläche
- gepl. Berme
- gepl. Asphaltwege
- gepl. Schotterwege
- gepl. Graswege
- gepl. Schotterrasenwege
- gepl. Pflasterfläche
- gepl. Brücken/ Stege
- gepl. Mauern
- gepl. Auffüllfläche
- gepl. Steinschüttung
- gepl. Blocksteinmauer
- best. Bäume
- gepl. Bäume
- entfallende Bäume
- Höhen Planung
- Stationierung Gewässer, Quersprofile s. Anlage 3
- Gemarkungsgrenze
- best. Regenwasserkanal
- best. Mischwasserkanal
- best. Fernwärme
- best. Gasleitung
- best. Telekabelleitung
- best. Leerrohr
- best. Steuerleitung
- best. Stromleitung
- best. Hochspannungleitung
- best. Wasserversorgung
- best. Lorenseilbahn Heidelberg Cement

Anlage 6.1

WALD + CORBE BERATENDE INGENIEURE
Am Hecklehamm 18, 76549 Hügelsheim
Tel: 07229 / 1876-00, Fax: 07229 / 1876-777

Regierungspräsidium Karlsruhe
Landesbetrieb Gewässer
Referat 53.1

Ausbau Leimbach-Unterlauf
Kirchheimer Mühle bis HRB Nußloch
km 14+742 bis 21+270 (Maßnahme 4)
Kreuzungsbauwerk Leimbach/Landgraben bei Station 15+300
Genehmigungsplanung

Maßstab: 1:50, 1:100, 1:250	Datum: 31.01.2017	Name: Ha/VS/RH
Projektnr.: 102.10.016	Gepr.: 31.01.2017	He
Zeichnung: 4_LeimM4_BW-Kreuz.dwg	Ingenieurbüro:	
Auftraggeber:	Datum: 17.02.2017	Unterschrift:
	Datum: 31.01.2017	Unterschrift: