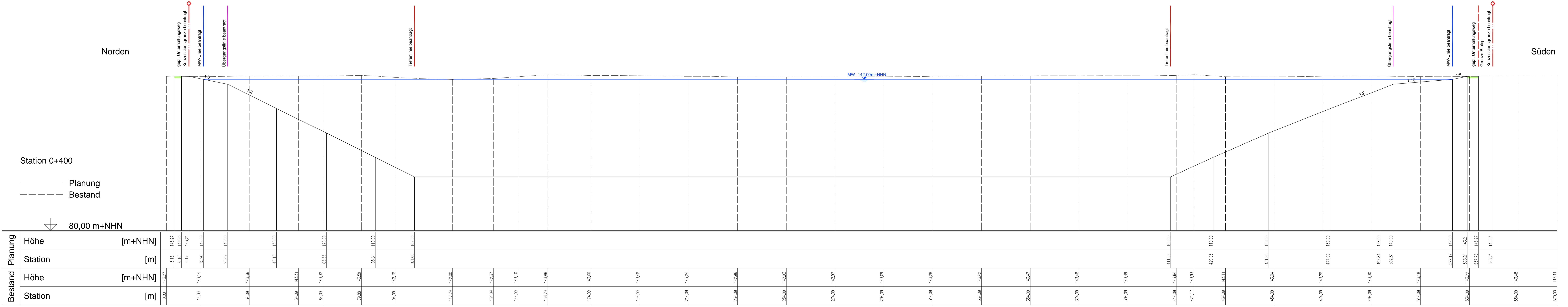
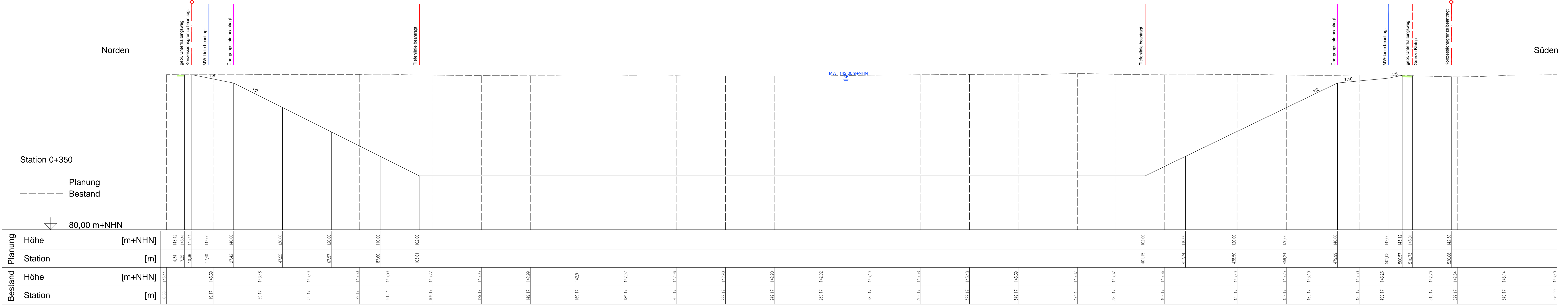
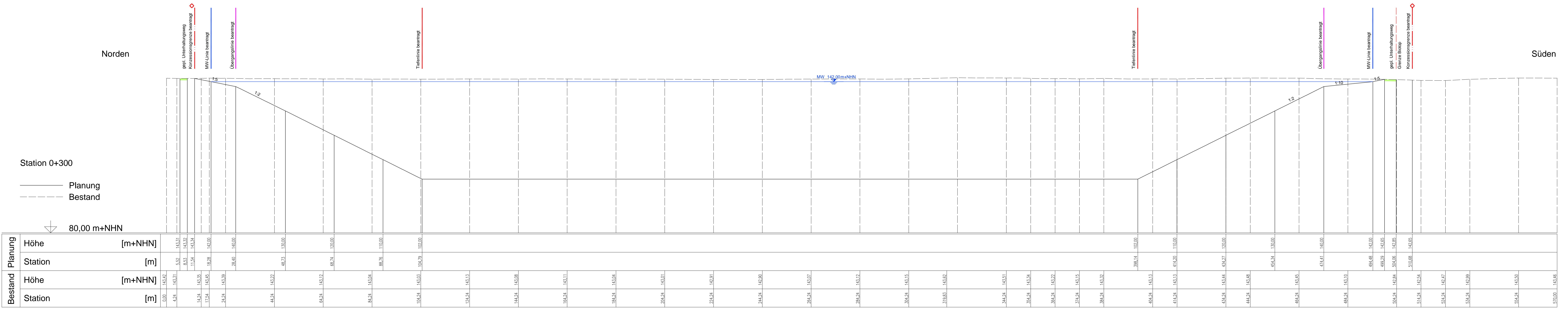


- Legende**
- Planung:**
- Konzessionsgrenze beantragt
 - Mittelwasserlinie beantragt MW = 142,00 m+NHN
 - Übergangslinie beantragt 140,00 m+NHN / 136,00 m+NHN
 - Tiefenlinie beantragt 102,00 m+NHN
 - Beginn Kiesabbau im best. See



UHL
KIES. BETON. SCHOTTER.

Uhl Kies- und Baustoff GmbH
Vorlandstraße 1
77756 Haaslach

Kies- und Sandgewinnung
im Bereich Wacholderrainsee und Haassee
auf der Gemarkung Neuried-Altenheim
Querprofile Station 0+300, 0+350, 0+400

MAßSTAB: 1:500
Wasserrechtsantrag

WALD + CORBE
BERATENDE INGENIEURE

WALD + CORBE Consulting GmbH
Hauptstraße 11
77544 Hagenbrunn
Tel: 07229 / 1830-00
Fax: 07229 / 1830-777

Haaslach, den 06.12.2018
Hagenbrunn, den 06.12.2018

3.4