

Legende

- Untersuchungsgebiet Boden
- Flurstücke

Natürliche Bodenfruchtbarkeit	Filter und Puffer für Schadstoffe
keine (0)	keine (0)
gering (1)	gering (1)
mittel (2)	gering bis mittel (1,5)
mittel bis hoch (2,5)	mittel (2)
hoch (3)	mittel bis hoch (2,5)
hoch bis sehr hoch (3,5)	hoch (3)
	hoch bis sehr hoch (3,5)

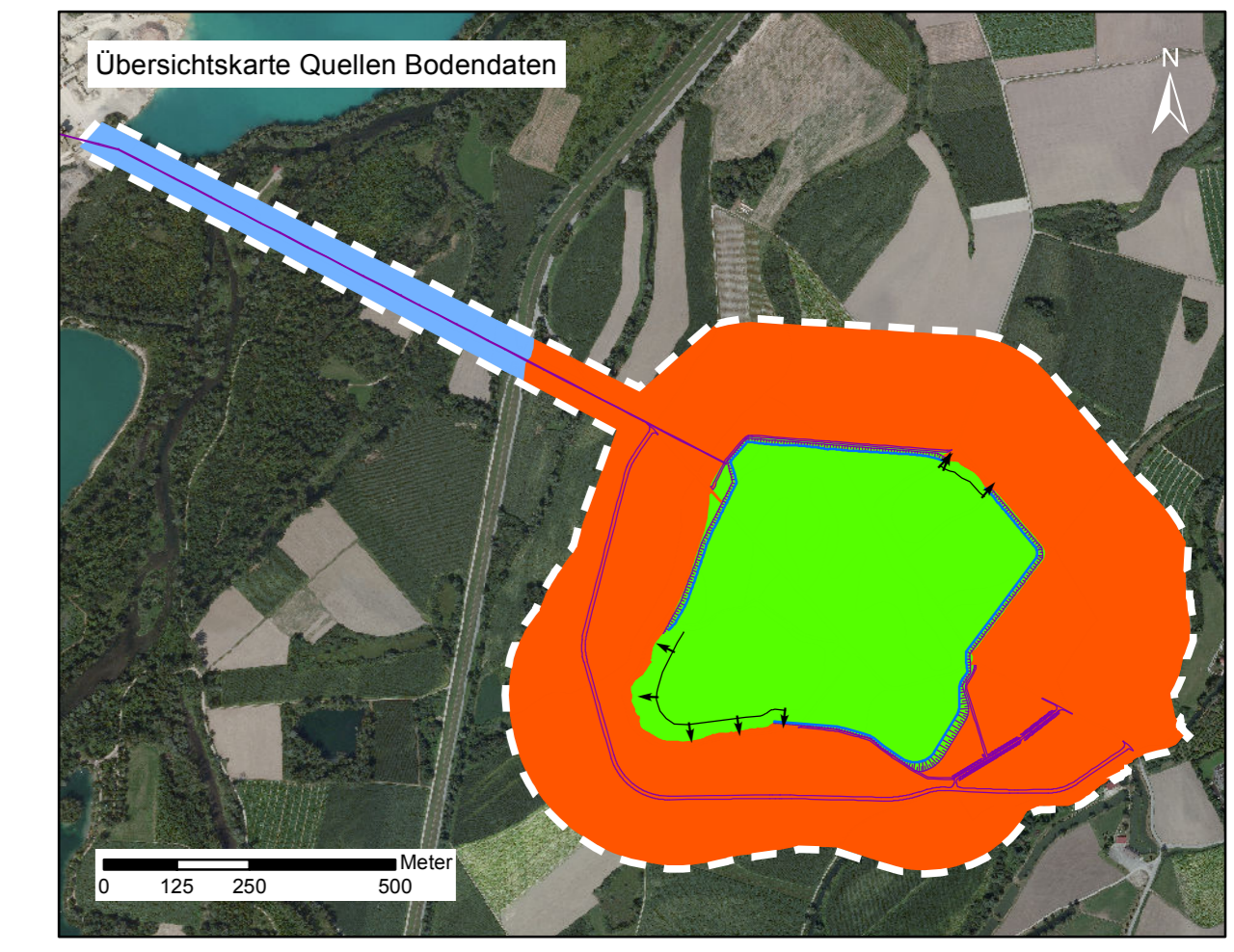
Ausgleichskörper im Wasserkreislauf	Gesamtbewertung
keine (0)	keine
gering (1)	keine bis gering
mittel (2)	gering bis mittel
hoch (3)	mittel
hoch bis sehr hoch (3,5)	mittel bis hoch
sehr hoch (4)	hoch
	hoch bis sehr hoch

Planung

- Vorhaben (Stützweiler des Förderbandes sind vergrößert dargestellt)
- Mittelwasserlinie (142 m ü. NN)
- Erhalt der bestehenden Über- und Unterwasserböschung

Übersichtskarte: Quellen der Bodendaten

- Bodenbewertung auf Basis der Kartierung von Solum (Büro für Boden + Geologie) (Nachrichtlich übernommen, Februar 2018)
- Bodenschätzungsdaten auf Basis der Automatisierten Liegenschaftskarte (Nachrichtlich übernommen vom LGRB, August 2018)
- Bodenbewertung auf Basis der BK50 (Nachrichtlich übernommen vom LGRB, August 2018)



Grundlage: Digitales Orthofoto vom Auftraggeber zur Verfügung gestellt.

Auftraggeber: Uhl Kies- und Baustoffgesellschaft mbH Vorlandstraße 1 77756 Hausach	Plannummer: 6.4-1 Planstand: Dez. 2016
Projekt: Kies- und Sandgewinnung im Bereich Wacholderrainsee und Haassee auf der Gemarkung Neured-Altenheim - Umweltverträglichkeitsstudie -	
Planinhalt: Bodenbewertung	
Auftragnehmer: SPANG, FISCHER, NATZSCHKA GMBH	<small>Anschrift: J4 Eggenwaldstr. 77756 Hausach Telefon: 07141 931-10 Fax: 07141 931-10 e-mail: info@sf-np.de</small>
Antragsteller:	Maßstab: 1:5.000 Plangröße: 113,0 x 65,0 cm

Daten: 0:\GIS_Projekte\118_Uhl_Wacholderrainsee_Haassee\Plan\Plan_UV5_U_C_L_Boden.mxd (13.12.2016)