

3410000

3412000

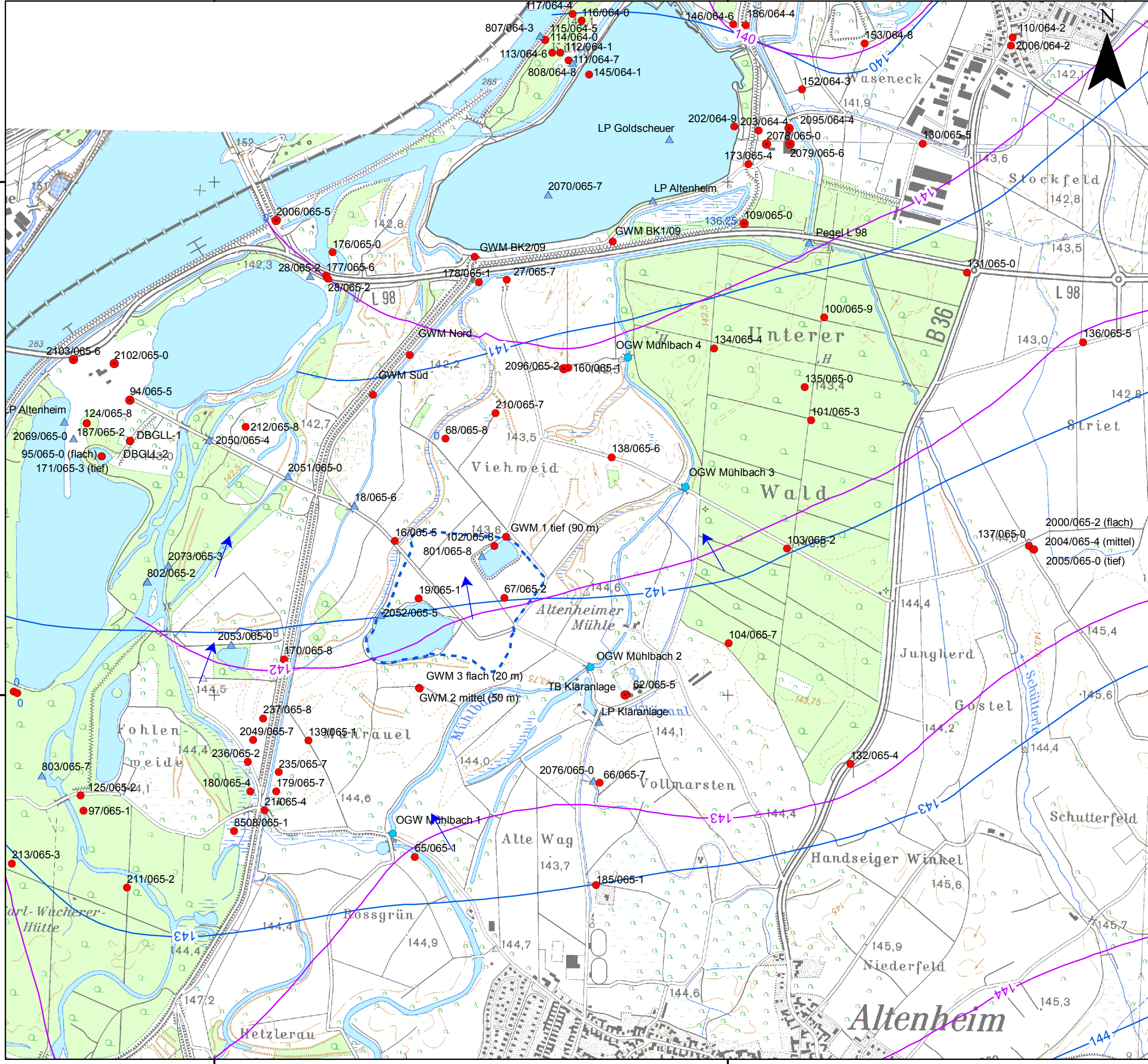
3414000

5374000

5374000

5372000

5372000



Legende

- Brunnen/Grundwassermessstellen mit Messstellen-Nr.
- ▲ Gewässermessstellen mit Messstellen-Nr.
- Messstellen am Mühlbach mit Bezeichnung
- Grundwasserhöhenlinien (MW86) in m+NN
- Grundwasserhöhenlinien (HW88) in m+NN
- - - Uferlinie geplant
- ← Grundwasserfließrichtung



Auftraggeber:
Fa. Uhl Kies-und Baustoffgesellschaft mbH
 Vorlandstraße 1
 77756 Hausach

Planersteller:
E. Funk HYDROGEOLOGIE
 Rothofweg 5
 79219 Staufen
 Tel. 07633 7270
 funk@geohydraulik.com



Kies- und Sandgewinnung im Bereich Wacholderrainsee und Haasee

Bearb.:	Name	Datum
Gez.:	Funk	Jul. 18
Geprüft:	---	---
Gesehen:	---	---

Anlage 3.2:
Grundwassergleichenplan für
rel. Mittelwasserstand (MW86)
rel. Hochwasserstand (HW 88)

Ersatz für Plan-Nr.:	Plan-Nr.:	Blatt-Nr.:	Rev
Plan-Nr. Ersteller:			
Maßstab A3: 1:15.000			

3410000

3412000

3414000