

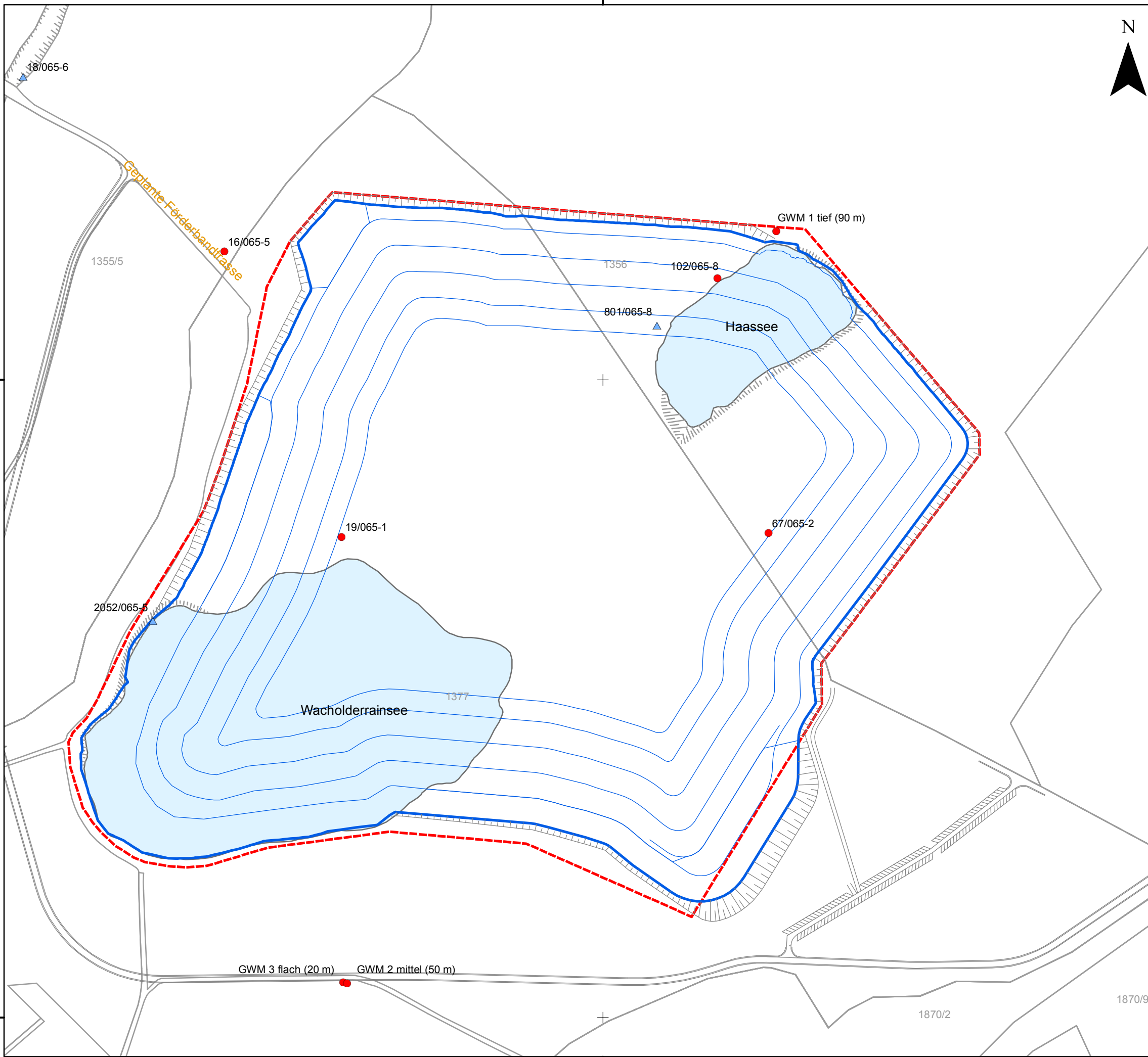
3411000

3411500



5372500

5372500



Legende

- Brunnen/Grundwassermessstellen mit Messstellen-Nr.
- ▲ Gewässermessstellen mit Messstellen-Nr.
- ← Grundwasserfließrichtung
- Seegrundhöhenlinien
- geplante Uferlinie
- - - Konzessionsgrenze
- Wasserfläche Istzustand



Auftraggeber:
 Fa. Uhl Kies- und Baustoffgesellschaft mbH
 Vorlandstraße 1
 77756 Hausach

Planersteller:
E. Funk HYDROGEOLOGIE
 Rothofweg 5
 79219 Staufen
 Tel. 07633 7270
 funk@geohydraulik.com



E. Funk HYDROGEOLOGIE

Projekt: **Kies- und Sandgewinnung im Bereich Wacholderrainsee und Haassee auf Gemarkung Neuried-Altenheim**

	Name	Datum
Bearb.:	Funk	Jul. 18
Gez.:		
Geprüft:		
Gesehen:		

**Anlage 2:
Lageplan**

Ersatz für Plan-Nr.:	
Plan-Nr. Ersteller.:	
Maßstab A3: 1:3.000	Plan-Nr. : Blatt-Nr.:

5372000

5372000

3411000

3411500