

- Legende**
- Bauabschnittsgrenze
 - Lärmschutzwand
 - Lärmschutzwand
 - Wall Bestand
 - Wand Bestand
 - Brücke
 - Emissionslinie Straße
 - Knotenpunkt
 - ⌋ Tunnelöffnung (nachrichtlich)
- Gebäude**
- Hauptgebäude
 - Nebengebäude
- Gebietsnutzung**
- Mischgebiete
 - Allgemeine Wohngebiete



KREBS + KIEFER Ingenieure GmbH
 Heinrich-Hertz-Straße 2
 64295 Darmstadt
 Telefon (06151) 885-383
 Fax (06151) 885-150

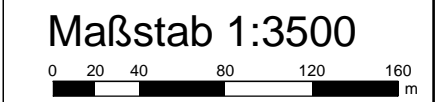
Schalltechnische Untersuchung

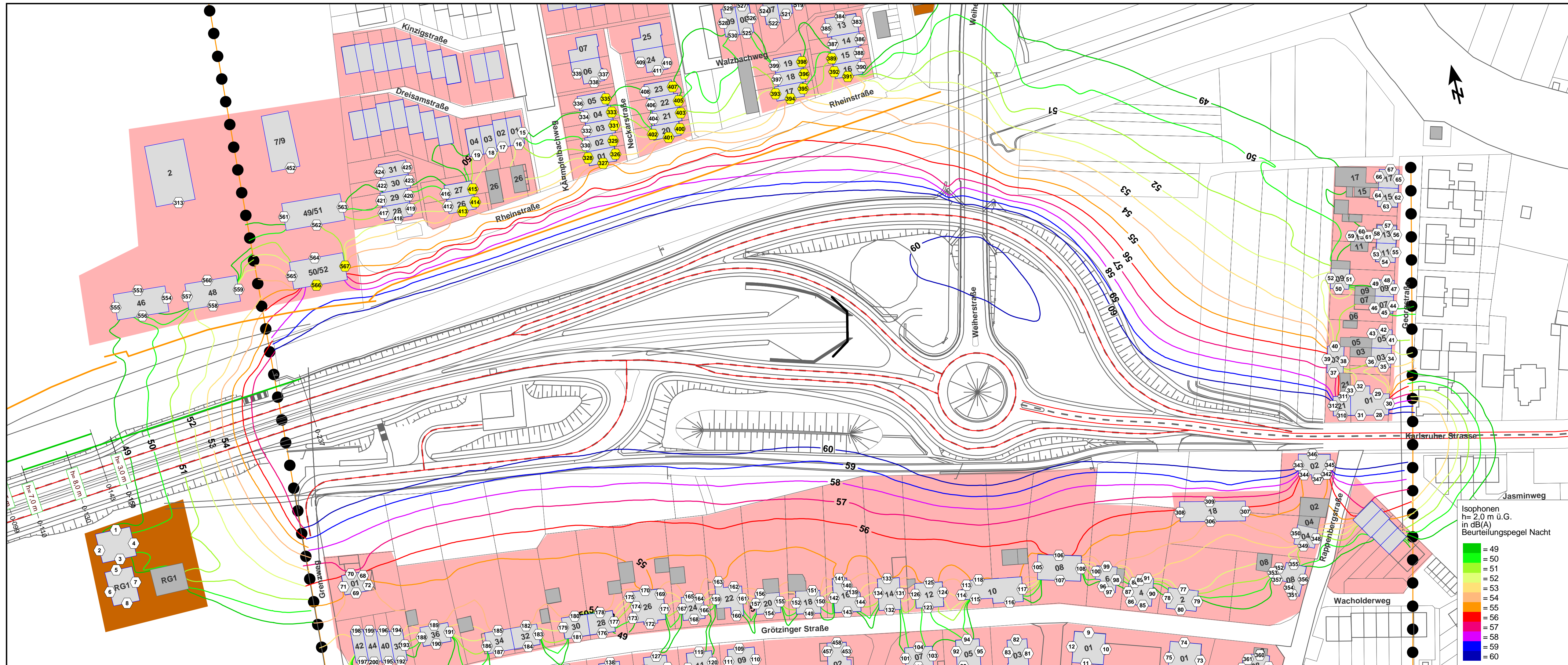
[Unterlage 17.3 a \(Deckblatt\)](#)

Neubau B 293 - OU Berghausen RLS-90
 Übersichtslegeplan

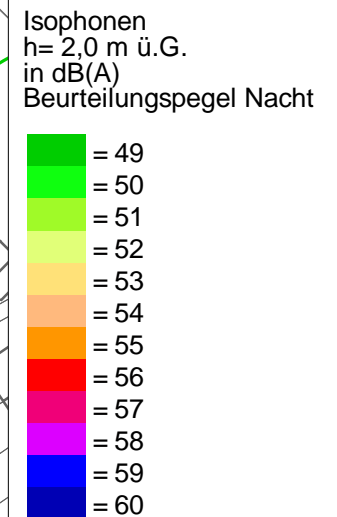
| | Datum | Zeichen |
|-------------|------------|---------|
| bearbeitet: | 12.10.2023 | dik |
| gezeichnet: | 12.10.2023 | dik |
| geprüft: | 12.10.2023 | jm |

Projekt: 2023-0325
 Plannr.: Blatt 1
 Unterlage: 17.3.0 ([Deckblatt](#))





- Legende**
- Bauabschnittsgrenze
 - Lärmschutzwand
 - Lärmschutzwand
 - Wall Bestand
 - Wand Bestand
 - Emissionslinie Straße
 - ▬ Brücke
 - ⌋ Tunnelöffnung (nachrichtlich)
- Gebäude**
- Hauptgebäude
 - Nebengebäude
- Gebietsnutzung**
- Mischgebiete
 - Allgemeine Wohngebiete
- Immissionsorte**
- ① Fassadenpunkt / Freifeldpunkt
 - ② Konflikt-Fassadenpunkt mit wesentlicher Änderung und Grenzwertüberschreitung (Lärmvorsorge)

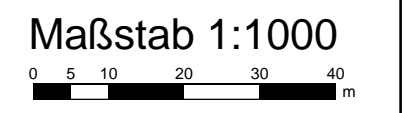


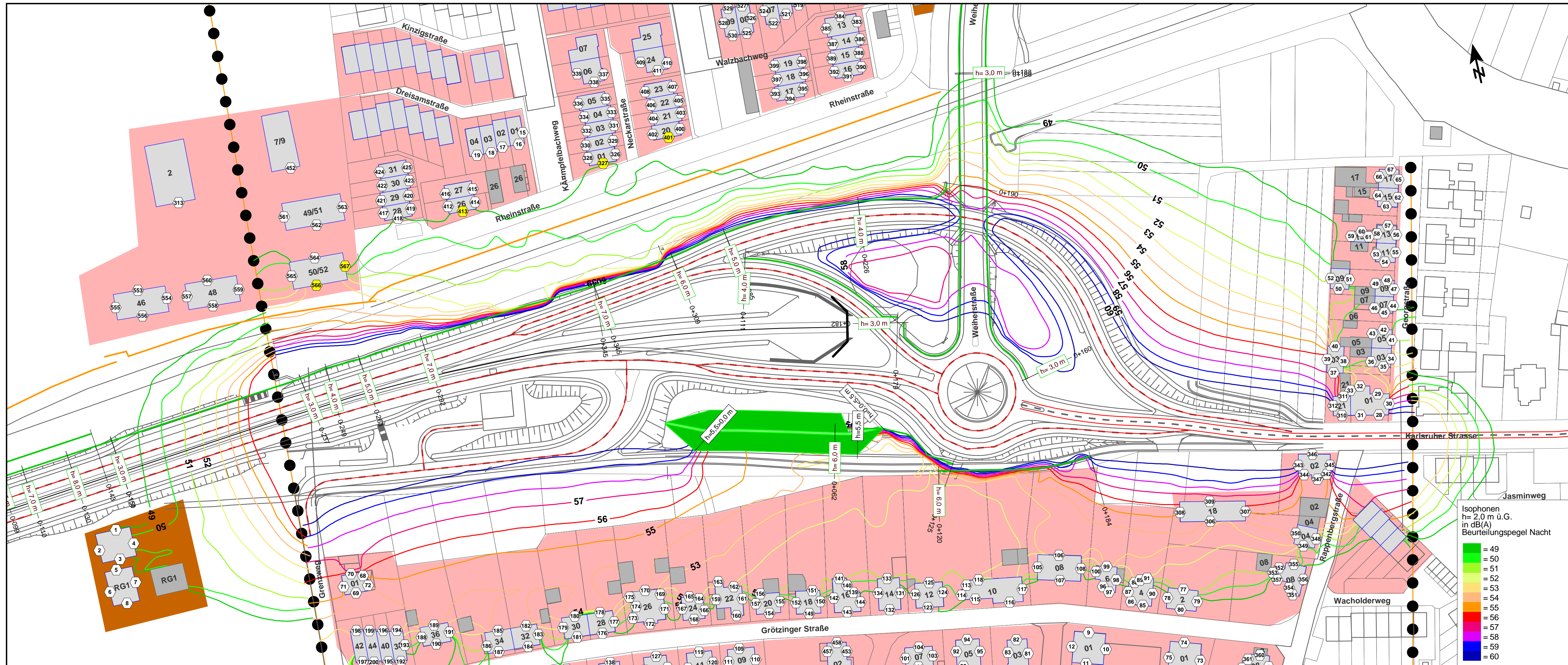
KREBS + KIEFER Ingenieure GmbH
 Heinrich-Hertz-Straße 2
 64295 Darmstadt
 Telefon (06151) 885-383
 Fax (06151) 885-150

Schalltechnische Untersuchung Unterlage 17.3 a (Deckblatt)

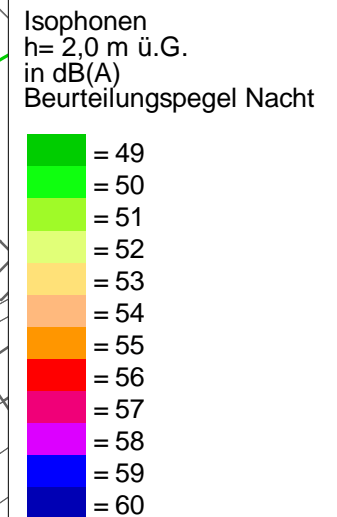
Neubau B 293 - OU Berghausen RLS-90
 Kreuzungsbereich - Prüfung auf wesentliche Änderung; Planfall ohne Lärmschutz;
 Nachtzeitraum, Lageplan

| | Datum | Zeichen | Projekt: | 2023-0325 |
|-------------|------------|---------|------------|--------------------|
| bearbeitet: | 12.10.2023 | dik | Plannr.: | Blatt 1 |
| gezeichnet: | 12.10.2023 | dik | Unterlage: | 17.3.1 (Deckblatt) |
| geprüft: | 12.10.2023 | jm | | |





- Legende
- Bauabschnittsgrenze
 - Lärmschutzwand
 - Lärmschutzwand
 - Wall Bestand
 - Wand Bestand
 - Emissionslinie Straße
 - ▬ Brücke
 - ⌋ Tunnelöffnung (nachrichtlich)
- Gebäude
- Hauptgebäude
 - Nebengebäude
- Gebietsnutzung
- Mischgebiete
 - Allgemeine Wohngebiete
- Immissionsorte
- ① Fassadenpunkt / Freifeldpunkt
 - ② Konflikt-Fassadenpunkt mit wesentlicher Änderung und Grenzwertüberschreitung (Lärmvorsorge)



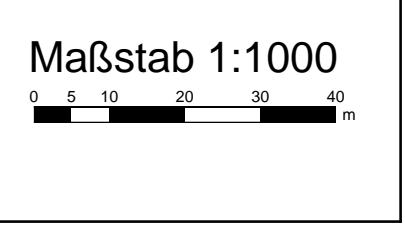
KREBS + KIEFER Ingenieure GmbH
Heinrich-Hertz-Straße 2
64295 Darmstadt
Telefon (06151) 885-383
Fax (06151) 885-150

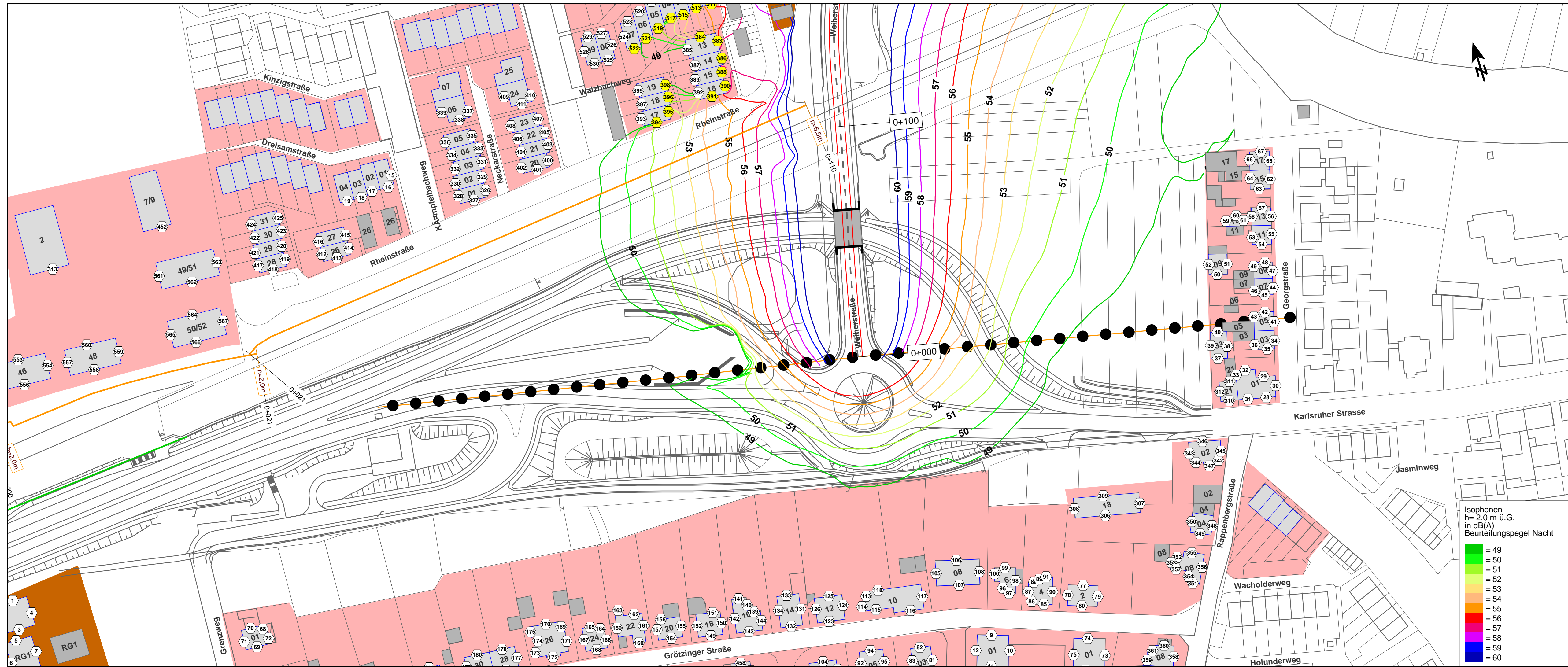
Schalltechnische Untersuchung Unterlage 17.3 a (Deckblatt)

Neubau B 293 - OU Berghausen RLS-90
Kreuzungsbereich - Prüfung auf wesentliche Änderung; Planfall mit Lärmschutz;
Nachtzeitraum, Lageplan

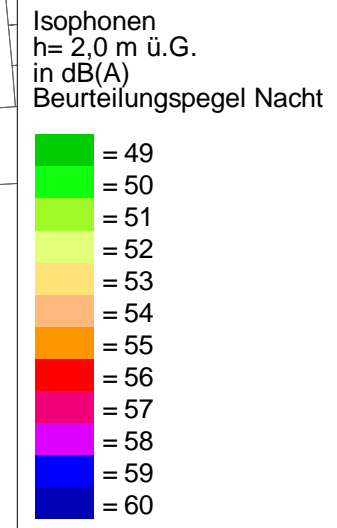
| | Datum | Zeichen |
|-------------|------------|---------|
| bearbeitet: | 12.10.2023 | dik |
| gezeichnet: | 12.10.2023 | dik |
| geprüft: | 12.10.2023 | jm |

| | |
|-------------------|--------------------|
| Projekt: | 2023-0325 |
| Plannr.: | Blatt 1 |
| Unterlage: | 17.3.2 (Deckblatt) |





- Legende
- Bauabschnittsgrenze
 - Lärmschutzwall
 - Lärmschutzwand
 - Wall Bestand
 - Wand Bestand
 - Emissionslinie Straße
 - ▬ Brücke
 - Knotenpunkt
 - ⌋ Tunnelöffnung (nachrichtlich)
- Gebäude
- Hauptgebäude
 - Nebengebäude
- Gebietsnutzung
- Mischgebiete
 - Allgemeine Wohngebiete
- Immissionsorte
- ① Fassadenpunkt / Freifeldpunkt
 - ② Konflikt-Fassadenpunkt

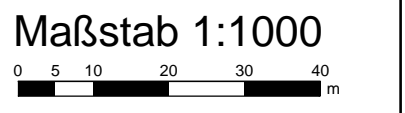


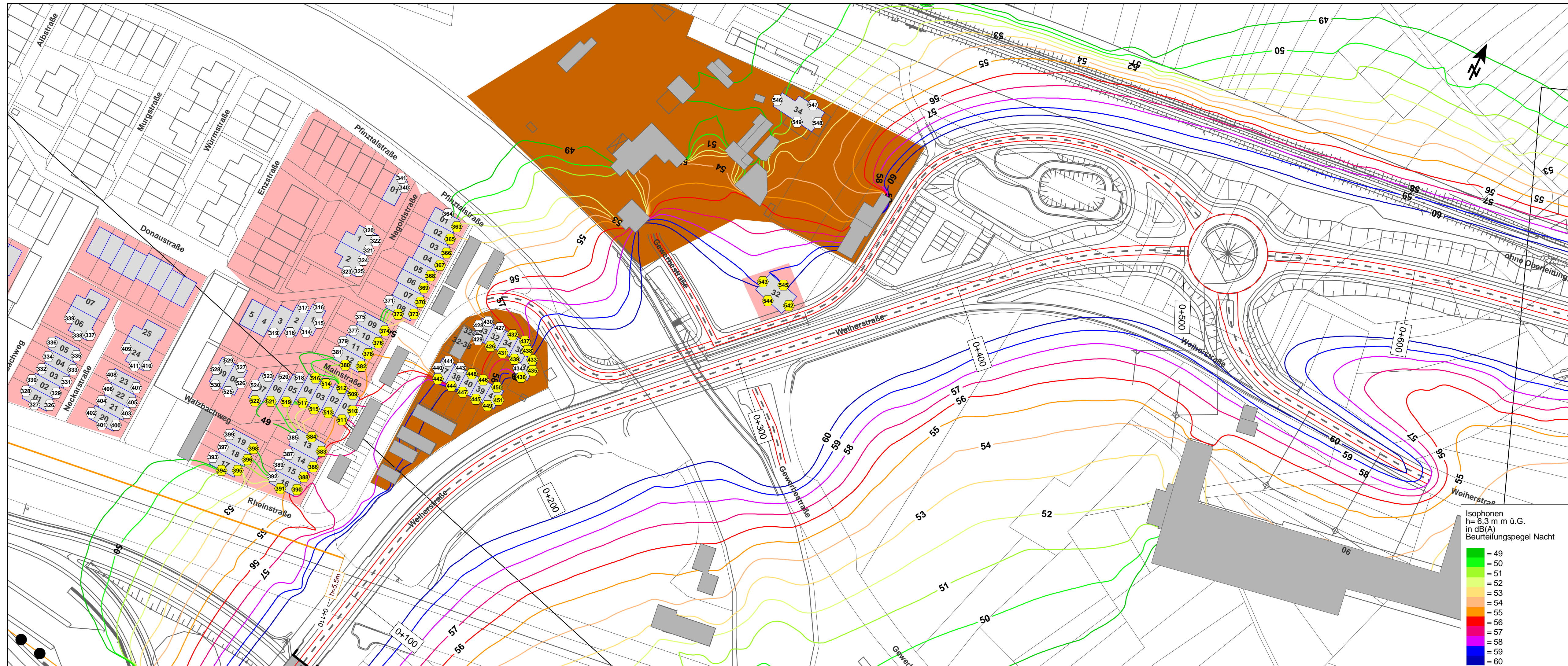
KREBS + KIEFER Ingenieure GmbH
 Heinrich-Hertz-Straße 2
 64295 Darmstadt
 Telefon (06151) 885-383
 Fax (06151) 885-150

Schalltechnische Untersuchung Unterlage 17.3 a (Deckblatt)

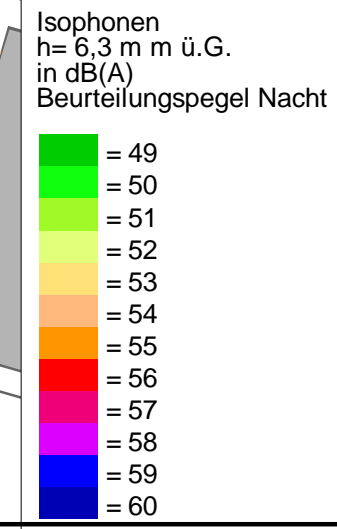
Neubau B 293 - OU Berghausen RLS-90
 Neubau "B 293 neu", Planfall ohne Lärmschutz, Situation nachts
 Lageplan

| | Datum | Zeichen | Projekt: |
|-------------|------------|---------|-------------------------------|
| bearbeitet: | 17.10.2023 | dik | 2023-0325 |
| gezeichnet: | 17.10.2023 | dik | Plannr.: Blatt 1 |
| geprüft: | 17.10.2023 | jm | Unterlage: 17.3.3 (Deckblatt) |





- Legende
- Bauabschnittsgrenze
 - Lärmschutzwand
 - Lärmschutzwand
 - Wall Bestand
 - Wand Bestand
 - Emissionslinie Straße
 - ▬ Brücke
 - Gebäude
 - Hauptgebäude
 - Nebengebäude
 - Gebietsnutzung
 - Mischgebiete
 - Allgemeine Wohngebiete
 - Immissionsorte
 - ① Fassadenpunkt / Freifeldpunkt
 - ② Konflikt-Fassadenpunkt



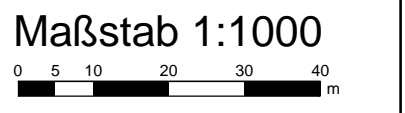
KREBS + KIEFER Ingenieure GmbH
 Heinrich-Hertz-Straße 2
 64295 Darmstadt
 Telefon (06151) 885-383
 Fax (06151) 885-150

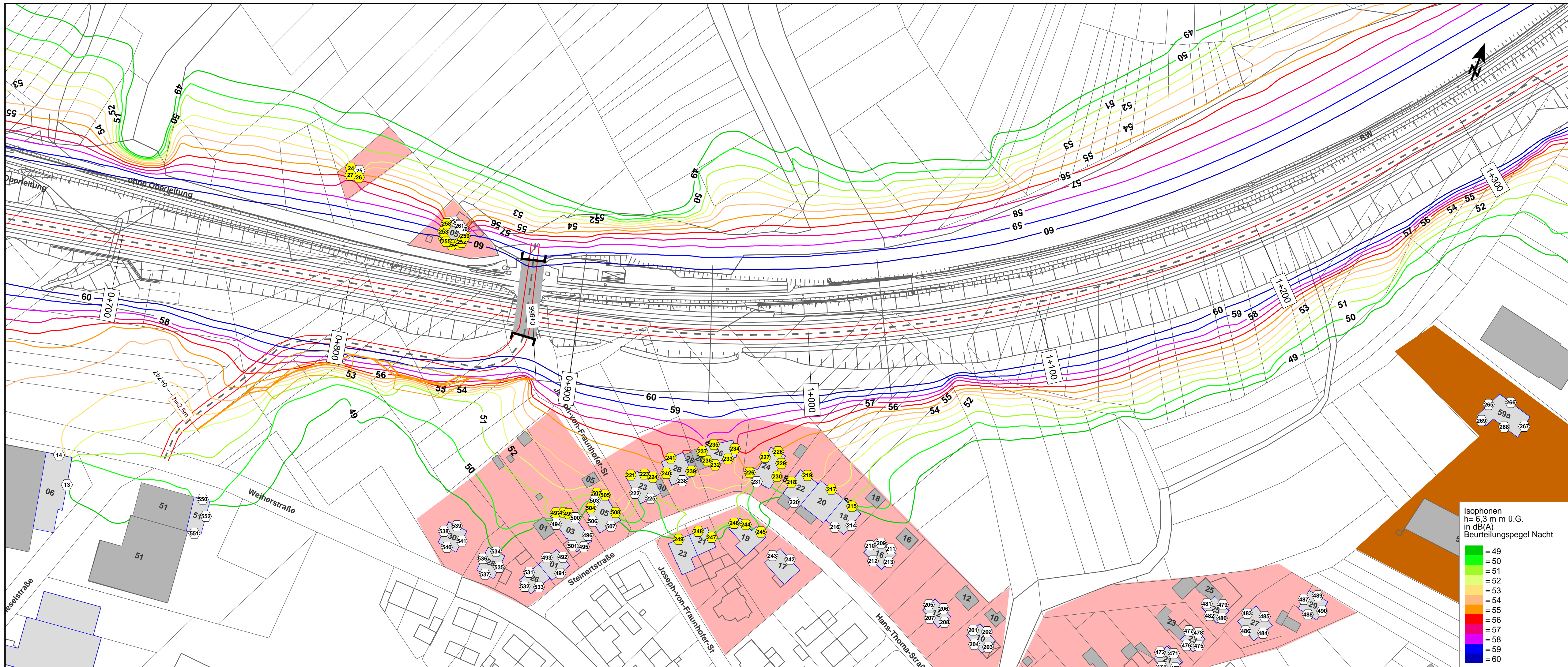
Schalltechnische Untersuchung Unterlage 17.3 a (Deckblatt)

Neubau B 293 - OU Berghausen RLS-90
 Neubau "B 293 neu", Planfall ohne Lärmschutz, Situation nachts
 Lageplan

| | Datum | Zeichen |
|-------------|------------|---------|
| bearbeitet: | 17.10.2023 | dik |
| gezeichnet: | 17.10.2023 | dik |
| geprüft: | 17.10.2023 | jm |

Projekt: 2023-0325
 Plannr.: Blatt 2
 Unterlage: 17.3.3 (Deckblatt)





- Legende
- Bauabschnittsgrenze
 - Lärmschutzwand
 - Lärmschutzwand
 - Wall Bestand
 - Wand Bestand
 - Emissionslinie Straße
- Gebäude
- Hauptgebäude
 - Nebengebäude
- Gebietsnutzung
- Mischgebiete
 - Allgemeine Wohngebiete
- Immissionsorte
- ① Fassadenpunkt / Freifeld
 - ② Konflikt-Fassadenpunkt



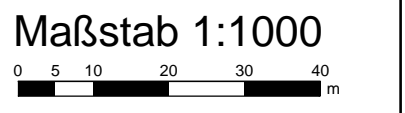
KREBS + KIEFER Ingenieure GmbH
 Heinrich-Hertz-Straße 2
 64295 Darmstadt
 Telefon (06151) 885-383
 Fax (06151) 885-150

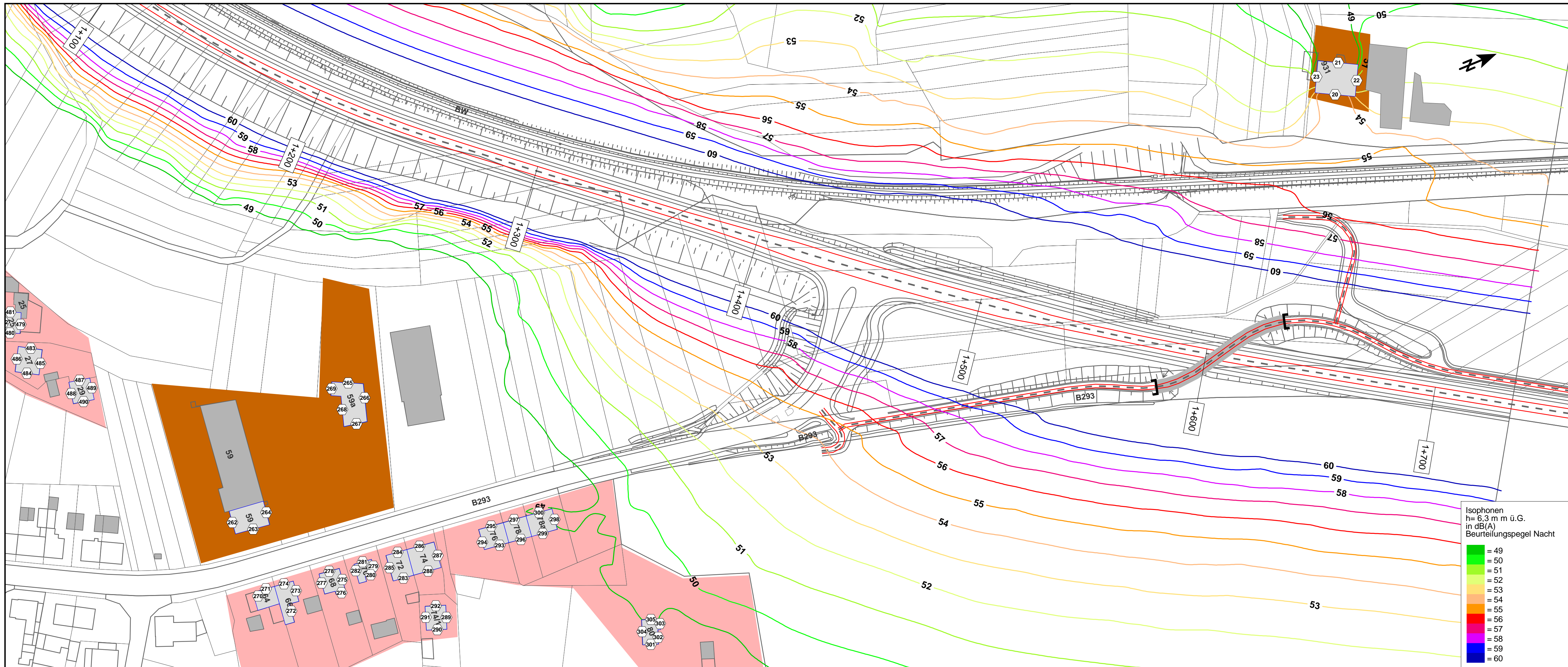
Schalltechnische Untersuchung Unterlage 17.3 a (Deckblatt)

Neubau B 293 - OU Berghausen RLS-90
 Neubau "B 293 neu", Planfall ohne Lärmschutz, Situation nachts
 Lageplan

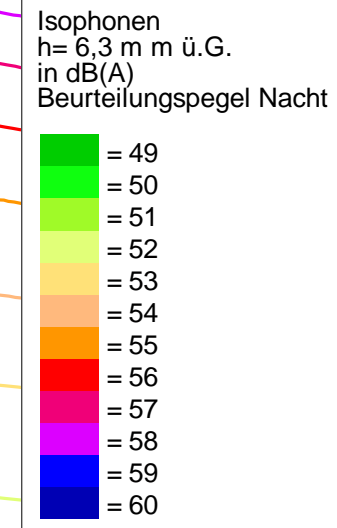
| | Datum | Zeichen |
|-------------|------------|---------|
| bearbeitet: | 17.10.2023 | dik |
| gezeichnet: | 17.10.2023 | dik |
| geprüft: | 17.10.2023 | jm |

Projekt: 2023-0325
 Plannr.: Blatt 3
 Unterlage: 17.3.3. (Deckblatt)





- Legende
- Bauabschnittsgrenze
 - Lärmschutzwand
 - Lärmschutzwand
 - Wall Bestand
 - Wand Bestand
 - Emissionslinie Straße
 - Brücke
- Gebäude
- Hauptgebäude
 - Nebengebäude
- Gebietsnutzung
- Mischgebiete
 - Allgemeine Wohngebiete
- Immissionsorte
- ① Fassadenpunkt / Freifeldpunkt
 - ② Konflikt-Fassadenpunkt

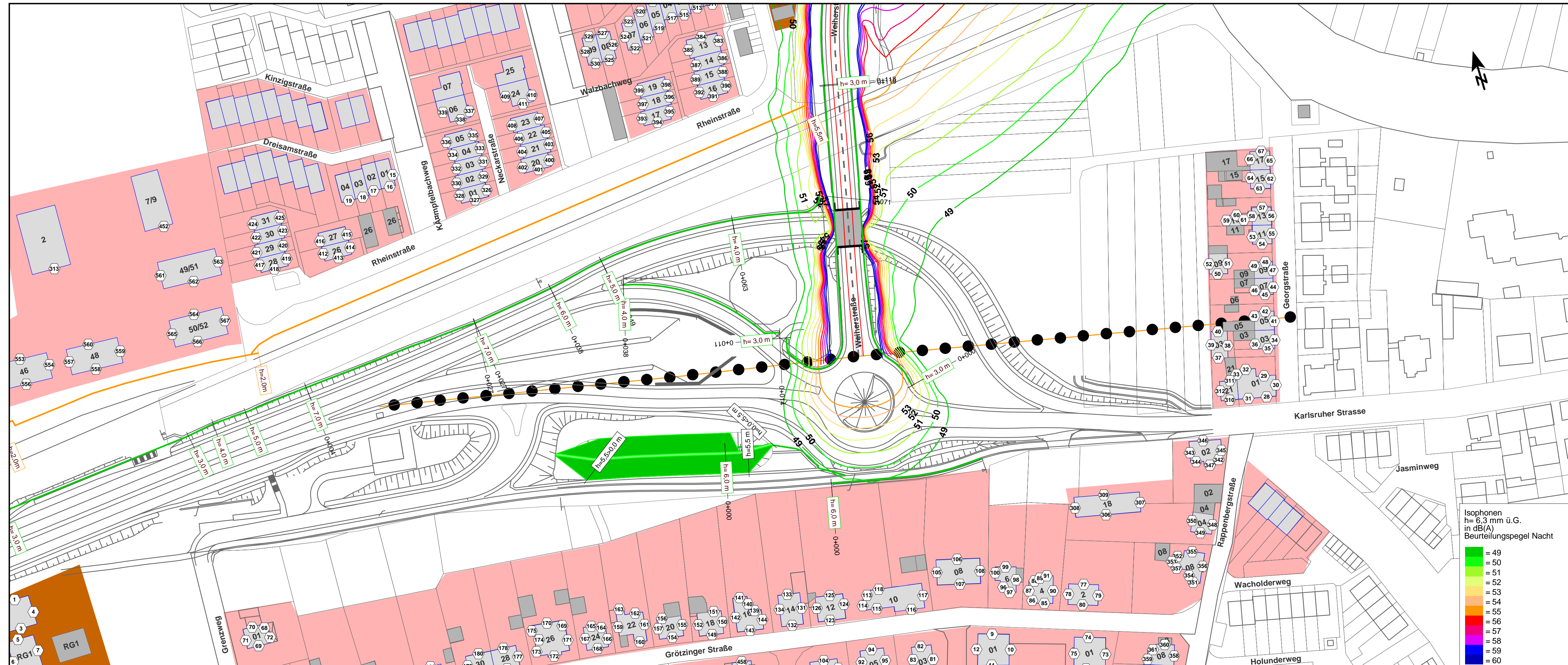


KREBS + KIEFER Ingenieure GmbH
 Heinrich-Hertz-Straße 2
 64295 Darmstadt
 Telefon (06151) 885-383
 Fax (06151) 885-150

Schalltechnische Untersuchung Unterlage 17.3 a (Deckblatt)

Neubau B 293 - OU Berghausen RLS-90
 Neubau "B 293 neu", Planfall ohne Lärmschutz, Situation nachts
 Lageplan

| | Datum | Zeichen | Projekt: | Maßstab 1:1000 |
|-------------|------------|---------|-------------------------------|----------------|
| bearbeitet: | 17.10.2023 | dik | 2023-0325 | |
| gezeichnet: | 17.10.2023 | dik | Blatt 4 | |
| geprüft: | 17.10.2023 | jm | Unterlage: 17.3.3 (Deckblatt) | |



- Legende
- Bauabschnittsgrenze
 - Lärmschutzwall
 - Lärmschutzwand
 - Wall Bestand
 - Wand Bestand
 - Emissionslinie Straße
 - Brücke
- Gebäude
- Hauptgebäude
 - Nebengebäude
- Gebietsnutzung
- Mischgebiete
 - Allgemeine Wohngebiete
- Immissionsorte
- ① Fassadenpunkt / Freifeldpunkt
 - ② Konflikt-Fassadenpunkt



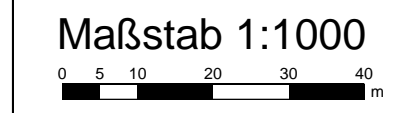
KREBS + KIEFER Ingenieure GmbH
 Heinrich-Hertz-Straße 2
 64295 Darmstadt
 Telefon (06151) 885-383
 Fax (06151) 885-150

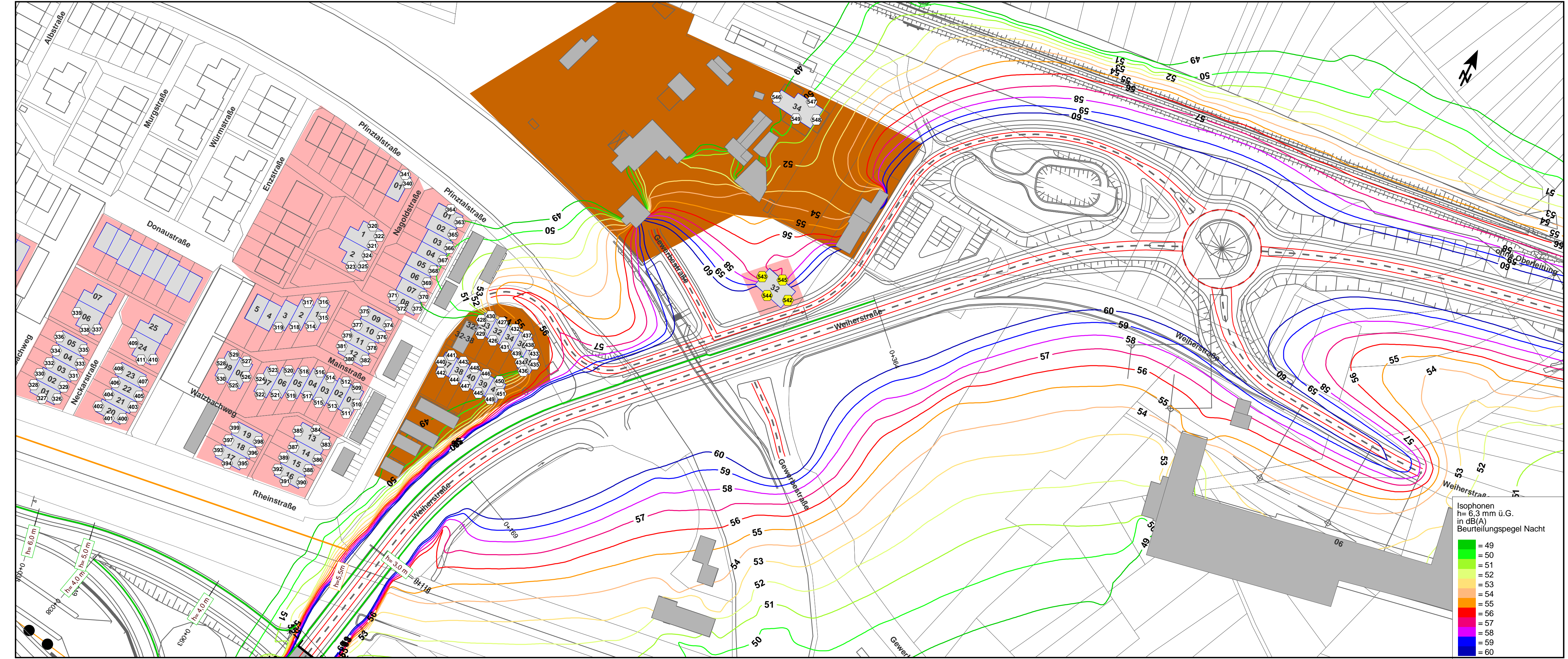
Schalltechnische Untersuchung Unterlage 17.3 a (Deckblatt)

Neubau B 293 - OU Berghausen RLS-90
 Neubau "B 293 neu", Planfall mit Lärmschutz, Situation nachts
 Lageplan

| | Datum | Zeichen |
|-------------|------------|---------|
| bearbeitet: | 17.10.2023 | dik |
| gezeichnet: | 17.10.2023 | dik |
| geprüft: | 17.10.2023 | jm |

Projekt: 2023-0325
 Plannr.: Blatt 1
 Anlage: 17.3.4 (Deckblatt)





Legende

- Bauabschnittsgrenze
- Lärmschutzwand
- Lärmschutzwand
- Wall Bestand
- Wand Bestand
- Emissionslinie Straße
- Brücke

Gebäude

- Hauptgebäude
- Nebengebäude

Gebietsnutzung

- Mischgebiete
- Allgemeine Wohngebiete

Immissionsorte

- ① Fassadenpunkt / Freifeldpunkt
- ② Konflikt-Fassadenpunkt

KREBS + KIEFER
Dorsch Gruppe

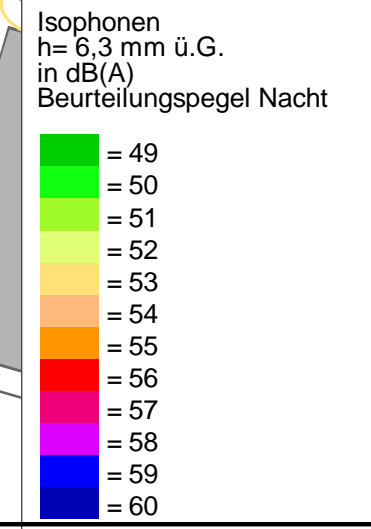
KREBS + KIEFER Ingenieure GmbH
Heinrich-Hertz-Straße 2
64295 Darmstadt
Telefon (06151) 885-383
Fax (06151) 885-150

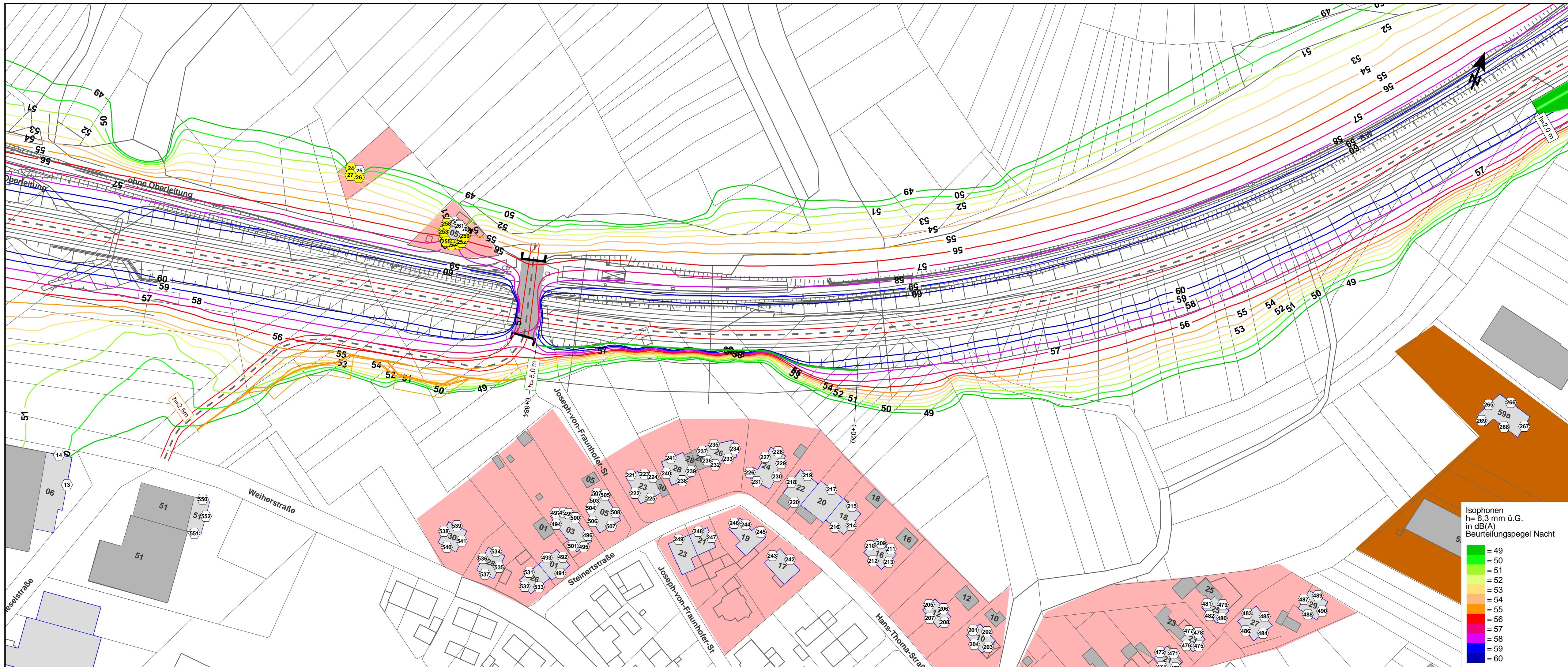
Schalltechnische Untersuchung Unterlage 17.3 a (Deckblatt)

Neubau B 293 - OU Berghausen RLS-90
Neubau "B 293 neu", Planfall mit Lärmschutz, Situation nachts
Lageplan

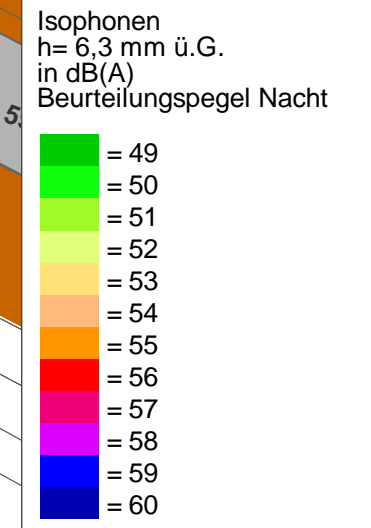
| | Datum | Zeichen | Projekt: 2023-0325 |
|-------------|------------|---------|----------------------------|
| bearbeitet: | 17.10.2023 | dik | Plannr.: Blatt 2 |
| gezeichnet: | 17.10.2023 | dik | Anlage: 17.3.4 (Deckblatt) |
| geprüft: | 17.10.2023 | jm | |

Maßstab 1:1000
0 5 10 20 30 40 m





- Legende
- Bauabschnittsgrenze
 - Lärmschutzwand
 - Lärmschutzwand
 - Wall Bestand
 - Wand Bestand
 - Emissionslinie Straße
 - ▬ Brücke
- Gebäude
- Hauptgebäude
 - Nebengebäude
- Gebietsnutzung
- Mischgebiete
 - Allgemeine Wohngebiete
- Immissionsorte
- ① Fassadenpunkt / Freifeldpunkt
 - ② Konflikt-Fassadenpunkt

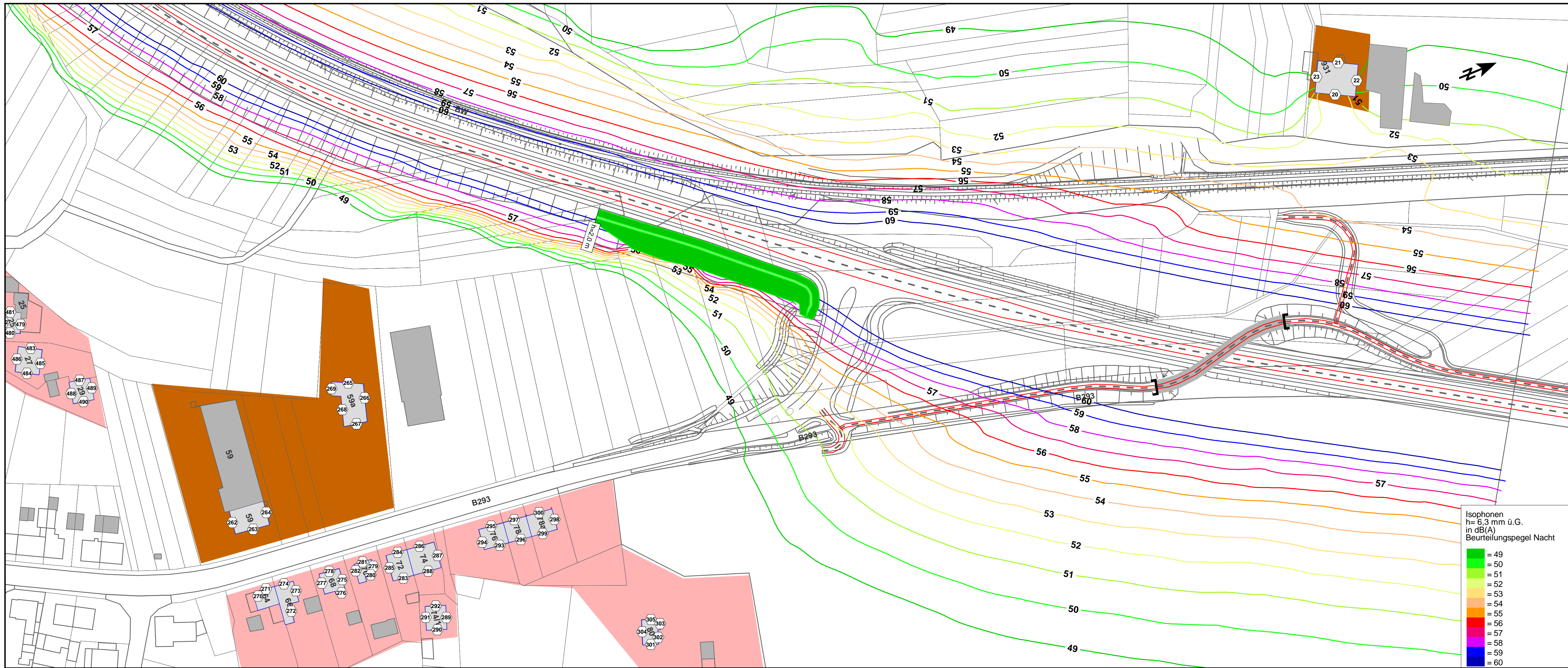


KREBS + KIEFER Ingenieure GmbH
 Heinrich-Hertz-Straße 2
 64295 Darmstadt
 Telefon (06151) 885-383
 Fax (06151) 885-150

Schalltechnische Untersuchung Unterlage 17.3 a (Deckblatt)

Neubau B 293 - OU Berghausen RLS-90
 Neubau "B 293 neu", Planfall mit Lärmschutz, Situation nachts
 Lageplan

| | Datum | Zeichen | Projekt: 2023-0325 | Maßstab 1:1000 |
|-------------|------------|---------|----------------------------|---------------------------|
| bearbeitet: | 17.10.2023 | dik | Plannr.: Blatt 3 | |
| gezeichnet: | 17.10.2023 | dik | Anlage: 17.3.4 (Deckblatt) | |
| geprüft: | 17.10.2023 | jm | | |



- Legende
- Bauabschnittsgrenze
 - Lärmschutzwand
 - Lärmschutzwand
 - Wall Bestand
 - Wand Bestand
 - Emissionslinie Straße
 - ▬ Brücke
- Gebäude
- Hauptgebäude
 - Nebengebäude
- Gebietsnutzung
- Mischgebiete
 - Allgemeine Wohngebiete
- Immissionsorte
- ① Fassadenpunkt / Freifeldpunkt
 - ② Konflikt-Fassadenpunkt



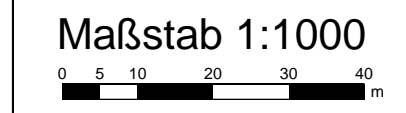
KREBS + KIEFER Ingenieure GmbH
 Heinrich-Hertz-Straße 2
 64295 Darmstadt
 Telefon (06151) 885-383
 Fax (06151) 885-150

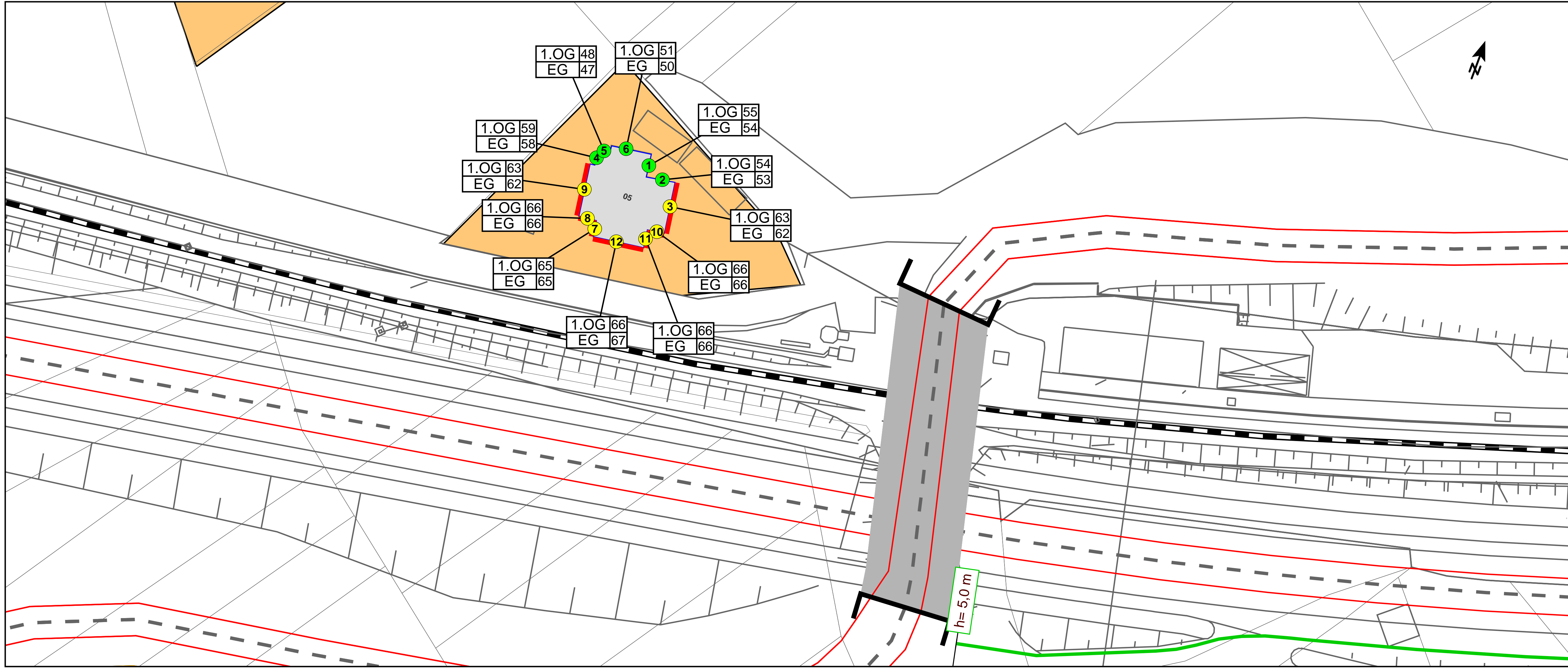
Schalltechnische Untersuchung Unterlage 17.3 a (Deckblatt)

Neubau B 293 - OU Berghausen RLS-90
 Neubau "B 293 neu", Planfall mit Lärmschutz, Situation nachts
 Lageplan

| | Datum | Zeichen |
|-------------|------------|---------|
| bearbeitet: | 17.10.2023 | dik |
| gezeichnet: | 17.10.2023 | dik |
| geprüft: | 17.10.2023 | jm |

Projekt: 2023-0325
 Plannr.: Blatt 4
 Anlage: 17.3.4 (Deckblatt)





- Legende
- █ Lärmschutzwand
 - ▬ Lärmschutzwand
 - Wall Bestand
 - Wand Bestand
 - Emissionslinie Straße
 - Schiene
 - Gebäude
 - Hauptgebäude
 - Nebengebäude
 - Gebietsnutzung
 - Wohngebäude Außenbereich
 - Immissionsorte
 - 1 Fassadenpunkt
 - 2 Konflikt-Fassadenpunkt
 - EG 58 Stockwerke mit
 - 1.OG 59 Beurteilungspegel Tag in dB(A)
 - 2.OG 61 Werte mit Zunahme über 70 dB(A) in rot



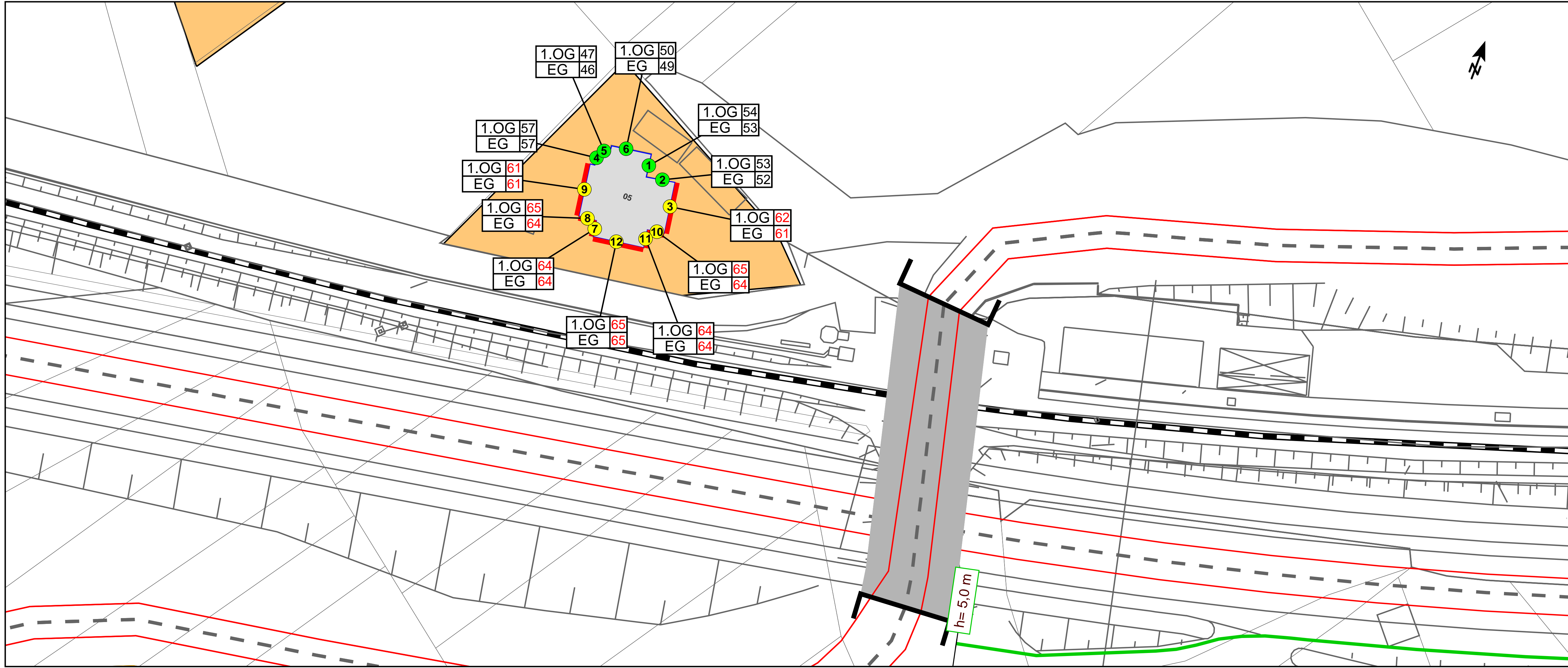
KREBS + KIEFER Ingenieure GmbH
 Heinrich-Hertz-Straße 2
 64295 Darmstadt
 Telefon (06151) 885-383
 Fax (06151) 885-150

Schalltechnische Untersuchung Unterlage 17.3 a (Deckblatt)

Neubau B 293 - OU Berghausen RLS-90
 Gesamtverkehrslärm, Planfall, Situation tags
 Lageplan

| | | | | |
|-------------|------------|---------|------------|--------------------|
| | Datum | Zeichen | Projekt: | 2023-0325 |
| bearbeitet: | 14.12.2023 | dik | Plannr.: | Blatt 1 |
| gezeichnet: | 14.12.2023 | dik | Unterlage: | 17.3.5 (Deckblatt) |
| geprüft: | 14.12.2023 | jm | | |

Maßstab 1:250



- Legende**
- █ Lärmschutzwand
 - ▬ Lärmschutzwand
 - Wall Bestand
 - Wand Bestand
 - Emissionslinie Straße
 - Schiene
 - Gebäude
 - Hauptgebäude
 - Nebengebäude
 - Gebietsnutzung
 - Wohngebäude Außenbereich
 - Immissionsorte
 - 1 Fassadenpunkt
 - 2 Konflikt-Fassadenpunkt
 - EG 58 Stockwerke mit
 - 1.OG 59 Beurteilungspegel Nacht in dB(A)
 - Z.OG 60 Werte mit Zunahme über 60 dB(A) in rot



KREBS + KIEFER Ingenieure GmbH
 Heinrich-Hertz-Straße 2
 64295 Darmstadt
 Telefon (06151) 885-383
 Fax (06151) 885-150

Schalltechnische Untersuchung Unterlage 17.3 a (Deckblatt)

Neubau B 293 - OU Berghausen RLS-90
 Gesamtverkehrslärm, Planfall, Situation nachts
 Lageplan

| | Datum | Zeichen |
|-------------|------------|---------|
| bearbeitet: | 14.12.2023 | dik |
| gezeichnet: | 14.12.2023 | dik |
| geprüft: | 14.12.2023 | jm |

Projekt: 2023-0325
 Plannr.: Blatt 2
 Unterlage: 17.3.5 (Deckblatt)

