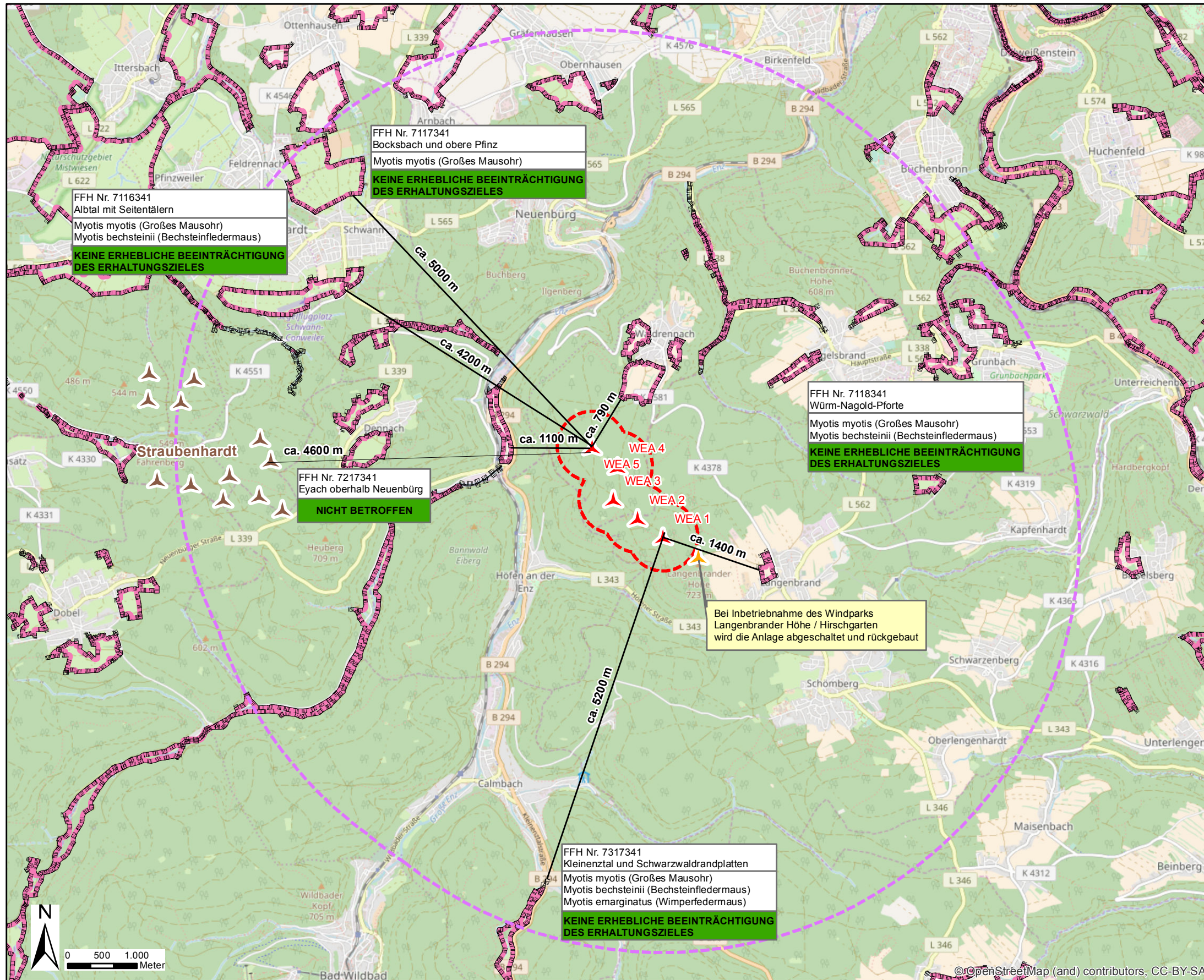


Übersichtsplan



Legende

- Bestehende Windkraftanlage
- Windpark Langenbrander Höhe / Hirschgarten (geplant)
- Windpark Straubenhardt (Bestand)
- 500 m Radius
- 6000 m Radius

FFH-Gebiete

- Nr. 7117341 Bocksbach und obere Pfinz
- Nr. 7217341 Eyach oberhalb Neuenbürg
- Nr. 7118341 Würm-Nagold-Pforte
- Nr. 7317341 Kleinzental und Schwarzwaldrandplatten
- Nr. 7116341 Albtal mit Seitentälern

FFH - Verträglichkeitsstudie zum Genehmigungsverfahren nach § 10 BImSchG "Windpark Langenbrander Höhe / Hirschgarten"

Übersichtsplan