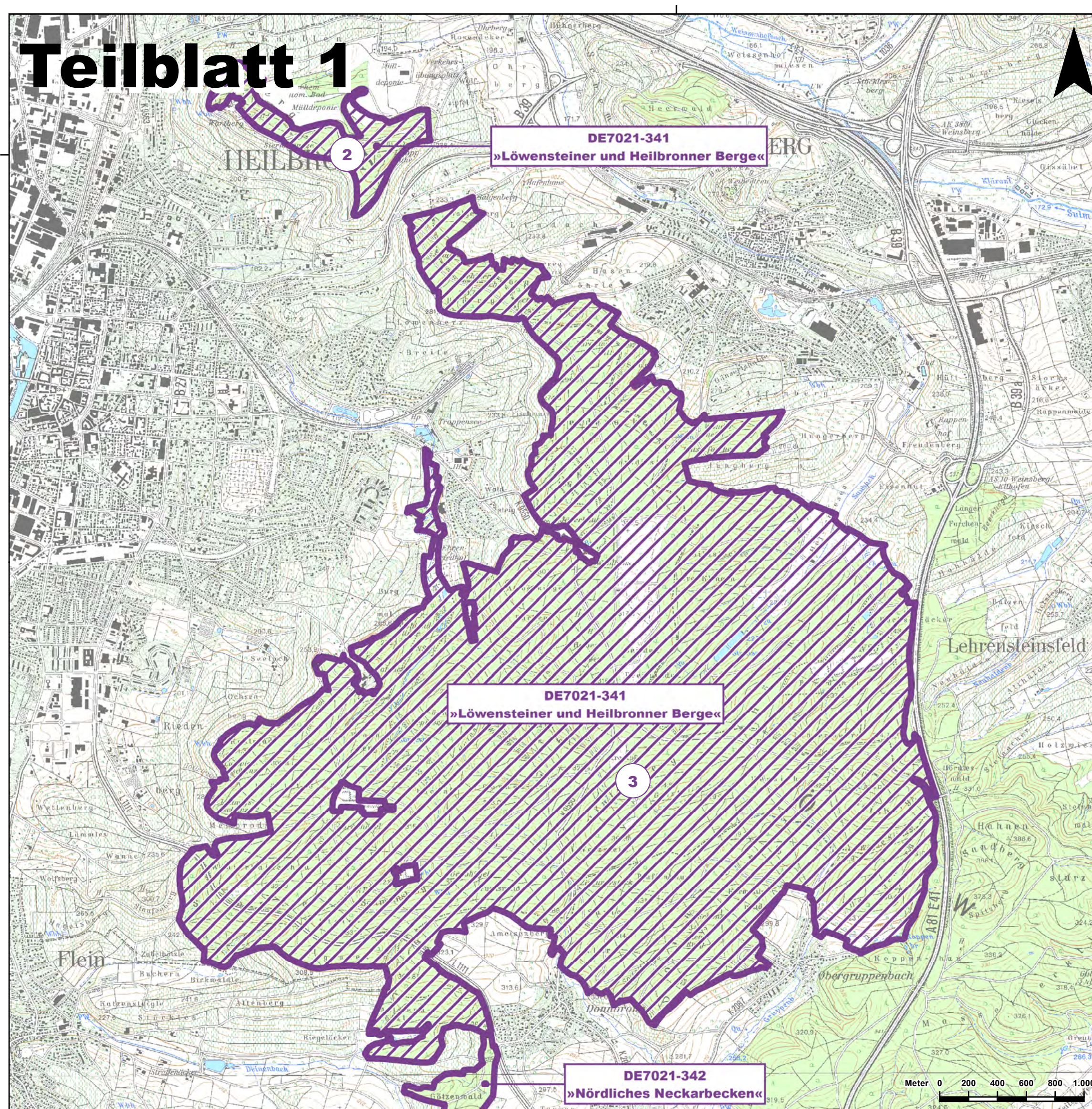
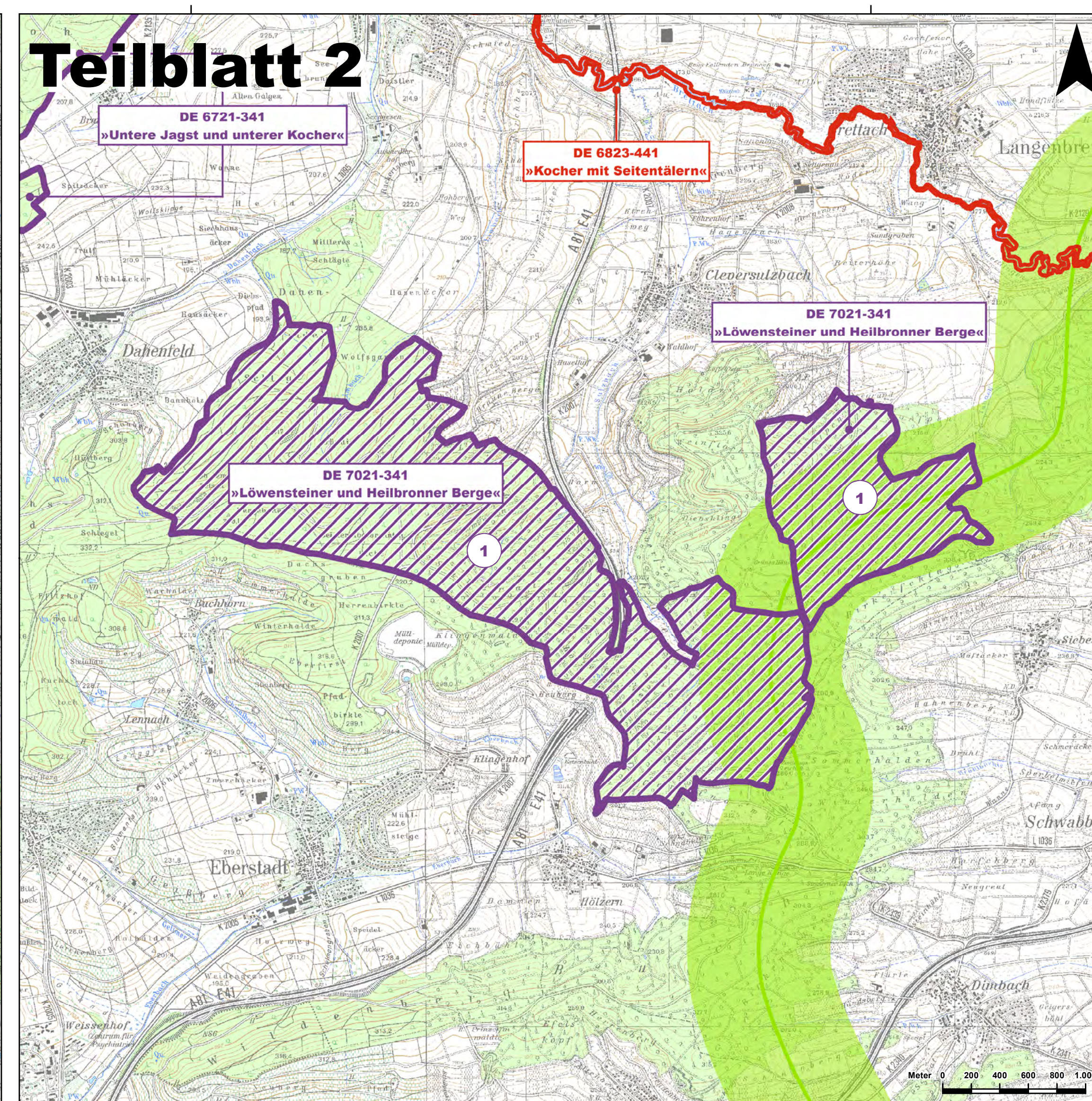


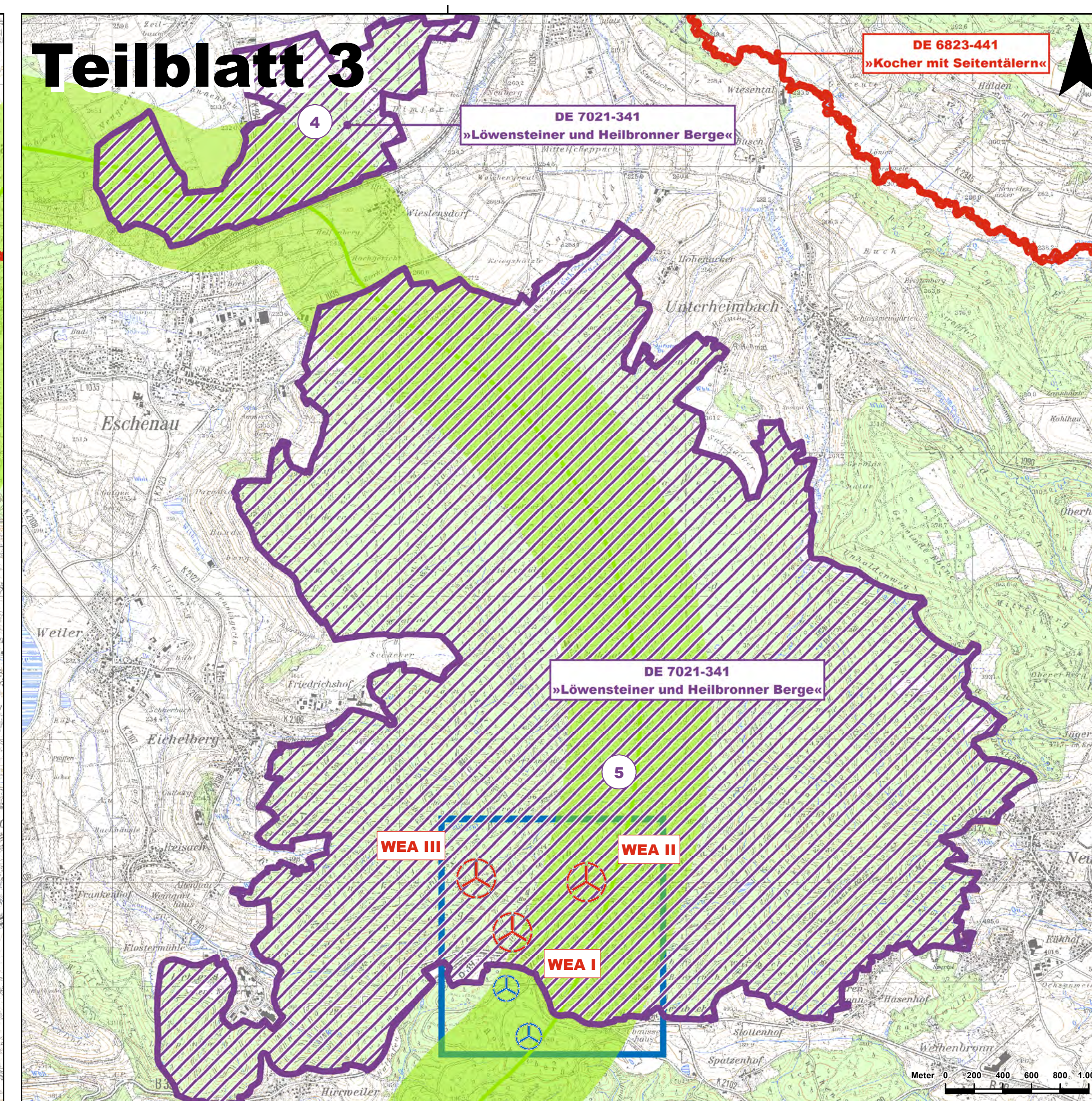
# Teilblatt 1



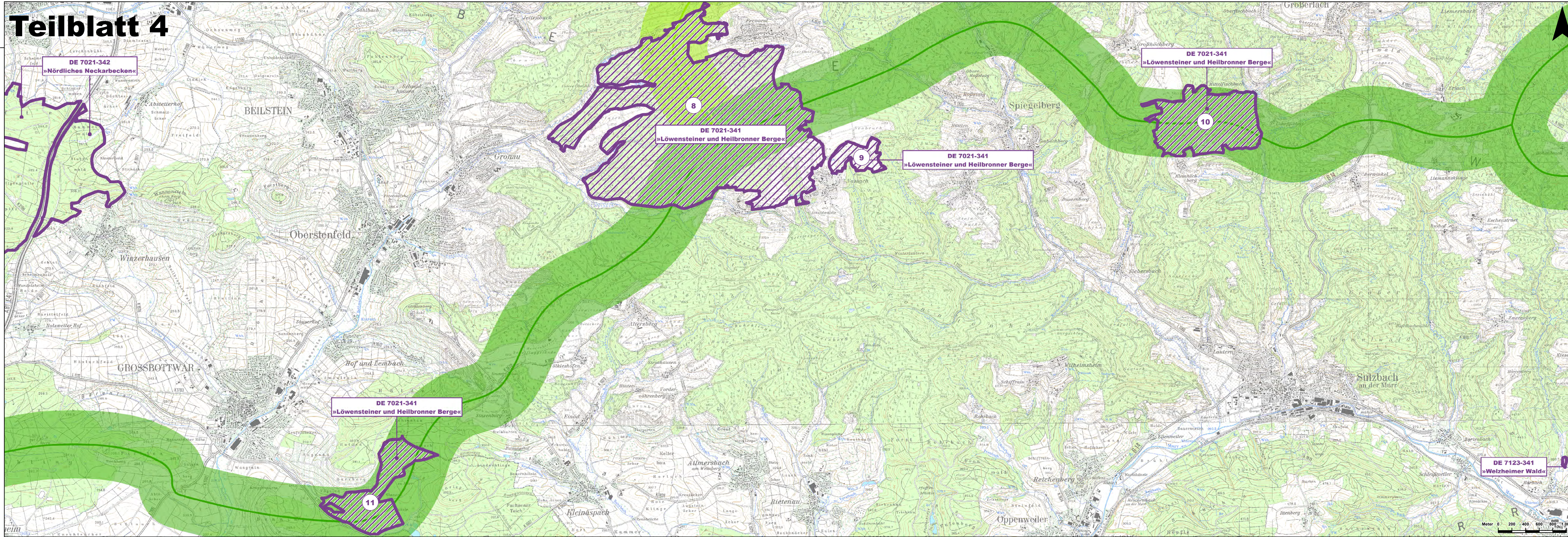
# Teilblatt 2



# Teilblatt 3



# Teilblatt 4



**Bestand »Europäisches Netz »NATURA 2000«**

**FFH-Gebiete**

NATURA 2000-Gebiet, bei dem Beeinträchtigungen nicht ausgeschlossen werden können und das deswegen Gegenstand der vorliegenden FFH-Verträglichkeitsprüfung ist:  
**FFH-Gebiet DE 7021-341 »Löwensteiner und Heilbronner Berge«**

- Teilgebiet 1: »Dahenfelder Schlag – Hahnensteigle«
- Teilgebiet 2: »Wartberg«
- Teilgebiet 3: »Schwensberg – Reisberge«
- Teilgebiet 4: »Sperbelhau«
- Teilgebiet 5: »Gabelbach – Bernbach«
- Teilgebiet 6: »Rittelhof«
- Teilgebiet 7: »Annasee«
- Teilgebiet 8: »Brudertal – Rosshart«
- Teilgebiet 9: »Wiesen nordöstlich Nassach«
- Teilgebiet 10: »Birkenschlag – Fischbachtal«
- Teilgebiet 11: »Letterle – Bergreisch«

\* Kleinflächiges Teilgebiet, aus Gründen des Maßstabs nicht dargestellt

NATURA 2000-Gebiet, bei dem Beeinträchtigungen ausgeschlossen werden können und das deswegen nicht Gegenstand der vorliegenden FFH-Verträglichkeitsprüfung ist

**Vogelschutzgebiete**

NATURA 2000-Gebiet, bei dem Beeinträchtigungen ausgeschlossen werden können und das deswegen nicht Gegenstand der vorliegenden FFH-Verträglichkeitsprüfung ist

**Detaillierte Plandarstellungen**

Detailliert untersuchter Bereich:

- Ausschnitt Plan-Nr. 2: »Lebensraumtypen und Arten / »Beeinträchtigungen der Erhaltungsziele«
- Ausschnitt Plan-Nr. 3: »Maßnahmen zur Schadensbegrenzung« / »Verbleibende Beeinträchtigungen der Erhaltungsziele«

**Nachrichtlich**

**Generalwildwegeplan Baden-Württemberg**

**Wildtierkorridor von landesweiter Bedeutung:**

- »Löwensteiner Berge / Spiegelberg (Schwäbisch-Fränkischer Wald) – Hörle / Ohmberg (Kocher-Jagst-Ebenen)« mit multifunktionaler Bedeutung für mittlere bis trockene

**Wildtierkorridore von nationaler Bedeutung:**

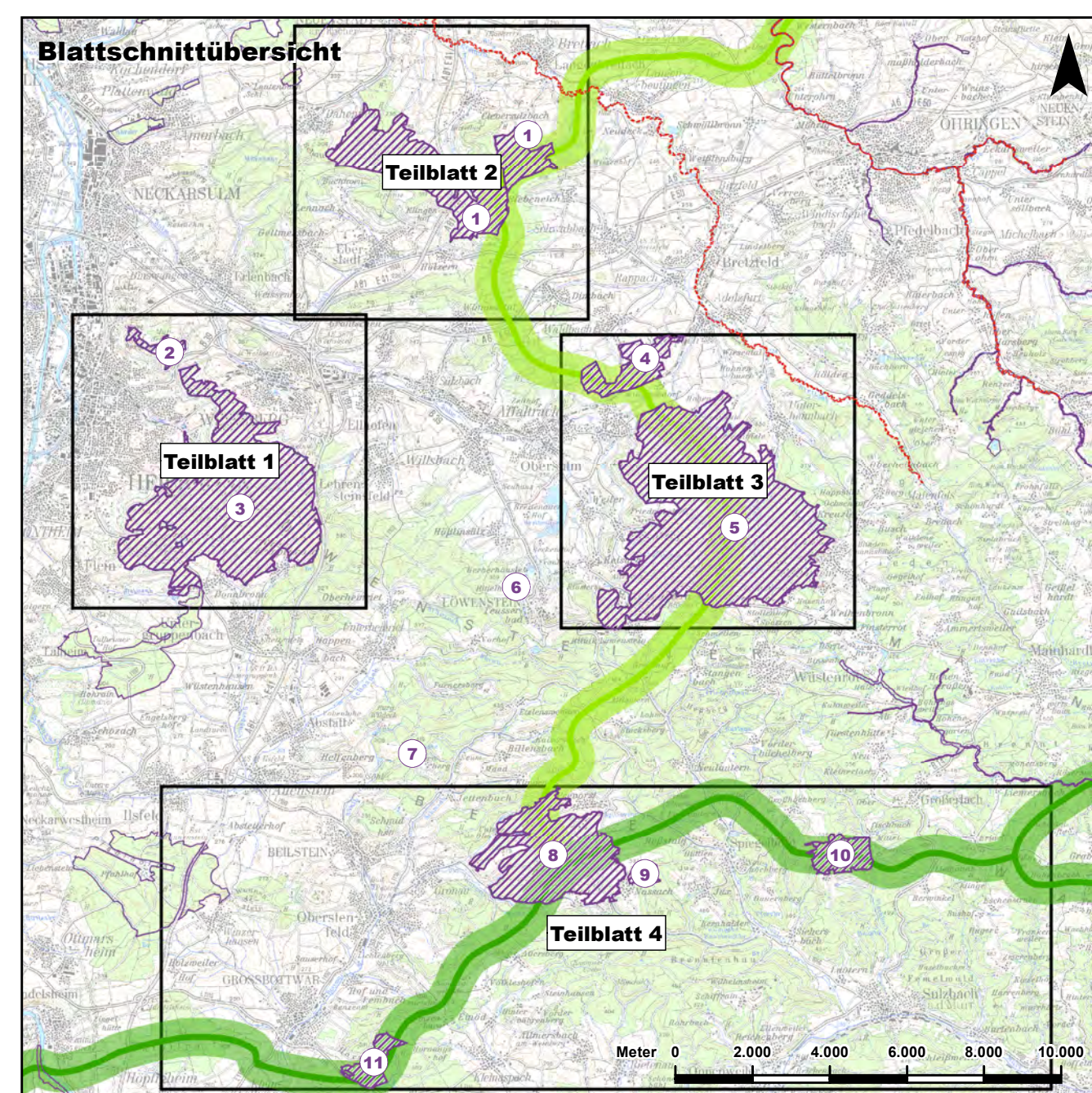
- »Mainhardter Wald / Großerlach (Schwäbisch-Fränkischer Wald) – Schaffertoch / Enslingen (Kocher-Jagst-Ebenen)«
- »Mainhardter Wald / Großerlach (Schwäbisch-Fränkischer Wald) – Schönhart / Fichtenberg (Schwäbisch-Fränkischer Wald)« mit Bedeutung für feuchte Anspruchstypen
- »Löwensteiner Berge / Spiegelberg (Schwäbisch-Fränkischer Wald) – Mainhardter Wald / Großerlach (Schwäbisch-Fränkischer Wald)« mit multifunktionaler Bedeutung für mittlere bis feuchte Anspruchstypen
- »Löwensteiner Berge / Spiegelberg (Schwäbisch-Fränkischer Wald) – Stromberg / Sternfels (Strom- und Heuchelberg)« mit multifunktionaler Bedeutung für trockene, mittlere und feuchte Anspruchstypen

**Windpark »Bretzfeld / Obersulm«**

Standort(e) zur geplanten Errichtung von Windenergieanlagen • WEA

**Vorbelastungen**

Bereits vorhandener WEA-Standort



**Bürgerwindpark Hohenlohe**  
 Braunsbergweg 5 • 74676 Niedernhall

In Kooperation mit  
**EnBW**  
 EnBW Windkraftprojekte GmbH  
 Schelmenwasenstraße 15 • 70567 Stuttgart

**WINDPARK BRETZFELD - OBERSULM • FFH-Verträglichkeitsprüfung**

**für das FFH-Gebiet DE 7021-341 »Löwensteiner und Heilbronner Berge«**

**Übersichtskarte** Plan-Nr. 1

Maï 2018 Gez. Wolff Maßstab im Orig. 1:25.000

**INGENIEURBÜRO BLASER UMWELT / STADT / VERKEHRSPLANUNG**

MARTINSTR. 42-44  
 73728 ESSLINGEN  
 EMAIL: INFO@IB-BLASER.DE

TEL. 0711 - 39 69 51 - 0  
 FAX 0711 - 39 69 51 - 51  
 WEB: WWW.IB-BLASER.DE

FFH\_VP\_BRETZFELD-OBERSULM - ÜBERSICHTSKARTE.MXD