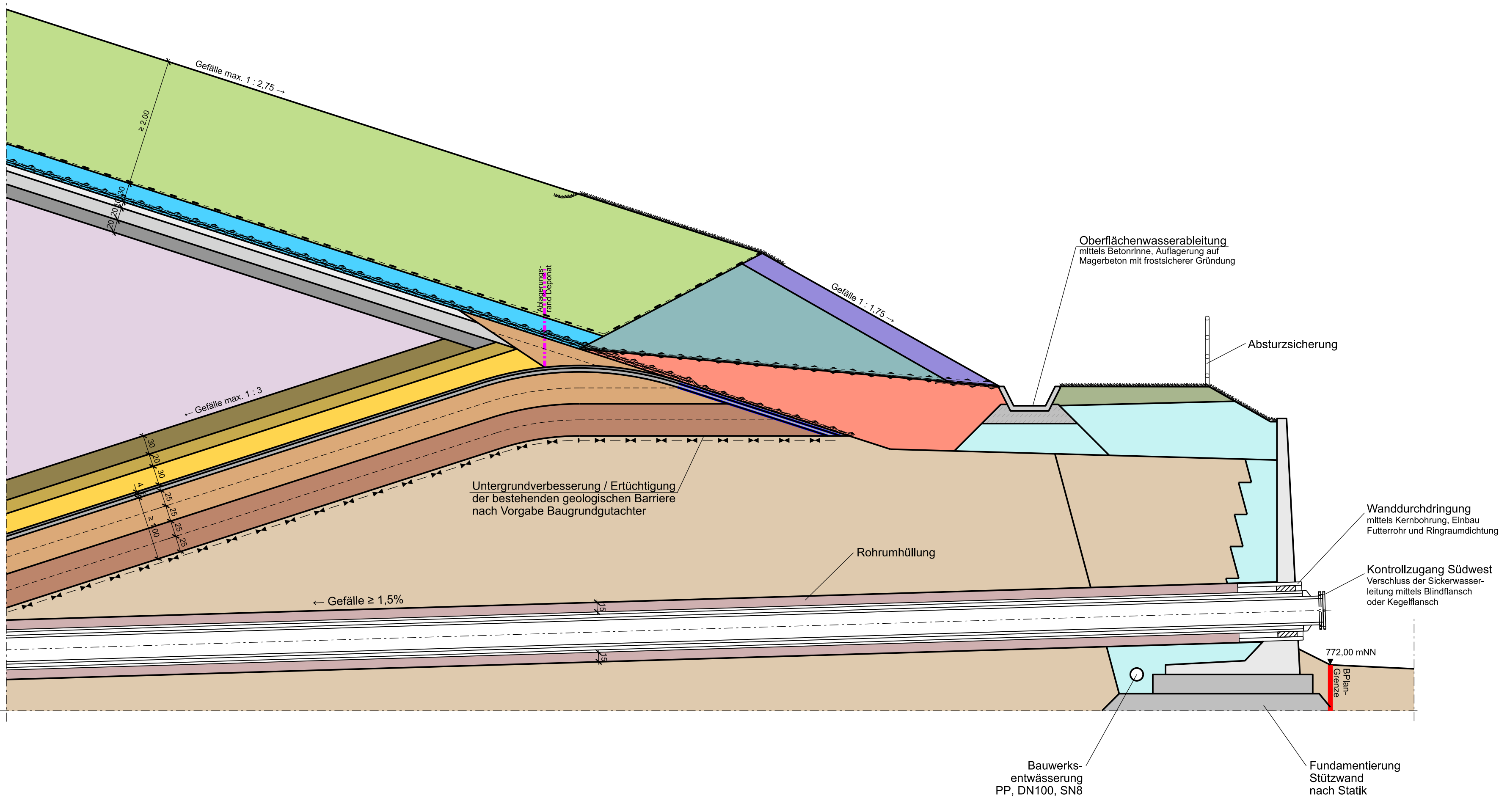
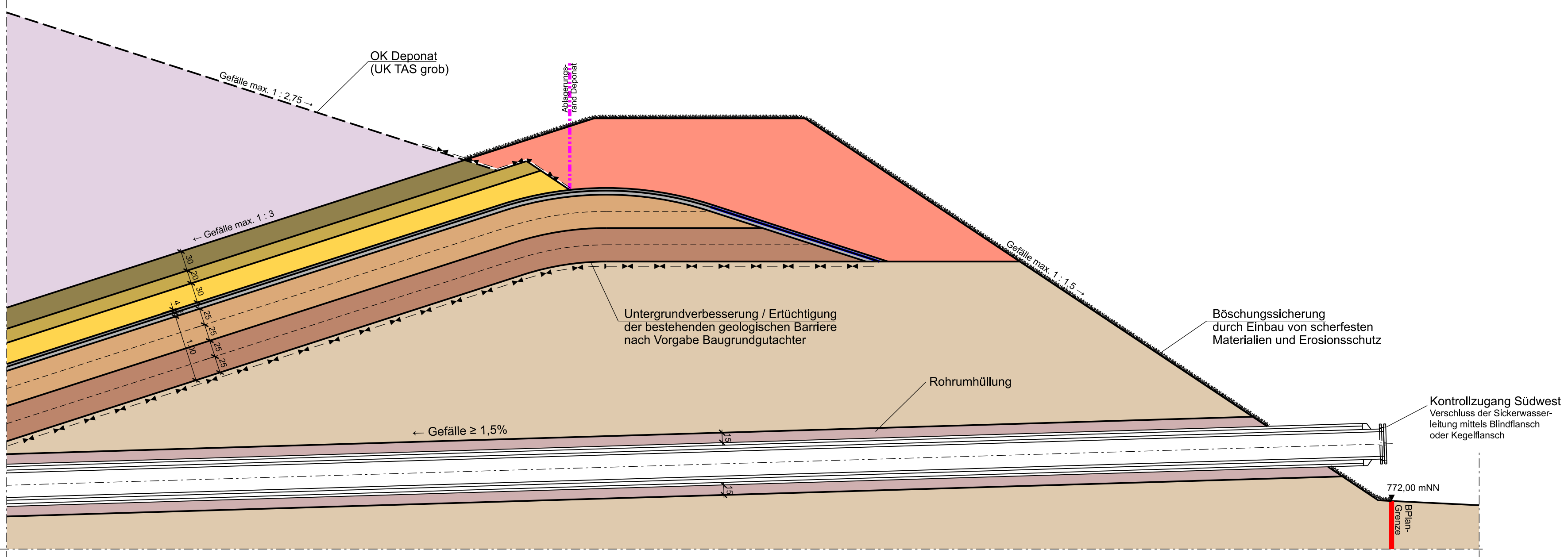


Ausbauzustand Errichtung Oberflächenabdichtung



Ausbauzustand Errichtung Basisabdichtung



Legende:

- Rekultivierungsschicht**
Bodenmaterial entsprechend DepV, Anhang 3, Tabelle 2, Spalte 9 sowie BQS 7-1
- Mineralische Flächendränage**
Material: Unbelastetes Kies-/Splittmaterial, Körnung 0/32 mm, Durchlässigkeit $\geq 1 \times 10^{-3}$ m/s; entsprechend BQS 6-1
- Trag- und Ausgleichsschicht (fein)**
entsprechend bundeseinheitlicher Eignungsbeurteilung der jeweiligen Bentonitmatten, aus unbelastetem Kies-/Splittmaterial, Körnung ≤ 20 mm, entsprechend BQS 5-5
- Trag- und Ausgleichsschicht**
mit Gasdränfunktion; Bodenmaterial entsprechend BQS 4-1 Durchlässigkeit $\geq 1 \times 10^{-4}$ m/s; Belastung nach DepV, Anhang 3, Tabelle 2, Spalte 7
- Trag- und Ausgleichsschicht erweitert**
mit Gasdränfunktion; Bodenmaterial entsprechend BQS 4-1; Kies-/Splittmaterial Körnung 0/100 mm, Belastung nach DepV, Anhang 3, Tabelle 2, Spalte 7
- Deponat**
- Frostschuttschicht**
Material: Kies/Schotter, Körnung 0/64 mm mit Nachweis
- Grabensicherung Auslauf Flächendränage**
Material: Kies/Schotter, Körnung 32/60 mm
- Stützkeil/ Ausleitungsverbesserung Dränmatte im Randbereich**
Kies/ Schotter, Körnung 0/32 mm, Durchlässigkeit $k \geq 10^{-3}$ m/s Belastung entsprechend DepV, Anhang 3, Tabelle 2, Spalte 9
- Schotterrasen**
als Grabensicherung und Bewuchsgrundlage Material: Kies-/ Sand-/ Humusgemisch, Körnung 0/45 mm
- Randliche Sicherung**
Material: Kies/Schotter, bindig, Körnung 0/32 mm Durchlässigkeit $k \leq 1 \times 10^{-7}$ m/s
- Rohrumhüllung**
Material: Sand-/ Splitt, Körnung 0/8 mm
- Schutzschicht Frostschutz**
Material: Nicht bindig, filterstabil zur Flächendränage, Ersatzbaustoff nach DepV, Anhang 3, Tabelle 2, Spalte 7
- Filterschicht nach BQS 3-1/3-2**
Material: Kies/ Schotter, Körnung 8/16 mm, Durchlässigkeit langfristig 1×10^{-3} m/s, Ausführung entsprechend DIN 19667, ggf. Ersatzbaustoff nach DepV, Anhang 3, Tabelle 2, Spalte 7
- Flächendränage nach BQS 3-1/3-2**
Material: Kies/ Schotter, Körnung 16/32 mm, Ausführung entsprechend DIN 19667, ggf. Ersatzbaustoff nach DepV, Anhang 3, Tabelle 2, Spalte 7
- Deponieasphalt-Dichtungsschicht nach BQS 2-4**
Material: AC 11 D-DA
- Deponieasphalt-Tragschicht nach BQS 2-4**
Material: AC 16T-DA
- Mineralische Basisabdichtung nach BQS 2-1 / 2-2**
Material: Gemischtkörnig, mineralisches Dichtungsmaterial, Durchlässigkeit $k_f \leq 5 \times 10^{-10}$ m/s, 2 Lagen je 25 cm
- Technische Barriere nach BQS 1-0**
Material: Mineralisches Dichtungsmaterial, Durchlässigkeit $k_f \leq 5 \times 10^{-10}$ m/s
- Anstehende geologische Barriere / OK Platum**
- Geotextile, filterstabile Trennschicht**
Geotextiles, filterstabiles Trennelement mit BAM-Zulassung
- Geotextile Schutzschicht**
Geotextiles Trenn- und Schutzelement mit BAM-Zulassung
- Kunststoffdichtungsbahn (KDB)**
PEHD-Kunststoffdichtungsbahn, mit BAM-Zulassung, strukturiert
- Geosynthetische Tondichtungsbahn (GTD)**
Bentonitmatten mit bundeseinheitlicher Eignungsbeurteilung der LAGA-Ad-hoc-AG "Deponietechnik"
- Erosionsschutz**
Anspritzbegrünung mit Erosionsschutzmatte
- Grabenabdichtung**
mittels konstruktiver KDB, Dicke $d = 1,5$ mm sowie entsprechender Schutzlagen
- Geotextile Trennlage (nach Bedarf)**
Material: Geotextil, PP, mit BAM-Zulassung

Nr. Änderung/Ergänzung	Datum:	gez.:	gepl.:	gepr.:
Objekt:		Plan-Nr.: TU04/4-16		
<h1>Deponie Talheim</h1>		Planstand: Genehmigung		
		Maßstab: 1 : 50		
Vorhaben:		Bearbeitung:	Datum:	Name:
<h2>Deponieerweiterung</h2>		gez.:	28.04.2023	OW
		gepl.:	19.08.2022	HW
		gepr.:	29.06.2023	SS
Planinhalt:				
Regelschnitt Kontrollzugang Sickerwasserleitung Südwest (Umladestation)				
Vorhabensträger:		Entwurfsverfasser:		
 Amt für Energie, Abfallwirtschaft und Straßen Sachgebiet Abfallwirtschaft Bahnhofstraße 100 78532 Tuttlingen Telefon: 07461 / 926-3430 Telefax: 07461 / 926-3489		 AU Consult GmbH Provinzstraße 52 (Gebäude A15) 86153 Augsburg Telefon: 081031900 Fax: 081031901 E-Mail: info@au-consult.de www.au-consult.de		
Unterschrift:		Unterschrift:		
"Für diese Zeichnung/technische Unterlage/Darstellung behält sich der Planfertiger alle Rechte vor!"				