

**Unterlage 19.7 / Anlage U1**

**Karten der Raumanalyse**














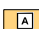
**Unterlage 19.7 / Verzeichnis der Karten zur Raumanalyse (Anlage U1)**

|           |                                                                                                                                         |
|-----------|-----------------------------------------------------------------------------------------------------------------------------------------|
| Karte 1a: | Realnutzung – Siedlungsstruktur                                                                                                         |
| Karte 1b: | Realnutzung – Biotopstruktur 2011 im Untersuchungsraum der UVS                                                                          |
| Karte 1c: | Realnutzung – Biotopstruktur 2019 im Korridor der Vorzugsvariante                                                                       |
| Karte 1d: | Bodengesellschaft                                                                                                                       |
| Karte 2a: | Schutzgut Mensch – Wohnen / Wohnumfeld<br>– Regionale Siedlungs- / Freiraumstruktur                                                     |
| Karte 2b: | Schutzgut Mensch – Erholungsnutzung                                                                                                     |
| Karte 3a: | Schutzgut Tiere, Pflanzen und biologische Vielfalt<br>– Geschützte Flächen und Strukturen                                               |
| Karte 3b: | Schutzgut Tiere, Pflanzen und biologische Vielfalt<br>– Gesetzlich geschützte Biotope, Erfassung 2011 / 2019                            |
| Karte 3c: | Schutzgut Tiere, Pflanzen und biologische Vielfalt<br>– FFH-Lebensraumtypen, Erfassung 2011 / 2019                                      |
| Karte 3d: | Schutzgut Tiere, Pflanzen und biologische Vielfalt<br>– Bewertung Biotopstruktur 2011 / 2019<br>– Wertgebende Gefäßpflanzen 2011 / 2019 |
| Karte 3e: | Schutzgut Tiere, Pflanzen und biologische Vielfalt<br>– Zusammenfassende Bewertung Vegetation                                           |
| Karte 3f: | Schutzgut Tiere, Pflanzen und biologische Vielfalt<br>– Zusammenfassende Bewertung Fauna                                                |
| Karte 3g: | Schutzgut Tiere, Pflanzen und biologische Vielfalt – Biotopverbund                                                                      |
| Karte 4a: | Schutzgut Boden – Bodennutzung                                                                                                          |
| Karte 4b: | Schutzgut Boden – Sonderstandort für naturnahe Vegetation                                                                               |
| Karte 4c: | Schutzgut Boden – Natürliche Bodenfruchtbarkeit                                                                                         |
| Karte 4d: | Schutzgut Boden – Ausgleichskörper im Wasserkreislauf                                                                                   |
| Karte 4e: | Schutzgut Boden – Filter und Puffer für Schadstoffe                                                                                     |
| Karte 4f: | Schutzgut Boden – Gesamtbewertung Bodenfunktionen                                                                                       |
| Karte 5a: | Schutzgut Wasser / Grundwasser – Wasserwirtschaft                                                                                       |
| Karte 5b: | Schutzgut Wasser / Grundwasser – Grundwasservorkommen<br>– Grundwasserneubildung                                                        |
| Karte 5c: | Schutzgut Wasser / Grundwasser – Schutzwirkung der Grundwasserüberdeckung                                                               |
| Karte 6a: | Schutzgut Wasser / Oberflächenwasser – Hochwasserschutz                                                                                 |
| Karte 6b: | Schutzgut Wasser / Oberflächenwasser – Oberflächenwasserrückhaltung<br>– Oberflächengewässer                                            |
| Karte 7:  | Schutzgut Luft und Klima                                                                                                                |
| Karte 8:  | Schutzgut Landschaft                                                                                                                    |
| Karte 9:  | Schutzgut Kulturelles Erbe                                                                                                              |
| Karte 10: | Sonstige Sachgüter                                                                                                                      |



Karte 1a: Realnutzung - Siedlungsstruktur

Flächennutzungsplan





Bestand Planung

-   Wohnbaufläche
-   Gemischte Baufläche
-  Fläche für den Gemeinbedarf
-  Sondergebiet
-   Grünfläche
-  Friedhof
-  Dauerkleingärten
-  Parkanlage
-  Sportplatz
-  Spielplatz
-  Außenbereichsbebauung / Landwirtschaft

Empfindliche Einrichtungen

-  Seniorenzentrum
-  Kindergarten
-  Schule

Sonstige Information

-  Vormerkfläche Wohnen (ohne Rechtskraft)
-  Hauptverkehrsstraße
-  Bahnanlage
-  Untersuchungsraum

Informationsgrundlagen

- Regierungspräsidium Karlsruhe, Mai 2015: Daten aus dem Geoportal Raumordnung Baden-Württemberg - Flächennutzungsplan der Gemeinde Walzbachtal, Stand 2. Fortschreibung vom 15. März 2012, zus. 2. Änderung Aug. 2018
- Adressverzeichnisse der sogen. empfindlichen Einrichtungen gemäß Internetauftritt der Gemeinde Walzbachtal



REGIERUNGSPRÄSIDIUM  
KARLSRUHE

Straßenbauverwaltung Baden-Württemberg  
Straßen: B 293 Jöhlingen  
Nächster Ort: Karlsruhe

Unterlage 19.7

**B 293 neu**  
**Ortsumfahrung (OU) Jöhlingen**  
Umweltverträglichkeitsstudie (UVS)

Karte 1a: Realnutzung - Siedlungsstruktur

Maßstab (in Original)  
1 : 10.000

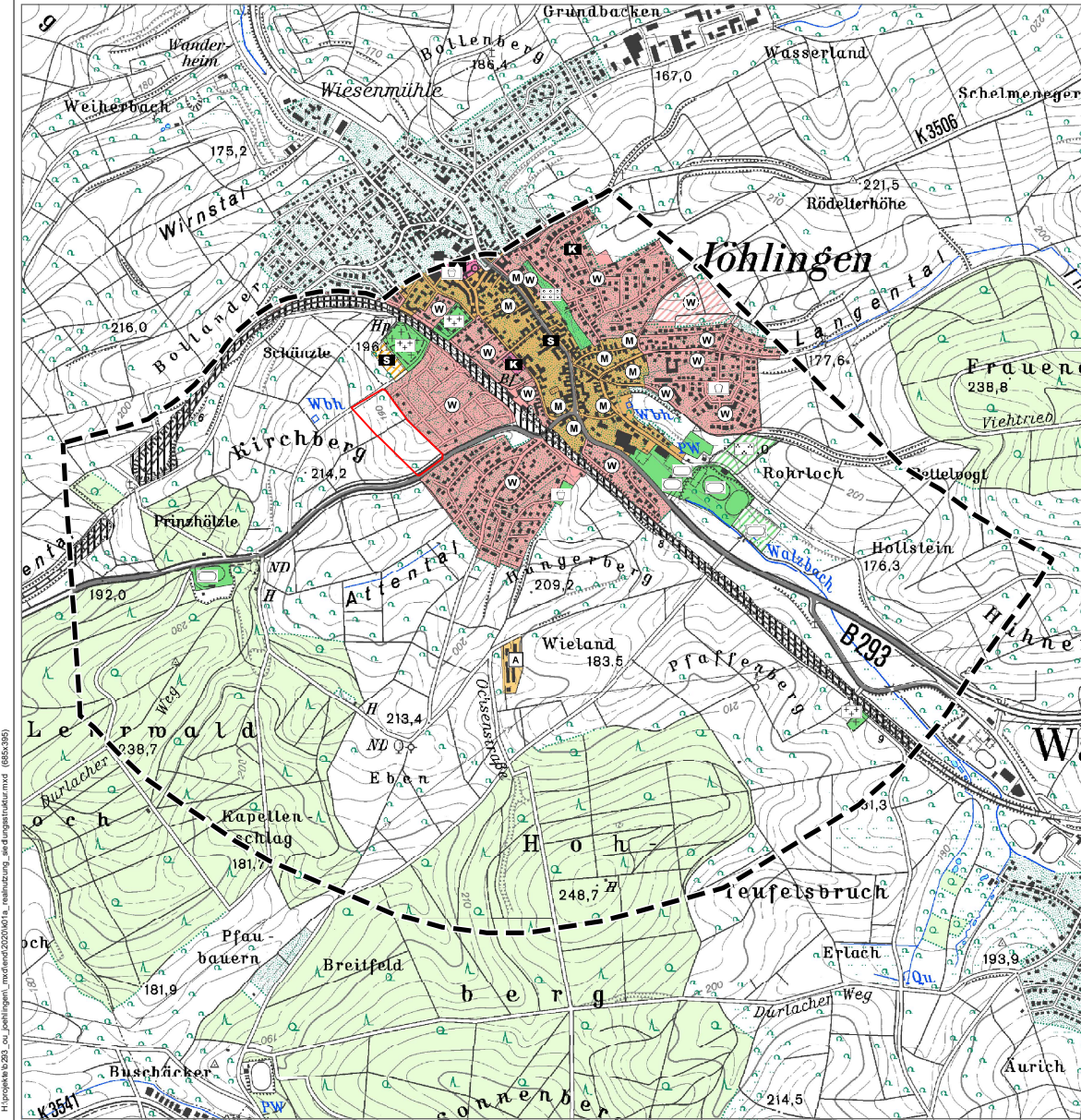


DIPL.-ING. BURCHARD STOCKS

UNWELTSICHERUNG + INFRASTRUKTURPLANUNG  
GOLDF. 12 / 72072 Tübingen FÖN: 07071/40383 FAX: 07071/407364  
email: stocks@stocks-lsip.de



Geobasisdaten © Landesamt für Geoinformation und Landentwicklung Baden-Württemberg,  
www.lgl-bw.de, Az. 2851,9-1/19



H:\projekte\B293\_ou\_joehlingen\_mofend\2020\04\Fa\_resnutzung\_und\_infrastruktur.mxd (685395)  
 Februar 2020

Karte 1b: Realnutzung - Biotopstruktur 2011

**Biotoptypen 2011 im Untersuchungsraum der UVS**

- Gewässer**
- maßig ausgebauter Bachabschnitt (12,21)
  - Graben (12,60)
- Terrestrisch - morphologische Biotoptypen**
- anthropogen freigelegte Felsbildung (21,12)
  - Hohlweg (23,10)
  - Doline (22,20)
- Gehölzarme terrestrische Biotoptypen**
- Nasswiese (33,20)
  - Fettwiese mittlerer Standorte (33,41) / mit Streuobst (45,40)
  - Magerwiese mittlerer Standorte (33,43) / mit Streuobst (45,40)
  - Magerrasen basenreicher Standorte (36,50)
  - Intensivgrünland oder Grünlandansaat (33,60) / mit Streuobst (45,40)
  - Rohrriecht (34,50)
  - Ruderalvegetation (35,60) / mit Streuobst (45,40)
  - Acker mit fragmentarischer Unkrautvegetation (37,11)
  - Acker mit Unkrautvegetation basenreicher Standorte (37,12)
  - Obstplantage (37,21)
  - Baumschule oder Weihnachtsbaumkultur (37,27)
  - Fekgarten (37,30)
- Gehölzbestände des Offenlands**
- Fekgehölz (41,10)
  - Fekhecke (41,20)
  - bedingt naturnähe Hecke
  - Gebüsch mittlerer Standorte (42,20)
  - Gebüsch feuchter Standorte (42,30)
  - Gestrüpp (43,10)
  - Naturraum- und standortfremde Gebüsche und Hecken (44)
  - Baumreihe (45,10)
  - Baumgruppe (45,20)
- Wälder**
- Gewässerbegleitender Auwaldstreifen (52,33)
  - Waldmeister-Buchenwald (55,22)
  - Buchen-Jungwald
  - Sukzessionswald aus Laubäumen (58,10)
  - Laubbaum-Bestand (59,10)
  - Mischbestand aus Laub- und Nadelbäumen (59,20)
  - Nadelbaum-Bestand (59,40)
- Siedlungs- und Infrastrukturfächen**
- Gleisbereich (mit Böschungsvegetation) (60,30)
  - Garten (60,60) / mit Streuobst (45,40)
  - versiegelter Weg
  - Grasweg
  - sonstige Siedlungs- und Infrastrukturfächen

**Informationsgrundlagen**

- Institut für Botanik und Landschaftskunde, Th. Breung, August 2006: Ausbau der B 293 – Ortsumfahrung bei Jöhlingen, Botanisch-landschaftskundliche Untersuchungen, i. A. Dipl.-Ing. B. Stocks + Umweltsicherung und Infrastrukturplanung, Tübingen
- Institut für Botanik und Landschaftskunde, Th. Breung, Juli 2011: Ausbau der B 293 – Ortsumfahrung bei Jöhlingen, Plausibilitätskontrolle der Biotopstrukturtypenkartierung und der vertieften Untersuchungen 2006, i. A. Eberhard + Partner, Konstanz
- Regierungspräsidium Karlsruhe, Mai 2015: Daten aus dem Geoportall Raumordnung Baden-Württemberg - Flächennutzungsplan der Gemeinde Walzbachtal, Stand 2, Fortschreibung vom 15. März 2012, zus. 2. Änderung Aug. 2018



**REGIERUNGSPRÄSIDIUM  
KARLSRUHE**

Straßenbauverwaltung Baden-Württemberg  
Straße: B 293 Jöhlingen  
Nächster Ort: Karlsruhe

Unterlage 19.7

**B 293 neu**  
Karte 1b: Realnutzung -  
Biotopstruktur 2011

**Ortsumfahrung (OU) Jöhlingen**

**Umweltverträglichkeitsstudie (UVS)**

Maßstab (in Original)  
1 : 10.000

**DIPL.- ING. BURCHARD STOCKS**

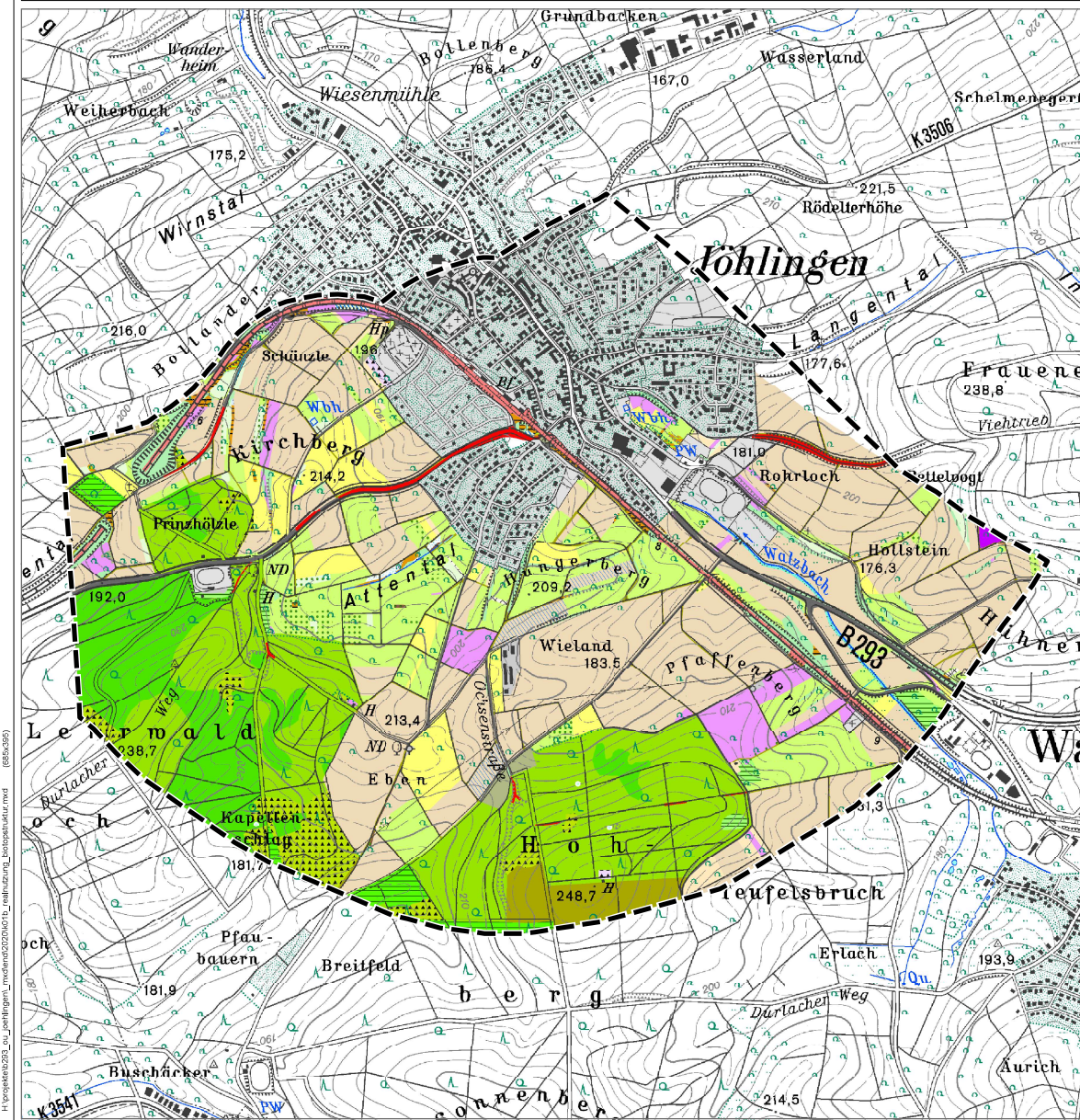
**UMWELTSICHERUNG + INFRASTRUKTURPLANUNG**

Geolstr. 12 / 72072 Tübingen FÖN: 07071/401363 FAX: 07071/407364

email: stocks@stocks-lsip.de



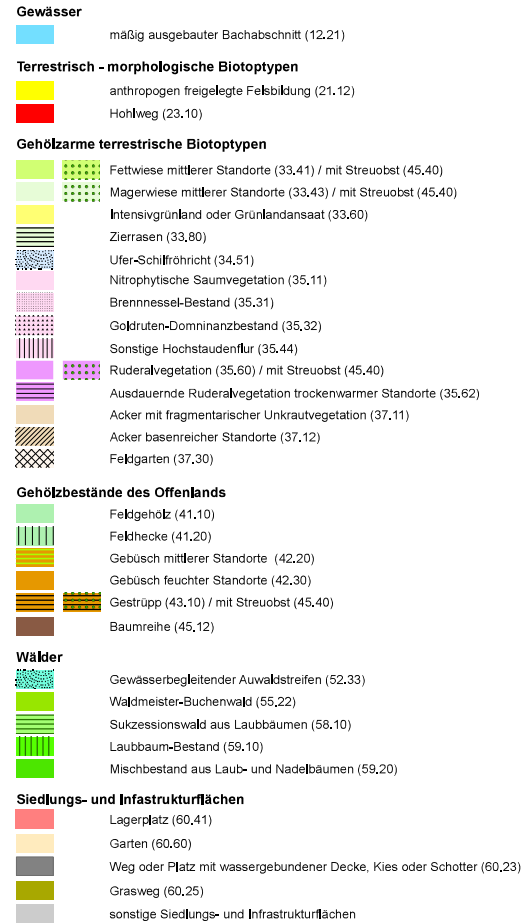
Geobasisdaten © Landesamt für Geoinformation und Landentwicklung Baden-Württemberg,  
www.lgl-bw.de, Az. 2851\_9-1/19



H:\projekte\293\_neu\_joehlingen\mve\mve\02\03\K11\_01\realnutzung\_biotopstruktur.rvt (8/8/2020)

Karte 1c: Realnutzung - Biotopstruktur 2019

**Biotoptypen 2019 im Korridor der Vorzugsvariante**



**Informationsgrundlagen**

- Institut für Botanik und Landschaftskunde, Th. Breung, Juli 2011: Ausbau der B 293 – Ortsumfahrung bei Jöhlingen; Plausibilitätskontrolle der Biotopstrukturtypenkartierung und der verteilten Untersuchungen 2006; I. A. Eberhard + Partner, Konstanz
- Institut für Botanik und Landschaftskunde, Th. Breung, Feb. 2020: Ausbau der B 293 – Ortsumfahrung bei Jöhlingen; Aktualisierung der Biotopstrukturtypenkartierung und Erfassung der Vorkommen geschützter Arten; I. A. Eberhard + Partner, Konstanz
- Regierungspräsidium Karlsruhe, Mai 2015: Daten aus dem Geoportall Raumordnung Baden-Württemberg - Flächennutzungsplan der Gemeinde Walzbachtal, Stand 2, Fortschreibung vom 15. März 2012, zus. 2. Änderung Aug. 2018



**REGIERUNGSPRÄSIDIUM  
KARLSRUHE**

Straßenbauverwaltung Baden-Württemberg  
Straßen: B 293 Jöhlingen  
Nächster Ort: Karlsruhe

Unterlage 19.7

**B 293 neu**  
**Ortsumfahrung (OU) Jöhlingen**  
Umweltverträglichkeitsstudie (UVS)

Karte 1c: Realnutzung - Biotopstruktur 2019

Maßstab (in Original)  
1 : 10.000

**DIPL.-ING. BURCHARD STOCKS**

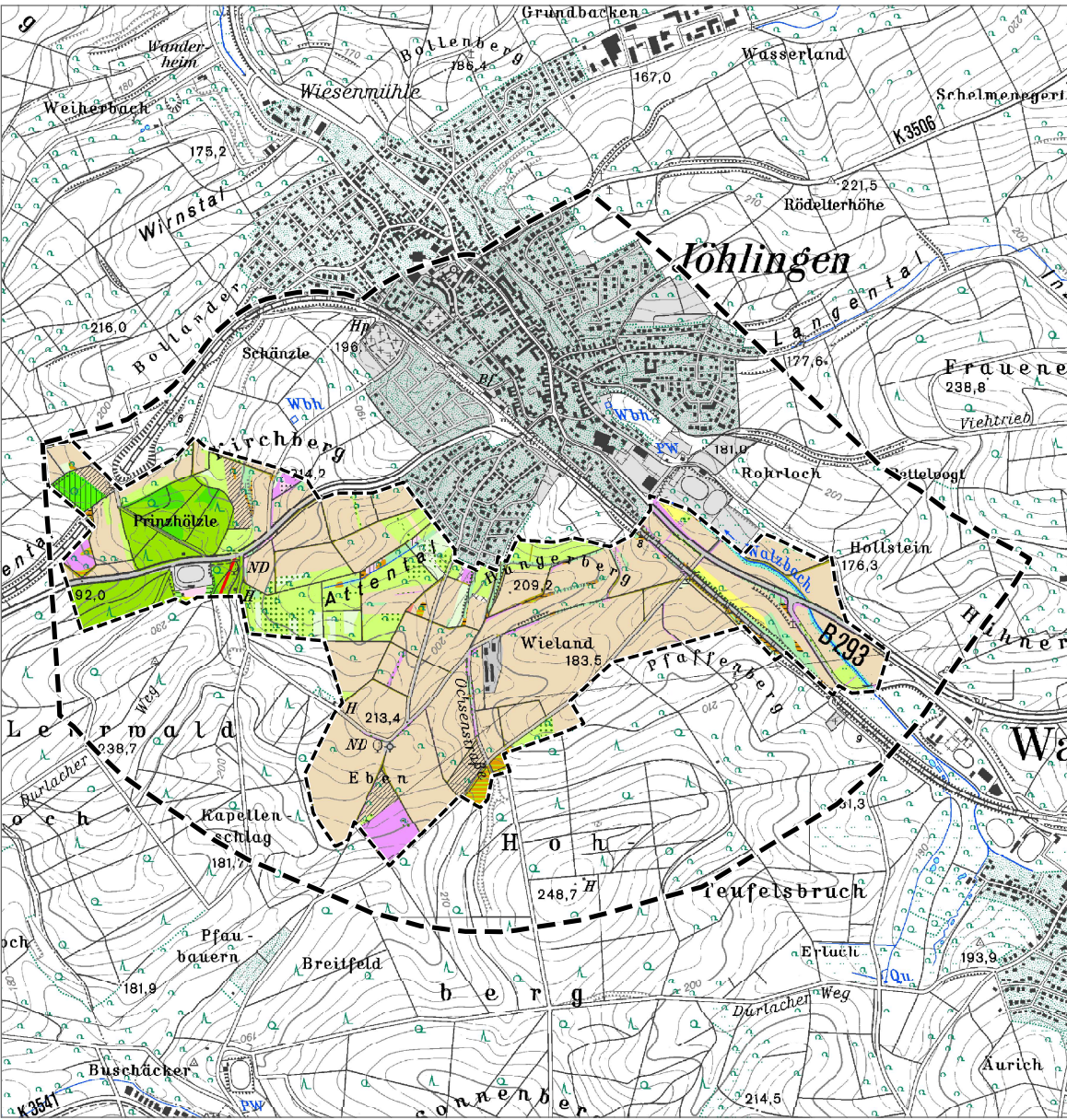
**UMWELTSICHERUNG + INFRASTRUKTURPLANUNG**

Geolstr. 12 / 72072 Tübingen FÖN: 07071/40383 FAX: 07071/407364

email: stocks@stocks-lsip.de



Geobasisdaten © Landesamt für Geoinformation und Landentwicklung Baden-Württemberg, www.lgl-bw.de, Az. 2851\_9-1/19



**Sonstige Informationen**

- Untersuchungsraum
- 2019 aktualisierte Kartierung



H:\projekte\293\_ou\_joehlingen\mvelement\02\01\01\01\_c\_realtung\_biotopstruktur\_kartierung\_2019.mxd (855339)

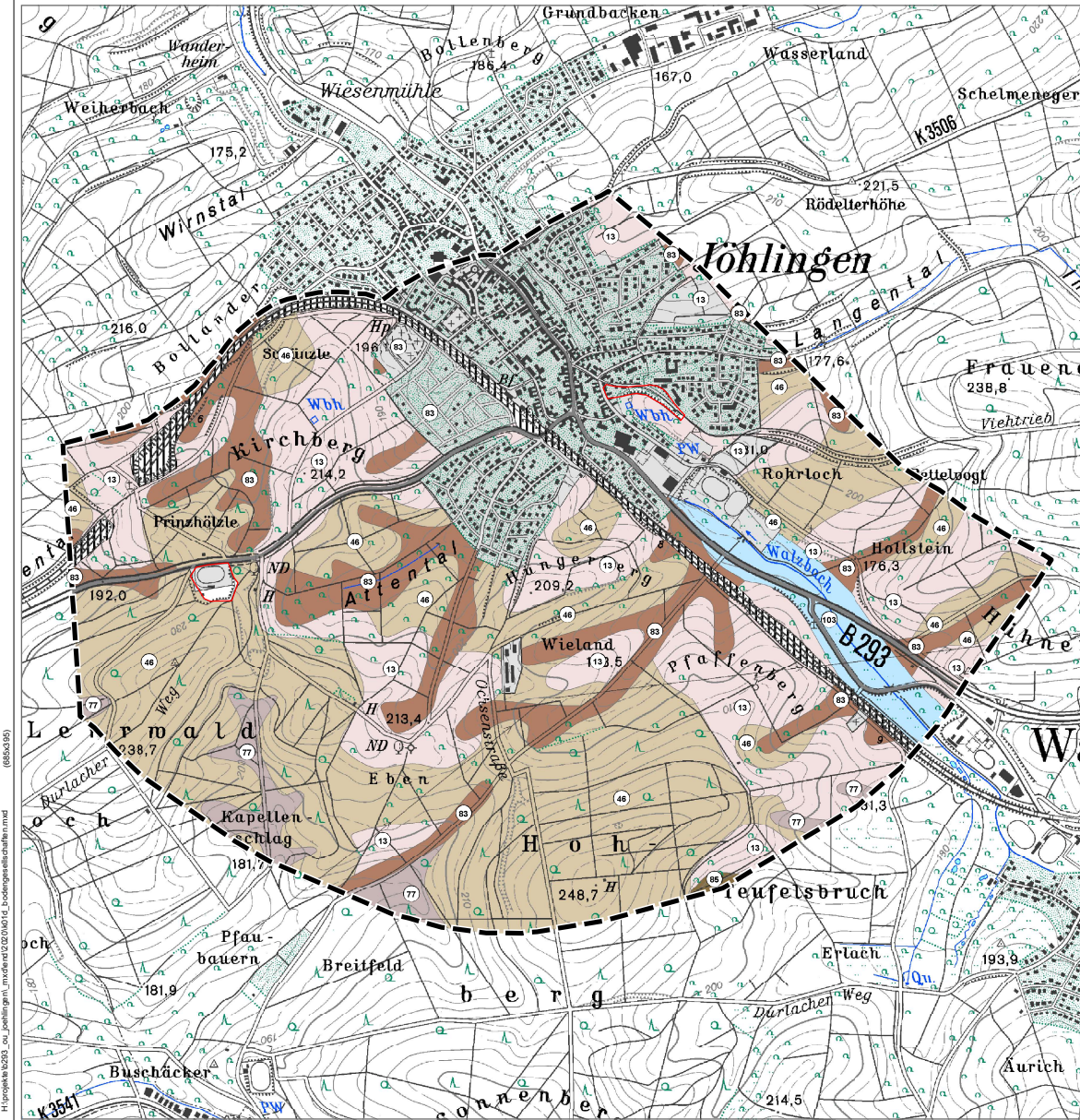
Karte 1d: Bodengesellschaft

Bodenkarte Baden-Württemberg (BK50), M 1: 50.000

- 13 Pararendzina und Parabraunerde-Pararendzina aus Löss
- 46 Parabraunerde aus würmzeitlichem Löss
- 77 Braunerde-Hafnásse pseudogley aus würmzeitlichem Schwemmlöss
- 83 Tiefes kalkreiches Kolluvium aus holozänen Abschwemmassen
- 85 Pseudogley-Kolluvium aus holozänen Abschwemmassen
- 103 Kalkhaltiger Brauner Auenboden aus Auenlehm

Sonstige Informationen

- Rohstoffabbau
- Siedlungsfläche Bestand / Planung
- Hauptverkehrsstraße
- Bahnanlage
- Untersuchungsraum



Informationsgrundlagen

- Regierungspräsidium Freiburg, Abt 9 / LGRB: Bodenkarte von Baden-Württemberg, M 1:50.000, digitaler Datensatz, Bereitstellung Mai 2015
- Regierungspräsidium Karlsruhe, Mai 2015: Daten aus dem Geoportal Raumordnung Baden-Württemberg - Flächennutzungsplan der Gemeinde Walzbachtal, Stand 2, Fortschreibung vom 15. März 2012, zus. 2, Änderung Aug. 2018



REGIERUNGSPRÄSIDIUM  
KARLSRUHE

Strassenbauverwaltung Baden-Württemberg  
Strasse: B 293 Jöhlingen  
Nächster Ort: Karlsruhe

Unterlage 19.7

**B 293 neu**  
**Ortsumfahrung (OU) Jöhlingen**  
Umweltverträglichkeitsstudie (UVS)

Karte 1d: Bodengesellschaft



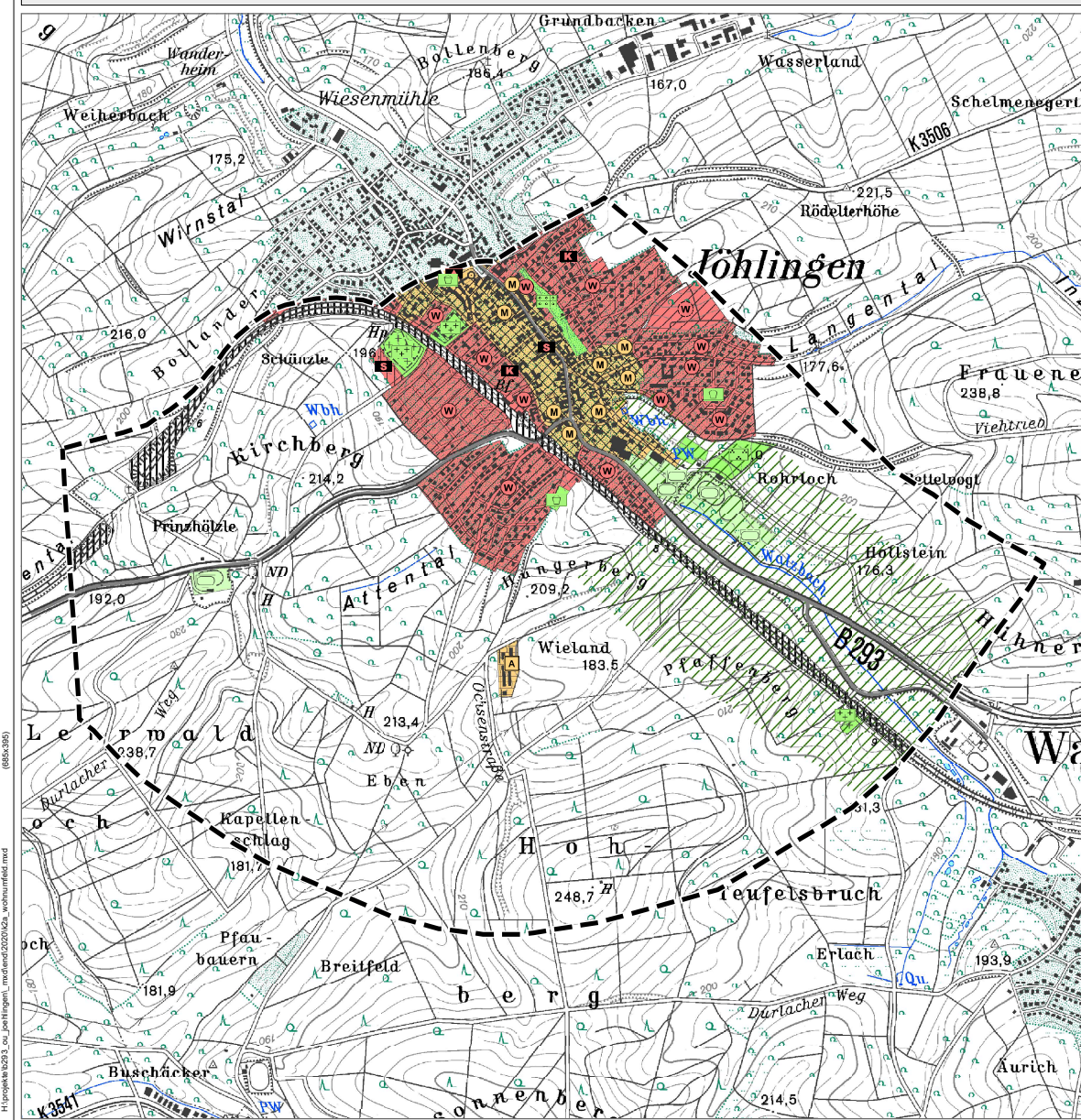
DIPL.-ING. BURCHARD STOCKS

UMWELTSICHERUNG - INFRASTRUKTURPLANUNG  
Görlstr. 22 / 72072 Tübingen FON: 07071407363 FAX: 07071407364  
email: stocks@stocks-usip.de



Geobasisdaten © Landesamt für Geoinformation und Landentwicklung Baden-Württemberg,  
www.lgl-bw.de, Az. 2851\_9-1/19

Umweltverträglichkeitsstudie (UVS) Planung B 293 neu / OU Jöhlingen



**Karte 2a: Schutzgut Mensch**  
 - Wohnen / Wohnumfeld  
 - Regionale Siedlungs- und Freiraumstruktur

**Wohnen / Wohnumfeldnutzung**

- Bestand / Planung**
- Wohnbaufläche
  - gemischte Baufläche
  - Gemeinbedarfsfläche
  - Sondergebiet
  - Grünfläche
  - Friedhof
  - Dauerkleingärten
  - Parkanlage
  - Sportplatz
  - Spielplatz

**Empfindliche Einrichtungen**

- Seniorenzentrum
- Kindergarten
- Schule

**Regionale Siedlungs- / Freiraumstruktur**

- Grünzäsur
- Empfindlichkeit gegenüber Flächeninanspruchnahme, Zerschneidung / Störung funktionaler Zusammenhänge und Verfürmung**

- sehr hoch
- hoch
- mittel

**Empfindlichkeit gegenüber Schadstoffeintrag**

generell hoch

**Sonstige Informationen**

- Hauptverkehrsstraße
- Bahnanlage
- Untersuchungsraum

**Informationsgrundlagen**

- Regierungspräsidium Karlsruhe, Mai 2015: Daten aus dem Geoportall Raumordnung Baden-Württemberg - Flächennutzungsplan der Gemeinde Walzbachtal, Stand 2, Fortschreibung vom 15. März 2012, zus. 2, Änderung Aug. 2018
- Adressverzeichnis der sogen. empfindlichen Einrichtungen gemäß Internetauftritt der Gemeinde Walzbachtal
- Regionalverband Mittlerer Oberrhein, 2003: Regionalplan Mittlerer Oberrhein



**REGIERUNGSPRÄSIDIUM  
 KARLSRUHE**

Straßenbauverwaltung Baden-Württemberg  
 Straße: 8 293 Jöhlingen  
 Nächster Ort: Karlsruhe

Unterlage 19.7

**B 293 neu**  
**Ortsumfahrung (OU) Jöhlingen**

Karte 2a: Schutzgut Mensch  
 - Wohnen / Wohnumfeld  
 - Regionale Siedlungs-  
 und Freiraumstruktur

Umweltverträglichkeitsstudie (UVS)

Maßstab (in Original)  
 1 : 11.000

**DIPL.- ING. BURCHARD STOCKS**



**UMWELTSICHERUNG + INFRASTRUKTURPLANUNG**

Geolstr. 12 / 72072 Tübingen FÖN: 07071407363 FAX: 07071407364

email: stocks@stocks-lsip.de

Geobasisdaten © Landesamt für Geoinformation und Landentwicklung Baden-Württemberg,  
 www.lgl-bw.de, Az.: 2851.9-1/19

H:\projekte\B293\_ou\_joehlingen\mofend\2020\02a\_wohnumfeld.mxd  
 68539361  
 Februar 2020

Umweltverträglichkeitsstudie (UVS) Planung B 293 neu / OU Jöhlingen

Karte 2b: Schutzgut Mensch - Erholungsnutzung

Erholungsflächen

- Landschaftsschutzgebiet
- Erholungswald Stufe 1a
- Erholungswald Stufe 1b
- Erholungswald Stufe 2
- Siedlungsnaher Erholungsbereich
- Zugang Wohnen / siedlungsnaher Erholungsbereich

Erholungsinfrastruktur

- Regionaler Wanderweg / Hauptwanderweg des Odenwaldclubs
- Regionaler Radwanderweg
- darüber hinausgehende lokale Wander- und Radwegausweisung
- (Wander-)Parkplatz
- Schutzhütte
- Aussichtspunkt

Sonstige Informationen

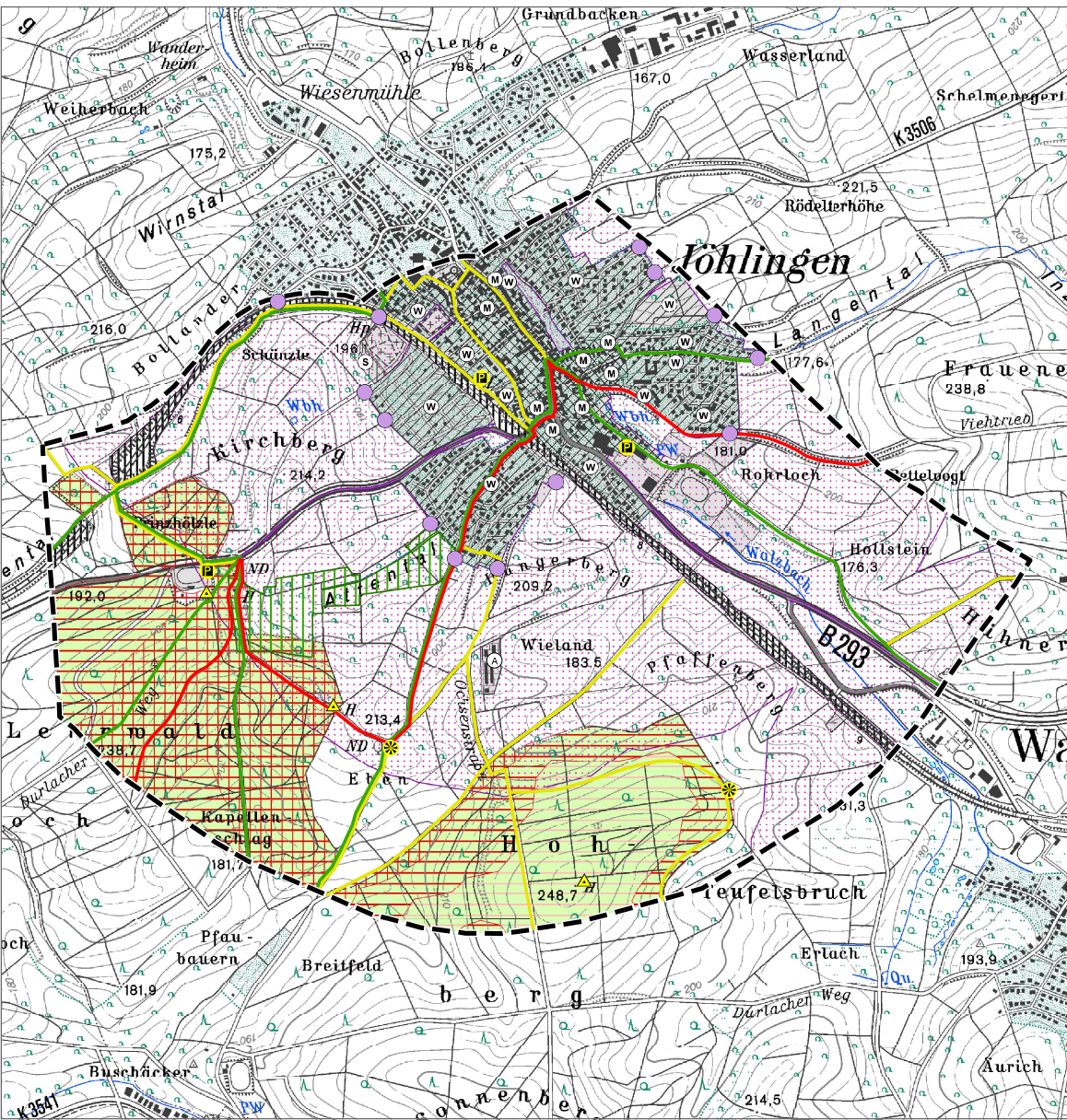
- Siedlungsfläche Bestand / Planung
- Hauptverkehrsstraße
- Bahnanlage
- Untersuchungsraum


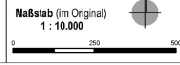
Flächennutzungsplan

- Bestand / Planung
- Wohnbaufläche
  - Gemischte Baufläche
  - Sonderbaufläche
  - Fläche für den Gemeinbedarf
  - Grünfläche
  - Außenbereichsbebauung / Landwirtschaft

Informationsgrundlagen

- Landesanstalt für Umwelt, Messungen und Naturschutz Baden-Württemberg (LUBW): Daten aus dem räumlichen Informations- und Planungssystem (RIPS), Datenabruf 2006 und Aktualisierung 2015: Schutzgebietsausweisungen
- Forstliche Versuchs- und Forschungsanstalt Baden-Württemberg (FVA), Freiburg: Waldfunktionenkarte, digitaler Datensatz, Datenabruf 2006 und Okt. 2019
- Regionale und lokale Rad-, Wander- und Freizeitkarten
- Ortsbegehung
- Regierungspräsidium Karlsruhe, Mai 2015: Daten aus dem Geoportal Raumordnung Baden-Württemberg - Flächennutzungsplan der Gemeinde Walzbachtal, Stand 2, Fortschreibung vom 15. März 2012, zus. 2. Änderung Aug. 2018



|                                                                                                                                                                                                                   |                                                                        |
|-------------------------------------------------------------------------------------------------------------------------------------------------------------------------------------------------------------------|------------------------------------------------------------------------|
|  <b>REGIERUNGSPRÄSIDIUM<br/>KARLSRUHE</b>                                                                                     |                                                                        |
| Straßenbauverwaltung Baden-Württemberg<br>StraÙe: 8 293 Jöhlingen<br>Nächster Ort: Karlsruhe                                                                                                                      | Unterlage 19.7<br><br>Karte 2b: Schutzgut Mensch<br>- Erholungsnutzung |
| <b>B 293 neu</b><br><b>Ortsumfahrung (OU) Jöhlingen</b><br><br>Umweltverträglichkeitsstudie (UVS)                                                                                                                 |                                                                        |
| Maßstab (im Original)<br>1 : 10.000<br>                                                                                      |                                                                        |
| <b>DIPL.- ING. BURCHARD STOCKS</b><br>UMWELTSICHERUNG + INFRASTRUKTURPLANUNG<br><small>Geolstr. 12 / 72072 Tübingen   FON: 07071407363 FAX: 07071407364<br/>                 email: stocks@stocks-usip.de</small> |                                                                        |
| Geobasisdaten © Landesamt für Geoinformation und Landentwicklung Baden-Württemberg,<br>www.lgl-bw.de, Az. 2851,9-1/19                                                                                             |                                                                        |







68839591  
 H:\projekte\6293\_ou\_joehlingen\_umf\mordend\2010\02b\_erholung.mxd  
 Februar 2020



Umweltverträglichkeitsstudie (UVS) Planung B 293 neu / OU Jöhlingen


Karte 3a: Schutzgut Tiere, Pflanzen und biologische Vielfalt - Geschützte Flächen und Strukturen

Rechtliche Festsetzungen


-  Landschaftsschutzgebiet
-  Flächenhaftes Naturdenkmal
-  Punktuell Naturdenkmal
-  FFH-Gebiet
-  Gesetzlich geschütztes Biotop nach § 33 NatSchG BW (Erfassung LUBW)
-  Gesetzlich geschütztes Biotop nach § 30a LWaldG (Erfassung FVA)

(Nummerierung siehe Text)  
Hinweis: siehe hierzu Karte 3b und 3c


Gesamtplanerische Ausweisung

-  Schutzbedürftiger Bereich für Naturschutz und Landschaftspflege





Fachplanerische Ausweisungen

-  Habitatbaumgruppen

Kommunale Ausweisungen

-  Geschützter Grünbereich

Sonstige Informationen

-  Siedlungsfläche Bestand / Planung
-  Hauptverkehrsstraße
-  Bahnanlage
-  Untersuchungsraum

Informationsgrundlagen

- Landesanstalt für Umwelt, Messungen und Naturschutz Baden-Württemberg (LUBW); Daten aus dem räumlichen Informations- und Planungssystem (RIPS), Datenabruf 2006 und Aktualisierung 2015, 2016 u. 2020; Schutzgebietsausweisungen Natur und Landschaft
- Landesbetrieb Forst Baden-Württemberg (ForstBW), Fachbereich Forsteinrichtung und Forstliche Geoinformation, Datenbereitstellung März 2020; Waldrefugien und Habitatbaumgruppen
- Regionalverband Mittlerer Oberrhein, 2003; Regionalplan Mittlerer Oberrhein
- Regierungspräsidium Karlsruhe, Mai 2015; Daten aus dem Geoportal Raumordnung Baden-Württemberg - Flächennutzungsplan der Gemeinde Walzbachtal
- Stand 2, Fortschreibung vom 15. März 2012, zus. 2, Änderung Aug. 2018



REGIERUNGSPRÄSIDIUM  
KARLSRUHE

Straßenbauverwaltung Baden-Württemberg  
Straße: B 293 Jöhlingen  
Nächster Ort: Karlsruhe

Unterlage 19.7

**B 293 neu**  
**Ortsumfahrung (OU) Jöhlingen**

Umweltverträglichkeitsstudie (UVS)

Karte 3a: Schutzgut Tiere, Pflanzen  
und biologische Vielfalt -  
Geschützte Flächen  
und Strukturen

Maßstab (im Original)  
1 : 10.000

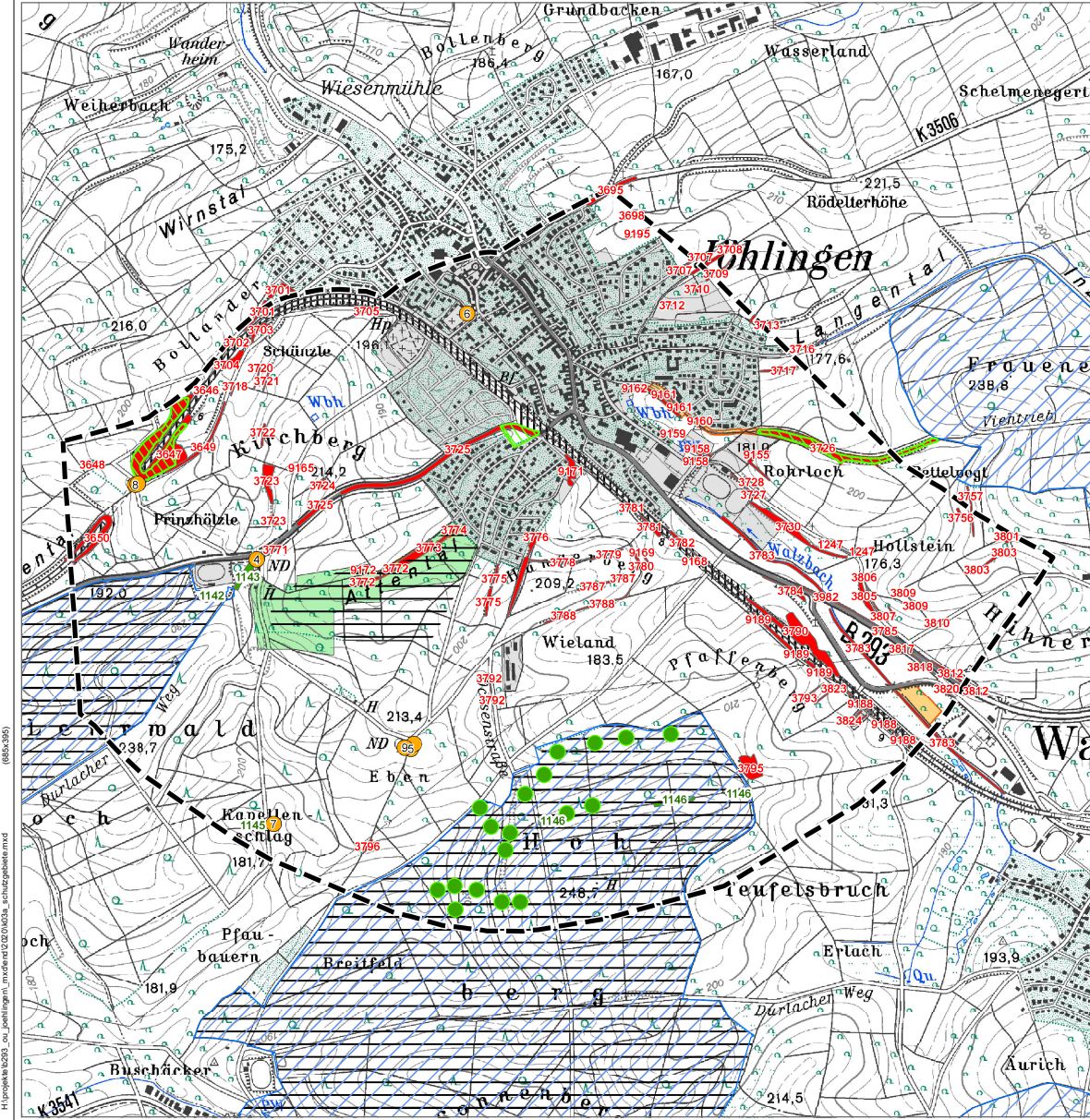


DIPL.-ING. BURCHARD STOCKS

UMWELTSICHERUNG + INFRASTRUKTURPLANUNG  
Görlach, 22 / 72072 Tübingen | FON: 07071407383 FAX: 07071407384  
e-mail: stocks@stocks-usip.de

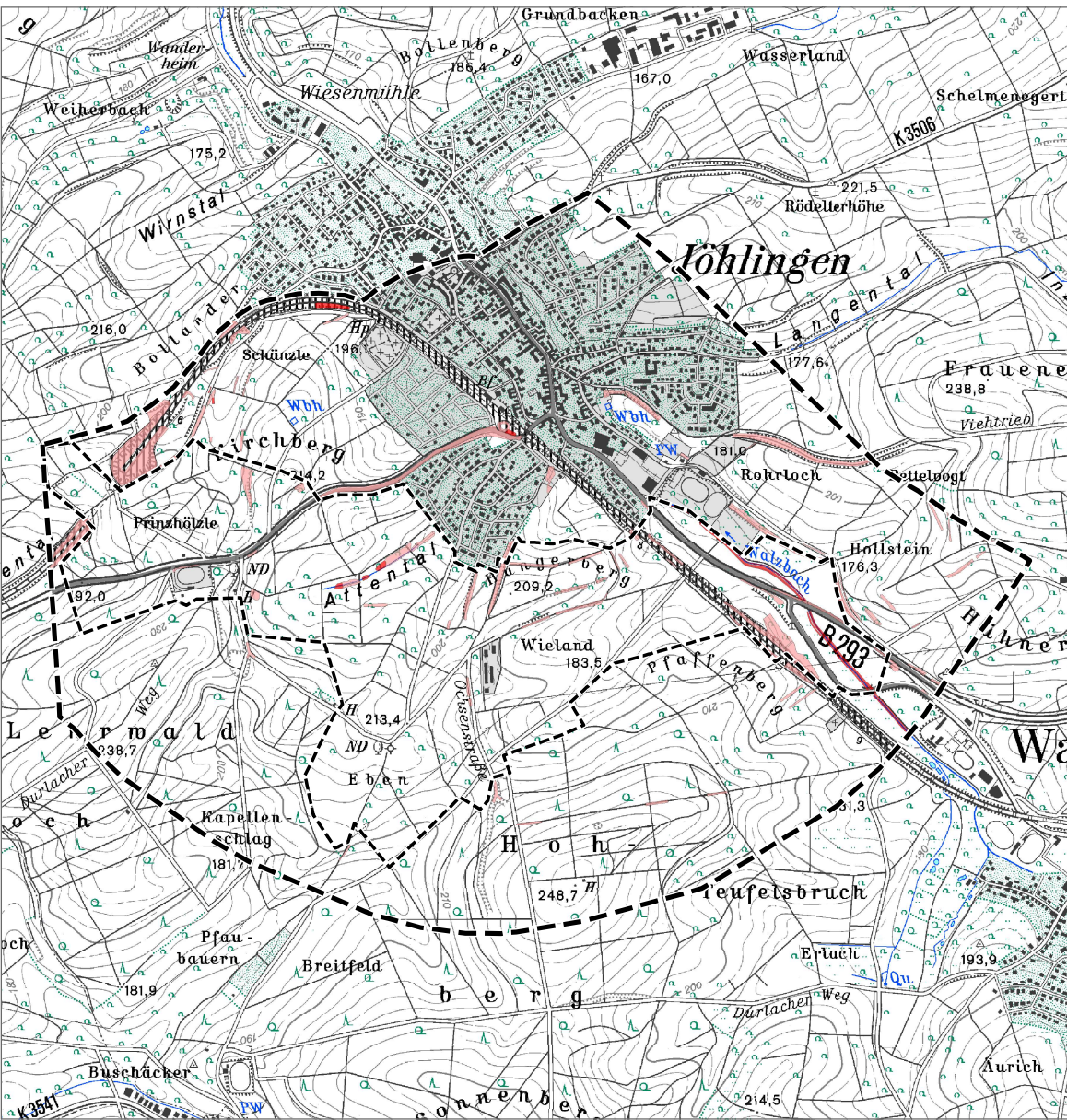


Geobasisdaten © Landesamt für Geoinformation und Landentwicklung Baden-Württemberg,  
www.lgl-bw.de, Az.: 2851\_9-1/19



H:\projekte\k293\_ou\_joehlingen\mxd\entwurf\02\01\03a\_schutzgebiete.mxd

Umweltverträglichkeitsstudie (UVS) Planung B 293 neu / OU Jöhlingen



**Karte 3b: Schutzgut Tiere, Pflanzen und biologische Vielfalt  
- Gesetzlich geschützte Biotope, Erfassung 2011 / 2019**

**Gesetzlich geschützte Biotope nach Kartierung 2011 / 2019**

- nach § 30 BNatSchG geschütztes Biotop
- nach § 33 NatSchG geschütztes Biotop

(siehe hierzu Karte 3a)

**Sonstige Informationen**

- Siedlungsfläche Bestand / Planung
- Hauptverkehrsstraße
- Bahnanlage
- Untersuchungsraum
- 2019 aktualisierte Kartierung



**REGIERUNGSPRÄSIDIUM  
KARLSRUHE**

Straßenbauverwaltung Baden-Württemberg  
Straßen: B 293 Jöhlingen  
Nächster Ort: Karlsruhe

Unterlage 19.7

**B 293 neu  
Ortsumfahrung (OU) Jöhlingen**

Karte 3b: Schutzgut Tiere, Pflanzen  
und biologische Vielfalt -  
Gesetzlich geschützte  
Biotope, Erfassung 2011/2019

**Umweltverträglichkeitsstudie (UVS)**

Maßstab (m Original)  
1 : 10.000

**DIPL.- ING. BURCHARD STOCKS**

**UMWELTSICHERUNG + INFRASTRUKTURPLANUNG**  
Görlstr. 12 / 72072 Tübingen | FON: 07071/407363 | FAX: 07071/407364  
e-mail: stocks@stocks-lsip.de



Geobasisdaten © Landesamt für Geoinformation und Landentwicklung Baden-Württemberg,  
www.lgl-bw.de, Az.: 2851\_9-1/19

**Informationsgrundlagen**

- Institut für Botanik und Landschaftskunde, Th. Breunig, Juli 2011: Ausbau der B 293 – Ortsumfahrung bei Jöhlingen; Plausibilitätskontrolle der Biotopstrukturtypenkartierung und der vertieften Untersuchungen 2006; i, A, Eberhard + Partner, Konstanz
- Institut für Botanik und Landschaftskunde, Th. Breunig, Feb. 2020: Ausbau der B 293 – Ortsumfahrung bei Jöhlingen; Aktualisierung der Biotopstrukturtypenkartierung und Erfassung der Vorkommen geschützter Arten; i, A, Eberhard + Partner, Konstanz
- Regierungspräsidium Karlsruhe, Mai 2015: Daten aus dem Geoportal Raumordnung Baden-Württemberg – Flächennutzungsplan der Gemeinde Walzbachtal, Stand 2. Fortschreibung vom 15. März 2012, zus. 2. Änderung Aug. 2018

H:\projekte\0293\_ou\_joehlingen\_merkmale\02\03\_03\_gfshwz\02\_biotope.mxd (8/8/2019)

Februar 2020

**Karte 3c: Schutzgut Tiere, Pflanzen und biologische Vielfalt  
- FFH-Lebensraumtypen, Erfassung 2011/2019**

**FFH-Lebensraumtypen nach Kartierung 2011 / 2019**

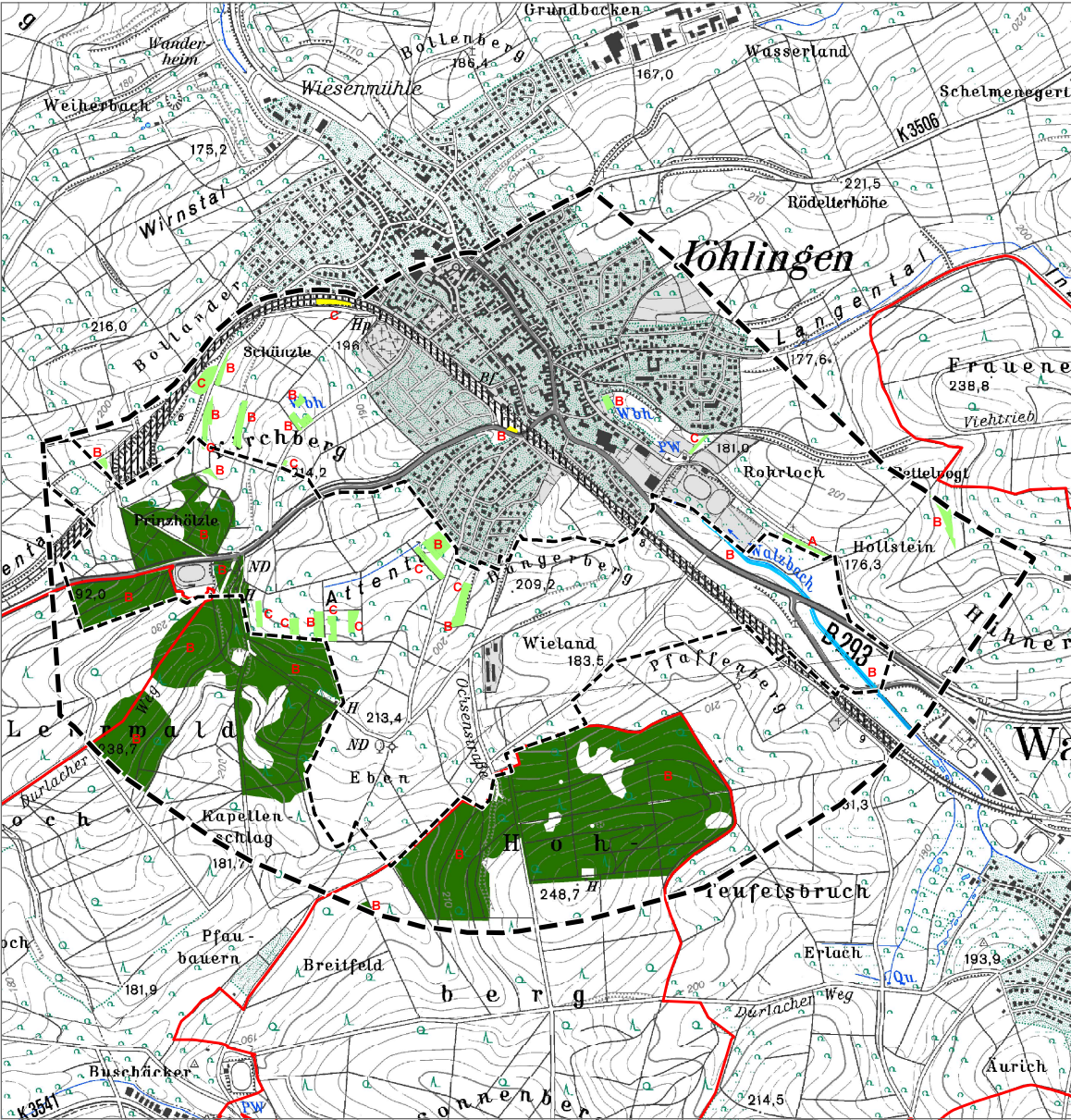
- 6510 - Magere Flachland-Mähwiesen
- 6210 - Naturnahe Kalk-Trockenrasen und deren Verbuchungsstadien
- \*91E0 - Auwälder mit Esche, Erle und Weide
- 9130 - Waldmeister-Buchenwälder

**Erhaltungszustand der FFH-Lebensraumtypen**

- A** hervorragend
- B** gut
- C** durchschnittlich oder beschränkt

**Sonstige Informationen**

- FFH-Gebiet
- Siedlungsfläche Bestand / Planung
- Hauptverkehrsstraße
- Bahnanlage
- Untersuchungsraum
- 2019 aktualisierte Kartierung



**Informationsgrundlagen**

- Institut für Botanik und Landschaftskunde, Th. Breunig, Juli 2011: Ausbau der B 293 – Ortsumfahrung bei Jöhlingen; Plausibilitätskontrolle der Biotopstrukturtypenkartierung und der vertieften Untersuchungen 2006; i. A. Eberhard + Partner, Konstanz
- Institut für Botanik und Landschaftskunde, Th. Breunig, Feb. 2020: Ausbau der B 293 – Ortsumfahrung bei Jöhlingen; Aktualisierung der Biotopstrukturtypenkartierung und Erfassung der Vorkommen geschützter Arten; i. A. Eberhard + Partner, Konstanz
- Landesanstalt für Umwelt, Messungen und Naturschutz Baden-Württemberg (LUBW): Daten aus dem räumlichen Informations- und Planungssystem (RIPS), Datenabruf 2015; Schutzgebietsausweisungen Natura 2000
- Regierungspräsidium Karlsruhe, Mai 2015: Daten aus dem Geoportal Raumordnung Baden-Württemberg - Flächennutzungsplan der Gemeinde Walzbachtal, Stand 2, Fortschreibung vom 15. März 2012, zus. 2, Änderung Aug. 2018



**REGIERUNGSPRÄSIDIUM  
KARLSRUHE**

Straßenbauverwaltung Baden-Württemberg  
Straße: B 293 Jöhlingen  
Nächster Ort: Karlsruhe

Unterlage 19.7

**B 293 neu**  
**Ortsumfahrung (OU) Jöhlingen**

Karte 3c: Schutzgut Tiere, Pflanzen  
und biologische Vielfalt -  
FFH-Lebensraumtypen,  
nach Kartierung 2011/2019

**Umweltverträglichkeitsstudie (UVS)**

Maßstab (m Original)  
1 : 10.000

**DIPL.-ING. BURCHARD STOCKS**



**UMWELTSICHERUNG + INFRASTRUKTURPLANUNG**

Geblatt: 12 / 12072 Tübingen FON: 07071/407363 FAX: 07071/407364




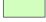

email: stocks@stocks-lsip.de

Geobasisdaten © Landesamt für Geoinformation und Landentwicklung Baden-Württemberg,  
www.lgl-bw.de, Az.: 2851\_9-1/19

Umweltverträglichkeitsstudie (UVS) Planung B 293 neu / OU Jöhlingen

**Karte 3d: Schutzgut Tiere, Pflanzen und biologische Vielfalt**  
 - Bewertung Biotopstruktur 2011/2019  
 - Wertgebende Gefäßpflanzen 2011/2019






**Biotopstrukturtyp**

-  mit hoher bis sehr hoher Bedeutung (Wertstufe 8)
-  mit hoher Bedeutung (Wertstufe 7)
-  mit mittlerer bis hoher Bedeutung (Wertstufen 5-6 und 6)
-  mit geringer bis mittlerer oder mittlerer Bedeutung (Wertstufen 3-4, 4 und 5)
-  ohne, mit sehr geringer oder geringer Bedeutung (Wertstufen 1, 2 und 3)

**Standorte wertgebender Gefäßpflanzen**

- 1 Wiesen-Glockenblume (*Campanula patula*)
- 2 Kornblume (*Centaurea cyanus*)
- 3 Rotes Waldvöglein (*Cephalanthera rubra*)
- 4 Acker-Rittersporn (*Consolida regalis*)
- 5 Breitblättrige Stendelwurz (*Epipactis helleborine*)
- 6 Sichelöhre (*Falcaria vulgaris*)
- 7 Gewöhnliches Filzkraut (*Filago cf. vulgaris*)
- 8 Ranken-Platterbse (*Lathyrus aphaca*)
- 9 Knollen-Platterbse (*Lathyrus tuberosus*)
- 10 Geflecktes Knabenkraut (*Dactylorhiza maculata*)
- 11 Kartäuser-Nelke (*Dianthus carthusianorum*)
- 12 Purgier-Lein (*Linum catharticum*)
- 13 Helm-Knabenkraut (*Orchis militaris*)
- 14 Hohe Schlüsselblume (*Primula elatior*)
- 15 Hain-Salbei (*Salvia cf. nemorosa*)

**Sonstige Informationen**

-  Siedlungsfläche Bestand / Planung
-  Hauptverkehrsstraße
-  Bahnanlage
-  Untersuchungsraum
-  2019 aktualisierte Kartierung

**Informationsgrundlagen**

- Institut für Botanik und Landschaftskunde, Th. Breunig, Juli 2011; Ausbau der B 293 – Ortsumfahrung bei Jöhlingen; Plausibilitätskontrolle der Biotopstrukturtypenkartierung und der vertieften Untersuchungen 2006; I. A. Eberhard + Partner, Konstanz
- Institut für Botanik und Landschaftskunde, Th. Breunig, Feb. 2020; Ausbau der B 293 – Ortsumfahrung bei Jöhlingen; Aktualisierung der Biotopstrukturtypenkartierung und Erfassung der Vorkommen geschützter Arten; I. A. Eberhard + Partner, Konstanz
- Regierungspräsidium Karlsruhe, Mai 2015; Daten aus dem Geoportal Raumordnung Baden-Württemberg – Flächennutzungsplan der Gemeinde Walzbachtal, Stand 2, Fortschreibung vom 15. März 2012, zus. 2. Änderung Aug. 2018



**REGIERUNGSPRÄSIDIUM  
KARLSRUHE**

Straßenbauverwaltung Baden-Württemberg  
 Straße: B 293 Jöhlingen  
 Nächster Ort: Karlsruhe

Unterlage 19.7

**B 293 neu**  
**Ortsumfahrung (OU) Jöhlingen**  
 Umweltverträglichkeitsstudie (UVS)

Karte 3d: Schutzgut Tiere, Pflanzen und biologische Vielfalt  
 - Bewertung Biotopstruktur 2011/2019  
 - Wertgebende Gefäßpflanzen 2011/2019

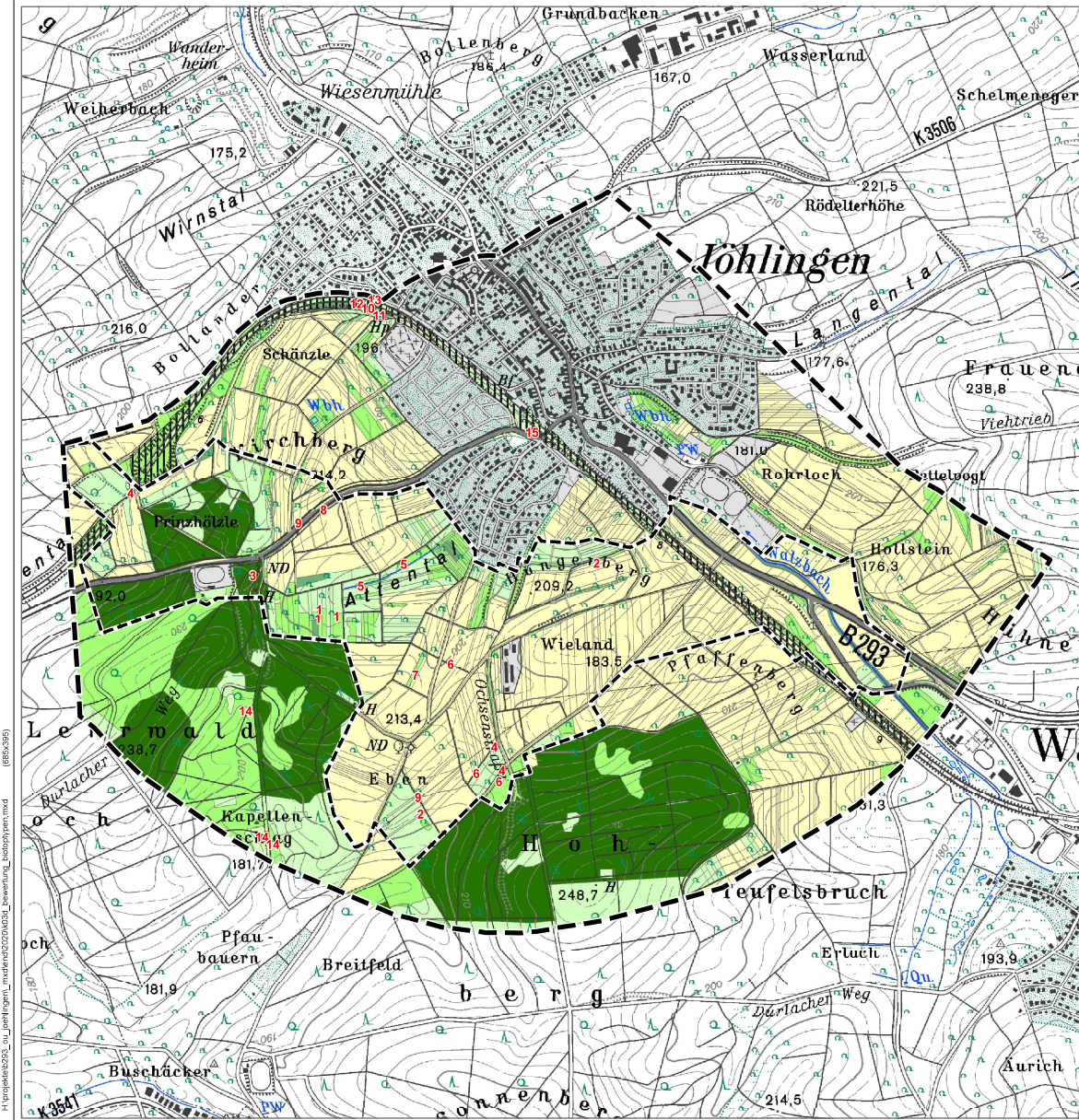
Maßstab (in Original)  
 1 : 10.000

**DIPL.-ING. BURCHARD STOCKS**

**UNWELTSICHERUNG + INFRASTRUKTURPLANUNG**  
 GbH, Lf. 12 / 72072 Tübingen F. 07141/0363 FAX: 07071/407364  
 email: stocks@stocks-lsip.de



Geobasisdaten © Landesamt für Geoinformation und Landentwicklung Baden-Württemberg,  
 www.lgl-bw.de, Az. 2851,9-1/19



H:\projekte\293\_ou\_joehlingen\mxd\2020\03\01\bewertung\_biotopstruktur.mxd  
 (885395)  
 Februar 2020

Umweltverträglichkeitsstudie (UVS) Planung B 293 neu / OU Jöhlingen

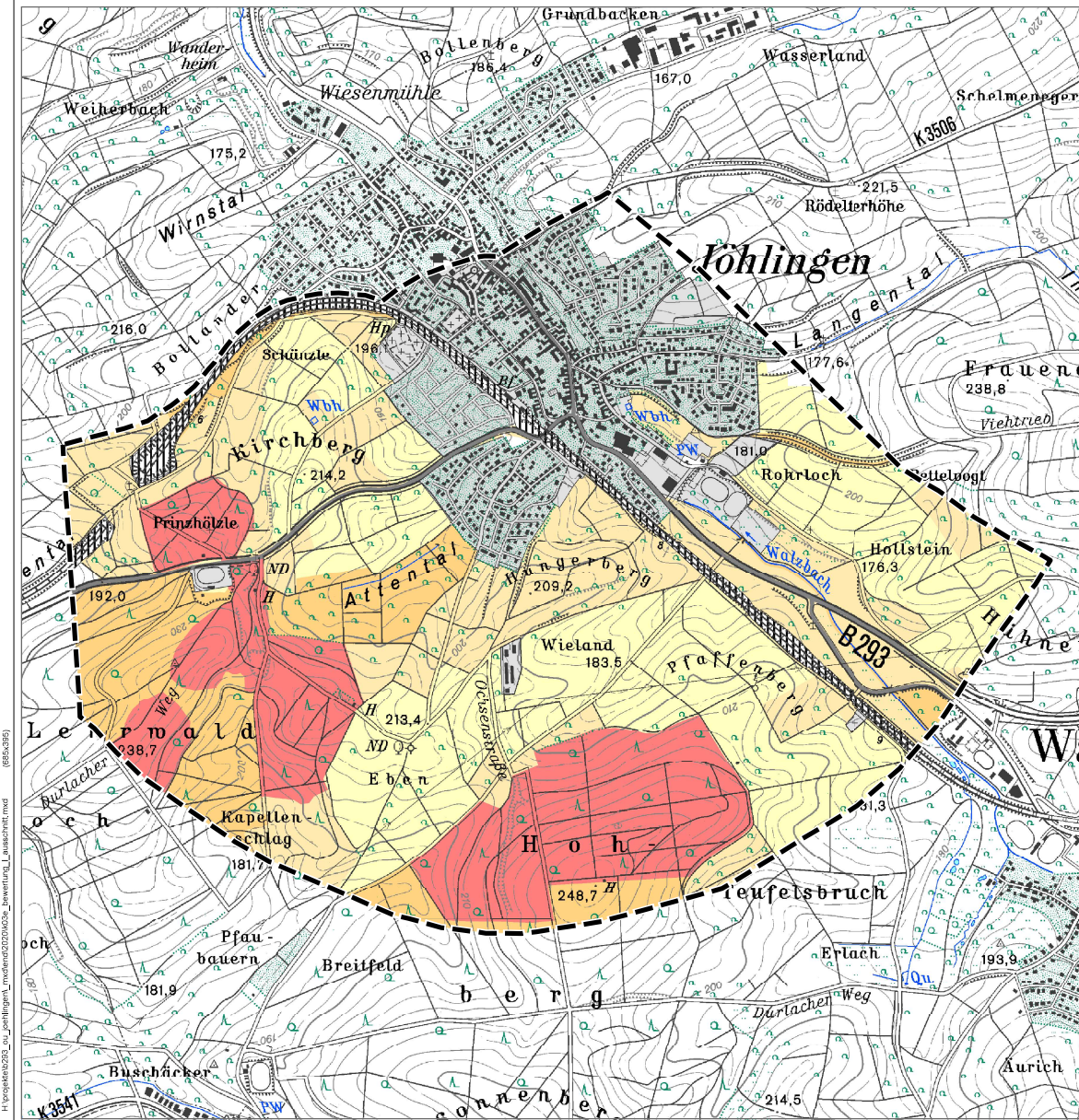
Karte 3e: Schutzgut Tiere, Pflanzen und biologische Vielfalt  
- Zusammenfassende Bewertung Vegetation

Bewertung von Landschaftsausschnitten  
aus vegetationskundlicher Sicht 2011

- sehr hohe Bedeutung (lokale Bedeutung mit guter Ausprägung)
- hohe Bedeutung (lokale Bedeutung oder lokale Bedeutung bis lokale Bedeutung mit guter Ausprägung)
- mittlere Bedeutung (ökologische Ausgleichsfunktion oder ökologische Ausgleichsfunktion bis lokale Bedeutung)
- geringe Bedeutung (ohne besondere ökologische Funktion)

Sonstige Informationen

- Siedlungsfläche Bestand / Planung
- Hauptverkehrsstraße
- Bahnanlage
- Untersuchungsraum



Informationsgrundlagen

- Institut für Botanik und Landschaftskunde, Th. Breunig, Juli 2011: Ausbau der B 293 – Ortsumfahrung bei Jöhlingen; Plausibilitätskontrolle der Biotopstrukturtypenkartierung und der vertieften Untersuchungen 2006, I. A. Eberhard + Partner, Konstanz
- Regierungspräsidium Karlsruhe, Mai 2015: Daten aus dem Geoportal Raumordnung Baden-Württemberg – Flächennutzungsplan der Gemeinde Walzbachtal
- Stand 2. Fortschreibung vom 15. März 2012, zus. 2. Änderung Aug. 2018



REGIERUNGSPRÄSIDIUM  
KARLSRUHE

Straßenbauverwaltung Baden-Württemberg  
Straßen: B 293 Jöhlingen  
Nächster Ort: Karlsruhe

Unterlage 19.7

**B 293 neu**  
Ortsumfahrung (OU) Jöhlingen

Karte 3e: Schutzgut Tiere, Pflanzen  
und biologische Vielfalt –  
Zusammenfassende  
Bewertung Vegetation

Umweltverträglichkeitsstudie (UVS)

Maßstab (m Original)  
1 : 10.000

DIPL.-ING. BURCHARD STOCKS

UMWELTSICHERUNG + INFRASTRUKTURPLANUNG  
GOLDB. 22 / 75072 Tübingen | FON: 07071407383 | FAX: 07071407364  
e-mail: stocks@stocks-usip.de



Geobasisdaten © Landesamt für Geoinformation und Landentwicklung Baden-Württemberg,  
www.lgl-bw.de, Az.: 2851,9-1/19

**Karte 3f: Schutzgut Tiere, Pflanzen und biologische Vielfalt  
- Bewertung Fauna**

**Gesamtbewertung von Lebensraumkomplexen aus faunistischer Sicht**

- Lebensraumkomplex mit regionaler Bedeutung (Wertstufe 7)
- Lebensraumkomplex mit lokaler Bedeutung (Wertstufe 6)

**Informationen zu wertgebenden Arten / Artgruppen im Trassenkorridor**

Revierzentren im Bestand gefährdeter und rückläufiger sowie besonders typischer Brutvogelarten 2019

- Bf Baumfalke
- Bp Baumpieper
- Dg Dorngrasmücke
- Fl Feldlerche
- G Goldammer
- Gr Gartenrotschwanz
- Gs Grauschnapper
- Gü Grünspecht
- Kg Klappergrasmücke
- Msp Mittelspecht
- P Pirol
- Rm Rotmilan
- S Star
- Ssp Schwarzspecht
- Su Sumpfrohrsänger
- T Teichrohrsänger

**Rote-Liste-Status der Brutvögel in Baden-Württemberg**

- stark gefährdet
- gefährdet
- Vorwarnliste
- ungefährdet

**Fledermäuse**

- Quartiere 2019
- ▲ Einzelquartier Graues Langohr
  - Höhlenbaum
  - Gebäudequartier Bartfledermaus

**Hauptsächlich genutzte Flugwege 2019**

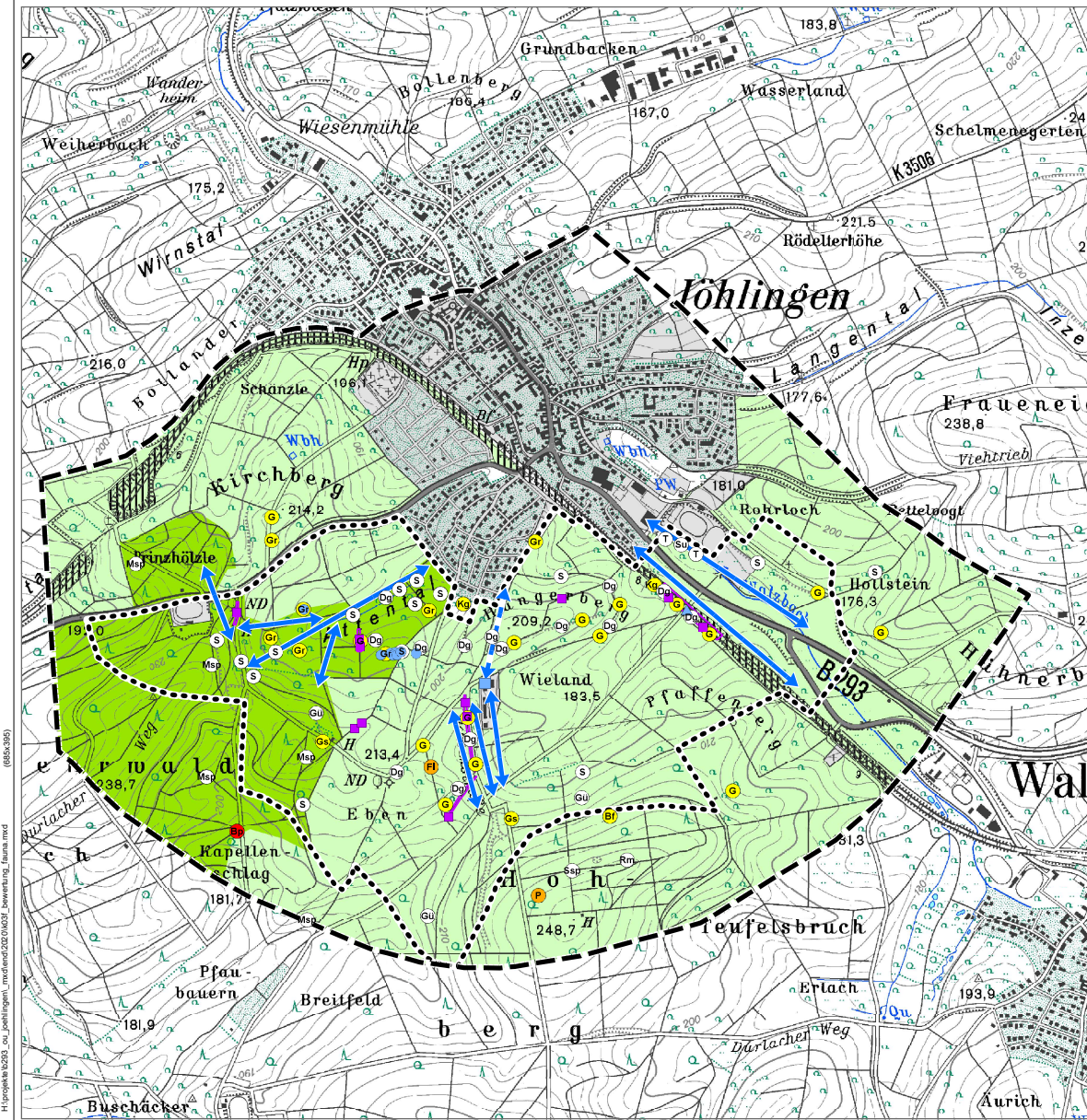
- Nachgewiesene Flugstraßen
- - - Vermutete, aber nicht bestätigte Flugwegverbindung

**Zauneidechse**

- Nachweis Zauneidechse 2015 / 2019
- Lebensstätte Zauneidechse

**Sonstige Informationen**

- Siedlungsfläche Bestand / Planung
- Hauptverkehrsstraße
- Bahnanlage
- Untersuchungsraum
- Untersuchungsgebiet der Brutvogeluntersuchung 2019



**REGIERUNGSPRÄSIDIUM  
KARLSRUHE**

Straßenbauverwaltung Baden-Württemberg  
Straße: B 293 Jöhlingen  
Nächster Ort: Karlsruhe

Unterlage 19.7

**B 293 neu  
Ortsumfahrung (OU) Jöhlingen**

Umweltverträglichkeitsstudie (UVS)

Karte 3f: Schutzgut Tiere, Pflanzen  
und biologische Vielfalt -  
Bewertung Fauna

Maßstab (im Original)  
1 : 10.000

**DIPL.- ING. BURCHARD STOCKS**

UMWELTSICHERUNG + INFRASTRUKTURPLANUNG  
Geolstr. 22 / 72072 Tübingen | FON: 07071/407363 | FAX: 07071/407364  
e-mail: stocks@stocks-usip.de



Geobasisdaten © Landesamt für Geoinformation und Landentwicklung Baden-Württemberg,  
www.lgl-bw.de, Az. 2851,9-1/19

© 2020 Burchard Stocks, Karlsruhe

Marz 2020

**Karte 3g: Schutzgut Tiere, Pflanzen und biologische Vielfalt  
- Biotopverbund**

**Unzerschnittene Funktionsräume (UFR)**

- Trockenlebensraum
  - UFR Kernraum (250m)
  - UFR Großraum (1.500m)
- Feuchtlebensraum
  - UFR Kernraum (250m)
  - UFR Großraum (1.000m)
- Waldlebensraum
  - UFR Kernraum (250m)
  - UFR Großraum (1.000m)

- Großsäuger
  - Lebensraum Großsäuger (1.500m)
- Lebensraumachsen der Funktionsräume
  - Nationale Lebensraumachse (schematische Darstellung)

- Wildtierkorridor**
  - Wildtierkorridor nationaler Bedeutung
  - Querungsabschnitt mittlerer Relevanz

- Sonstige Informationen**
  - Siedlungsfläche Bestand / Planung
  - Hauptverkehrsstraße
  - Bahnanlage
  - Untersuchungsraum

**Informationsgrundlagen**

- Bundesamt für Naturschutz (BfN), 2012: Unzerschnittene Funktionsräume (UFR) / Nationale Lebensraumachsen/-korridore / Hervorragende prioritäre Abschnitte im Bundesfernstraßennetz zur Wiedervernetzung von Lebensräumen; LANIS-Bund
- Bundesamt für Naturschutz, 2012: Lebensraumnetzwerk, Datenbereitstellung Juni 2013
- Forstliche Versuchs- und Forschungsanstalt Baden-Württemberg (FVA), Freiburg, 2010: Generalwildwegeplan
- Regierungspräsidium Karlsruhe, Mai 2015: Daten aus dem Geoportal Raumordnung Baden-Württemberg - Flächennutzungsplan der Gemeinde Walzbachtal, Stand 2. Fortschreibung vom 15. März 2012, zus. 2. Änderung Aug. 2018



**REGIERUNGSPRÄSIDIUM  
KARLSRUHE**

Straßenbauverwaltung Baden-Württemberg  
Straße: B 293 Jöhlingen  
Nächster Ort: Karlsruhe

Unterlage 19.7

**B 293 neu**  
**Ortsumfahrung (OU) Jöhlingen**

Karte 3g: Schutzgut Tiere, Pflanzen  
und biologische Vielfalt -  
Biotopverbund

Umweltverträglichkeitsstudie (UVS)

Maßstab (m Original)  
1 : 10.000

**DIPL.-ING. BURCHARD STOCKS**

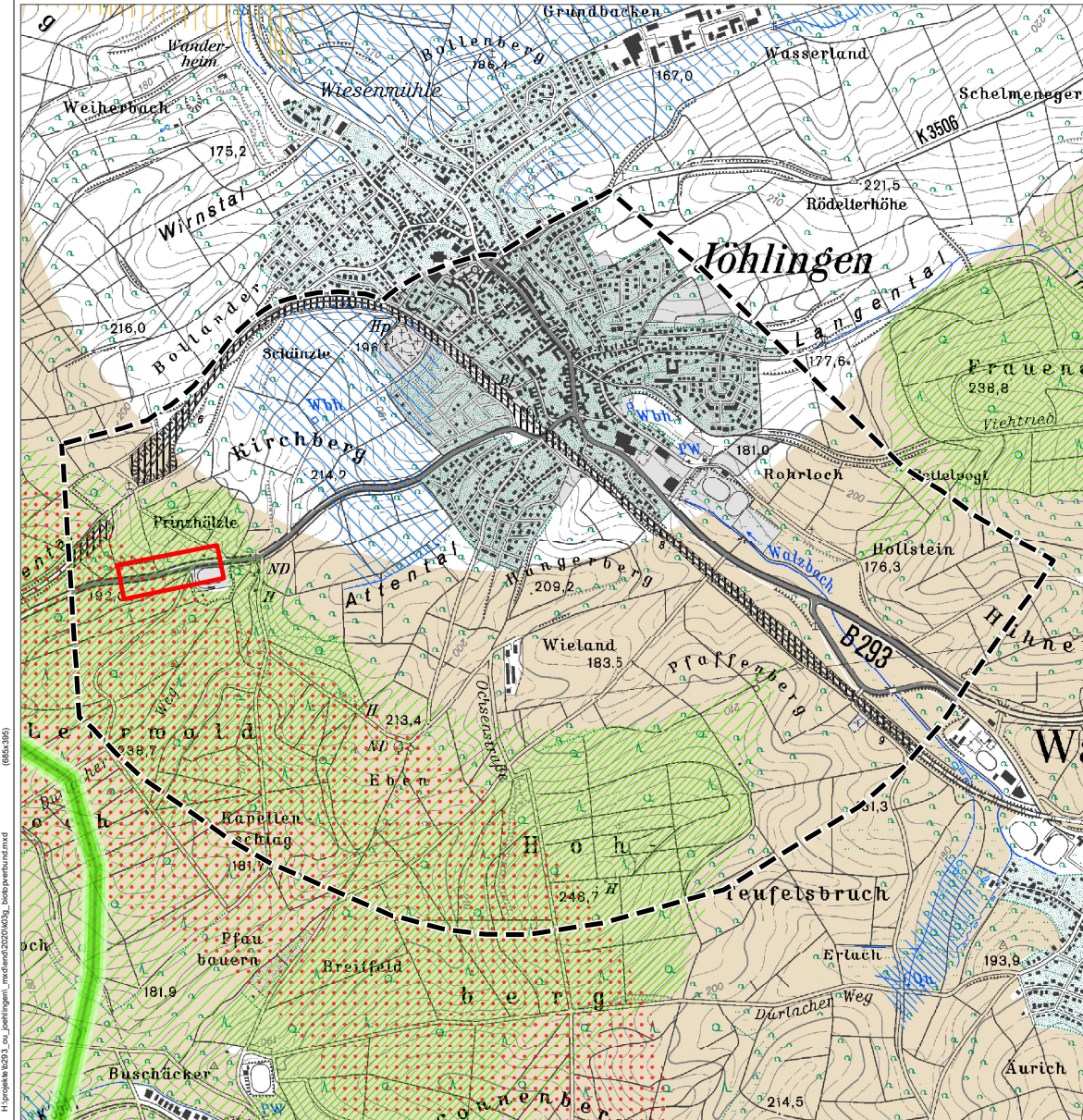
**UMWELTSICHERUNG + INFRASTRUKTURPLANUNG**

Geblatt: 12 / 12072 Tübingen FON: 07071/403263 FAX: 07071/407364

email: stocks@stocks-lsip.de



Geobasisdaten © Landesamt für Geoinformation und Landentwicklung Baden-Württemberg,  
www.lgl-bw.de, Az.: 2851\_9-1/19




H:\projekte\k293\_ou\_joehlingen\mofind\2020\k03g\_biotopverbund.mxd  
 (685x395)  
 Februar 2020


**Karte 4a: Bodennutzung**


**Landwirtschaft**

Fachplanerische Ausweisung: Flurbilanz Stufe 2 / Wirtschaftsfunktionen


 Vorrangflur I

**Gesamtplanerische Ausweisung**

 Schutzbedürftiger Bereich für die Landwirtschaft Stufe 1

 Schutzbedürftiger Bereich für die Landwirtschaft Stufe 2

**Sonstiges**


 Aussiedlerhof

**Forstwirtschaft**

**Fachplanerische Ausweisung**

Erholungswald sowie Immissionsschutzwald siehe unter Karte 2b bzw. 7


**Gesamtplanerische Ausweisung**


 Schutzbedürftiger Bereich für die Forstwirtschaft


 Sonstige Waldfläche

**Sonstige Informationen**

 Siedlungsfläche Bestand / Planung

 Hauptverkehrsstraße

 Bahnanlage

 Untersuchungsraum

**Informationsgrundlagen**

- Landesanstalt für Entwicklung der Landwirtschaft und der ländlichen Räume (LEL), Bereitstellung Nov. 2011; digitaler Datensatz der Flurbilanz / Wirtschaftsfunktionenkarte; Grundlage: ALK, LGL (www.lgl-bw.de), A.: 2851,9-1/19
- Regionalverband Mittlerer Oberrhein, 2003: Regionalplan Mittlerer Oberrhein
- Institut für Botanik und Landschaftskunde, Th. Breunig, Juli 2011: Ausbau der B 293 – Ortsumfahrung bei Jöhlingen; Plausibilitätskontrolle der Biotopstrukturtypenkartierung und der vertieften Untersuchungen 2006; L. A. Eberhard + Partner, Konstanz
- Regierungspräsidium Karlsruhe, Mai 2015: Daten aus dem Geoportal Raumordnung Baden-Württemberg - Flächenutzungsplan der Gemeinde Walzbachtal, Stand 2, Fortschreibung vom 15. März 2012, zus. 2, Änderung Aug. 2018



**REGIERUNGSPRÄSIDIUM  
KARLSRUHE**

Straßenbauverwaltung Baden-Württemberg  
Straße: 8 293 Jöhlingen  
Nächster Ort: Karlsruhe

Unterlage 19.7

**B 293 neu**  
**Ortsumfahrung (OU) Jöhlingen**

Karte 4a: Bodennutzung

Umweltverträglichkeitsstudie (UVS)

Maßstab (in Original)  
1 : 11.000



**DIPL.-ING. BURCHARD STOCKS**

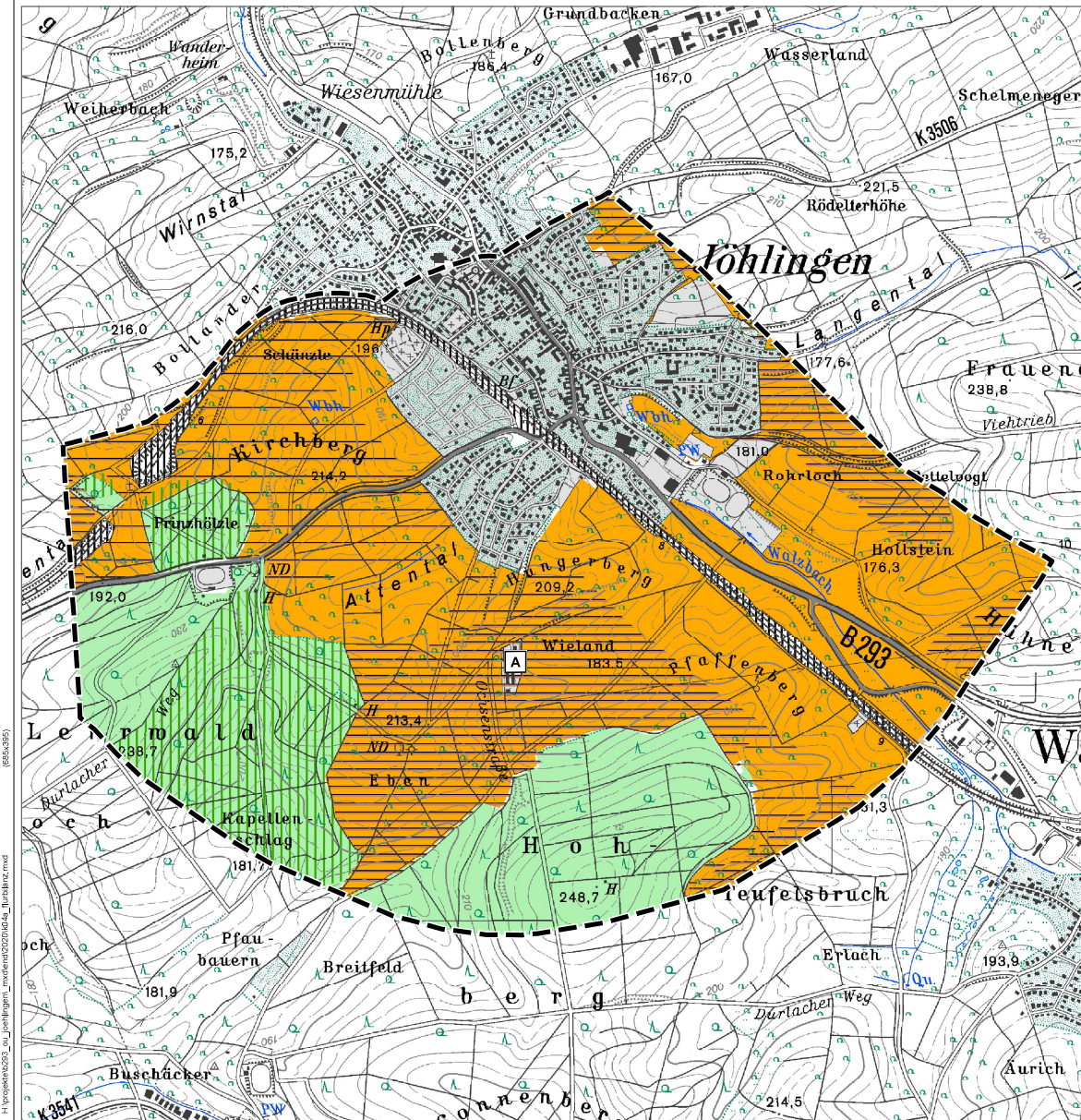
**UMWELTSICHERUNG + INFRASTRUKTURPLANUNG**

Golstr. 12 / 72072 Tübingen FON: 07071/407383 FAX: 07071/407384

e-mail: stocks@stocks-llsp.de



Geobasisdaten © Landesamt für Geoinformation und Landentwicklung Baden-Württemberg,  
www.lgl-bw.de, Az.: 2851,9-1/19



H:\projekte\293\_ou\_joehlingen\umwv\m\2016\4a\_ill\bilanz.mxd (8553935)

Februar 2020







**Karte 4c: Schutzgut Boden -  
Natürliche Bodenfruchtbarkeit**





**Natürliche Bodenfruchtbarkeit**

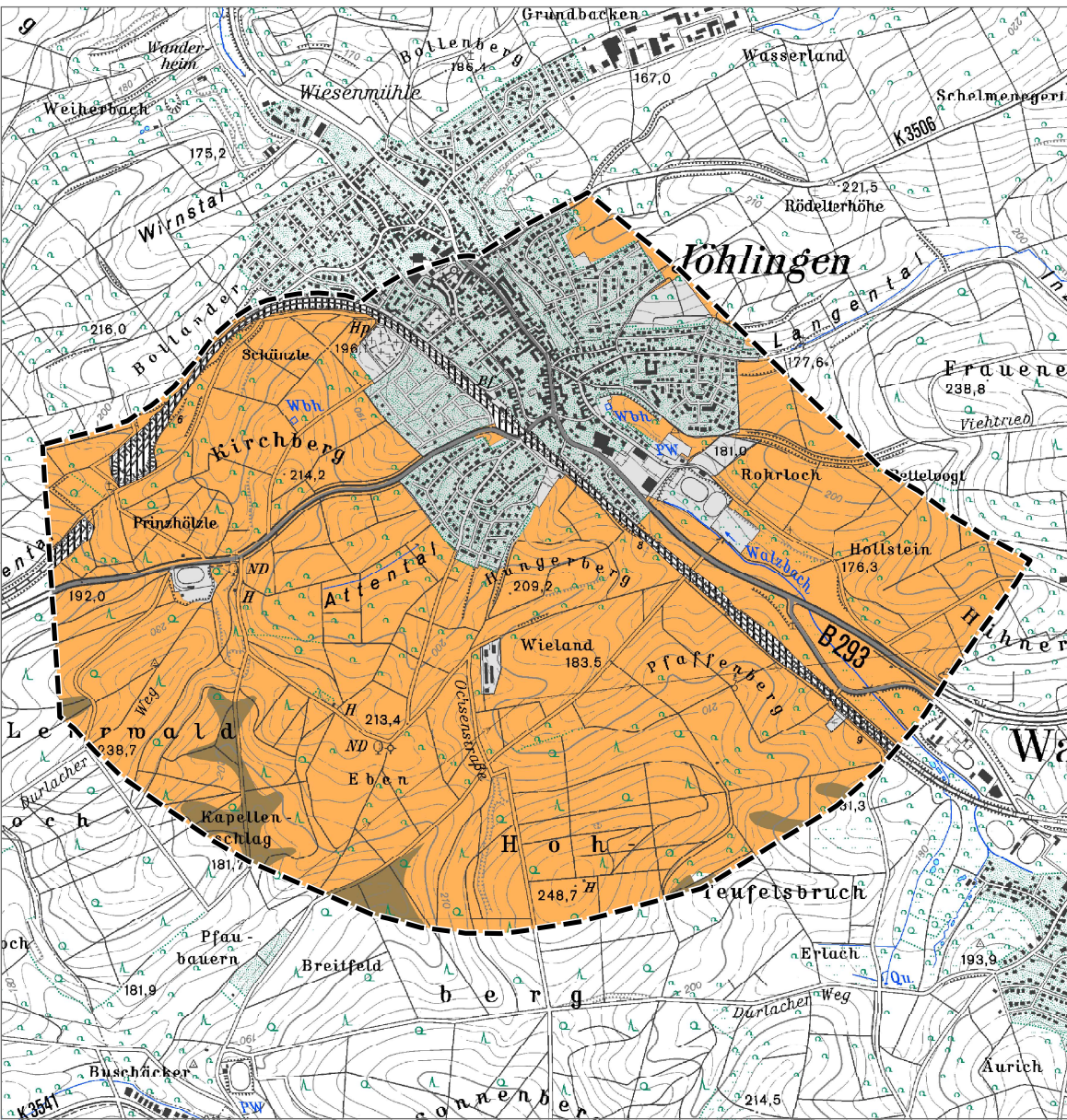
(Bewertung auf Grundlage der Kombination BK50 / BSK gemäß „Heft 23“)

-  sehr hoch (Bewertungsklasse 4)
-  hoch (Bewertungsklasse 3)

Hinweis: Bei Differenz der Bewertungen gemäß BK50 und BSK ≥ 2 Klassen wird die i.d.R. höhere Bewertungsstufe nach BK50 dargestellt

**Sonstige Informationen**

-  Siedlungsfläche Bestand / Planung
-  Hauptverkehrsstraße
-  Bahnanlage
-  Untersuchungsraum



**Informationsgrundlagen**

- Regierungspräsidium Freiburg, Abt 9 / LGRB: Bodenkarte von Baden-Württemberg, M 1:50,000 (BK50), digitaler Datensatz, Bereitstellung Mai 2015
- Regierungspräsidium Freiburg, Abt 9 / LGRB: Digitale Bodenschätzungsdaten von Baden-Württemberg (BSK), digitaler Datensatz, Bereitstellung Dezember 2011
- Landesanstalt für Umwelt, Messungen und Naturschutz Baden-Württemberg (LUBW), 2010: Bewertung von Boden nach ihrer Leistungsfähigkeit, Leitfaden für Planungen und Gestattungsverfahren: Bodenschutz, H.23
- Regierungspräsidium Karlsruhe, Mai 2015: Daten aus dem Geoportal Raumordnung Baden-Württemberg - Flächennutzungsplan der Gemeinde Walzbachtal, Stand 2, Fortschreibung vom 15. März 2012, zus. 2. Änderung Aug. 2018



**REGIERUNGSPRÄSIDIUM  
KARLSRUHE**

Straßenbauverwaltung Baden-Württemberg  
8 293 Jöhlingen  
Nächster Ort: Karlsruhe

Unterlage 19.7

**B 293 neu**  
**Ortsumfahrung (OU) Jöhlingen**

Karte 4c: Schutzgut Boden -  
Natürliche  
Bodenfruchtbarkeit

Umweltverträglichkeitsstudie (UVS)



**DIPL.- ING. BURCHARD STOCKS**

**UMWELTSICHERUNG + INFRASTRUKTURPLANUNG**

Geolstr. 22 / 72072 Tübingen | FON: 07071/407363 | FAX: 07071/407364

email: stocks@stocks-usip.de



Geobasisdaten © Landesamt für Geoinformation und Landentwicklung Baden-Württemberg,  
www.lgl-bw.de, Az.: 2851.9-1/19

H:\projekte\293\_ou\_joehlingen\_merkmale\02\DK\K4c\_boden\_natfrucht.mxd  
(855039)

**Karte 4d: Schutzgut Boden - Ausgleichskörper im Wasserkreislauf**

**Bedeutung als Ausgleichskörper im Wasserkreislauf**

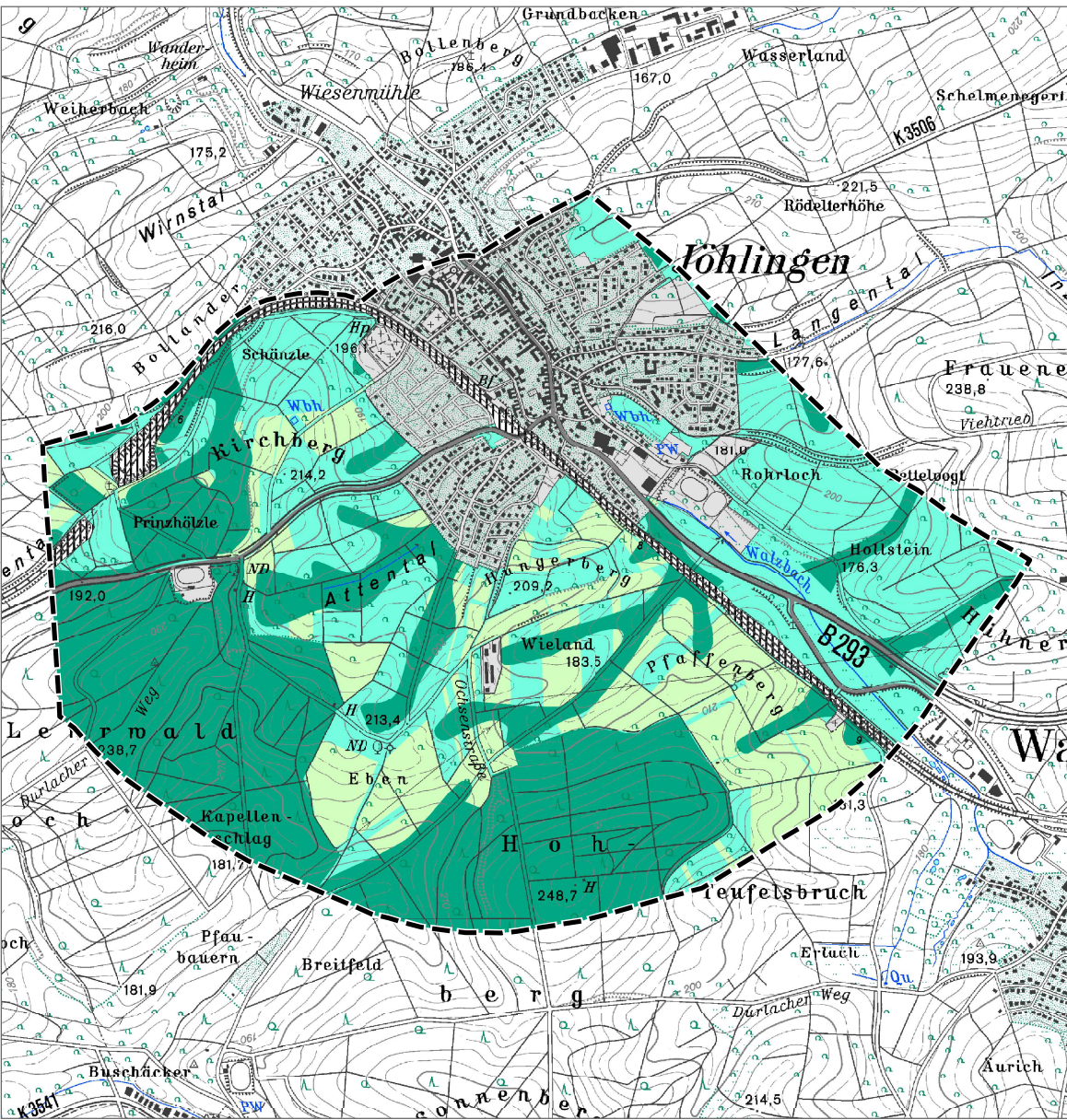
(Bewertung auf Grundlage der Kombination BK50 / Bodenschätzung gemäß „Heft 23“)

- sehr hoch (Bewertungsklasse 4)
- hoch (Bewertungsklasse 3)
- mittel (Bewertungsklasse 2)

Hinweis: Bei Differenz der Bewertungen gemäß BK50 und BSK  $\geq 2$  Klassen wird die i.d.R. höhere Bewertungsstufe nach BK50 dargestellt

**Sonstige Informationen**

- Siedlungsfläche Bestand / Planung
- Hauptverkehrsstraße
- Bahnanlage
- Untersuchungsraum



**Informationsgrundlagen**

- Regierungspräsidium Freiburg, Abt 9 / LGRB: Bodenkarte von Baden-Württemberg, M 1:50.000 (BK50), digitaler Datensatz, Bereitstellung Mai 2015
- Regierungspräsidium Freiburg, Abt 9 / LGRB: Digitale Bodenschätzungsdaten von Baden-Württemberg (BSK), digitaler Datensatz, Bereitstellung Dezember 2011
- Landesanstalt für Umwelt, Messungen und Naturschutz Baden-Württemberg (LUBW), 2010: Bewertung von Böden nach ihrer Leistungsfähigkeit, Leitfaden für Planungen und Gestaltungsverfahren, Bodenschutz, H.23
- Regierungspräsidium Karlsruhe, Mai 2015: Daten aus dem Geoportal Raumordnung Baden-Württemberg - Flächennutzungsplan der Gemeinde Walzbachtal, Stand 2, Fortschreibung vom 15. März 2012, zus. 2. Änderung Aug. 2018



**REGIERUNGSPRÄSIDIUM  
KARLSRUHE**

Straßenbauverwaltung Baden-Württemberg  
Straße: B 293 Jöhlingen  
Nächster Ort: Karlsruhe

Unterlage 19.7

**B 293 neu**  
**Ortsumfahrung (OU) Jöhlingen**

Karte 4d: Schutzgut Boden -  
Ausgleichskörper im  
Wasserkreislauf

Umweltverträglichkeitsstudie (UVS)

Maßstab (in Original)  
1 : 10.000

**DIPL.- ING. BURCHARD STOCKS**

**UMWELTSICHERUNG + INFRASTRUKTURPLANUNG**

Göblstr. 12 / 72072 Tübingen | FON: 07071407383 | FAX: 07071 407364

e-mail: stocks@stocks-lsip.de






Geobasisdaten © Landesamt für Geoinformation und Landentwicklung Baden-Württemberg,  
www.lgl-bw.de, Az. 2851.9-1/19

H:\projekte\B293\_nu\_joehlingen\mxd\entwurf\OU\_Karte\_4d.mxd, 2020.02.10, 10:00:00





**Karte 4e: Schutzgut Boden -  
Filter und Puffer für Schadstoffe**

**Bedeutung als Filter und Puffer für Schadstoffe**  
(Bewertung auf Grundlage der Kombination BK50 / Bodenschätzung gemäß „Heft 23“)

-  sehr hoch (Bewertungsklasse 4)
-  hoch (Bewertungsklasse 3)
-  mittel (Bewertungsklasse 2)

Hinweis: Bei Differenz der Bewertungen gemäß BK50 und BSK ≥ 2 Klassen wird die i.d.R. höhere Bewertungsstufe nach BK50 dargestellt

**Sonstige Informationen**

-  Siedlungsfläche Bestand / Planung
-  Hauptverkehrsstraße
-  Bahnanlage
-  Untersuchungsraum

**Informationsgrundlagen**

- Regierungspräsidium Freiburg, Abt 9 / LGRB: Bodenkarte von Baden-Württemberg, M 1:50.000 (BK50), digitaler Datensatz, Bereitstellung Mai 2015
- Regierungspräsidium Freiburg, Abt 9 / LGRB: Digitale Bodenschätzungsdaten von Baden-Württemberg (BSK), digitaler Datensatz, Bereitstellung Dezember 2011
- Landesanstalt für Umwelt, Messungen und Naturschutz Baden-Württemberg (LUBW), 2010: Bewertung von Böden nach ihrer Leistungsfähigkeit, Leitfaden für Planungen und Gestattungsverfahren: Bodenschutz, H.23
- Regierungspräsidium Karlsruhe, Mai 2015: Daten aus dem Geoportal Raumordnung Baden-Württemberg - Flächennutzungsplan der Gemeinde Walzbachtal, Stand 2, Fortschreibung vom 15. März 2012, zus. 2. Änderung Aug. 2018



**REGIERUNGSPRÄSIDIUM  
KARLSRUHE**

Straßenbauverwaltung Baden-Württemberg  
Straße: 8 293 Jöhlingen  
Nächster Ort: Karlsruhe

Unterlage 19.7

**B 293 neu**  
**Ortsumfahrung (OU) Jöhlingen**

Karte 4e: Schutzgut Boden -  
Filter und Puffer  
für Schadstoffe

Umweltverträglichkeitsstudie (UVS)

Maßstab (in Original)  
**1 : 11.000**



**DIPL.-ING. BURCHARD STOCKS**

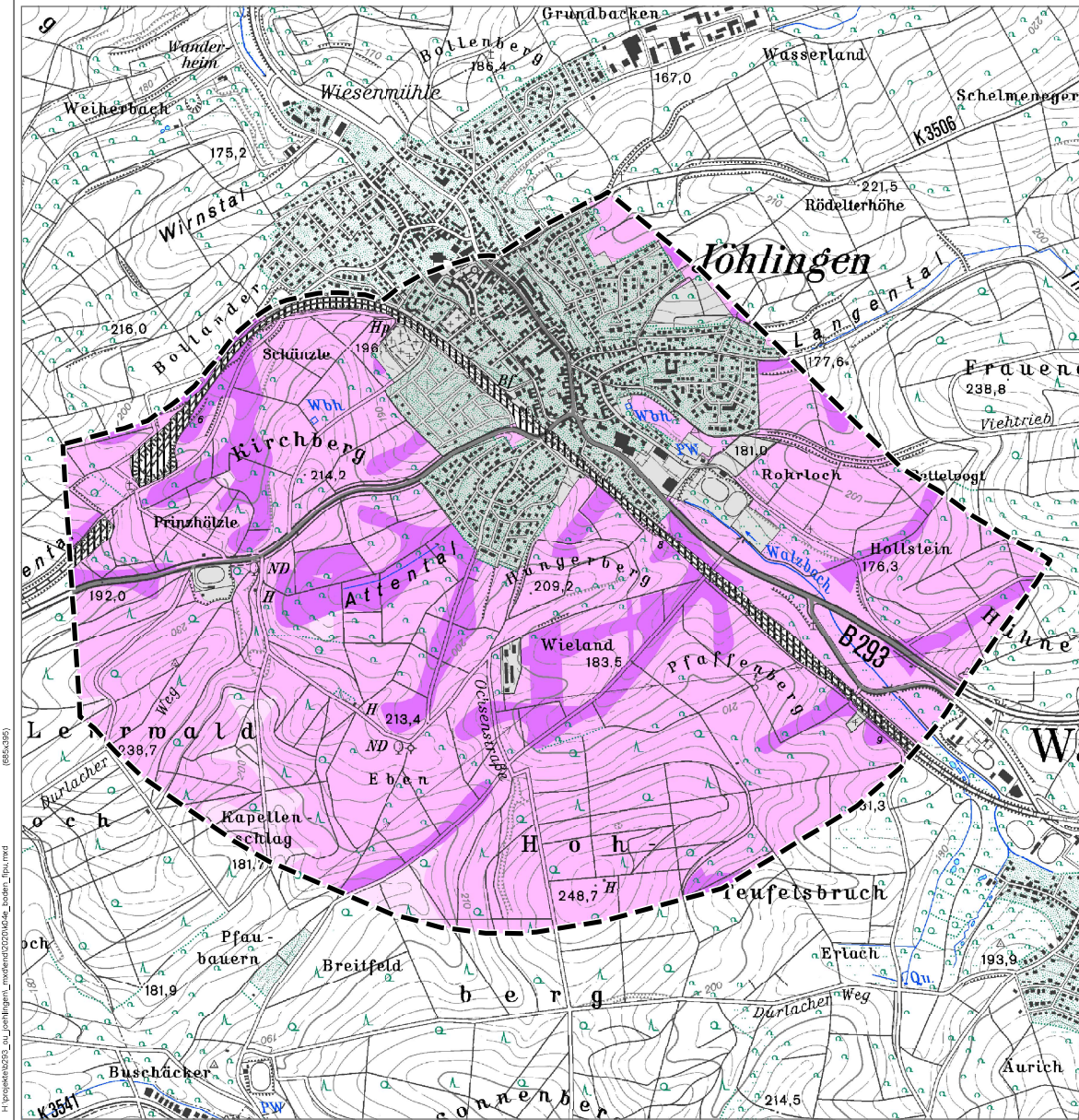
**UMWELTSICHERUNG + INFRASTRUKTURPLANUNG**

Geolstr. 12 / 72072 Tübingen FON: 07071/407383 FAX: 07071/407384

e-mail: stocks@stocks-llsp.de



Geobasisdaten © Landesamt für Geoinformation und Landentwicklung Baden-Württemberg,  
www.lgl-bw.de, Az.: 2851,9-1/19



H:\projekte\293\_ou\_joehlingen\umwv\m\2016\4c\_boden\_01\uvr.mxd  
85563951  
Februar 2020

**Karte 4f: Schutzgut Boden -  
Gesamtbewertung Bodenfunktionen**

**Natürliche Bodenfunktionen / Gesamtbewertung**

(Gesamtbewertung auf Grundlage der Kombination BK50 /  
Bodenschätzung gemäß „Heft 23“)

- sehr hohe Funktionserfüllung (Bewertungsklasse 4)
- hohe Funktionserfüllung (Bewertungsklasse 3)
- mittlere Funktionserfüllung (Bewertungsklasse 2)

Hinweis: Bei Differenz der Bewertungen gemäß BK50 und BSK  $\geq 2$  Klassen  
wird die i.d.R. höhere Bewertungsstufe nach BK50 dargestellt

- Sonderstandort für naturnahe Vegetation sehr hoher Funktionserfüllung  
(BK50 und / oder BSK: Bewertungsklasse 4)

**Archiv der Natur- und Kulturgeschichte**

- Geotop
- Doline
- ▬ Hohlweg

(Bodendenkmale: siehe Karte 9 "Kulturelles Erbe")

**Bereich mit hohem Informationsgehalt für die Bodenkunde**

- Beobachtungsstelle des forstlichen Bodenmessnetzes  
zur Bodenzustandserfassung

**Sonstige Informationen**

- Siedlungsfläche Bestand / Planung
- Hauptverkehrsstraße
- Bahnanlage
- Untersuchungsraum

**Informationsgrundlagen**

- Regierungspräsidium Freiburg, Abt 9 / LGRB: Bodenkarte von Baden-Württemberg, M 1:50.000 (BK50), digitaler Datensatz, Bereitstellung Mai 2015
- Regierungspräsidium Freiburg, Abt 9 / LGRB: Digitale Bodenschätzungsdaten von Baden-Württemberg (BSK), digitaler Datensatz, Bereitstellung Dezember 2011
- Landesanstalt für Umwelt, Messungen und Naturschutz Baden-Württemberg (LUBW), 2010: Bewertung von Boden nach ihrer Leistungsfähigkeit, Leitfaden für Planungen und Gestattungsverfahren, Bodenschutz, H.23
- Regierungspräsidium Freiburg, Abt 9 / LGRB - Mapserver, Stand 16. Juli 2011: Geotope
- Ministerium für Umwelt, Klima und Energiewirtschaft (Hrsg.), 2012: Wasser- und Bodentlas Baden-Württemberg / WaBo digital, CD / Karte 4.1 (Forstl. Bodenmessnetz)
- Institut für Botanik und Landschaftskunde, Th. Breunig, Juli 2011: Ausbau der B 293 – Ortsumfahrung bei Jöhlingen, Plausibilitätskontrolle der Biotopstrukturtypenkartierung und der vertieften Untersuchungen 2008; I. A. Eberhard + Partner, Konstanz
- Regierungspräsidium Karlsruhe, Mai 2015: Daten aus dem Geoportal Raumordnung Baden-Württemberg - Flächennutzungsplan der Gemeinde Walzbachtal, Stand 2, Fortschreibung vom 15. März 2012, zus. 2. Änderung Aug. 2018



**REGIERUNGSPRÄSIDIUM  
KARLSRUHE**

Straßenbauverwaltung Baden-Württemberg  
Straße: B 293 Jöhlingen  
Nächster Ort: Karlsruhe

Unterlage 19.7

**B 293 neu**  
**Ortsumfahrung (OU) Jöhlingen**

Karte 4f: Schutzgut Boden -  
Gesamtbewertung  
Bodenfunktionen

Umweltverträglichkeitsstudie (UVS)

Maßstab (m Original)  
1 : 10.000

**DIPL.- ING. BURCHARD STOCKS**

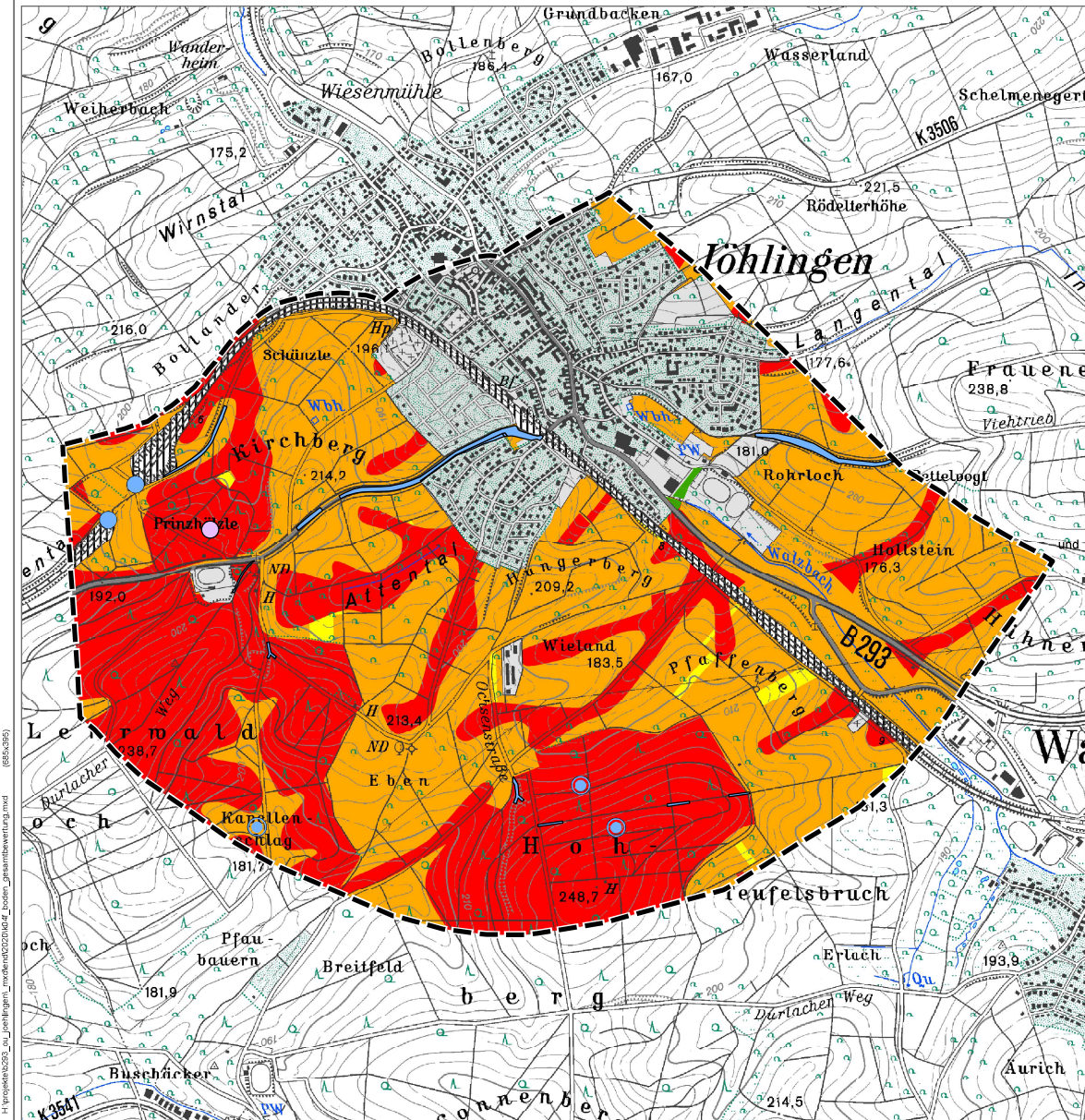
**UMWELTSICHERUNG + INFRASTRUKTURPLANUNG**

Goltsfr. 12 / 72072 Tübingen FON: 07071407363 FAX: 07071407364

e-mail: stocks@stocks-usip.de



Geobasisdaten © Landesamt für Geoinformation und Landentwicklung Baden-Württemberg,  
www.lgl-bw.de, Az. 2851.9-1/19






H:\projekte\293\_ou\_joehlingen\umwv\mkt\2016\uf\_boden\_gesamtbewertung.mxd (8556395)


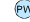
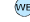



**Karte 5a: Schutzgut Wasser / Grundwasser -  
Wasserwirtschaft**

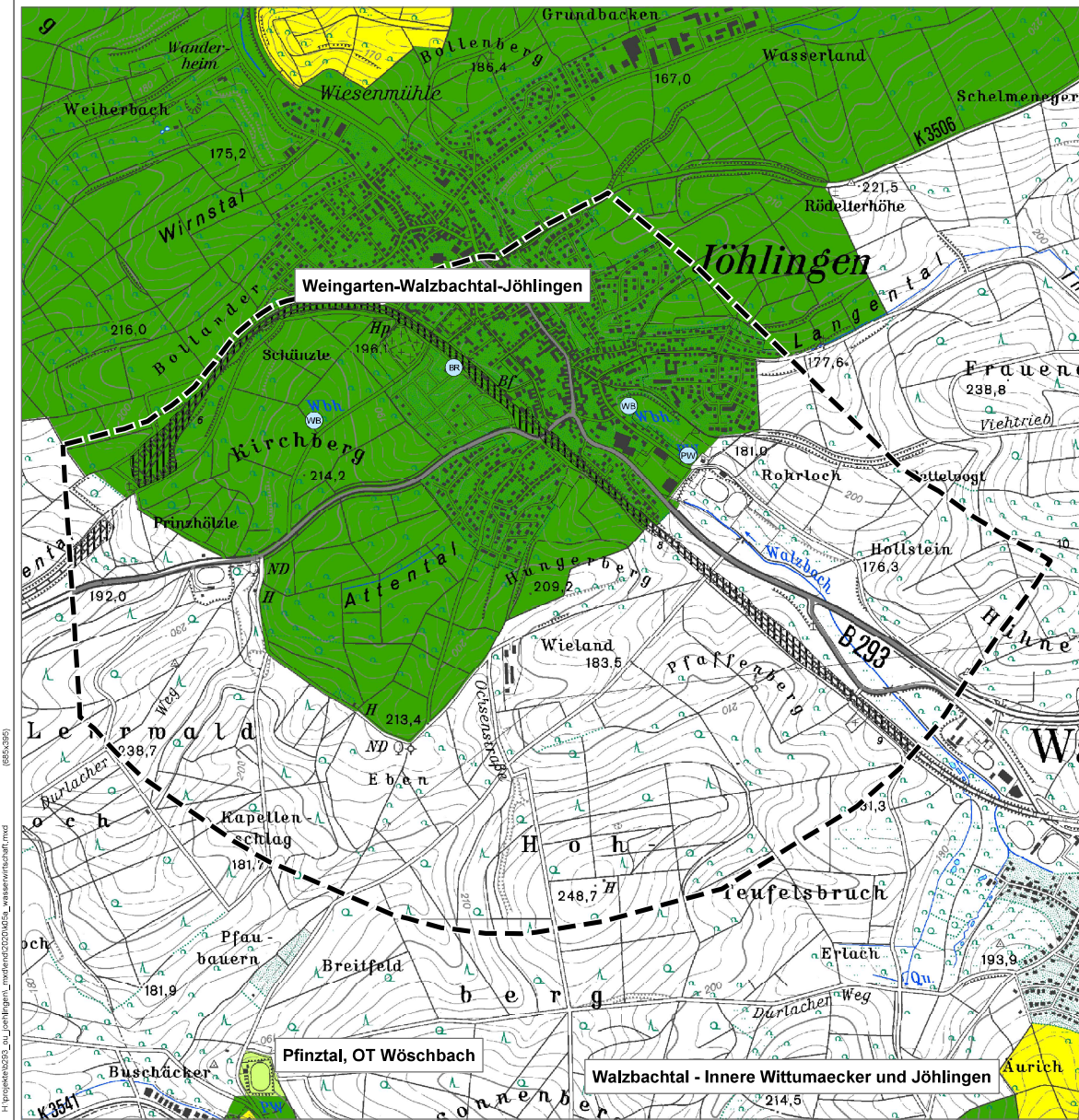
**Rechtliche Festsetzungen**

**Wasserschutzgebiet (WSG)**

-  Zone I und II bzw. IIA
-  Zone III und IIIA
-  Zone IIIB

**Sonstige Informationen**

-  Brunnen
-  Pumpwerk
-  Wasserbehälter
-  Hauptverkehrsstraße
-  Bahnanlage
-  Untersuchungsraum



**Informationsgrundlagen**

- Landesanstalt für Umwelt, Messungen und Naturschutz Baden-Württemberg (LUBW); Daten aus dem räumlichen Informations- und Planungssystem (RIPS), Datenabruf 2015 und 2020; Wasserschutzgebiet
- Landesanstalt für Umwelt, Messungen und Naturschutz Baden-Württemberg (LUBW) / Landesamt für Geologie, Rohstoffe und Bergbau (LGRB) im Regierungspräsidium Freiburg, 2006: Hydrogeologische Erkundung Baden-Württemberg (HGE) – Südlicher Kraichgau



**REGIERUNGSPRÄSIDIUM  
KARLSRUHE**

Straßenbauverwaltung Baden-Württemberg  
Straße: B 293 Jöhlingen  
Nächster Ort: Karlsruhe

Unterlage 19.7

**B 293 neu**  
**Ortsumfahrung (OU) Jöhlingen**

Karte 5a: Schutzgut Wasser /  
Grundwasser -  
Wasserwirtschaft

Umweltverträglichkeitsstudie (UVS)



**DIPL.-ING. BURCHARD STOCKS**

**UMWELTSICHERUNG + INFRASTRUKTURPLANUNG**

Goltsfr. 12 / 72072 Tübingen FON: 07071/407363 FAX: 07071/407164

e-mail: stocks@stocks-usip.de


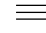


Geobasisdaten © Landesamt für Geoinformation und Landentwicklung Baden-Württemberg,  
www.lgl-bw.de, Az.: 2851.9-1/19

H:\projekte\293\_ou\_joehlingen\umwv\2020\04\05a\_wasserschutzgebiet.mxd  
85503951  
Februar 2020

**Karte 5b: Schutzgut Wasser / Grundwasser**  
 - Grundwasservorkommen  
 - Grundwasserneubildung

**Grundwasservorkommen**

-  Gesamter Untersuchungsraum: Karst- / Grundwasserkörper
-  Talfüllung mit oberflächennahem Grundwasser; MsHGW bei 13-20dm u. Fl.






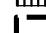

**Grundwasserneubildung**

Bedeutung der Bodengesellschaften nach BK50 für die Grundwasserneubildung / Sickerwasserrate aus dem Boden

-  hoch
-  mittel
-  gering

Hinweis: Abstufung der Bewertung bei Steillagen sowie unter Wald; Kartiereinheiten der BK50 siehe Karte 1d

**Sonstige Informationen**

-  Quelle
-  Steillagen / starke Hangneigung  $\geq 18\%$
-  Wald
-  Siedlungsfläche Bestand / Planung
-  Hauptverkehrsstraße
-  Bahnanlage
-  Untersuchungsraum

**Informationsgrundlagen**

- Landesanstalt für Umwelt, Messungen und Naturschutz Baden-Württemberg (LUBW) / Landesamt für Geologie, Rohstoffe und Bergbau (LGRB) im Regierungspräsidium Freiburg, 2008: Hydrogeologische Erkundung Baden-Württemberg (HGE) – Südlicher Kraichgau
- Geologisches Landesamt Baden-Württemberg und Landesvermessungsamt Baden-Württemberg, 1985: Geologische Karte 1:25.000 von Baden-Württemberg, Blatt 6917 Weingarten
- Geologisches Landesamt Baden-Württemberg (GLA), Freiburg, 1993: Bodenkarten 1:25.000 von Baden-Württemberg, Blatt 6917 Weingarten
- Regierungspräsidium Freiburg, Abt 9 / LGRB: Bodenkarte von Baden-Württemberg, M 1:50.000 (BK50), digitaler Datensatz, Bereitstellung August 2011
- Institut für Botanik und Landschaftskunde, Th. Breunig, Juli 2011: Ausbau der B 293 – Ortsumfahrung bei Jöhlingen; Plausibilitätskontrolle der Biotopstrukturtypenkartierung und der vertieften Untersuchungen 2006; i. A. Eberhard + Partner, Konstanz
- Regierungspräsidium Karlsruhe, Mai 2015: Daten aus dem Geoportall Raumordnung Baden-Württemberg - Flächennutzungsplan der Gemeinde Walzbachtal, Stand 2, Fortschreibung vom 15. März 2012, zus. 2. Änderung Aug. 2018



**REGIERUNGSPRÄSIDIUM  
 KARLSRUHE**

Straßenbauverwaltung Baden-Württemberg  
 Straße: 8 293 Jöhlingen  
 Nächster Ort: Karlsruhe

Unterlage 19.7

**B 293 neu**  
**Ortsumfahrung (OU) Jöhlingen**

Karte 5b: Schutzgut Wasser / Grundwasser - Grundwasservorkommen - Grundwasserneubildung

Umweltverträglichkeitsstudie (UVS)

Maßstab (in Original)  
 1 : 11.000



**DIPL.-ING. BURCHARD STOCKS**

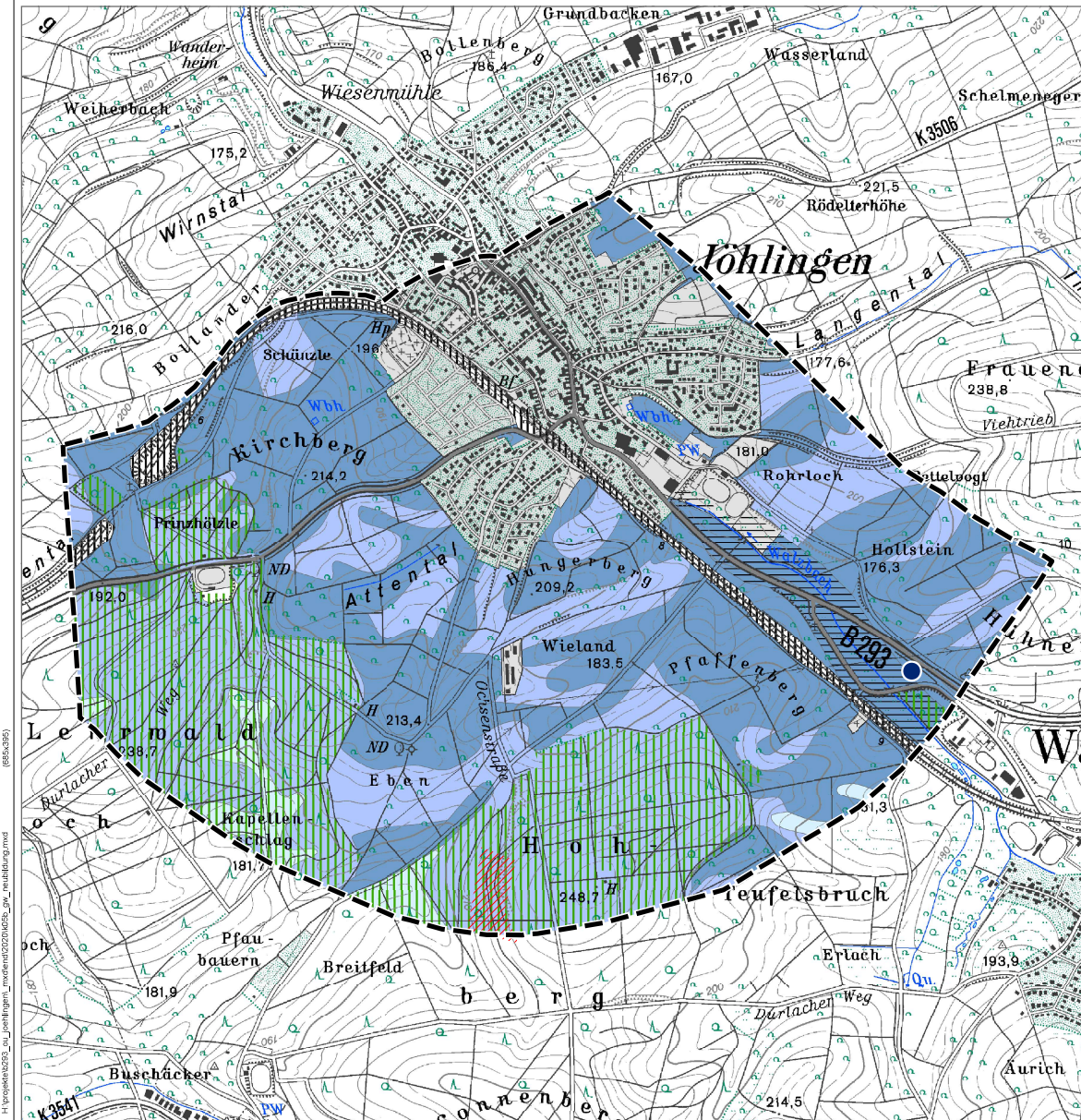


**UMWELTSICHERUNG + INFRASTRUKTURPLANUNG**

Golstr. 12 | 72072 Tübingen | FON: 07071/407383 | FAX: 07071/407384

e-mail: stocks@stocks-usbip.de



Geobasisdaten © Landesamt für Geoinformation und Landentwicklung Baden-Württemberg, www.lgl-bw.de, Az.: 2851.9-1/19



Umweltverträglichkeitsstudie (UVS) Planung B 293 neu / OU Jöhlingen






Karte 5c: Schutzgut Wasser / Grundwasser  
- Schutzwirkung der Grundwasserüberdeckung

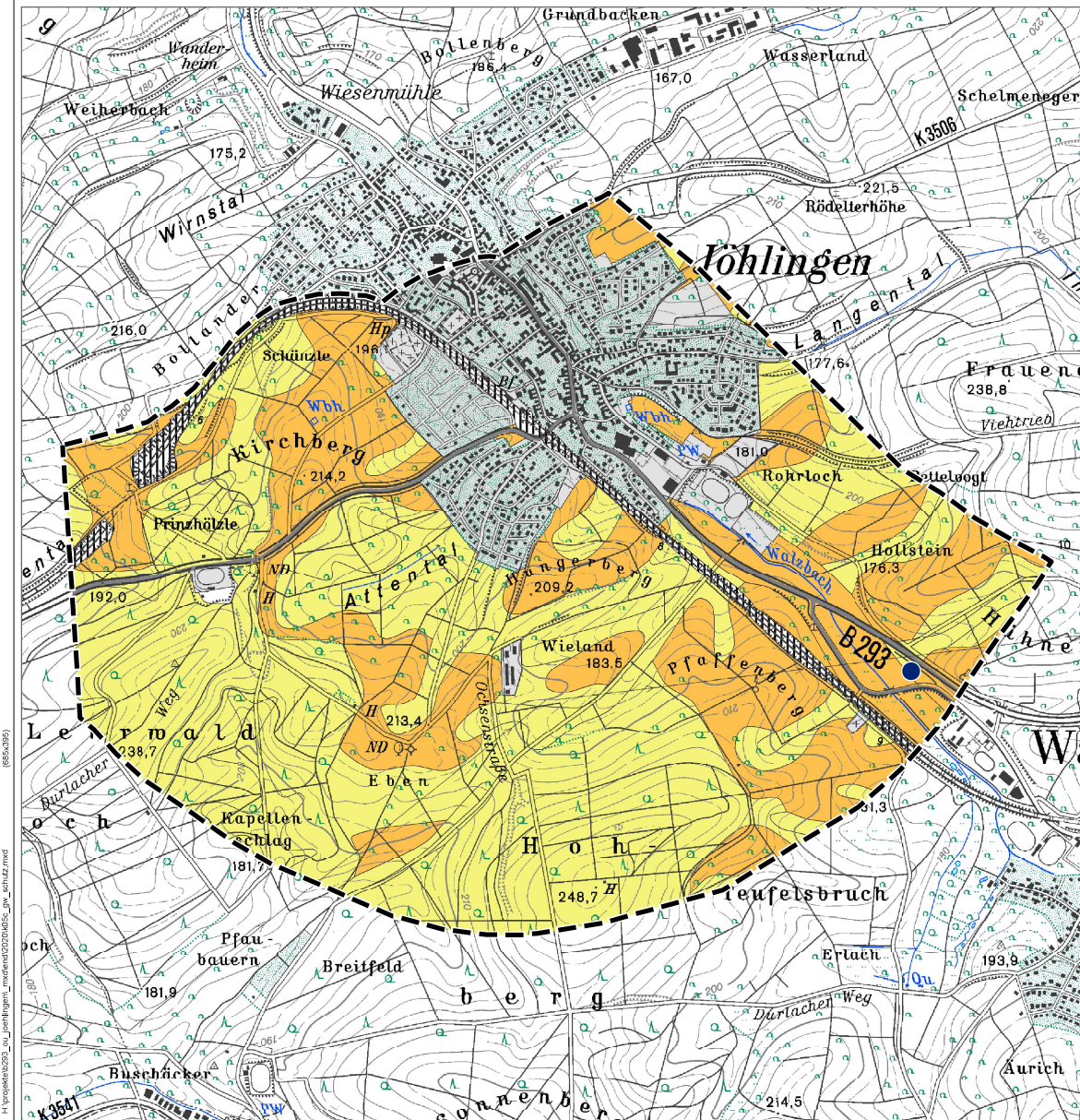
Schutzwirkung der Deckschichten über Grundwasser

-  hoch
-  mittel

Hinweis: Kartiereinheiten der BK50 siehe Karte 1d

Sonstige Informationen

-  Quelle
-  Siedlungsfläche Bestand / Planung
-  Hauptverkehrsstraße
-  Bahnanlage
-  Untersuchungsraum



Informationsgrundlagen

- Landesanstalt für Umwelt, Messungen und Naturschutz Baden-Württemberg (LUBW) / Landesamt für Geologie, Rohstoffe und Bergbau (LGRB) im Regierungspräsidium Freiburg
- 2008: Hydrogeologische Erkundung Baden-Württemberg (HGE) – Südlicher Kraichgau
- Geologisches Landesamt Baden-Württemberg und Landesvermessungsamt Baden-Württemberg, 1985: Geologische Karte 1:25.000 von Baden-Württemberg, Blatt 6917 Weingarten
- Regierungspräsidium Freiburg, Abt 9 / LGRB: Bodenkarte von Baden-Württemberg, M 1:50.000 (BK50), digitaler Datensatz, Bereitstellung August 2011
- Geologisches Landesamt Baden-Württemberg (GLA), Freiburg, 1993: Bodenkarten 1: 25.000 von Baden-Württemberg, Blatt 6917 Weingarten
- Regierungspräsidium Karlsruhe, Mai 2015: Daten aus dem Geoportal Raumordnung Baden-Württemberg - Flächennutzungsplan der Gemeinde Walzbachtal, Stand 2, Fortschreibung vom 15. März 2012, zus. 2, Änderung Aug. 2018



REGIERUNGSPRÄSIDIUM  
KARLSRUHE

Straßenbauverwaltung Baden-Württemberg  
Straße: B 293 Jöhlingen  
Nächster Ort: Karlsruhe

Unterlage 19.7

**B 293 neu**  
Ortsumfahrung (OU) Jöhlingen

Karte 5c: Schutzgut Wasser /  
Grundwasser -  
Schutzwirkung der  
Grundwasserüberdeckung

Umweltverträglichkeitsstudie (UVS)

Maßstab (m Original)  
1 : 10.000



DIPL.- ING. BURCHARD STOCKS

UMWELTSICHERUNG + INFRASTRUKTURPLANUNG

Geolstr. 22 / 72072 Tübingen FON: 07071/407363 FAX: 07071/407164

e-mail: stocks@stocks-usip.de



Geobasisdaten © Landesamt für Geoinformation und Landentwicklung Baden-Württemberg,  
www.lgl-bw.de, Az. 2851.9-1/19

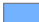
H:\projekte\293\_ou\_joehlingen\mwm\201605\_gw\_schutz.rvw




**Karte 6a: Schutzgut Wasser / Oberflächenwasser  
- Hochwasserschutz**

**Hochwasserschutz**


**Rechtliche Ausweisung deklaratorischer Wirkung**


 Bei einem 100-jährlichen Hochwasser überflutete Fläche (HQ100); Stand nach 1. Plausibilitätsprüfung, Datenübergabe 18.08.2015

**Gesamtplanerische Ausweisung**

 überschwemmungsgefährdetes Siedlungsgebiet


**Fachplanerische Ausweisung**

 Überflutungsfächen bei einem 10-jährlichen Hochwasser (HQ10)


 Überflutungsfächen bei Extrem-Hochwasser (HQextrem)

**Information der Kommune**

 beobachtete Überschwemmungsereignisse


 Regenwasserrückhaltebecken


**Sonstige Informationen**

 Bach im Attental

 Siedlungsfläche Bestand / Planung

 Hauptverkehrsstraße

 Bahnanlage

 Untersuchungsraum

**Informationsgrundlagen**

- Regierungspräsidium Karlsruhe: Hochwassergefahrenkarte Walzbach; digitaler Datensatz der Überflutungsfächen im Stand nach 1. Plausibilitätsprüfung; Datenübergabe 18. 08. 2015
- Regionalverband Mittlerer Oberrhein, 2003: Regionalplan Mittlerer Oberrhein
- mdl. Aussagen der Gemeindeverwaltung Walzbachtal zu Überschwemmungen im Attental
- Regierungspräsidium Karlsruhe, Mai 2015: Daten aus dem Geoportal Raumordnung Baden-Württemberg - Flächennutzungsplan der Gemeinde Walzbachtal.
- Stand 2, Fortschreibung vom 15. März 2012, zus. 2. Änderung Aug. 2018



**REGIERUNGSPRÄSIDIUM  
KARLSRUHE**

Straßenbauverwaltung Baden-Württemberg  
Straße: B 293 Jöhlingen  
Nächster Ort: Karlsruhe

Unterlage 19.7

**B 293 neu**  
**Ortsumfahrung (OU) Jöhlingen**

Karte 6a: Schutzgut Wasser /  
Oberflächenwasser -  
Hochwasserschutz

Umweltverträglichkeitsstudie (UVS)

Maßstab (m Original)  
1 : 10.000



**DIPL.- ING. BURCHARD STOCKS**

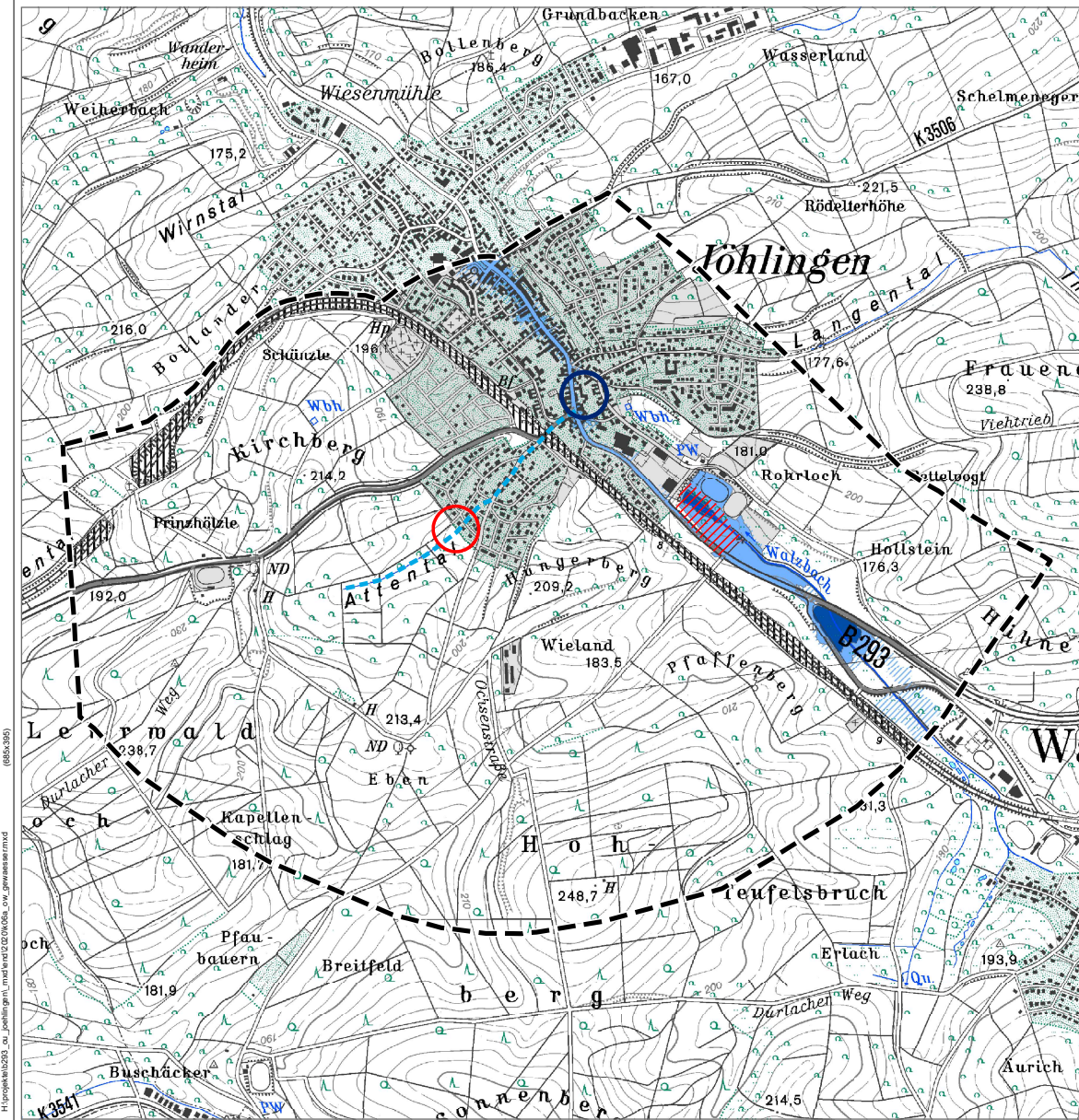
**UMWELTSICHERUNG + INFRASTRUKTURPLANUNG**

Goltsfr. 12 / 72072 Tübingen FON: 07071407303 FAX: 07071407264

e-mail: stocks@stocks-usip.de



Geobasisdaten © Landesamt für Geoinformation und Landentwicklung Baden-Württemberg.  
www.lg-bw.de, Az.: 2851.9-1/19



H:\projekte\293\_ou\_joehlingen\1\_maf\info\2016\06\_01\_uv\_gw\wasser\_rmd (855335)

Umweltverträglichkeitsstudie (UVS) Planung B 293 neu / OU Jöhlingen

**Karte 6b: Schutzgut Wasser / Oberflächenwasser**  
**- Oberflächenwasserrückhaltung**  
**- Oberflächengewässer**

**Oberflächenwasserrückhaltung**

**Rückhaltevermögen durch Vegetation**

||||| sehr hoch, Waldflächen

**Rückhaltevermögen des Bodens**

■ sehr hoch

■ hoch

■ mittel

**Sonstige Angaben**

/// Abwertung bei Steillagen / starke Hangneigung  $\geq 18\%$

**Rückhaltevermögen durch überflutungsfähige Flächen**

▨ sehr hoch im Bereich des HQ100 (Datenübergabe 18.08.2015)

□ Regenrückhaltebecken

▨ Gewässerrandstreifen im Attental

**Oberflächengewässer**

**Ökomorphologischer Zustand**

— Mäßig ausgebauter, ständig wasserführender Bachabschnitt

— Mäßig ausgebauter, zeitweise trockenfallender Bachabschnitt

⋯ zeitweise trockenfallender Graben

**Gewässergüte**

⊖(II-III) Güteklasse II-III, kritisch belastet

**Sonstige Informationen**

■ Siedlungsfläche Bestand / Planung

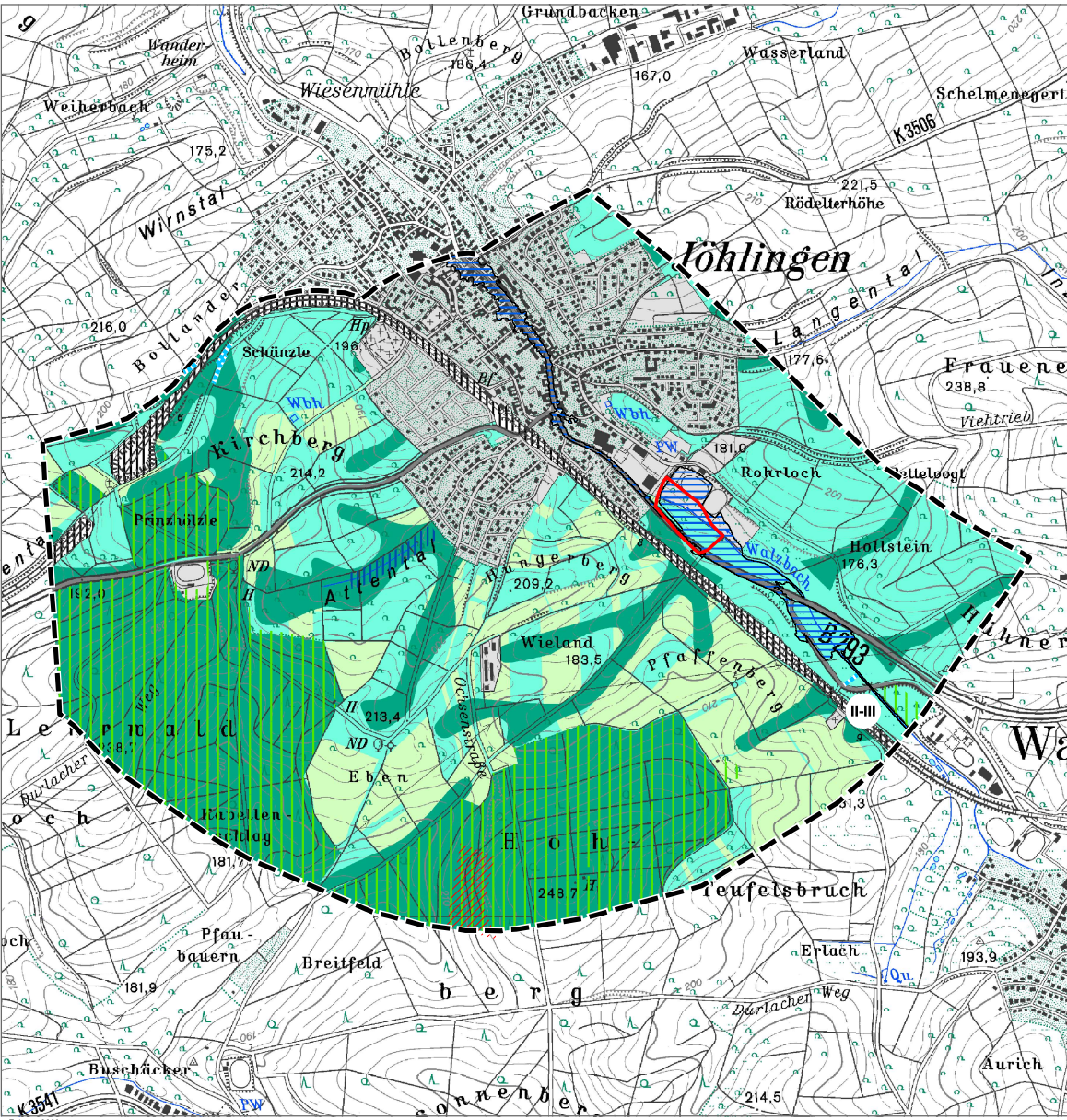
— Hauptverkehrsstraße

▨ Bahnanlage

□ Untersuchungsraum

**Informationsgrundlagen**

- Regierungspräsidium Freiburg, Abt 9 / LGRB: Bodenkarte von Baden-Württemberg, M 1:50.000 (BK50), digitaler Datensatz, Bereitstellung August 2011
- Regierungspräsidium Freiburg, Abt 9 / LGRB: Digitale Bodenschätzungsdaten von Baden-Württemberg (BSK), digitaler Datensatz, Bereitstellung Dezember 2011
- Landesanstalt für Umwelt, Messungen und Naturschutz Baden-Württemberg (LUBW), 2010: Bewertung von Böden nach ihrer Leistungsfähigkeit, Leitfaden für Planungen und Gestattungsverfahren; Bodenschutz, H,23
- Regierungspräsidium Karlsruhe: Hochwassergefahrenkarte Walzbach; digitaler Datensatz der Überflutungsflächen im Stand nach 1. Plausibilitätsprüfung; Datenübergabe 18.08.2015
- Institut für Botanik und Landschaftskunde, Th. Breung, Juli 2011: Ausbau der B 293 – Ortsumfahrung bei Jöhlingen; Plausibilitätskontrolle der Biotopstrukturtypenkartierung und der vertieften Untersuchungen 2006; I. A. Eberhard + Partner, Konstanz
- Landesanstalt für Umweltschutz Baden-Württemberg (Lfu), 2004: Gewässergütekarte Baden-Württemberg
- Regierungspräsidium Karlsruhe, Mai 2015: Daten aus dem Geoportal Raumordnung Baden-Württemberg - Flächennutzungsplan der Gemeinde Walzbachtal, Stand 2, Fortschreibung vom 15. März 2012, zus. 2, Änderung Aug. 2018



**REGIERUNGSPRÄSIDIUM  
 KARLSRUHE**

Straßenbauverwaltung Baden-Württemberg  
 Straße: 8 293 Jöhlingen  
 Nächster Ort: Karlsruhe

Unterlage 19.7

**B 293 neu**  
**Ortsumfahrung (OU) Jöhlingen**

**Umweltverträglichkeitsstudie (UVS)**

Karte 6b: Schutzgut Wasser /  
 - Oberflächenwasser  
 - Oberflächenwasserrückhaltung  
 - Oberflächengewässer



**DIPL.-ING. BURCHARD STOCKS**

**UMWELTSICHERUNG + INFRASTRUKTURPLANUNG**  
 Gölzstr. 12 / 75072 Tübingen FON: 07071/407363 FAX: 07071/407364  
 email: stocks@stocks-lsip.de



Geobasisdaten © Landesamt für Geoinformation und Landentwicklung Baden-Württemberg, www.lgl-bw.de, Az. 2851-9-1/19

Karte 7: Schutzgut Luft und Klima

Flächen mit Bedarf nach klimatischem / lufthygienischem Ausgleich

Wohnbaufläche, gemischte Baufläche, Fläche für den Gemeinbedarf (Hausbrand, Aufwärmung)

Flächen mit relevanter klimatischer Ausgleichsfunktion

Kaltluftentstehungsflächen hoher Bedeutung (direkter Siedlungsbezug)

Kaltluftentstehungsflächen mittlerer Bedeutung (ohne Siedlungsbezug)

Luftaustausch sehr hoher Bedeutung

Luftaustausch hoher Bedeutung

Hangabflussbereich mittlerer Bedeutung

Flächen mit relevanter lufthygienischer Ausgleichsfunktion

Frischlufthaltungsfläche hoher Bedeutung  
Wald mit Bestandstiefen > 200m

Frischlufthaltungsfläche aus Waldfläche, mittlere Bedeutung

Fachplanerische Festsetzung

Immissionsschutzwald

Sonstige Flächen mit Ausgleichsfunktion

Wald mit Bestandstiefe < 200m

Grünflächen im Siedlungsgebiet

Sonstige Informationen

Abgrenzung lokaler Klimaräume

Luftaustauschbarriere

Hauptverkehrsstraße

Bahnanlage

Untersuchungsraum

Flächennutzungsplan

Bestand / Planung

Wohnbaufläche

Gemischte Baufläche

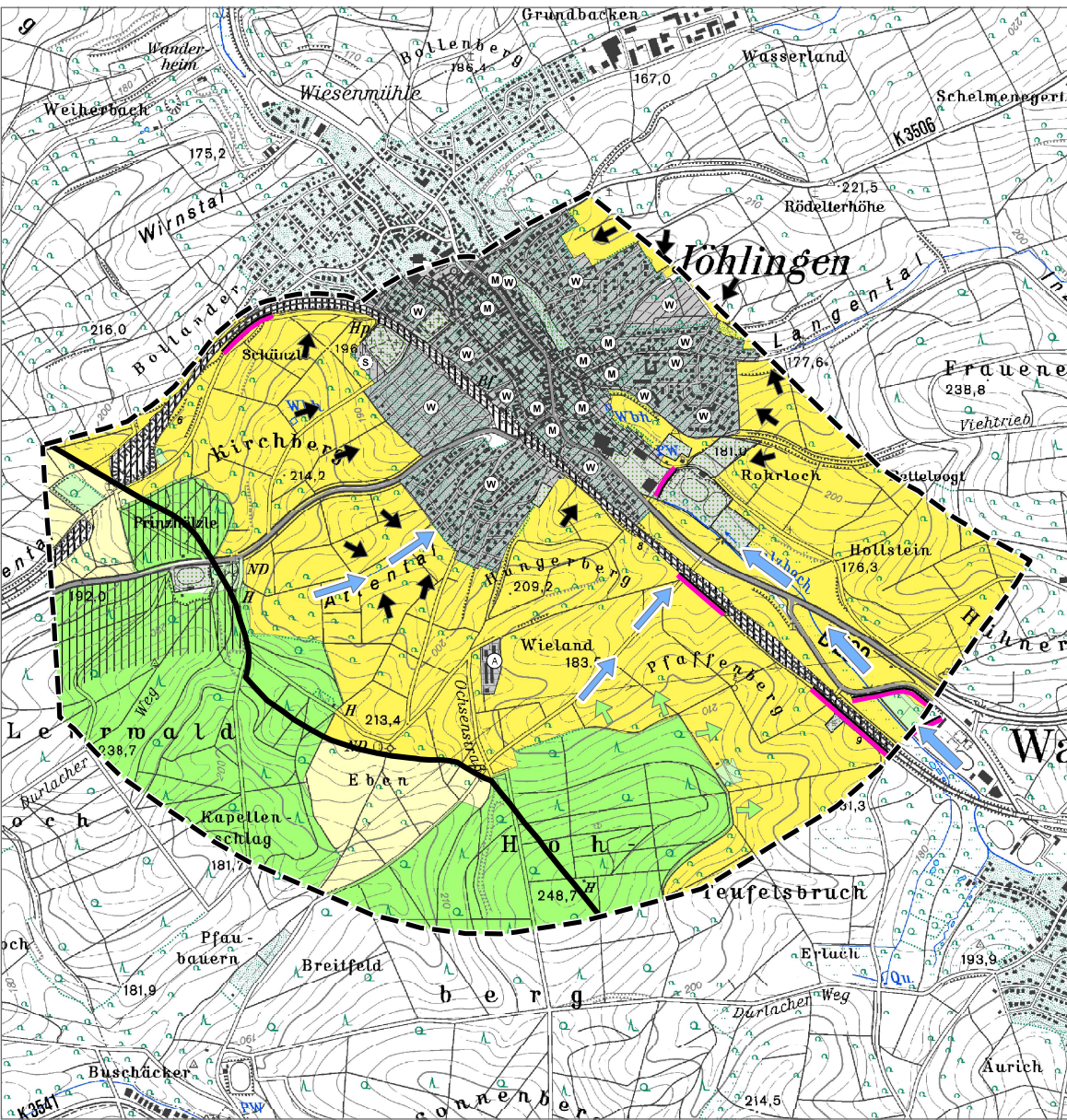
Sonderbaufläche



Fläche für den Gemeinbedarf

Außenbereichsbebauung / Landwirtschaft

Informationsgrundlagen

- Regierungspräsidium Karlsruhe, Mai 2015: Daten aus dem Geoportal Raumordnung Baden-Württemberg - Flächennutzungsplan der Gemeinde Walzbachtal, Stand 2, Fortschreibung vom 15. März 2012, zus. 2. Änderung Aug. 2018
- Institut für Botanik und Landschaftskunde, Th. Breunig, Juli 2011: Ausbau der B 293 - Ortsumfahrung bei Jöhlingen; Plausibilitätskontrolle der Biotopstrukturtypenkartierung und der vertieften Untersuchungen 2006, I, A, Eberhard + Partner, Konstanz
- Forstliche Versuchs- und Forschungsanstalt Baden-Württemberg (FVA), Freiburg: Waldfunktionenkarte, digitaler Datensatz, Datenabruf 2006 und Okt. 2019
- Digitales Geländemodell (DGM5), LGL 2006



|                                                                                                                                                                                                                                                                                                                          |                                                         |
|--------------------------------------------------------------------------------------------------------------------------------------------------------------------------------------------------------------------------------------------------------------------------------------------------------------------------|---------------------------------------------------------|
|  <p><b>REGIERUNGSPRÄSIDIUM<br/>KARLSRUHE</b></p>                                                                                                                                                                                     |                                                         |
| Straßenbauverwaltung Baden-Württemberg<br>StraÙe: B 293 Jöhlingen<br>Nächster Ort: Karlsruhe                                                                                                                                                                                                                             | Unterlage 19.7<br><br>Karte 7: Schutzgut Luft und Klima |
| <p><b>B 293 neu</b></p> <p><b>Ortsumfahrung (OU) Jöhlingen</b></p> <p>Umweltverträglichkeitsstudie (UVS)</p>                                                                                                                                                                                                             |                                                         |
| <p><b>DIPL.- ING. BURCHARD STOCKS</b></p> <p>UMWELTSICHERUNG + INFRASTRUKTURPLANUNG<br/>                 GÖLSTR. 22 / 72072 Tübingen   FON: 07071/407363   FAX: 07071/407364<br/>                 email: stocks@stocks-usip.de</p>  |                                                         |
| Geobasisdaten © Landesamt für Geoinformation und Landentwicklung Baden-Württemberg,<br>www.lgl-bw.de, Az.: 2851.9-1/19                                                                                                                                                                                                   |                                                         |

H:\projekte\293\_nu\_joehlingen\_merkmale\2020\0407\_LU\_Klima.mxd  
 (8551395)  
 Februar 2020

**Karte 8: Schutzgut Landschaft**

**Naturräumlicher Aspekt**

Naturräumliche Einheit 4, Ordnung: Kraichgau

Abgrenzung der Untereinheiten 5. Ordnung

125.21 Bruchsaler Randhügel

125.22 Brettener Hügelland

**Ästhetischer Aspekt**

Abgrenzung von Raumstrukturtypen / Landschaftsbildeinheiten (Nr. siehe Text)

- |      |      |                                   |
|------|------|-----------------------------------|
| Flur | Wald |                                   |
|      |      | sehr hohe Landschaftsbildqualität |
|      |      | hohe Landschaftsbildqualität      |
|      |      | mittlere Landschaftsbildqualität  |

(Nummerierung von Landschaftsbildeinheiten siehe Text)

**Kulturhistorischer Aspekt**

siehe hierzu Karte 9 "Kulturelles Erbe"

**Unzerschnittene, verkehrssarme Räume 2004**

- vergleichsweise wenig zerschnittener Landschaftsraum:  
Größe der verbliebenen zusammenhängenden Fläche > 25 - 36 km<sup>2</sup>
- mäßig zerschnittener Landschaftsraum:  
Größe der verbliebenen zusammenhängenden Fläche > 9 - 16 km<sup>2</sup>
- stark zerschnittener Landschaftsraum:  
Größe der verbliebenen zusammenhängenden Fläche < 4 km<sup>2</sup>

**Rechtliche Festsetzung mit Zielrichtung "Landschaftsbild"**

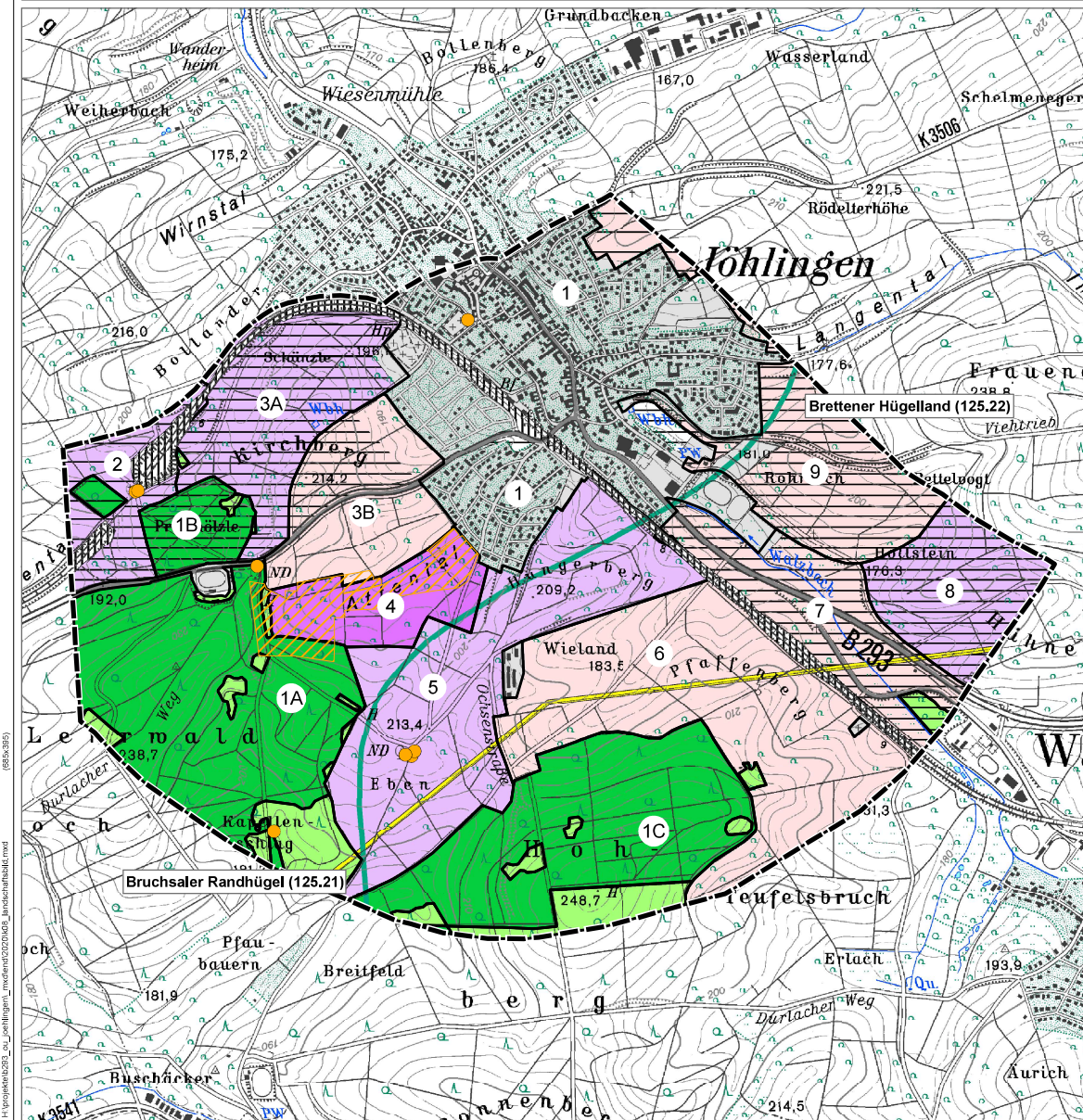
- Landschaftsschutzgebiet
- Naturdenkmal (punktuell)

**Visuelle Vorbelastung**

- Hauptverkehrsstraße
- Bahnanlage
- Freileitung (110kV)

**Sonstige Informationen**

- Siedlungsfläche Bestand / Planung
- Untersuchungsraum



**Informationsgrundlagen**

- Landesamt für Umwelt, Messungen und Naturschutz Baden-Württemberg (LUBW): Daten aus dem räumlichen Informations- und Planungssystem (RIPS), Datenabruf August 2011, Verifizierung März 2015 und Feb. 2020; Naturräumliche Gliederung: Naturraum 4, Ordnung nach Meynen/Schmithüsen et al., unzerschnittene Räume 2004 sowie Schutzgebiete Natur und Landschaft
- Institut für Botanik und Landschaftskunde, Th. Breunig, Juli 2011: Ausbau der B 293 – Ortsumfahrung bei Jöhlingen; Plausibilitätskontrolle der Biotopstrukturtypenkartierung und der vertieften Untersuchungen 2006; I, A, Eberhard + Partner, Konstanz
- Luftbilder und Ortsbegehung
- Regierungspräsidium Karlsruhe, Mai 2015: Daten aus dem Geoportal Raumordnung Baden-Württemberg - Flächennutzungsplan der Gemeinde Walzbachtal, Stand 2, Fortschreibung vom 15. März 2012, zus. 2. Änderung Aug. 2018



**REGIERUNGSPRÄSIDIUM  
KARLSRUHE**

|                                                                                                 |                                                     |
|-------------------------------------------------------------------------------------------------|-----------------------------------------------------|
| Straßenbauverwaltung Baden-Württemberg<br>Straße:<br>B 293 Jöhlingen<br>Nächster Ort: Karlsruhe | Unterlage 19.7<br><br>Karte 8: Schutzgut Landschaft |
|-------------------------------------------------------------------------------------------------|-----------------------------------------------------|

|                                                                                                       |                                            |
|-------------------------------------------------------------------------------------------------------|--------------------------------------------|
| <b>B 293 neu</b><br><br><b>Ortsumfahrung (OU) Jöhlingen</b><br><br>Umweltverträglichkeitsstudie (UVS) | Maßstab (m Original)<br>1 : 10.000<br><br> |
|-------------------------------------------------------------------------------------------------------|--------------------------------------------|

**DIPL.- ING. BURCHARD STOCKS**

**UMWELTSICHERUNG - INFRASTRUKTURPLANUNG**

GOSLAR 22 / 72072 Tübingen    FON: 07071/407363    FAX: 17071/407364  
 email: stocks@stocks-usip.de



Geobasisdaten © Landesamt für Geoinformation und Landentwicklung Baden-Württemberg, www.lgl-bw.de, Az. 285.1.9-1/19

H:\projekte\2025\_uv\jöhlingen\_umwelt\02\01\08\_Landschaftsbild.mxd  
 18.02.2025 10:00:00  
 Februar 2020

Karte 9: Kulturelles Erbe

Kulturdenkmale

- Bodendenkmal
  - Bau- und Kunstdenkmal
- (Nummerierung siehe Text)

Kleindenkmale

- Sonstiges Wegkreuz

Kulturhistorisch interessante Landschaftsbestandteile

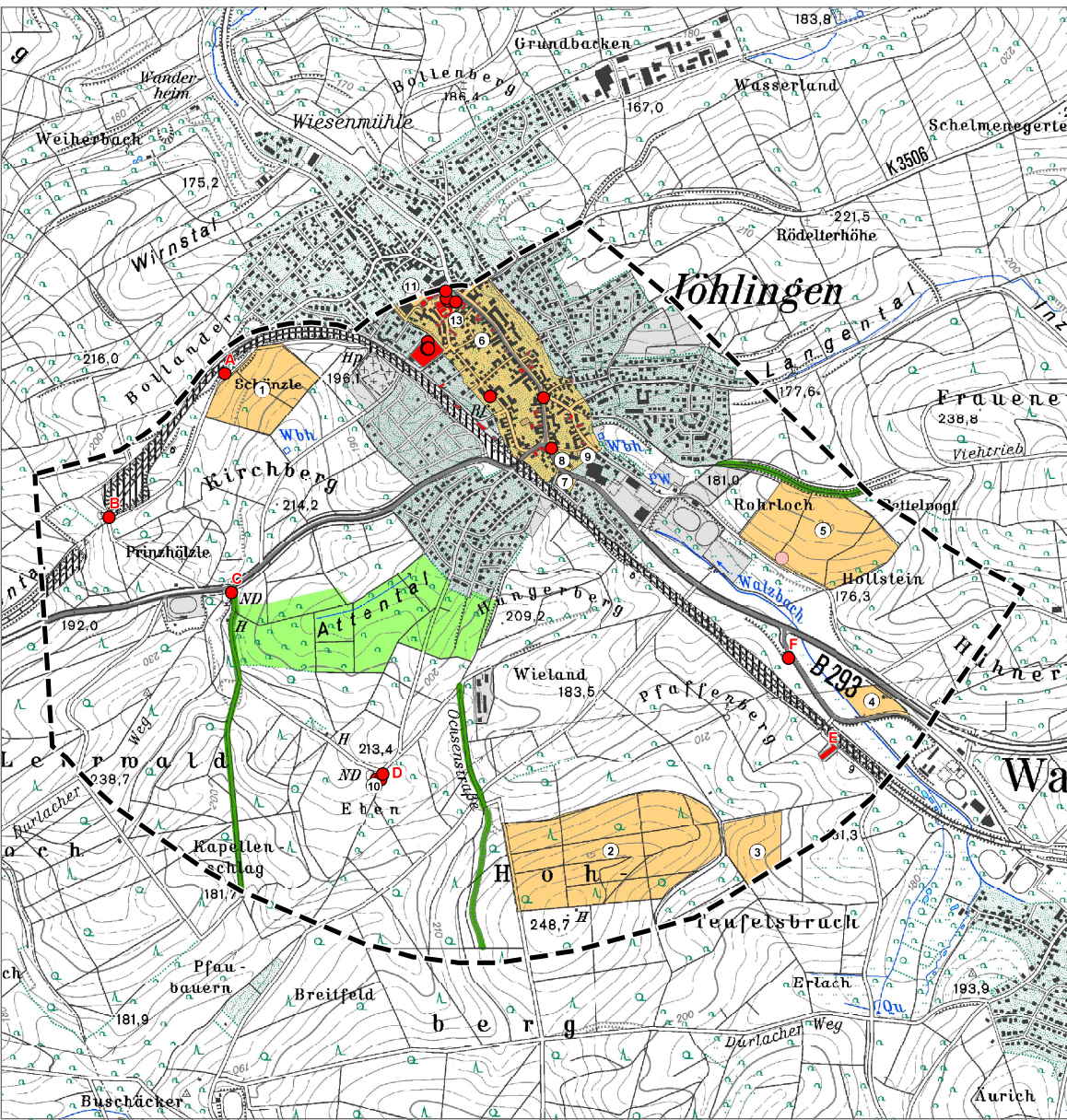
- alte Wegebeziehungen, teilweise mit Hohlwegen in guter Ausprägung
- Bereich mit Konzentration ortsnaher Streuobstwiesen

Sonstige Informationen

- Siedlungsfläche Bestand / Planung
- Hauptverkehrsstraße
- Bahnanlage
- Untersuchungsraum

Informationsgrundlagen

- Regierungspräsidium Stuttgart, Ref. 83,1 – Landesamt für Denkmalpflege, Schreiben mit Datenbereitstellung vom 13.05.2019: Boden-, Bau- und Kulturdenkmale
- Institut für Botanik und Landschaftskunde, Th, Breunig, Juli 2011: Ausbau der B 293 – Ortsumfahrung bei Jöhlingen; Plausibilitätskontrolle der Biotopstrukturtypenkartierung und der verteilten Untersuchungen 2006; I, A, Eberhard + Partner; Konstanz
- Ortsbegehung
- Regierungspräsidium Karlsruhe, Mai 2015; Daten aus dem Geoportal Raumordnung Baden-Württemberg – Flächennutzungsplan der Gemeinde Walzbachtal, Stand 2; Fortschreibung vom 15. März 2012, zus. 2. Änderung Aug. 2018



REGIERUNGSPRÄSIDIUM  
KARLSRUHE

Strassenbauverwaltung Baden-Württemberg  
Straße: E 293 Jöhlingen  
Nächster Ort: Karlsruhe

Unterlage 19.7

**B 293 neu**  
**Ortsumfahrung (OU) Jöhlingen**  
Umweltverträglichkeitsstudie (UVS)

Karte 9: Kulturelles Erbe

Maßstab (in Original)  
1 : 11.000








**DIPL.- ING. BURCHARD STOCKS**  
UMWELTSICHERUNG + INFRASTRUKTURPLANUNG  
Geobasis: 12 / 72072 Tübingen | FON: 07071407363 | FAX: 07071 407364  
e-mail: stocks@stocks-usip.de



Geobasisdaten © Landesamt für Geoinformation und Landentwicklung Baden-Württemberg,  
www.lgl-bw.de, Az.: 2851,9-1/19

Karte 10: Sonstige Sachgüter


Ver- und Entsorgung

-  Freileitung (110kV)
-  Gasfernleitung
-  Sendemast
-  Brunnen
-  Pumpwerk
-  Wasserbehälter
-  Regenrückhaltebecken




Verkehrsinfrastruktur

-  Hauptverkehrsstraße
-  Bahnlinie
-  Bahnhof
-  Haltepunkt

Flächen eingeschränkter Verfügbarkeit

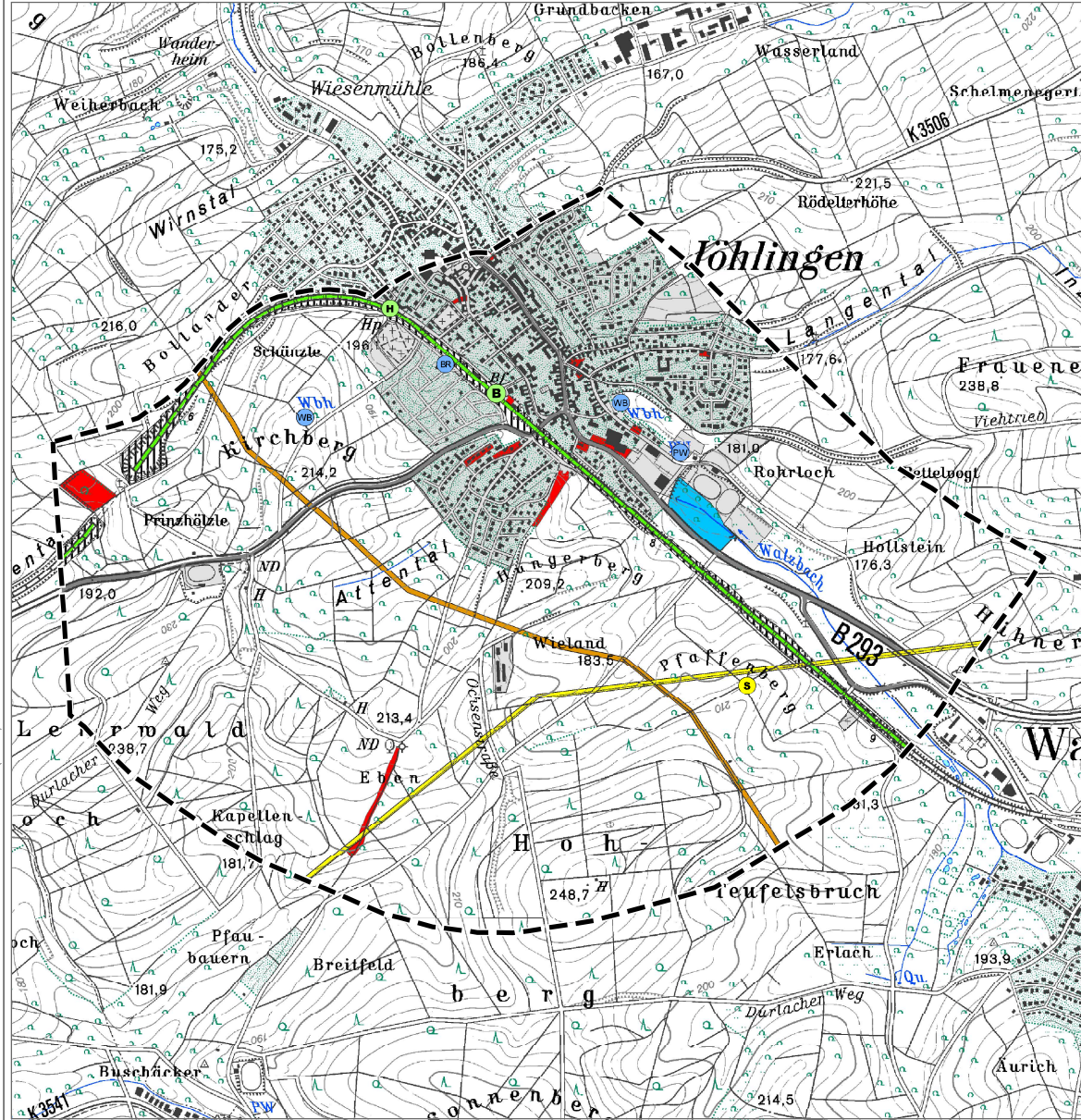
-  Alllasten(verdachts)fläche gemäß LK Karlsruhe

Sonstige Informationen

-  Siedlungsfläche Bestand / Planung
-  Bahnanlage
-  Untersuchungsraum

Informationsgrundlagen

- Regierungspräsidium Karlsruhe, Mai 2015: Daten aus dem Geoportal Raumordnung Baden-Württemberg - Flächennutzungsplan der Gemeinde Walzbachtal, Stand 2, Fortschreibung vom 15. März 2012, zus. 2, Änderung Aug. 2018
- Landesanstalt für Umwelt, Messungen und Naturschutz Baden-Württemberg (LUBW) / Landesamt für Geologie, Rohstoffe und Bergbau (LGRB) im Regierungspräsidium Freiburg, 2008: Hydrogeologische Erkundung Baden-Württemberg (HGE) – Südlicher Kraichgau
- Regierungspräsidium Karlsruhe, Datenbereitstellung Juni 2019:
- Alllastenkatalog LK Karlsruhe
- Ortsbegehung



REGIERUNGSPRÄSIDIUM  
KARLSRUHE

Strassenbauverwaltung Baden-Württemberg  
Straße: B 293 Jöhlingen  
Nächster Ort: Karlsruhe

Unterlage 19.7

**B 293 neu**

Karte 10: Sonstige Sachgüter

Ortsumfahrung (OU) Jöhlingen

Umweltverträglichkeitsstudie (UVS)

Maßstab (m Original)  
1 : 10.000



**DIPL.- ING. BURCHARD STOCKS**

UMWELTSICHERUNG + INFRASTRUKTURPLANUNG

Geislarstr. 22 / 72072 Tübingen | FON: 07071407363 | FAX: 07071407364  
email: stocks@stocks-usip.de



Geobasisdaten © Landesamt für Geoinformation und Landentwicklung Baden-Württemberg.  
www.lgl-bw.de, Az.: 2851,9-1/19

H:\projekte\B293\_nu\_joehlingen\mverordn02\DKV\_KL\_sachgüter.mxd

Februar 2020