

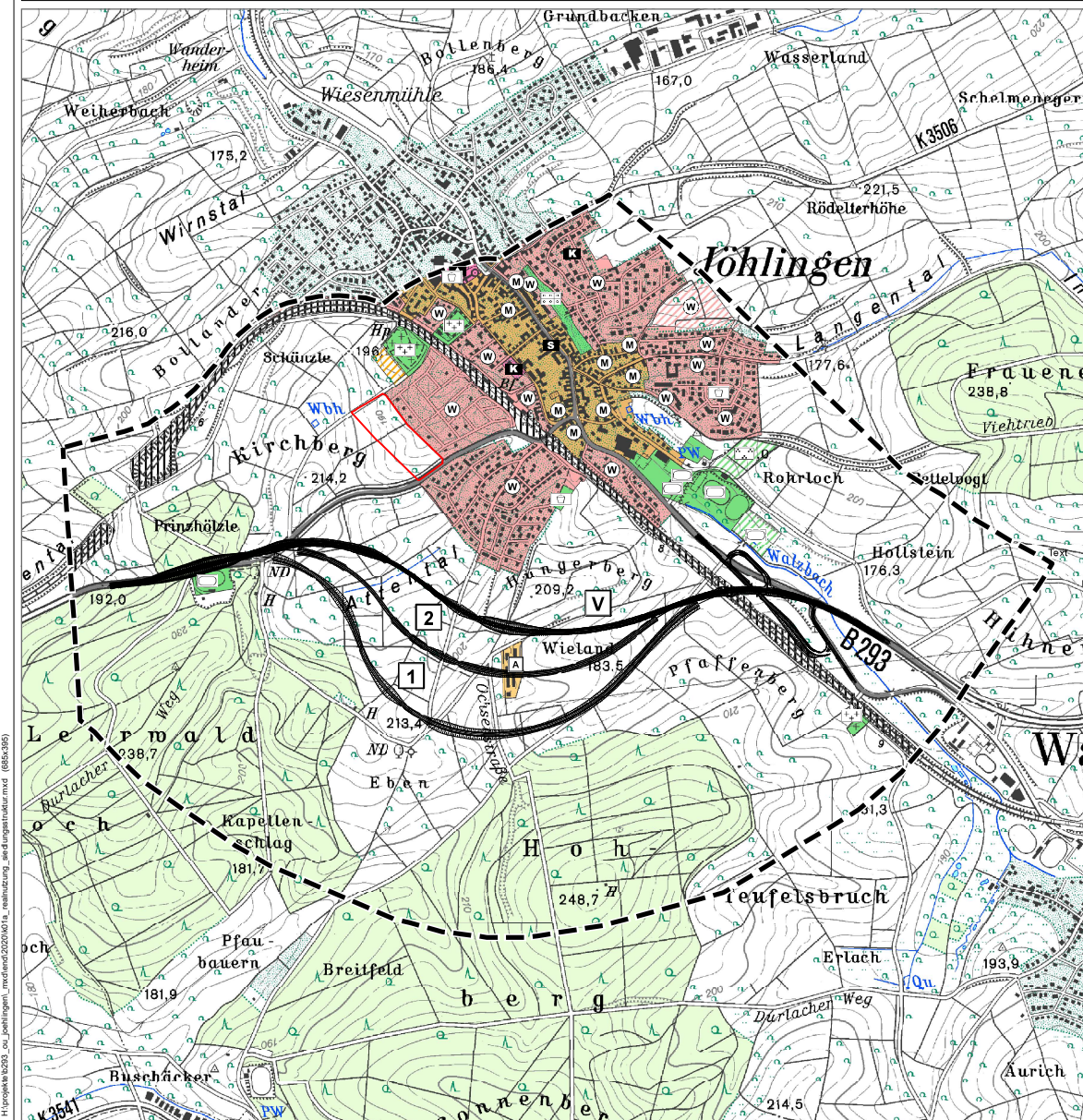
Unterlage 19.7 / Anlage R1
Überlagerung der Raumanalysekarten mit den Varianten der B 293 neu / OU Jöhlingen

Unterlage 19.7 / Verzeichnis Anlage R 1

Überlagerung der Raumanalysekarten mit den Varianten der B 293 neu / OU Jöhlingen

Karte 1a:	Realnutzung – Siedlungsstruktur
Karte 1b:	Realnutzung – Biotopstruktur 2011 im Untersuchungsraum der UVS
Karte 1c:	Realnutzung – Biotopstruktur 2019 im Korridor der Vorzugsvariante
Karte 1d	Bodengesellschaft
Karte 2a:	Schutzgut Mensch – Wohnen / Wohnumfeld – Regionale Siedlungs- / Freiraumstruktur
Karte 2b:	Schutzgut Mensch – Erholungsnutzung
Karte 3a	Schutzgut Tiere, Pflanzen und biologische Vielfalt – Geschützte Flächen und Strukturen
Karte 3b	Schutzgut Tiere, Pflanzen und biologische Vielfalt – Gesetzlich geschützte Biotope, Erfassung 2011 / 2019
Karte 3c	Schutzgut Tiere, Pflanzen und biologische Vielfalt – FFH-Lebensraumtypen, Erfassung 2011 / 2019
Karte 3d:	Schutzgut Tiere, Pflanzen und biologische Vielfalt – Bewertung Biotopstruktur 2011 / 2019 – Wertgebende Gefäßpflanzen 2011 / 2019
Karte 3e:	Schutzgut Tiere, Pflanzen und biologische Vielfalt – Zusammenfassende Bewertung Vegetation
Karte 3f:	Schutzgut Tiere, Pflanzen und biologische Vielfalt – Zusammenfassende Bewertung Fauna
Karte 3g	Schutzgut Tiere, Pflanzen und biologische Vielfalt – Biotopverbund
Karte 4a:	Schutzgut Boden – Bodennutzung
Karte 4b:	Schutzgut Boden – Sonderstandort für naturnahe Vegetation
Karte 4c:	Schutzgut Boden – Natürliche Bodenfruchtbarkeit
Karte 4d:	Schutzgut Boden – Ausgleichskörper im Wasserkreislauf
Karte 4e:	Schutzgut Boden – Filter und Puffer für Schadstoffe
Karte 4f:	Schutzgut Boden – Gesamtbewertung Bodenfunktionen
Karte 5a:	Schutzgut Wasser / Grundwasser – Wasserwirtschaft
Karte 5b:	Schutzgut Wasser / Grundwasser – Grundwasservorkommen – Grundwasserneubildung
Karte 5c:	Schutzgut Wasser / Grundwasser – Schutzwirkung der Grundwasserüberdeckung
Karte 6a:	Schutzgut Wasser / Oberflächenwasser – Hochwasserschutz
Karte 6b:	Schutzgut Wasser / Oberflächenwasser – Oberflächenwasserrückhaltung – Oberflächengewässer
Karte 7:	Schutzgut Luft und Klima
Karte 8:	Schutzgut Landschaft
Karte 9:	Schutzgut Kulturelles Erbe
Karte 10:	Sonstige Sachgüter

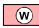





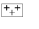
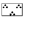


Umweltverträglichkeitsstudie (UVS) Planung B 293 neu / OU Jöhlingen




Karte 1a: Realnutzung - Siedlungsstruktur

Flächennutzungsplan





Bestand Planung

-   Wohnbaufläche
-   Gemischte Baufläche
-  Fläche für den Gemeinbedarf
-  Sondergebiet
-   Grünfläche
-  Friedhof
-  Dauerkleingärten
-  Parkanlage
-  Sportplatz
-  Spielplatz
-  Außenbereichsbebauung / Landwirtschaft

Empfindliche Einrichtungen

-  Seniorenzentrum
-  Kindergarten
-  Schule

Sonstige Information

-  Vormerkfläche Wohnen (ohne Rechtskraft)
-  Hauptverkehrsstraße
-  Bahnanlage
-  Untersuchungsraum



REGIERUNGSPRÄSIDIUM KARLSRUHE

Straßenbauverwaltung Baden-Württemberg
Straßen
Nächster Ort: Karlsruhe

Unterlage 19.7

B 293 neu Ortsumfahrung (OU) Jöhlingen

Umweltverträglichkeitsstudie (UVS)

Karte 1a: Realnutzung -
Siedlungsstruktur

Maßstab (in Original)
1 : 10.000



DIPL.-ING. BURCHARD STOCKS

UNWELTSICHERUNG + INFRASTRUKTURPLANUNG
Görlitz 12 / 72072 Tübingen FON: 07071/401363 FAX: 07071/407364

email: stocks@stocks-usb.de

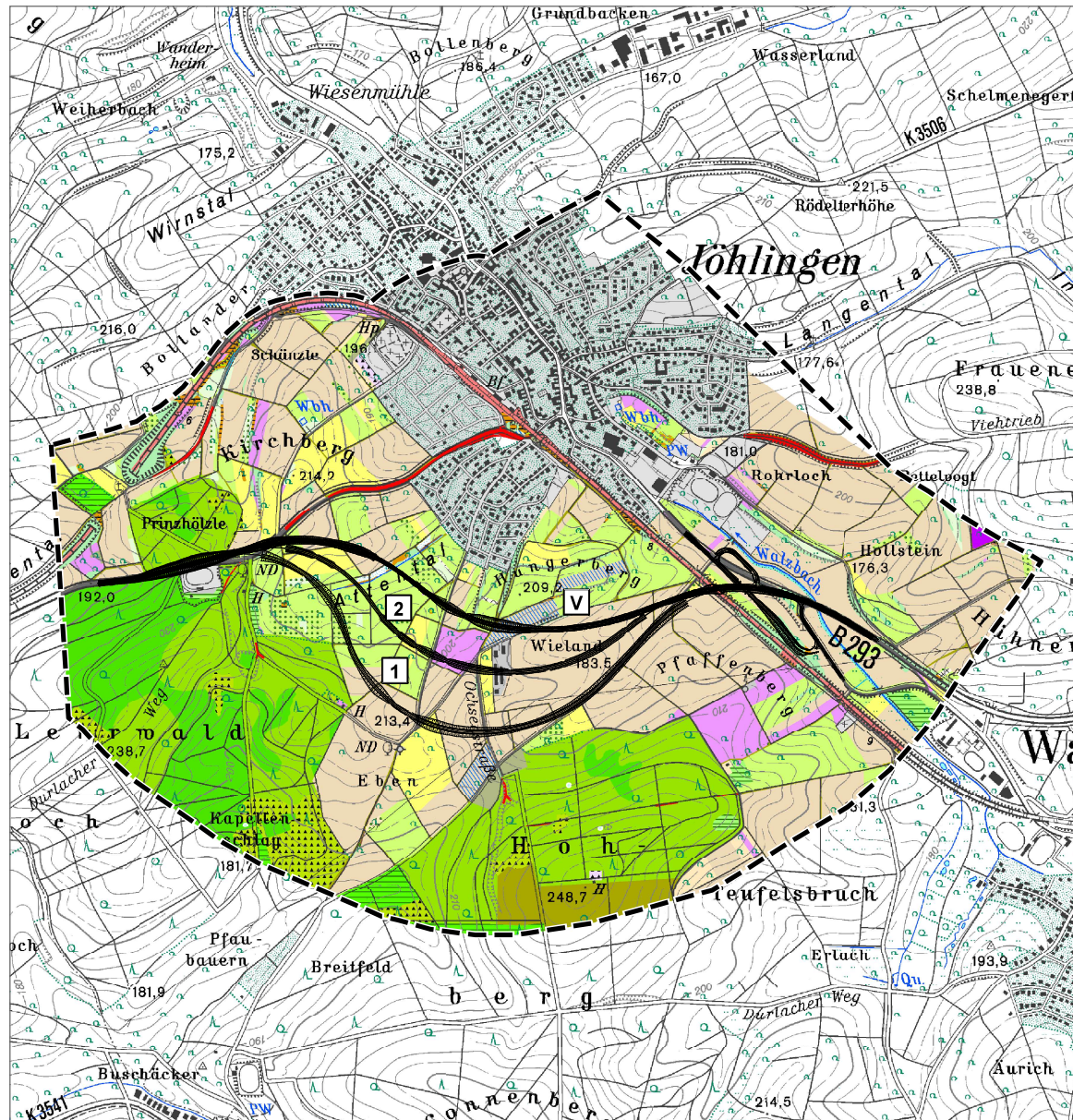


Geobasisdaten © Landesamt für Geoinformation und Landentwicklung Baden-Württemberg,
www.lgl-bw.de, Az. 2851.9-1/19

Informationsgrundlagen

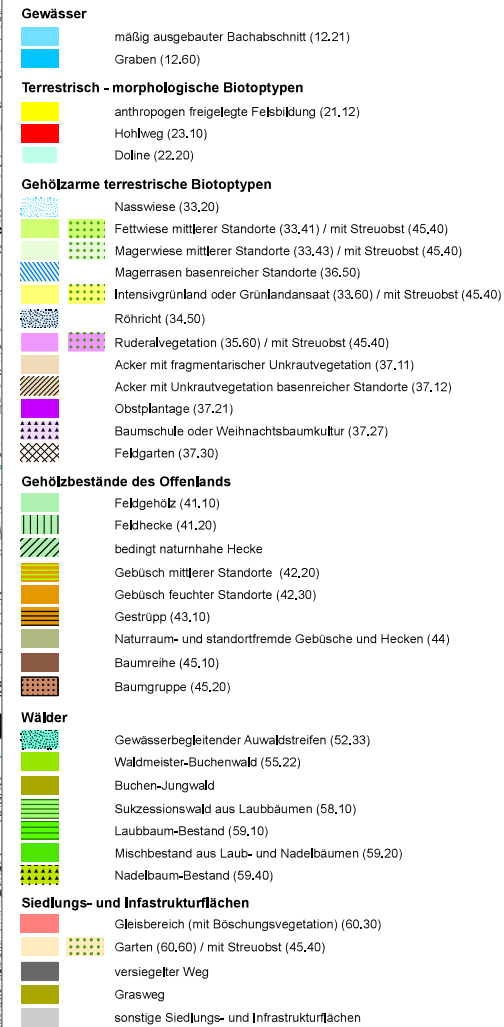
- Regierungspräsidium Karlsruhe, Mai 2015: Daten aus dem Geoportal Raumordnung Baden-Württemberg - Flächennutzungsplan der Gemeinde Walzbachtal, Stand 2, Fortschreibung vom 15. März 2012, zus. 2. Änderung Aug. 2018
- Adressverzeichnis der sogen. empfindlichen Einrichtungen gemäß Internetauftritt der Gemeinde Walzbachtal

H:\projekte\2020_01_jöhlingen\m_infodend\2020\01a_realnutzung_siedlungsstruktur.mxd (08.03.2020)



Karte 1b: Realnutzung - Biotopstruktur 2011

Biotoptypen 2011 im Untersuchungsraum der UVS



Sonstige Informationen

Untersuchungsraum

Informationsgrundlagen

- Institut für Botanik und Landschaftskunde, Th. Breunig, August 2006: Ausbau der B 293 – Ortsumfahrung bei Jöhlingen; Botanisch-landschaftskundliche Untersuchungen; I. A. Dipl.-Ing. B. Stocks - Umweltsicherung und Infrastrukturplanung, Tübingen
 - Institut für Botanik und Landschaftskunde, Th. Breunig, Juli 2011: Ausbau der B 293 – Ortsumfahrung bei Jöhlingen; Plausibilitätskontrolle der Biotopstrukturtypenkartierung und der vertieften Untersuchungen 2006; I. A. Eberhard + Partner, Konstanz
 - Regierungspräsidium Karlsruhe, Mai 2015: Daten aus dem Geoportal Raumordnung Baden-Württemberg - Flächennutzungsplan der Gemeinde Walzbachtal, Stand 2, Fortschreibung vom 15. März 2012, zus. 2. Änderung Aug. 2018



**REGIERUNGSPRÄSIDIUM
KARLSRUHE**

Straßenbauverwaltung Baden-Württemberg
8 293 Jöhlingen
Nächster Ort: Karlsruhe

Unterlage 19.7

B 293 neu
Ortsumfahrung (OU) Jöhlingen
Umweltverträglichkeitsstudie (UVS)

Karte 1b: Realnutzung -
Biotopstruktur 2011

Maßstab (in Original)
1 : 10.000

DIPL.- ING. BURCHARD STOCKS

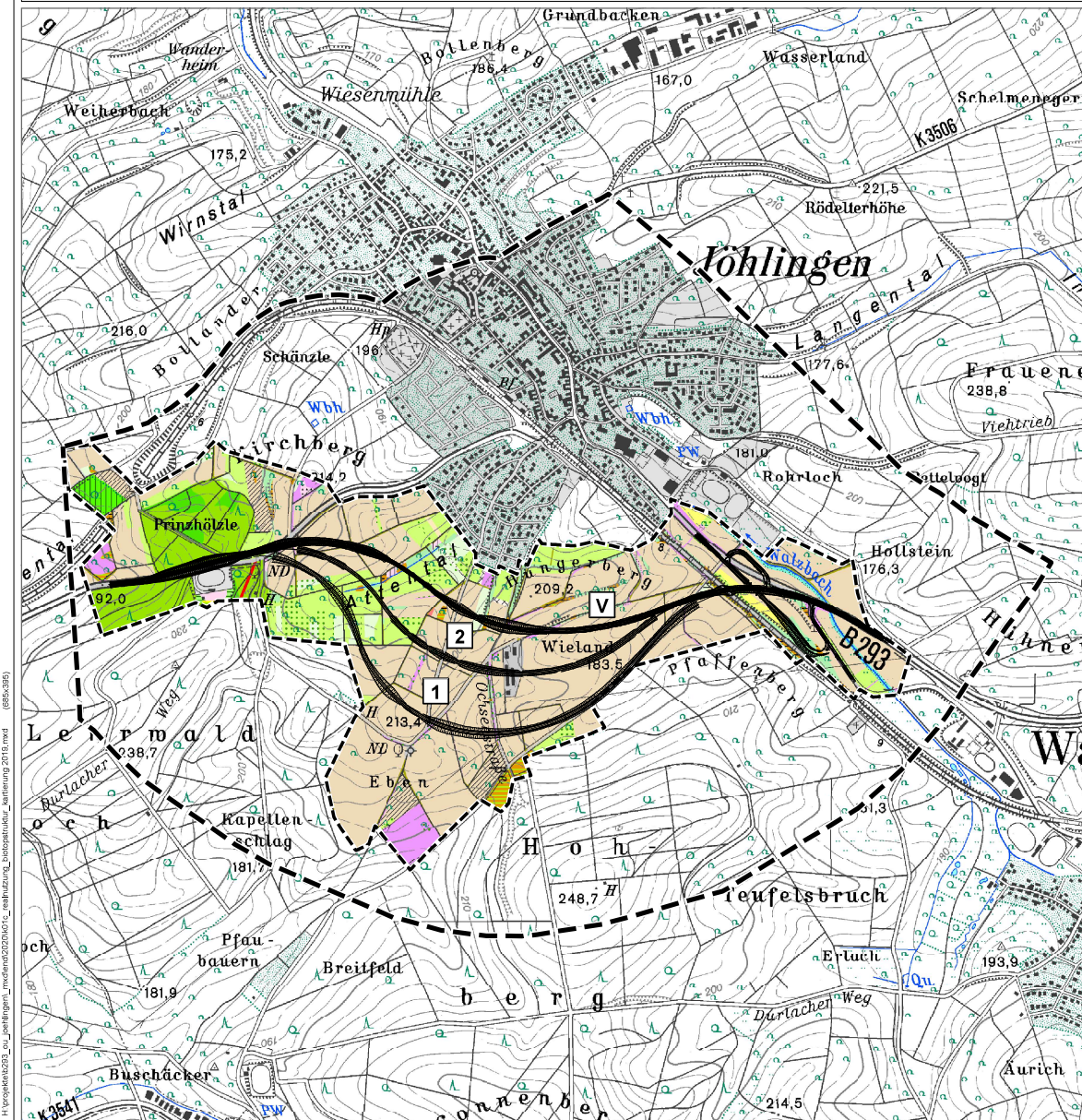
UNWELTSICHERUNG + INFRASTRUKTURPLANUNG

Gölkstr. 12 / 72072 Tübingen FON: 07071/407363 FAX: 07071/407364

email: stocks@stocks-uisp.de

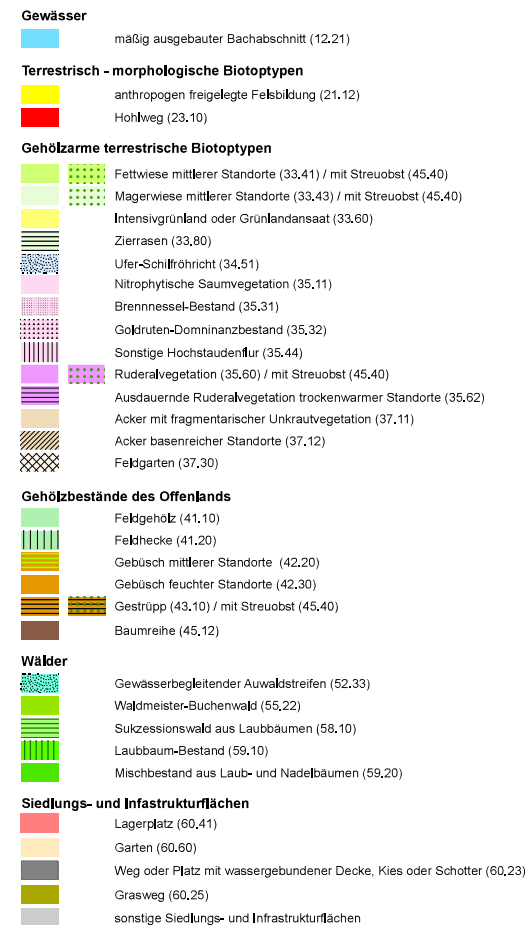


Geobasisdaten © Landesamt für Geoinformation und Landentwicklung Baden-Württemberg,
www.lgl-bw.de, Az. 2851.9-1/19



Karte 1c: Realnutzung - Biotopstruktur 2019

Biotoptypen 2019 im Korridor der Vorzugsvariante



Sonstige Informationen

Untersuchungsraum
2019 aktualisierte Kartierung

Informationsgrundlagen

- Institut für Botanik und Landschaftskunde, Th. Breunig, Juli 2011: Ausbau der B 293 – Ortsumfahrung bei Jöhlingen; Plausibilitätskontrolle der Biotopstrukturtypenkartierung und der vertieften Untersuchungen 2006; I. A. Eberhard + Partner, Konstanz
- Institut für Botanik und Landschaftskunde, Th. Breunig, Feb. 2020: Ausbau der B 293 – Ortsumfahrung bei Jöhlingen; Aktualisierung der Biotopstrukturtypenkartierung und Erfassung der Vorkommen geschützter Arten; I. A. Eberhard + Partner, Konstanz
- Regierungspräsidium Karlsruhe, Mai 2015: Daten aus dem Geoportal Raumordnung Baden-Württemberg - Flächennutzungsplan der Gemeinde Walzbachtal, Stand 2, Fortschreibung vom 15. März 2012, zus. 2. Änderung Aug. 2018



REGIERUNGSPRÄSIDIUM KARLSRUHE

Straßenbauverwaltung Baden-Württemberg
B 293 Jöhlingen
Nächster Ort: Karlsruhe

Unterlage 19.7

B 293 neu

Ortsumfahrung (OU) Jöhlingen

Umweltverträglichkeitsstudie (UVS)

Karte 1c: Realnutzung -
Biotopstruktur 2019

Maßstab (in Original)
1 : 10.000

DIPL.-ING. BURCHARD STOCKS

UNWELTSICHERUNG + INFRASTRUKTURPLANUNG

Gölkstr. 12 / 72072 Tübingen FON: 07071/407363 FAX: 07071/407364

email: stocks@stocks-usb.de



Geobasisdaten © Landesamt für Geoinformation und Landentwicklung Baden-Württemberg,
www.lgl-bw.de, Az. 2851.9-1/19

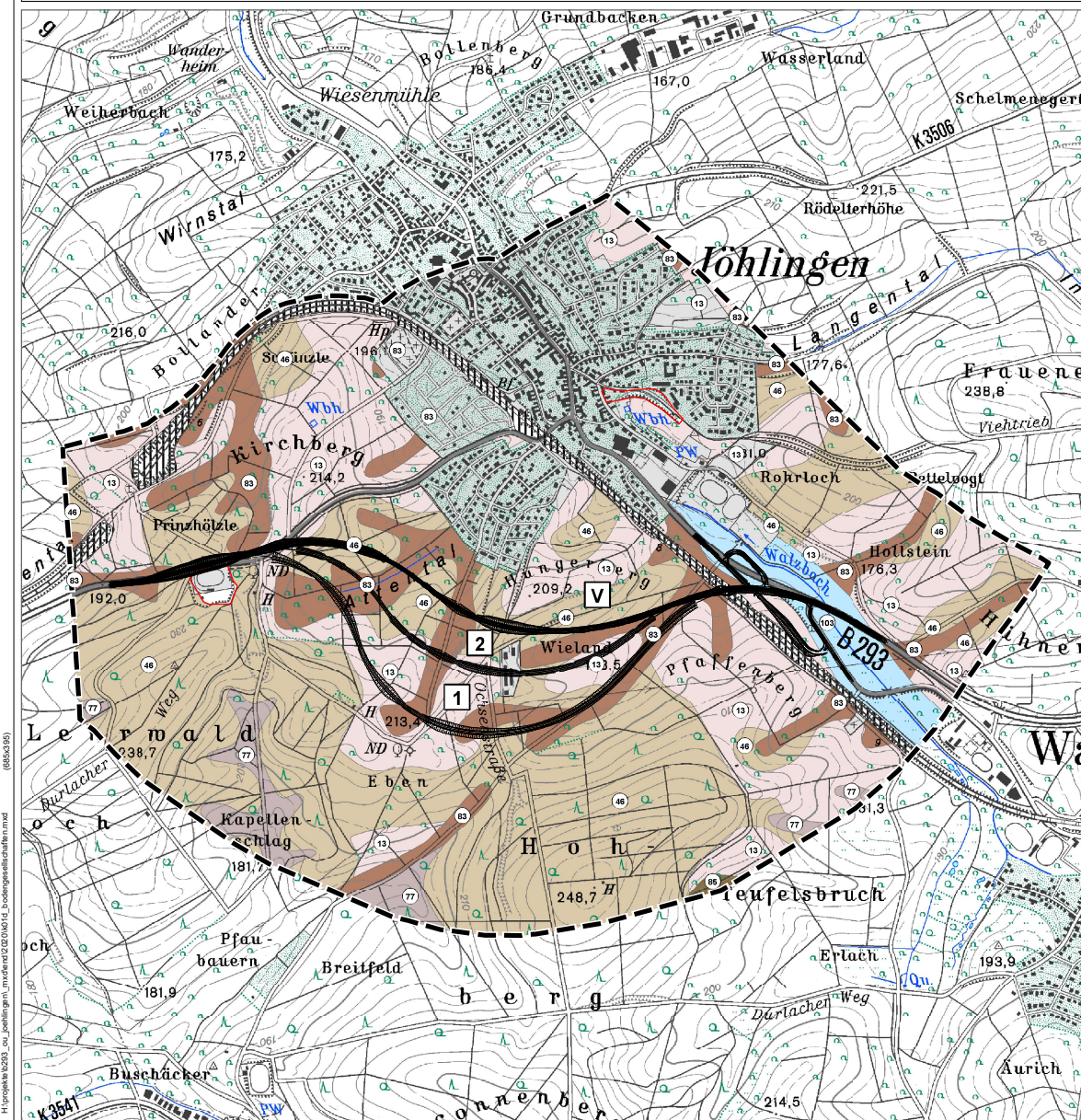
Karte 1d: Bodengesellschaft

Bodenkarte Baden-Württemberg (BK50), M 1: 50.000

- 13 Pararendzina und Parabraunerde-Pararendzina aus Löss
- 46 Parabraunerde aus würmzeitlichem Löss
- 77 Braunerde-Haftnässepseudogley aus würmzeitlichem Schwemmlöss
- 83 Tiefes kalkreiches Kolluvium aus holozänen Abschwemmassen
- 85 Pseudogley-Kolluvium aus holozänen Abschwemmassen
- 103 Kalkhaltiger Brauner Auenboden aus Auenlehm

Sonstige Informationen

- Rohstoffabbau
- Siedlungsfläche Bestand / Planung
- Hauptverkehrsstraße
- Bahnanlage
- Untersuchungsraum



REGIERUNGSPRÄSIDIUM
KARLSRUHE

Straßenbauverwaltung Baden-Württemberg
B 293 Jöhlingen
Nächster Ort: Karlsruhe

Unterlage 19.7

B 293 neu
Ortsumfahrung (OU) Jöhlingen

Umweltverträglichkeitsstudie (UVS)

Karte 1d: Bodengesellschaft

Maßstab (im Original)
1 : 10.000

DIPL.-ING. BURCHARD STOCKS

UMWELTSICHERUNG + INFRASTRUKTURPLANUNG

Gelstr. 22 / 72072 Tübingen FON: 07071/407363 FAX: 07071/407364
E-mail: stocks@stocks-usip.de

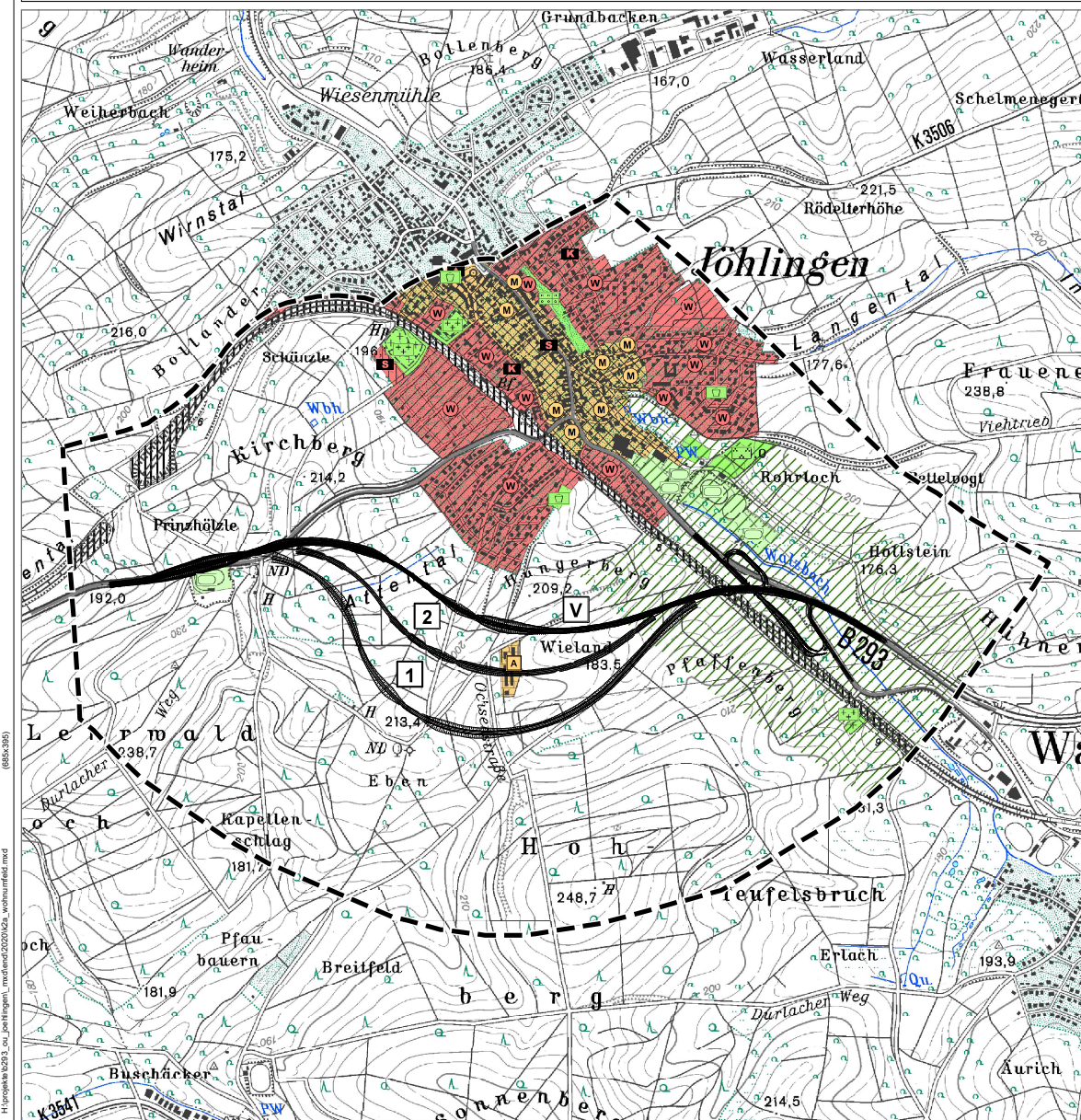


Geobasisdaten © Landesamt für Geoinformation und Landentwicklung Baden-Württemberg,
www.lgl-bw.de, Az.: 2851.9-1/19

Informationsgrundlagen

- Regierungspräsidium Freiburg, Abt 9 / LGRB: Bodenkarte von Baden-Württemberg, M 1:50.000, digitaler Datensatz, Bereitstellung Mai 2015
- Regierungspräsidium Karlsruhe, Mai 2015: Daten aus dem Geoportal Raumordnung Baden-Württemberg - Flächennutzungsplan der Gemeinde Walzbachtal, Stand 2, Fortschreibung vom 15. März 2012, zus. 2, Änderung Aug. 2018

Umweltverträglichkeitsstudie (UVS) Planung B 293 neu / OU Jöhlingen



Karte 2a: Schutzgut Mensch - Wohnen / Wohnumfeld - Regionale Siedlungs- und Freiraumstruktur

Wohnen / Wohnumfeldnutzung

Bestand / Planung

- Wohnbaufläche
- gemischte Baufläche
- Gemeinbedarfsfläche
- Sondergebiet
- Grünfläche
- Friedhof
- Dauerkleingärten
- Parkanlage
- Sportplatz
- Spielplatz

Aussiedlerhof

Empfindliche Einrichtungen

- Seniorenzentrum
- Kindergarten
- Schule

Regionale Siedlungs- / Freiraumstruktur

- Grünzäsur

Empfindlichkeit gegenüber Flächeninanspruchnahme, Zerschneidung / Störung funktionaler Zusammenhänge und Verfürmung

- sehr hoch
- hoch
- mittel

Empfindlichkeit gegenüber Schadstoffeintrag

generell hoch

Sonstige Informationen

- Hauptverkehrsstraße
- Bahnanlage
- Untersuchungsraum

Informationsgrundlagen

- Regierungspräsidium Karlsruhe, Mai 2015: Daten aus dem Geoportal Raumordnung Baden-Württemberg - Flächennutzungsplan der Gemeinde Walzbachtal, Stand 2, Fortschreibung vom 15. März 2012, zus. 2, Änderung Aug. 2018
- Adressverzeichnis der sogen. empfindlichen Einrichtungen gemäß Internetauftritt der Gemeinde Walzbachtal
- Regionalverband Mittlerer Oberrhein, 2003: Regionalplan Mittlerer Oberrhein



REGIERUNGSPRÄSIDIUM KARLSRUHE

Straßenbauverwaltung Baden-Württemberg
8 293 Jöhlingen
Nächster Ort: Karlsruhe

Unterlage 19.7

B 293 neu

Ortsumfahrung (OU) Jöhlingen

Umweltverträglichkeitsstudie (UVS)

Karte 2a: Schutzgut Mensch
- Wohnen / Wohnumfeld
- Regionale Siedlungs- und Freiraumstruktur

Maßstab (in Original)
1 : 11.000

DIPL.- ING. BURCHARD STOCKS

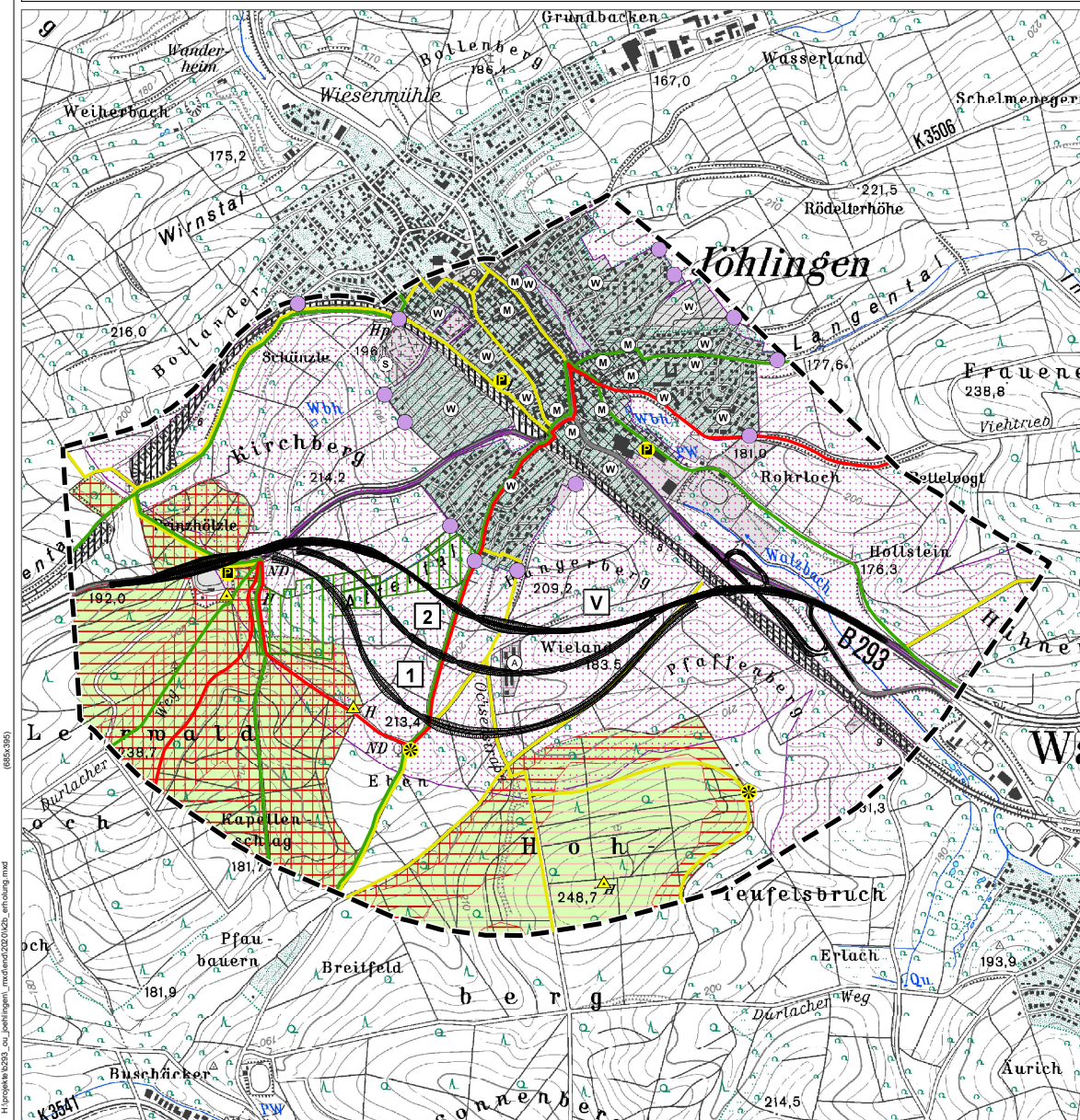
Umweltsicherung + Infrastrukturplanung

Geolstr. 12 / 72072 Tübingen FON: 07071/407383 FAX: 07071/407364

e-mail: stocks@stocks-lsip.de



Geobasisdaten © Landesamt für Geoinformation und Landentwicklung Baden-Württemberg, www.lgl-bw.de, Az.: 2851.9-1/19



Karte 2b: Schutzgut Mensch - Erholungsnutzung

Erholungsflächen

- Landschaftsschutzgebiet
- Erholungswald Stufe 1a
- Erholungswald Stufe 1b
- Erholungswald Stufe 2
- Siedlungsnaher Erholungsbereich
- Zugang Wohnen / siedlungsnaher Erholungsbereich

Erholungsinfrastruktur

- Regionaler Wanderweg / Hauptwanderweg des Odenwaldclubs
- Regionaler Radwanderweg
- darüber hinausgehende lokale Wander- und Radwegausweisung
- (Wander-)Parkplatz
- Schutzhütte
- Aussichtspunkt

Sonstige Informationen

- Siedlungsfläche Bestand / Planung
- Hauptverkehrsstraße
- Bahnanlage
- Untersuchungsraum

Flächennutzungsplan

- Bestand / Planung
- Wohnbaufläche
 - Gemischte Baufläche
 - Sonderbaufläche
 - Fläche für den Gemeinbedarf
 - Grünfläche
 - Außenbereichsbebauung / Landwirtschaft

Informationsgrundlagen

- Landesanstalt für Umwelt, Messungen und Naturschutz Baden-Württemberg (LUBW): Daten aus dem räumlichen Informations- und Planungssystem (RIPS), Datenabruf 2006 und Aktualisierung 2015: Schutzgebietsausweisungen
- Forstliche Versuchs- und Forschungsanstalt Baden-Württemberg (FVA), Freiburg: Waldfunktionenkarte, digitaler Datensatz, Datenabruf 2006 und Okt. 2019
- Regionale und lokale Rad-, Wander- und Freizeitkarten
- Ortsbegehung
- Regierungspräsidium Karlsruhe, Mai 2015: Daten aus dem Geoportal Raumordnung Baden-Württemberg - Flächennutzungsplan der Gemeinde Walzbachtal, Stand 2, Fortschreibung vom 15. März 2012, zus. 2. Änderung Aug. 2018



REGIERUNGSPRÄSIDIUM KARLSRUHE

Straßenbauverwaltung Baden-Württemberg
B 293 Jöhlingen
Nächster Ort: Karlsruhe

Unterlage 19.7

B 293 neu Ortsumfahrung (OU) Jöhlingen

Umweltverträglichkeitsstudie (UVS)

Karte 2b: Schutzgut Mensch
- Erholungsnutzung

Maßstab (im Original)
1 : 10.000

DIPL.- ING. BURCHARD STOCKS

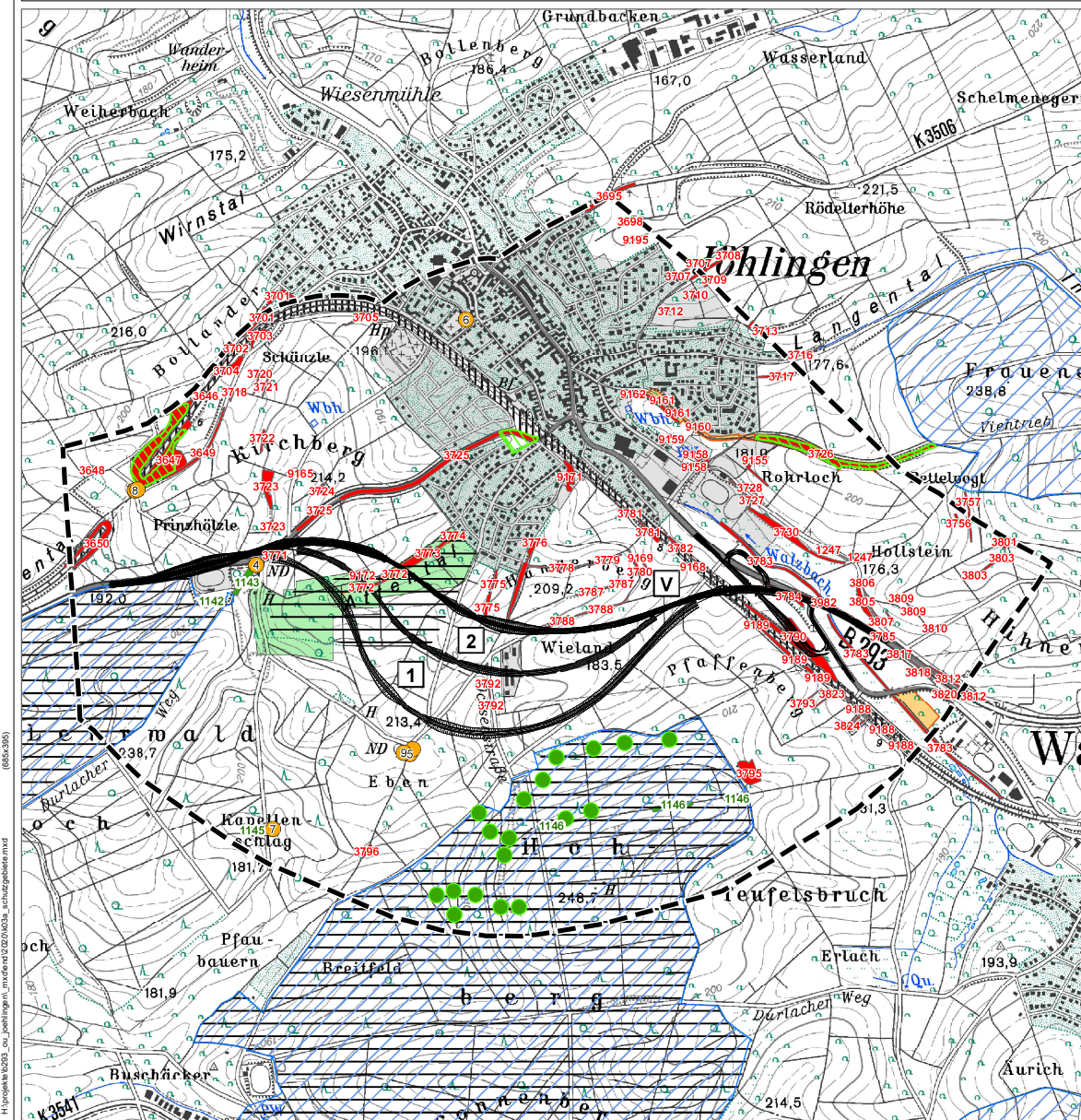
UMWELTSICHERUNG + INFRASTRUKTURPLANUNG

Geolstr. 12 / 72072 Tübingen FON: 07071/407363 FAX: 07071/407364
e-mail: stocks@stocks-usip.de



Geobasisdaten © Landesamt für Geoinformation und Landentwicklung Baden-Württemberg,
www.lgl-bw.de, Az. 2851.9-1/19

Umweltverträglichkeitsstudie (UVS) Planung B 293 neu / OU Jöhlingen



Karte 3a: Schutzgut Tiere, Pflanzen und biologische Vielfalt - Geschützte Flächen und Strukturen

Rechtliche Festsetzungen

- Landschaftsschutzgebiet
- Flächenhaftes Naturdenkmal
- Punktuell Naturdenkmal
- FFH-Gebiet
- Gesetzlich geschütztes Biotop nach § 33 NatSchG BW (Erfassung LUBW)
- Gesetzlich geschütztes Biotop nach § 30a LWaldG (Erfassung FVA)

(Nummerierung siehe Text)
Hinweis: siehe hierzu Karte 3b und 3c

Gesamtplanerische Ausweisung

- Schutzbedürftiger Bereich für Naturschutz und Landschaftspflege

Fachplanerische Ausweisungen

- Habitatbaumgruppen

Kommunale Ausweisungen

- Geschützter Grünbereich

Sonstige Informationen

- Siedlungsfläche Bestand / Planung
- Hauptverkehrsstraße
- Bahnanlage
- Untersuchungsraum



REGIERUNGSPRÄSIDIUM KARLSRUHE

Straßenbauverwaltung Baden-Württemberg
B 293 Jöhlingen
Nächster Ort: Karlsruhe

Unterlage 19.7

B 293 neu Ortsumfahrung (OU) Jöhlingen

Umweltverträglichkeitsstudie (UVS)

Karte 3a: Schutzgut Tiere, Pflanzen
und biologische Vielfalt -
Geschützte Flächen
und Strukturen

Maßstab (im Original)
1 : 10.000



DIPL.-ING. BURCHARD STOCKS

UMWELTSICHERUNG + INFRASTRUKTURPLANUNG

Göblstr. 22 / 72072 Tübingen FON: 07071/407383 FAX: 07071/407384

e-mail: stocks@stocks-usip.de

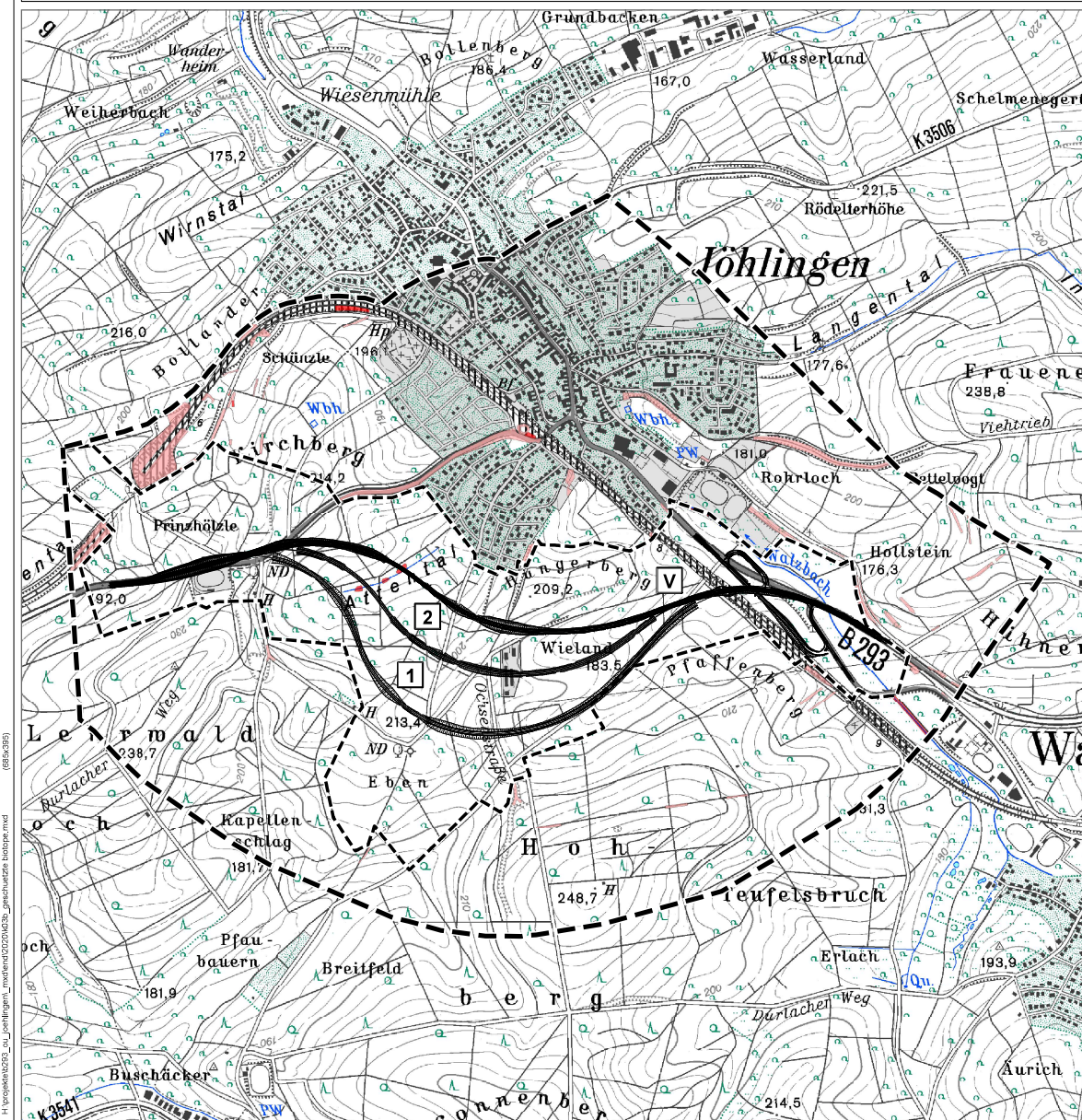


Geobasisdaten © Landesamt für Geoinformation und Landentwicklung Baden-Württemberg,
www.lgl-bw.de, Az. 2851.9-1/19

Informationsgrundlagen

- Landesanstalt für Umwelt, Messungen und Naturschutz Baden-Württemberg (LUBW); Daten aus dem räumlichen Informations- und Planungssystem (RIPS), Datenabruf 2006 und Aktualisierung 2015, 2016 u. 2020; Schutzgebietsausweisungen Natur und Landschaft
- Landesbetrieb Forst Baden-Württemberg (ForstBW), Fachbereich Forsteinrichtung und Forstliche Geoinformation, Datenbereitstellung März 2020; Waldrefugien und Habitatbaumgruppen
- Regionalverband Mittlerer Oberrhein, 2003; Regionalplan Mittlerer Oberrhein
- Regierungspräsidium Karlsruhe, Mai 2015; Daten aus dem Geoportall Raumordnung Baden-Württemberg - Flächennutzungsplan der Gemeinde Walzbachtal
- Stand 2, Fortschreibung vom 15. März 2012, zus. 2, Änderung Aug. 2018

Umweltverträglichkeitsstudie (UVS) Planung B 293 neu / OU Jöhlingen



Karte 3b: Schutzgut Tiere, Pflanzen und biologische Vielfalt - Gesetzlich geschützte Biotope, Erfassung 2011 / 2019

Gesetzlich geschützte Biotope nach Kartierung 2011 / 2019

nach § 30 BNatSchG geschütztes Biotop

nach § 33 NatSchG geschütztes Biotop

(siehe hierzu Karte 3a)

Sonstige Informationen

Siedlungsfläche Bestand / Planung

Hauptverkehrsstraße

Bahnanlage

Untersuchungsraum

2019 aktualisierte Kartierung



REGIERUNGSPRÄSIDIUM KARLSRUHE

Straßenbauverwaltung Baden-Württemberg
Straßen
Nächster Ort: Karlsruhe

Unterlage 19.7

B 293 neu

Ortsumfahrung (OU) Jöhlingen

Umweltverträglichkeitsstudie (UVS)

Karte 3b: Schutzgut Tiere, Pflanzen
und biologische Vielfalt -
Gesetzlich geschützte
Biotope, Erfassung 2011/2019

Maßstab (im Original)
1 : 10.000

Informationsgrundlagen

- Institut für Botanik und Landschaftskunde, Th. Breunig, Juli 2011: Ausbau der B 293 – Ortsumfahrung bei Jöhlingen; Plausibilitätskontrolle der Biotopstrukturtypenkartierung und der vertieften Untersuchungen 2006; i. A. Eberhard + Partner, Konstanz
- Institut für Botanik und Landschaftskunde, Th. Breunig, Feb. 2020: Ausbau der B 293 – Ortsumfahrung bei Jöhlingen; Aktualisierung der Biotopstrukturtypenkartierung und Erfassung der Vorkommen geschützter Arten; i. A. Eberhard + Partner, Konstanz
- Regierungspräsidium Karlsruhe, Mai 2015: Daten aus dem Geoportal Raumordnung Baden-Württemberg - Flächennutzungsplan der Gemeinde Walzbachtal, Stand 2. Fortschreibung vom 15. März 2012, zus. 2. Änderung Aug. 2018

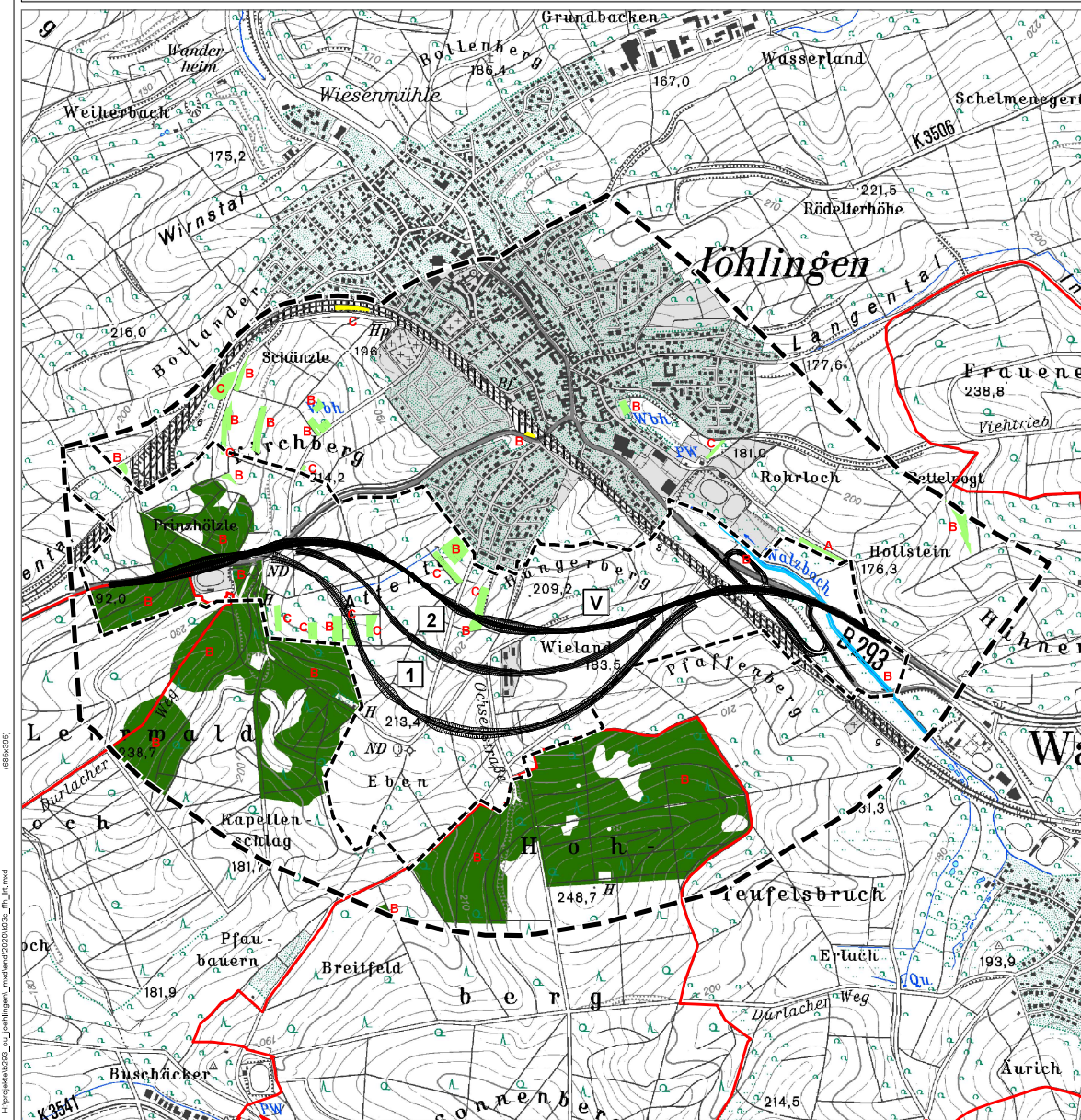
DIPL.- ING. BURCHARD STOCKS

UMWELTSICHERUNG + INFRASTRUKTURPLANUNG
Geolstr. 12 / 72072 Tübingen FON: 07071/407363 FAX: 07071/407364
email: stocks@stocks-usip.de



Geobasisdaten © Landesamt für Geoinformation und Landentwicklung Baden-Württemberg,
www.lgl-bw.de, Az. 2851,9-1/19

Umweltverträglichkeitsstudie (UVS) Planung B 293 neu / OU Jöhlingen



Karte 3c: Schutzgut Tiere, Pflanzen und biologische Vielfalt - FFH-Lebensraumtypen, Erfassung 2011/2019

FFH-Lebensraumtypen nach Kartierung 2011 / 2019

- 6510 - Magere Flachland-Mähwiesen
- 6210 - Naturnahe Kalk-Trockenrasen und deren Verbuchungsstadien
- *91E0 - Auwälder mit Esche, Erle und Weide
- 9130 - Waldmeister-Buchenwälder

Erhaltungszustand der FFH-Lebensraumtypen

- A hervorragend
- B gut
- C durchschnittlich oder beschränkt

Sonstige Informationen

- FFH-Gebiet
- Siedlungsfläche Bestand / Planung
- Hauptverkehrsstraße
- Bahnanlage
- Untersuchungsraum
- 2019 aktualisierte Kartierung



REGIERUNGSPRÄSIDIUM KARLSRUHE

Straßenbauverwaltung Baden-Württemberg
B 293 Jöhlingen
Nächster Ort: Karlsruhe

Unterlage 19.7

B 293 neu

Ortsumfahrung (OU) Jöhlingen

Umweltverträglichkeitsstudie (UVS)

Karte 3c: Schutzgut Tiere, Pflanzen und biologische Vielfalt - FFH-Lebensraumtypen, nach Kartierung 2011/2019

Maßstab (im Original)
1 : 10.000

DIPL.- ING. BURCHARD STOCKS

UMWELTSICHERUNG + INFRASTRUKTURPLANUNG

Golstr. 22 / 72072 Tübingen FON: 07071/407363 FAX: 07071/407364

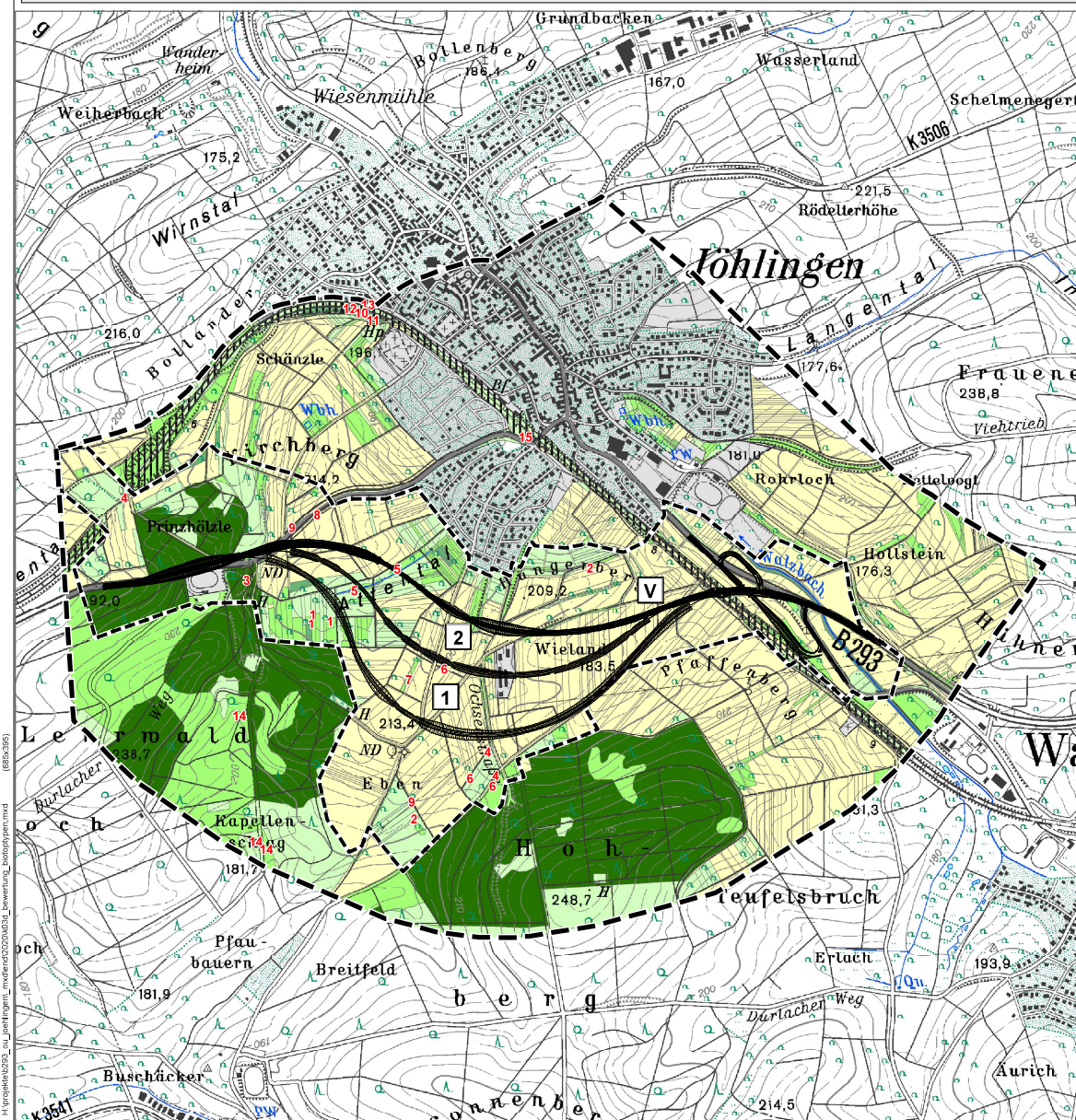
email: stocks@stocks-usip.de



Geobasisdaten © Landesamt für Geoinformation und Landentwicklung Baden-Württemberg, www.lgl-bw.de, Az.: 2851.9-1/19

Informationsgrundlagen

- Institut für Botanik und Landschaftskunde, Th. Breunig, Juli 2011: Ausbau der B 293 – Ortsumfahrung bei Jöhlingen; Plausibilitätskontrolle der Biotopstrukturtypenkartierung und der vertieften Untersuchungen 2006; I. A. Eberhard + Partner, Konstanz
- Institut für Botanik und Landschaftskunde, Th. Breunig, Feb. 2020: Ausbau der B 293 – Ortsumfahrung bei Jöhlingen; Aktualisierung der Biotopstrukturtypenkartierung und Erfassung der Vorkommen geschützter Arten; I. A. Eberhard + Partner, Konstanz
- Landesanstalt für Umwelt, Messungen und Naturschutz Baden-Württemberg (LUBW): Daten aus dem räumlichen Informations- und Planungssystem (RIPS), Datenabruf 2015; Schutzgebietsausweisungen Natura 2000
- Regierungspräsidium Karlsruhe, Mai 2015: Daten aus dem Geoportal Raumordnung Baden-Württemberg - Flächennutzungsplan der Gemeinde Walzbachtal, Stand 2, Fortschreibung vom 15. März 2012, zus. 2, Änderung Aug. 2018



Karte 3d: Schutzgut Tiere, Pflanzen und biologische Vielfalt - Bewertung Biotopstruktur 2011/2019 - Wertgebende Gefäßpflanzen 2011/2019

Biotopstrukturtyp

- mit hoher bis sehr hoher Bedeutung (Wertstufe 8)
- mit hoher Bedeutung (Wertstufe 7)
- mit mittlerer bis hoher Bedeutung (Wertstufen 5-6 und 6)
- mit geringer bis mittlerer oder mittlerer Bedeutung (Wertstufen 3-4, 4 und 5)
- ohne, mit sehr geringer oder geringer Bedeutung (Wertstufen 1, 2 und 3)

Standorte wertgebender Gefäßpflanzen

- 1 Wiesen-Glockenblume (*Campanula patula*)
- 2 Kornblume (*Centaurea cyanus*)
- 3 Rotes Waldvöglein (*Cephalanthera rubra*)
- 4 Acker-Rittersporn (*Consolida regalis*)
- 5 Breitblättrige Stendelwurz (*Epipactis helleborine*)
- 6 Sichelöhre (*Falcaria vulgaris*)
- 7 Gewöhnliches Filzkraut (*Filago cf. vulgaris*)
- 8 Ranken-Platterbse (*Lathyrus aphaca*)
- 9 Knollen-Platterbse (*Lathyrus tuberosus*)
- 10 Geflecktes Knabenkraut (*Dactylorhiza maculata*)
- 11 Kartäuser-Nelke (*Dianthus carthusianorum*)
- 12 Purgier-Lein (*Linum catharticum*)
- 13 Helm-Knabenkraut (*Orchis militaris*)
- 14 Hohe Schlüsselblume (*Primula elatior*)
- 15 Hain-Salbei (*Salvia cf. nemorosa*)

Sonstige Informationen

- Siedlungsfläche Bestand / Planung
- Hauptverkehrsstraße
- Bahnanlage
- Untersuchungsraum
- 2019 aktualisierte Kartierung

Informationsgrundlagen

- Institut für Botanik und Landschaftskunde, Th. Breunig, Juli 2011: Ausbau der B 293 – Ortsumfahrung bei Jöhlingen; Plausibilitätskontrolle der Biotopstrukturtypenkartierung und der vertieften Untersuchungen 2006; i. A. Eberhard + Partner, Konstanz
- Institut für Botanik und Landschaftskunde, Th. Breunig, Feb. 2020: Ausbau der B 293 – Ortsumfahrung bei Jöhlingen; Aktualisierung der Biotopstrukturtypenkartierung und Erfassung der Vorkommen geschützter Arten; i. A. Eberhard + Partner, Konstanz
- Regierungspräsidium Karlsruhe, Mai 2015: Daten aus dem Geoportal Raumordnung Baden-Württemberg - Flächennutzungsplan der Gemeinde Walzbachtal, Stand 2, Fortschreibung vom 15. März 2012, zus. 2, Änderung Aug. 2018



REGIERUNGSPRÄSIDIUM KARLSRUHE

Straßenbauverwaltung Baden-Württemberg
Straßen
B 293 Jöhlingen
Nächster Ort: Karlsruhe

Unterlage 19.7

B 293 neu Ortsumfahrung (OU) Jöhlingen

Umweltverträglichkeitsstudie (UVS)

Karte 3d: Schutzgut Tiere, Pflanzen und biologische Vielfalt
- Bewertung Biotopstruktur 2011/2019
- Wertgebende Gefäßpflanzen 2011/2019

Maßstab (im Original)
1 : 10.000

DIPL.- ING. BURCHARD STOCKS

UMWELTSICHERUNG + INFRASTRUKTURPLANUNG

Golstr. 22 / 72072 Tübingen FON: 07071/407363 FAX: 07071/407364

email: stocks@stocks-usip.de



Geobasisdaten © Landesamt für Geoinformation und Landentwicklung Baden-Württemberg.
www.lgl-bw.de, Az. 2851.9-1/19

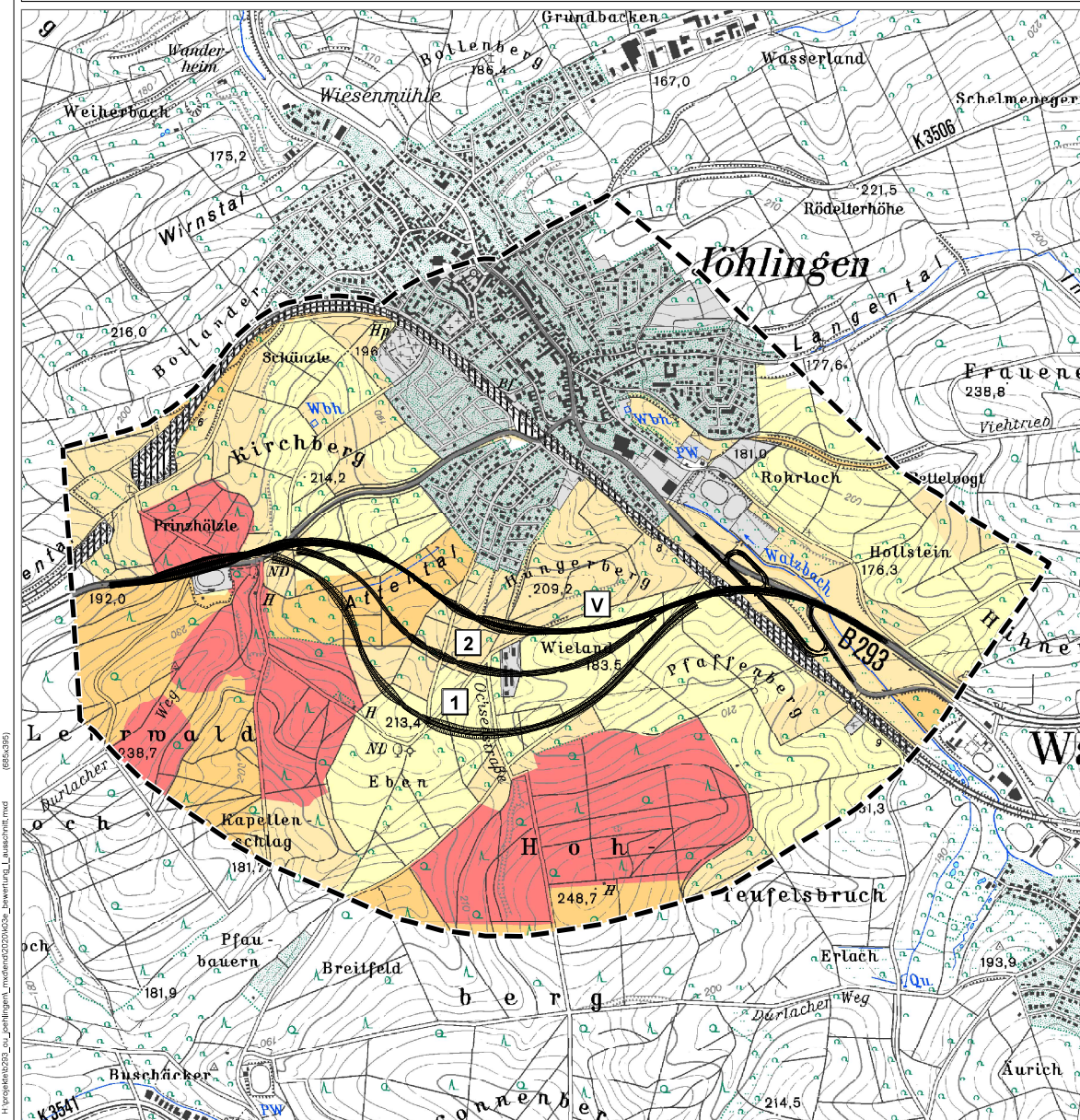
**Karte 3e: Schutzgut Tiere, Pflanzen und biologische Vielfalt
- Zusammenfassende Bewertung Vegetation**

**Bewertung von Landschaftsausschnitten
aus vegetationskundlicher Sicht 2011**

- sehr hohe Bedeutung (lokale Bedeutung mit guter Ausprägung)
- hohe Bedeutung (lokale Bedeutung oder lokale Bedeutung bis lokale Bedeutung mit guter Ausprägung)
- mittlere Bedeutung (ökologische Ausgleichsfunktion oder ökologische Ausgleichsfunktion bis lokale Bedeutung)
- geringe Bedeutung (ohne besondere ökologische Funktion)

Sonstige Informationen

- Siedlungsfläche Bestand / Planung
- Hauptverkehrsstraße
- Bahnanlage
- Untersuchungsraum



Informationsgrundlagen

- Institut für Botanik und Landschaftskunde, Th. Breunig, Juli 2011: Ausbau der B 293 – Ortsumfahrung bei Jöhlingen; Plausibilitätskontrolle der Biotopstrukturtypenkartierung und der vertieften Untersuchungen 2006; I. A. Eberhard + Partner, Konstanz
- Regierungspräsidium Karlsruhe, Mai 2015: Daten aus dem Geoportal Raumordnung Baden-Württemberg - Flächennutzungsplan der Gemeinde Walzbachtal
- Stand 2. Fortschreibung vom 15. März 2012, zus. 2. Änderung Aug. 2018



**REGIERUNGSPRÄSIDIUM
KARLSRUHE**

Straßenbauverwaltung Baden-Württemberg
Straßen
B 293 Jöhlingen
Nächster Ort: Karlsruhe

Unterlage 19.7

B 293 neu
Ortsumfahrung (OU) Jöhlingen
Umweltverträglichkeitsstudie (UVS)

Karte 3e: Schutzgut Tiere, Pflanzen
und biologische Vielfalt -
Zusammenfassende
Bewertung Vegetation

Maßstab (in Original)
1 : 11.000

DIPL.- ING. BURCHARD STOCKS

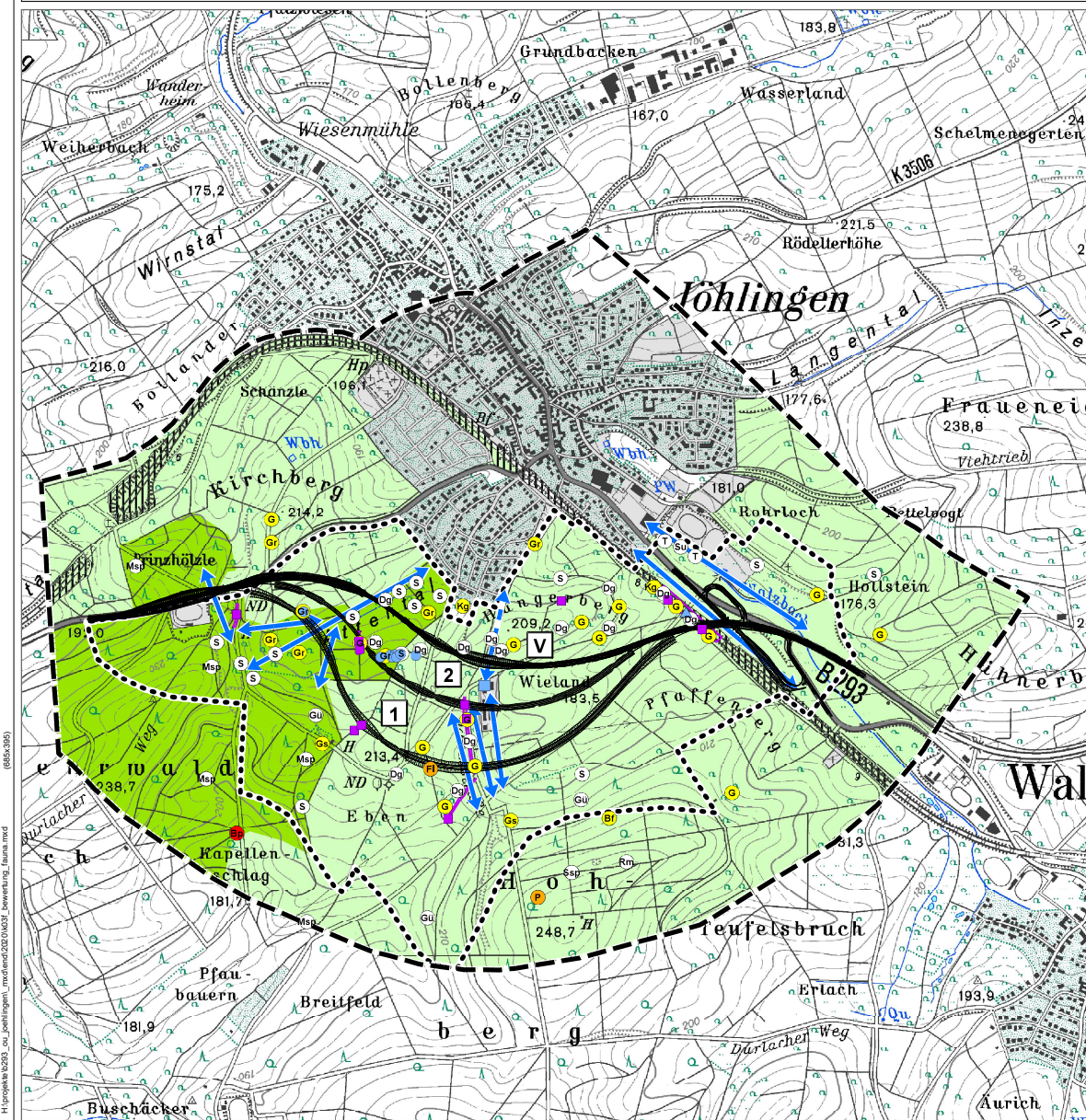
UNWELTSICHERUNG + INFRASTRUKTURPLANUNG

Geblstr. 12 / 72072 Tübingen FON: 07071/401363 FAX: 07071/401364

email: stocks@stocks-usb.de



Geobasisdaten © Landesamt für Geoinformation und Landentwicklung Baden-Württemberg,
www.lgl-bw.de, Az.: 2851.9-1/19

**Karte 3f: Schutzgut Tiere, Pflanzen und biologische Vielfalt
- Bewertung Fauna****Gesamtbewertung von Lebensraumkomplexen aus faunistischer Sicht**

- Lebensraumkomplex mit regionaler Bedeutung (Wertstufe 7)
- Lebensraumkomplex mit lokaler Bedeutung (Wertstufe 6)

Informationen zu wertgebenden Arten / Artgruppen im Trassenkorridor

Revierzentren im Bestand gefährdeter und rückläufiger
sowie besonders typischer Brutvogelarten 2019

Bf	Baumfalke
Bp	Baumpieper
Dg	Dorngrasmücke
Fl	Feldlerche
G	Goldammer
Gr	Gartenrotschwanz
Gs	Grauschnäpper
Gü	Grünspecht
Kg	Klappergrasmücke
Msp	Mittelspecht
P	Pirol
Rm	Rotmilan
S	Star
Ssp	Schwarzspecht
Su	Sumpfrohrsänger
T	Teichrohrsänger

Rote-Liste-Status der Brutvögel in Baden-Württemberg

- stark gefährdet
- gefährdet
- Vorwarnliste
- ungefährdet

Fledermäuse**Quartiere 2019**

- Einzelquartier Graues Langohr
- Höhlenbaum
- Gebäudequartier Bartfledermaus

Hauptsächlich genutzte Flugwege 2019

- Nachgewiesene Flugstraßen
- Vermutete, aber nicht bestätigte Flugwegverbindung

Zauneidechse

- Nachweis Zauneidechse 2015 / 2019
- Lebensstätte Zauneidechse

Sonstige Informationen

- Siedlungsfläche Bestand / Planung
- Hauptverkehrsstraße
- Bahnanlage
- Untersuchungsraum
- Untersuchungsgebiet der Brutvogeluntersuchung 2019

Informationsgrundlagen

- Dipl.-Biol. M. Kramer, Tübingen, März 2020: Fachbeitrag Fauna als Grundlage für die Umweltverträglichkeitsstudie, den landschaftspflegerischen Begleitplan und die artenschutzrechtliche Beurteilung;
- A. Dipl.-Ing. B. Stocks - Umweltsicherung und Infrastrukturplanung, Tübingen
- Regierungspräsidium Karlsruhe, Mai 2015: Daten aus dem Geoportal Raumordnung Baden-Württemberg - Flächennutzungsplan der Gemeinde Walzbachtal, Stand 2, Fortschreibung vom 15. März 2012, zus. 2, Änderung Aug. 2018

**REGIERUNGSPRÄSIDIUM
KARLSRUHE**

Straßenbauverwaltung Baden-Württemberg
Straße:
Nachster Ort: Karlsruhe

Unterlage 19.7

B 293 neu**Ortsumfahrung (OU) Jöhlingen****Umweltverträglichkeitsstudie (UVS)**

Karte 3f: Schutzgut Tiere, Pflanzen
und biologische Vielfalt -
Bewertung Fauna

Maßstab (im Original)
1 : 10.000

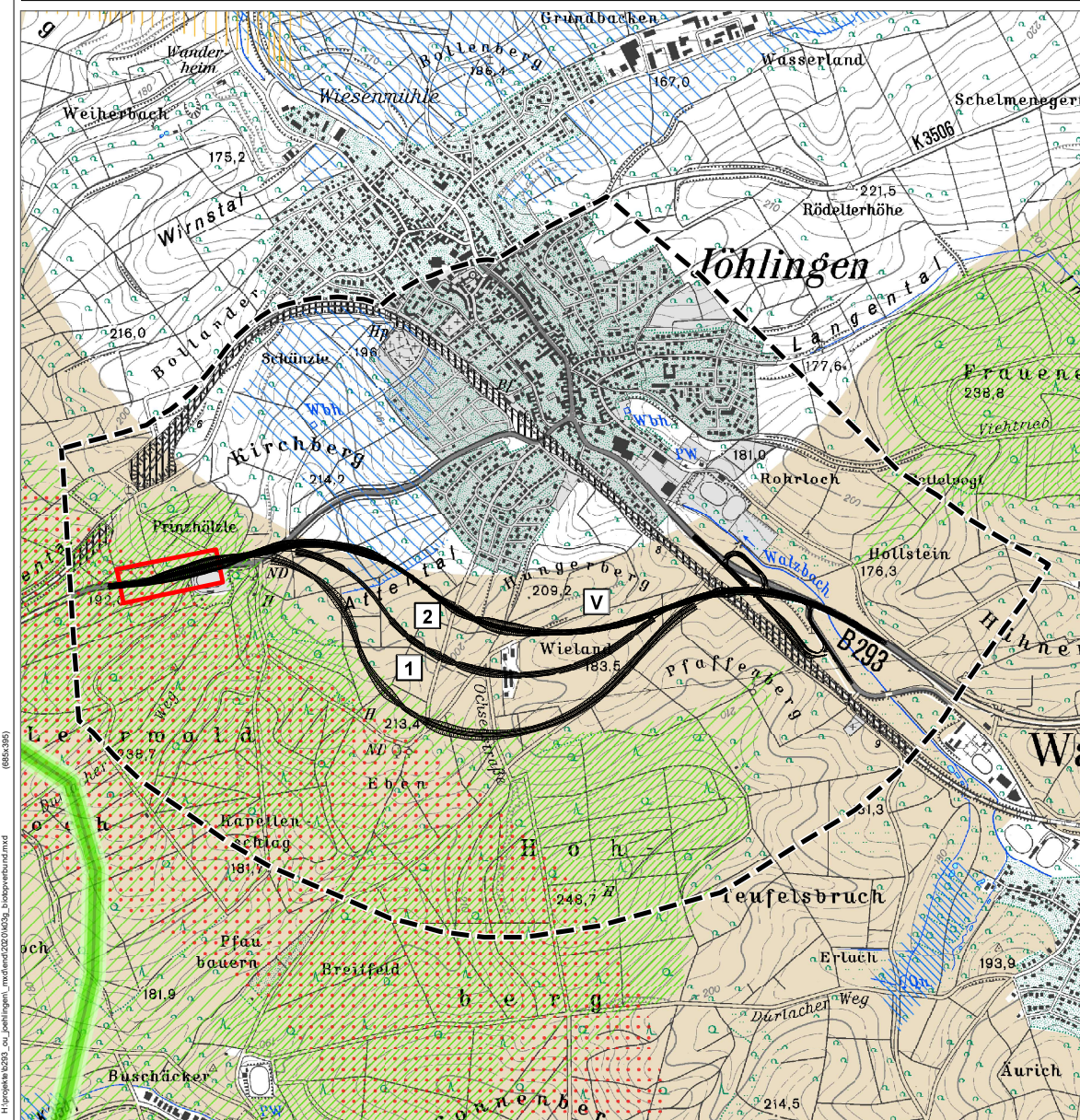
DIPL.- ING. BURCHARD STOCKS**UMWELTSICHERUNG + INFRASTRUKTURPLANUNG**

Geolstr. 22 / 72072 Tübingen FON: 07071/407363 FAX: 07071/407364

e-mail: stocks@stocks-usip.de



Geobasisdaten © Landesamt für Geoinformation und Landentwicklung Baden-Württemberg,
www.lgl-bw.de, Az.: 2851.9-1/19



Karte 3g: Schutzgut Tiere, Pflanzen und biologische Vielfalt - Biotopverbund

Unzerschnittene Funktionsräume (UFR)

Trockenlebensraum

UFR Kernraum (250m)

UFR Großraum (1.500m)

Feuchtlebensraum

UFR Kernraum (250m)

UFR Großraum (1.000m)

Waldbereich

UFR Kernraum (250m)

UFR Großraum (1.000m)

Großsäuger

Lebensraum Großsäuger (1.500m)

Lebensraumachsen der Funktionsräume

Nationale Lebensraumachse (schematische Darstellung)

Wildtierkorridor

Wildtierkorridor nationaler Bedeutung

Querungsabschnitt mittlerer Relevanz

Sonstige Informationen

Siedlungsfläche Bestand / Planung

Hauptverkehrsstraße

Bahnanlage

Untersuchungsraum

Informationsgrundlagen

- Bundesamt für Naturschutz (BfN), 2012: Unzerschnittene Funktionsräume (UFR) / Nationale Lebensraumachsen/-korridore / Hervorragende prioritäre Abschnitte im Bundesfernstraßennetz zur Wiedervernetzung von Lebensräumen; LANIS-Bund Bundesamt für Naturschutz, 2012: Lebensraumnetzwerk, Datenbereitstellung Juni 2013
- Forstliche Versuchs- und Forschungsanstalt Baden-Württemberg (FVA), Freiburg, 2010: Generalwildwegeplan
- Regierungspräsidium Karlsruhe, Mai 2015: Daten aus dem Geoportal Raumordnung Baden-Württemberg - Flächennutzungsplan der Gemeinde Walsbachthal, Stand 2. Fortschreibung vom 15. März 2012, zus. 2. Änderung Aug. 2018



REGIERUNGSPRÄSIDIUM
KARLSRUHE

Straßenbauverwaltung Baden-Württemberg
B 293 Jöhlingen
Nächster Ort: Karlsruhe

Unterlage 19.7

B 293 neu

Ortsumfahrung (OU) Jöhlingen

Umweltverträglichkeitsstudie (UVS)

Karte 3g: Schutzgut Tiere, Pflanzen
und biologische Vielfalt -
Biotopverbund

Maßstab (im Original)
1 : 10.000

DIPL.-ING. BURCHARD STOCKS

UMWELTSICHERUNG + INFRASTRUKTURPLANUNG
Gölsstr. 22 / 72072 Tübingen FON: 07071/407383 FAX: 07071/407384
e-mail: stocks@stocks-usip.de



Geobasisdaten © Landesamt für Geoinformation und Landentwicklung Baden-Württemberg,
www.lgl-bw.de, Az. 2851.9-1/19