

**Unterlage 19.7 / Anlage R2**

**Überlagerung bestimmter  
Raumanalysekarten  
mit relevanten Lärmisophonen**

**Unterlage 19.7 / Verzeichnis Anlage R2**

**Überlagerung bestimmter Raumanalysekarten mit relevanten Lärmisophonen**

Karte 2b      **Erholungsnutzung**

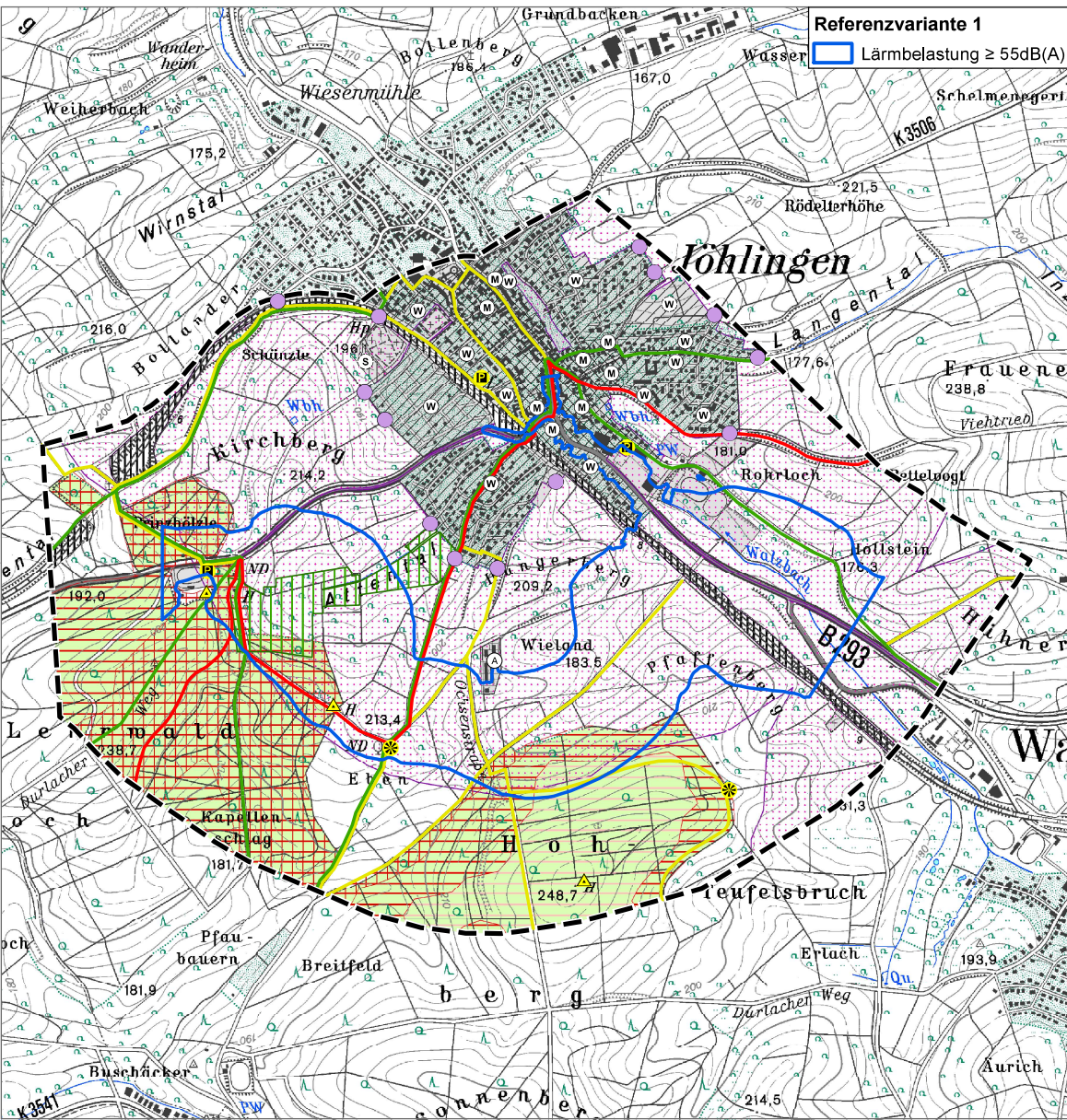
- Referenzvariante 1
- Referenzvariante 2
- Vorzugsvariante

Karte 3f      **Bewertung Fauna**

- Referenzvariante 1
- Referenzvariante 2
- Vorzugsvariante

Karte 8:      **Landschaft**

- Referenzvariante 1
- Referenzvariante 2
- Vorzugsvariante



**Karte 2b: Schutzgut Mensch - Erholungsnutzung**

**Erholungsflächen**

- Landschaftsschutzgebiet
- Erholungswald Stufe 1a
- Erholungswald Stufe 1b
- Erholungswald Stufe 2
- Siedlungsnaher Erholungsbereich
- Zugang Wohnen / siedlungsnaher Erholungsbereich

**Erholungsinfrastruktur**

- Regionaler Wanderweg / Hauptwanderweg des Odenwaldclubs
- Regionaler Radwanderweg
- darüber hinausgehende lokale Wander- und Radwegausweisung
- (Wander-)Parkplatz
- Schutzhütte
- Aussichtspunkt

**Sonstige Informationen**

- Siedlungsfläche Bestand / Planung
- Hauptverkehrsstraße
- Bahnanlage
- Untersuchungsraum

**Flächennutzungsplan**

- Bestand / Planung
- Wohnbaufläche
  - Gemischte Baufläche
  - Sonderbaufläche
  - Fläche für den Gemeinbedarf
  - Grünfläche
  - Außenbereichsbebauung / Landwirtschaft

**Informationsgrundlagen**

- Landesanstalt für Umwelt, Messungen und Naturschutz Baden-Württemberg (LUBW): Daten aus dem räumlichen Informations- und Planungssystem (RIPS), Datenabruf 2006 und Aktualisierung 2015: Schutzgebietsausweisungen
- Forstliche Versuchs- und Forschungsanstalt Baden-Württemberg (FVA), Freiburg: Waldfunktionenkarte, digitaler Datensatz, Datenabruf 2006 und Okt. 2019
- Regionale und lokale Rad-, Wander- und Freizeitkarten
- Ortsbegehung
- Regierungspräsidium Karlsruhe, Mai 2015: Daten aus dem Geoportal Raumordnung Baden-Württemberg - Flächennutzungsplan der Gemeinde Walzbachtal, Stand 2, Fortschreibung vom 15. März 2012, zus. 2. Änderung Aug. 2018



**REGIERUNGSPRÄSIDIUM  
KARLSRUHE**

Straßenbauverwaltung Baden-Württemberg  
Straße: B 293 Jöhlingen  
Nächster Ort: Karlsruhe

Unterlage 19.7

**B 293 neu**  
**Ortsumfahrung (OU) Jöhlingen**

Karte 2b: Schutzgut Mensch  
- Erholungsnutzung

Umweltverträglichkeitsstudie (UVS)

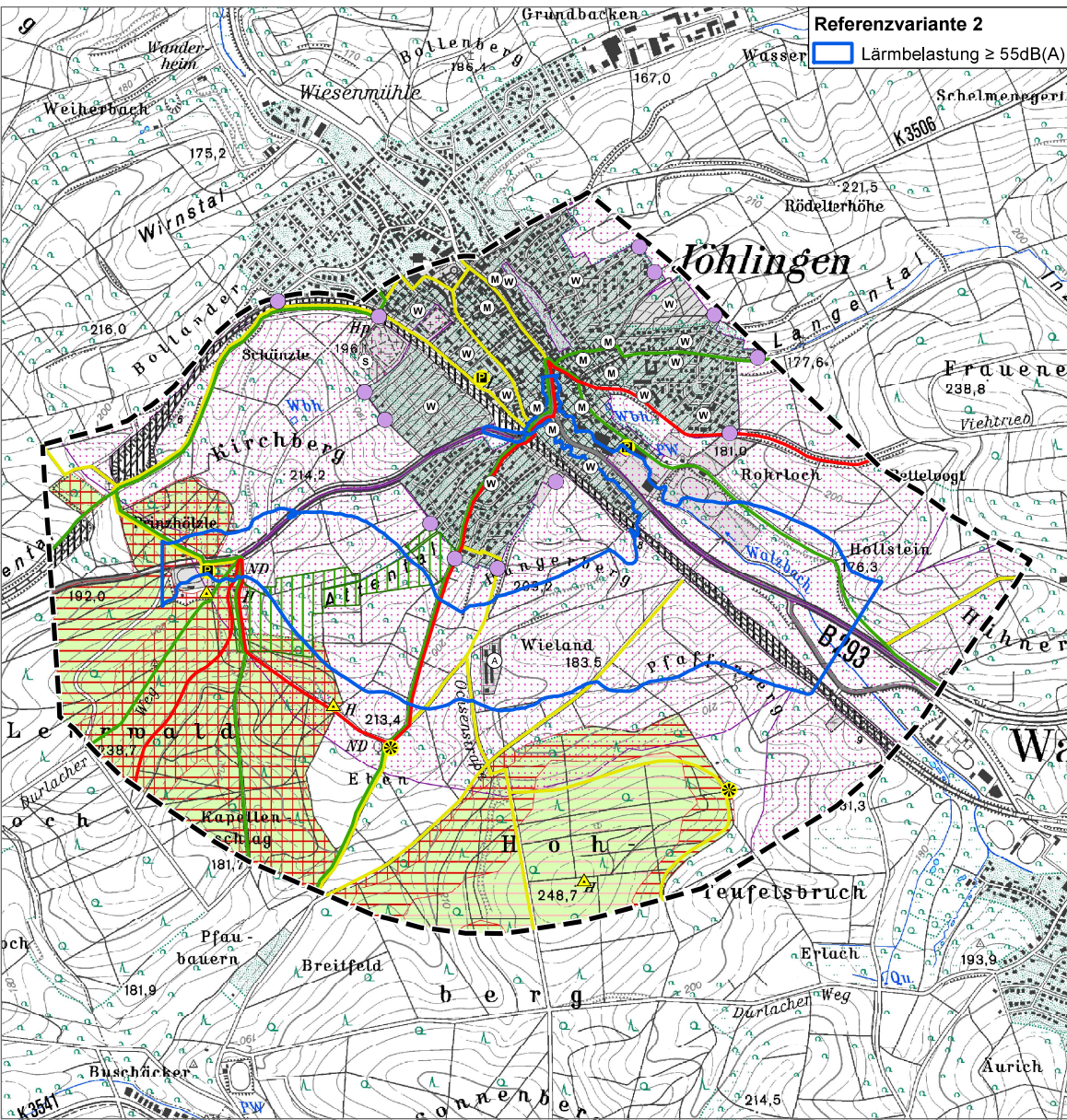
Maßstab (im Original)  
1 : 10.000

**DIPL.- ING. BURCHARD STOCKS**



**UMWELTSICHERUNG + INFRASTRUKTURPLANUNG**  
Geolstr. 22 / 72072 Tübingen | FON: 07071/407363 | FAX: 07071/407364  
e-mail: stocks@stocks-usip.de

Geobasisdaten © Landesamt für Geoinformation und Landentwicklung Baden-Württemberg,  
www.lgl-bw.de, Az. 2851.9-1/19



**Referenzvariante 2**  
  Lärmbelastung  $\geq 55\text{dB(A)}$

**Karte 2b: Schutzgut Mensch - Erholungsnutzung**

**Erholungsflächen**

- Landschaftsschutzgebiet
- Erholungswald Stufe 1a
- Erholungswald Stufe 1b
- Erholungswald Stufe 2
- Siedlungsnaher Erholungsbereich
- Zugang Wohnen / siedlungsnaher Erholungsbereich

**Erholungsinfrastruktur**

- Regionaler Wanderweg / Hauptwanderweg des Odenwaldclubs
- Regionaler Radwanderweg
- darüber hinausgehende lokale Wander- und Radwegausweisung
- (Wander-)Parkplatz
- Schutzhütte
- Aussichtspunkt

**Sonstige Informationen**

- Siedlungsfläche Bestand / Planung
- Hauptverkehrsstraße
- Bahnanlage
- Untersuchungsraum

**Flächennutzungsplan**

- Bestand / Planung
- Wohnbaufläche
  - Gemischte Baufläche
  - Sonderbaufläche
  - Fläche für den Gemeinbedarf
  - Grünfläche
  - Außenbereichsbebauung / Landwirtschaft

**Informationsgrundlagen**

- Landesanstalt für Umwelt, Messungen und Naturschutz Baden-Württemberg (LUBW): Daten aus dem räumlichen Informations- und Planungssystem (RIPS), Datenabruf 2006 und Aktualisierung 2015: Schutzgebietsausweisungen
- Forstliche Versuchs- und Forschungsanstalt Baden-Württemberg (FVA), Freiburg: Waldfunktionenkarte, digitaler Datensatz, Datenabruf 2006 und Okt. 2019
- Regionale und lokale Rad-, Wander- und Freizeitkarten
- Ortsbegehung
- Regierungspräsidium Karlsruhe, Mai 2015: Daten aus dem Geoportal Raumordnung Baden-Württemberg - Flächennutzungsplan der Gemeinde Walzbachtal, Stand 2, Fortschreibung vom 15. März 2012, zus. 2. Änderung Aug. 2018



**REGIERUNGSPRÄSIDIUM  
KARLSRUHE**

Straßenbauverwaltung Baden-Württemberg  
 Straße: B 293 Jöhlingen  
 Nächster Ort: Karlsruhe

Unterlage 19.7

**B 293 neu**  
**Ortsumfahrung (OU) Jöhlingen**

Karte 2b: Schutzgut Mensch  
 - Erholungsnutzung

Umweltverträglichkeitsstudie (UVS)

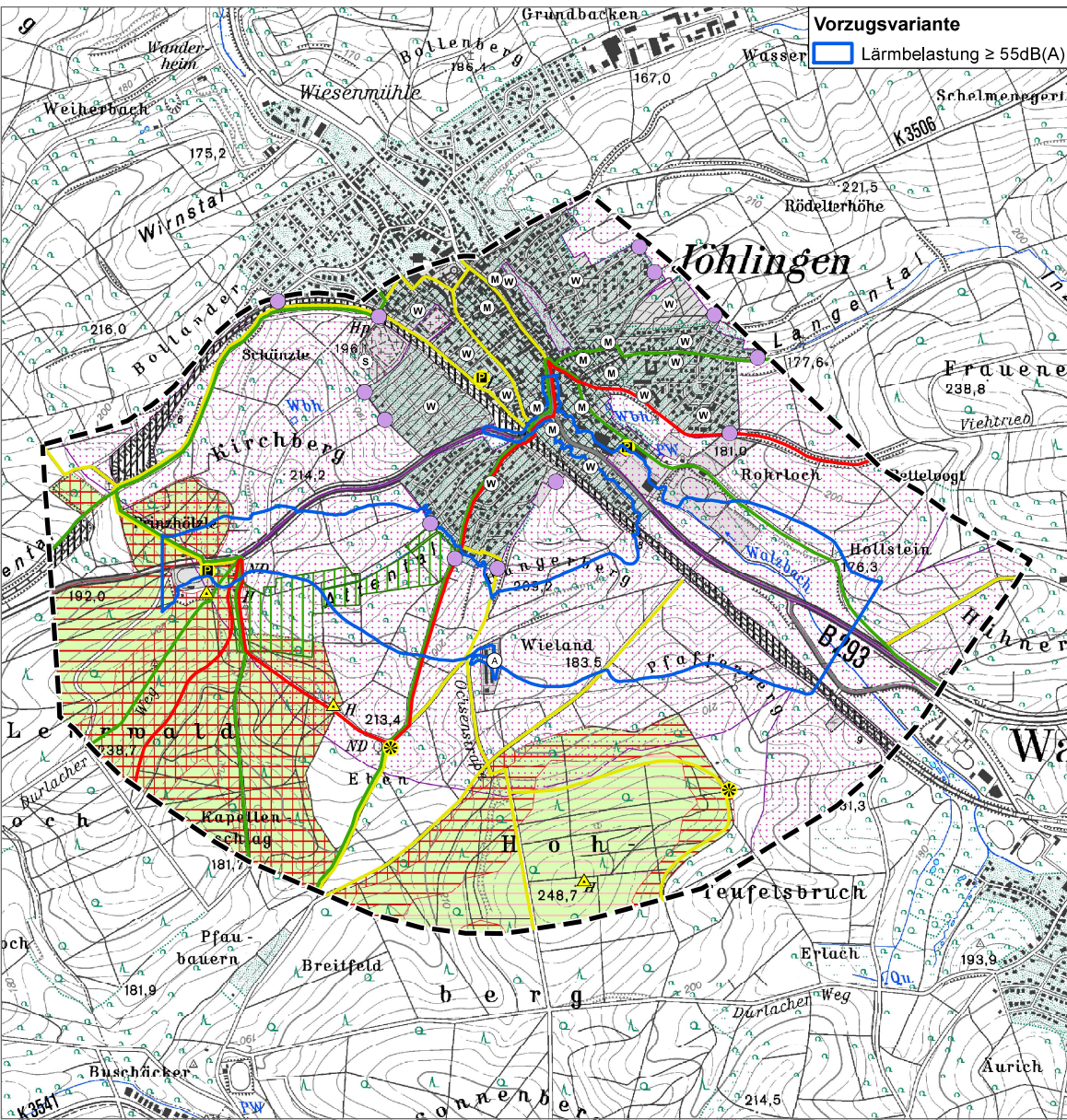


**DIPL.- ING. BURCHARD STOCKS**



**UMWELTSICHERUNG + INFRASTRUKTURPLANUNG**  
 Göttinger Str. 7 / 72072 Tübingen | FON: 07071/407363 | FAX: 07071/407364  
 e-mail: stocks@stocks-usip.de

Geobasisdaten © Landesamt für Geoinformation und Landentwicklung Baden-Württemberg,  
 www.lgl-bw.de, Az. 2851.9-1/19



**Vorzugsvariante**  
 Lärmbelastung  $\geq 55\text{dB(A)}$

**Karte 2b: Schutzgut Mensch - Erholungsnutzung**

**Erholungsflächen**

- Landschaftsschutzgebiet
- Erholungswald Stufe 1a
- Erholungswald Stufe 1b
- Erholungswald Stufe 2
- Siedlungsnaher Erholungsbereich
- Zugang Wohnen / siedlungsnaher Erholungsbereich

**Erholungsinfrastruktur**

- Regionaler Wanderweg / Hauptwanderweg des Odenwaldclubs
- Regionaler Radwanderweg
- darüber hinausgehende lokale Wander- und Radwegausweisung
- (Wander-)Parkplatz
- Schutzhütte
- Aussichtspunkt

**Sonstige Informationen**

- Siedlungsfläche Bestand / Planung
- Hauptverkehrsstraße
- Bahnanlage
- Untersuchungsraum

**Flächennutzungsplan**

- Bestand / Planung
- Wohnbaufläche
  - Gemischte Baufläche
  - Sonderbaufläche
  - Fläche für den Gemeinbedarf
  - Grünfläche
  - Außenbereichsbebauung / Landwirtschaft

**Informationsgrundlagen**

- Landesanstalt für Umwelt, Messungen und Naturschutz Baden-Württemberg (LUBW): Daten aus dem räumlichen Informations- und Planungssystem (RIPS), Datenabruf 2006 und Aktualisierung 2015: Schutzgebietsausweisungen
- Forstliche Versuchs- und Forschungsanstalt Baden-Württemberg (FVA), Freiburg: Waldfunktionenkarte, digitaler Datensatz, Datenabruf 2006 und Okt. 2019
- Regionale und lokale Rad-, Wander- und Freizeitkarten
- Ortsbegehung
- Regierungspräsidium Karlsruhe, Mai 2015: Daten aus dem Geoportal Raumordnung Baden-Württemberg - Flächennutzungsplan der Gemeinde Walzbachtal, Stand 2, Fortschreibung vom 15. März 2012, zus. 2. Änderung Aug. 2018



**REGIERUNGSPRÄSIDIUM  
 KARLSRUHE**

Straßenbauverwaltung Baden-Württemberg  
 Straße: B 293 Jöhlingen  
 Nächster Ort: Karlsruhe

Unterlage 19.7

**B 293 neu**  
**Ortsumfahrung (OU) Jöhlingen**

Karte 2b: Schutzgut Mensch  
 - Erholungsnutzung

Umweltverträglichkeitsstudie (UVS)



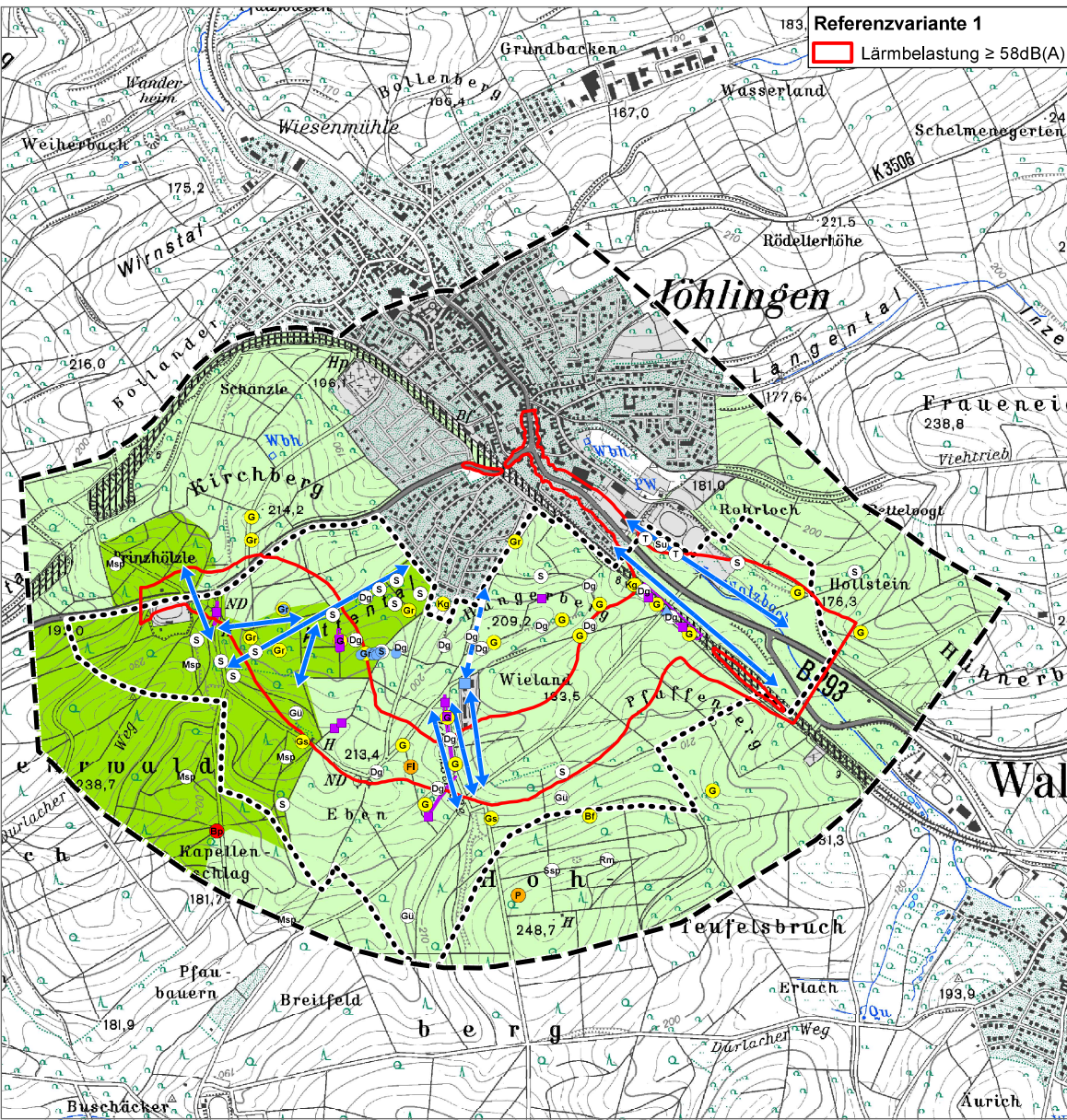
**DIPL.- ING. BURCHARD STOCKS**



**UMWELTSICHERUNG + INFRASTRUKTURPLANUNG**  
 Göttinger Str. 7/2072 Tübingen | FON: 07071/407363 | FAX: 07071/407364  
 e-mail: stocks@stocks-usip.de

Geobasisdaten © Landesamt für Geoinformation und Landentwicklung Baden-Württemberg,  
 www.lgl-bw.de, Az. 2851.9-1/19

H:\projekte\293\_ou\_joehlingen\_martent02\2020\_01\191119\_01.mxd  
 Februar 2020



**Karte 3f: Schutzgut Tiere, Pflanzen und biologische Vielfalt - Bewertung Fauna**

- Gesamtbewertung von Lebensraumkomplexen aus faunistischer Sicht**
- Lebensraumkomplex mit regionaler Bedeutung (Wertstufe 7)
  - Lebensraumkomplex mit lokaler Bedeutung (Wertstufe 6)

**Informationen zu wertgebenden Arten / Artgruppen im Trassenkorridor**

Revierzentren im Bestand gefährdeter und rückläufiger sowie besonders typischer Brutvogelarten 2019

- Bf Baumfalke
- Bp Baumpieper
- Dg Dorngrasmücke
- Fl Feldlerche
- G Goldammer
- Gr Gartenrotschwanz
- Gs Grauschäpper
- Gü Grünspecht
- Kg Klappergrasmücke
- Msp Mittelspecht
- P Pirol
- Rm Rotmilan
- S Star
- Ssp Schwarzspecht
- Su Sumpfrohrsänger
- T Teichrohrsänger

**Rote-Liste-Status der Brutvögel in Baden-Württemberg**

- stark gefährdet
- gefährdet
- Vorwarnliste
- ungefährdet

**Fledermäuse**

- Quartiere 2019**
- ▲ Einzelquartier Graues Langohr
  - Höhlenbaum
  - Gebäudequartier Bartfledermaus

**Hauptsächlich genutzte Flugwege 2019**

- Nachgewiesene Flugstraßen
- - - Vermutete, aber nicht bestätigte Flugwegverbindung

**Zauneidechse**

- Nachweis Zauneidechse 2015 / 2019
- Lebensstätte Zauneidechse

**Sonstige Informationen**

- Siedlungsfläche Bestand / Planung
- Hauptverkehrsstraße
- Bahnanlage
- Untersuchungsraum
- Untersuchungsgebiet der Brutvogeluntersuchung 2019

**Informationsgrundlagen**

- Dipl.-Biol. M. Kramer, Tübingen, März 2020: Fachbeitrag Fauna als Grundlage für die Umweltverträglichkeitsstudie, den landschaftspflegerischen Begleitplan und die artenschutzrechtliche Beurteilung;
- i. A. Dipl.-Ing. B. Stocks - Umweltsicherung und Infrastrukturplanung, Tübingen - Regierungspräsidium Karlsruhe, Mai 2015; Daten aus dem Geoportail Raumordnung Baden-Württemberg - Flächennutzungsplan der Gemeinde Walzbachtal, Stand 2, Fortschreibung vom 15. März 2012, zus. 2, Änderung Aug. 2018



**REGIERUNGSPRÄSIDIUM  
KARLSRUHE**

Straßenbauverwaltung Baden-Württemberg  
Straße: B 293 Jöhlingen  
Nächster Ort: Karlsruhe

Unterlage 19.7

**B 293 neu**  
**Ortsumfahrung (OU) Jöhlingen**

Karte 3f: Schutzgut Tiere, Pflanzen und biologische Vielfalt - Bewertung Fauna

Umweltverträglichkeitsstudie (UVS)

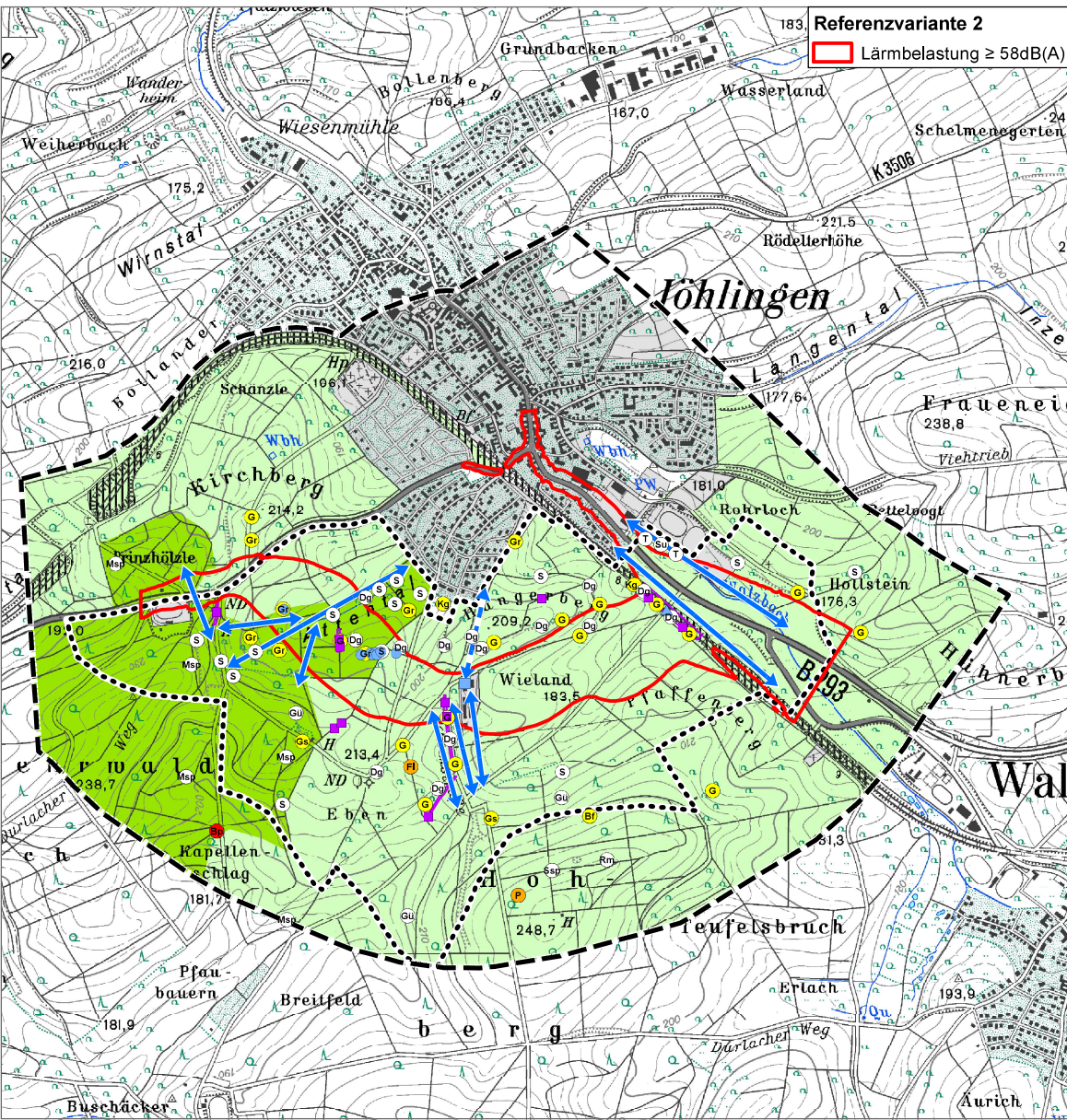
Maßstab (im Original)  
1 : 10.000

**DIPL.- ING. BURCHARD STOCKS**

UMWELTSICHERUNG + INFRASTRUKTURPLANUNG

Geolstr. 22 / 72072 Tübingen | FON: 07071/407363 | FAX: 07071/407364  
e-mail: stocks@stocks-usip.de





**Karte 3f: Schutzgut Tiere, Pflanzen und biologische Vielfalt - Bewertung Fauna**

- Gesamtbewertung von Lebensraumkomplexen aus faunistischer Sicht**
- Lebensraumkomplex mit regionaler Bedeutung (Wertstufe 7)
  - Lebensraumkomplex mit lokaler Bedeutung (Wertstufe 6)

**Informationen zu wertgebenden Arten / Artgruppen im Trassenkorridor**

Revierzentren im Bestand gefährdeter und rückläufiger sowie besonders typischer Brutvogelarten 2019

- Bf Baumfalke
- Bp Baumpieper
- Dg Dorngrasmücke
- Fl Feldlerche
- G Goldammer
- Gr Gartenrotschwanz
- Gs Grauschäpper
- Gü Grünspecht
- Kg Klappergrasmücke
- Msp Mittelspecht
- P Pirol
- Rm Rotmilan
- S Star
- Ssp Schwarzspecht
- Su Sumpfrohrsänger
- T Teichrohrsänger

**Rote-Liste-Status der Brutvögel in Baden-Württemberg**

- stark gefährdet
- gefährdet
- Vorwarnliste
- ungefährdet

**Fledermäuse**

- Quartiere 2019**
- ▲ Einzelquartier Graues Langohr
  - Höhlenbaum
  - Gebäudequartier Bartfledermaus

**Hauptsächlich genutzte Flugwege 2019**

- Nachgewiesene Flugstraßen
- - - Vermutete, aber nicht bestätigte Flugwegverbindung

**Zauneidechse**

- Nachweis Zauneidechse 2015 / 2019
- Lebensstätte Zauneidechse

**Sonstige Informationen**

- Siedlungsfläche Bestand / Planung
- Hauptverkehrsstraße
- Bahnanlage
- Untersuchungsraum
- Untersuchungsgebiet der Brutvogeluntersuchung 2019

**Informationsgrundlagen**

- Dipl.-Biol. M. Kramer, Tübingen, März 2020: Fachbeitrag Fauna als Grundlage für die Umweltverträglichkeitsstudie, den landschaftspflegerischen Begleitplan und die artenschutzrechtliche Beurteilung;
- i. A. Dipl.-Ing. B. Stocks - Umweltsicherung und Infrastrukturplanung, Tübingen - Regierungspräsidium Karlsruhe, Mai 2015; Daten aus dem Geoportail Raumordnung Baden-Württemberg - Flächennutzungsplan der Gemeinde Walzbachtal, Stand 2, Fortschreibung vom 15. März 2012, zus. 2, Änderung Aug. 2018



**REGIERUNGSPRÄSIDIUM  
KARLSRUHE**

Straßenbauverwaltung Baden-Württemberg  
8 293 Jöhlingen  
Nächster Ort: Karlsruhe

Unterlage 19.7

**B 293 neu**  
Ortsumfahrung (OU) Jöhlingen

Karte 3f: Schutzgut Tiere, Pflanzen und biologische Vielfalt - Bewertung Fauna

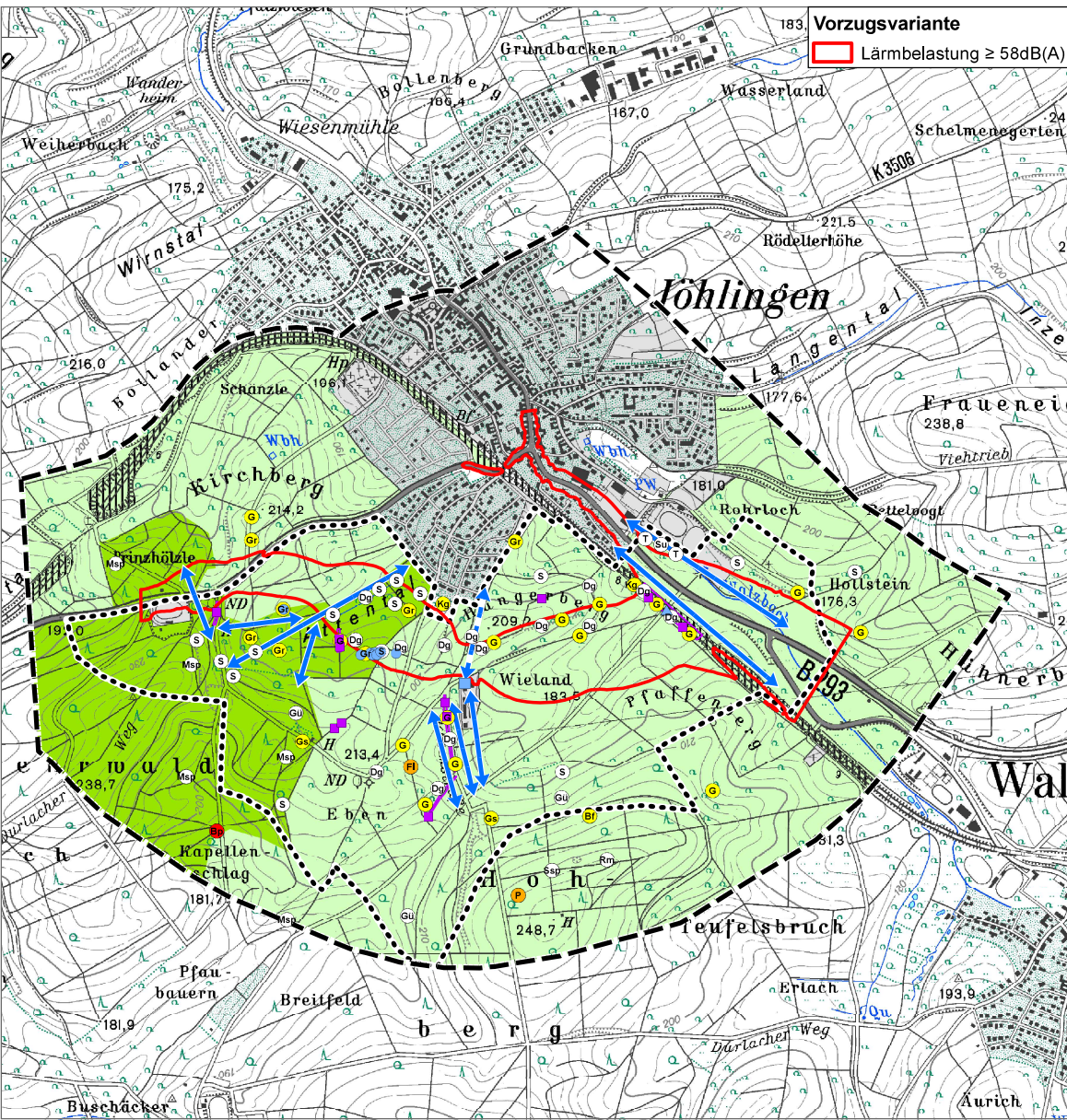
Umweltverträglichkeitsstudie (UVS)

Maßstab (im Original)  
1 : 10.000

**DIPL.- ING. BURCHARD STOCKS**  
UMWELTSICHERUNG + INFRASTRUKTURPLANUNG  
Geolstr. 22 / 72072 Tübingen | FON: 07071/407363 | FAX: 07071/407364  
e-mail: stocks@stocks-usip.de



Geobasisdaten © Landesamt für Geoinformation und Landentwicklung Baden-Württemberg, www.lgl-bw.de, Az.: 2851\_9-1/19



Marz 2020

**Karte 3f: Schutzgut Tiere, Pflanzen und biologische Vielfalt - Bewertung Fauna**

- Gesamtbewertung von Lebensraumkomplexen aus faunistischer Sicht**
- Lebensraumkomplex mit regionaler Bedeutung (Wertstufe 7)
  - Lebensraumkomplex mit lokaler Bedeutung (Wertstufe 6)

**Informationen zu wertgebenden Arten / Artgruppen im Trassenkorridor**

Revierzentren im Bestand gefährdeter und rückläufiger sowie besonders typischer Brutvogelarten 2019

- Bf Baumfalke
- Bp Baumpieper
- Dg Dorngrasmücke
- Fl Feldlerche
- G Goldammer
- Gr Gartenrotschwanz
- Gs Grauschäpper
- Gü Grünspecht
- Kg Klappergrasmücke
- Msp Mittelspecht
- P Pirol
- Rm Rotmilan
- S Star
- Ssp Schwarzspecht
- Su Sumpfrohrsänger
- T Teichrohrsänger

**Rote-Liste-Status der Brutvögel in Baden-Württemberg**

- stark gefährdet
- gefährdet
- Vorwarnliste
- ungefährdet

**Fledermäuse**

- Quartiere 2019**
- ▲ Einzelquartier Graues Langohr
  - Höhlenbaum
  - Gebäudequartier Bartfledermaus

**Hauptsächlich genutzte Flugwege 2019**

- Nachgewiesene Flugstraßen
- - - Vermutete, aber nicht bestätigte Flugwegverbindung

**Zauneidechse**

- Nachweis Zauneidechse 2015 / 2019
- Lebensstätte Zauneidechse

**Sonstige Informationen**

- Siedlungsfläche Bestand / Planung
- Hauptverkehrsstraße
- Bahnanlage
- Untersuchungsraum
- Untersuchungsgebiet der Brutvogeluntersuchung 2019

**Informationsgrundlagen**

- Dipl.-Biol. M. Kramer, Tübingen, März 2020: Fachbeitrag Fauna als Grundlage für die Umweltverträglichkeitsstudie, den landschaftspflegerischen Begleitplan und die artenschutzrechtliche Beurteilung;
- i. A. Dipl.-Ing. B. Stocks - Umweltsicherung und Infrastrukturplanung, Tübingen - Regierungspräsidium Karlsruhe, Mai 2015; Daten aus dem Geoportail Raumordnung Baden-Württemberg - Flächennutzungsplan der Gemeinde Walzbachtal, Stand 2, Fortschreibung vom 15. März 2012, zus. 2, Änderung Aug. 2018



**REGIERUNGSPRÄSIDIUM  
KARLSRUHE**

Straßenbauverwaltung Baden-Württemberg  
Straße: B 293 Jöhlingen  
Nächster Ort: Karlsruhe

Unterlage 19.7

**B 293 neu**  
**Ortsumfahrung (OU) Jöhlingen**

Karte 3f: Schutzgut Tiere, Pflanzen und biologische Vielfalt - Bewertung Fauna

Umweltverträglichkeitsstudie (UVS)

Maßstab (im Original)  
1 : 10.000

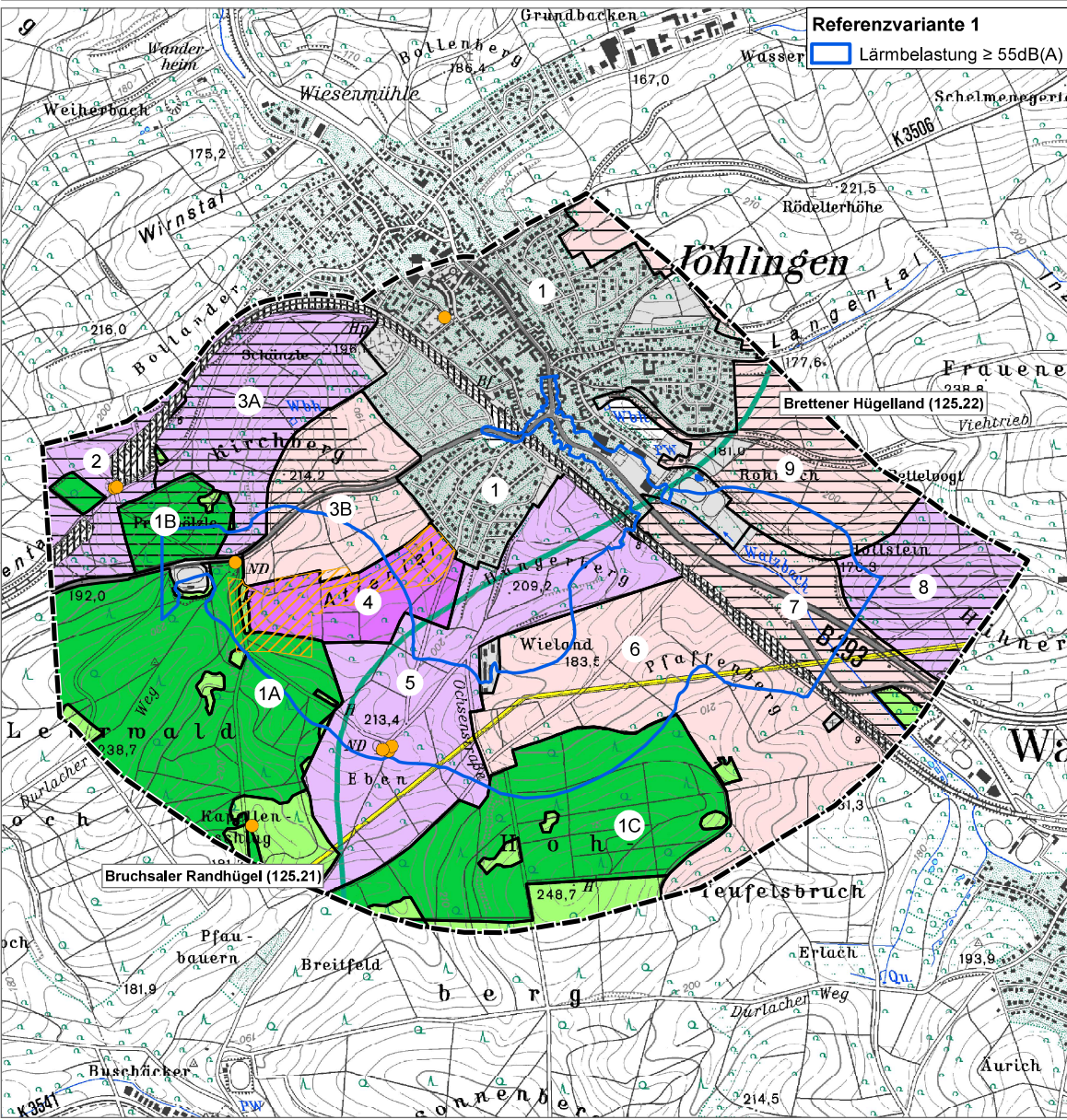
**DIPL.- ING. BURCHARD STOCKS**

UMWELTSICHERUNG + INFRASTRUKTURPLANUNG

Geolstr. 22 / 72072 Tübingen | FON: 07071/407363 | FAX: 07071/407364  
e-mail: stocks@stocks-usip.de







**Karte 8: Schutzgut Landschaft**

**Naturräumlicher Aspekt**

Naturräumliche Einheit 4, Ordnung: Kraichgau

Abgrenzung der Untereinheiten 5. Ordnung

125.21 Bruchsaler Randhügel

125.22 Brettener Hügelland

**Ästhetischer Aspekt**

Abgrenzung von Raumstrukturtypen / Landschaftsbildeinheiten (Nr. siehe Text)

Flur Wald

sehr hohe Landschaftsbildqualität

hohe Landschaftsbildqualität

mittlere Landschaftsbildqualität

(Nummerierung von Landschaftsbildeinheiten siehe Text)

**Kulturhistorischer Aspekt**

siehe hierzu Karte 9 "Kulturelles Erbe"

**Unzerschnittene, verkehrssarme Räume 2004**

vergleichsweise wenig zerschnittener Landschaftsraum:  
Größe der verbliebenen zusammenhängenden Fläche > 25 - 36 km<sup>2</sup>

mäßig zerschnittener Landschaftsraum:  
Größe der verbliebenen zusammenhängenden Fläche > 9 - 16 km<sup>2</sup>

stark zerschnittener Landschaftsraum:  
Größe der verbliebenen zusammenhängenden Fläche < 4 km<sup>2</sup>

**Rechtliche Festsetzung mit Zielrichtung "Landschaftsbild"**

Landschaftsschutzgebiet

Naturdenkmal (punktuell)

**Visuelle Vorbelastung**

Hauptverkehrsstraße

Bahnanlage

Freileitung (110kV)

**Sonstige Informationen**

Siedlungsfläche Bestand / Planung

Untersuchungsraum

**Informationsgrundlagen**

- Landesanstalt für Umwelt, Messungen und Naturschutz Baden-Württemberg (LUBW): Daten aus dem räumlichen Informations- und Planungssystem (RIPS), Datenabruf August 2011, Verifizierung März 2015 und Feb. 2020; Naturräumliche Gliederung; Naturraum 4, Ordnung nach Meynen/Schmithüsen et al., unzerschnittene Räume 2004 sowie Schutzgebiete Natur und Landschaft
- Institut für Botanik und Landschaftskunde, Th. Breunig, Juli 2011: Ausbau der B 293 – Ortsumfahrung bei Jöhlingen; Plausibilitätskontrolle der Biotopstrukturtypenkartierung und der vertieften Untersuchungen 2006; I, A, Eberhard + Partner, Konstanz
- Luftbilder und Ortsbegehung
- Regierungspräsidium Karlsruhe, Mai 2015: Daten aus dem Geoportal Raumordnung Baden-Württemberg - Flächennutzungsplan der Gemeinde Walzbachtal, Stand 2, Fortschreibung vom 15. März 2012, zus. 2. Änderung Aug. 2018



**REGIERUNGSPRÄSIDIUM  
KARLSRUHE**

Straßenbauverwaltung Baden-Württemberg  
Straße:  
B 293 Jöhlingen

Unterlage 19.7

**B 293 neu**

**Ortsumfahrung (OU) Jöhlingen**

Umweltverträglichkeitsstudie (UVS)

Karte 8: Schutzgut Landschaft



**DIPL.- ING. BURCHARD STOCKS**

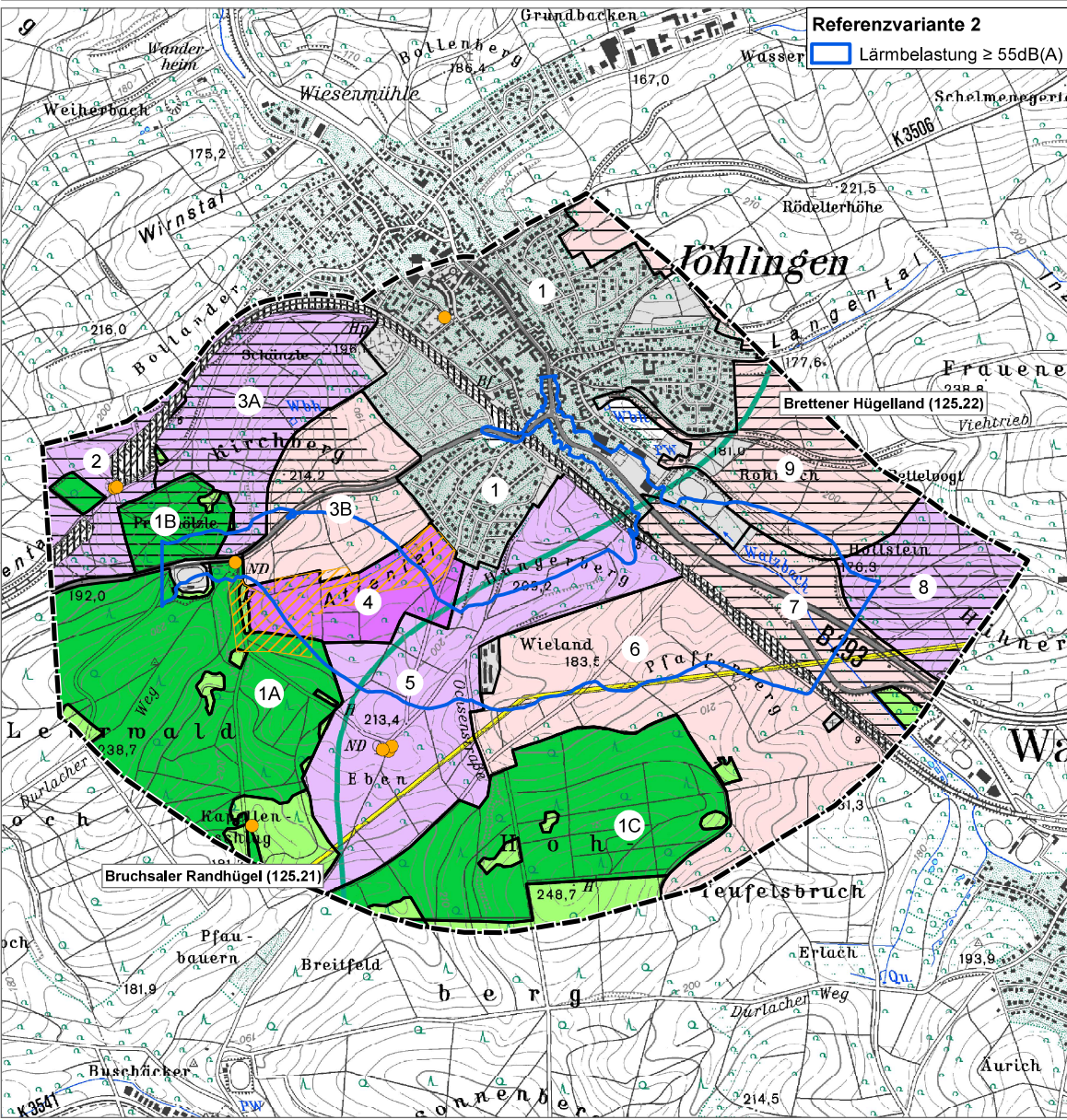
**UMWELTSICHERUNG - INFRASTRUKTURPLANUNG**

Geisil, 22 / 72072 Tübingen · FON: 07071/407363 · FAX: 17071/407364

email: stocks@stocks-usip.de



Geobasisdaten © Landesamt für Geoinformation und Landentwicklung Baden-Württemberg, www.lgl-bw.de, Az. 285.1.9-1/19



**Karte 8: Schutzgut Landschaft**

**Naturräumlicher Aspekt**

Naturräumliche Einheit 4, Ordnung: Kraichgau

Abgrenzung der Untereinheiten 5. Ordnung

125.21 Bruchsaler Randhügel

125.22 Brettener Hügelland

**Ästhetischer Aspekt**

Abgrenzung von Raumstrukturtypen / Landschaftsbildeinheiten (Nr. siehe Text)

Flur Wald

sehr hohe Landschaftsbildqualität

hohe Landschaftsbildqualität

mittlere Landschaftsbildqualität

(Nummerierung von Landschaftsbildeinheiten siehe Text)

**Kulturhistorischer Aspekt**

siehe hierzu Karte 9 "Kulturelles Erbe"

**Unzerschnittene, verkehrssarme Räume 2004**

vergleichsweise wenig zerschnittener Landschaftsraum:  
Größe der verbliebenen zusammenhängenden Fläche > 25 - 36 km<sup>2</sup>

mäßig zerschnittener Landschaftsraum:  
Größe der verbliebenen zusammenhängenden Fläche > 9 - 16 km<sup>2</sup>

stark zerschnittener Landschaftsraum:  
Größe der verbliebenen zusammenhängenden Fläche < 4 km<sup>2</sup>

**Rechtliche Festsetzung mit Zielrichtung "Landschaftsbild"**

Landschaftsschutzgebiet

Naturdenkmal (punktuell)

**Visuelle Vorbelastung**

Hauptverkehrsstraße

Bahnanlage

Freileitung (110kV)

**Sonstige Informationen**

Siedlungsfläche Bestand / Planung

Untersuchungsraum

**Informationsgrundlagen**

- Landesanstalt für Umwelt, Messungen und Naturschutz Baden-Württemberg (LUBW): Daten aus dem räumlichen Informations- und Planungssystem (RIPS), Datenabruf August 2011, Verifizierung März 2015 und Feb. 2020; Naturräumliche Gliederung; Naturraum 4, Ordnung nach Meynen/Schmithüsen et al., unzerschnittene Räume 2004 sowie Schutzgebiete Natur und Landschaft
- Institut für Botanik und Landschaftskunde, Th. Breunig, Juli 2011: Ausbau der B 293 – Ortsumfahrung bei Jöhlingen; Plausibilitätskontrolle der Biotopstrukturtypenkartierung und der vertieften Untersuchungen 2006; I, A, Eberhard + Partner, Konstanz
- Luftbilder und Ortsbegehung
- Regierungspräsidium Karlsruhe, Mai 2015: Daten aus dem Geoportal Raumordnung Baden-Württemberg - Flächennutzungsplan der Gemeinde Walzbachtal, Stand 2, Fortschreibung vom 15. März 2012, zus. 2. Änderung Aug. 2018



**REGIERUNGSPRÄSIDIUM  
KARLSRUHE**

Straßenbauverwaltung Baden-Württemberg  
Straße:  
B 293 Jöhlingen

Unterlage 19.7

**B 293 neu**

Karte 8: Schutzgut Landschaft

**Ortsumfahrung (OU) Jöhlingen**

Umweltverträglichkeitsstudie (UVS)



**DIPL.- ING. BURCHARD STOCKS**

**UMWELTSICHERUNG - INFRASTRUKTURPLANUNG**

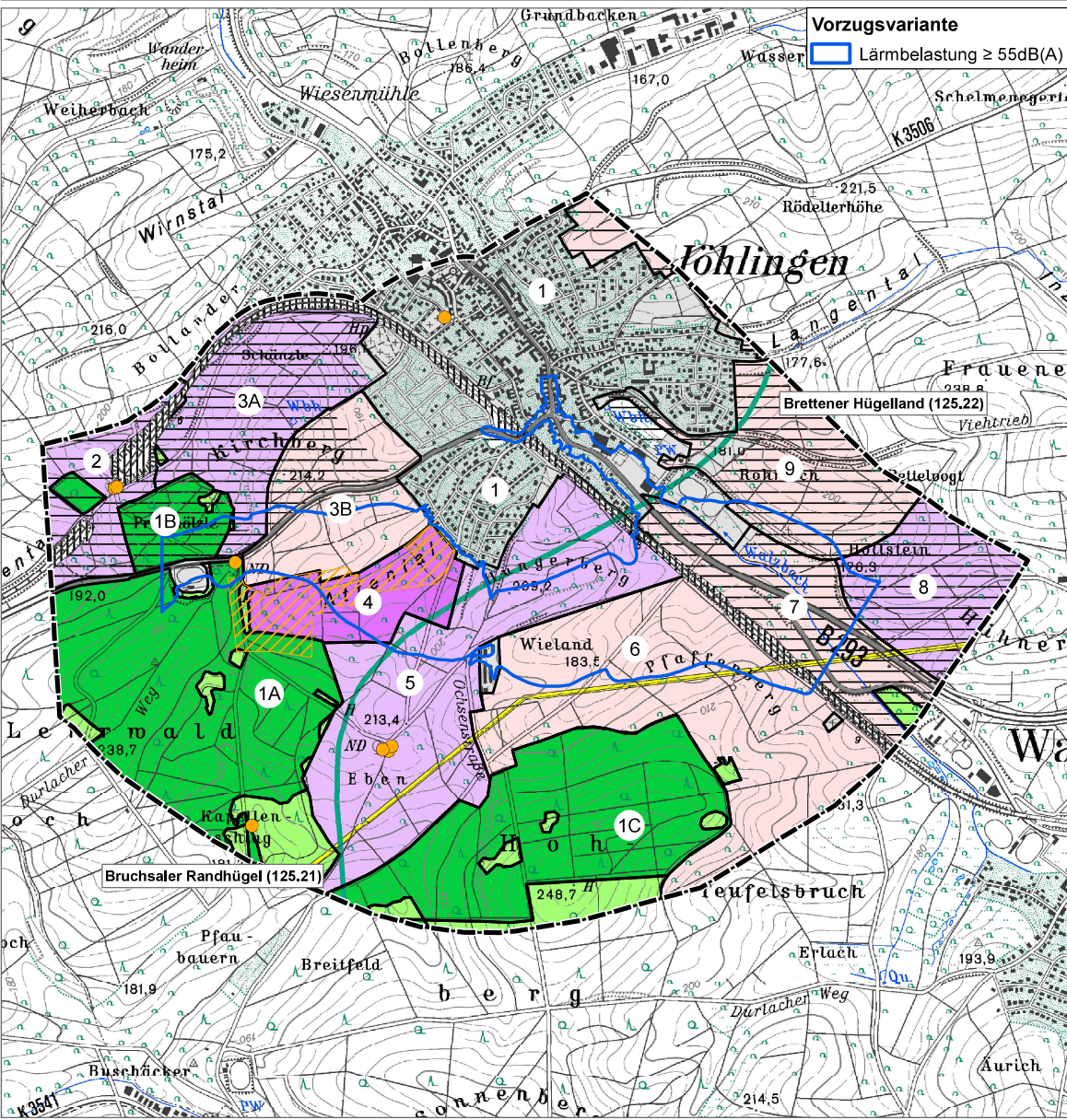
Geisil, 22 / 72072 Tübingen · FON: 07071/407363 · FAX: 17071/407364

email: stocks@stocks-usip.de



Geobasisdaten © Landesamt für Geoinformation und Landentwicklung Baden-Württemberg, www.lgl-bw.de, Az. 285.1.9-1/19

H:\projekte\2025\_uv\_joehlingen\umwelt\02\01\03\_Landschaftsbild.mxd



**Vorzugsvariante**  
 Lärmbelastung  $\geq 55\text{dB(A)}$

**Karte 8: Schutzgut Landschaft**

**Naturräumlicher Aspekt**

Naturräumliche Einheit 4, Ordnung: Kraichgau

Abgrenzung der Untereinheiten 5. Ordnung

- 125.21 Bruchsalser Randhügel
- 125.22 Brettener Hügelland

**Ästhetischer Aspekt**

Abgrenzung von Raumstrukturtypen / Landschaftsbildeinheiten (Nr. siehe Text)

- |   |   |                                   |
|---|---|-----------------------------------|
| Flur  | Wald  |                                   |
| <span style="background-color: #90EE90; border: 1px solid black; display: inline-block; width: 15px; height: 10px;"></span> | <span style="background-color: #32CD32; border: 1px solid black; display: inline-block; width: 15px; height: 10px;"></span> | sehr hohe Landschaftsbildqualität |
| <span style="background-color: #FFB6C1; border: 1px solid black; display: inline-block; width: 15px; height: 10px;"></span> | <span style="background-color: #90EE90; border: 1px solid black; display: inline-block; width: 15px; height: 10px;"></span> | hohe Landschaftsbildqualität      |
| <span style="background-color: #FFDAB9; border: 1px solid black; display: inline-block; width: 15px; height: 10px;"></span> | <span style="background-color: #FFB6C1; border: 1px solid black; display: inline-block; width: 15px; height: 10px;"></span> | mittlere Landschaftsbildqualität  |

(Nummerierung von Landschaftsbildeinheiten siehe Text)

**Kulturhistorischer Aspekt**

siehe hierzu Karte 9 "Kulturelles Erbe"

**Unzerschnittene, verkehrssarme Räume 2004**

- vergleichsweise wenig zerschnittener Landschaftsraum:  
Größe der verbliebenen zusammenhängenden Fläche > 25 - 36 km<sup>2</sup>
- mäßig zerschnittener Landschaftsraum:  
Größe der verbliebenen zusammenhängenden Fläche > 9 - 16 km<sup>2</sup>
- stark zerschnittener Landschaftsraum:  
Größe der verbliebenen zusammenhängenden Fläche < 4 km<sup>2</sup>

**Rechtliche Festsetzung mit Zielrichtung "Landschaftsbild"**

- Landschaftsschutzgebiet
- Naturdenkmal (punktuell)

**Visuelle Vorbelastung**

- Hauptverkehrsstraße
- Bahnanlage
- Freileitung (110kV)

**Sonstige Informationen**

- Siedlungsfläche Bestand / Planung
- Untersuchungsraum

**Informationsgrundlagen**

- Landesanstalt für Umwelt, Messungen und Naturschutz Baden-Württemberg (LUBW): Daten aus dem räumlichen Informations- und Planungssystem (RIPS), Datenabruf August 2011, Verifizierung März 2015 und Feb. 2020; Naturräumliche Gliederung; Naturraum 4, Ordnung nach Meynen/Schmithüsen et al., unzerschnittene Räume 2004 sowie Schutzgebiete Natur und Landschaft
- Institut für Botanik und Landschaftskunde, Th. Breunig, Juli 2011: Ausbau der B 293 – Ortsumfahrung bei Jöhlingen; Plausibilitätskontrolle der Biotopstrukturtypenkartierung und der vertieften Untersuchungen 2006; I, A, Eberhard + Partner, Konstanz
- Luftbilder und Ortsbegehung
- Regierungspräsidium Karlsruhe, Mai 2015: Daten aus dem Geoportal Raumordnung Baden-Württemberg - Flächennutzungsplan der Gemeinde Walzbachtal, Stand 2, Fortschreibung vom 15. März 2012, zus. 2. Änderung Aug. 2018



**REGIERUNGSPRÄSIDIUM  
KARLSRUHE**

Straßenbauverwaltung Baden-Württemberg Straße: B 293 Jöhlingen Nächster Ort: Karlsruhe	Unterlage 19.7
--	----------------

<b>B 293 neu</b>	Karte 8: Schutzgut Landschaft
<b>Ortsumfahrung (OU) Jöhlingen</b>	
Umweltverträglichkeitsstudie (UVS)	Maßstab (m Original) 1 : 10.000

<b>DIPL.- ING. BURCHARD STOCKS</b>	<b>US</b>
<b>UMWELTSICHERUNG - INFRASTRUKTURPLANUNG</b>	<b>IP</b>
GOSLAR 22 / 72072 Tübingen    FON: 07071/407363    FAX: 17071/407364 email: stocks@stocks-usip.de	

Geobasisdaten © Landesamt für Geoinformation und Landentwicklung Baden-Württemberg, www.lgl-bw.de, Az. 2851.9-1/19

H:\projekte\2025\_uv\jöhlingen\_umwelt\02\01\03\_Landschaftsbild.mxd (855939)