




Zeichenerklärung






Übersichtskarte 1 : 100 000

Planung

-  Baumaßnahme
-  Knotenpunkt teilplanfrei
-  Varianten

Straßennetz

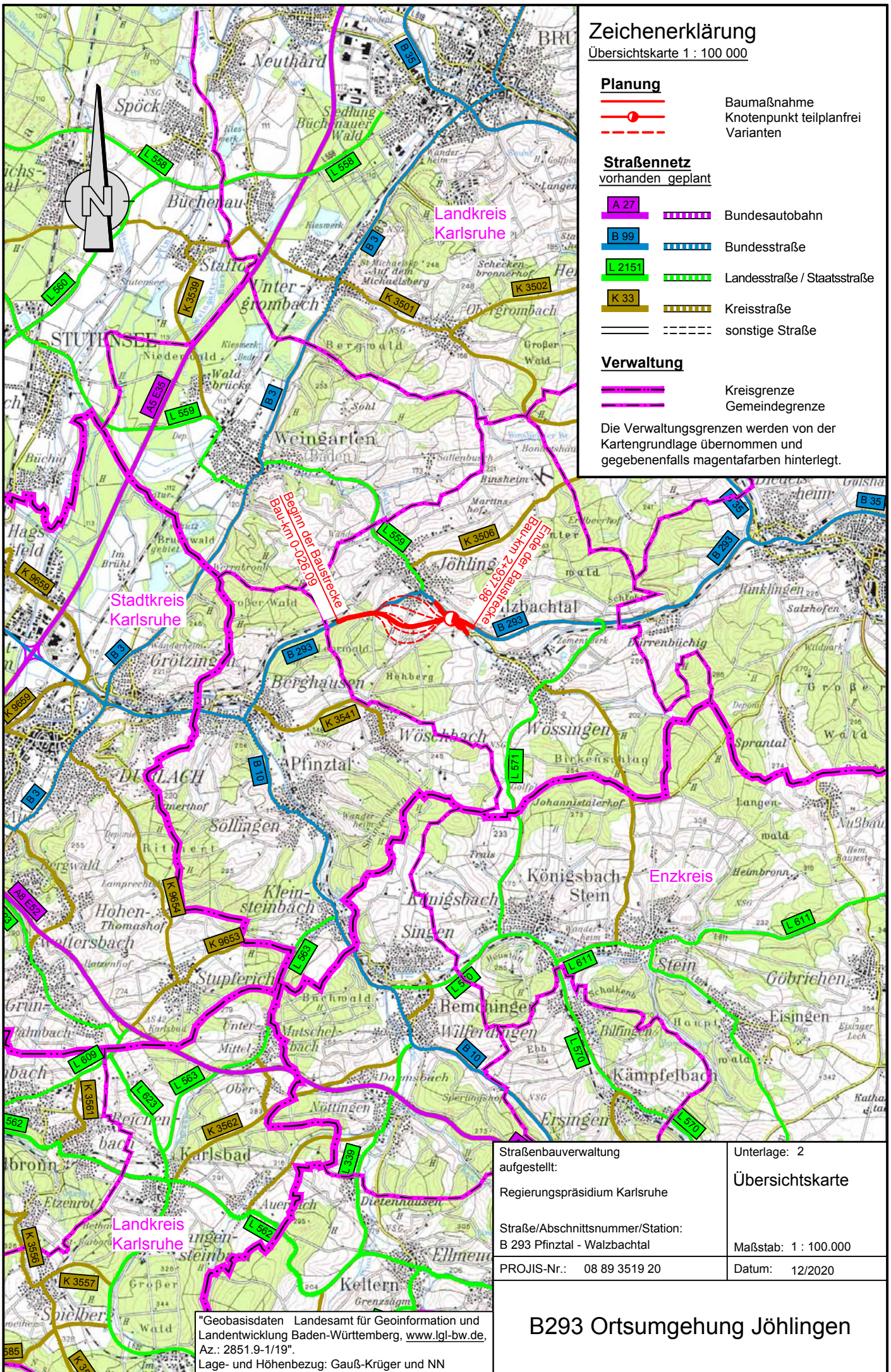
vorhanden geplant

-  A 27 Bundesautobahn
-  B 99 Bundesstraße
-  L 2151 Landesstraße / Staatsstraße
-  K 33 Kreisstraße
-  sonstige Straße

Verwaltung

-  Kreisgrenze
-  Gemeindegrenze

Die Verwaltungsgrenzen werden von der Kartengrundlage übernommen und gegebenenfalls magentafarben hinterlegt.



Straßenbauverwaltung aufgestellt:	Unterlage: 2
Regierungspräsidium Karlsruhe	Übersichtskarte
Straße/Abschnittsnummer/Station: B 293 Pfinztal - Walzbachtal	Maßstab: 1 : 100.000
PROJIS-Nr.: 08 89 3519 20	Datum: 12/2020

B293 Ortsumgehung Jöhlingen

"Geobasisdaten Landesamt für Geoinformation und
Landentwicklung Baden-Württemberg, www.lgl-bw.de,
Az.: 2851.9-1/19".
Lage- und Höhenbezug: Gauß-Krüger und NN