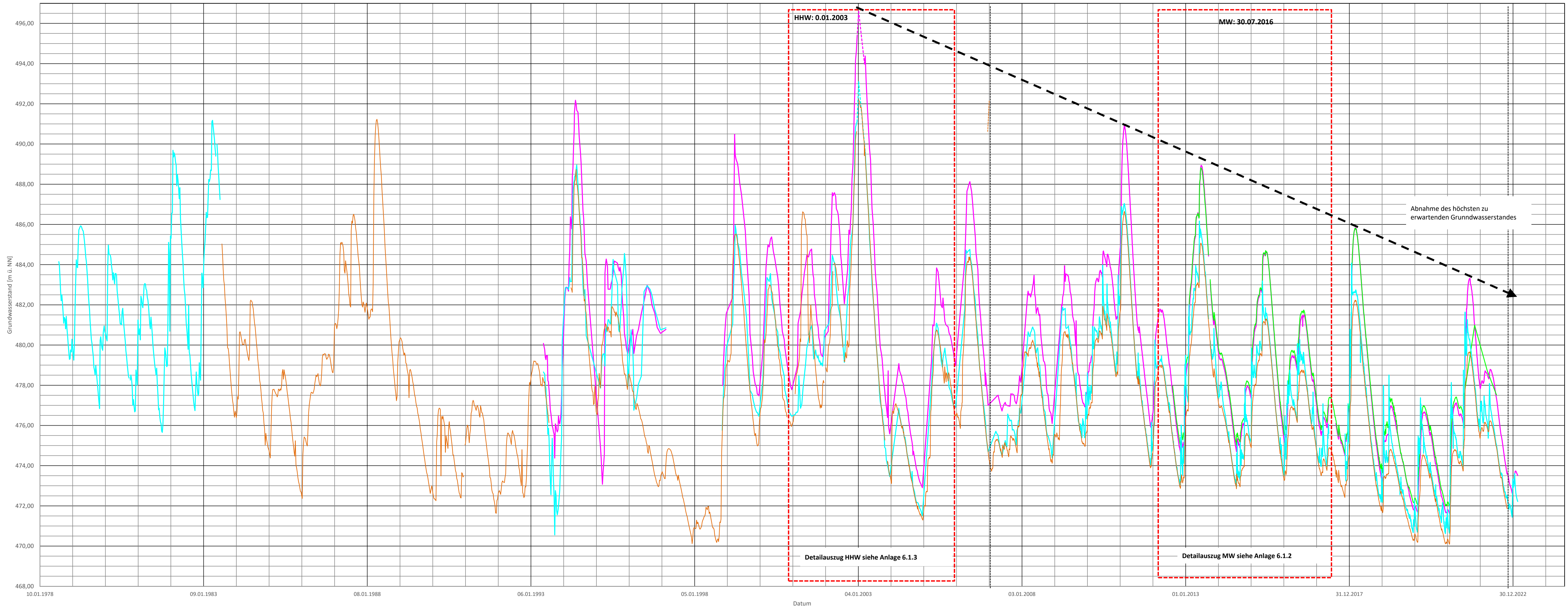


**Projekt:** DK0-Betriebsdeponie für Boden- und Bauschutt im Recyclingpark Albeck  
**Auftrag:** Hydrogeologisches Standortgutachten  
**Auftraggeber:** Eckle GmbH Bauunternehmen  
**Projekt-Nr.:** 2016-05-001



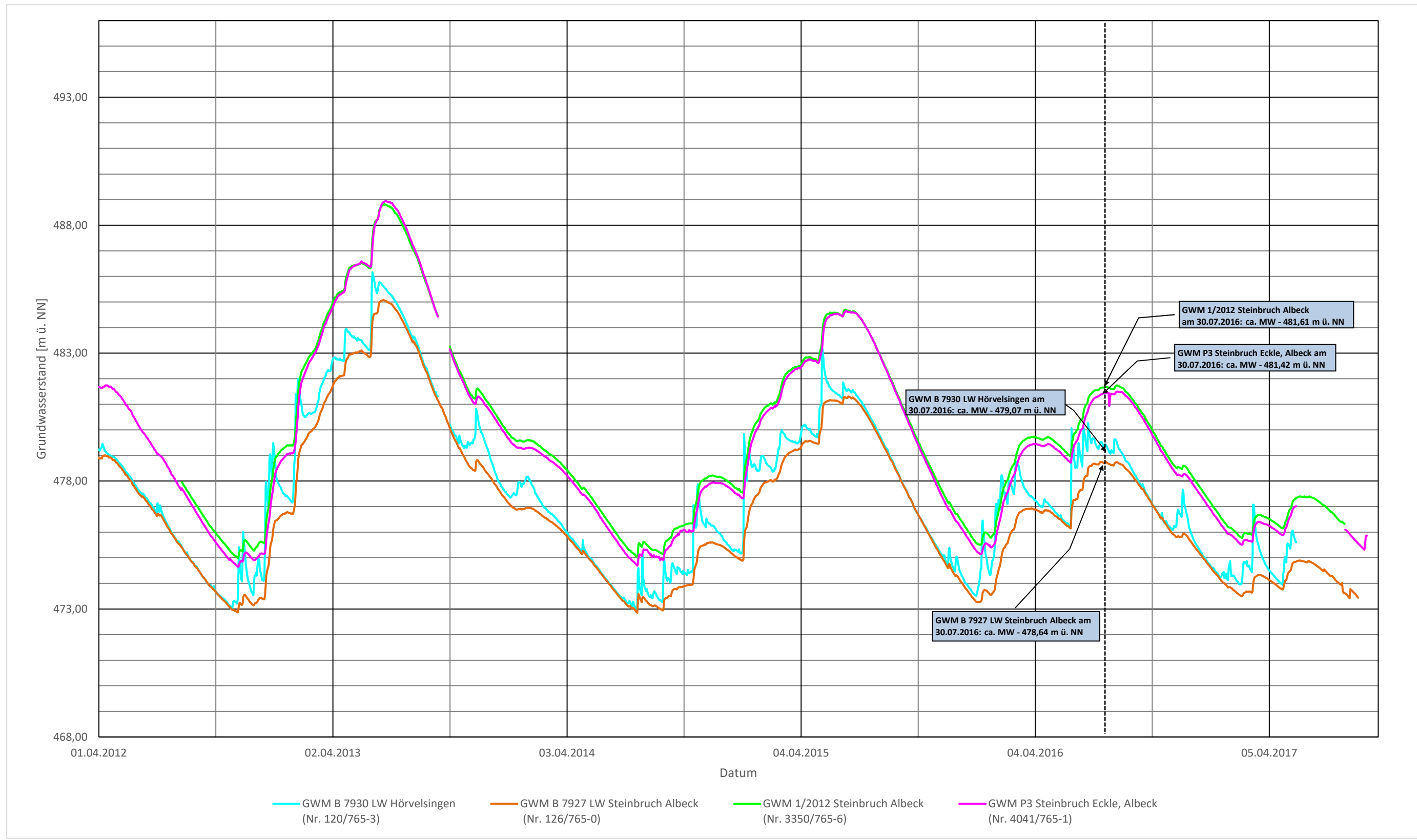
— GWM P3 Steinbruch Eckle, Albeck (Nr. 4041/765-1) — GWM 1/2012 Steinbruch Albeck (Nr. 3350/765-6) — GWM B 7930 LW Hörvelsingen (Nr. 120/765-3) — GWM B 7927 LW Steinbruch Albeck (Nr. 126/765-0)

Untersuchung  
**Grundwasserganglinien an den Grundwassermessstellen im Umfeld der DK0-Betriebsdeponie für Boden- und Bauschutt im Recyclingpark Albeck zwischen dem 05.04.2012 und dem 03.09.2017 - Detailauszug Grundwassermittelwasser (MW)**

Anlage  
**6.1.2**

Auftragnehmer  
  
 Geo + Plan Geotechnik GmbH  
 Max-Planck-Straße 13, 86825 Bad Wörishofen  
 Tel.: 08247/998 737-0 Fax.: 08247/998 737-9

**Projekt:** DK0-Betriebsdeponie für Boden- und Bauschutt im Recyclingpark Albeck  
**Auftrag:** Hydrogeologisches Standortgutachten  
**Auftraggeber:** Eckle GmbH Bauunternehmen  
**Projekt-Nr.:** 2016-05-001



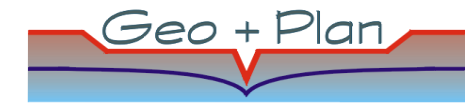
Untersuchung

**Grundwasserganglinien an den Grundwassermessstellen im Umfeld der DK0-Betriebsdeponie für Boden- und Bauschutt im Recyclingpark Albeck zwischen dem 01.01.2001 und dem 07.10.2006 - Detailauszug Höchster zu erwartender Grundwasserstand (HZEGW)**

Anlage

6.1.3

Auftragnehmer



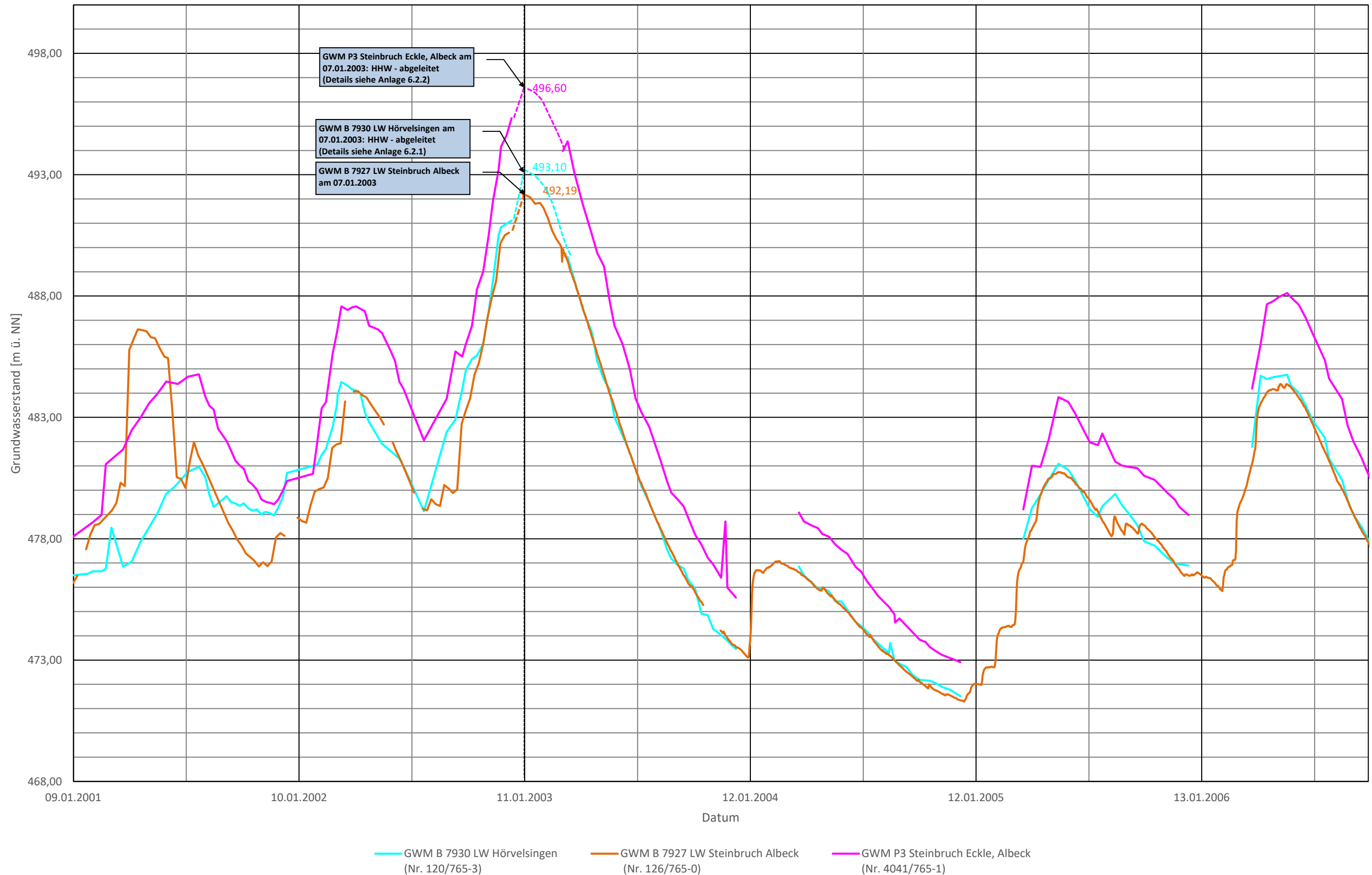
Geo + Plan Geotechnik GmbH  
Max-Planck-Straße 13, 86825 Bad Wörishofen  
Tel.: 08247/998 737-0 Fax.: 08247/998 737-9

**Projekt:** DK0-Betriebsdeponie für Boden- und Bauschutt im Recyclingpark Albeck

**Auftrag:** Hydrogeologisches Standortgutachten

**Auftraggeber:** Eckle GmbH Bauunternehmen

**Projekt-Nr.:** 2016-05-001



Untersuchung

**Statistische Abhängigkeit der Gw-Stände an der Grundwassermessstelle GWM B 7930 LW Hörvelsingen von den Gw-Ständen an Grundwassermessstelle GWM B 7927 LW Steinbruch Albeck (Nr. 126/765-0) bei hohen Grundwasserständen**

Anlage

**6.2.1**



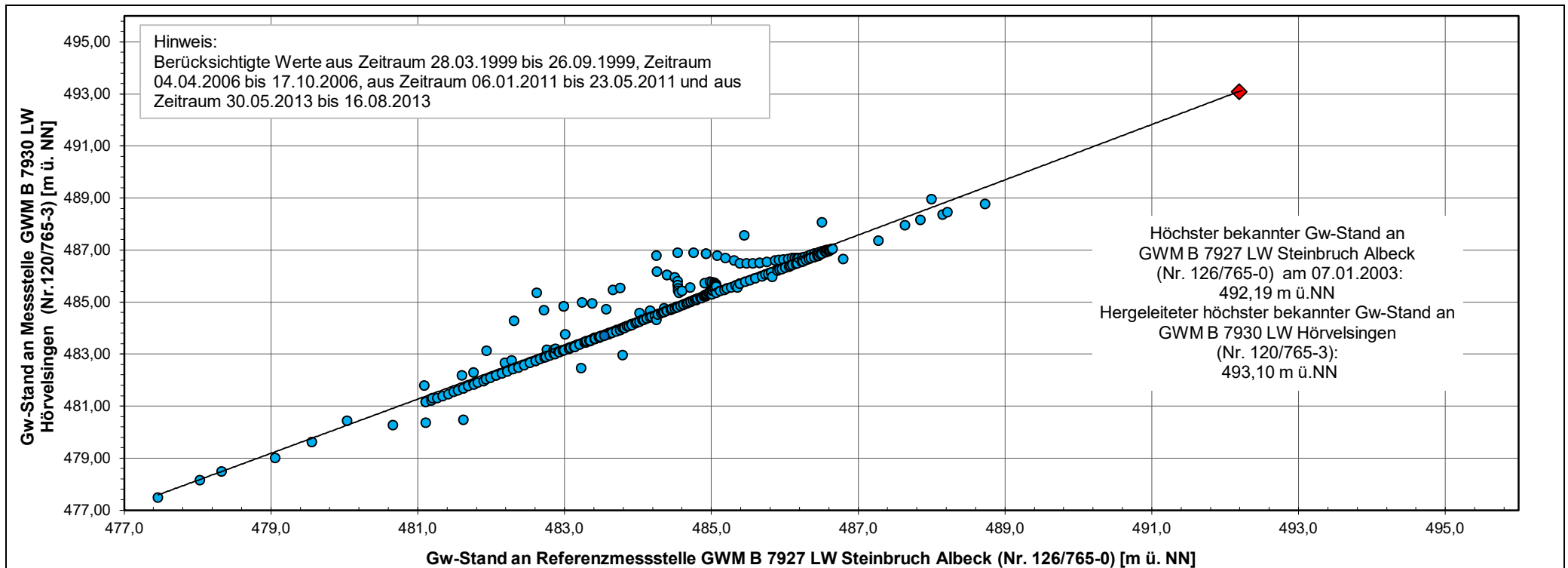
Geo + Plan Geotechnik GmbH  
Max-Planck-Straße 13, 86825 Bad Wörishofen  
Tel.: 08247/998 737 0 Fax.: 08247/998 737 9

**Projekt:** DK0-Betriebsdeponie für Boden- und Bauschutt im Recyclingpark Albeck

**Auftrag:** Hydrogeologisches Standortgutachten

**Auftraggeber:** Eckle GmbH Bauunternehmen

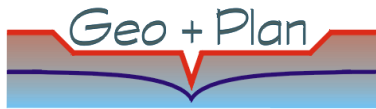
**Projekt-Nr.:** 2016-05-001

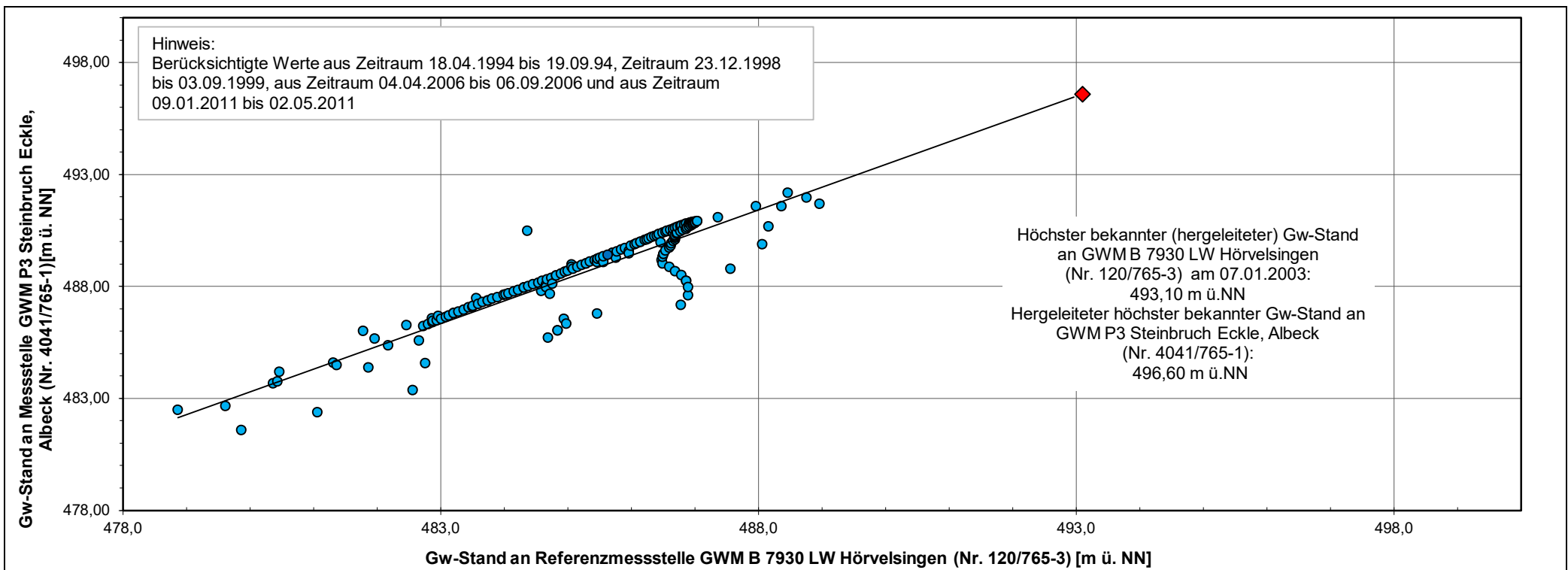


Anlage  
6.2.1

**Blau** = Wertepaare GWM B 7927 LW Steinbruch Albeck (Nr. 126/765-0) zu GWM B 7930 LW Hörvelsingen (Nr. 120/765-3) - gemessen

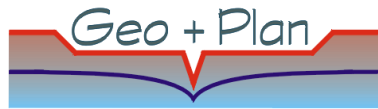
**Rot** = Höchster bekannter Wasserstand an GWM B 7930 LW Hörvelsingen (Nr. 120/765-3) abgeleitet durch Regression mit Grundwassererstandswerten der Referenzmessstelle GWM B 7927 LW Steinbruch Albeck (Nr. 126/765-0)

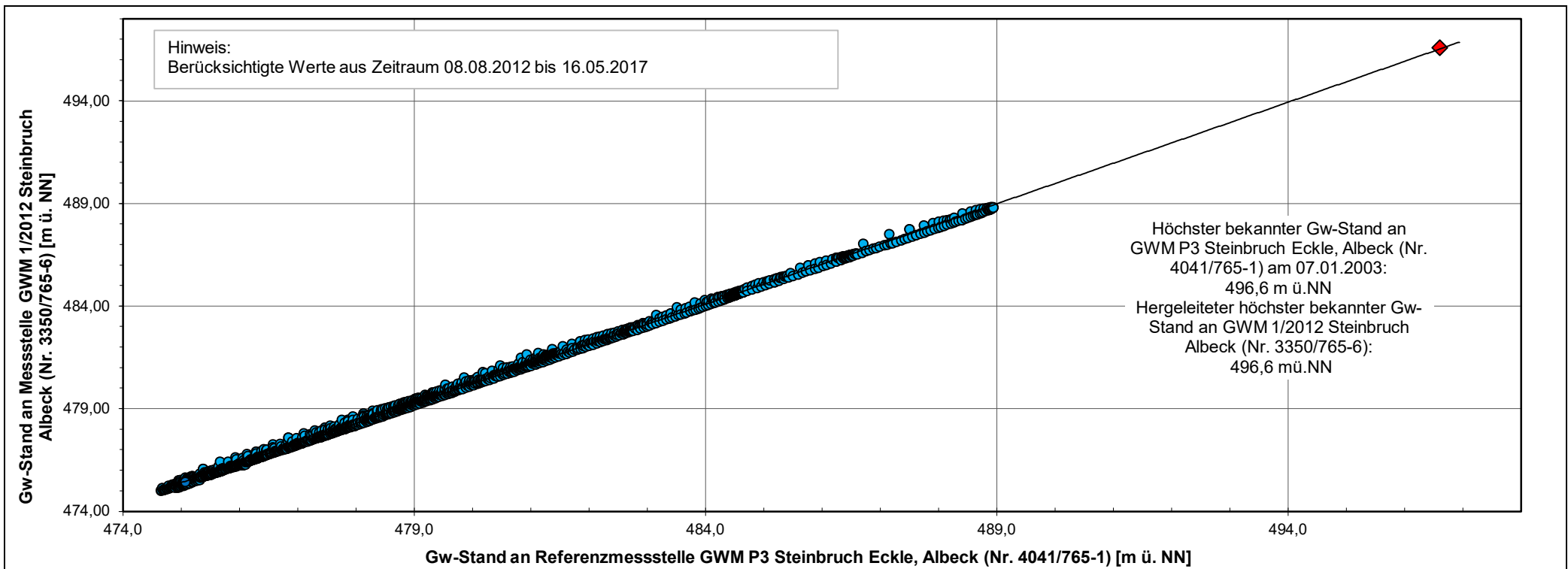
Untersuchung		Anlage
<b>Statistische Abhängigkeit der Gw-Stände an der Grundwassermessstelle GWM B 7930 LW Hörvelsingen (Nr. 120/765-3) von den GW-Ständen an Grundwassermessstelle GWM P3 Steinbruch Eckle, Albeck (Nr. 4041/765-1) bei hohen Grundwasserständen</b>		<b>6.2.2</b>
<b>Projekt:</b>	DK0-Betriebsdeponie für Boden- und Bauschutt im Recyclingpark Albeck	
<b>Auftrag:</b>	Hydrogeologisches Standortgutachten	
<b>Auftraggeber:</b>	Eckle GmbH Bauunternehmen	
<b>Projekt-Nr.:</b>	2016-05-001	
		 Geo + Plan Geotechnik GmbH Max-Planck-Straße 13, 86825 Bad Wörishofen Tel.: 08247/998 737 0 Fax.: 08247/998 737 9



Anlage  
6.2.2

**Blau** = Wertepaare GWM B 7930 LW Hörvelsingen (Nr. 120/765-3) zu GWM P3 Steinbruch Eckle, Albeck (Nr. 4041/765-1) - gemessen  
**Rot** = Höchster bekannter (hergeleiteter) Wasserstand an GWM P3 Steinbruch Eckle, Albeck (Nr. 4041/765-1) abgeleitet durch Regression mit Grundwassererstandswerten der Referenzmessstelle GWM B 7930 LW Hörvelsingen (Nr. 120/765-3)

Untersuchung		Anlage
<b>Statistische Abhängigkeit der Gw-Stände an der Grundwassermessstelle GWM 1/2012 Steinbruch Albeck (Nr. 3350/765-6) von den GW-Ständen an Grundwassermessstelle GWM P3 Steinbruch Eckle, Albeck (Nr. 4041/765-1) bei hohen Grundwasserständen</b>		<b>6.2.3</b>
<b>Projekt:</b>	DK0-Betriebsdeponie für Boden- und Bauschutt im Recyclingpark Albeck	
<b>Auftrag:</b>	Hydrogeologisches Standortgutachten	
<b>Auftraggeber:</b>	Eckle GmbH Bauunternehmen	
<b>Projekt-Nr.:</b>	2016-05-001	
		 Geo + Plan Geotechnik GmbH Max-Planck-Straße 13, 86825 Bad Wörishofen Tel.: 08247/998 737 0 Fax.: 08247/998 737 9



Anlage  
6.2.3

**Blau** = Wertepaare GWM P3 Steinbruch Eckle, Albeck (Nr. 4041/765-1) zu GWM 1/2012 Steinbruch Albeck (Nr. 3350/765-6) - gemessen  
**Rot** = Höchster bekannter (hergeleiteter) Wasserstand an GWM 1/2012 Steinbruch Albeck (Nr. 3350/765-6) abgeleitet durch Regression mit Grundwassererstandswerten der Referenzmessstelle GWM P3 Steinbruch Eckle, Albeck (Nr. 4041/765-1)