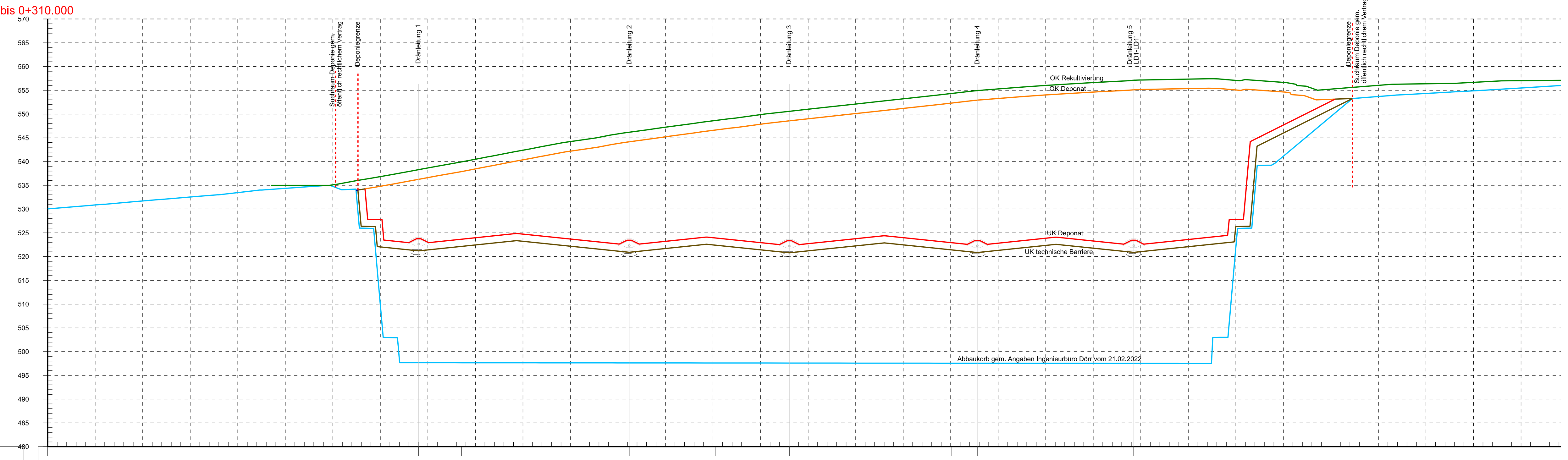


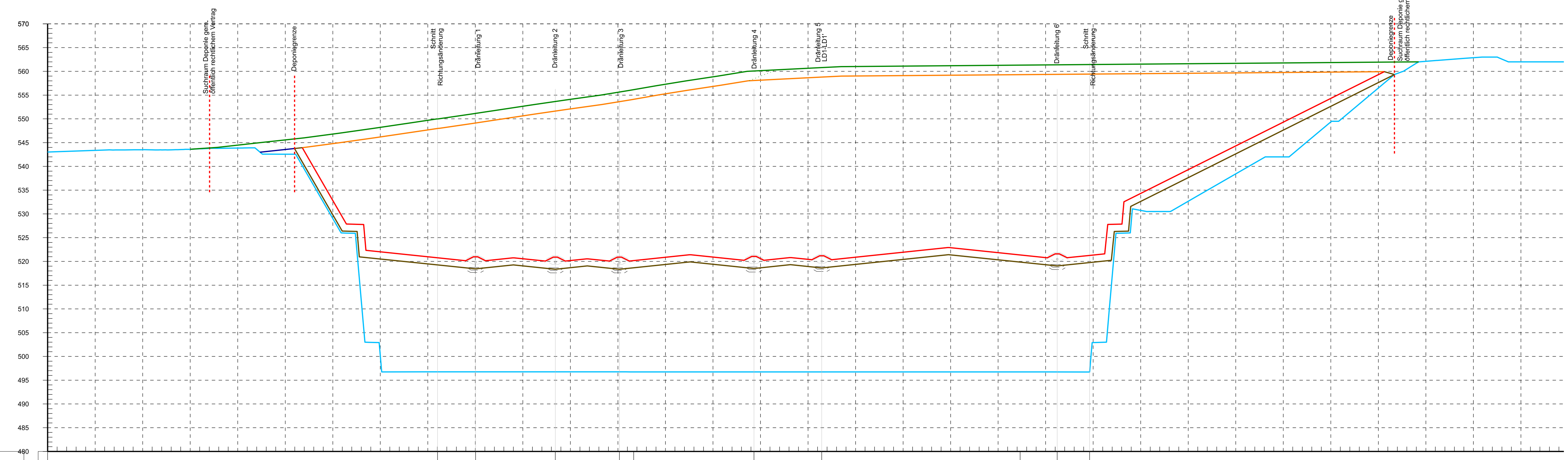
Querschnitt QD1 - QD1'  
Station 0+0.000 bis 0+310.000  
M: 1:500



Achshauptpunkt: APV1000.000

Station:	OK Reku 2021:
0+000.000	598.00
0+100.000	598.00
0+200.000	598.00
0+300.000	598.00
0+400.000	598.00
0+500.000	598.00
0+600.000	598.00
0+700.000	598.00
0+800.000	598.00
0+900.000	598.00
0+100.000	598.00
0+110.000	598.00
0+120.000	598.00
0+130.000	598.00
0+140.000	598.00
0+150.000	598.00
0+160.000	598.00
0+170.000	598.00
0+180.000	598.00
0+190.000	598.00
0+200.000	598.00
0+210.000	598.00
0+220.000	598.00
0+230.000	598.00
0+240.000	598.00
0+250.000	598.00
0+260.000	598.00
0+270.000	598.00
0+280.000	598.00
0+290.000	598.00
0+300.000	598.00
0+310.000	598.00

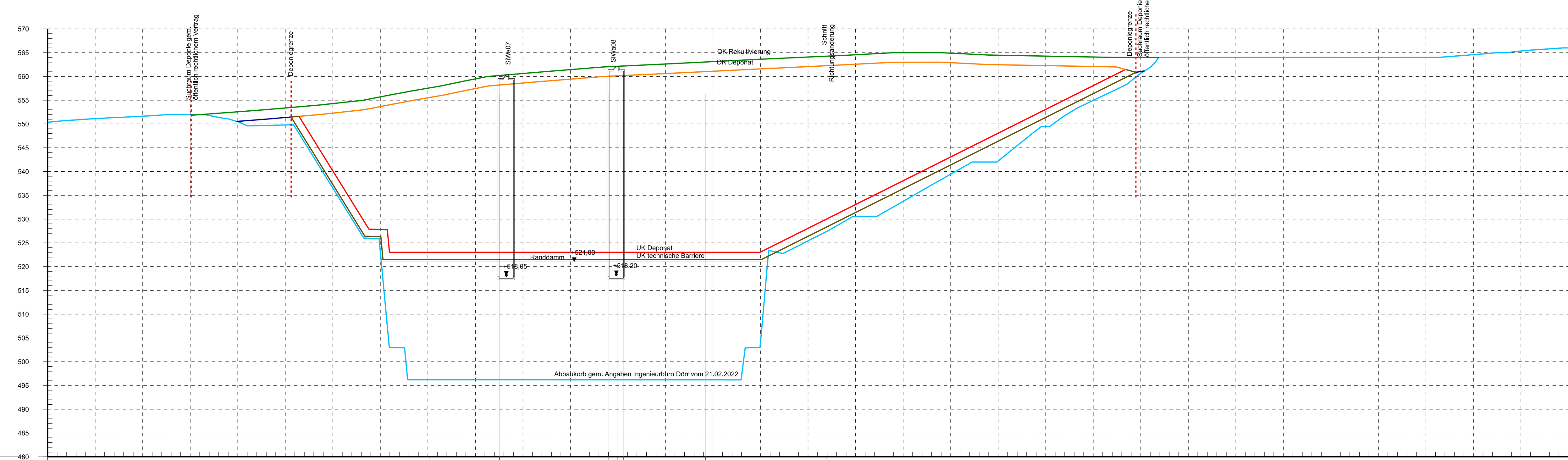
Querschnitt QD2 - QD2'  
Station 0+000.000 bis 0+310.000  
M: 1:500



Achshauptpunkt: APV1000.000

Station:	OK Reku 2021:
0+000.000	594.50
0+100.000	594.57
0+200.000	594.61
0+300.000	594.62
0+400.000	594.70
0+500.000	594.80
0+600.000	594.85
0+700.000	594.86
0+800.000	594.88
0+900.000	594.91
0+100.000	594.92
0+110.000	594.93
0+120.000	594.94
0+130.000	594.95
0+140.000	594.96
0+150.000	594.97
0+160.000	594.98
0+170.000	594.99
0+180.000	595.00
0+190.000	595.01
0+200.000	595.02
0+210.000	595.03
0+220.000	595.04
0+230.000	595.05
0+240.000	595.06
0+250.000	595.07
0+260.000	595.08
0+270.000	595.09
0+280.000	595.10
0+290.000	595.11
0+300.000	595.12
0+310.000	595.13

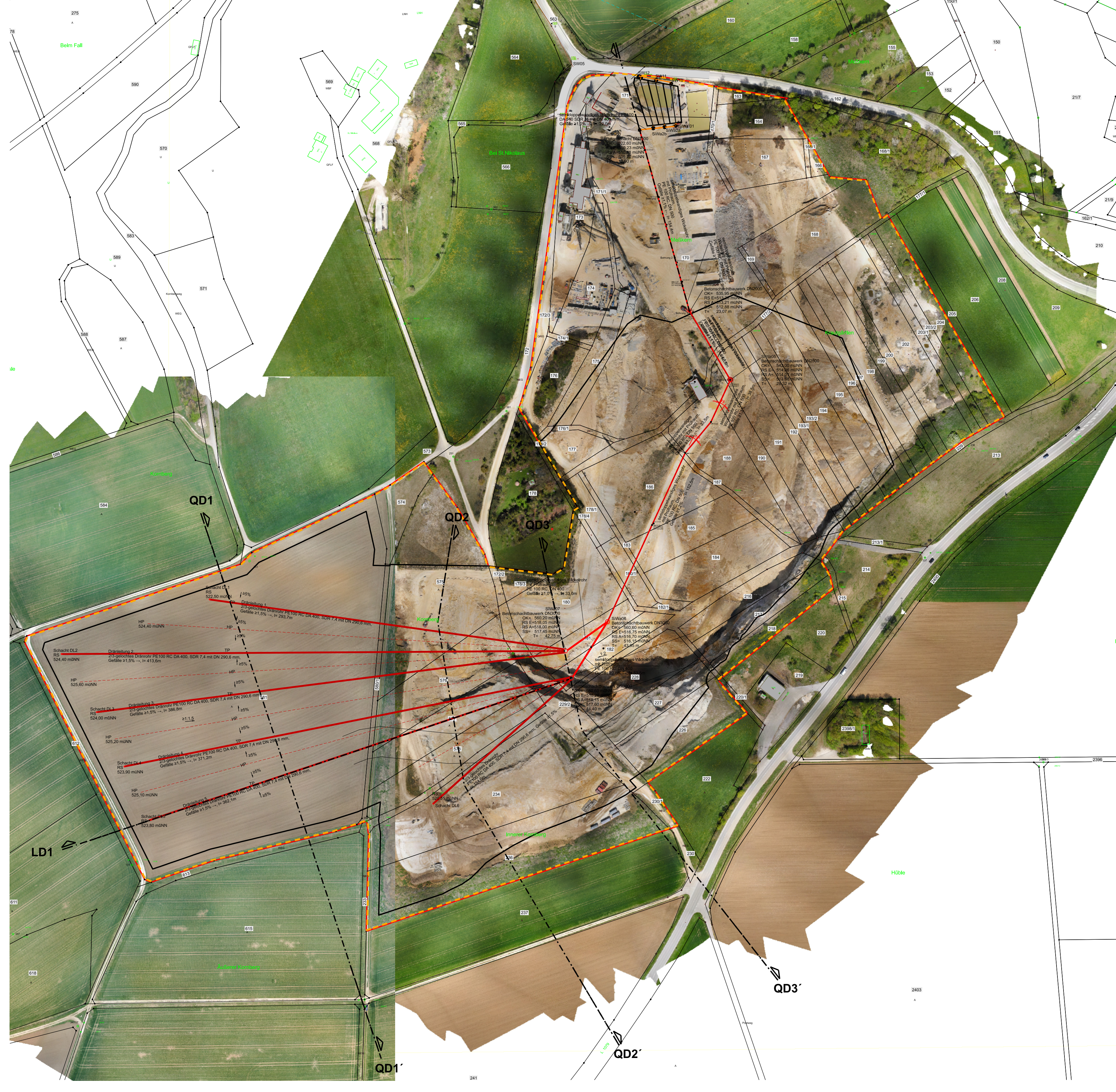
Querschnitt QD3 - QD3'  
Station 0+000.000 bis 0+310.000  
M: 1:500



Achshauptpunkt: APV1000.000

Station:	OK Reku 2021:
0+000.000	592.07
0+100.000	592.07
0+200.000	592.07
0+300.000	592.07
0+400.000	592.07
0+500.000	592.07
0+600.000	592.07
0+700.000	592.07
0+800.000	592.07
0+900.000	592.07
0+100.000	592.07
0+110.000	592.07
0+120.000	592.07
0+130.000	592.07
0+140.000	592.07
0+150.000	592.07
0+160.000	592.07
0+170.000	592.07
0+180.000	592.07
0+190.000	592.07
0+200.000	592.07
0+210.000	592.07
0+220.000	592.07
0+230.000	592.07
0+240.000	592.07
0+250.000	592.07
0+260.000	592.07
0+270.000	592.07
0+280.000	592.07
0+290.000	592.07
0+300.000	592.07
0+310.000	592.07

Lageplan  
M: 1:2000



- Legende:**
- OK Reaktivierung (Planung LBP IB Geo-Plan vom 04.08.2023)
  - OK Deponat (Planung AUC vom 07.08.2023)
  - UK Deponat (Planung AUC vom 07.08.2023)
  - UK technische Barriere (Planung AUC vom 07.08.2023)
  - OK Abbaukorb Restabbau gem. IB Dörr vom 04.08.2023
  - OK Fels gem. GEO-Plan vom 04.08.2023
  - Sickerwasserleitung (Planung AUC v. 07.08.2023)

**Hinweis:**  
Wandstärke Rohrleitungen gemäß Vorstatik;  
endgültige Festlegung nach Statik  
Alle Höhen- und Gestälteangaben vor Setzung

**Hinweise:**  
Luftbild auf Grundlage "ALBEC\_Luftbild OM 10 cm 2021-05-09"  
IB Dörr vom 09.05.2021  
Flurkarten auf Grundlage der Geobasisdaten  
LGL Baden-Württemberg vom 26.10.2018

**Hinweis:**  
Nutzung der Geobasisdaten und Geodatendiensten  
auf Grundlage der Datenquelle: s.o.

Maßstab 1 : 500

0 5 10 20 30 40 50 Meter

No. Änderung/Revision		Datum:	proj.:	gepr.:
Objekt:		Plan-Nr. AUC-De 02 G 28 00		
<b>Steinbruch Albeck</b>		Planzustand: <b>Genehmigung</b>		
Verfahren:		Maßstab: <b>1 : 2000 / 500</b>		
<b>Erichtung einer DK0-Deponie</b>		Bearbeitung: Datum: Name:		
Querschnitte QD 1-1', QD 2-2', QD 3-3'		proj.: 07.08.2023 lsh		
Vertragspartner:		proj.: 07.08.2023 lsh		
ECKLE GmbH Bauunternehmen 99720 Langensuhl Telefon: 034959668-0		Geotechnik: <b>AU</b> AU Consult GmbH Provinzstraße 52 (Gebäude A15) 86153 Augsburg		
Umschrieben: <i>K.S. J...</i>		Umschrieben: <i>K.S. J...</i>		

\*Für diese Zeichnung/technische Unterlage/Darstellung behält sich der Planfertiger alle Rechte vor\*