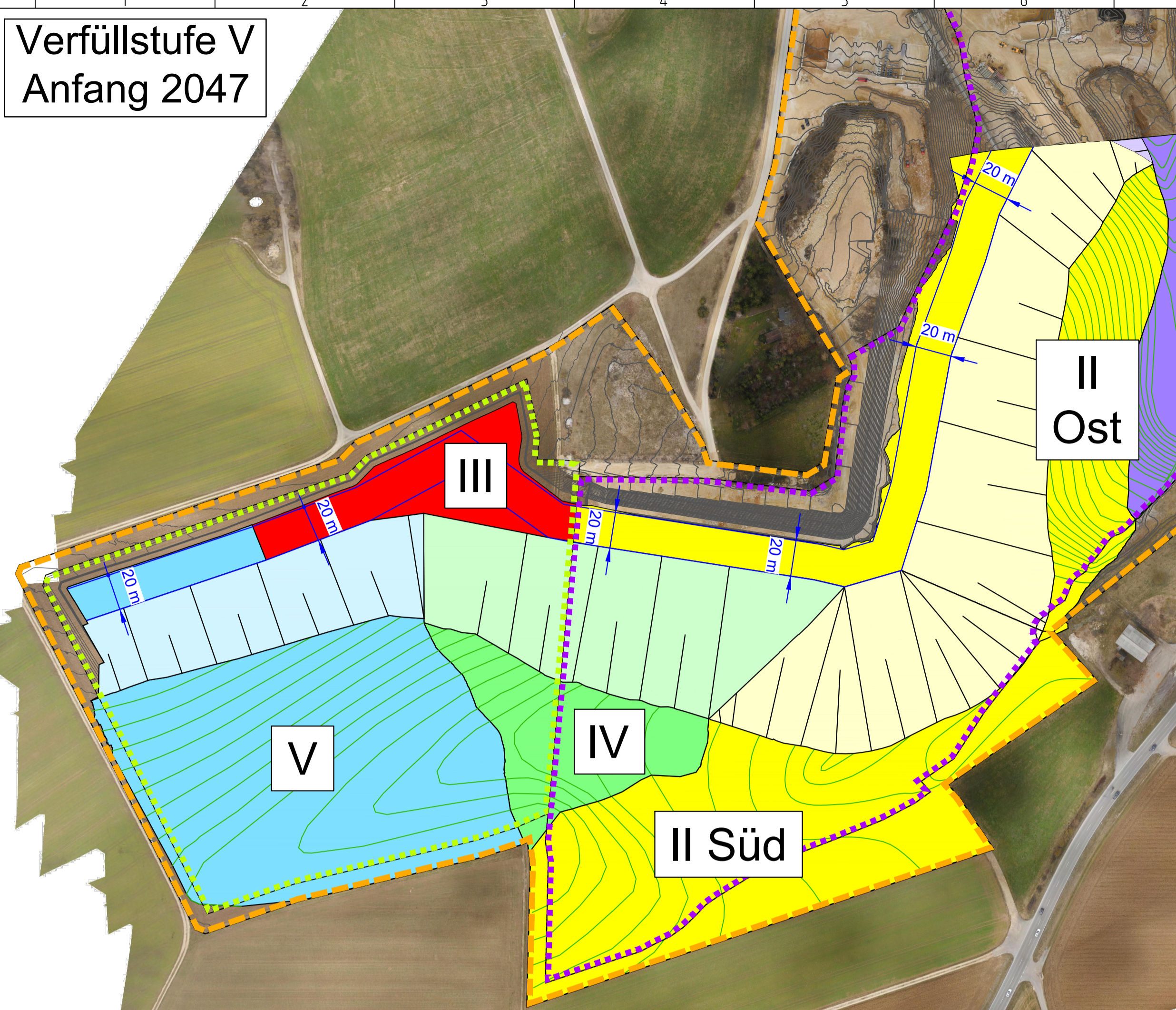
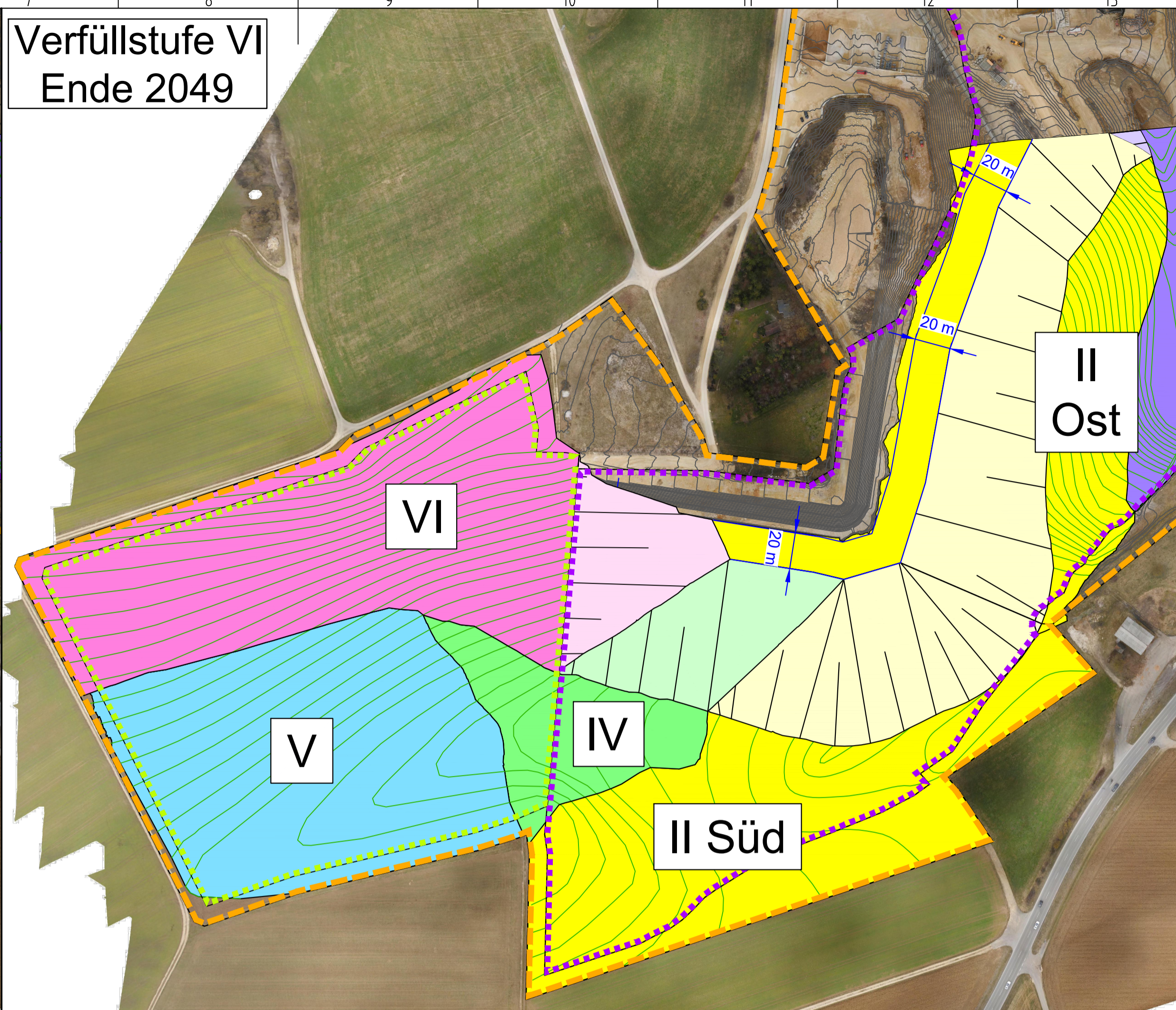


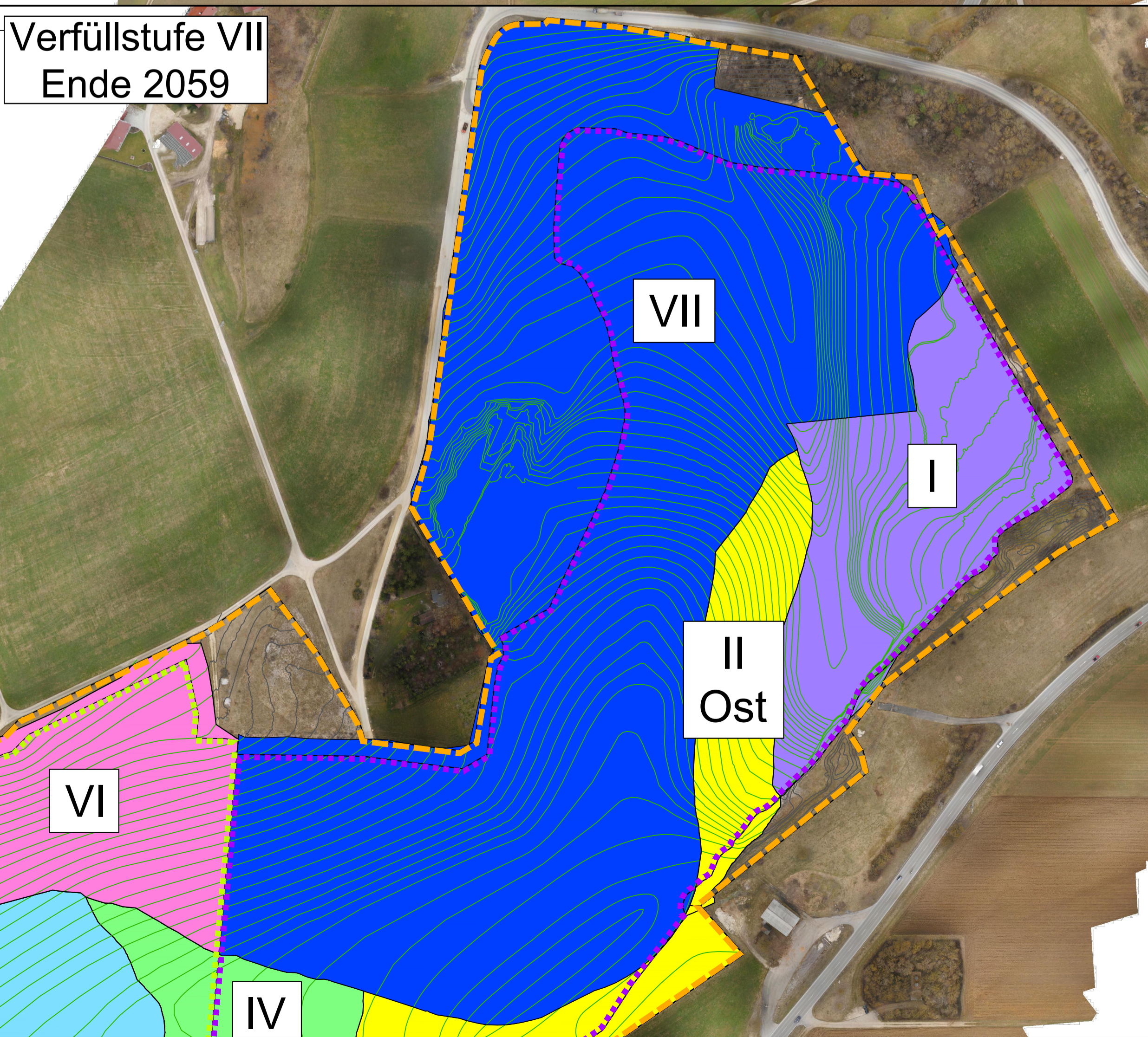
Verfüllstufe V  
Anfang 2047



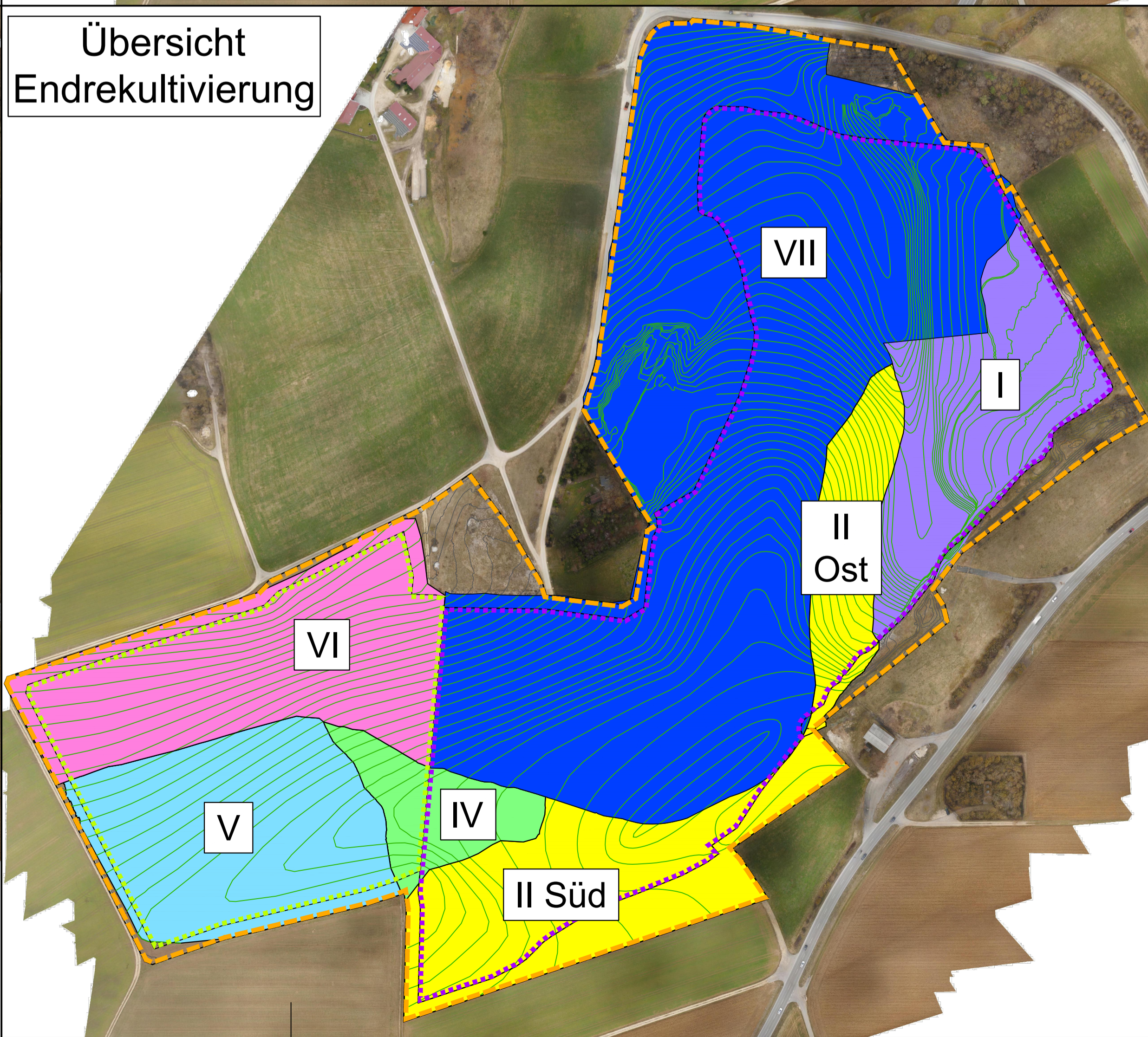
Verfüllstufe VI  
Ende 2049



Verfüllstufe VII  
Ende 2059



Übersicht  
Endrekultivierung

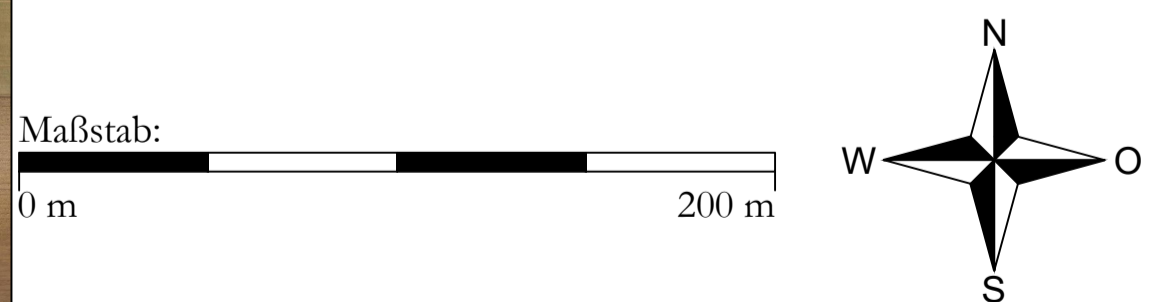


Legende

- Antragsgrenze BimSch-Verfahren
- (Tatsächlich nutzbare) Abbaugrenze des bestehenden Abbaus (OK Abbauböschung)
- (Tatsächlich nutzbare) Abbaugrenze für geplanten Abbau (OK Abbauböschung)
- Verfüllabschnitt I, Böschung 22,5°
- Verfüllabschnitt II, Böschung 1:2 (ca. 27°)
- Verfüllabschnitt III, Böschung 1:3 (ca. 18,5°)
- Verfüllabschnitt IV, Böschung 1:2 (ca. 27°)
- Verfüllabschnitt V, Böschung 1:2 (ca. 27°)
- Verfüllabschnitt VI, Böschung 1:3 (ca. 18,5°)
- Verfüllabschnitt VII
- Höhenlinien Oberfläche der Rekultivierung (Geo+Plan Geotechnik GmbH)
- Symbol - temporären Böschung
- Abbaumodell und Bestand 2021
- Trasse für Steinbruchverkehr, 20 m breit

**Datenquellen:**  
 • Orthofoto: Ingenieurbüro Dörr (Befliegungsdatum: 04.03.2021)

**Hinweise:**  
 • Verwendetes Koordinatensystem: Gauß-Krüger, Zone 3 (GK3)



<b>DÖRR</b> INGENIEURBÜRO		Siebenmühlenstraße 36, 70771 Leinfelden-Echterdingen Tel. 07 11 - 99 760 7-60, Fax: 07 11 - 99 760 7-80 E-Mail: info@doerrb.de	
KLAUS ECKLE ECKLE TERRAIN	Eckle GmbH Bauunternehmen Kiesgräbe 16, 89129 Langenau	Maßstab: 1 : 2.000 (DIN A1)	a b c d e f
Steinbruch Albeck Steinbrucherweiterung		Verfüllabschnitte Steinbruch II	
gezeichnet: J. Harsch, 07.08.2023	gesehen: <i>RS</i>	Plannummer: Al-Dö-Sc01_G07_01	