

Legende

Gewässerstruktur Fließgewässer

Bewertung des Veränderungsgrades

- unverändert bis gering verändert
- mäßig verändert
- deutlich verändert
- stark verändert
- sehr stark verändert bis vollständig verändert

Name Gewässername
14 Abschnittsnummer aus dem Erhebungsbogen

Sonstige Themen

Überschwemmungsgebiet

Wasserschutzgebiet Zone I

- festgesetzt
- noch nicht festgesetzt

Brühl Gewannname

Gebietsgrenze

Wege-Korridor

Gewässerrand von Fließgewässern

Bewertung des Schutzes vor Nährstoffeintrag

- Extensivgrünland oder ungenutzte Saumstreifen im 5 m-Randbereich ab Böschungsoberkante
- Intensivgrünland mit Gülle-/Mineraldüngung im Randstreifen von 5 m Breite ab Böschungsoberkante
- Ackerbaubauliche Anlagen innerhalb eines Randstreifens von 5 m Breite ab Böschungsoberkante (bei Gewässern 1. Ordnung innerhalb von 10 m Breite)

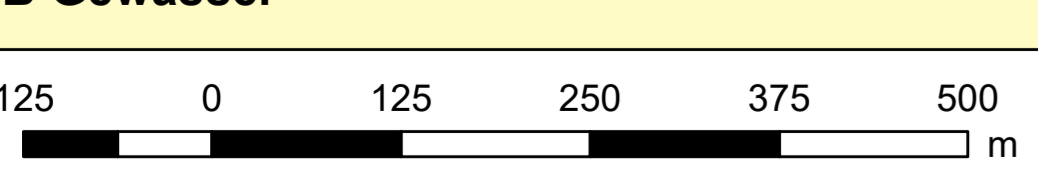


Furtwangen-Rohrbach

Ökologische Ressourcenanalyse

3154 Zusammenlegung Furtwangen-Rohrbach/
Schönenbach
Gemeinde Furtwangen
Landkreis Schwarzwald-Baar-Kreis

B Gewässer



Institut für Landschaftsökologie und Naturschutz
ILN Singen
Burgstraße 15, 78224 Singen
Tel.: 07731.99620 e-mail: mail@iln-singen.de

Datengrundlage:
ALK (Stand 2014), OrthoFoto (Stand 2013), Landesamt für Geoinformation und Landentwicklung
Boden-Württemberg (www.lgk.bwl.de), AZ 2003/8-1178
Schutzgebiete (Stand 2014), Landesanstalt für Umwelt, Messungen und Naturschutz BW
Erhebungsausschnitt © 2014 - 08.2015
Letzte Aktualisierung: 29.07.2016

Legende

Grünland

Vegetationstyp

- Goldhafer-Bergwiese und -weide
- Bärwurz-Goldhaferwiese
- Kohlstielwiese und artenreiche Fuchschwanzwiese
- Dotterblumenwiese
- sonstiges Extensivgrünland
- artenarmes Wirtschaftsgrünland

Bewertung der Artenvielfalt

- sehr hoch und optimaler Zustand
- sehr hoch
- hoch
- durchschnittlich
- mäßig
- gering

Aufwertungspotential

- hoch
- mäßig

Besondere Grünlandflächen

- MEKA-würdige Flächen

FFH-Lebensraumtyp (nachrichtlich)

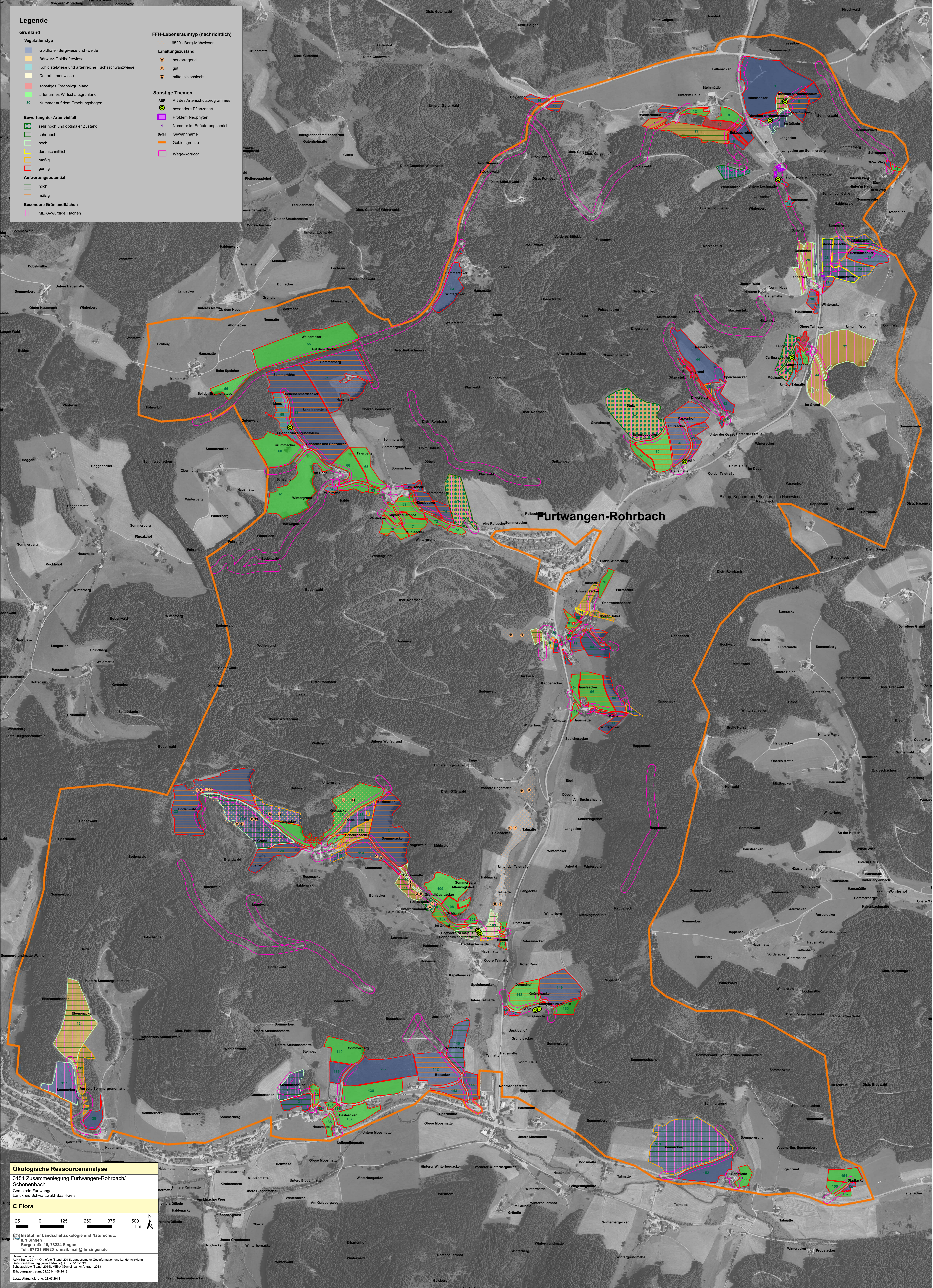
- 6520 - Berg-Mähwiesen

Erhaltungszustand

- A hervorragend
- B gut
- C mittel bis schlecht

Sonstige Themen

- ASP Art des Artenschutzprogrammes
- 1 besondere Pflanzart
- 1 Nummer im Erläuterungsbericht
- Brühl Gewannname
- Gebietsgrenze
- Wege-Korridor



Furtwangen-Rohrbach

Ökologische Ressourcenanalyse

3154 Zusammenlegung Furtwangen-Rohrbach/
Schönenbach

Gemeinde Furtwangen
Landkreis Schwarzwald-Baar-Kreis

C Flora

125 0 125 250 375 500 m

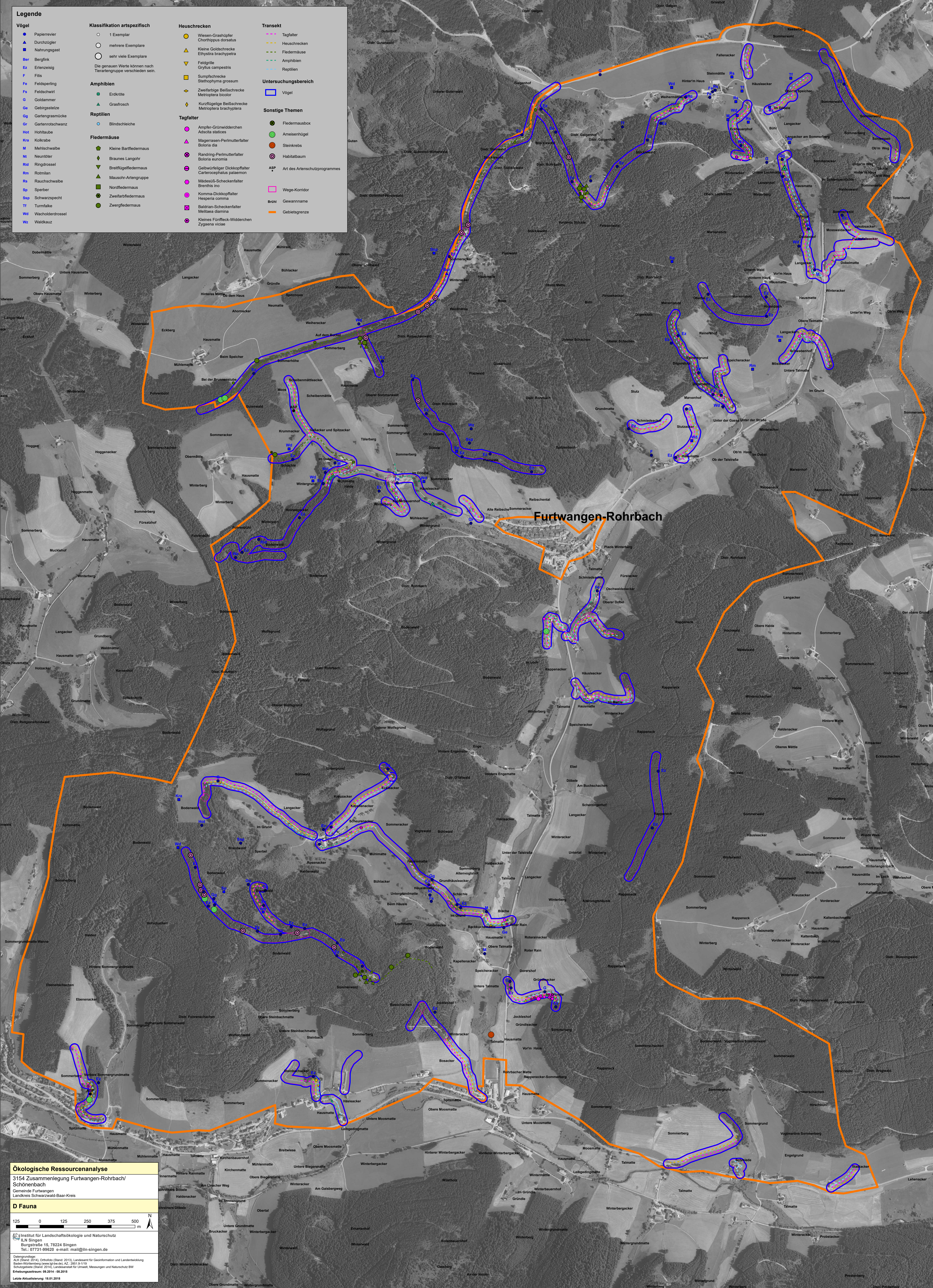
Institut für Landschaftsökologie und Naturschutz
ILN Singen
Burgstraße 15, 78224 Singen
Tel.: 07731-99620 e-mail: mail@iln-singen.de

Datengrundlage:
ALK (Stand 2014), Ortho (Stand 2013), Landesport für Geoinformation und Landentwicklung
Boden-Winterberg (Stand 2011), MEKA (Gemeinsamer Antrag) 2013
Erhebungszeitraum: 09.2014 - 08.2016

Letzte Aktualisierung: 29.07.2016

Legende

Vogel	Klassifikation artspezifisch	Heuschrecken	Transekt
● Papierrevier	○ 1 Exemplar	● Wiesen-Grashüpfer <i>Chorthippus dorsatus</i>	--- Tagflatter
▲ Durchzügler	○ mehrere Exemplare	▲ Kleine Goldschrecke <i>Eltystira brachyptera</i>	--- Heuschrecken
■ Nahrungsgast	○ sehr viele Exemplare	▼ Feldgrille <i>Gryllus campestris</i>	--- Fledermäuse
Ber Bergfink	Die genaueren Werte können nach Tierartengruppe verschieden sein.	■ Sumpfschrecke <i>Stethophyma grossum</i>	--- Amphibien
Ez Erlenzsieg		◆ Zweifarbige Beilschrecke <i>Melicoptera bicolor</i>	--- Reptilien
F Fitis		◆ Kurzflügelige Beilschrecke <i>Melicoptera brachyptera</i>	
Fe Feldsperling		Tagflatter	Untersuchungsbereich
Fa Feldschwirl		● Ampfer-Grünwidderchen <i>Adscita statices</i>	□ Vogel
G Goldammer		● Magerrasen-Perlmutterfalter <i>Boloria dia</i>	
Ge Gebirgsstelze		● Rändring-Perlmutterfalter <i>Boloria eunomia</i>	Sonstige Themen
Gg Gartengrasmücke		● Gelbwürliger Dickkopffalter <i>Cartocephalus palaeon</i>	● Fledermausbox
Gr Gartenrotschwanz		● Moosweiß-Scheckenfalter <i>Brenthis iro</i>	● Ameisenhäufel
Hot Hohllaube		● Komma-Dickkopffalter <i>Hesperia comma</i>	● Steinkrebs
Kra Kolkrabe		● Baldrian-Scheckenfalter <i>Melitaea diamina</i>	● Habitatbaum
M Mehlschwalbe		● Kleines Fünfflecken-Widderchen <i>Zygaena viciae</i>	● ASP
Ni Neuntöter			● Gewannname
Rid Ringdrossel			● Gebietsgrenze
Rm Rotmilan			
Ra Rauchschwabe			
Sp Sperber			
Ssp Schwarzspecht			
Ti Turmfalke			
Wd Wacholderdrossel			
Wz Waldkauz			



Furtwangen-Rohrbach

Ökologische Ressourcenanalyse
 3154 Zusammenlegung Furtwangen-Rohrbach/
 Schönenbach
 Gemeinde Furtwangen
 Landkreis Schwarzwald-Baar-Kreis

D Fauna

125 0 125 250 375 500
 m

Institut für Landschaftsökologie und Naturschutz
 ILN Singen
 Burgstraße 15, 78224 Singen
 Tel.: 07731-99620 e-mail: mail@iln-singen.de

Datengrundlage:
 ALK (Stand 2014), OrthoFoto (Stand 2013), Landesamt für Geoformation und Landesentwicklung
 Baden-Württemberg (www.lgfw.bwl.de), AZ, 2003 bis 11/13
 Schutzgebiete (Stand 2014), Landesanstalt für Umwelt, Messungen und Naturschutz BW
 Erhebungszeitraum: 08.2014 - 08.2015

Letzte Aktualisierung: 18.01.2016

Legende

Landschaftselemente	Geschützte Flächen (nachrichtliche Darstellung)	Sonstige Themen
Baumgruppe, Baumreihe, Allee	flächenhaftes Naturdenkmal	Brühl
Gebüsch, Gehölz, Hecke	gesetzlich geschütztes Biotop	Gewannname
Böschung, langjährige Brache	Landschaftsschutzgebiet	Gebietsgrenze
Magerrasen	Natura 2000: FFH-Gebiet	Wege-Korridor
Bereich mit wertvoller (Feucht-)Vegetation	Natura 2000: Vogelschutzgebiet	
stehendes Gewässer	Waldbiotop (§ 30a LWaldG)	
sonstiges Landschaftselement/komplexes Element	Überschwenmungsgebiet	
Einzelbaum	Wasserschutzgebiet Zone I	
Steinhaufen, Steinriegel, Trockenmauer, Felsausragung	festgesetzt	
kartierter Weg (Grünweg, Hohlweg ...)	noch nicht festgesetzt	
Trockenmauer		
265 Nummer auf dem Erhebungsbogen		



Furtwangen-Rohrbach

Ökologische Ressourcenanalyse
 3154 Zusammenlegung Furtwangen-Rohrbach/
 Schönenbach
 Gemeinde Furtwangen
 Landkreis Schwarzwald-Baar-Kreis

E.1 - Biotope, Schutzflächen, Bestand

265 0 125 250 375 500 m

Institut für Landschaftsökologie und Naturschutz
 ILN Singen
 Burgstraße 15, 78224 Singen
 Tel.: 07731-99520 e-mail: mail@in-singen.de

Datengrundlage:
 ALK (Stand 2014), Orthofoto (Stand 2013), Landesamt für Geoinformation und Landentwicklung
 Baden-Württemberg (Stand 2014), Landesamt für Umweltschutz, Messungen und Naturschutz BW
 Erhebungsraum: 08.2014 - 08.2015

Letzte Aktualisierung: 29.07.2016

Legende

Landschaftselemente
Strukturelle Vielfalt/Bedeutung des Lebensraum für Tiere und Pflanzen

Baumhecke	Krautflur	Waldhecke	Baumhecke
sehr hoch	hoch	durchschnittlich	mäßig
gering	265 42 1 Nummer auf dem Erhebungsbogen		

Biotop-Randbereiche
Schutz vor Nährstoffeintrag

- Ackerbau/Intensivgrünland mindestens 5 m von der Biotopfläche entfernt. Extensivgrünland oder ungenutzte Saumfläche vorhanden
- Ackerbau/Intensivgrünland (mit Gülle oder Mineraldüngung) bis nahe an die Biotopfläche (Abstand nur 2-5 m) angrenzend, jedoch Pufferstreifen von mindestens 2 m Breite vorhanden
- Ackerbau/Intensivgrünland oder bauliche Anlage (z. B. befestigter Weg) unmittelbar an das Biotop angrenzend oder Biotop/Biotoprand nicht mehr vorhanden

Sonstige Themen

- Brühl Gewannname
- Gebietsgrenze
- Wege-Korridor

Aufwertungspotential

- hoch
- mäßig



Furtwangen-Rohrbach

Ökologische Ressourcenanalyse

3154 Zusammenlegung Furtwangen-Rohrbach/Schönenbach

Gemeinde Furtwangen
Landkreis Schwarzwald-Baar-Kreis

E.2 – Biotope, Landschaftselemente Bewertung

125 0 125 250 375 500 m

Institut für Landschaftsökologie und Naturschutz
ILN Singen
Burgstraße 15, 78224 Singen
Tel.: 07731-99620 e-mail: mail@iln-singen.de

Datengrundlage:
ALK (Stand 2014), Ortho (Stand 2013), Landesamt für Geoinformation und Landesentwicklung Baden-Württemberg (www.lga-bw.de), AZ: 28515-179
Schutzgebiete (Stand 2014), Landesanstalt für Umwelt, Messungen und Naturschutz BW
Erhebungsalter: 09.2014 - 08.2015
Letzte Aktualisierung: 29.07.2016

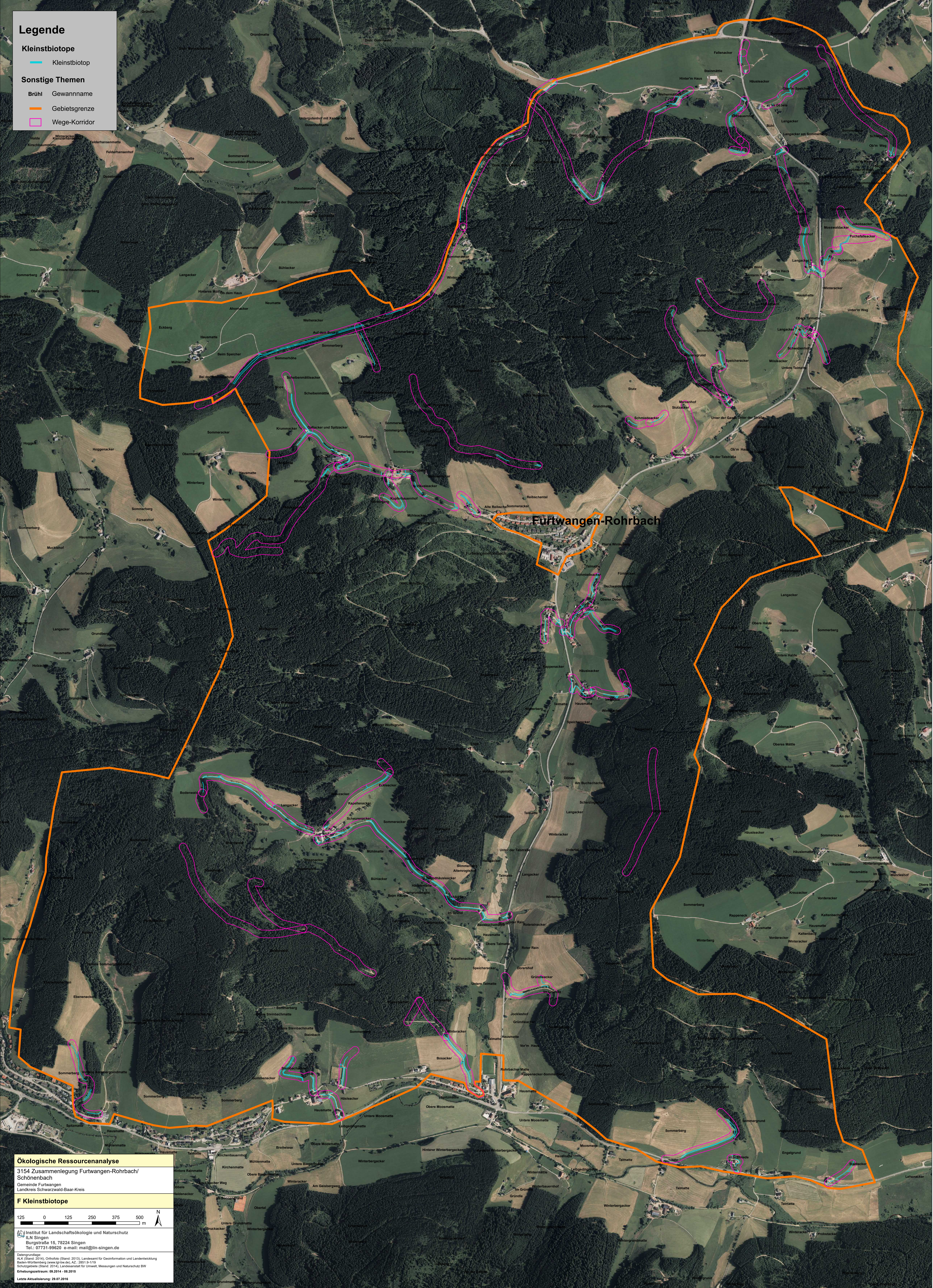
Legende

Kleinstbiotope

- Kleinstbiotop

Sonstige Themen

- Brühl Gewinnname
- Gebietsgrenze
- Wege-Korridor



Ökologische Ressourcenanalyse

3154 Zusammenlegung Furtwangen-Rohrbach/
Schönenbach
Gemeinde Furtwangen
Landkreis Schwarzwald-Baar-Kreis

F Kleinstbiotope

125 0 125 250 375 500
m

Institut für Landschaftsökologie und Naturschutz
ILN Singen
Burgstraße 15, 78224 Singen
Tel.: 07731-99620 e-mail: mail@iln-singen.de

Datengrundlage:
ALK (Stand 2014), Orthofoto (Stand 2013), Landesamt für Geoformation und Landerentwicklung
Boden-Württemberg (www.lgl-bw.de), AZ: 2851 9-1/19
Schutzgebiete (Stand 2014), Landesamt für Umwelt, Messungen und Naturschutz BW
Erhebungszeitraum: 09.2014 - 08.2015

Letzte Aktualisierung: 29.07.2016

Legende

Planungshinweise - Ressourcen

Fließgewässer	Flora	Fauna
Fließgewässer	Flora	Fauna
Fließgewässer	Flora	Fauna

265 42 1
 Nummer des Planungshinweises

Planungshinweise - Kategorien
 (Symbolik beispielhaft)

Erhaltung	Entwicklung	Neuanlage	Entfernung
Erhaltung	Entwicklung	Neuanlage	Entfernung
Erhaltung	Entwicklung	Neuanlage	Entfernung

Kleinflächige Planungshinweise

- Alleebaumpflanzen (21)
- Pot. Habitatbaum erhalten (20)
- Solllarbaum erhalten (18)
- Erhalt Ameisenhögel (19)

Linienförmige Planungshinweise

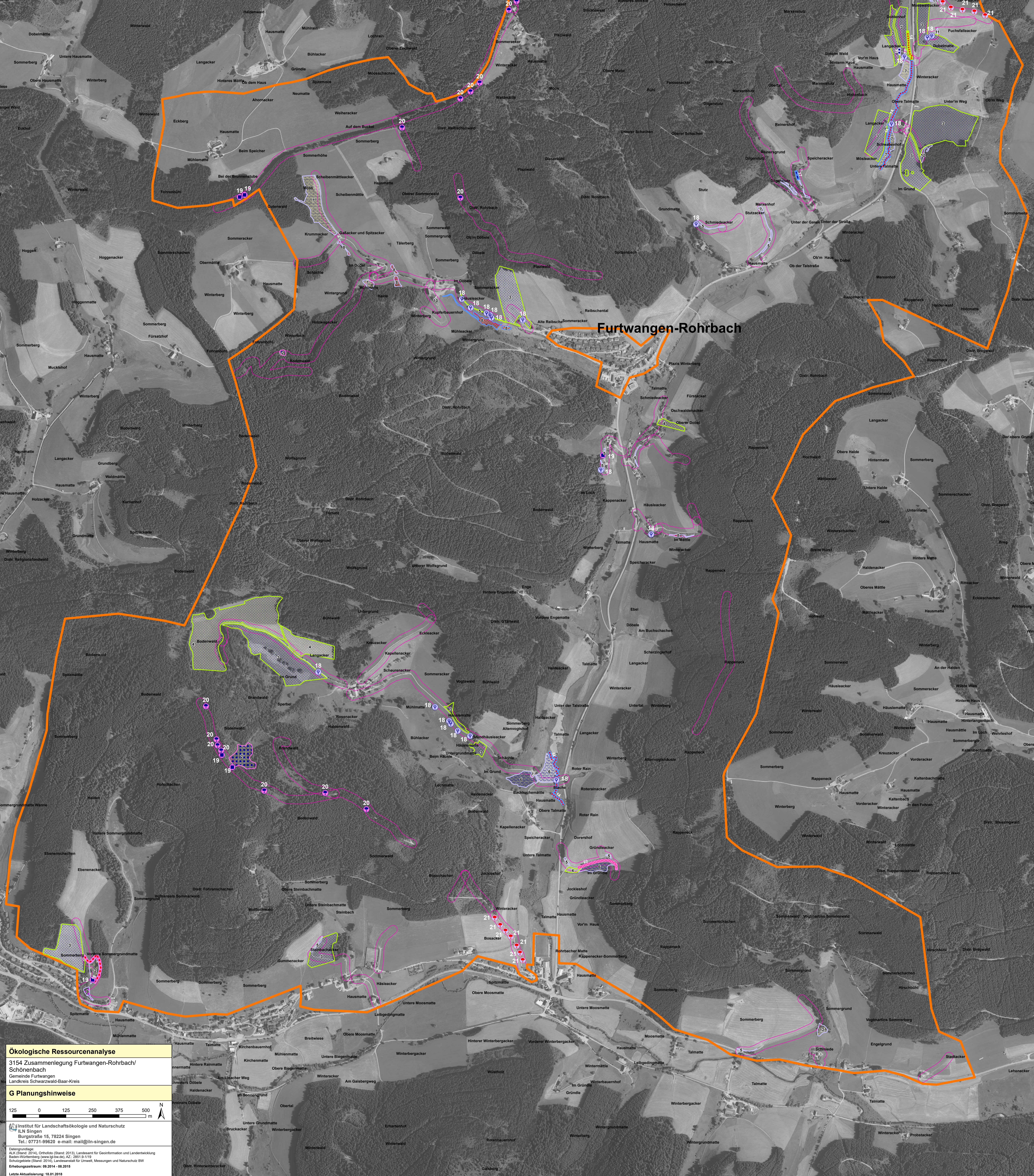
- Gewässerrandstreifen mit Hochstaudenurfer anlegen (14)
- Vermeidungsmaßnahme: Alternative Trasse (15)
- Erhalt der Feuchtwiese (17)
- Trockenmauer erhalten (16)
- Vermeidungsmaßnahme: Weg nicht in Richtung des Habitats/Biotops ausbauen (22)

Sonstige Themen

- Brühl
- Gewannname
- Gebietsgrenze
- Wege-Korridor

Flächenhafte Planungshinweise

- artenreiches Grünland erhalten (3)
- artenreiches Grünland entwickeln (4)
- Gehölzstruktur erhalten (10)
- Gehölzaufwuchs entfernen (9)
- Magerrasen erhalten (11)
- Magerrasen entwickeln (12)
- Erhalt des naturnahen Bachabschnitts (13)
- Auszäunen von quelligen Bereichen (8)
- magere Böschung entwickeln (5)
- Waldszukession / offenen Wald erhalten (2)
- Feuchtwiese erhalten (6)
- Feuchtwiese entwickeln (7)



Furtwangen-Rohrbach

Ökologische Ressourcenanalyse

3154 Zusammenlegung Furtwangen-Rohrbach/
 Schönenbach
 Gemeinde Furtwangen
 Landkreis Schwarzwald-Baar-Kreis

G Planungshinweise

125 0 125 250 375 500 m

Institut für Landschaftsökologie und Naturschutz
 ILN Singen
 Burgstraße 15, 75224 Singen
 Tel.: 07731-93620 e-mail: mail@iln-singen.de

Datengrundlage:
 ALK (Stand 2014), Orthofoto (Stand 2013), Landesamt für Geoinformation und Landesentwicklung Baden-Württemberg (www.gis-bw.de), AZ, 2015/6-11/19
 Schutzgebiete (Stand 2014), Landesanstalt für Umwelt, Messungen und Naturschutz BW
 Schutzgebiete (Stand 2014), 08.2015
 Letzte Aktualisierung: 18.01.2016