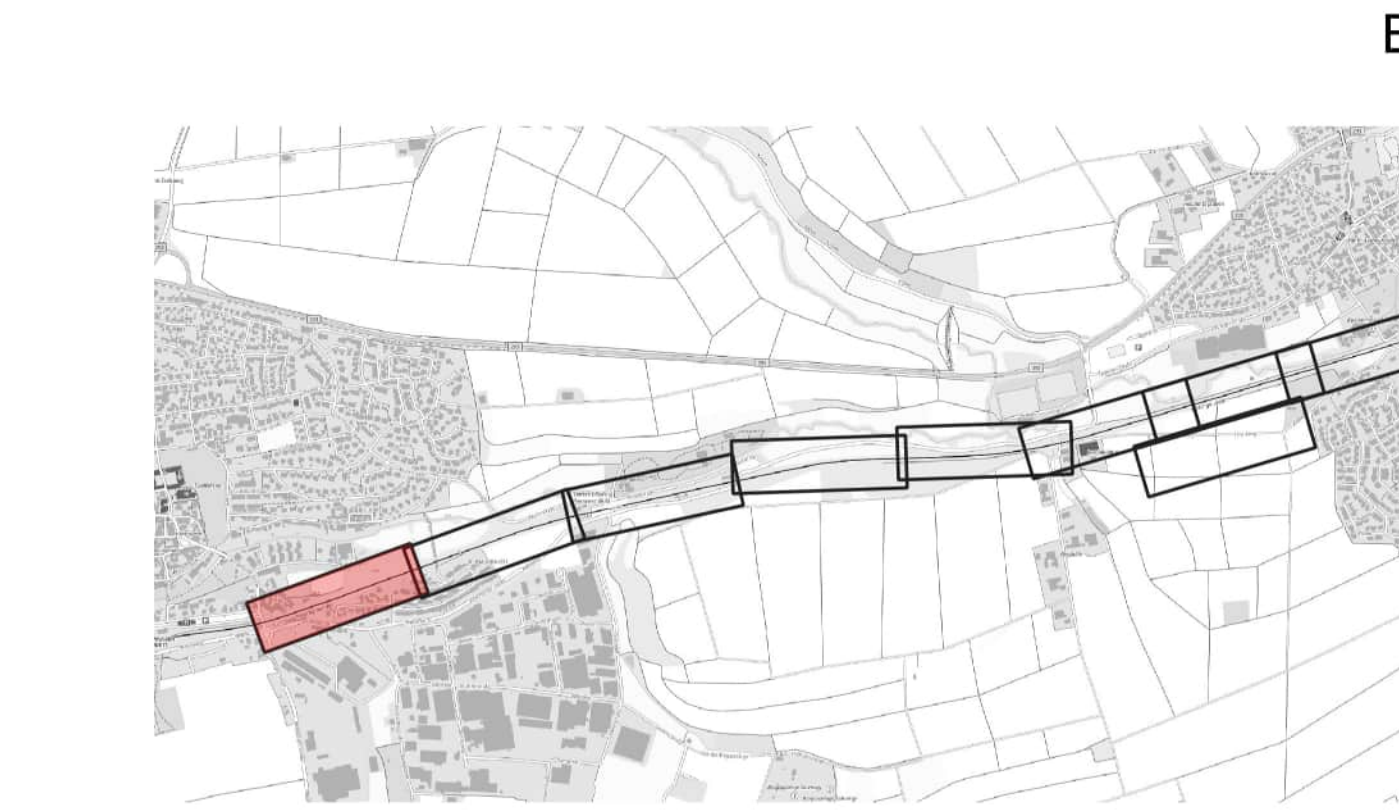


- Schutzgut Tiere, Pflanzen und biologische Vielfalt**
- Biotypen und Nutzungsstrukturen**
- 12.12 Naturnaher Abschnitt eines Flachlandbachs
 - 12.21 Mäßig ausgebauter Bachabschnitt
 - 12.22 Stark ausgebauter Bachabschnitt
 - 12.52 Mühlkanal
 - 12.60 Graben
 - 12.63 Trockengraben
 - 33.21 Naßwiese basenreicher Standorte der Tieflage
 - 33.41 Fettwiese mittlerer Standorte
 - 33.43 Magerwiese mittlerer Standorte
 - 33.52 Fettwiese mittlerer Standorte
 - 33.72 Lückiger Trittpflanzenbestand
 - 33.80 Zierrasen
 - 34.52 Land-Schilfröhricht
 - 35.12 Mesophytische Saumvegetation
 - 35.31 Brennessel-Bestand
 - 35.60 Ruderalvegetation
 - 35.63 Ausdauernde Ruderalvegetation frischer bis feuchter Standorte
 - 35.64 Grasreiche ausdauernde Ruderalvegetation
 - 37.10 Acker
 - 37.23 Weinberg
 - 37.27 Baumschule oder Weihnachtsbaumkultur
 - 41.10 Feldgehölz
 - 41.22 Feldhecke mittlerer Standorte
 - 41.26 Wildobst-Feldhecke
 - 42.20 Gebüsch mittlerer Standorte
 - 42.31 Grauweiden- oder Ohrweiden-Feuchtgebüsch
 - 43.10 Gestrüpp
 - 43.11 Brombeer-Gestrüpp
 - 44.30 Heckenzaun
 - 45.12 Baumreihe
 - 45.20 Baumgruppe
 - 45.40 Streuobstbestand
 - 52.33 Gewässerbegleitender Auwaldstreifen
 - 58.11 Sukzessionswald aus langlebigen Bäumen
 - 60.10 Von Bauwerken bestandene Fläche
 - 60.21 Völlig versiegelte Straße oder Platz
 - 60.22 Geplasterte Straße oder Platz
 - 60.23 Weg und Platz mit wassergebundener Decke, Kies oder Schotter
 - 60.24 Unbefestigter Weg oder Platz
 - 60.25 Grasweg
 - 60.30 Gleisbereich
 - 60.41 Lagerplatz
 - 60.42 Müllplatz
 - 60.43 Spülfläche oder Absetzbecken (trockenliegend)
 - 60.50 Kleine Grünfläche
 - 60.60 Garten
 - 60.63 Mischtyp von Nutz- und Ziergarten
 - II.3 Dörfliche Siedlungs-, Hof- und Gebädefläche
 - III.3 Einzel- und Reihenausbebauung
 - IX.1 Sportanlage mit hohem Grünflächenanteil
 - IX.2 Sportanlage mit geringem Grünflächenanteil
 - V.2 Gewerbegebiet
 - VIII.4 Zoologischer Garten
 - X.1 Gartengebiet
- Biotopen nach §30 BNatSchG bzw. §50a LWaldG**
- 16820125013 Biotop der Offenlandkartierung mit Nummer
 - 268201251041 Biotop der Waldbiotopkartierung mit Nummer
- Naturdenkmal**
- 81250860002 flächenhaftes Naturdenkmal mit Nummer
- Faunistische Artnachweise**
- Avifauna**
- Nachweise und Status**
- Brutnachweis
 - Brutverdacht
 - Brutzeitfeststellung
 - Gast
- Artenkürzel und Artname**
- A Amsel
 - B Buchfink
 - Bm Blauräusche
 - Bsp Buntspecht
 - Dg Dorngrasmücke
 - E Elster
 - Ei Eichelhäher
 - Ga Goldammer
 - Gbl Gartenbaumläufer
 - Ge Gebirgsstelze
 - Gf Grünfink
 - Gg Gartengrasmücke
 - Gr Grilitz
 - Grr Graureiher
 - Grs Gartenrotschwanz
 - Gsp Grünspecht
 - Hbr Heckenbraunelle
 - Hrs Hausrotschwanz
 - Hsp Hausperling
 - Hst Haustauben
 - Kg Klappergrasmücke
 - Kl Kleiber
 - Km Kohlmeise
 - Potenzieller Höhlenbaum
 - Mb Mäusebussard
 - Mg Mönchgrasmücke
 - Ms Mauersegler
 - N Nachtigall
 - R Rotkehlchen
 - Rk Rabenkrähe
 - Rm Rotmilan
 - Rs Rauchschwalbe
 - Rt Ringeltaube
 - Schw Schwanzmeise
 - Sd Singdrossel
 - Sg Sommergoldhähnchen
 - Sm Sumpfmeise
 - Srs Sumpfrohrsänger
 - St Star
 - Sto Stockente
 - Sti Stieglitz
 - Tf Turmfalke
 - Trs Teichrohrsänger
 - Tt Türkentaube
 - Wbl Waldbaumläufer
 - Wd Wacholderdrossel
 - Za Zaunkönig
 - Zi Zilpzalp

- Schutzausweisungen**
- FFH-Lebensraumtypen**
- 91E0 Erlen-Eschen und Weichholzuenerwälder
 - 6510 Magere Flachland-Mähwiese
- Biotopen nach §30 BNatSchG bzw. §50a LWaldG**
- 16820125013 Biotop der Offenlandkartierung mit Nummer
 - 268201251041 Biotop der Waldbiotopkartierung mit Nummer
- Naturdenkmal**
- 81250860002 flächenhaftes Naturdenkmal mit Nummer
- Faunistische Artnachweise**
- Avifauna**
- Nachweise und Status**
- Brutnachweis
 - Brutverdacht
 - Brutzeitfeststellung
 - Gast
- Artenkürzel und Artname**
- Mb Mäusebussard
 - Mg Mönchgrasmücke
 - Ms Mauersegler
 - N Nachtigall
 - R Rotkehlchen
 - Rk Rabenkrähe
 - Rm Rotmilan
 - Rs Rauchschwalbe
 - Rt Ringeltaube
 - Schw Schwanzmeise
 - Sd Singdrossel
 - Sg Sommergoldhähnchen
 - Sm Sumpfmeise
 - Srs Sumpfrohrsänger
 - St Star
 - Sto Stockente
 - Sti Stieglitz
 - Tf Turmfalke
 - Trs Teichrohrsänger
 - Tt Türkentaube
 - Wbl Waldbaumläufer
 - Wd Wacholderdrossel
 - Za Zaunkönig
 - Zi Zilpzalp

- Fledermäuse**
- Myotis brandtii / mystacinus
 - Myotis daubentonii
 - Myotis mittel
 - Myotis nattereri
 - Nyctaloid
 - Nyctalus leisleri
 - Nyctalus noctula
 - Pipistrellus nathusii
 - Pipistrellus pipistrellus
- Amphibien**
- Erdkröte
 - Grasfrosch
 - potenzielles Laichgewässer
- Käfer**
- Potenzialbäume Totholz Käfer
- Schutzgüter**
- Schutzgut Boden**
- Flächen mit belasteten Böden
- Schutzgut Wasser**
- Überschwemmungsgebiet
- Wasserschutzgebiet Leinbachtal**
- Zone III und IIIA
 - Zone III B
- Schutzgut Landschaft**
- Landschaftsschutzgebiet Nr. 1.25.060 "Leintal mit Seitentälern und angrenzenden Gebieten"
- Konflikte**
- K TP 2 - flächenhafte Darstellung des Konflikts baubedingter Inanspruchnahme in gem. §30 BNatSchG bzw. §33 NatSchG BW geschützten Biotopen
 - K TP 3 - flächenhafte Darstellung des Konflikts anlagebed. Inanspruchnahme in gem. §30 BNatSchG bzw. §33 NatSchG BW geschützten Biotopen
 - K Art: Konflikt Artenschutz
 - K TP: Konflikt Tiere und Pflanzen
 - K B: Konflikt Boden
 - K K/L: Konflikt Klima und Luft
 - K L: Konflikt Landschaft
 - K W: Konflikt Wasser

- Reptilien**
- Jahr 2018
 - Jahr 2021
 - Jahr 2023
 - juvenil
 - männlich
 - subadult
 - unbestimmt
 - weiblich
 - adult
 - Z Zauneidechse
 - S Schlingnatter
 - M Mauereidechse
- Haselmaus**
- Nisthöhlen
- Heuschrecken und Wildbienen**
- Nachweisbereich
- Nachrichtliche Darstellung**
- Gemeindegrenze
 - Planfeststellungsgrenze
 - Bestand
- Technische Planung**
- Technische Planung
 - Gleisschiene mit Kilometrierung
 - BE-Fläche, Baustraße, Baustellenzufahrt
 - Regenrückhalteraum



2. Deckblattverfahren

Name	Datum	Änderung
Kühnlein / Weber	11.03.24	2. Änderung (Aktualisierung LBP)
Porath / Sielaff	22.11.23	1. Änderung (Aktualisierung LBP)

Genehmigungsplanung: Unterlage für eine Entscheidung nach § 18 AEG

Name	Datum
bearbeitet SW	11.03.24
gez. LaU	11.03.24
geprüft LG	11.03.24

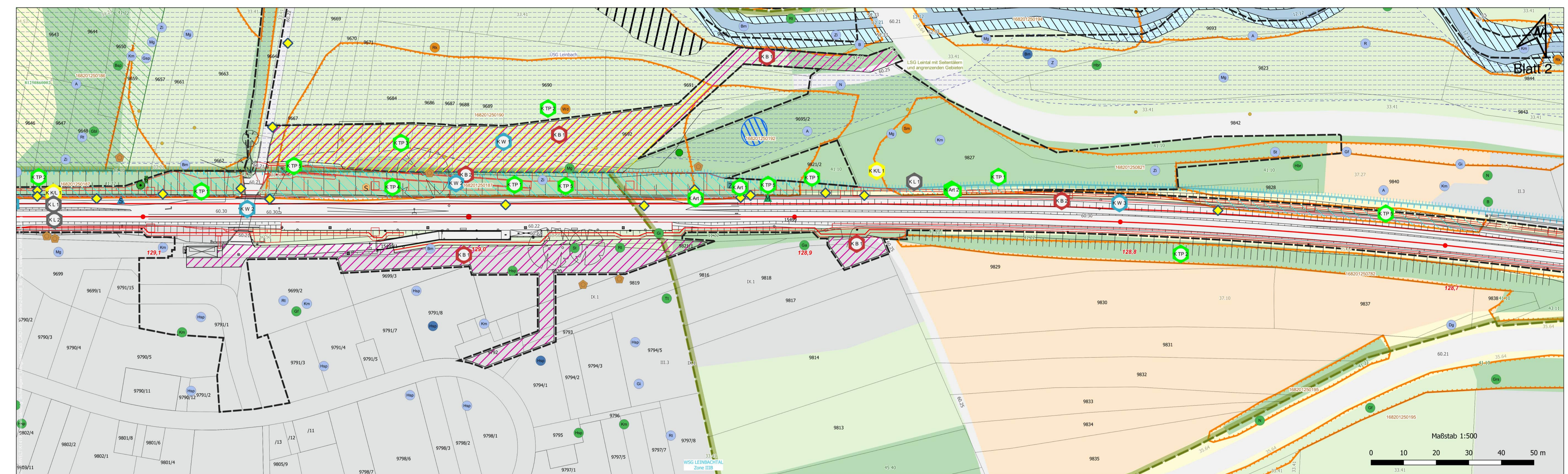
gez. 11.03.24 i.V.

Mailänder Consult
 Mailänder Consult GmbH
 Mailtstraße 13 76133 Karlsruhe
 T 0721 93280-0 F 0721 93280-10

AVG

Albtal-Verkehrs-Gesellschaft mbH
 Tullastr. 71, 76131 Karlsruhe
 Telefon 07 21 / 61 07-0
 Telefax 07 21 / 61 07-50 09

Strecke:	Crailsheim – Heilbronn – Eppingen	Streckennummer AVG:	94950
		DB/VzG Strecken-Nr.:	4950
Maßnahme:	Leingarten - Schwaigern	A2-PL-Projekt-Nr.:	1084
Darstellung:	2-gleisiger Ausbau Leingarten - Schwaigern		
	Bestands- und Konfliktplan	1:500	Anlage 1b



- Schutzgut Tiere, Pflanzen und biologische Vielfalt**
- Biotoptypen und Nutzungsstrukturen**
- 12.12 Naturnaher Abschnitt eines Flachlandbachs
 - 12.21 Mäßig ausgebauter Bachabschnitt
 - 12.22 Stark ausgebauter Bachabschnitt
 - 12.52 Mühlkanal
 - 12.60 Graben
 - 12.63 Trockengraben
 - 33.21 Naßwiese basenreicher Standorte der Tieflage
 - 33.41 Fettwiese mittlerer Standorte
 - 33.43 Magerwiese mittlerer Standorte
 - 33.52 Fettweide mittlerer Standorte
 - 33.72 Lückiger Trittpflanzenbestand
 - 33.80 Zierrasen
 - 34.52 Land-Schilfröhricht
 - 35.12 Mesophytische Saumvegetation
 - 35.31 Brennessel-Bestand
 - 35.60 Ruderalvegetation
 - 35.63 Ausdauernde Ruderalvegetation frischer bis feuchter Standorte
 - 35.64 Grasreiche ausdauernde Ruderalvegetation
 - 37.10 Acker
 - 37.23 Weinberg
 - 37.27 Baumschule oder Weihnachtsbaumkultur
 - 41.10 Feldgehöfz
 - 41.22 Feldhecke mittlerer Standorte
 - 41.26 Wildobst-Feldhecke
 - 42.20 Gebüsch mittlerer Standorte
 - 42.31 Grauweiden- oder Ohrweiden-Feuchtgebüsch
 - 43.10 Gestrüpp
 - 43.11 Brombeer-Gestrüpp
 - 44.30 Heckenzaun
 - 45.12 Baumreihe
 - 45.20 Baumgruppe
 - 45.40 Streuobstbestand
 - 52.33 Gewässerbegleitender Auwaldstreifen
 - 58.11 Sukzessionswald aus langlebigen Bäumen
 - 60.10 Von Bauwerken bestandene Fläche
 - 60.21 Völlig versiegelte Straße oder Platz
 - 60.22 Geplasterte Straße oder Platz
 - 60.23 Weg und Platz mit wassergebundener Decke, Kies oder Schotter
 - 60.24 Unbefestigter Weg oder Platz
 - 60.25 Grasweg
 - 60.30 Gleisbereich
 - 60.41 Lagerplatz
 - 60.42 Müllplatz
 - 60.43 Spülfläche oder Absetzbecken (trockenliegend)
 - 60.50 Kleine Grünfläche
 - 60.60 Garten
 - 60.63 Mischtyp von Nutz- und Ziergarten
 - II.3 Dörfliche Siedlungs-, Hof- und Gebäudelfläche
 - III.3 Einzel- und Reihenausbaubereich
 - IX.1 Sportanlage mit hohem Grünflächenanteil
 - IX.2 Sportanlage mit geringem Grünflächenanteil
 - V.2 Gewerbegebiet
 - VIII.4 Zoologischer Garten
 - X.1 Gartengebiet
- Biotopen nach §30 BNatSchG bzw. §50a LWaldG**
- 168201250313 Biotop der Offenlandkartierung mit Nummer
 - 268201251041 Biotop der Waldbiotopkartierung mit Nummer
- Naturdenkmal**
- 81250860002 flächenhaftes Naturdenkmal mit Nummer
- Faunistische Artnachweise**
- Avifauna**
- Nachweise und Status**
- Brutnachweis
 - Brutverdacht
 - Brutzeitfeststellung
 - Gast
- Artenkürzel und Artname**
- A Amsel
 - B Buchfink
 - Bm Blauräusche
 - Bsp Buntspecht
 - Dg Dorngrasmücke
 - E Elster
 - Ei Eichelhäher
 - FI Feldlerche
 - Ga Goldammer
 - Gbl Gartenbaumläufer
 - Ge Gebirgsstelze
 - Gf Grünfink
 - Gg Gartengrasmücke
 - Gr Grilitz
 - Grr Graureiher
 - Grs Gartenrotschwanz
 - Gsp Grünspecht
 - Hbr Heckenbraunelle
 - Hrs Hausrotschwanz
 - Hsp Hausperling
 - Hst Haustauben
 - Kg Klappergrasmücke
 - Kl Kleiber
 - Km Kohlmeise
 - Mb Mäusebussard
 - Mg Mönchgrasmücke
 - Ms Mauersegler
 - N Nachtigall
 - R Rotkehlchen
 - Rk Rabenkrähe
 - Rm Rotmilan
 - Rs Rauchschwalbe
 - Rt Ringeltaube
 - Schw Schwanzmeise
 - Sd Singdrossel
 - Sg Sommergoldhähnchen
 - Srn Sumpfschneise
 - Srs Sumpfrohrsänger
 - St Star
 - Sto Stockente
 - Sti Stieglitz
 - Tf Turmfalke
 - Trs Teichrohrsänger
 - Tt Türkensteube
 - Hsp Hausperling
 - Wbl Waldbaumläufer
 - Wd Wacholderdrossel
 - Za Zaunkönig
 - Zi Zilpzalp
- Potenzieller Höhlenbaum**

- Schutzausweisungen**
- FFH-Lebensraumtypen**
- 91E0 Erlen-Eschen und Weichholzuenerwälder
 - 6510 Magere Flachland-Mähwiese
- Biotopen nach §30 BNatSchG bzw. §50a LWaldG**
- 168201250313 Biotop der Offenlandkartierung mit Nummer
 - 268201251041 Biotop der Waldbiotopkartierung mit Nummer
- Naturdenkmal**
- 81250860002 flächenhaftes Naturdenkmal mit Nummer
- Faunistische Artnachweise**
- Avifauna**
- Nachweise und Status**
- Brutnachweis
 - Brutverdacht
 - Brutzeitfeststellung
 - Gast
- Artenkürzel und Artname**
- Mb Mäusebussard
 - Mg Mönchgrasmücke
 - Ms Mauersegler
 - N Nachtigall
 - R Rotkehlchen
 - Rk Rabenkrähe
 - Rm Rotmilan
 - Rs Rauchschwalbe
 - Rt Ringeltaube
 - Schw Schwanzmeise
 - Sd Singdrossel
 - Sg Sommergoldhähnchen
 - Srn Sumpfschneise
 - Srs Sumpfrohrsänger
 - St Star
 - Sto Stockente
 - Sti Stieglitz
 - Tf Turmfalke
 - Trs Teichrohrsänger
 - Tt Türkensteube
 - Hsp Hausperling
 - Wbl Waldbaumläufer
 - Wd Wacholderdrossel
 - Za Zaunkönig
 - Zi Zilpzalp
- Potenzieller Höhlenbaum**

- Fledermäuse**
- Myotis brandtii / mystacinus
 - Myotis daubentonii
 - Myotis mittel
 - Myotis nattereri
 - Nyctaloid
 - Nyctalus leisleri
 - Nyctalus noctula
 - Pipistrellus nathusii
 - Pipistrellus pipistrellus
- Amphibien**
- Erdkröte
 - Grasfrosch
 - potenzielles Laichgewässer
- Käfer**
- Potenzialbäume Totholz Käfer
- Schutzgüter**
- Schutzgut Boden**
- Flächen mit belasteten Böden
- Schutzgut Wasser**
- Überschwemmungsgebiet
- Wasserschutzgebiet Leinbachtal**
- Zone III und IIIA
 - Zone III B
- Schutzgut Landschaft**
- Landschaftsschutzgebiet Nr. 1.25.060 "Leinental mit Seitentälern und angrenzenden Gebieten"
- Konflikte**
- K TP 2 - flächenhafte Darstellung des Konflikts baubedingter Inanspruchnahme in gem. §30 BNatSchG bzw. §33 NatSchG BW geschützten Biotopen
 - K TP 3 - flächenhafte Darstellung des Konflikts anlagebed. Inanspruchnahme in gem. §30 BNatSchG bzw. §33 NatSchG BW geschützten Biotopen

- Reptilien**
- Jahr 2018
 - Jahr 2021
 - Jahr 2023
 - juvenil
 - männlich
 - subadult
 - unbestimmt
 - weiblich
 - adult
 - Z Zauneidechse
 - S Schlingnatter
 - M Mauereidechse
- Haselmaus**
- Nisthöhlen
- Heuschrecken und Wildbienen**
- Nachweisbereich

2. Deckblattverfahren

Kühnlein / Weber	11.03.24	2. Änderung (Aktualisierung LBP)
Porath / Sielaff	22.11.23	1. Änderung (Aktualisierung LBP)
Name	Datum	Änderung

Genehmigungsplanung: Unterlage für eine Entscheidung nach § 18 AEG

bearbeitet	SW	11.03.24
gez.	LaU	11.03.24
geprüft	LG	11.03.24

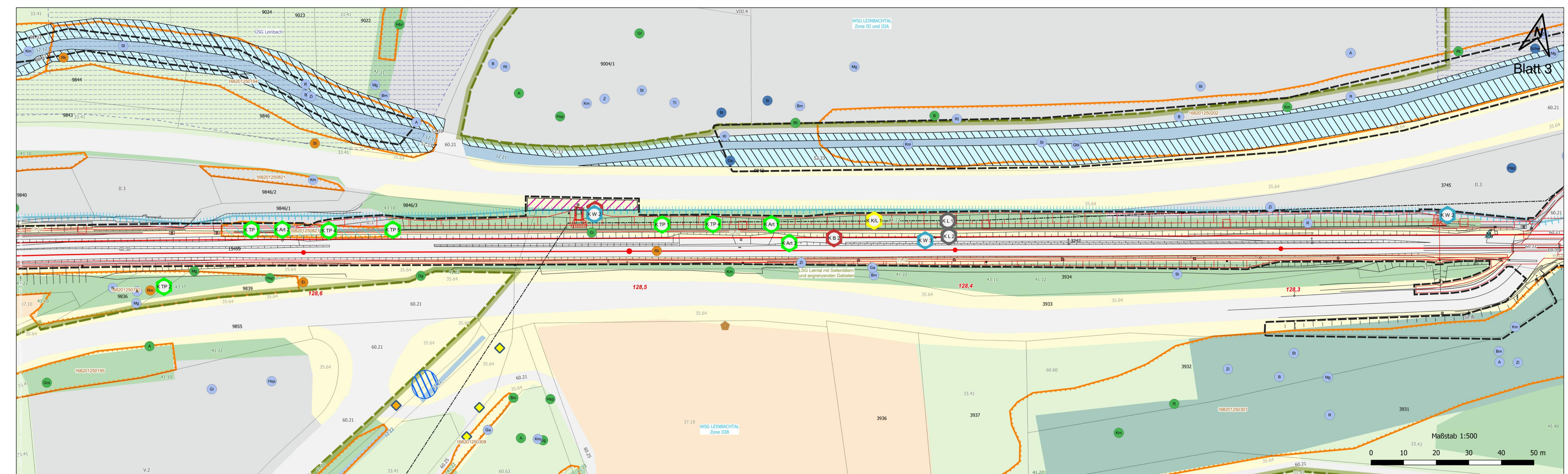
Mailänder Consult Mailänder Consult GmbH
 Mathystraße 13 76133 Karlsruhe
 T 0721 93280-0 F 0721 93280-10

gez. 11.03.24 i.v.

Albtal-Verkehrs-Gesellschaft mbH
 Tullastraße 71, 76133 Karlsruhe
 Telefon 07 21 / 61 07-0
 Telefax 07 21 / 61 07-50 09

AVG

Strecke:	Crailsheim – Heilbronn – Eppingen	Streckennummer AVG:	94950
Maßnahme:	Leingarten - Schwaigern	DB/VzG Strecken-Nr.:	4950
Darstellung:	2-gleisiger Ausbau Leingarten - Schwaigern	A2-PL-Projekt-Nr.:	1084
	Landschaftspflegerischer Begleitplan Bestands- und Konfliktplan	1:500	Anlage 1b



- Schutzgut Tiere, Pflanzen und biologische Vielfalt**
- Biotypen und Nutzungsstrukturen**
- 12.12 Naturnaher Abschnitt eines Flachlandbachs
 - 12.21 Mäßig ausgebauter Bachabschnitt
 - 12.22 Stark ausgebauter Bachabschnitt
 - 12.52 Mühlkanal
 - 12.60 Graben
 - 12.63 Trockengraben
 - 33.21 Naßwiese basenreicher Standorte der Tieflage
 - 33.41 Fettwiese mittlerer Standorte
 - 33.43 Magerwiese mittlerer Standorte
 - 33.52 Fettwiese mittlerer Standorte
 - 33.72 Lückiger Trittplanzenbestand
 - 33.80 Zierrasen
 - 34.52 Land-Schilfröhricht
 - 35.12 Mesophytische Saumvegetation
 - 35.31 Brennessel-Bestand
 - 35.60 Ruderalvegetation
 - 35.63 Ausdauernde Ruderalvegetation frischer bis feuchter Standorte
 - 35.64 Grasreiche ausdauernde Ruderalvegetation
 - 37.10 Acker
 - 37.23 Weinberg
 - 37.27 Baumschule oder Weihnachtsbaumkultur
 - 41.10 Feldgehölz
 - 41.22 Feldhecke mittlerer Standorte
 - 41.26 Wildobst-Feldhecke
 - 42.20 Gebüsch mittlerer Standorte
 - 42.31 Grauweiden- oder Ohrweiden-Feuchtbüsch
 - 43.10 Gestrüpp
 - 43.11 Brombeer-Gestrüpp
 - 44.30 Heckenzaun
 - 45.12 Baumreihe
 - 45.20 Baumgruppe
 - 45.40 Streuobstbestand
 - 52.33 Gewässerbegleitender Auwaldstreifen
 - 58.11 Sukzessionswald aus langlebigen Bäumen
 - 60.10 Von Bauwerken bestandene Fläche
 - 60.21 Völlig versiegelte Straße oder Platz
 - 60.22 Geplasterte Straße oder Platz
 - 60.23 Weg und Platz mit wassergebundener Decke, Kies oder Schotter
 - 60.24 Unbefestigter Weg oder Platz
 - 60.25 Grasweg
 - 60.30 Gleisbereich
 - 60.41 Lagerplatz
 - 60.42 Müllplatz
 - 60.43 Spülfäche oder Absetzbecken (trockenliegend)
 - 60.50 Kleine Grünfläche
 - 60.60 Garten
 - 60.63 Mischtyp von Nutz- und Ziergarten
 - II.3 Dörfliche Siedlungs-, Hof- und Gebäudefläche
 - III.3 Einzel- und Reihenhausgebiet
 - IX.1 Sportanlage mit hohem Grünfläche
 - IX.2 Sportanlage mit geringem Grünflächenanteil
 - V.2 Gewerbegebiet
 - VIII.4 Zoologischer Garten
 - X.1 Gartengebiet
- WGS LEINBACHTAL Zone III und IIIA**
- WGS LEINBACHTAL Zone IIIIB**

- Schutzausweisungen**
- FFH-Lebensraumtypen**
- 91E0 Erlen-Eschen und Weichholzuenerwälder
 - 6510 Magere Flachland-Mähwiese
- Biotope nach §30 BNatSchG bzw. §50a LWaldG**
- 168201250313 Biotop der Offenlandkartierung mit Nummer
 - 268201251041 Biotop der Waldbiotopkartierung mit Nummer
- Naturdenkmal**
- 81250860002 flächenhaftes Naturdenkmal mit Nummer
- Faunistische Artnachweise**
- Avifauna**
- Nachweise und Status**
- Brutnachweis
 - Brutverdacht
 - Brutzeitfeststellung
 - Gast
- Artenkürzel und Artname**
- | | | | |
|-----|------------------|-----|--------------------|
| A | Amsel | Mb | Mäusebussard |
| B | Buchfink | Mg | Mönchsgasmücke |
| Bm | Blaukehlchen | Ms | Mauersegler |
| Bsp | Buntspecht | N | Nachtgall |
| Dg | Dorngrasmücke | R | Rotkehlchen |
| E | Elster | Rk | Rabenkrähe |
| Ei | Eichelhäher | Rm | Rotmilan |
| Fi | Feldlerche | Rs | Rauchschwalbe |
| Ga | Goldammer | Rt | Ringeltaube |
| Gbl | Gartenbaumläufer | Sch | Schwanzmeise |
| Ge | Geckko | Sd | Singdrossel |
| Gf | Grünfink | Sg | Sommergoldhähnchen |
| Gg | Gartengrasmücke | Srn | Sumpfröhre |
| Gr | Gräuper | Srs | Sumpfröhre |
| Grs | Gartenrotschwanz | Srs | Sumpfröhre |
| Gsp | Grünspecht | St | Star |
| Hbr | Heckenbraunelle | St | Storch |
| Hrs | Hausrotschwanz | St | Storch |
| Hsp | Hausperling | St | Storch |
| Hst | Hausstaube | St | Storch |
| Kg | Klappergrasmücke | St | Storch |
| Ki | Kleiber | St | Storch |
| Km | Kohlmeise | St | Storch |
- Potenzieller Höhlenbaum**

- Fledermäuse**
- Myotis brandtii / mystacinus
 - Myotis daubentonii
 - Myotis mittel
 - Myotis nattereri
 - Nyctaloid
 - Nyctalus leisleri
 - Nyctalus noctula
 - Pipistrellus nathusii
 - Pipistrellus pipistrellus
- Amphibien**
- Erdkröte
 - Grasfrosch
 - potenzielles Laichgewässer
- Käfer**
- Potenzialbäume Totholz Käfer
- Schutzgüter**
- Schutzgut Boden**
- Flächen mit belasteten Böden
- Schutzgut Wasser**
- Überschwemmungsgebiet
 - Zone III und IIIA
 - Zone IIIIB
- Wasserschutzgebiet Leinbachtal**
- Zone III und IIIA
 - Zone IIIIB
- Schutzgut Landschaft**
- Landschaftsschutzgebiet Nr. 1.25.060 "Leintal mit Seitentälern und angrenzenden Gebieten"
 - Regenrückhalteraum
- Konflikte**
- K TP 2 - flächenhafte Darstellung des Konflikts baubedingter Inanspruchnahme in gem. §30 BNatSchG bzw. §33 NatSchG BW geschützten Biotopen
 - K TP 3 - flächenhafte Darstellung des Konflikts anlagebed. Inanspruchnahme in gem. §30 BNatSchG bzw. §33 NatSchG BW geschützten Biotopen
- Nachrichtliche Darstellung**
- Gemeindegrenze
 - Planfeststellungsgrenze
 - Bestand
 - Technische Planung
 - Gleisschiene mit Kilometrierung
 - BE-Fläche, Baustraße, Baustellenzufahrt
 - Regenrückhalteraum
- Technische Planung**
- Gleisschiene mit Kilometrierung
 - BE-Fläche, Baustraße, Baustellenzufahrt
 - Regenrückhalteraum
- Konflikte**
- K Art: Konflikt Artenschutz
 - K TP: Konflikt Tiere und Pflanzen
 - K B: Konflikt Boden
 - K K/L: Konflikt Klima und Luft
 - K L: Konflikt Landschaft
 - K W: Konflikt Wasser

- Reptilien**
- Jahr 2018
 - Jahr 2021
 - Jahr 2023
 - juvenil
 - männlich
 - subadult
 - unbestimmt
 - weiblich
 - adult
 - Z Zauneidechse
 - S Schlingnatter
 - M Mauereidechse
- Haselmaus**
- Niströhren
- Heuschrecken und Wildbienen**
- Nachweisbereich

2. Deckblattverfahren

Name	Datum	Änderung
Kühnlein / Weber	11.03.24	2. Änderung (Aktualisierung LBP)
Porath / Sielaff	22.11.23	1. Änderung (Aktualisierung LBP)

Genehmigungsplanung: Unterlage für eine Entscheidung nach § 18 AEG

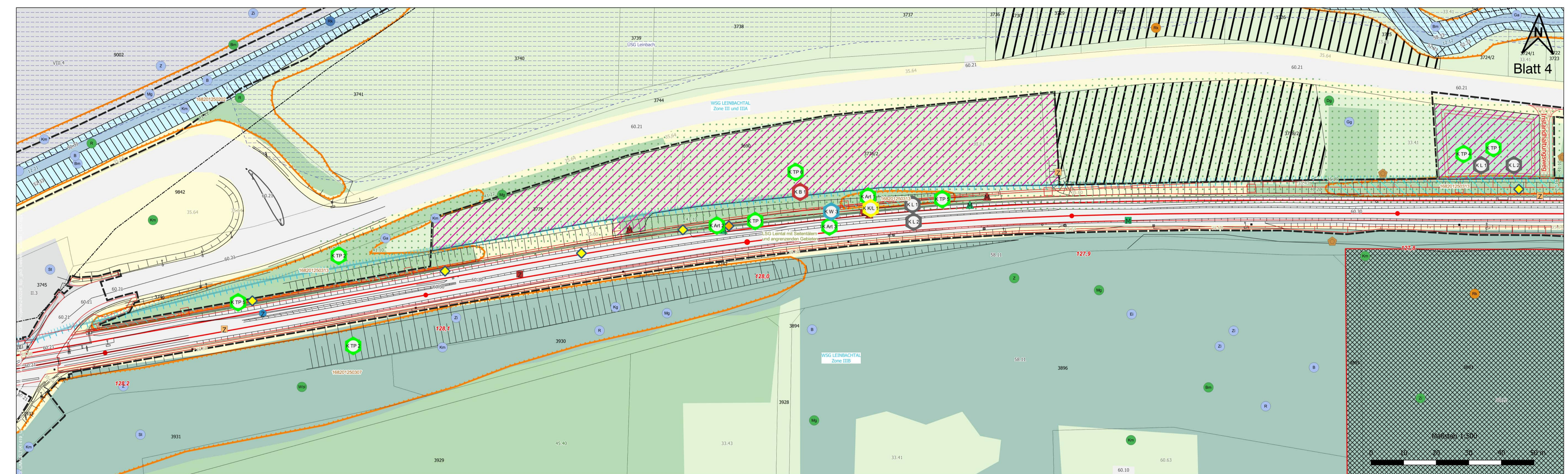
Name	Datum
bearbeitet SW	11.03.24
gez. LaU	11.03.24
geprüft LG	11.03.24

Mailänder Consult
 Mailänder Consult GmbH
 Mathystraße 13 76133 Karlsruhe
 T 0721 93280-0 F 0721 93280-10

gez. 11.03.24 i.V. *[Signature]*

Albtal-Verkehrs-Gesellschaft mbH
 Tullastr. 71, 76131 Karlsruhe
 Telefon 07 21 / 61 07-0
 Telefax 07 21 / 61 07-50 09

Strecke: Crailsheim – Heilbronn – Eppingen	Streckennummer AVG: 94950
Leingarten - Schwaigern	DB/VzG Strecken-Nr.: 4950
Maßnahme: 2-gleisiger Ausbau Leingarten - Schwaigern	A2-PL-Projekt-Nr.: 1084
Darstellung: Landschaftspflegerischer Begleitplan Bestands- und Konfliktplan	1:500 Anlage 1b



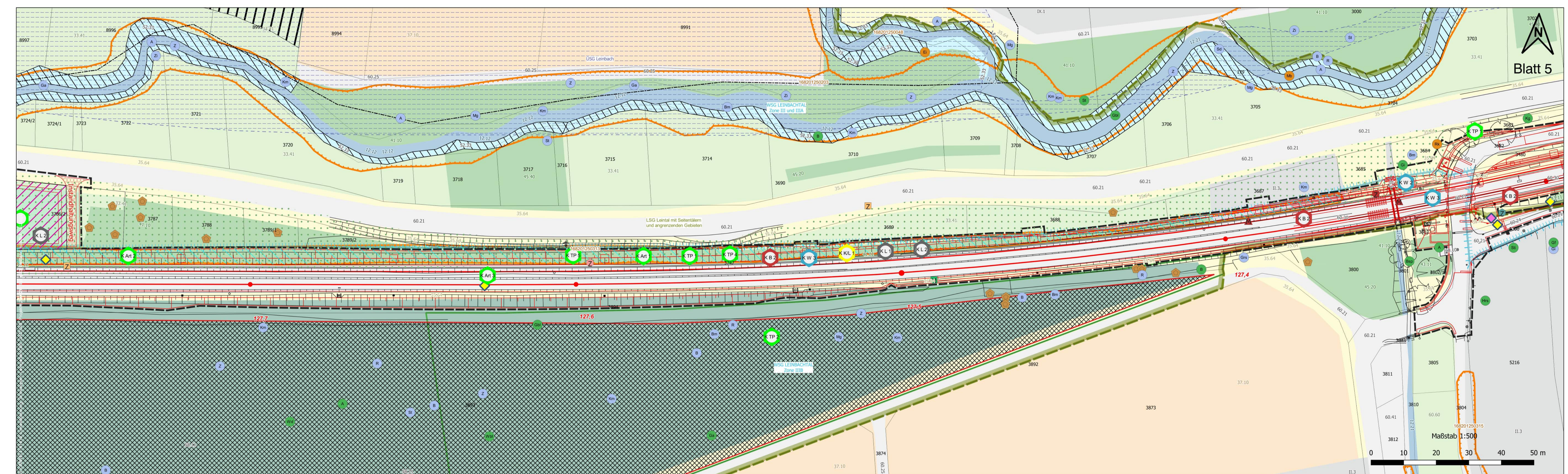
- Schutzgut Tiere, Pflanzen und biologische Vielfalt**
- Biotoptypen und Nutzungsstrukturen**
- 12.12 Naturnaher Abschnitt eines Flachlandbachs
 - 12.21 Mäßig ausgebauter Bachabschnitt
 - 12.22 Stark ausgebauter Bachabschnitt
 - 12.52 Mühlkanal
 - 12.60 Graben
 - 12.63 Trockengraben
 - 33.21 Naßwiese basenreicher Standorte der Tieflage
 - 33.41 Fettwiese mittlerer Standorte
 - 33.43 Magerwiese mittlerer Standorte
 - 33.52 Fettwiese mittlerer Standorte
 - 33.72 Lückiger Trittpflanzenbestand
 - 33.80 Zierrasen
 - 34.52 Land-Schilfröhricht
 - 35.12 Mesophytische Saumvegetation
 - 35.31 Brennnessel-Bestand
 - 35.60 Ruderalvegetation
 - 35.63 Ausdauernde Ruderalvegetation frischer bis feuchter Standorte
 - 35.64 Grasreiche ausdauernde Ruderalvegetation
 - 37.10 Acker
 - 37.23 Weinberg
 - 37.27 Baumschule oder Weihnachtsbaumkultur
 - 41.10 Feldgehölz
 - 41.22 Feldhecke mittlerer Standorte
 - 41.26 Wildobst-Feldhecke
 - 42.20 Gebüsch mittlerer Standorte
 - 42.31 Grauweiden- oder Ohrweiden-Feuchtgebüsch
 - 43.10 Gestrüpp
 - 43.11 Brombeer-Gestrüpp
 - 44.30 Heckenzaun
 - 45.12 Baumreihe
 - 45.20 Baumgruppe
 - 45.40 Streuobstbestand
 - 52.33 Gewässerbegleitender Auwaldstreifen
 - 58.11 Sukzessionswald aus langlebigen Bäumen
 - 60.10 Von Bauwerken bestandene Fläche
 - 60.21 Völlig versiegelte Straße oder Platz
 - 60.22 Geplasterte Straße oder Platz
 - 60.23 Weg und Platz mit wassergebundener Decke, Kies oder Schotter
 - 60.24 Unbefestigter Weg oder Platz
 - 60.25 Grasweg
 - 60.30 Gleisbereich
 - 60.41 Lagerplatz
 - 60.42 Müllplatz
 - 60.43 Spülfläche oder Absetzbecken (trockenliegend)
 - 60.50 Kleine Grünfläche
 - 60.60 Garten
 - 60.63 Mischtyp von Nutz- und Ziergarten
 - II.3 Dörfliche Siedlungs-, Hof- und Gebäudelfläche
 - III.3 Einzel- und Reihenhausgebiet
 - IX.1 Sportanlage mit hohem Grünfläche
 - IX.2 Sportanlage mit geringem Grünflächenanteil
 - V.2 Gewerbegebiet
 - VIII.4 Zoologischer Garten
 - X.1 Gartengebiet
- Naturdenkmal**
- 81250860002 flächenhaftes Naturdenkmal mit Nummer
- Faunistische Artachweise**
- Avifauna**
- Nachweise und Status**
- Brutnachweis
 - Brutverdacht
 - Brutzeitfeststellung
 - Gast
- Artenkürzel und Artname**
- A Amsel
 - B Buchfink
 - Bm Blauweisse
 - Bsp Buntspecht
 - Dg Dorngrasmücke
 - E Elster
 - Ei Eichelhäher
 - FI Feldlerche
 - Ga Goldammer
 - Gbl Gartenbaumläufer
 - Ge Gebirgsstelze
 - Gf Grünfink
 - Gg Gartengrasmücke
 - GI Girilz
 - Grr Graureiher
 - Grs Gartenrotschwanz
 - Gsp Grünspecht
 - Hbr Heckenbraunelle
 - Hrs Hausrotschwanz
 - Hsp Hausperling
 - Hst Haustauben
 - Kg Klappergrasmücke
 - Kl Kleiber
 - Km Kohlmeise
 - Mb Mäusebussard
 - Mg Mönchgrasmücke
 - Ms Mauereisler
 - N Nachtigall
 - R Rotkehlchen
 - Rk Rabenkrähe
 - Rm Rotmilan
 - Rs Rauchschwalbe
 - Rt Ringeltaube
 - Schw Schwanzmeise
 - Sd Singdrossel
 - Sg Sommergoldhähnchen
 - Srn Sumpfmeise
 - Srs Sumpfrohrsänger
 - St Star
 - Sts Stockente
 - Sti Stieglitz
 - Tf Turmfalke
 - Trs Teichrohrsänger
 - Tt Türkentaube
 - Wbd Waldbaumläufer
 - Wd Wacholderdrossel
 - Za Zaunkönig
 - Zi Zilpzalp
- Potenzieller Höhlenbaum**

- Schutzausweisungen**
- FFH-Lebensraumtypen**
- 91E0 Erlen-Eschen und Weichholzauewälder
 - 6510 Magere Flachland-Mähwiese
- Biotopen nach §30 BNatSchG bzw. §50a LWaldG**
- 168201250313 Biotop der Offenlandkartierung mit Nummer
 - 268201251041 Biotop der Waldbiotopkartierung mit Nummer
- Naturdenkmal**
- 81250860002 flächenhaftes Naturdenkmal mit Nummer
- Fledermäuse**
- Myotis brandtii/mystacinus
 - Myotis daubentonii
 - Myotis mittel
 - Myotis nattereri
 - Nyctaloid
 - Nyctalus leisleri
 - Nyctalus noctula
 - Pipistrellus nathusii
 - Pipistrellus pipistrellus
- Amphibien**
- Erdkröte
 - Grasfrosch
 - potenzielles Laichgewässer
- Käfer**
- Potenzialbäume Totholzkäfer
- Schutzgüter**
- Schutzgut Boden**
- Flächen mit belasteten Böden
- Schutzgut Wasser**
- Überschwemmungsgebiet
- Wasserschutzgebiet Leinbachtal**
- Zone III und IIIA
 - Zone III B
- Schutzgut Landschaft**
- Landschaftsschutzgebiet Nr. 1.25.060 "Leintal mit Seitentälern und angrenzenden Gebieten"
- Konflikte**
- K TP 2 - flächenhafte Darstellung des Konflikts baubedingter Inanspruchnahme in gem. §30 BNatSchG bzw. §33 NatSchG BW geschützten Biotopen
 - K TP 3 - flächenhafte Darstellung des Konflikts anlagebed. Inanspruchnahme in gem. §30 BNatSchG bzw. §33 NatSchG BW geschützten Biotopen
 - K Art: Konflikt Artenschutz
 - K TP: Konflikt Tiere und Pflanzen
 - K B: Konflikt Boden
 - K K/L: Konflikt Klima und Luft
 - K L: Konflikt Landschaft
 - K W: Konflikt Wasser

- Reptilien**
- Jahr 2018
 - Jahr 2021
 - Jahr 2023
 - juvenil
 - männlich
 - subadult
 - unbestimmt
 - weiblich
 - adult
 - Z Zauneidechse
 - S Schlingnatter
 - M Mauereidechse
- Haselmaus**
- Nisthöhlen
- Heuschrecken und Wildbienen**
- Nachweisbereich
- Nachrichtliche Darstellung**
- Gemeindegrenze
 - Planfeststellungsgrenze
 - Bestand
- Technische Planung**
- Technische Planung
 - Gleisschiene mit Kilometrierung
 - BE-Fläche, Baustraße, Baustellenzufahrt
 - Regenrückhalteraum

- 2. Deckblattverfahren**
- | Name | Datum | Änderung |
|------------------|----------|----------------------------------|
| Kühnlein / Weber | 11.03.24 | 2. Änderung (Aktualisierung LBP) |
| Porath / Siefaff | 22.11.23 | 1. Änderung (Aktualisierung LBP) |
- Genehmigungsplanung: Unterlage für eine Entscheidung nach § 18 AEG**
- | Name | Datum |
|---------------|----------|
| bearbeitet SW | 11.03.24 |
| gez. LaU | 11.03.24 |
| geprüft LG | 11.03.24 |
- Mailänder Consult**
 Mailänder Consult GmbH
 Mathystraße 13 76133 Karlsruhe
 T 0721 93280-0 F 0721 93280-10
- gez. 11.03.24 i.V. [Signature]
- Albtal-Verkehrs-Gesellschaft mbH**
 Tullastraße 71, 76131 Karlsruhe
 Telefon 07 21 / 61 07-0
 Telefax 07 21 / 61 07-50 09
- AVG**

Strecke:	Crailsheim – Heilbronn – Eppingen	Streckennummer AVG:	94950
	Leingarten - Schwaigern	DB/VzG Strecken-Nr.:	4950
Maßnahme:	2-gleisiger Ausbau Leingarten - Schwaigern	A2-PL-Projekt-Nr.:	1084
Darstellung:	Landschaftspflegerischer Begleitplan Bestands- und Konfliktplan	1:500	Anlage 1b



- Schutzgut Tiere, Pflanzen und biologische Vielfalt**
- Biotoptypen und Nutzungsstrukturen**
- 12.12 Naturnaher Abschnitt eines Flachlandbachs
 - 12.21 Mäßig ausgebauter Bachabschnitt
 - 12.22 Stark ausgebauter Bachabschnitt
 - 12.52 Mühlkanal
 - 12.60 Graben
 - 12.63 Trockengraben
 - 33.21 Naßwiese basenreicher Standorte der Tieflage
 - 33.41 Fettwiese mittlerer Standorte
 - 33.43 Magerwiese mittlerer Standorte
 - 33.52 Fettweide mittlerer Standorte
 - 33.72 Lückiger Trittpflanzenbestand
 - 33.80 Zierrasen
 - 34.52 Land-Schilfröhricht
 - 35.12 Mesophytische Saumvegetation
 - 35.60 Ruderalvegetation
 - 35.63 Ausdauernde Ruderalvegetation frischer bis feuchter Standorte
 - 35.64 Grasreiche ausdauernde Ruderalvegetation
 - 37.10 Acker
 - 37.23 Weinberg
 - 37.27 Baumschule oder Weihnachtsbaumkultur
 - 41.10 Feldgehöfz
 - 41.22 Feldhecke mittlerer Standorte
 - 41.26 Wildobst-Feldhecke
 - 42.20 Gebüsch mittlerer Standorte
 - 42.31 Grauweiden- oder Ohrweiden-Feuchtgebüsch
 - 43.10 Gestrüpp
 - 43.11 Brombeer-Gestrüpp
 - 44.30 Heckenzaun
 - 45.12 Baumreihe
 - 45.20 Baumgruppe
 - 45.40 Streuobstbestand
 - 52.33 Gewässerbegleitender Auwaldstreifen
 - 58.11 Sukzessionswald aus langlebigen Bäumen
 - 60.10 Von Bauwerken bestehende Fläche
 - 60.21 Völlig versiegelte Straße oder Platz
 - 60.22 Geplasterte Straße oder Platz
 - 60.23 Weg und Platz mit wassergebundener Decke, Kies oder Schotter
 - 60.24 Unbefestigter Weg oder Platz
 - 60.25 Grasweg
 - 60.30 Gleisbereich
 - 60.41 Lagerplatz
 - 60.42 Müllplatz
 - 60.43 Spülfäche oder Absetzbecken (trockenliegend)
 - 60.50 Kleine Grünfläche
 - 60.60 Garten
 - 60.63 Mischtyp von Nutz- und Ziergarten
 - II.3 Dörfliche Siedlungs-, Hof- und Gebäudelfläche
 - III.3 Einzel- und Reihenausbebauung
 - IX.1 Sportanlage mit hohem Grünflächenanteil
 - IX.2 Sportanlage mit geringem Grünflächenanteil
 - V.2 Gewerbegebiet
 - VIII.4 Zoologischer Garten
 - X.1 Gartengebiet
- Schutzausweisungen**
- FFH-Lebensraumtypen**
- 91E0 Erlen-Eschen und Weichholzauewälder
 - 6510 Magere Flachland-Mähwiese
- Biotoptypen nach §30 BNatSchG bzw. §50a LWaldG**
- 168201250313 Biotop der Offenlandkartierung mit Nummer
 - 268201251041 Biotop der Waldbiotopkartierung mit Nummer
- Naturdenkmal**
- 81250860002 flächenhaftes Naturdenkmal mit Nummer
- Faunistische Artnachweise**
- Avifauna**
- Nachweise und Status**
- Brutnachweis
 - Brutverdacht
 - Brutzeitfeststellung
 - Gast
- Artenkürzel und Artname**
- A Amsel
 - B Buchfink
 - Bm Blauräusche
 - Bsp Buntspecht
 - Dg Dorngrasmücke
 - E Elster
 - Ei Eichelhäher
 - FI Feldlerche
 - Ga Goldammer
 - Gbl Gartenbaumläufer
 - Ge Gebirgsstelze
 - Gf Grünfink
 - Gg Gartengrasmücke
 - Gi Girfitz
 - Grr Graureiher
 - Grs Gartenrotschwanz
 - Csp Grünspecht
 - Hbr Heckenbraunelle
 - Hrs Hausrotschwanz
 - Hsp Hausperling
 - Hst Haustaube
 - Kg Klappergrasmücke
 - Kl Kleiber
 - Km Kohlmeise
 - Potenzieller Höhlenbaum
 - Mb Mäusebussard
 - Mg Mönchgrasmücke
 - Ms Mauersegler
 - N Nachtgall
 - R Rotkehlchen
 - RK Rabenkrähe
 - Rm Rotmilan
 - Rs Rauchschwalbe
 - Rt Ringeltaube
 - Schw Schwanzmeise
 - Sd Singdrossel
 - Sg Sommergoldhähnchen
 - Srn Sumpfräusche
 - Srs Sumpfrohrsänger
 - St Star
 - Ste Stockente
 - Sti Stieglitz
 - Ti Turmfalke
 - Trs Teichrohrsänger
 - Tt Türkentaube
 - Wbl Waldbaumläufer
 - Wd Wacholderdrossel
 - Za Zaunkönig
 - Zi Zilpzalp

- Fledermäuse**
- Myotis brandtii/mystacinus
 - Myotis daubentonii
 - Myotis mittel
 - Myotis nattereri
 - Nyctaloid
 - Nyctalus leisleri
 - Nyctalus noctula
 - Pipistrellus nathusii
 - Pipistrellus pipistrellus
- Amphibien**
- Erdkröte
 - Grasfrosch
 - potenzielles Laichgewässer
- Käfer**
- Potenzialbäume Totholzkäfer
- Schutzgüter**
- Schutzgut Boden**
- Flächen mit belasteten Böden
- Schutzgut Wasser**
- Überschwemmungsgebiet
 - Zone III und IIIA
 - Zone IIIIB
- Wasserschutzgebiet Leinbachtal**
- Zone III und IIIA
 - Zone IIIIB
- Schutzgut Landschaft**
- Landschaftsschutzgebiet Nr. 1.25.060 "Leintal mit Seitentälern und angrenzenden Gebieten"
- Konflikte**
- K TP 2 - flächenhafte Darstellung des Konflikts baubedingter Inanspruchnahme in gem. §30 BNatSchG bzw. §33 NatSchG BW geschützten Biotopen
 - K TP 3 - flächenhafte Darstellung des Konflikts anlagebed. Inanspruchnahme in gem. §30 BNatSchG bzw. §33 NatSchG BW geschützten Biotopen
 - K Art: Konflikt Artenschutz
 - K TP: Konflikt Tiere und Pflanzen
 - K B: Konflikt Boden
 - K K/L: Konflikt Klima und Luft
 - K L: Konflikt Landschaft
 - K W: Konflikt Wasser

- Reptilien**
- Jahr 2018
 - Jahr 2021
 - Jahr 2023
 - juvenil
 - männlich
 - subadult
 - unbestimmt
 - weiblich
 - adult
 - Z Zauneidechse
 - S Schlingnatter
 - M Mauereidechse
- Haselmaus**
- Nisthöhlen
- Heuschrecken und Wildbienen**
- Nachweisbereich
- Nachrichtliche Darstellung**
- Gemeindegrenze
 - Planfeststellungsgrenze
 - Bestand
- Technische Planung**
- Technische Planung
 - Gleisschiene mit Kilometrierung
 - BE-Fläche, Baustraße, Baustellenzufahrt
 - Regenrückhalteraum

2. Deckblattverfahren

Kühnlein / Weber	11.03.24	2. Änderung (Aktualisierung LBP)
Porath / Sielaff	22.11.23	1. Änderung (Aktualisierung LBP)
Name	Datum	Änderung

Genehmigungsplanung: Unterlage für eine Entscheidung nach § 18 AEG

bearbeitet	SW	11.03.24
gez.	LaU	11.03.24
geprüft	LG	11.03.24
gez.		
geprüft		
A2-PL		
A2-FA		
A2-IH		
A2		
EBL		

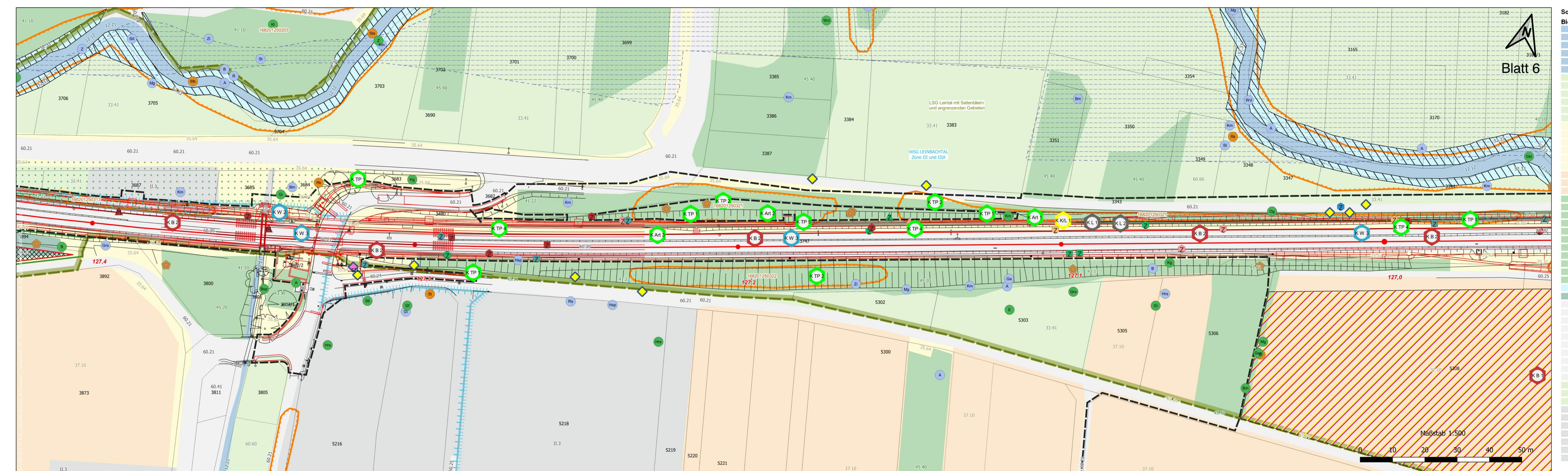
Mailänder Consult Mailänder Consult GmbH
 Mathystraße 13 76133 Karlsruhe
 T 0721 93280-0 F 0721 93280-10

gez. 11.03.24 i.V. *[Signature]*

Albtal-Verkehrs-Gesellschaft mbH
 Tullastr. 71, 76133 Karlsruhe
 Telefon 07 21 / 61 07-0
 Telefax 07 21 / 61 07-50 09

AVG

Strecke:	Crailsheim – Heilbronn – Eppingen	Streckennummer AVG:	94950
	Leingarten - Schwaigern	DB/VzG Strecken-Nr.:	4950
Maßnahme:	2-gleisiger Ausbau Leingarten - Schwaigern	A2-PL-Projekt-Nr.:	1084
Darstellung:	Landschaftspflegerischer Begleitplan Bestands- und Konfliktplan	1:500	Anlage 1b



Schutzgut Tiere, Pflanzen und biologische Vielfalt

- Biotypen und Nutzungsstrukturen**
- 12.12 Naturnaher Abschnitt eines Flachlandbachs
 - 12.21 Mäßig ausgebauter Bachabschnitt
 - 12.22 Stark ausgebauter Bachabschnitt
 - 12.52 Mühlkanal
 - 12.60 Graben
 - 12.63 Trockengraben
 - 33.21 Naßwiese basenreicher Standorte der Tieflage
 - 33.41 Fettwiese mittlerer Standorte
 - 33.43 Magerwiese mittlerer Standorte
 - 33.52 Fettwiese mittlerer Standorte
 - 33.72 Lückiger Trittpflanzenbestand
 - 33.80 Zierrasen
 - 34.52 Land-Schilfröhricht
 - 35.12 Mesophytische Saumvegetation
 - 35.31 Brennessel-Bestand
 - 35.63 Ausdauernde Ruderalvegetation frischer bis feuchter Standorte
 - 35.64 Grasreiche ausdauernde Ruderalvegetation
 - 37.10 Acker
 - 37.23 Weinberg
 - 37.27 Baumschule oder Weihnachtsbaumkultur
 - 41.10 Feldgehöfz
 - 41.22 Feldhecke mittlerer Standorte
 - 41.26 Wildobst-Feldhecke
 - 42.20 Gebüsch mittlerer Standorte
 - 42.31 Grauweiden- oder Ohrweiden-Feuchtgebüsch
 - 43.10 Gestrüpp
 - 43.11 Brombeer-Gestrüpp
 - 44.30 Heckenzaun
 - 45.12 Baumreihe
 - 45.20 Baumgruppe
 - 45.40 Streuobstbestand
 - 52.33 Gewässerbegleitender Auwaldstreifen
 - 58.11 Sukzessionswald aus langlebigen Bäumen
 - 60.10 Von Bauwerken bestandene Fläche
 - 60.21 Völlig versiegelte Straße oder Platz
 - 60.22 Geplasterte Straße oder Platz
 - 60.23 Weg und Platz mit wassergebundener Decke, Kies oder Schotter
 - 60.24 Unbefestigter Weg oder Platz
 - 60.25 Grasweg
 - 60.30 Gleisbereich
 - 60.41 Lagerplatz
 - 60.42 Müllplatz
 - 60.43 Spülfäche oder Absetzbecken (trockenliegend)
 - 60.50 Kleine Grünfläche
 - 60.60 Garten
 - 60.63 Mischtyp von Nutz- und Ziergarten
 - II.3 Dörfliche Siedlungs-, Hof- und Gebäudefläche
 - III.3 Einzel- und Reihenhausgebiet
 - IX.1 Sportanlage mit hohem Grünfläche
 - IX.2 Sportanlage mit geringem Grünflächenanteil
 - V.2 Gewerbegebiet
 - VIII.4 Zoologischer Garten
 - X.1 Gartengebiet

Schutzausweisungen

- FFH-Lebensraumtypen**
- 91E0 Erlen-Eschen und Weichholzuenerwälder
 - 6510 Magere Flachland-Mähwiese
- Biotopen nach §30 BNatSchG bzw. §50a LWaldG**
- 168201250313 Biotop der Offenlandkartierung mit Nummer
 - 288201251041 Biotop der Waldbiotopkartierung mit Nummer
- Naturdenkmal**
- 81250860002 flächenhaftes Naturdenkmal mit Nummer
- Faunistische Artachweise**
- Avifauna**
- Nachweise und Status**
- Brutnachweis
 - Brutverdacht
 - Brutzeitfeststellung
 - Gast

Artenkürzel und Artname

- A Amsel
- B Buchfink
- Bm Blaurmeise
- Bsp Buntspecht
- Dg Dorngrasmücke
- E Elster
- Ei Eichelhäher
- FI Feldlerche
- Ga Goldammer
- Gbl Gartenbaumläufer
- Ge Gebirgsstelze
- Gf Grünfink
- Gg Gartengrasmücke
- Gi Girnitz
- Grr Graureiher
- Grs Gartenrotschwanz
- Gsp Grünspecht
- Hbr Heckenbraunelle
- Hrs Hausrotschwanz
- Hsp Hausperling
- Hst Haustauben
- Kg Klappergrasmücke
- Kl Kleiber
- Km Kohlmeise
- Mb Mäusebussard
- Mg Mönchsgrasmücke
- Ms Mauersegler
- N Nachtgall
- R Rotkehlchen
- Rk Rabenkrähe
- Rm Rotmilan
- Rs Rauchschnäbel
- Rt Ringeltaube
- Sch Schwanzmeise
- Sd Singdrossel
- Sg Sommergoldhähnchen
- Srn Sumpfschneise
- Srs Sumpfrohrsänger
- St Star
- Ste Stockente
- Sti Stieglitz
- Tf Turmfalke
- Hbr Heckenbraunelle
- Tl Türkentaube
- Wbl Waldbaumläufer
- Wd Wacholderdrossel
- Za Zaunkönig
- Zi Zilpzalp

Potenzieller Höhlenbaum

- Potenzieller Höhlenbaum

Fledermäuse

- Myotis brandtii / mystacinus
- Myotis daubentonii
- Myotis mittel
- Myotis nattereri
- Nyctaloid
- Nyctalus leisleri
- Nyctalus noctula
- Pipistrellus nathusii
- Pipistrellus pipistrellus

Amphibien

- Erdkröte
- Grasfrosch
- potenzielles Laichgewässer

Käfer

- Potenzialbäume Totholzkäfer

Schutzgüter

Schutzgut Boden

- Flächen mit belasteten Böden

Schutzgut Wasser

- Überschwemmungsgebiet
- Zone III und IIIA
- Zone IIIIB

Wasserschutzgebiet Leinbachtal

- Zone III und IIIA
- Zone IIIIB

Schutzgut Landschaft

- Landschaftsschutzgebiet Nr. 1.25.060 "Leinental mit Seitentälern und angrenzenden Gebieten"

Konflikte

- K TP 2 - flächenhafte Darstellung des Konflikts baubedingter Inanspruchnahme in gem. §30 BNatSchG bzw. §33 NatSchG BW geschützten Biotopen
- K TP 3 - flächenhafte Darstellung des Konflikts anlagebed. Inanspruchnahme in gem. §30 BNatSchG bzw. §33 NatSchG BW geschützten Biotopen
- K Art: Konflikt Artenschutz
- K TP: Konflikt Tiere und Pflanzen
- K B: Konflikt Boden
- K K/L: Konflikt Klima und Luft
- K L: Konflikt Landschaft
- K W: Konflikt Wasser

Reptilien

- Jahr 2018
- Jahr 2021
- Jahr 2023
- juvenil
- männlich
- subadult
- unbestimmt
- weiblich
- adult
- Z Zauneidechse
- S Schlingnatter
- M Mauereidechse

Haselmaus

- Nisthöhlen

Heuschrecken und Wildbienen

- Nachweisbereich

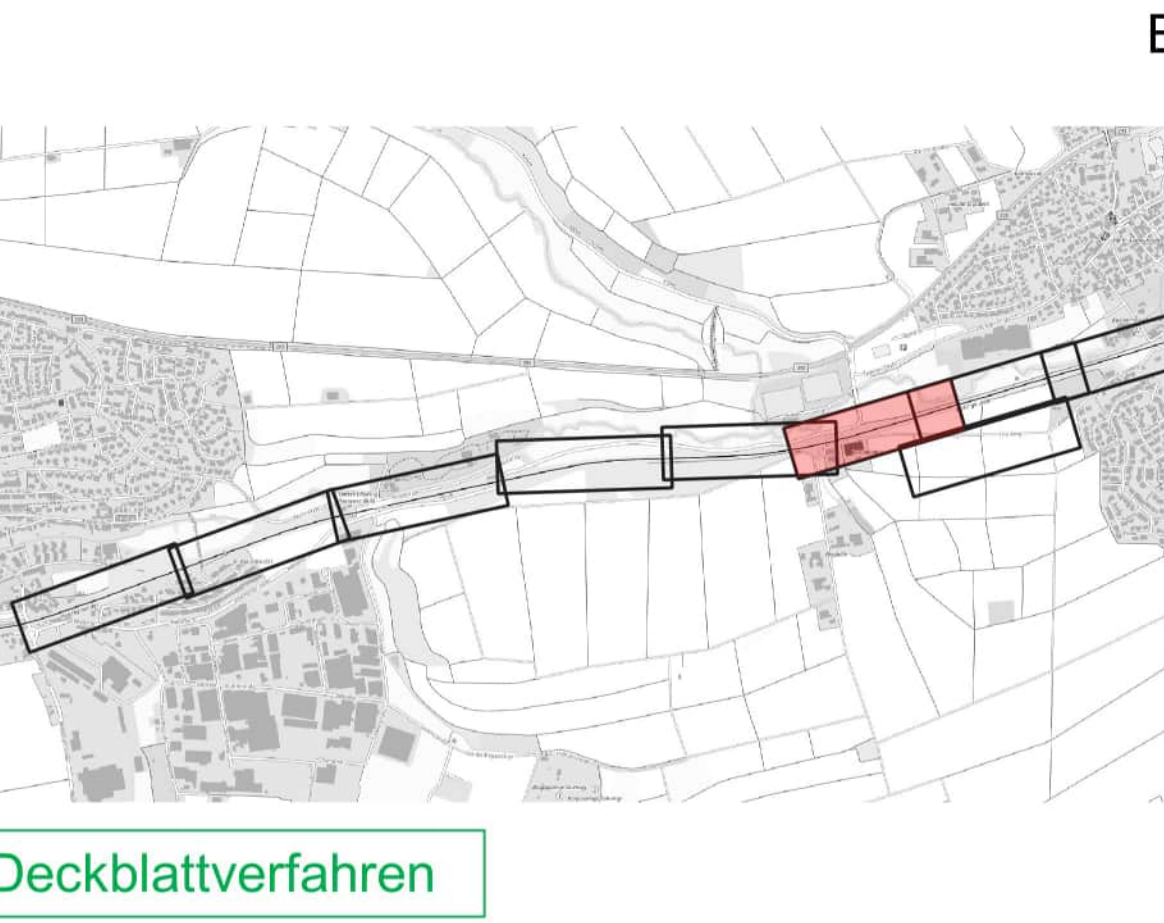
Nachrichtliche Darstellung

- Gemeindegrenze
- Planfeststellungsgrenze
- Bestand

Technische Planung

- Technische Planung
- Gleisschiene mit Kilometrierung
- BE-Fläche, Baustraße, Baustellenzufahrt
- Regenrückhalteraum

2. Deckblattverfahren



Name	Datum	Änderung
Kühnlein / Weber	11.03.24	2. Änderung (Aktualisierung LBP)
Porath / Sielaff	22.11.23	1. Änderung (Aktualisierung LBP)

Name	Datum	Änderung

Name	Datum
bearbeitet SW	11.03.24
gez. LaU	11.03.24
geprüft LG	11.03.24

Genehmigungsplanung: Unterlage für eine Entscheidung nach § 18 AEG

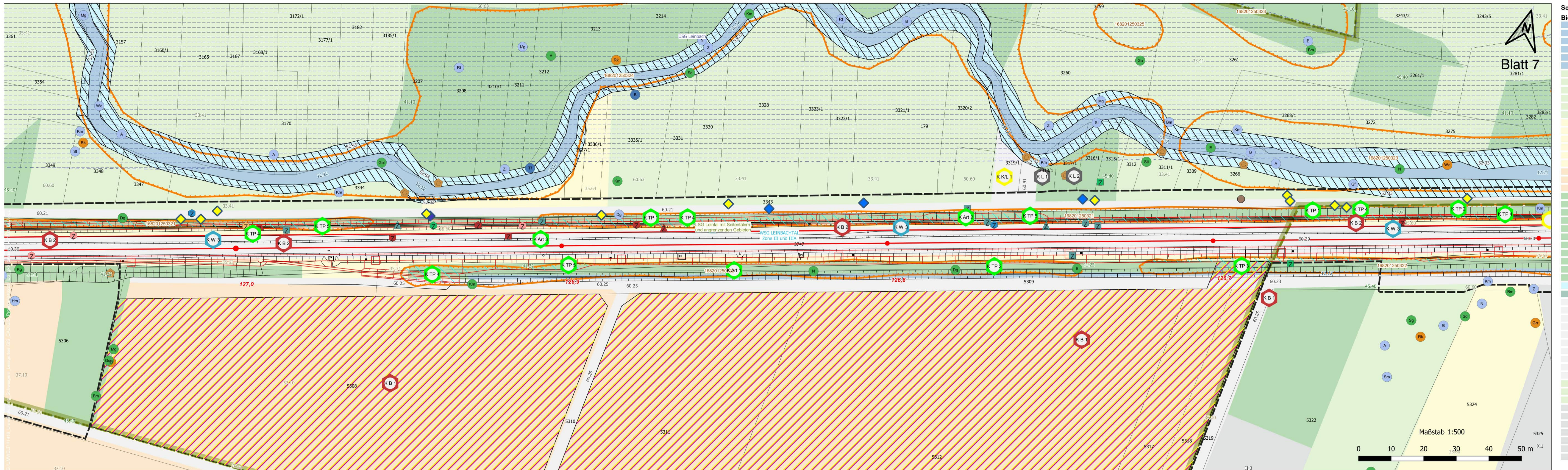
Mailänder Consult Mailänder Consult GmbH
 Mathystraße 13 76133 Karlsruhe
 T 0721 93280-0 F 0721 93280-10

gez. 11.03.24 i.V. *[Signature]*

Albtal-Verkehrs-Gesellschaft mbH
 Tullastr. 71, 76133 Karlsruhe
 Telefon 07 21 / 61 07-0
 Telefax 07 21 / 61 07-50 09

Strecke: Crailsheim – Heilbronn – Eppingen	Streckennummer AVG: 94950
Leingarten - Schwaigern	DB/VzG Strecken-Nr.: 4950
Maßnahme: 2-gleisiger Ausbau Leingarten - Schwaigern	A2-PL-Projekt-Nr.: 1084
Darstellung: Landschaftspflegerischer Begleitplan Bestands- und Konfliktplan	1:500 Anlage 1b



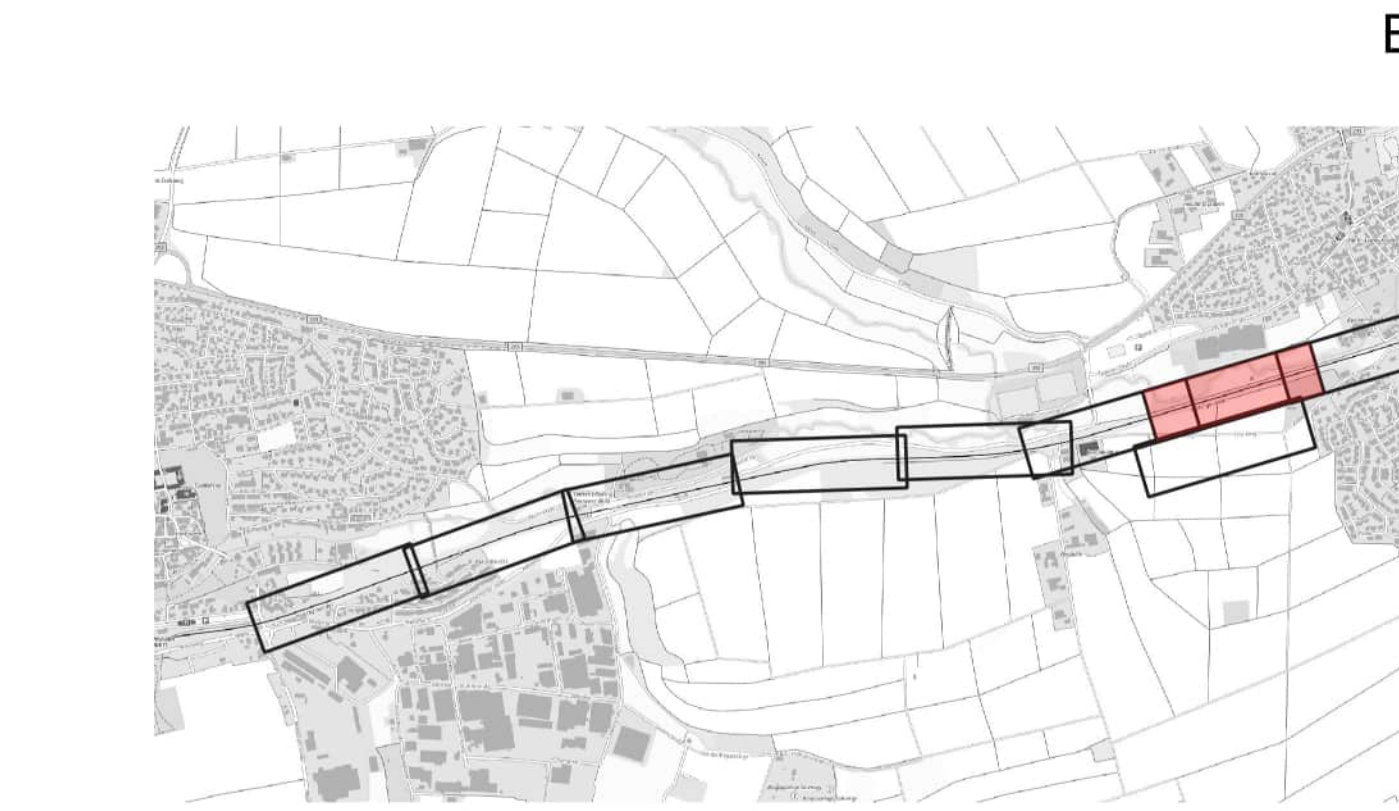


- Schutzgut Tiere, Pflanzen und biologische Vielfalt**
- Biotypen und Nutzungsstrukturen**
- 12.12 Naturnaher Abschnitt eines Flachlandbachs
 - 12.21 Mäßig ausgebauter Bachabschnitt
 - 12.22 Stark ausgebauter Bachabschnitt
 - 12.52 Mühlkanal
 - 12.60 Graben
 - 12.63 Trockengraben
 - 33.21 Naßwiese basenreicher Standorte der Tieflage
 - 33.41 Fettwiese mittlerer Standorte
 - 33.43 Magerwiese mittlerer Standorte
 - 33.52 Fettwiese mittlerer Standorte
 - 33.72 Lückiger Trittpflanzenbestand
 - 33.80 Zierrasen
 - 34.52 Land-Schilfröhricht
 - 35.12 Mesophytische Saumvegetation
 - 35.31 Brennessel-Bestand
 - 35.60 Ruderalvegetation
 - 35.63 Ausdauernde Ruderalvegetation frischer bis feuchter Standorte
 - 35.64 Grasreiche ausdauernde Ruderalvegetation
 - 37.10 Acker
 - 37.23 Weinberg
 - 37.27 Baumschule oder Weihnachtsbaumkultur
 - 41.10 Feldgehöfz
 - 41.22 Feldhecke mittlerer Standorte
 - 41.26 Wildobst-Feldhecke
 - 42.20 Gebüsch mittlerer Standorte
 - 42.31 Grauwiden- oder Ohrweiden-Feuchtgebüsch
 - 43.10 Gestrüpp
 - 43.11 Brombeer-Gestrüpp
 - 44.30 Heckenzaun
 - 45.12 Baumreihe
 - 45.20 Baumgruppe
 - 45.40 Streuobstbestand
 - 52.33 Gewässerbegleitender Auwaldstreifen
 - 58.11 Sukzessionswald aus langlebigen Bäumen
 - 60.10 Von Bauwerken bestandene Fläche
 - 60.21 Völlig versiegelte Straße oder Platz
 - 60.22 Geplasterte Straße oder Platz
 - 60.23 Weg und Platz mit wassergebundener Decke, Kies oder Schotter
 - 60.24 Unbefestigter Weg oder Platz
 - 60.25 Grasweg
 - 60.30 Gleisbereich
 - 60.41 Lagerplatz
 - 60.42 Müllplatz
 - 60.43 Spüfläche oder Absetzbecken (trockenliegend)
 - 60.50 Kleine Grünfläche
 - 60.60 Garten
 - 60.63 Mischtyp von Nutz- und Ziergarten
 - II.3 Dörfliche Siedlungs-, Hof- und Gebäudefläche
 - III.3 Einzel- und Reihenausbau
 - IX.1 Sportanlage mit hohem Grünfläche
 - IX.2 Sportanlage mit geringem Grünflächenanteil
 - V.2 Gewerbegebiet
 - VIII.4 Zoologischer Garten
 - X.1 Gartengebiet
- Naturdenkmal**
- 81250860002 flächenhaftes Naturdenkmal mit Nummer
- Faunistische Artachweise**
- Avifauna**
- Nachweise und Status**
- Brutnachweis
 - Brutverdacht
 - Brutzeitfeststellung
 - Gast
- Artenkürzel und Artname**
- A Amsel
 - B Buchfink
 - Bm Blaurmeise
 - Bsp Buntspecht
 - Dg Dorngrasmücke
 - E Elster
 - Ei Eichelhäher
 - FI Feldlerche
 - Ga Goldammer
 - Gbl Gartenbaumläufer
 - Ge Gebirgsstelze
 - Gf Grünfink
 - Gg Gartengrasmücke
 - Gr Grilitz
 - Grr Graureiher
 - Grs Gartenrotschwanz
 - Gsp Grünspecht
 - Hbr Heckenbraunelle
 - Hrs Hausrotschwanz
 - Hsp Hausperling
 - Hst Haustaube
 - Kg Klappergrasmücke
 - Kl Kleiber
 - Km Kohlmeise
 - Potenzieller Höhlenbaum
 - Mb Mäusebussard
 - Mg Mönchgrasmücke
 - Ms Mauersegler
 - N Nachtgall
 - R Rotkehlchen
 - Rk Rabenkrähe
 - Rm Rotmilan
 - Rs Rauchschwalbe
 - Rt Ringeltaube
 - Schw Schwanzmeise
 - Sd Singdrossel
 - Sg Sommergöldhähnchen
 - Srn Sumpfmeise
 - Srs Sumpfrohrsänger
 - St Star
 - Sto Stockente
 - Sti Stieglitz
 - Tf Turmfalke
 - Trs Teichrohrsänger
 - Tt Türkentaube
 - Wbl Waldbaumläufer
 - Wd Wacholderdrossel
 - Z Zaunkönig
 - Zi Zilpzalp

- Schutzausweisungen**
- FFH-Lebensraumtypen**
- 91E0 Erlen-Eschen und Weichholzuenerwälder
 - 6510 Magere Flachland-Mähwiese
- Biotopen nach §30 BNatSchG bzw. §50a LWaldG**
- 168201250313 Biotop der Offenlandkartierung mit Nummer
 - 268201251041 Biotop der Waldbiotopkartierung mit Nummer
- Naturdenkmal**
- 81250860002 flächenhaftes Naturdenkmal mit Nummer
- Faunistische Artachweise**
- Avifauna**
- Nachweise und Status**
- Brutnachweis
 - Brutverdacht
 - Brutzeitfeststellung
 - Gast
- Artenkürzel und Artname**
- Mb Mäusebussard
 - Mg Mönchgrasmücke
 - Ms Mauersegler
 - N Nachtgall
 - R Rotkehlchen
 - Rk Rabenkrähe
 - Rm Rotmilan
 - Rs Rauchschwalbe
 - Rt Ringeltaube
 - Schw Schwanzmeise
 - Sd Singdrossel
 - Sg Sommergöldhähnchen
 - Srn Sumpfmeise
 - Srs Sumpfrohrsänger
 - St Star
 - Sto Stockente
 - Sti Stieglitz
 - Tf Turmfalke
 - Trs Teichrohrsänger
 - Tt Türkentaube
 - Wbl Waldbaumläufer
 - Wd Wacholderdrossel
 - Z Zaunkönig
 - Zi Zilpzalp

- Fledermäuse**
- Myotis brandtii/mystacinus
 - Myotis daubentonii
 - Myotis mittel
 - Myotis nattereri
 - Nyctaloid
 - Nyctalus leisleri
 - Nyctalus noctula
 - Pipistrellus nathusii
 - Pipistrellus pipistrellus
- Amphibien**
- Erdkröte
 - Grasfrosch
 - potenzielles Laichgewässer
- Käfer**
- Potenzialbäume Totholz Käfer
- Schutzgüter**
- Schutzgut Boden**
- Flächen mit belasteten Böden
- Schutzgut Wasser**
- Überschwemmungsgebiet
 - Zone III und IIIA
 - Zone III B
- Wasserschutzgebiet Leinbachtal**
- Zone III und IIIA
 - Zone III B
- Schutzgut Landschaft**
- Landschaftsschutzgebiet Nr. 1.25.060 "Leintal mit Seitentälern und angrenzenden Gebieten"
- Konflikte**
- K TP 2 - flächenhafte Darstellung des Konflikts baubedingter Inanspruchnahme in gem. §30 BNatSchG bzw. §33 NatSchG BW geschützten Biotopen
 - K TP 3 - flächenhafte Darstellung des Konflikts anlagebed. Inanspruchnahme in gem. §30 BNatSchG bzw. §33 NatSchG BW geschützten Biotopen
 - K Art: Konflikt Artenschutz
 - K TP: Konflikt Tiere und Pflanzen
 - K B: Konflikt Boden
 - K K/L: Konflikt Klima und Luft
 - K L: Konflikt Landschaft
 - K W: Konflikt Wasser

- Reptilien**
- Jahr 2018
 - Jahr 2021
 - Jahr 2023
 - juvenil
 - männlich
 - subadult
 - unbestimmt
 - weiblich
 - adult
 - Z Zauneidechse
 - S Schlingnatter
 - M Mauereidechse
- Haselmaus**
- Nisthöhlen
- Heuschrecken und Wildbienen**
- Nachweisbereich
- Nachrichtliche Darstellung**
- Gemeindegrenze
 - Planfeststellungsgrenze
 - Bestand
- Technische Planung**
- Technische Planung
 - Gleisschiene mit Kilometrierung
 - BE-Fläche, Baustraße, Baustellenzufahrt
 - Regenrückhalteraum



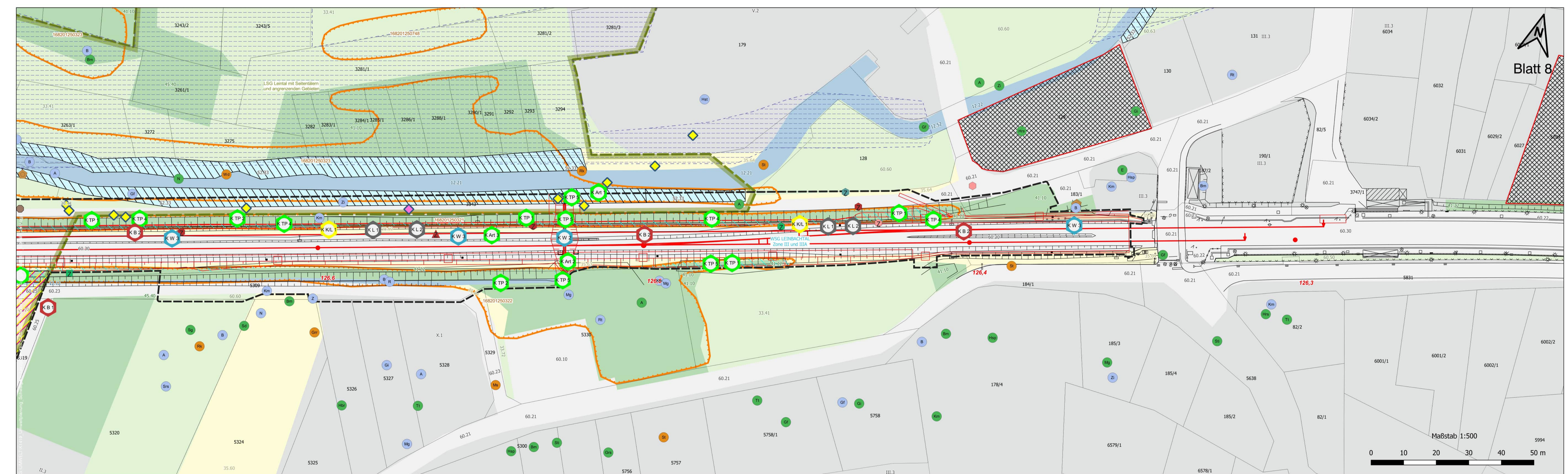
2. Deckblattverfahren

Kühnlein / Weber	11.03.24	2. Änderung (Aktualisierung LBP)
Porath / Siefaff	22.11.23	1. Änderung (Aktualisierung LBP)
Name	Datum	Änderung

Genehmigungsplanung: Unterlage für eine Entscheidung nach § 18 AEG

Name	Datum	Mailänder Consult Mailänder Consult GmbH Mathystraße 13 76133 Karlsruhe T 0721 93280-0 F 0721 93280-10
bearbeitet	SW 11.03.24	
gez.	LaU 11.03.24	
geprüft	LG 11.03.24	gez. 11.03.24 i.V. <i>[Signature]</i>
Name	Datum	
gez.		Albtal-Verkehrs-Gesellschaft mbH Tullastraße 71, 76131 Karlsruhe Telefon 07 21 / 61 07-0 Telefax 07 21 / 61 07-50 09
geprüft		
A2-PL	<i>[Signature]</i>	
A2-FA		
A2-IH		
A2		AVG
EBL		

Strecke:	Crailsheim – Heilbronn – Eppingen	Streckennummer AVG:	94950
	Leingarten - Schwaigern	DB/VzG Strecken-Nr.:	4950
Maßnahme:	2-gleisiger Ausbau Leingarten - Schwaigern	A2-PL-Projekt-Nr.:	1084
Darstellung:	Landschaftspflegerischer Begleitplan Bestands- und Konfliktplan	1:500	Anlage 1b



- Schutzgut Tiere, Pflanzen und biologische Vielfalt**
- Biotoptypen und Nutzungsstrukturen**
- 12.12 Naturnahe Abschnitt eines Flachlandbachs
 - 12.21 Mäßig ausgebauter Bachabschnitt
 - 12.22 Stark ausgebauter Bachabschnitt
 - 12.52 Mühlkanal
 - 12.60 Graben
 - 12.63 Trockengraben
 - 33.21 Naßweide basenreicher Standorte der Tieflage
 - 33.41 Fettweide mittlerer Standorte
 - 33.43 Magerweide mittlerer Standorte
 - 33.52 Fettweide mittlerer Standorte
 - 33.72 Lückiger Trittpflanzenbestand
 - 33.80 Zierrasen
 - 34.52 Land-Schilfröhricht
 - 35.12 Mesophytische Saumvegetation
 - 35.31 Brennessel-Bestand
 - 35.60 Ruderalvegetation
 - 35.63 Ausdauernde Ruderalvegetation frischer bis feuchter Standorte
 - 35.64 Grasreiche ausdauernde Ruderalvegetation
 - 37.10 Acker
 - 37.23 Weinberg
 - 37.27 Baumschule oder Weihnachtsbaumkultur
 - 41.10 Feldgehölz
 - 41.22 Feldhecke mittlerer Standorte
 - 41.26 Wildobst-Feldhecke
 - 42.20 Gebüsch mittlerer Standorte
 - 42.31 Grauweiden- oder Ohrweiden-Feuchtgebüsch
 - 43.10 Gestrüpp
 - 43.11 Brombeer-Gestrüpp
 - 44.30 Heckenzaun
 - 45.12 Baumreihe
 - 45.20 Baumgruppe
 - 45.40 Streuobstbestand
 - 52.33 Gewässerbegleitender Auwaldstreifen
 - 58.11 Sukzessionswald aus langlebigen Bäumen
 - 60.10 Von Bauwerken bestandene Fläche
 - 60.21 Völlig versiegelte Straße oder Platz
 - 60.22 Geplasterte Straße oder Platz
 - 60.23 Weg und Platz mit wassergebundener Decke, Kies oder Schotter
 - 60.24 Unbefestigter Weg oder Platz
 - 60.25 Grasweg
 - 60.30 Gleisbereich
 - 60.41 Lagerplatz
 - 60.42 Müllplatz
 - 60.43 Spülfläche oder Absetzbecken (trockenliegend)
 - 60.60 Garten
 - 60.63 Mischtyp von Nutz- und Ziergarten
 - II.3 Dörfliche Siedlungs-, Hof- und Gebäudefläche
 - III.3 Einzel- und Reihenausbebauung
 - IX.1 Sportanlage mit hohem Grünflächenanteil
 - IX.2 Sportanlage mit geringem Grünflächenanteil
 - V.2 Gewerbegebiet
 - VIII.4 Zoologischer Garten
 - X.1 Gartengebiet
- Biotopen nach §30 BNatSchG bzw. §50a LWaldG**
- 168201250323 Biotop der Offenlandkartierung mit Nummer
 - 288201251041 Biotop der Waldbiotopkartierung mit Nummer
- Naturdenkmal**
- 81250860002 flächenhaftes Naturdenkmal mit Nummer
- Faunistische Artnachweise**
- Avifauna**
- Nachweise und Status**
- Brutnachweis
 - Brutverdacht
 - Brutzeitfeststellung
 - Gast
- Artenkürzel und Artname**
- A Amsel
 - B Buchfink
 - Bm Blauramsel
 - Bsp Buntspecht
 - Dg Dorngrasmücke
 - E Elster
 - Ei Eichelhäher
 - FI Feldlerche
 - Ga Goldammer
 - Gbl Gartenbaumläufer
 - Ge Gebirgsstelze
 - Gf Grünfink
 - Gg Gartengrasmücke
 - Gi Grilitz
 - Grr Graureiher
 - Grs Gartenrotschwanz
 - Gsp Grünspecht
 - Hbr Heckenbraunelle
 - Hrs Hausrotschwanz
 - Hsp Hausperling
 - Hst Haustaube
 - Kg Klappergrasmücke
 - Kl Kleiber
 - Km Kohlmeise
 - Potenzieller Höhlenbaum
 - Mb Mäusebussard
 - Mg Mönchsgrasmücke
 - Ms Mauersegler
 - N Nachtgall
 - R Rotkehlchen
 - Rk Rabenkrähe
 - Rm Rotmilan
 - Rs Rauchschnäbel
 - Rt Ringeltaube
 - Schw Schwanzmeise
 - Sd Singdrossel
 - Sg Sommergoldhähnchen
 - Srn Sumpfschneise
 - Srs Sumpfrohrsänger
 - St Star
 - Sto Stockente
 - Sti Stieglitz
 - Tf Turmfalke
 - Trs Teichrohrsänger
 - Tt Türkentaube
 - Wbl Waldbaumläufer
 - Wd Wacholderdrossel
 - Z Zaunkönig
 - Zi Zilpzalp
- Schutzausweisungen**
- FFH-Lebensraumtypen**
- 91E0 Erlen-Eschen und Weichholzuenerwälder
 - 6510 Magere Flachland-Mähwiese
- Biotopen nach §30 BNatSchG bzw. §50a LWaldG**
- 168201250323 Biotop der Offenlandkartierung mit Nummer
 - 288201251041 Biotop der Waldbiotopkartierung mit Nummer
- Naturdenkmal**
- 81250860002 flächenhaftes Naturdenkmal mit Nummer
- Faunistische Artnachweise**
- Avifauna**
- Nachweise und Status**
- Brutnachweis
 - Brutverdacht
 - Brutzeitfeststellung
 - Gast
- Artenkürzel und Artname**
- A Amsel
 - B Buchfink
 - Bm Blauramsel
 - Bsp Buntspecht
 - Dg Dorngrasmücke
 - E Elster
 - Ei Eichelhäher
 - FI Feldlerche
 - Ga Goldammer
 - Gbl Gartenbaumläufer
 - Ge Gebirgsstelze
 - Gf Grünfink
 - Gg Gartengrasmücke
 - Gi Grilitz
 - Grr Graureiher
 - Grs Gartenrotschwanz
 - Gsp Grünspecht
 - Hbr Heckenbraunelle
 - Hrs Hausrotschwanz
 - Hsp Hausperling
 - Hst Haustaube
 - Kg Klappergrasmücke
 - Kl Kleiber
 - Km Kohlmeise
 - Potenzieller Höhlenbaum
 - Mb Mäusebussard
 - Mg Mönchsgrasmücke
 - Ms Mauersegler
 - N Nachtgall
 - R Rotkehlchen
 - Rk Rabenkrähe
 - Rm Rotmilan
 - Rs Rauchschnäbel
 - Rt Ringeltaube
 - Schw Schwanzmeise
 - Sd Singdrossel
 - Sg Sommergoldhähnchen
 - Srn Sumpfschneise
 - Srs Sumpfrohrsänger
 - St Star
 - Sto Stockente
 - Sti Stieglitz
 - Tf Turmfalke
 - Trs Teichrohrsänger
 - Tt Türkentaube
 - Wbl Waldbaumläufer
 - Wd Wacholderdrossel
 - Z Zaunkönig
 - Zi Zilpzalp

- Schutzgüter**
- Schutzgut Boden**
- Flächen mit belasteten Böden
- Schutzgut Wasser**
- Überschwemmungsgebiet
- Wasserschutzgebiet Leinbachtal**
- Zone III und IIIA
 - Zone III B
- Schutzgut Landschaft**
- Landschaftsschutzgebiet Nr. 1.25.060 "Leinental mit Seitentälern und angrenzenden Gebieten"
- Konflikte**
- K TP 2 - flächenhafte Darstellung des Konflikts baubedingter Inanspruchnahme in gem. §30 BNatSchG bzw. §33 NatSchG BW geschützten Biotopen
 - K TP 3 - flächenhafte Darstellung des Konflikts anlagebed. Inanspruchnahme in gem. §30 BNatSchG bzw. §33 NatSchG BW geschützten Biotopen
 - K Art: Konflikt Artenschutz
 - K TP: Konflikt Tiere und Pflanzen
 - K B: Konflikt Boden
 - K K/L: Konflikt Klima und Luft
 - K L: Konflikt Landschaft
 - K W: Konflikt Wasser

- Fledermäuse**
- Myotis brandtii / mystacinus
 - Myotis daubentonii
 - Myotis mittel
 - Myotis nattereri
 - Nyctaloid
 - Nyctalus leisleri
 - Nyctalus noctula
 - Pipistrellus nathusii
 - Pipistrellus pipistrellus
- Amphibien**
- Erdkröte
 - Grasfrosch
 - potenzielles Laichgewässer
- Käfer**
- Potenzialbäume Totholzkäfer

- Reptilien**
- Jahr 2018
 - Jahr 2021
 - Jahr 2023
 - juvenil
 - männlich
 - subadult
 - unbestimmt
 - weiblich
 - adult
 - Z Zauneidechse
 - S Schlingnatter
 - M Maulreidechse
- Haselmaus**
- Nisthöhlen
- Heuschrecken und Wildbienen**
- Nachweisbereich

- Nachrichtliche Darstellung**
- Gemeindegrenze
 - Planfeststellungsgrenze
 - Bestand
- Technische Planung**
- Technische Planung
 - Gleisschiene mit Kilometrierung
 - BE-Fläche, Baustraße, Baustellenzufahrt
 - Regenrückhalteraum

- 2. Deckblattverfahren**
- | | | |
|-------------------|----------|----------------------------------|
| Kühnlein / Weber | 11.03.24 | 2. Änderung (Aktualisierung LBP) |
| Porath / Sieslaff | 22.11.23 | 1. Änderung (Aktualisierung LBP) |
| Name | Datum | Änderung |

Genehmigungsplanung: Unterlage für eine Entscheidung nach § 18 AEG

Name	Datum
bearbeitet SW	11.03.24
gez. LaU	11.03.24
geprüft LG	11.03.24
gez.	
geprüft	
A2-PL	
A2-FA	
A2-IH	
A2	
EBL	

Mailänder Consult

Mailänder Consult GmbH
 Mathystraße 13 76133 Karlsruhe
 T 0721 93280-0 F 0721 93280-10

gez. 11.03.24 i.V.

Albtal-Verkehrs-Gesellschaft mbH
 Tullastraße 71, 76131 Karlsruhe
 Telefon 07 21 / 61 07-0
 Telefax 07 21 / 61 07-50 09

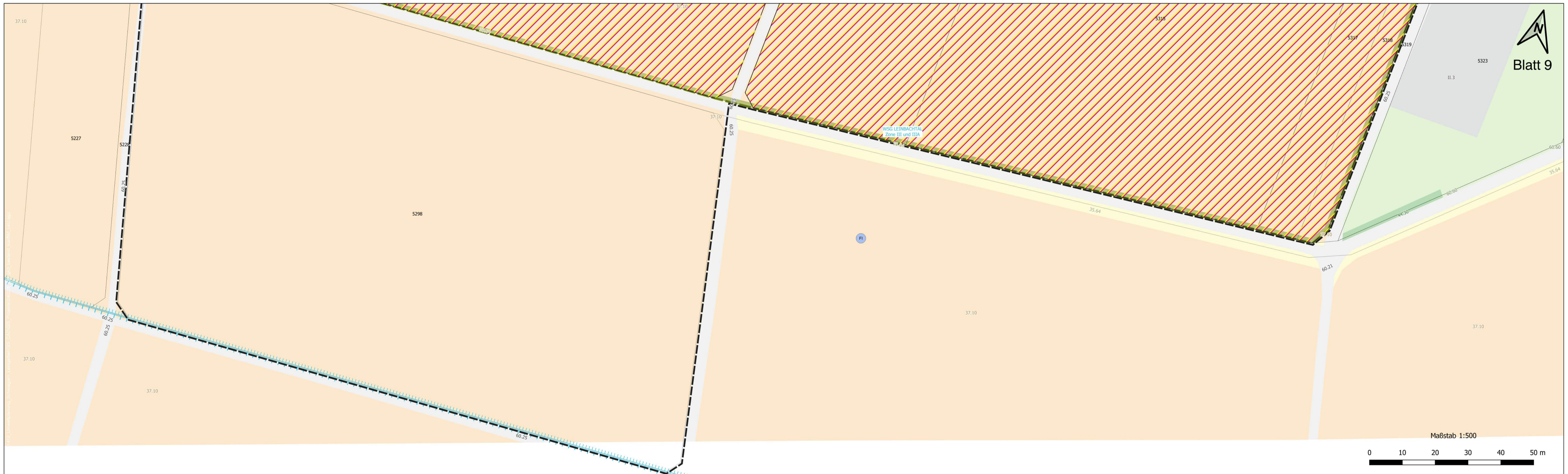
Strecke:	Crailsheim – Heilbronn – Eppingen	Streckennummer AVG:	94950
Maßnahme:	Leingarten - Schwaigern	DB/VzG Strecken-Nr.:	4950
Darstellung:	2-gleisiger Ausbau Leingarten - Schwaigern	A2-PL-Projekt-Nr.:	1084
	Landschaftspflegerischer Begleitplan Bestands- und Konfliktplan	1:500	Anlage 1b



Maßstab 1:500



Blatt 8



- Schutzgut Tiere, Pflanzen und biologische Vielfalt**
- Biotypen und Nutzungsstrukturen**
- 12.12 Naturnaher Abschnitt eines Flachlandbachs
 - 12.21 Mäßig ausgebauter Bachabschnitt
 - 12.22 Stark ausgebauter Bachabschnitt
 - 12.52 Mühlkanal
 - 12.60 Graben
 - 12.63 Trockengraben
 - 33.21 Naßwiese basenreicher Standorte der Tieflage
 - 33.43 Magerwiese mittlerer Standorte
 - 33.52 Fettwiese mittlerer Standorte
 - 33.72 Lückiger Trittpflanzenbestand
 - 33.80 Zierrasen
 - 34.52 Land-Schilfröhricht
 - 35.12 Mesophytische Saumvegetation
 - 35.31 Brennnessel-Bestand
 - 35.60 Ruderalvegetation
 - 35.63 Ausdauernde Ruderalvegetation frischer bis feuchter Standorte
 - 35.64 Grasreiche ausdauernde Ruderalvegetation
 - 37.10 Acker
 - 37.23 Weinberg
 - 37.27 Baumschule oder Weihnachtsbaumkultur
 - 41.10 Feldgehölz
 - 41.22 Feldhecke mittlerer Standorte
 - 41.26 Wildobst-Feldhecke
 - 42.20 Gebüsch mittlerer Standorte
 - 42.31 Grauweiden- oder Ohrweiden-Feuchtgebüsch
 - 43.10 Gestrüpp
 - 43.11 Brombeer-Gestrüpp
 - 44.30 Heckenzaun
 - 45.12 Baumreihe
 - 45.20 Baumgruppe
 - 45.40 Streuobstbestand
 - 52.33 Gewässerbegleitender Auwaldstreifen
 - 58.11 Sukzessionswald aus langlebigen Bäumen
 - 60.10 Von Bauwerken bestandene Fläche
 - 60.21 Völlig versiegelte Straße oder Platz
 - 60.22 Geplasterte Straße oder Platz
 - 60.23 Weg und Platz mit wassergebundener Decke, Kies oder Schotter
 - 60.24 Unbefestigter Weg oder Platz
 - 60.25 Grasweg
 - 60.30 Gleisbereich
 - 60.41 Lagerplatz
 - 60.42 Müllplatz
 - 60.43 Spülfäche oder Absetzbecken (trockenliegend)
 - 60.60 Kleine Grünfläche
 - 60.60 Garten
 - 60.63 Mischtyp von Nutz- und Ziergarten
 - II.3 Dörfliche Siedlungs-, Hof- und Gebäudefläche
 - III.3 Einzel- und Reihenhausgebiet
 - IX.1 Sportanlage mit hohem Grünflächenanteil
 - IX.2 Sportanlage mit geringem Grünflächenanteil
 - V.2 Gewerbegebiet
 - VIII.4 Zoologischer Garten
 - X.1 Gartengebiet
- FFH-Lebensraumtypen**
- 91E0 Erlen-Eschen und Weichholzauewälder
 - 6510 Magere Flachland-Mähwiese
- Biotope nach §30 BNatSchG bzw. §50a LWaldG**
- 168201250313 Biotop der Offenlandkartierung mit Nummer
 - 268201251041 Biotop der Waldbiotopkartierung mit Nummer
- Naturdenkmal**
- 81250860002 flächenhaftes Naturdenkmal mit Nummer
- Faunistische Artachweise**
- Avifauna**
- Nachweise und Status**
- Brutnachweis
 - Brutverdacht
 - Brutzeitfeststellung
 - Gast
- Artenkürzel und Artname**
- A Amsel
 - B Buchfink
 - Bm Blauräusche
 - Bsp Buntspecht
 - Dg Dorngrasmücke
 - E Elster
 - Ei Eichelhäher
 - FI Feldlerche
 - Ga Goldammer
 - Gbl Gartenbaumläufer
 - Ge Gebirgsstelze
 - Gf Grünfink
 - Gg Gartengrasmücke
 - Gi Girfitz
 - Grr Graueriher
 - Grs Gartenrotschwanz
 - Gsp Grünspecht
 - Hbr Heckenbraunelle
 - Hrs Hausrotschwanz
 - Hsp Hausperling
 - Hst Haustaube
 - Kg Klappergrasmücke
 - Kl Kleiber
 - Km Kohlmeise
 - Mb Mäusebussard
 - Mg Mönchsgrasmücke
 - Ms Mauersegler
 - N Nachtgall
 - R Rotkehlchen
 - Rk Rabenkrähe
 - Rm Rotmilan
 - Rs Rauchschwalbe
 - Rt Ringeltaube
 - Schw Schwanzmeise
 - Sd Singdrossel
 - Sg Sommergoldhähnchen
 - Srn Sumpfmeise
 - Srs Sumpfrohrsänger
 - St Star
 - Ste Stockente
 - Sti Stieglitz
 - Tf Turmfalke
 - Trs Teichrohrsänger
 - Tt Türkentaube
 - Wbl Waldbaumläufer
 - Wd Wacholderdrossel
 - Z Zaunkönig
 - Zi Zilpzalp
- Potenzieller Höhlenbaum**

- Schutzausweisungen**
- FFH-Lebensraumtypen**
- 91E0 Erlen-Eschen und Weichholzauewälder
 - 6510 Magere Flachland-Mähwiese
- Biotope nach §30 BNatSchG bzw. §50a LWaldG**
- 168201250313 Biotop der Offenlandkartierung mit Nummer
 - 268201251041 Biotop der Waldbiotopkartierung mit Nummer
- Naturdenkmal**
- 81250860002 flächenhaftes Naturdenkmal mit Nummer
- Faunistische Artachweise**
- Avifauna**
- Nachweise und Status**
- Brutnachweis
 - Brutverdacht
 - Brutzeitfeststellung
 - Gast
- Artenkürzel und Artname**
- A Amsel
 - B Buchfink
 - Bm Blauräusche
 - Bsp Buntspecht
 - Dg Dorngrasmücke
 - E Elster
 - Ei Eichelhäher
 - FI Feldlerche
 - Ga Goldammer
 - Gbl Gartenbaumläufer
 - Ge Gebirgsstelze
 - Gf Grünfink
 - Gg Gartengrasmücke
 - Gi Girfitz
 - Grr Graueriher
 - Grs Gartenrotschwanz
 - Gsp Grünspecht
 - Hbr Heckenbraunelle
 - Hrs Hausrotschwanz
 - Hsp Hausperling
 - Hst Haustaube
 - Kg Klappergrasmücke
 - Kl Kleiber
 - Km Kohlmeise
 - Mb Mäusebussard
 - Mg Mönchsgrasmücke
 - Ms Mauersegler
 - N Nachtgall
 - R Rotkehlchen
 - Rk Rabenkrähe
 - Rm Rotmilan
 - Rs Rauchschwalbe
 - Rt Ringeltaube
 - Schw Schwanzmeise
 - Sd Singdrossel
 - Sg Sommergoldhähnchen
 - Srn Sumpfmeise
 - Srs Sumpfrohrsänger
 - St Star
 - Ste Stockente
 - Sti Stieglitz
 - Tf Turmfalke
 - Trs Teichrohrsänger
 - Tt Türkentaube
 - Wbl Waldbaumläufer
 - Wd Wacholderdrossel
 - Z Zaunkönig
 - Zi Zilpzalp
- Potenzieller Höhlenbaum**

- Schutzgüter**
- Schutzgut Boden**
- Flächen mit belasteten Böden
- Schutzgut Wasser**
- Überschwemmungsgebiet
- Wasserschutzgebiet Leinbachtal**
- Zone III und IIIA
 - Zone IIIIB
- Schutzgut Landschaft**
- Landschaftsschutzgebiet Nr. 1.25.060 "Leinental mit Seitentälern und angrenzenden Gebieten"
- Konflikte**
- K TP 2 - flächenhafte Darstellung des Konflikts baubedingter Inanspruchnahme in gem. §30 BNatSchG bzw. §33 NatSchG BW geschützten Biotopen
 - K TP 3 - flächenhafte Darstellung des Konflikts anlagebed. Inanspruchnahme in gem. §30 BNatSchG bzw. §33 NatSchG BW geschützten Biotopen
 - K Art: Konflikt Artenschutz
 - K TP: Konflikt Tiere und Pflanzen
 - K B: Konflikt Boden
 - K K/L: Konflikt Klima und Luft
 - K L: Konflikt Landschaft
 - K W: Konflikt Wasser

- Fledermäuse**
- Myotis brandtii/mystacinus
 - Myotis daubentonii
 - Myotis mittel
 - Myotis nattereri
 - Nyctaloid
 - Nyctalus leisleri
 - Nyctalus noctula
 - Pipistrellus nathusii
 - Pipistrellus pipistrellus
- Amphibien**
- Erdkröte
 - Grasfrosch
 - potenzielles Laichgewässer
- Käfer**
- Potenzialbäume Totholzkäfer

- Reptilien**
- Jahr 2018
 - Jahr 2021
 - Jahr 2023
 - juvenil
 - männlich
 - subadult
 - unbestimmt
 - weiblich
 - adult
 - Z Zauneidechse
 - S Schlingnatter
 - M Mauereidechse
- Haselmaus**
- Niströhren
- Heuschrecken und Wildbienen**
- Nachweisbereich

- Nachrichtliche Darstellung**
- Gemeindegrenze
 - Planfeststellungsgrenze
 - Bestand
- Technische Planung**
- Technische Planung
 - Gleisschiene mit Kilometrierung
 - BE-Fläche, Baustraße, Baustellenzufahrt
 - Regenrückhalteraum

2. Deckblattverfahren

Name	Datum	Änderung (Aktualisierung LBP)
Kühnlein / Weber	11.03.24	2. Änderung (Aktualisierung LBP)
Porath / Sielaff	22.11.23	1. Änderung (Aktualisierung LBP)

Genehmigungsplanung: Unterlage für eine Entscheidung nach § 18 AEG

Name	Datum
bearbeitet	SW 11.03.24
gez.	LaU 11.03.24
geprüft	LG 11.03.24
gez.	
geprüft	
A2-PL	
A2-FA	
A2-IH	
A2	
EBL	

Mailänder Consult
 Mailänder Consult GmbH
 Mathystraße 13 76133 Karlsruhe
 T 0721 93280-0 F 0721 93280-10

gez. 11.03.24 i.V.

AVG

Albtal-Verkehrs-Gesellschaft mbH
 Tullastraße 71, 76131 Karlsruhe
 Telefon 07 21 / 61 07-0
 Telefax 07 21 / 61 07-50 09

Strecke:	Crailsheim – Heilbronn – Eppingen	Streckennummer AVG:	94950
		DB/VzG Strecken-Nr.:	4950
Maßnahme:	Leingarten - Schwaigern	A2-PL-Projekt-Nr.:	1084
Darstellung:	Landschaftspflegerischer Begleitplan Bestands- und Konfliktplan	1:500	Anlage 1b

Konflikte

- K Art 1: Baubedingte Beeinträchtigung der Haselmaus
- K Art 2: Baubedingte Beeinträchtigung der Avifauna
- K Art 3: Baubedingte Beeinträchtigungen von Reptilien
- K TP 1: Temporäre Inanspruchnahme von Gehölzstrukturen im Bereich der Trasse
- K TP 2: Potenzielle Beeinträchtigung angrenzender Biotopstrukturen
- K TP 3: Baubedingte Inanspruchnahme geschützter Biotope
- K TP 4: Dauerhafte Inanspruchnahme geschützter Biotope
- K TP 5: Anlagebedingte Inanspruchnahme geschützter Biotope
- K TP 6: Baubedingte Beeinträchtigungen von Amphibien
- K B 1: Vorübergehende Inanspruchnahme von Böden
- K B 2: Dauerhafte Inanspruchnahme von Böden
- K K/L 1: Beeinträchtigung des Mikroklimas und der Luft hygiene durch die dauerhafte Inanspruchnahme klimatisch und luft hygienisch aktiver Flächen
- K L 1: Temporäre Beeinträchtigung des Ort- und Landschaftsbildes
- K L 2: Dauerhafte Beeinträchtigung des Ort- und Landschaftsbildes
- K W 1: Temporäre Inanspruchnahme innerhalb eines Überschwemmungsgebietes
- K W 2: Baubedingte Beeinträchtigung von Gewässern im Zuge der Erneuerung der Durchlassbauwerke und bauzeitliche Entwässerung
- K W 3: Dauerhafte Inanspruchnahme von Grundwasserneubildungsflächen durch Versiegelung und Einleitung in die Kanalisation

Schutzgut Tiere, Pflanzen und biologische Vielfalt

Biotoptypen und Nutzungsstrukturen

- 12.12 Naturnaher Abschnitt eines Flachlandbachs
- 12.21 Mäßig ausgebauter Bachabschnitt
- 12.22 Stark ausgebauter Bachabschnitt
- 12.52 Mühlkanal
- 12.60 Graben
- 12.63 Trockengraben
- 33.21 Naßwiese basenreicher Standorte der Tieflage
- 33.41 Fettwiese mittlerer Standorte
- 33.43 Magerwiese mittlerer Standorte
- 33.52 Fettweide mittlerer Standorte
- 33.72 Lückiger Trittpflanzenbestand
- 33.80 Zierrasen
- 34.52 Land-Schilfröhricht
- 35.12 Mesophytische Saumvegetation
- 35.31 Brennnessel-Bestand
- 35.60 Ruderalvegetation
- 35.63 Ausdauernde Ruderalvegetation frischer bis feuchter Standorte
- 35.64 Grasreiche ausdauernde Ruderalvegetation
- 37.10 Acker
- 37.23 Weinberg
- 37.27 Baumschule oder Weihnachtsbaumkultur
- 41.10 Feldgehölz
- 41.22 Feldhecke mittlerer Standorte
- 41.26 Wildobst-Feldhecke
- 42.20 Gebüsch mittlerer Standorte
- 42.31 Grauweiden- oder Ohrweiden-Feuchtgebüsch
- 43.10 Gestrüpp
- 43.11 Brombeer-Gestrüpp
- 44.30 Heckenzaun
- 45.12 Baumeihe
- 45.20 Baumgruppe
- 45.40 Streuobstbestand
- 52.33 Gewässerbegleitender Auwaldstreifen
- 58.11 Sukzessionswald aus langlebigen Bäumen
- 60.10 Von Bauwerken bestandene Fläche
- 60.21 Völlig versiegelte Straße oder Platz
- 60.22 Gepflasterte Straße oder Platz
- 60.23 Weg und Platz mit wassergebundener Decke, Kies oder Schotter
- 60.24 Unbefestigter Weg oder Platz
- 60.25 Grasweg
- 60.30 Gleisbereich
- 60.41 Lagerplatz
- 60.42 Müllplatz
- 60.43 Spülfläche oder Absetzbecken (trockenliegend)
- 60.50 Kleine Grünfläche
- 60.60 Garten
- 60.63 Mischtyp von Nutz- und Ziergarten
- II.3 Dörfliche Siedlungs-, Hof- und Gebäudefläche
- III.3 Einzel- und Reihenhausgebiet
- IX.1 Sportanlage mit hohem Grünfläche
- IX.2 Sportanlage mit geringem Grünflächenanteil
- V.2 Gewerbegebiet
- VIII.4 Zoologischer Garten
- X.1 Gartengebiet

Schutzausweisungen

FFH-Lebensraumtypen

- 91E0 Erlen-Eschen und Weichholzauenwälder
- 6510 Magere Flachland-Mähwiese

Biotope nach §30 BNatSchG bzw. §50a LWaldG

- 168201250313 Biotop der Offenlandkartierung mit Nummer
- 268201251041 Biotop der Waldbiotopkartierung mit Nummer

Naturdenkmal

- 81250860002 flächenhaftes Naturdenkmal mit Nummer

Faunistische Artnachweise

Nachweise und Status

- Brutnachweis
- Brutverdacht
- Brutzeitfeststellung
- Gast

Artenkürzel und Artnamen

- A Amsel
- B Buchfink
- Bm Blaumeise
- Bsp Buntspecht
- Dg Dorngrasmücke
- E Elster
- Ei Eichelhäher
- FI Feldlerche
- Ga Goldammer
- Gbl Gartenbaumläufer
- Ge Gebirgsstelze
- Gf Grünfink
- Gg Gartengrasmücke
- Gi Girnitz
- Grr Graureiher
- Grs Gartenrotschwanz
- Gsp Grünspecht
- Hbr Heckenbraunelle
- Hrs Hausrotschwanz
- Hsp Haussperling
- Hst Haustauben
- Kg Klappergrasmücke
- KI Kleiber
- Km Kohlmeise
- Mb Mäusebussard
- Mg Mönchsgrasmücke
- Ms Mauersegler
- N Nachtigall
- R Rotkehlchen
- Rk Rabenkrähe
- Rm Rotmilan
- Rs Rauchschnalbe
- Rt Ringeltaube
- Schw Schwanzmeise
- Sd Singdrossel
- Sg Sommergoldhähnchen
- Sm Sumpfmeise
- Srs Sumpfrohrsänger
- St Star
- Ste Stockente
- Sti Stieglitz
- Tf Turmfalke
- Trs Teichrohrsänger
- Tt Türkentaube
- Wbl Waldbaumläufer
- Wd Wacholderdrossel
- Z Zaunkönig
- Zi Zilpzalp

- Potenzieller Höhlenbaum

Fledermäuse

- Myotis brandtii/ mystacinus
- Myotis daubentonii
- Myotis mittel
- Myotis nattereri
- Nyctaloid
- Nyctalus leisleri
- Nyctalus noctula
- Pipistrellus nathusii
- Pipistrellus pipistrellus

Amphibien

- Erdkröte
- Grasfrosch
- potenzielles Laichgewässer

Käfer

- Potenzialbäume Totholzkäfer

Schutzgüter

Schutzgut Boden

- Flächen mit belasteten Böden

Schutzgut Wasser

- Überschwemmungsgebiet

Wasserschutzgebiet Leinbachtal

- Zone III und IIIA
- Zone IIIB

Schutzgut Landschaft

- Landschaftsschutzgebiet Nr. 1.25.060 "Leintal mit Seitentälern und angrenzenden Gebieten"

Konflikte

- K TP 2 - flächenhafte Darstellung des Konflikts baubedingter Inanspruchnahme in gem. §30 BNatSchG bzw. §33 NatSchG BW geschützten Biotopen
- K TP 3 - flächenhafte Darstellung des Konflikts anlagebed. Inanspruchnahme in gem. §30 BNatSchG bzw. §33 NatSchG BW geschützten Biotopen
- K Art: Konflikt Artenschutz
- K TP: Konflikt Tiere und Pflanzen
- K B: Konflikt Boden
- K K/L: Konflikt Klima und Luft
- K L: Konflikt Landschaft
- K W: Konflikt Wasser

Reptilien

- Jahr 2018
- Jahr 2021
- Jahr 2023
- juvenil
- männlich
- subadult
- unbestimmt
- weiblich
- adult
- Z Zauneidechse
- S Schlingnatter
- M Mauereidechse

Haselmaus

- Haselmauskästen

Heuschrecken und Wildbienen

- Nachweisbereich

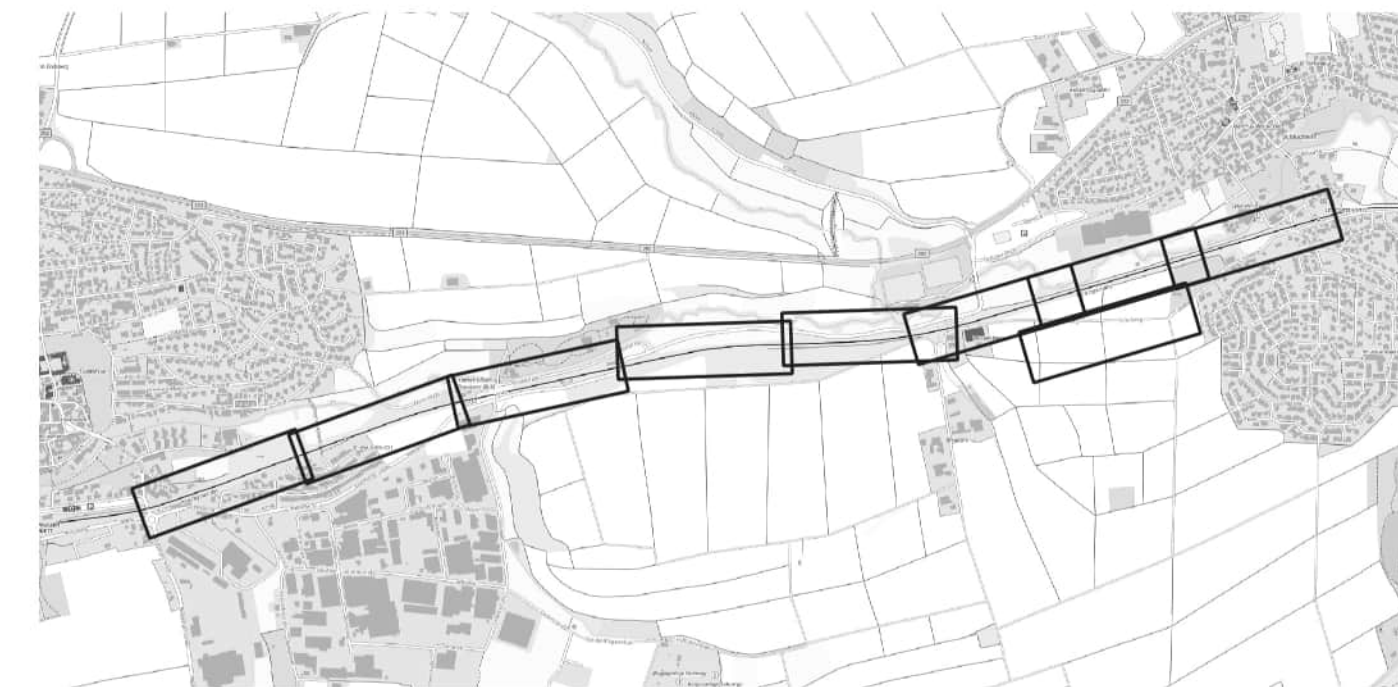
Nachrichtliche Darstellung

- Gemeindegrenze
- Planfeststellungsgrenze
- Bestand

Technische Planung

- Technische Planung
- 128,8 Gleischiene mit Kilometrierung
- BE-Fläche, Baustraße, Baustellenzufahrt
- Regenrückhalteraum

Legendenblatt



2. Deckblattverfahren

Kühnlein / Weber	11.03.24	2. Änderung (Aktualisierung LBP)
Porath / Sielaff	22.11.23	1. Änderung (Aktualisierung LBP)
Name	Datum	Änderung

Genehmigungsplanung: Unterlage für eine Entscheidung nach § 18 AEG

	Name	Datum	
bearbeitet	SW	11.03.24	Mailänder Consult GmbH Mathysstraße 13 76133 Karlsruhe T 0721 93280-0 F 0721 93280-10
gez.	LaU	11.03.24	
geprüft	LG	11.03.24	
	Name	Datum	gez. 11.03.24 i.V.
gez.			Albtal-Verkehrs-Gesellschaft mbH Tullastraße 71, 76131 Karlsruhe Telefon 07 21 / 61 07-0 Telefax 07 21 / 61 07-50 09
geprüft			
A2-PL			
A2-PA			
A2-IH			
A2			
EBL			

Strecke:	Crailsheim – Heilbronn – Eppingen	Streckenummer AVG:	94950
	Leingarten - Schwaigern	DB/VzG Strecken-Nr.:	4950
Maßnahme:	2-gleisiger Ausbau Leingarten - Schwaigern	A2-PL-Projekt-Nr.:	1084
Darstellung:	Landschaftspflegerischer Begleitplan Bestands- und Konfliktplan	1:500	Anlage 1b