

K Art/TP Wesentliche Konflikte

Schutzgut Tiere, Pflanzen und biologische Vielfalt
 Biotypen und Nutzungsstrukturen

Baubedingte Konflikte
 Potenzielle Beeinträchtigung von Bäumen / Baumbeständen sowie von Biotopstrukturen im Trassenbereich (K TP 1).
 Vorübergehende Inanspruchnahme von Biotopflächen für BE-Flächen, Baustraßen und Baustellenzufahrten (K TP 2).

Anlagebedingte Konflikte
 Überbauung von 48.507 m² Biotopflächen (K TP 3) durch den geplanten Ausbau.
 Beeinträchtigung der Haselmaus und der Avifauna während der Brutzeit durch Gehölzrodungen und Rückschnitte (K Art 1).
 Verlust potenzieller Quartiere von Fledermäusen und Brutstätten der Avifauna in Baumhöhlen (K Art 2).
 Beeinträchtigung von Reptilien durch den geplanten Ausbau (K Art 3).

KB Schutzgut Boden

Baubedingte Konflikte
 Potenzielle Beeinträchtigung unbefestigter bzw. unversiegelter Böden im Bereich der BE-Flächen, Baustraßen und Baustellenzufahrten (K B 1).

Anlagebedingte Konflikte
 20.627 m² Neuversiegelung bisher unversiegelter Bodenoberflächen (K B 2).

KW Schutzgut Wasser

Anlagebedingte Konflikte
 Potenzielle Verminderung der Grundwasserneubildung durch Versiegelung bisher unversiegelter Bodenoberflächen und Einleitung von Niederschlagswasser in die Kanalisation (K W 1).

K K/L Schutzgut Klima / Luft

Bau- und Anlagebedingte Konflikte
 Beeinträchtigung des Mikroklimas und der Lüftungsaktivitäten durch (vorübergehenden und dauerhaften) Verlust von klimatisch und lufthygienisch aktiven Flächen (K K/L 1).

KL Schutzgut Landschafts- bzw. Ortsbild

Bau- und anlagebedingte Konflikte
 Beeinträchtigung des Orts- und Landschaftsbildes durch (vorübergehenden und dauerhaften) Verlust von Gehölzen und Grünstrukturen, sowie durch das zusätzliche Gleis und die Oberleitungsanlage (K L 1).

Legende

Schutzgut Tiere, Pflanzen und biologische Vielfalt
 Biotypen und Nutzungsstrukturen

Baubedingte Konflikte
 12.12 Naturnaher Abschnitt eines Flachlandbachs
 12.21 Mäßig ausgebauter Bachabschnitt
 12.22 Stark ausgebauter Bachabschnitt
 12.52 Mühlkanal
 12.60 Graben
 33.21 Naßwiese basenreicher Standorte der Tieflagen
 33.41 Fettwiese mittlerer Standorte
 33.43 Magerrasenwiesen mittlerer Standorte
 33.72 Lückiger Trittpflanzenbestand
 34.52 Land-Schulfröhricht
 35.31 Brennesel-Bestand
 35.60 Ruderalvegetation
 35.63 Ausdauernde Ruderalvegetation frischer bis feuchter Standorte
 35.64 Grasreiche ausdauernde Ruderalvegetation
 37.10 Acker
 37.27 Baumschule oder Weihnachtsbaumkultur
 41.10 Feldgehölz
 41.22 Feldhecke mittlerer Standorte
 42.31 Grauweiden- oder Ohrweiden-Feuchtwiesen
 43.10 Gestrüpp
 43.11 Brombeer-Gestrüpp
 45.20 Baumgruppe
 45.40 Streuobstbestand
 58.11 Sukzessionswald aus langlebigen Bäumen
 60.10 Von Bauwerken bestandene Fläche
 60.21 Völlig versiegelte Straße oder Platz
 60.22 Gepflasterte Straße oder Platz
 60.23 Weg oder Platz mit wassergebundener Decke, Kies oder Schotter
 60.24 Unbefestigter Weg oder Platz
 60.25 Grasweg
 60.30 Gleisbereich
 60.41 Lagerplatz
 60.30 Heckenbereich
 60.41 Lagerplatz
 60.50 Kleine Grünfläche
 60.60 Garten
 60.63 Mischtyp von Nutz- und Ziergärten
 II.3 Dörfliche Siedlungs-, Hof- und Gebäudedefläche
 III.3 Einzel- und Reihenausbaubereich
 IX.1 Sportanlage mit hohem Grünflächenanteil
 V.2 Gewerbegebiet
 VIII.4 Zoologischer Garten
 X.1 Gartengebiet

FH-Lebensraumtypen
 6510 Magere Flachland-Mähwiesen
 91E0 Erlen-Eschen und Weichholzauewälder

Schutzausweisungen
 Biotop nach §30 BNatSchG bzw. §50a LWaldG
 168201250313 Biotop der Offenlandkartierung mit Nummer
 268201251041 Biotop der Waldbiotopkartierung mit Nummer
 Naturdenkmal
 81250860002 flächenhaftes Naturdenkmal mit Nummer

Faunistische Artnachweise
 Nachweise und Status
 Brutfeststellung
 Brutverdacht
 Brutzeitfeststellung
 Gast
 Baumhöhle innerhalb PF-Grenze mit Baum-Nr.

Artenkürzel und Artnamen

A	Amsel	Mb	Mäusebussard
B	Buchfink	Mg	Mönchsgrasmücke
Bsp	Buntspecht	Ms	Mauersegler
Dg	Dorngrasmücke	N	Nachtgall
E	Elster	R	Rotkehlchen
Ei	Eichelhäher	RK	Rabenkrähe
Fi	Feldlerche	Rm	Rotmilan
Ca	Gartenschwabe	Rs	Rauchschwalbe
Ga	Gartenbaumläufer	Rt	Ringeltaube
Ge	Gebirgsstelze	SG	Sommergoldhähnchen
Gf	Grünfink	Sm	Sumpffneise
Gg	Gartengrasmücke	Srs	Sumpfrohrsänger
Gi	Giriltz	St	Star
Grr	Graureiher	Stc	Stockente
Grs	Gartenrotschwanz	Sti	Stieglitz
Gsp	Grünspecht	Tf	Turmfalke
Hbr	Heckenbraunelle	Trs	Teichrohrsänger
Hrs	Hausrotschwanz	Tt	Türkentaube
Hrs	Hausperling	Wb	Waldbaumläufer
Hs	Hausstauben	Wd	Wacholderdrossel
Kg	Klappergrasmücke	Z	Zaunkönig
Kl	Kleiber	Zi	Zilpzalp
Km	Kohlmise		

Fledermäuse
 Myotis brandtii / mystacinus
 Myotis daubentonii
 Myotis nattereri
 Nyctalus leucomelas
 Nyctalus noctula
 Pipistrellus nathusii
 Pipistrellus pipistrellus

Zauneidechse
 männlich
 weiblich
 subadult
 juvenil
 unbestimmt
 adult

Mauerdeichsen
 Weibchen
 Schlingnatter, Blindschleiche
 Schlingnatter
 Blindschleiche

Schutzgut Boden
 Flächen mit belasteten Böden gem. FNP Leingarten

Schutzgut Wasser
 Fließgewässer
 Überschwemmungsgebiet
 Wasserschutzgebiet Leinbachtal
 Zone III und IIIA
 Zone III B

Schutzgut Landschaft
 Landschaftsschutzgebiet Nr. 1.25.060
 "Leintal mit Seitentälern und angrenzenden Gebieten"

Nachrichtliche Darstellung
 Gemeindegrenze
 Planfeststellungsgrenze
 Gleisachse mit km / technische Planung
 Bestand und Flurstücke
 Rückbau
 BE-Fläche, Baustraße, Baustellenzufahrt

Konflikte
 K TP 1, K W 1, K Art 3, K K/L 1, KB 3, KL 1
 Verortung von Konflikten, mit Konflikart und Nummerierung
 Verortungsband der Konflikte

Landschaftspflegerischer Begleitplan

Name	Datum	Änderung
NP	08/22	
GS	08/22	
TK	08/22	

Mailänder Consult
 Mailänder Consult GmbH
 Mathisstraße 13, 79133 Karlsruhe
 T 021 93280-0 F 021 93280-10
 gez. 05.08.2022 i.v. Thomas Knäuper

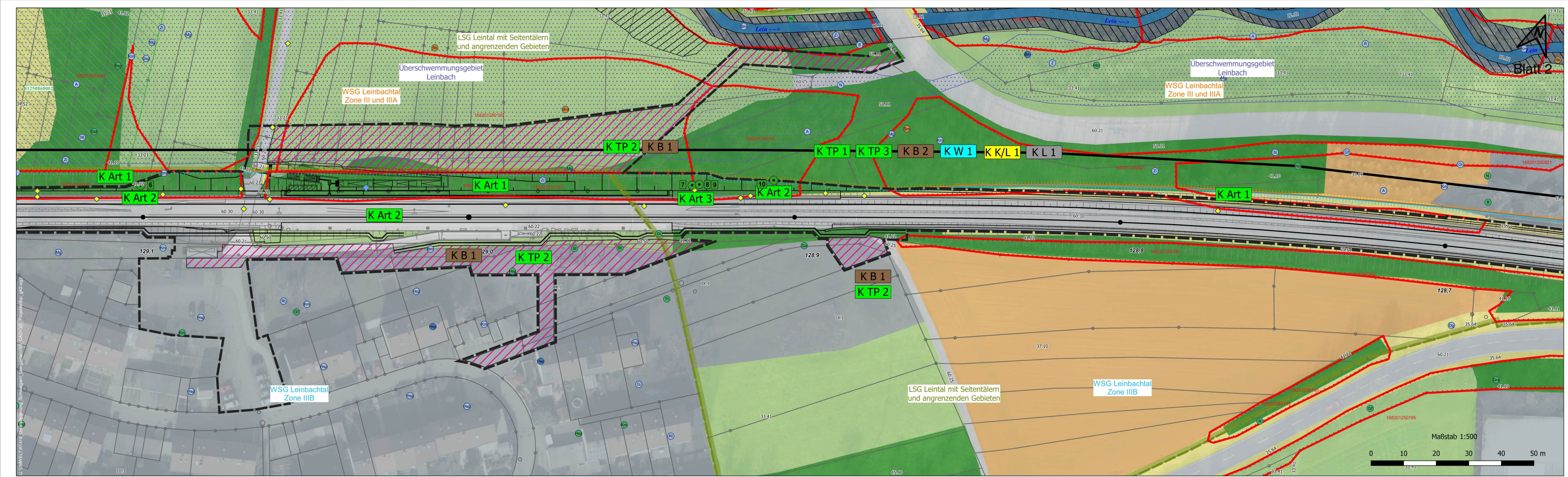
Albtal-Verkehrs-Gesellschaft mbH
 Tullastraße 71, 79111 Karlsruhe
 Telefon 07 21 51 07-0
 Telefax 07 21 51 07-50 09

AVG

Strecke: Crailsheim – Heilbronn – Eppingen
 Streckennummer AVG: 94950
 DB/VaG Strecken-Nr.: 4950

Maßnahme: 2-gleisiger Ausbau zwischen Leingarten und Schwaigern
 A2-PL-Projekt-Nr.: 1084

Darstellung: Bestands- und Konfliktplan
 1:500
 Anlage 1



K Art/TP Wesentliche Konflikte

Schutzgut Tiere, Pflanzen und biologische Vielfalt
 Biotypen und Nutzungsstrukturen
 12.12 Naturnaher Abschnitt eines Flachlandbachs
 12.21 Mäßig ausgebauter Bachabschnitt
 12.22 Stark ausgebauter Bachabschnitt
 12.52 MÜhikanal
 12.60 Graben
 33.21 Naßwiese basenreicher Standorte der Tieflagen
 33.41 Fettwiese mittlerer Standorte
 33.43 Magerrasenwiesen mittlerer Standorte
 33.72 Lückiger Trittpflanzenbestand
 34.52 Land-Schilfröhricht
 35.31 Brennessel-Bestand
 35.60 Ruderalvegetation
 35.63 Ausdauernde Ruderalvegetation frischer bis feuchter Standorte
 35.64 Grasreiche ausdauernde Ruderalvegetation
 37.10 Acker
 37.27 Baumschule oder Weihnachtsbaumkultur
 41.10 Feldgehölz
 41.22 Feldhecke mittlerer Standorte
 42.31 Grauweiden- oder Ohrweiden-Feuchtgebüsch
 43.10 Gestrüpp
 43.11 Brombeer-Gestrüpp
 45.20 Baumgruppe
 45.40 Streuobstbestand
 58.11 Sukzessionswald aus langlebigen Bäumen
 60.10 Von Bauwerken bestandene Fläche
 60.21 Völlig versiegelte Straße oder Platz
 60.22 Gepflasterte Straße oder Platz
 60.23 Weg oder Platz mit wassergebundener Decke, Kies oder Schotter
 60.24 Unbefestigter Weg oder Platz
 60.25 Grasweg
 60.30 Gleisbereich
 60.41 Lagerplatz
 60.50 Kleine Grünfläche
 60.60 Garten
 60.63 Mischtyp von Nutz- und Ziergärten
 III.3 Dörfliche Siedlungs-, Hof- und Gebädefläche
 III.3 Einzel- und Reihenausbaubereich
 IX.1 Sportanlage mit hohem Grünflächenanteil
 V.2 Gewerbegebiet
 VIII.4 Zoologischer Garten
 X.1 Gartengebiet

Baubedingte Konflikte
 Potenzielle Beeinträchtigung von Bäumen / Baumbeständen sowie von Biotopstrukturen im Trassenbereich (K TP 1).
 Vorübergehende Inanspruchnahme von Biotopflächen für BE-Flächen, Baustraßen und Baustellenzufahrten (K TP 2).

Anlagebedingte Konflikte
 Überbauung von 48.507 m² Biotopflächen (K TP 3) durch den geplanten Ausbau.
 Beeinträchtigung der Haselmaus und der Avifauna während der Brutzeit durch Gehölzrodungen und Rückschnitte (K Art 1).
 Verlust potenzieller Quartiere von Fledermäusen und Brutstätten der Avifauna in Baumhöhlen (K Art 2).
 Beeinträchtigung von Reptilien durch den geplanten Ausbau (K Art 3).

KB Schutzgut Boden

Baubedingte Konflikte
 Potenzielle Beeinträchtigung unbefestigter bzw. unversiegelter Böden im Bereich der BE-Flächen, Baustraßen und Baustellenzufahrten (K B 1).

Anlagebedingte Konflikte
 20.627 m² Neuversiegelung bisher unversiegelter Bodenoberflächen (K B 2).

KW Schutzgut Wasser

Anlagebedingte Konflikte
 Potenzielle Verminderung der Grundwasserneubildung durch Versiegelung bisher unversiegelter Bodenoberflächen und Einleitung von Niederschlagswasser in die Kanalisation (K W 1).

KK/L Schutzgut Klima / Luft

Bau- und Anlagebedingte Konflikte
 Beeinträchtigung des Mikroklimas und der Lufthygiene durch (vorübergehenden und dauerhaften) Verlust von klimatisch und lufthygienisch aktiven Flächen (K K/L 1).

KL Schutzgut Landschafts- bzw. Ortsbild

Bau- und anlagebedingte Konflikte
 Beeinträchtigung des Orts- und Landschaftsbildes durch (vorübergehenden und dauerhaften) Verlust von Gehölzen und Grünstrukturen, sowie durch das zusätzliche Gleis und die Oberleitungsanlage (K L 1).

- Legende**
- Schutzgut Tiere, Pflanzen und biologische Vielfalt**
 Biotypen und Nutzungsstrukturen
 12.12 Naturnaher Abschnitt eines Flachlandbachs
 12.21 Mäßig ausgebauter Bachabschnitt
 12.22 Stark ausgebauter Bachabschnitt
 12.52 MÜhikanal
 12.60 Graben
 33.21 Naßwiese basenreicher Standorte der Tieflagen
 33.41 Fettwiese mittlerer Standorte
 33.43 Magerrasenwiesen mittlerer Standorte
 33.72 Lückiger Trittpflanzenbestand
 34.52 Land-Schilfröhricht
 35.31 Brennessel-Bestand
 35.60 Ruderalvegetation
 35.63 Ausdauernde Ruderalvegetation frischer bis feuchter Standorte
 35.64 Grasreiche ausdauernde Ruderalvegetation
 37.10 Acker
 37.27 Baumschule oder Weihnachtsbaumkultur
 41.10 Feldgehölz
 41.22 Feldhecke mittlerer Standorte
 42.31 Grauweiden- oder Ohrweiden-Feuchtgebüsch
 43.10 Gestrüpp
 43.11 Brombeer-Gestrüpp
 45.20 Baumgruppe
 45.40 Streuobstbestand
 58.11 Sukzessionswald aus langlebigen Bäumen
 60.10 Von Bauwerken bestandene Fläche
 60.21 Völlig versiegelte Straße oder Platz
 60.22 Gepflasterte Straße oder Platz
 60.23 Weg oder Platz mit wassergebundener Decke, Kies oder Schotter
 60.24 Unbefestigter Weg oder Platz
 60.25 Grasweg
 60.30 Gleisbereich
 60.41 Lagerplatz
 60.50 Kleine Grünfläche
 60.60 Garten
 60.63 Mischtyp von Nutz- und Ziergärten
 III.3 Dörfliche Siedlungs-, Hof- und Gebädefläche
 III.3 Einzel- und Reihenausbaubereich
 IX.1 Sportanlage mit hohem Grünflächenanteil
 V.2 Gewerbegebiet
 VIII.4 Zoologischer Garten
 X.1 Gartengebiet
- FH-Lebensraumtypen**
 6510 Magere Flachland-Mähwiesen
 91E0 Erlen-Eschen und Weichholzauewälder
- Schutzausweisungen**
 Biotop nach §30 BNatSchG bzw. §50a LWaldG
 168201250313 Biotop der Offenlandkartierung mit Nummer
 268201251041 Biotop der Waldbiotopkartierung mit Nummer
 Naturdenkmal
 81250860002 flächenhaftes Naturdenkmal mit Nummer
- Faunistische Artnachweise**
 Nachweise und Status
 Brutnachweis
 Brutverdacht
 Brutzeitfeststellung
 Gast
 Baumhöhle innerhalb PF-Grenze mit Baum-Nr.
- Artenkürzel und Artnamen**
- | | | | |
|-----|------------------|-----|---------------------|
| A | Amsel | Mb | Mäusebussard |
| B | Buchfink | Mg | Mönchsgrasmücke |
| Bm | Blaumeise | Ms | Mauersegler |
| Bsp | Buntspecht | N | Nachtgall |
| Dg | Dorngrasmücke | R | Rotkehlchen |
| E | Elster | RK | Rabenkrähe |
| Ei | Eichelhäher | Rm | Rotmilan |
| Fl | Feldlerche | Rs | Rauchschwalbe |
| Ga | Gartenschwabe | Rt | Ringeltaube |
| Gbl | Gartenbaumläufer | Rn | Rauchschwalbe |
| Gc | Gebirgsstelze | Sd | Schwanzmeise |
| Gf | Grünfink | SG | Sommersgoldhähnchen |
| Gg | Gartengrasmücke | Sm | Sumpffneise |
| Gi | Giriltz | Srs | Sumpfrohrsänger |
| Grr | Graureiher | St | Star |
| Grs | Gartenrotschwanz | Stc | Stockente |
| Gsp | Grünspecht | Sti | Stieglitz |
| Hbr | Heckenbraunelle | Tf | Turnfalk |
| Hrs | Hausrotschwanz | Trs | Teichrohrsänger |
| Hrs | Hausperling | Tt | Türkentaube |
| Hs | Hausstauben | Tb | Tauben |
| Kg | Klappergrasmücke | Wbl | Waldbaumläufer |
| Kl | Kleiber | Wd | Wacholderdrossel |
| Km | Kohlmeise | Z | Zaunkönig |
| | | Zi | Zilpzalp |
- Fledermäuse**
 Myotis brandtii/mystacinus
 Myotis daubentonii
 Myotis nattereri
 Nyctalus leucomelas
 Nyctalus noctula
 Pipistrellus nathusii
 Pipistrellus pipistrellus
- Zaunidechse**
 männlich
 weiblich
 subadult
 juvenil
 unbestimmt
 adult

Maueridechen
 Weibchen
 Schlingnatter, Blindschleiche
 Schlingnatter
 Blindschleiche

Schutzgut Boden
 Flächen mit belasteten Böden gem. FNP Leingarten

Schutzgut Wasser
 Fließgewässer
 Überschwemmungsgebiet
 Wasserschutzgebiet Leinbachtal
 Zone III und IIIA
 Zone IIIB

Schutzgut Landschaft
 Landschaftsschutzgebiet Nr. 1.25.060 "Leintal mit Seitentälern und angrenzenden Gebieten"

Nachrichtliche Darstellung
 Gemeindegrenze
 Planfeststellungsgrenze
 Gleisachse mit km / technische Planung
 Bestand und Flurstücke
 Rückbau
 BE-Fläche, Baustraße, Baustellenzufahrt

Konflikte
 K TP 1, K W 1, K Art 3, K K/L 1, K B 3, K L 1
 Verortung von Konflikten, mit Konfliktkart und Nummerierung
 Verortungsband der Konflikte

Name	Datum	Änderung

Landschaftspflegerischer Begleitplan

bearbeitet	Name	Datum
	NP	08/22
gez.	GS	08/22
geprüft	TK	08/22

Mailänder Consult
 Mailänder Consult GmbH
 Mathstraße 13, 79133 Karlsruhe
 T 07 21 93280-0 F 07 21 93280-10
 gez. 05.08.2022 i.v. Thomas Knäuper

Albtal-Verkehrs-Gesellschaft mbH
 Tullastraße 71, 79111 Karlsruhe
 Telefon 07 21 50 07-0
 Telefax 07 21 51 07-50 09

AVG

Strecke:	Crailsheim – Heilbronn – Eppingen	Streckenummer AVG:	94950
Maßnahme:	Stadtbahn Eppingen – Heilbronn	DB/Va2S Strecken-Nr.:	4950
Darstellung:	2-gleisiger Ausbau zwischen Leingarten und Schwaigern Bahn-km 124,6 bis 131,1	A2-PL-Projekt-Nr.:	1084
	Bestands- und Konfliktplan	1:500	Anlage 1



K Art/TP Wesentliche Konflikte
Schutzgut Tiere, Pflanzen und biologische Vielfalt
 Biotoptypen und Nutzungsstrukturen

Baubedingte Konflikte
 Potenzielle Beeinträchtigung von Bäumen / Baumbeständen sowie von Biotopstrukturen im Trassenbereich (K TP 1).
 Vorübergehende Inanspruchnahme von Biotopflächen für BE-Flächen, Baustraßen und Baustellenzufahrten (K TP 2).

Anlagebedingte Konflikte
 Überbauung von 48.507 m² Biotopflächen (K TP 3) durch den geplanten Ausbau.
 Beeinträchtigung der Haselmaus und der Avifauna während der Brutzeit durch Gehölzrodungen und Rückschnitte (K Art 1).
 Verlust potenzieller Quartiere von Fledermäusen und Brutstätten der Avifauna in Baumhöhlen (K Art 2).
 Beeinträchtigung von Reptilien durch den geplanten Ausbau (K Art 3).

K B Schutzgut Boden
Baubedingte Konflikte
 Potenzielle Beeinträchtigung unbefestigter bzw. unversiegelter Böden im Bereich der BE-Flächen, Baustraßen und Baustellenzufahrten (K B 1).

Anlagebedingte Konflikte
 20.627 m² Neuversiegelung bisher unversiegelter Bodenoberflächen (K B 2).

K W Schutzgut Wasser
Anlagebedingte Konflikte
 Potenzielle Verminderung der Grundwasserneubildung durch Versiegelung bisher unversiegelter Bodenoberflächen und Einleitung von Niederschlagswasser in die Kanalisation (K W 1).

K K/L Schutzgut Klima / Luft
Bau- und Anlagebedingte Konflikte
 Beeinträchtigung des Mikroklimas und der Lufthygiene durch (vorübergehenden und dauerhaften) Verlust von klimatisch und lufthygienisch aktiven Flächen (K K/L 1).

K L Schutzgut Landschafts- bzw. Ortsbild
Bau- und anlagebedingte Konflikte
 Beeinträchtigung des Orts- und Landschaftsbildes durch (vorübergehenden und dauerhaften) Verlust von Gehölzen und Grünstrukturen, sowie durch das zusätzliche Gleis und die Oberleitungsanlage (K L 1).

Legende
Schutzgut Tiere, Pflanzen und biologische Vielfalt
 Biotoptypen und Nutzungsstrukturen

Baubedingte Konflikte
 12.12 Naturnahe Abschnitt eines Flachlandbachs
 12.21 Mäßig ausgebauter Bachabschnitt
 12.22 Stark ausgebauter Bachabschnitt
 12.52 Mühlkanal
 12.60 Graben
 33.21 Naßwiese basenreicher Standorte der Tieflagen
 33.41 Fettwiese mittlerer Standorte
 33.43 Magere wiesige Standorte
 33.72 Lückiger Trittpflanzenbestand
 34.52 Land-Schilfröhricht
 35.31 Brennessel-Bestand
 35.60 Ruderalvegetation
 35.63 Ausdauernde Ruderalvegetation frischer bis feuchter Standorte
 35.64 Grasreiche ausdauernde Ruderalvegetation
 37.10 Acker
 37.27 Baumschule oder Weihnachtsbaumkultur
 41.10 Feldgehölz
 41.22 Feldhecke mittlerer Standorte
 42.31 Grauweiden- oder Ohrweiden-Feuchtwald
 43.10 Gestrüpp
 43.11 Brombeer-Gestrüpp
 45.20 Baumgruppe
 45.40 Streuobstbestand
 58.11 Sukzessionswald aus langlebigen Bäumen
 60.10 Von Bauwerken bestandene Fläche
 60.21 Völlig versiegelte Straße oder Platz
 60.22 Geflästerte Straße oder Platz
 60.23 Weg oder Platz mit wassergebundener Decke, Kies oder Schotter
 60.24 Unbefestigter Weg oder Platz
 60.25 Grasweg
 60.30 Gleisbereich
 60.41 Lagerplatz
 60.50 Kleine Grünfläche
 60.60 Garten
 60.63 Mischtyp von Nutz- und Ziergärten
 II.3 Dörfliche Siedlungs-, Hof- und Gebäudedefläche
 III.3 Einzel- und Reihenausbaubereich
 IX.1 Sportanlage mit hohem Grünflächenanteil
 V.2 Gewerbegebiet
 VIII.4 Zoologischer Garten
 X.1 Gartengebiet

Schutzgut Wasser
 6510 Magere Flachland-Mähwiesen
 91E0 Erlen-Eschen und Weichholzwälder

Schutzgut Wasser
 Biotop nach §30 BNatSchG bzw. §50a LWaldG
 168201250313 Biotop der Offenlandkartierung mit Nummer
 268201251041 Biotop der Waldbiotopkartierung mit Nummer
 Naturdenkmal
 81250860002 flächenhaftes Naturdenkmal mit Nummer

Faunistische Artnachweise
 Nachweise und Status
 Brutfeststellung
 Brutverdacht
 Brutzeitfeststellung
 Gast
 Baumhöhle innerhalb PF-Grenze mit Baum-Nr.

Artenkürzel und Artnamen

A	Amsel	Mb	Mäusebussard
B	Buchfink	Mg	Mönchsgrasmücke
Bm	Blaumeise	Ms	Mauersegler
Bsp	Buntspecht	N	Nachtgall
Dg	Dorngrasmücke	R	Rotkehlchen
E	Elster	RK	Rabenkrähe
Ei	Eichelhäher	Rm	Rotmilan
Fl	Feldlerche	Rn	Rauchschwalbe
Ga	Gartenschwabe	Rt	Ringeltaube
Ga	Gartenbaumläufer	Sch	Schwanzmeise
Ge	Gebirgsstelze	Sd	Singdrossel
Gf	Grünfink	SG	Sommergoldhähnchen
Gg	Gartengrasmücke	Sm	Sumpfmeise
Gi	Girilitz	Srs	Sumpfrohrsänger
Grr	Graureiher	St	Star
Grs	Gartenrotschwanz	Stk	Stockente
Gsp	Grünspecht	Sti	Stieglitz
Hbr	Heckenbraunelle	Tf	Turmfalke
Hrs	Hausrotschwanz	Trs	Teichrohrsänger
Hst	Hausperling	Tt	Türkentaube
Hs	Hausstaube	Wb	Waldbaumläufer
Kg	Klappergrasmücke	Wd	Wacholderdrossel
Kl	Kleiber	Z	Zaunkönig
Km	Kohlmäuse	Zi	Zilpzalp

Fledermäuse
 Myotis brandtii/mystacinus
 Myotis daubentonii
 Myotis mittel
 Myotis nattereri
 Nyctaloid
 Nyctalus leisleri
 Nyctalus noctula
 Pipistrellus nathusii
 Pipistrellus pipistrellus

Zauneidechse
 männlich
 weiblich
 subadult
 juvenil
 unbestimmt
 adult

Maueridechsen
 Weibchen
 Schlingnatter, Blindschleiche
 Schlingnatter
 Blindschleiche

Schutzgut Boden
 Flächen mit belasteten Böden gem. FNP Leingarten

Schutzgut Wasser
 Fließgewässer
 Überschwemmungsgebiet
 Wasserschutzgebiet Leinbachtal
 Zone III und IIIA
 Zone IIIB

Schutzgut Landschaft
 Landschaftsschutzgebiet Nr. 1.25.060 "Leintal mit Seitentälern und angrenzenden Gebieten"

Nachrichtliche Darstellung
 Gemeindegrenze
technische Planung
 Planfeststellungsgrenze
 Gleisachse mit km / technische Planung
 Bestand und Flurstücke
 Rückbau
 BE-Flächen, Baustraße, Baustellenzufahrt

Konflikte
 K TP 1, K W 1, K Art 3, K K/L 1, K B 3, K L 1
 Verortung von Konflikten, mit Konfliktkart und Nummerierung
 Verortungsband der Konflikte

Landschaftspflegerischer Begleitplan

Name	Datum	Änderung
NP	08/22	
GS	08/22	
TK	08/22	

Mailänder Consult
 Mailänder Consult GmbH
 Malthustraße 13, 76133 Karlsruhe
 T 07 21 93280-0 F 07 21 93280-10
 gez. 05.08.2022 i.v. Thomas Knäuper

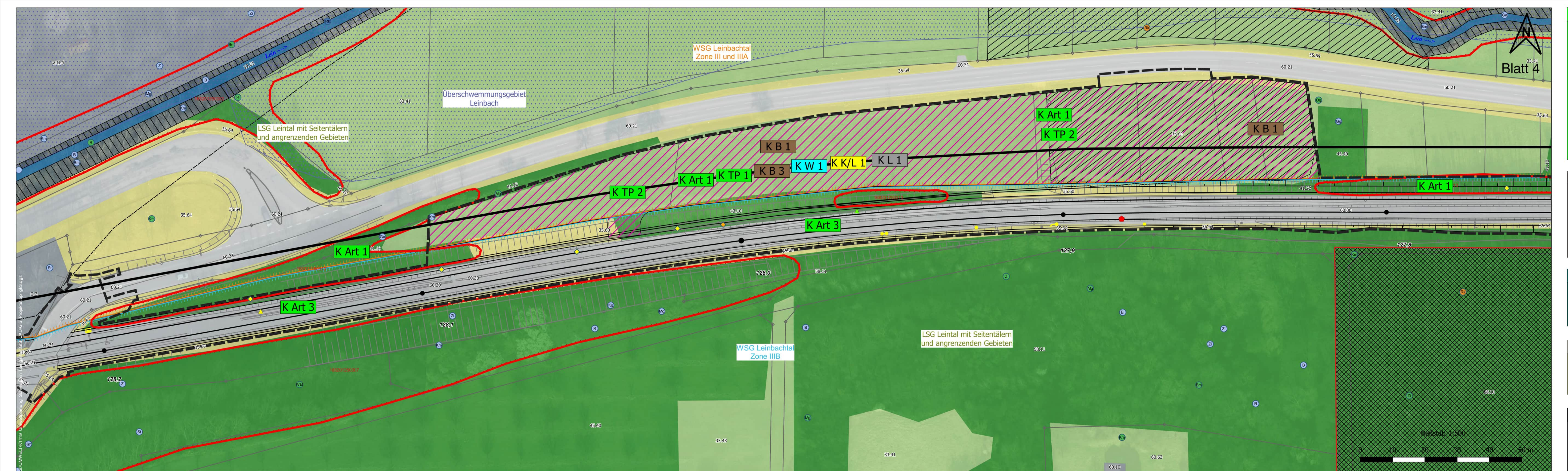
Albtal-Verkehrs-Gesellschaft mbH
 Tullastraße 71, 76133 Karlsruhe
 Telefon 07 21 61 07-0
 Telefax 07 21 61 07-50 09

AVG

Strecke: Crailsheim – Heilbronn – Eppingen
Streckennummer AVG: 94950

Maßnahme: 2-gleisiger Ausbau zwischen Leingarten und Schwaigern
Strecke: Stadtbahn Eppingen – Heilbronn
Strecken-Nr.: 08/Va25
AVG-Projekt-Nr.: 4950

Darstellung: Bestands- und Konfliktplan
Maßstab: 1:500
Anlage: 1



K Art/TP Wesentliche Konflikte

Schutzgut Tiere, Pflanzen und biologische Vielfalt
Baubedingte Konflikte
 Potenzielle Beeinträchtigung von Bäumen / Baumbeständen sowie von Biotopstrukturen im Trassenbereich (K TP 1).
 Vorübergehende Inanspruchnahme von Biotopflächen für BE-Flächen, Baustraßen und Baustellenzufahrten (K TP 2).
Anlagebedingte Konflikte
 Überbauung von 48.507 m² Biotopflächen (K TP 3) durch den geplanten Ausbau.
 Beeinträchtigung der Haselmaus und der Avifauna während der Brutzeit durch Gehölzrodungen und Rückschnitte (K Art 1).
 Verlust potenzieller Quartiere von Fledermäusen und Brutstätten der Avifauna in Baumhöhlen (K Art 2).
 Beeinträchtigung von Reptilien durch den geplanten Ausbau (K Art 3).

K B Schutzgut Boden

Baubedingte Konflikte
 Potenzielle Beeinträchtigung unbefestigter bzw. unversiegelter Böden im Bereich der BE-Flächen, Baustraßen und Baustellenzufahrten (K B 1).
Anlagebedingte Konflikte
 20.627 m² Neuversiegelung bisher unversiegelter Bodenoberflächen (K B 2).

K W Schutzgut Wasser

Anlagebedingte Konflikte
 Potenzielle Verminderung der Grundwasserneubildung durch Versiegelung bisher unversiegelter Bodenoberflächen und Einleitung von Niederschlagswasser in die Kanalisation (K W 1).

K K/L Schutzgut Klima / Luft

Bau- und Anlagebedingte Konflikte
 Beeinträchtigung des Mikroklimas und der Lüftungsbedingungen durch (vorübergehenden und dauerhaften) Verlust von klimatisch und lufthygienisch aktiven Flächen (K K/L 1).

K L Schutzgut Landschafts- bzw. Ortsbild

Bau- und anlagebedingte Konflikte
 Beeinträchtigung des Orts- und Landschaftsbildes durch (vorübergehenden und dauerhaften) Verlust von Gehölzen und Grünstrukturen, sowie durch das zusätzliche Gleis und die Oberleitungsanlage (K L 1).

Legende

- Schutzgut Tiere, Pflanzen und biologische Vielfalt**
 Biototypen und Nutzungsstrukturen
 12.12 Naturnaher Abschnitt eines Flachlandbachs
 12.21 Mäßig ausgebauter Bachabschnitt
 12.22 Stark ausgebauter Bachabschnitt
 12.52 Mühlkanal
 12.60 Graben
 33.21 Naßwiese basenreicher Standorte der Tieflagen
 33.41 Fettwiese mittlerer Standorte
 33.43 Magere wiesige Standorte
 33.72 Lückiger Trittpflanzenbestand
 34.52 Land-Schilfröhricht
 35.31 Brennessel-Bestand
 35.60 Ruderalvegetation
 35.63 Ausdauernde Ruderalvegetation frischer bis feuchter Standorte
 35.64 Grasreiche ausdauernde Ruderalvegetation
 37.10 Acker
 37.27 Baumschule oder Weihnachtsbaumkultur
 41.10 Feldgehölz
 41.22 Feldhecke mittlerer Standorte
 42.31 Grauweiden- oder Ohrweiden-Feuchtgebüsch
 43.10 Gestrüpp
 43.11 Brombeer-Gestrüpp
 45.20 Baumgruppe
 45.40 Streuobstbestand
 58.11 Sukzessionswald aus langlebigen Bäumen
 60.10 Von Bauwerken bestandene Fläche
 60.21 Völlig versiegelte Straße oder Platz
 60.22 Gepflasterte Straße oder Platz
 60.23 Weg oder Platz mit wassergebundener Decke, Kies oder Schotter
 60.24 Unbefestigter Weg oder Platz
 60.25 Grasweg
 60.30 Gleisbereich
 60.41 Lagerplatz
 60.50 Kleine Grünfläche
 60.60 Garten
 60.63 Mischtyp von Nutz- und Ziergarten
 II.3 Dörfliche Siedlungs-, Hof- und Gebädefläche
 III.3 Einzel- und Reihenausbaubereich
 IX.1 Sportanlage mit hohem Grünflächenanteil
 V2 Gewerbegebiet
 VIII.4 Zoologischer Garten
 X.1 Gartengebiet
- Schutzgut Wasser**
 6510 Magere Flachland-Mähwiesen
 91E0 Erlen-Eschen und Weichholzwälder
 Schutzausweisungen
 Biotop der Offenlandkartierung mit Nummer
 Biotop der Waldbiotopkartierung mit Nummer
 Naturdenkmal
 flächenhaftes Naturdenkmal mit Nummer
Faunistische Artnachweise
 Nachweise und Status
 Brutnachweis
 Brutverdacht
 Brutzeitfeststellung
 Gast
 Baumhöhle innerhalb PF-Grenze mit Baum-Nr.
- Artenkürzel und Artnamen**
- | | | | |
|-----|------------------|-----|--------------------|
| A | Amsel | Mb | Mäusebussard |
| B | Buchfink | Mg | Mönchsgrasmücke |
| Bm | Blaumeise | Ms | Mauersegler |
| Bsp | Buntspecht | N | Nachtgall |
| Dg | Dorngrasmücke | R | Rotkehlchen |
| E | Elster | RK | Rabenkrähe |
| Ei | Eichelhäher | Rm | Rotmilan |
| Fl | Feldlerche | Rs | Rauchschwalbe |
| Ga | Göldammer | Rt | Ringeltaube |
| Gbl | Gartenbaumläufer | Sd | Singdrossel |
| Ge | Gebirgsstelze | SG | Sommergoldhähnchen |
| Gf | Grünfink | Sm | Sumpfröhre |
| Gg | Gartengrasmücke | Srs | Sumpfrohrsänger |
| Gi | Giriltz | St | Star |
| Grr | Graureiher | Stc | Stockente |
| Grs | Gartenrotschwanz | Sti | Stieglitz |
| Gsp | Grünspecht | Tf | Turnfalk |
| Hbr | Heckenbraunelle | Trs | Teichrohrsänger |
| Hrs | Hausrotschwanz | Tt | Türkentaube |
| Hrs | Hausperling | Wb | Waldbaumläufer |
| Hst | Hausstauben | Wd | Wacholderdrossel |
| Kg | Klappergrasmücke | Z | Zaunkönig |
| Kl | Kleiber | Zi | Zilpzalp |
| Km | Kohlmäuse | | |
- Fledermäuse**
 Myotis brandtii/mystacinus
 Myotis daubentonii
 Myotis mittel
 Myotis nattereri
 Nyctaloid
 Nyctalus leiseri
 Nyctalus noctula
 Pipistrellus nathusii
 Pipistrellus pipistrellus
- Zauneidechse**
 männlich
 weiblich
 subadult
 juvenil
 unbestimmt
 adult
- Nachrichtliche Darstellung**
 Gemeindegrenze
technische Planung
 Planfeststellungsgrenze
 Gleisachse mit km / technische Planung
 Bestand und Flurstücke
 Rückbau
 BE-Fläche, Baustraße, Baustellenzufahrt
Konflikte
 K TP 1, K W 1, K Art 3, K K/L 1, K B 3, K L 1
 Verortung von Konflikten, mit Konflikart und Nummerierung
 Verortungsband der Konflikte

Landschaftspflegerischer Begleitplan

Name	Datum	Änderung

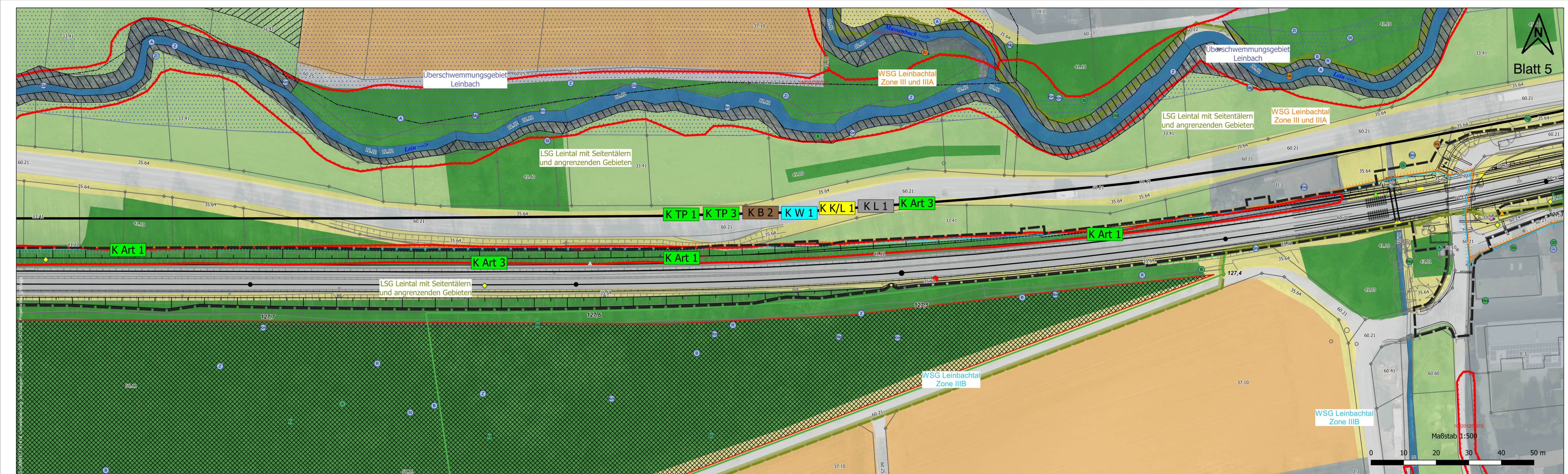
Mailänder Consult Mailänder Consult GmbH
 Mathystraße 13 79133 Karlsruhe
 T 0921 93280-0 F 0721 93280-10
 gez. 05.08.2022 i.V. Thomas Knäuper

Albtal-Verkehrs-Gesellschaft mbH
 Tullnstraße 71 79117 Karlsruhe
 Telefon 07 21 / 61 07-0
 Telefax 07 21 / 61 07-50 09

Strecke: Craisheim – Heilbronn – Eppingen
 Streckennummer AVG: 94950

Stadtbahn Eppingen – Heilbronn
 Maßnahme: 2-gleisiger Ausbau zwischen Leingarten und Schwaigern
 A2-PL-Projekt-Nr.: 1084

Darstellung: Bestands- und Konfliktplan
 1:500
 Anlage 1



K Art/TP Wesentliche Konflikte

Schutzgut Tiere, Pflanzen und biologische Vielfalt
 Biotypen und Nutzungsstrukturen

Baubedingte Konflikte

Potenzielle Beeinträchtigung von Bäumen / Baumbeständen sowie von Biotopstrukturen im Trassenbereich (K TP 1).
 Vorübergehende Inanspruchnahme von Biotopflächen für BE-Flächen, Baustraßen und Baustellenzufahrten (K TP 2).

Anlagebedingte Konflikte

Überbauung von 48.507 m² Biotopflächen (K TP 3) durch den geplanten Ausbau.
 Beeinträchtigung der Haselmaus und der Avifauna während der Brutzeit durch Gehölzrodungen und Rückschnitte (K Art 1).
 Verlust potenzieller Quartiere von Fledermäusen und Brutstätten der Avifauna in Baumhöhlen (K Art 2).
 Beeinträchtigung von Reptilien durch den geplanten Ausbau (K Art 3).

K B Schutzgut Boden

Baubedingte Konflikte

Potenzielle Beeinträchtigung unbefestigter bzw. unversiegelter Böden im Bereich der BE-Flächen, Baustraßen und Baustellenzufahrten (K B 1).

Anlagebedingte Konflikte

20.627 m² Neuversiegelung bisher unversiegelter Bodenoberflächen (K B 2).

K W Schutzgut Wasser

Anlagebedingte Konflikte

Potenzielle Verminderung der Grundwasserneubildung durch Versiegelung bisher unversiegelter Bodenoberflächen und Einleitung von Niederschlagswasser in die Kanalisation (K W 1).

K K/L Schutzgut Klima / Luft

Bau- und Anlagebedingte Konflikte

Beeinträchtigung des Mikroklimas und der Lufthygiene durch (vorübergehenden und dauerhaften) Verlust von klimatisch und lufthygienisch aktiven Flächen (K K/L 1).

K L Schutzgut Landschafts- bzw. Ortsbild

Bau- und anlagebedingte Konflikte

Beeinträchtigung des Orts- und Landschaftsbildes durch (vorübergehenden und dauerhaften) Verlust von Gehölzen und Grünstrukturen, sowie durch das zusätzliche Gleis und die Oberleitungsanlage (K L 1).

Legende

Schutzgut Tiere, Pflanzen und biologische Vielfalt
 Biotypen und Nutzungsstrukturen

- 12.12 Naturnaher Abschnitt eines Flachlandbachs
- 12.21 Mäßig ausgebauter Bachabschnitt
- 12.22 Stark ausgebauter Bachabschnitt
- 12.52 Mühlkanal
- 12.60 Graben
- 33.21 Naßwiese basenreicher Standorte der Tieflagen
- 33.41 Fettwiese mittlerer Standorte
- 33.43 Magerrasenwiesen mittlerer Standorte
- 33.72 Lückiger Trittpflanzenbestand
- 34.52 Land-Schilfröhricht
- 35.31 Brennessel-Bestand
- 35.60 Ruderalvegetation
- 35.63 Ausdauernde Ruderalvegetation frischer bis feuchter Standorte
- 35.64 Grasreiche ausdauernde Ruderalvegetation
- 37.10 Acker
- 37.27 Baumschule oder Weihnachtsbaumkultur
- 41.10 Feldgehölz
- 41.22 Feldhecke mittlerer Standorte
- 42.31 Grauweiden- oder Ohrweiden-Feuchtwald
- 43.10 Gestrüpp
- 43.11 Brombeer-Gestrüpp
- 45.20 Baumgruppe
- 45.40 Streuobstbestand
- 58.11 Sukzessionswald aus langlebigen Bäumen
- 60.10 Von Bauwerken bestandene Fläche
- 60.21 Völlig versiegelte Straße oder Platz
- 60.22 Geflästerte Straße oder Platz
- 60.23 Weg oder Platz mit wassergebundener Decke, Kies oder Schotter
- 60.24 Unbefestigter Weg oder Platz
- 60.25 Grasweg
- 60.30 Gleisbereich
- 60.41 Lagerplatz
- 60.50 Kleine Grünfläche
- 60.60 Garten
- 60.63 Mischtyp von Nutz- und Ziergarten
- II.3 Dörfliche Siedlungs-, Hof- und Gebäudefläche
- III.3 Einzel- und Reihenausbaubereich
- IX.1 Sportanlage mit hohem Grünflächenanteil
- V.2 Gewerbegebiet
- VIII.4 Zoologischer Garten
- X.1 Gartengebiet

Schutzausweisungen

- 168201250313 Biotop der Offenlandkartierung mit Nummer
- 268201251041 Biotop der Waldbiotopkartierung mit Nummer
- Naturdenkmal
- 81250860002 flächenhaftes Naturdenkmal mit Nummer

Faunistische Artarnweise

Nachweise und Status

- Brutnachweis
- Brutverdacht
- Brutzeitfeststellung
- Gast
- Baumhöhle innerhalb PF-Grenze mit Baum-Nr.

Artenkürzel und Artnamen

A	Amsel	Mb	Mäusebussard
B	Buchfink	Mg	Mönchsgrasmücke
Bsp	Buntspecht	Ms	Mauersegler
Bm	Blaumeise	N	Nachtgall
Dg	Dorngrasmücke	R	Rotkehlchen
E	Elster	RK	Rabenkrähe
Ei	Eichelhäher	Rm	Rotmilan
Fl	Feldlerche	Rs	Rauchschwalbe
Ga	Göldammer	Rt	Ringeltaube
Gbl	Gartenbauwürger	SG	Sommergoldhähnchen
Gc	Gebirgsstelze	Sd	Singdrossel
Gf	Grünfink	Sm	Sumpfmeise
Gg	Gartengrasmücke	Srs	Sumpfrohrsänger
Gi	Girrlitz	St	Star
Grr	Graureiher	Stc	Stockente
Grs	Gartenrotschwanz	Sti	Stieglitz
Gsp	Grünspecht	Tf	Turmfalke
Hbr	Heckenbraunelle	Trs	Teichrohrsänger
Hrs	Hausrotschwanz	Tt	Türkentaube
Hst	Hausperling	Wb1	Waldbaumläufer
Hs	Hausstauben	Wd	Wacholderdrossel
Kg	Klappergrasmücke	Z	Zaunkönig
Kl	Kleiber	Zi	Zilpzalp
Km	Kohlmäuse		

Fledermäuse

- Myotis brandtii/mystacinus
- Myotis daubentonii
- Myotis mittel
- Myotis nattereri
- Nyctaloid
- Nyctalus leisleri
- Nyctalus noctula
- Pipistrellus nathusii
- Pipistrellus pipistrellus

Zauneidechse

- männlich
- weiblich
- subadult
- juvenil
- unbestimmt
- adult

FFH-Lebensraumtypen

- 6510 Magere Flachland-Mähwiesen
- 91E0 Erlen-Eschen und Weichholzwälder

Maueridechen

- Weibchen
- Schlingnatter, Blindschleiche
- Schlingnatter
- Blindschleiche

Schutzgut Boden

- Fließgewässer
- Überschwemmungsgebiet
- Zone III und IIIA
- Zone III B

Schutzgut Wasser

Wasserschutzgebiet Leinbachtal

Schutzgut Landschaft

Landschaftsschutzgebiet Nr. 1.25.060 "Leintal mit Seitentälern und angrenzenden Gebieten"

Nachrichtliche Darstellung

- Gemeindegrenze
- Planfeststellungsgrenze
- Gleisachse mit km / technische Planung
- Bestand und Flurstücke
- Rückbau
- BE-Fläche, Baustraße, Baustellenzufahrt

Konflikte

- K TP 1, K W 1, K Art 3, K K/L 1, K B 3, K L 1
- Verortung von Konflikten, mit Konfliktnummer und Nummerierung
- Verortungsband der Konflikte

Landschaftspflegerischer Begleitplan

Name	Datum	Änderung
NP	08/22	
GS	08/22	
TK	08/22	

Mailänder Consult
 Mailänder Consult GmbH
 Malthustraße 13, 79133 Karlsruhe
 T 0721 93280-0 F 0721 93280-10
 gez. 05.08.2022 i.v. Thomas Knäuper

Albtal-Verkehrs-Gesellschaft mbH
 Tullastraße 71, 79104 Karlsruhe
 Telefon 07 21 61 07-0
 Telefax 07 21 61 07-50 09

AVG

Strecke: Crailsheim – Heilbronn – Eppingen
 Streckennummer AVG: 94950
 DB/VaS Strecken-Nr.: 4950

Maßnahme: 2-gleisiger Ausbau zwischen Leingarten und Schwaigern
 A2-PL-Projekt-Nr.: 1084

Darstellung: Bestands- und Konfliktplan
 1:500
 Anlage 1



K Art/TP Wesentliche Konflikte

Schutzgut Tiere, Pflanzen und biologische Vielfalt

Biotoptypen und Nutzungsstrukturen

- 12.12 Naturnaher Abschnitt eines Flachlandbachs
- 12.21 Mäßig ausgebautes Bachabschnitt
- 12.22 Stark ausgebautes Bachabschnitt
- 12.52 Mühlkanal
- 12.60 Graben
- 33.21 Nahezu basenreicher Standorte der Tieflagen
- 33.41 Fettwiese mittlerer Standorte
- 33.43 Magerwiese mittlerer Standorte
- 33.72 Lückiger Trittpflanzenbestand
- 34.52 Land-Schilfröhricht
- 35.31 Brennnessel-Bestand
- 35.60 Ruderalvegetation
- 35.69 Auerdauernde Ruderalvegetation frischer bis feuchter Standorte
- 35.64 Grasreiche ausdauernde Ruderalvegetation
- 37.10 Acker
- 37.27 Baumschule oder Weihnachtsbaumkultur
- 41.10 Feldgehölz
- 41.22 Feldhecke mittlerer Standorte
- 42.31 Grauwiesen- oder Orchideen-Feuchtweggehölz
- 43.10 Gestrüpp
- 43.11 Brombeer-Gestrüpp
- 45.20 Baumgruppe
- 45.40 Streuobstbestand
- 58.11 Sukzessionswald aus langlebigen Bäumen
- 60.10 Von Bauwerken bestehende Fläche
- 60.21 Völlig versiegelte Straße oder Platz
- 60.22 Gefestigte Straße oder Platz
- 60.23 Weg oder Platz mit wassergebundener Decke, Kies oder Schotter
- 60.24 Unbefestigter Weg oder Platz
- 60.25 Grasweg
- 60.30 Gleisbereich
- 60.41 Lagerplatz
- 60.50 Kleine Grünfläche
- 60.60 Garten
- 60.63 Mischtyp von Nutz- und Ziergarten
- II.3 Dörfliche Siedlungs-, Hof- und Gebäudelfläche
- III.3 Einzel- und Reihenhausesgebiet
- IX.1 Sportanlage mit hohem Grünflächenanteil
- V2 Gewerbegebiet
- VIII.4 Zoologischer Garten
- X.1 Gartengebiet

Potenzielle Beeinträchtigung von Bäumen / Baumbeständen sowie von Biotopstrukturen im Trassenbereich (K TP 1)
 Vorübergehende Inanspruchnahme von Biotopflächen für BE-Flächen, Baustraßen und Baustellenzufahrten (K TP 2)

Anlagebedingte Konflikte
 Überbauung von 48.507 m² Biotopflächen (K TP 3) durch den geplanten Ausbau
 Beeinträchtigung der Haselmaus und der Avifauna während der Brutzeit durch Gehölzrodungen und Rückschnitte (K Art 1)
 Verlust potenzieller Quartiere von Fledermäusen und Brutstätten der Avifauna in Baumhöhlen (K Art 2)
 Beeinträchtigung von Reptilien durch den geplanten Ausbau (K Art 3)

KB Schutzgut Boden

Baubedingte Konflikte
 Potenzielle Beeinträchtigung unbefestigter bzw. unversiegelter Böden im Bereich der BE-Flächen, Baustraßen und Baustellenzufahrten (K B 1)

Anlagebedingte Konflikte
 20.627 m² Neuversiegelung bisher unversiegelter Bodenoberflächen (K B 2)

KW Schutzgut Wasser

Anlagebedingte Konflikte
 Potenzielle Verminderung der Grundwasserneubildung durch Versiegelung bisher unversiegelter Bodenoberflächen und Einleitung von Niederschlagswasser in die Kanalisation (K W 1)

K K/L Schutzgut Klima / Luft

Bau- und Anlagebedingte Konflikte
 Beeinträchtigung des Mikroklimas und der Lüftungsbedingungen durch (vorübergehenden und dauerhaften) Verlust von klimatisch und lufthygienisch aktiven Flächen (K K/L 1)

KL Schutzgut Landschafts- bzw. Ortsbild

Bau- und anlagebedingte Konflikte
 Beeinträchtigung des Orts- und Landschaftsbildes durch (vorübergehenden und dauerhaften) Verlust von Gehölzen und Grünstrukturen, sowie durch das zusätzliche Gleis und die Oberleitungsanlage (K L 1)

Legende

Schutzgut Tiere, Pflanzen und biologische Vielfalt

Schutzgut Boden

Schutzgut Wasser

Schutzgut Klima / Luft

Schutzgut Landschaft

Nachrichtliche Darstellung

Konflikte

Faunistische Artnachweise

Artenkürzel und Artnamen

Mauereridechen

Flidermauspunkte

Schlingnatter, Blindschleiche

Zauneidechse

Verortung von Konflikten, mit Konfliktart und Nummerierung

Verortungsband der Konflikte

Genehmigungsplanung: Unterlage für eine Entscheidung nach § 18 AEG

Name	Datum	Änderung

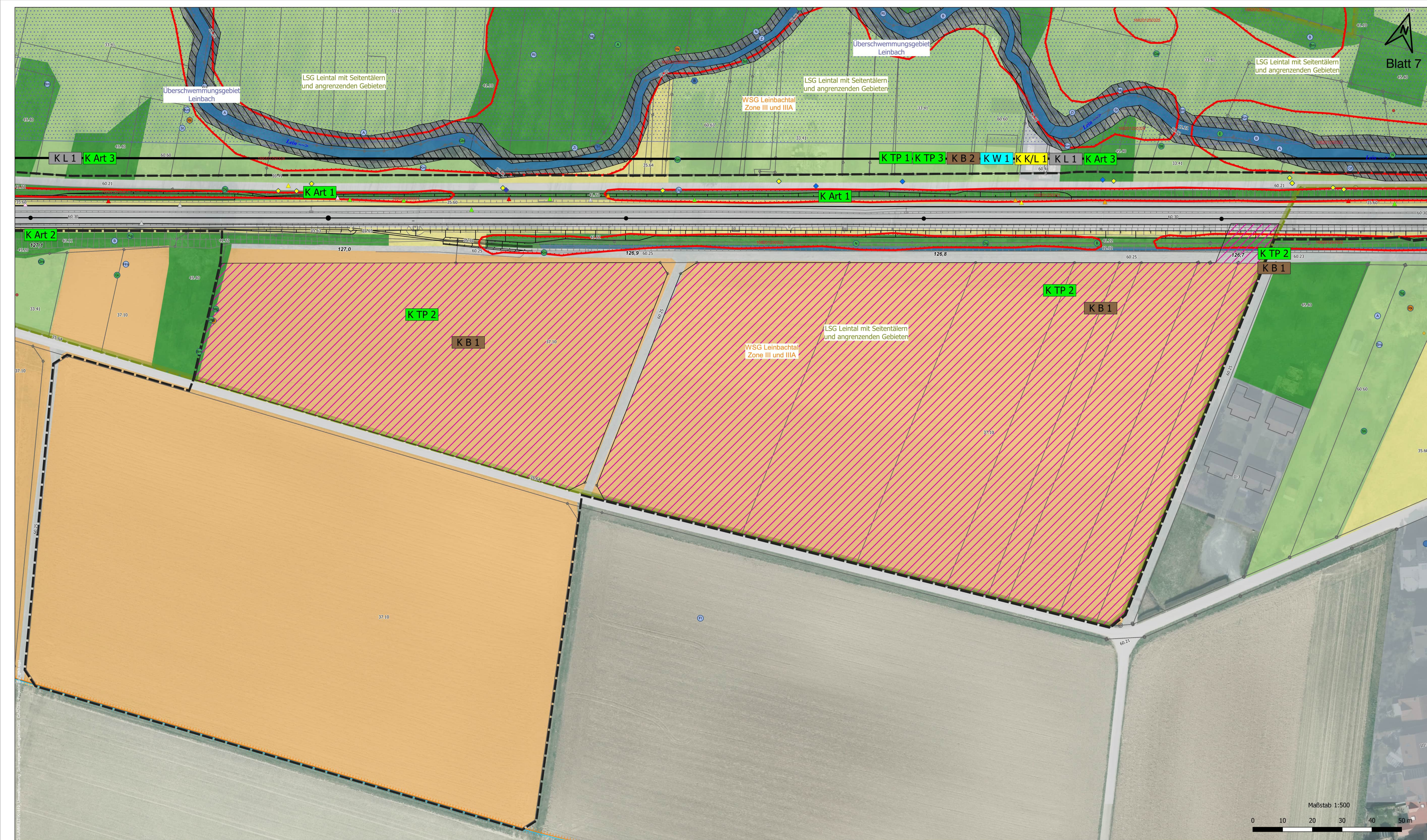
Mailänder Consult
 Mailänder Consult GmbH
 Mainstraße 13, 76133 Karlsruhe
 Telefon: 07 21 11 07-0
 Telefax: 07 21 11 07-09

AVG

Name	Datum	Stecknummer AVG

Albtal-Verkehrs-Gesellschaft mbH
 Tullastraße 71, 76133 Karlsruhe
 Telefon: 07 21 11 07-0
 Telefax: 07 21 11 07-09

Strecke: Crailsheim - Heilbronn - Eppingen
 Leingarten - Schwaigern
 Maßnahme: 2-gleisiger Ausbau Leingarten - Schwaigern
 Darstellungen: Landschaftspflegerischer Begleitplan Bestands- und Konfliktplan
 Maßstab: 1:500
 Anlage:



K Art/TP Wesentliche Konflikte

Schutzgut Tiere, Pflanzen und biologische Vielfalt

Baubedingte Konflikte

Potenzielle Beeinträchtigung von Bäumen / Baumbeständen sowie von Biotopstrukturen im Trassenbereich (K TP 1)

Vorübergehende Inanspruchnahme von Biotopflächen für BE-Flächen, Baustraßen und Baustellenzufahrten (K TP 2)

Anlagebedingte Konflikte

Überbauung von 48.507 m² Biotopflächen (K TP 3) durch den geplanten Ausbau

Beeinträchtigung der Haselmaus und der Avifauna während der Brutzeit durch Gehölzrodungen und Rückschnitte (K Art 1)

Verlust potenzieller Quartiere von Fledermäusen und Brutstätten der Avifauna in Baumhöhlen (K Art 2)

Beeinträchtigung von Reptilien durch den geplanten Ausbau (K Art 3)

K B Schutzgut Boden

Baubedingte Konflikte

Potenzielle Beeinträchtigung unbefestigter bzw. unversiegelter Böden im Bereich der BE-Flächen, Baustraßen und Baustellenzufahrten (K B 1)

Anlagebedingte Konflikte

20.627 m² Neuversiegelung bisher unversiegelter Bodenoberflächen (K B 2)

K W Schutzgut Wasser

Anlagebedingte Konflikte

Potenzielle Verminderung der Grundwasserneubildung durch Versiegelung bisher unversiegelter Bodenoberflächen und Einleitung von Niederschlagswasser in die Kanalisation (K W 1)

K K/L Schutzgut Klima / Luft

Bau- und Anlagebedingte Konflikte

Beeinträchtigung des Mikroklimas und der Lüft hygiene durch (vorübergehenden und dauerhaften) Verlust von klimatisch und lufthygienisch aktiven Flächen (K K/L 1)

K L Schutzgut Landschafts- bzw. Ortsbild

Bau- und anlagebedingte Konflikte

Beeinträchtigung des Orts- und Landschaftsbildes durch (vorübergehenden und dauerhaften) Verlust von Gehölzen und Grünstrukturen, sowie durch das zusätzliche Gleis und die Oberleitungsanlage (K L 1)

Legende

Schutzgut Tiere, Pflanzen und biologische Vielfalt

Biotoptypen und Nutzungsstrukturen

- 12.12 Naturhafter Abschnitt eines Flachlandbachs
- 12.21 Mäßig ausgebauter Bachabschnitt
- 12.22 Stark ausgebauter Bachabschnitt
- 12.52 Mühlkanal
- 12.60 Graben
- 33.21 Naibweise basenreicher Standorte der Tieflagen
- 33.41 Fettwiese mittlerer Standorte
- 33.43 Magerwiese mittlerer Standorte
- 33.72 Lückiger Trittpflanzenbestand
- 34.52 Land-Schilfröhricht
- 35.31 Brennessel-Bestand
- 35.60 Ruderalvegetation
- 35.69 Aurdauernde Ruderalvegetation frischer bis feuchter Standorte
- 35.64 Grasreiche ausdauernde Ruderalvegetation
- 37.10 Acker
- 37.27 Baumschule oder Weihnachtsbaumkultur
- 41.10 Feldgehölz
- 41.22 Feldhecke mittlerer Standorte
- 42.31 Grauzwischen- oder Ornwiden-Feuchtbüsch
- 43.10 Gestrüpp
- 43.11 Brombeer-Gestrüpp
- 45.20 Baumgruppe
- 45.40 Streuobstbestand
- 58.11 Sukzessionswald aus langlebigen Bäumen
- 60.10 Von Bauwerken bestehende Fläche
- 60.21 Völlig versiegelte Straße oder Platz
- 60.22 Gefestigte Straße oder Platz
- 60.23 Weg oder Platz mit wassergebundener Decke, Kies oder Schotter
- 60.24 Unbefestigter Weg oder Platz
- 60.25 Grasweg
- 60.30 Gleisbereich
- 60.41 Lagerplatz
- 60.50 Kleine Grünfläche
- 60.60 Garten
- 60.63 Mischtyp von Nutz- und Ziergarten
- II.3 Dörfliche Siedlungs-, Hof- und Gebäudefläche
- III.3 Einzel- und Reihenhausesgebiet
- IX.1 Sportanlage mit hohem Grünflächenanteil
- V2 Gewerbegebiet
- VIII.4 Zoologischer Garten
- X.1 Gartengebiet

Schutzgut Wasser

- Fließgewässer
- Überschwemmungsgebiet
- Wasserschutzgebiet Leinbachtal
- Zone III und IIIA
- Zone IIIB

Schutzgut Landschaft

- Landschaftsschutzgebiet Nr. 1.25.060 "Leintal mit Seitentälern und angrenzenden Gebieten"
- FFH-Lebensraumtypen
- 6510 Magere Flachland-Mähwiesen
- 91E0 Erlen-Eschen und Weichholzwälder

Schutzgut Boden

- Flächen mit belasteten Böden gem. FNP Leingarten

Schutzgut Klima / Luft

- Flächen mit belasteten Böden gem. FNP Leingarten

Schutzgut Landschafts- bzw. Ortsbild

- Flächen mit belasteten Böden gem. FNP Leingarten

Schutzausweisungen

- Biotop nach §30 BNatSchG bzw. §50a LWaldG
- Biotop der Offenlandkartierung mit Nummer
- Biotop der Waldbiotopkartierung mit Nummer
- Naturdenkmal
- flächenhaftes Naturdenkmal mit Nummer

Faunistische Artnachweise

Nachweise und Status

- Brutnachweis
- Brutverdacht
- Brutzeitfeststellung
- Gast
- Baumhöhle innerhalb PF-Grenze mit Baum-Nr.

Artenkürzel und Artname

A	Armsel	Mb	Mäusebussard
B	Buchfink	Mg	Mönchsgrasmücke
Bm	Bläuhänke	Ms	Mauersegler
Bsp	Buntspecht	N	Nachtigall
Dg	Dorngrasmücke	R	Rotkehlchen
E	Elster	Rk	Rabenkrähe
El	Eichelhäher	Rm	Rotmilan
Fi	Feldlerche	Rs	Rauchschwalbe
Ga	Göldammer	Rt	Ringeltaube
Gbl	Gartenbaumläufer	Sj	Schwärzmeise
Gc	Gebirgsstelze	Sg	Singdrossel
Gf	Grünfink	Sg	Sommergoldhähnchen
Gg	Gartengrasmücke	Sm	Sumpfmiese
Gh	Gartenschnecke	Srs	Sumpfrohrsänger
Gn	Graureiher	St	Star
Gr	Grünzich	St	Stockente
Grs	Graureiher	Sti	Stieglitz
Gsp	Grünspecht	Tf	Turmfalke
Hä	Heckenbraunelle	Ts	Teichrosenlerche
Hrs	Haussperling	Trs	Tropenröschen
Hst	Hausstaube	Tt	Türkentaube
Hw	Hauswandle	Wbl	Waldkaufläufer
Kg	Klappergrasmücke	Wd	Waldschnecke
Kl	Kleiber	Z	Zaunkönig
Km	Kohlschnecke	Zi	Zilpzalp

Nachrichtliche Darstellung

- Gemeindegrenze
- Planfeststellungsgrenze
- Gleisachse mit km / technische Planung
- Bestand und Flurstücke
- Rückbau
- BE-Fläche, Baustraße, Baustellenzufahrt

Konflikte

- K TP 1, K TP 2, K TP 3: Verortung von Konflikten, mit Konflikttart und Nummerierung
- K Art 1, K Art 2, K Art 3: Verortungsbereich der Konflikte
- K B 1, K B 2: Verortungsbereich der Konflikte
- K K/L 1: Verortungsbereich der Konflikte
- KL 1: Verortungsbereich der Konflikte

Blatt 7

Name	Datum	Änderung

Genehmigungsplanung: Unterlage für eine Entscheidung nach § 18 AEG

Name	Datum
bearbeitet: NP	08/22
gez: GS	08/22
geprüft: TK	08/22

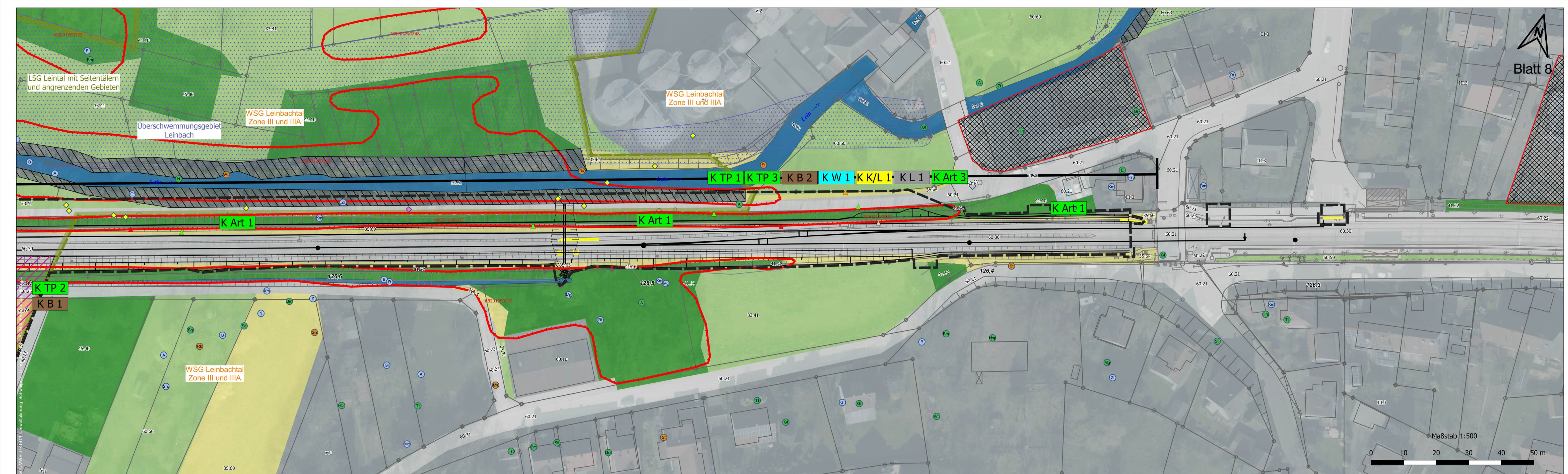
gez. 05.08.2022

Mailänder Consult Mailänder Consult GmbH
 Hauptstraße 13 76133 Karlsruhe
 Telefon 07 21 91 07-0
 Telefax 07 21 91 07-60 09

Albtal-Verkehrs-Gesellschaft mbH
 Tullnstraße 71 76133 Karlsruhe
 Telefon 07 21 91 07-0
 Telefax 07 21 91 07-60 09

AVG

Strecke:	Crailsheim - Heilbronn - Eppingen	Streckennummer AVG:	94950
	Leingarten - Schwaigern	DB/VzG Strecken-Nr.:	4950
Maßnahme:	2-gleisiger Ausbau Leingarten - Schwaigern	A2-PL-Projekt-Nr.:	1084
Darstellung:	Landschaftspflegerischer Begleitplan Bestands- und Konfliktplan	Anlage:	1:500



K Art/TP Wesentliche Konflikte

Schutzgut Tiere, Pflanzen und biologische Vielfalt
 Biotypen und Nutzungsstrukturen

Baubedingte Konflikte
 Potenzielle Beeinträchtigung von Bäumen / Baumbeständen sowie von Biotopstrukturen im Trassenbereich (K TP 1).
 Vorübergehende Inanspruchnahme von Biotopflächen für BE-Flächen, Baustraßen und Baustellenzufahrten (K TP 2).

Anlagebedingte Konflikte
 Überbauung von 48.507 m² Biotopflächen (K TP 3) durch den geplanten Ausbau.
 Beeinträchtigung der Haselmaus und der Avifauna während der Brutzeit durch Gehölzrodungen und Rückschnitte (K Art 1).
 Verlust potenzieller Quartiere von Fledermäusen und Brutstätten der Avifauna in Baumhöhlen (K Art 2).
 Beeinträchtigung von Reptilien durch den geplanten Ausbau (K Art 3).

K B Schutzgut Boden
Baubedingte Konflikte
 Potenzielle Beeinträchtigung unbefestigter bzw. unversiegelter Böden im Bereich der BE-Flächen, Baustraßen und Baustellenzufahrten (K B 1).

Anlagebedingte Konflikte
 20.627 m² Neuversiegelung bisher unversiegelter Bodenoberflächen (K B 2).

K W Schutzgut Wasser
Anlagebedingte Konflikte
 Potenzielle Verminderung der Grundwasserneubildung durch Versiegelung bisher unversiegelter Bodenoberflächen und Einleitung von Niederschlagswasser in die Kanalisation (K W 1).

K K/L Schutzgut Klima / Luft
Bau- und Anlagebedingte Konflikte
 Beeinträchtigung des Mikroklimas und der Lüfthygiene durch (vorübergehenden und dauerhaften) Verlust von klimatisch und lufthygienisch aktiven Flächen (K K/L 1).

K L Schutzgut Landschafts- bzw. Ortsbild
Bau- und anlagebedingte Konflikte
 Beeinträchtigung des Orts- und Landschaftsbildes durch (vorübergehenden und dauerhaften) Verlust von Gehölzen und Grünstrukturen, sowie durch das zusätzliche Gleis und die Oberleitungsanlage (K L 1).

- Legende**
- Schutzgut Tiere, Pflanzen und biologische Vielfalt**
 Biotypen und Nutzungsstrukturen
- 12.12 Naturnaher Abschnitt eines Flachlandbachs
 - 12.21 Mäßig ausgebauter Bachabschnitt
 - 12.22 Stark ausgebauter Bachabschnitt
 - 12.52 Mühlkanal
 - 12.60 Graben
 - 33.21 Naßwiese basenreicher Standorte der Tieflagen
 - 33.41 Fettwiese mittlerer Standorte
 - 33.43 Magerswiese mittlerer Standorte
 - 33.72 Lückiger Trittpflanzenbestand
 - 34.52 Land-Schilfröhricht
 - 35.31 Brennessel-Bestand
 - 35.60 Ruderalvegetation
 - 35.63 Ausdauernde Ruderalvegetation frischer bis feuchter Standorte
 - 35.64 Grasreiche ausdauernde Ruderalvegetation
 - 37.10 Acker
 - 37.27 Baumschule oder Weihnachtsbaumkultur
 - 41.10 Feldgehölz
 - 41.22 Feldhecke mittlerer Standorte
 - 42.31 Grauweiden- oder Ohrweiden-Feuchtgebüsch
 - 43.10 Gestrüpp
 - 43.11 Brombeer-Gestrüpp
 - 45.20 Baumgruppe
 - 45.40 Streuobstbestand
 - 58.11 Sukzessionswald aus langlebigen Bäumen
 - 60.10 Von Bauwerken bestandene Fläche
 - 60.21 Völlig versiegelte Straße oder Platz
 - 60.22 Gepflasterte Straße oder Platz
 - 60.23 Weg oder Platz mit wassergebundener Decke, Kies oder Schotter
 - 60.24 Unbefestigter Weg oder Platz
 - 60.25 Grasweg
 - 60.30 Gleisbereich
 - 60.41 Lagerplatz
 - 60.50 Kleine Grünfläche
 - 60.60 Garten
 - 60.63 Mischtyp von Nutz- und Ziergärten
 - III.3 Dörfliche Siedlungs-, Hof- und Gebädefläche
 - III.3 Einzel- und Reihenausbaubereich
 - IX.1 Sportanlage mit hohem Grünflächenanteil
 - V.2 Gewerbegebiet
 - VIII.4 Zoologischer Garten
 - X.1 Gartengebiet
- FH-Lebensraumtypen**
- 6510 Magere Flachland-Mähwiesen
 - 91E0 Erlen-Eschen und Weichholzwälder
- Schutzausweisungen**
- 168201250313 Biotop der Offenlandkartierung mit Nummer
 - 268201251041 Biotop der Waldbiotopkartierung mit Nummer
 - Naturdenkmal
 - 81250860002 flächenhaftes Naturdenkmal mit Nummer
- Faunistische Artnachweise**
- Nachweise und Status
- Brutnachweis
 - Brutverdacht
 - Brutzeitfeststellung
 - Gast
 - Baumhöhle innerhalb PF-Grenze mit Baum-Nr.
- Artenkürzel und Artnamen**
- | | | | |
|-----|------------------|-----|--------------------|
| A | Amsel | Mb | Mäusebussard |
| B | Buchfink | Mg | Mönchsgrasmücke |
| Bm | Blaumeise | Ms | Mauersegler |
| Bsp | Buntspecht | N | Nachtgall |
| Dg | Dorngrasmücke | R | Rotkehlchen |
| E | Elster | RK | Rabenkrähe |
| Ei | Eichelhäher | Rm | Rotmilan |
| Fl | Feldlerche | Rs | Rauchschwalbe |
| Ga | Gartenschwanz | Rt | Ringeltaube |
| Gbl | Gartenbaumläufer | Sd | Sommerschwalbe |
| Ge | Gebirgsstelze | SG | Sommergoldhähnchen |
| Gf | Grünfink | Sm | Sumpfmöwe |
| Gg | Gartengrasmücke | Srs | Sumpfrohrsänger |
| Gi | Giriltz | St | Star |
| Grr | Graureiher | Stc | Stockente |
| Grs | Gartenrotschwanz | Sti | Stieglitz |
| Gsp | Grünspecht | Tf | Turmfalke |
| Hbr | Heckenbraunelle | Trs | Teichrohrsänger |
| Hrs | Hausrotschwanz | Tt | Türkentaube |
| Hrs | Hausperling | Wb | Waldbaumläufer |
| Hs | Hausstauben | Wd | Wacholderdrossel |
| Kg | Klappergrasmücke | Z | Zaunkönig |
| Kl | Kleiber | Zi | Zilpzalp |
| Km | Kohlmöwe | | |
- Fledermäuse**
- Myotis brandtii / mystacinus
 - Myotis daubentonii
 - Myotis nattereri
 - Nyctalus leisleri
 - Nyctalus noctula
 - Pipistrellus nathusii
 - Pipistrellus pipistrellus
- Zauneidechse**
- männlich
 - weiblich
 - subadult
 - juvenil
 - unbestimmt
 - adult

- Maueridechsen**
- Weibchen
 - Schlingnatter, Blindschleiche
 - Schlingnatter
 - Blindschleiche
- Schutzgut Boden**
- Flächen mit belasteten Böden gem. FNP Leingarten
- Schutzgut Wasser**
- Fließgewässer
 - Überschwemmungsgebiet
 - Wasserschutzgebiet Leinbachtal
 - Zone III und IIIA
 - Zone III B
- Schutzgut Landschaft**
- Landschaftsschutzgebiet Nr. 1.25.060 "Leintal mit Seitentälern und angrenzenden Gebieten"

- Nachrichtliche Darstellung**
- Gemeindegrenze
- technische Planung**
- Planfeststellungsgrenze
 - Gleisachse mit km / technische Planung
 - Bestand und Flurstücke
 - Rückbau
 - BE-Fläche, Baustraße, Baustellenzufahrt
- Konflikte**
- K TP 1, K W 1, K Art 3, K K/L 1, K B 3, K L 1
 - Verortung von Konflikten, mit Konflikart und Nummerierung
 - Verortungsband der Konflikte

Name	Datum	Änderung

Landschaftspflegerischer Begleitplan

bearbeitet	Name	Datum
gez.	NP	08/22
geprüft	GS	08/22
geprüft	TK	08/22

gez. 05.08.2022 i.V. Thomas Knäuper

Mailänder Consult Mailänder Consult GmbH
 Mährstraße 13, 79133 Karlsruhe
 T 071 93280-0 F 071 93280-10

gez. 05.08.2022 i.V. Thomas Knäuper

Albtal-Verkehrs-Gesellschaft mbH
 Tullnstraße 71, 79111 Karlsruhe
 Telefon 07 21 61 07-0
 Telefax 07 21 61 07-50 09

Strecke:	Crailsheim – Heilbronn – Eppingen	Streckenummer AVG:	94950
Maßnahme:	2-gleisiger Ausbau zwischen Leingarten und Schwaigern	DB/VaSt Strecken-Nr.:	4950
Darstellung:	Bestands- und Konfliktplan	A2-PL-Projekt-Nr.:	1084
Maßstab:	1:500	Anlage:	1