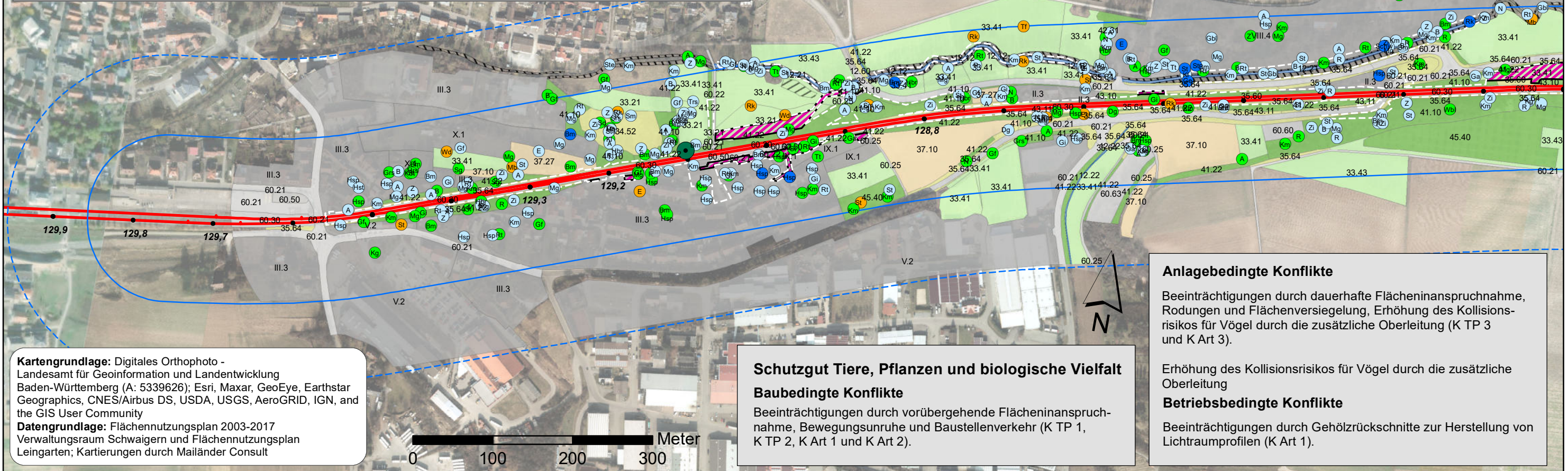


Vögel, Artenkürzel u. Artnamen

A Amsel	Gi Girlitz	Ms Mauersegler	St Star
Bm Blaumeise	Ga Goldammer	MB Mäusebussard	Sti Stieglitz
B Buchfink	Grr Graureiher	Mg Mönchsgrasmücke	Ste Stockente
Bsp Buntspecht	Gf Grünfink	N Nachtigall	Sm Sumpfmeise
Dg Dorngrasmücke	Gsp Grünspecht	Rk Rabenkrähe	Srs Sumpfrohrsänger
Ei Eichelhäher	Hrs Hausrotschwanz	Rs Rauchschnalbe	Trs Teichrohrsänger
E Elster	Hsp Haussperling	Rt Ringeltaube	Tf Turmfalke
FL Feldlerche	Hst Haustaube	R Rotkehlchen	Tt Türkentaube
Gbl Gartenbaumläufer	Hbr Heckenbraunelle	Rm Rotmilan	Wd Wacholderdrossel
Gg Gartengrasmücke	Kg Klappergrasmücke	Schw Schwanzmeise	Wbl Waldbaumläufer
Grs Gartenrotschwanz	Kl Kleiber	Sd Singdrossel	Z Zaunkönig
Ge Gebirgsstelze	Km Kohlmeise	Sg Sommergoldhähnchen	Zi Zilpzalp

Vögel, Nachweise und Status

- Brutnachweis
- Brutverdacht
- Brutzeitfeststellung
- Gast
- Höhlenbaum



Kartengrundlage: Digitales Orthophoto - Landesamt für Geoinformation und Landentwicklung Baden-Württemberg (A: 5339626); Esri, Maxar, GeoEye, Earthstar Geographics, CNES/Airbus DS, USDA, USGS, AeroGRID, IGN, and the GIS User Community
Datengrundlage: Flächennutzungsplan 2003-2017 Verwaltungsraum Schwaigern und Flächennutzungsplan Leingarten; Kartierungen durch Mailänder Consult

Schutzgut Tiere, Pflanzen und biologische Vielfalt
Baubedingte Konflikte
 Beeinträchtigungen durch vorübergehende Flächeninanspruchnahme, Bewegungsunruhe und Baustellenverkehr (K TP 1, K TP 2, K Art 1 und K Art 2).

Anlagebedingte Konflikte
 Beeinträchtigungen durch dauerhafte Flächeninanspruchnahme, Rodungen und Flächenversiegelung, Erhöhung des Kollisionsrisikos für Vögel durch die zusätzliche Oberleitung (K TP 3 und K Art 3).
Betriebsbedingte Konflikte
 Erhöhung des Kollisionsrisikos für Vögel durch die zusätzliche Oberleitung
 Beeinträchtigungen durch Gehölzrückschnitte zur Herstellung von Lichttraumprofilen (K Art 1).

Legende

- Untersuchungsräumgrenze, Innenbereich: 100m beidseits
- Untersuchungsräumgrenze, Außenbereich: 200m beidseits
- technische Planung mit Kilometrierung
- Planfeststellungsgrenze

BE-Flächen, Baustraßen und Zuwegungen

Lebensraumtyp

- 6510
- 91E0

2. Deckblattverfahren

Kühnlein/Weber	11.03.2024	2. Änderung (Aktualisierung UVP-Bericht)
Porath/Sielaff	22.11.2023	1. Änderung (Aktualisierung UVP-Bericht)
Name	Datum	Änderung

Biotoptypen

- 12.12 Naturnaher Abschnitt eines Flachlandbachs
- 12.21 Mäßig ausgebauter Bachabschnitt
- 12.22 Stark ausgebauter Bachabschnitt
- 12.52 Mühlkanal
- 12.60 Graben
- 33.21 Naßwiese basenreicher Standorte der Tieflagen
- 33.41 Fettwiese mittlerer Standorte
- 33.43 Magerwiese mittlerer Standorte
- 33.72 Lückiger

- 34.52 Land-Schilfröhricht
- 35.31 Brennessel-Bestand
- 35.60 Ruderalvegetation
- 35.63 Ausdauernde Ruderalvegetation frischer bis feuchter Standorte
- 35.64 Grasreiche ausdauernde Ruderalvegetation
- 37.10
- 37.27 Baumschule oder Weihnachtsbaumkultur
- 41.10 Feldgehölz
- 41.22 Feldhecke mittlerer Standorte
- 42.31 Grauweiden- oder Ohrweiden-Feuchtgebüsch

- 43.10 Gestrüpp
- 43.11 Brombeer-Gestrüpp
- 45.20 Baumgruppe
- 45.40 Streuobstbestand
- 60.10 Von Bauwerken bestandene Fläche
- 60.21 Völlig versiegelte Straße oder Platz
- 60.22 Gepflasterte Straße oder Platz
- 60.23 Weg oder Platz mit wassergebundener Decke, Kies oder Schotter
- 60.24 Unbefestigter Weg oder Platz
- 60.25 Grasweg
- 60.30 Gleisbereich
- 60.41 Lagerplatz
- 60.50 Kleine Grünfläche
- 60.60 Garten
- 60.63 Mischtyp von Nutz- und Ziergarten
- II.3 Dörfliche Siedlungs-, Hof- und Gebäudefläche
- III.3 Einzel- und Reihenhausesgebiet
- IX.1 Sportanlage mit hohem Grünflächenanteil
- V.2 Gewerbegebiet
- VIII.4 Zoologischer Garten
- X.1 Gartengebiet

UVP-Bericht

Crailsheim - Heilbronn - Eppingen
Stadtbahn Eppingen - Heilbronn
2-gleisiger Ausbau zwischen Leingarten und Schwaigern
Bahn-km 124,6 bis 131,1

Albtal-Verkehrs-Gesellschaft mbH
Tullastr. 71
76131 Karlsruhe

Datum: 11.03.2024
 Maßstab: 1:5.000
 Blattgröße: A 3

Mailänder Consult GmbH
Mathystraße 13 · 76133 Karlsruhe
T 0721 93280-0 · F 0721 93280-50

Aufr. Nr.: K 1419

Datum	Name
11.03.2024	NP
11.03.2024	GS
11.03.2024	TK

Fachbeitrag zur speziellen artenschutzrechtlichen Prüfung
Übersichtslageplan Erfassungsergebnisse
Vögel

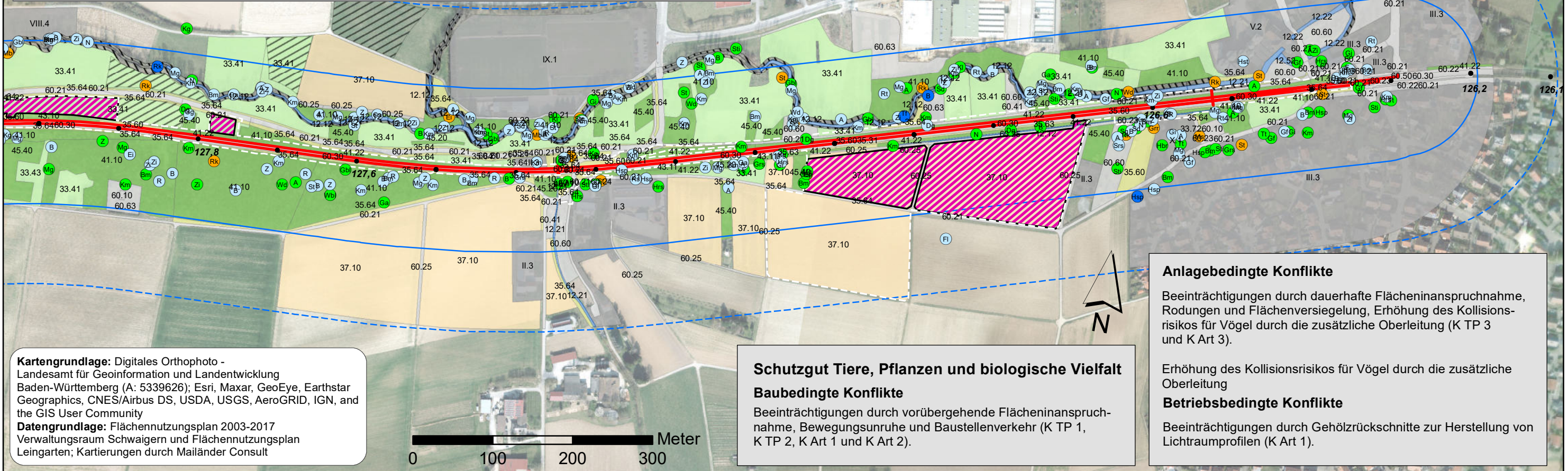
Streckennummer: 94950
Projekt-Nr.: 1084
Anlage Blatt 2 b 1/2

Vögel, Artenkürzel u. Artnamen

A Amsel	Gi Girlitz	Ms Mauersegler	St Star
Bm Blaumeise	Ga Goldammer	MB Mäusebussard	Sti Stieglitz
B Buchfink	Grr Graureiher	Mg Mönchsgrasmücke	Ste Stockente
Bsp Buntspecht	Gf Grünfink	N Nachtigall	Sm Sumpfmeise
Dg Dorngrasmücke	Gsp Grünspecht	Rk Rabenkrähe	Srs Sumpfrohrsänger
Ei Eichelhäher	Hrs Hausrotschwanz	Rs Rauchschwalbe	Trs Teichrohrsänger
E Elster	Hsp Haussperling	Rt Ringeltaube	Tf Turmfalke
FL Feldlerche	Hst Haustaube	R Rotkehlchen	Tt Türkentaube
Gbl Gartenbaumläufer	Hbr Heckenbraunelle	Rm Rotmilan	Wd Wacholderdrossel
Gg Gartengrasmücke	Kg Klappergrasmücke	Schw Schwanzmeise	Wbl Waldbaumläufer
GrS Gartenrotschwanz	Kl Kleiber	Sd Singdrossel	Z Zaunkönig
Ge Gebirgsstelze	Km Kohlmeise	Sg Sommergoldhähnchen	Zi Zilpzalp

Vögel, Nachweise und Status

- Brutnachweis
- Brutverdacht
- Brutzeitfeststellung
- Gast
- Höhlenbaum



Kartengrundlage: Digitales Orthophoto - Landesamt für Geoinformation und Landentwicklung Baden-Württemberg (A: 5339626); Esri, Maxar, GeoEye, Earthstar Geographics, CNES/Airbus DS, USDA, USGS, AeroGRID, IGN, and the GIS User Community
Datengrundlage: Flächennutzungsplan 2003-2017 Verwaltungsraum Schwaigern und Flächennutzungsplan Leingarten; Kartierungen durch Mailänder Consult

Schutzgut Tiere, Pflanzen und biologische Vielfalt
Baubedingte Konflikte
 Beeinträchtigungen durch vorübergehende Flächeninanspruchnahme, Bewegungsunruhe und Baustellenverkehr (K TP 1, K TP 2, K Art 1 und K Art 2).

Anlagebedingte Konflikte
 Beeinträchtigungen durch dauerhafte Flächeninanspruchnahme, Rodungen und Flächenversiegelung, Erhöhung des Kollisionsrisikos für Vögel durch die zusätzliche Oberleitung (K TP 3 und K Art 3).
Betriebsbedingte Konflikte
 Erhöhung des Kollisionsrisikos für Vögel durch die zusätzliche Oberleitung
 Beeinträchtigungen durch Gehölzrückschnitte zur Herstellung von Lichttraumprofilen (K Art 1).

Legende

- Untersuchungsraumgrenze, Innenbereich: 100m beidseits
- Untersuchungsraumgrenze, Außenbereich: 200m beidseits
- technische Planung mit Kilometrierung 127,9
- Planfeststellungsgrenze
- ▨ BE-Flächen, Baustraßen und Zuwegungen

Biotoptypen

12.12 Naturnaher Abschnitt eines Flachlandbachs	34.52 Land-Schilfröhricht	43.10 Gestrüpp	60.30 Gleisbereich
12.21 Mäßig ausgebauter Bachabschnitt	35.31 Brennessel-Bestand	43.11 Brombeer-Gestrüpp	60.41 Lagerplatz
12.22 Stark ausgebauter Bachabschnitt	35.60 Ruderalvegetation	45.20 Baumgruppe	60.50 Kleine Grünfläche
12.52 Mühlkanal	35.63 Ausdauernde Ruderalvegetation frischer bis feuchter Standorte	45.40 Streuobstbestand	60.60 Garten
12.60 Graben	35.64 Grasreiche ausdauernde Ruderalvegetation	60.10 Von Bauwerken bestandene Fläche	60.63 Mischtyp von Nutz- und Ziergarten
33.21 Naßwiese basenreicher Standorte der Tieflagen	37.10	60.21 Völlig versiegelte Straße oder Platz	II.3 Dörfliche Siedlungs-, Hof- und Gebäudefläche
33.41 Fettwiese mittlerer Standorte	37.27 Baumschule oder Weihnachtsbaumkultur	60.22 Gepflasterte Straße oder Platz	III.3 Einzel- und Reihenhausesgebiet
33.43 Magerwiese mittlerer Standorte	41.10 Feldgehölz	Weg oder Platz mit wassergebundener Decke, Kies oder Schotter	IX.1 Sportanlage mit hohem Grünflächenanteil
33.72 Lückiger	41.22 Feldhecke mittlerer Standorte	60.23 Unbefestigter Weg oder Platz	V.2 Gewerbegebiet
	42.31 Grauweiden- oder Ohrweiden-Feuchtgebüsch	60.24	VIII.4 Zoologischer Garten
		60.25 Grasweg	X.1 Gartengebiet

2. Deckblattverfahren

Kühnlein/Weber	11.03.2024	2. Änderung (Aktualisierung UVP-Bericht)
Porath/Sielaff	22.11.2023	1. Änderung (Aktualisierung UVP-Bericht)
Name	Datum	Änderung

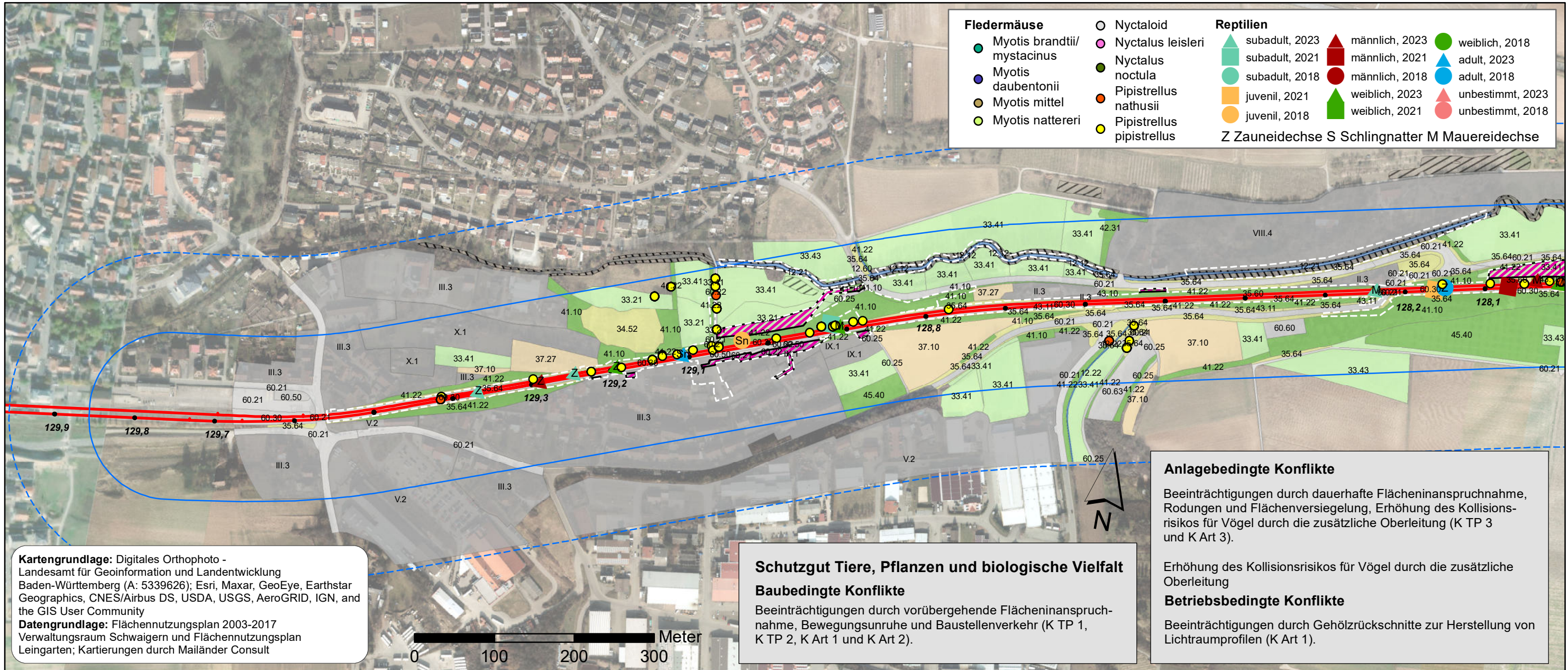
UVP-Bericht

Crailsheim - Heilbronn - Eppingen
Stadtbahn Eppingen - Heilbronn
2-gleisiger Ausbau zwischen Leingarten und Schwaigern
Bahn-km 124,6 bis 131,1

Albtal-Verkehrs-Gesellschaft mbH Tullastr. 71 76131 Karlsruhe		Datum:	11.03.2024
		Maßstab:	1:5.000
Mailänder Consult GmbH Mathystraße 13 · 76133 Karlsruhe T 0721 93280-0 · F 0721 93280-50		Blattgröße:	A 3
		Aufr. Nr.:	K 1419
gez. 11.03.2024		Bearb.:	11.03.2024 NP
		Gez.:	11.03.2024 GS
		Gepr.:	11.03.2024 TK

Fachbeitrag zur speziellen artenschutzrechtlichen Prüfung
Übersichtslageplan Erfassungsergebnisse
Vögel

Streckennummer:	94950
Projekt-Nr.:	1084
Anlage	Blatt
2 b	2/2



Legende

- Untersuchungsbereichgrenze, Innenbereich: 100m beidseits
- Untersuchungsbereichgrenze, Außenbereich: 200m beidseits
- technische Planung mit Kilometrierung
- Planfeststellungsgrenze
- BE-Flächen, Baustraßen und Zuwegungen

Lebensraumtyp

- 6510
- 91E0

2. Deckblattverfahren

Biotoptypen

- 12.12 Naturnaher Abschnitt eines Flachlandbachs
- 12.21 Mäßig ausgebauter Bachabschnitt
- 12.22 Stark ausgebauter Bachabschnitt
- 12.52 Mühlkanal
- 12.60 Graben
- 33.21 Naßwiese basenreicher Standorte der Tieflagen
- 33.41 Fettwiese mittlerer Standorte
- 33.43 Magerwiese mittlerer Standorte
- 33.72 Lückiger
- 34.52 Land-Schilfröhricht
- 35.31 Brennessel-Bestand
- 35.60 Ruderalvegetation
- 35.63 Ausdauernde Ruderalvegetation frischer bis feuchter Standorte
- 35.64 Grasreiche ausdauernde Ruderalvegetation
- 37.10
- 37.27 Baumschule oder Weihnachtsbaumkultur
- 41.10 Feldgehölz
- 41.22 Feldhecke mittlerer Standorte
- 42.31 Grauweiden- oder Ohrweiden-Feuchtgebüsch
- 43.10 Gestrüpp
- 43.11 Brombeer-Gestrüpp
- 45.20 Baumgruppe
- 45.40 Streuobstbestand
- 60.10 Von Bauwerken bestandene Fläche
- 60.21 Völlig versiegelte Straße oder Platz
- 60.22 Gepflasterte Straße oder Platz
- 60.23 Weg oder Platz mit wassergebundener Decke, Kies oder Schotter
- 60.24 Unbefestigter Weg oder Platz
- 60.25 Grasweg
- 60.30 Gleisbereich
- 60.41 Lagerplatz
- 60.50 Kleine Grünfläche
- 60.60 Garten
- 60.63 Mischtyp von Nutz- und Ziergarten
- II.3 Dörfliche Siedlungs-, Hof- und Gebäudefläche
- III.3 Einzel- und Reihenhausesgebiet
- IX.1 Sportanlage mit hohem Grünflächenanteil
- V.2 Gewerbegebiet
- VIII.4 Zoologischer Garten
- X.1 Gartengebiet

UVP-Bericht

Crailsheim - Heilbronn - Eppingen
 Stadtbahn Eppingen - Heilbronn
 2-gleisiger Ausbau zwischen Leingarten und Schwaigern
 Bahn-km 124,6 bis 131,1

AVG Albtal-Verkehrs-Gesellschaft mbH
 Tullastr. 71
 76131 Karlsruhe

Mailänder Consult Mailänder Consult GmbH
 Mathystraße 13 · 76133 Karlsruhe
 T 0721 93280-0 · F 0721 93280-50

gez. 11.03.2024

Datum: 11.03.2024
 Maßstab: 1:5.000
 Blattgröße: A 3

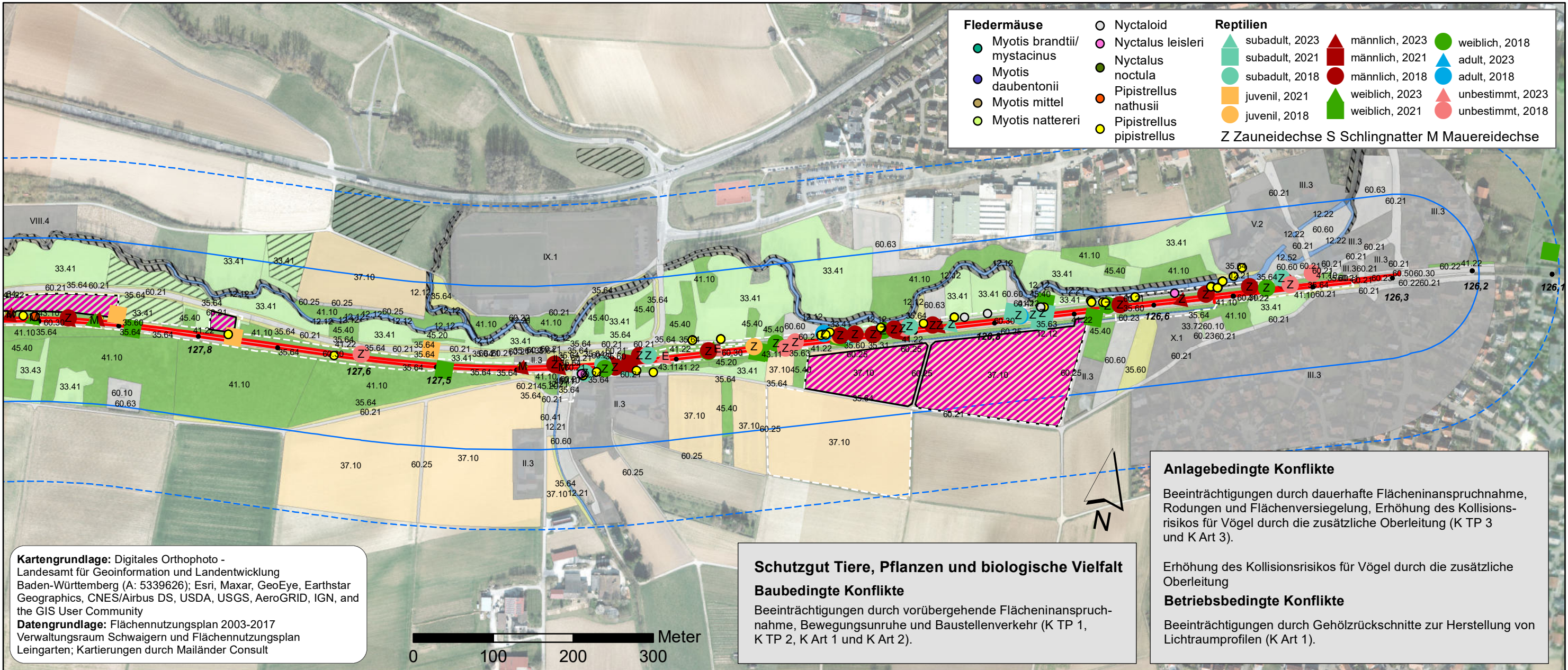
Auftr. Nr.: K 1419

	Datum	Name
Bearb.	11.03.2024	NP
Gez.	11.03.2024	GS
Gepr.	11.03.2024	TK

Fachbeitrag zur speziellen artenschutzrechtlichen Prüfung
 Übersichtslageplan Erfassungsergebnisse
 Fledermäuse, Reptilien

Streckennummer: 94950
 4950
 Projekt-Nr.: 1084
 Anlage Blatt 1 b 1/2

G:\Umwelt\TK1419_Umweltplanung_Schwaigern\GIS_CAD\GIS_Projekte\sap_1_240308.mxd



Legende

- Untersuchungsbereich, Innenbereich: 100m beidseits
- Untersuchungsbereich, Außenbereich: 200m beidseits
- technische Planung mit Kilometrierung 127,9
- Planfeststellungsgrenze
- BE-Flächen, Baustraßen und Zuwegungen

Biotypen

- 12.12 Naturnaher Abschnitt eines Flachlandbachs
- 12.21 Mäßig ausgebauter Bachabschnitt
- 12.22 Stark ausgebauter Bachabschnitt
- 12.52 Mühlkanal
- 12.60 Graben
- 33.21 Naßwiese basenreicher Standorte der Tieflagen
- 33.41 Fettwiese mittlerer Standorte
- 33.43 Magerwiese mittlerer Standorte
- 33.72 Lückiger
- 34.52 Land-Schilfröhricht
- 35.31 Brennessel-Bestand
- 35.60 Ruderalvegetation
- 35.63 Ausdauernde Ruderalvegetation frischer bis feuchter Standorte
- 35.64 Grasreiche ausdauernde Ruderalvegetation
- 37.10
- 37.27 Baumschule oder Weihnachtsbaumkultur
- 41.10 Feldgehölz
- 41.22 Feldhecke mittlerer Standorte
- 42.31 Grauweiden- oder Ohrweiden-Feuchtgebüsch
- 43.10 Gestrüpp
- 43.11 Brombeer-Gestrüpp
- 45.20 Baumgruppe
- 45.40 Streuobstbestand
- 60.10 Von Bauwerken bestandene Fläche
- 60.21 Völlig versiegelte Straße oder Platz
- 60.22 Gepflasterte Straße oder Platz
- Weg oder Platz mit wassergebundener Decke, Kies oder Schotter
- 60.24 Unbefestigter Weg oder Platz
- 60.25 Grasweg
- 60.30 Gleisbereich
- 60.41 Lagerplatz
- 60.50 Kleine Grünfläche
- 60.60 Garten
- 60.63 Mischtyp von Nutz- und Ziergarten
- II.3 Dörfliche Siedlungs-, Hof- und Gebäudefläche
- III.3 Einzel- und Reihengartengebiet
- IX.1 Sportanlage mit hohem Grünflächenanteil
- V.2 Gewerbegebiet
- VIII.4 Zoologischer Garten
- X.1 Gartengebiet

Lebensraumtyp

- 6510
- 91E0

2. Deckblattverfahren

Kühnlein/Weber	11.03.2024	2. Änderung (Aktualisierung UVP-Bericht)
Porath/Sielaff	22.11.2023	1. Änderung (Aktualisierung UVP-Bericht)
Name	Datum	Änderung

UVP-Bericht

Crailsheim - Heilbronn - Eppingen
Stadtbahn Eppingen - Heilbronn
2-gleisiger Ausbau zwischen Leingarten und Schwaigern
Bahn-km 124,6 bis 131,1

AVG Albtal-Verkehrs-Gesellschaft mbH
Tullastr. 71
76131 Karlsruhe

Datum: 11.03.2024
Maßstab: 1:5.000
Blattgröße: A 3

Auftr. Nr.: K 1419

	Datum	Name
Bearb.	11.03.2024	NP
Gez.	11.03.2024	GS
Gepr.	11.03.2024	TK

gez. 11.03.2024

Fachbeitrag zur speziellen artenschutzrechtlichen Prüfung Übersichtsplan Erfassungsergebnisse Fledermäuse, Reptilien

Streckennummer: 94950 4950
Projekt-Nr.: 1084
Anlage Blatt 1 b 2/2

G:\Umwelt\TK1419_Umweltplanung_Schwaigern\GIS_CAD\GIS_Projekte\sap_1_240308.mxd