



Numer des Konflikts mit Beschreibung der erheblichen Beeinträchtigungen in Unterlage 19.1 Kap. 4.5 und Unterlage 9.2

Konfliktkennung

- B₂ 01** Nr. Konflikt
Bezugsraum
Schutzgut
- B₁** Konflikte durch Beeinträchtigungen von Tieren, Pflanzen und biologische Vielfalt
- L₁** Konflikte durch Beeinträchtigungen von Landschaftsbild und Erholung

Streckenbegleitende Konflikte

- B₂ 5** **B₂ 6** **B₂ 13** **L₁** **L₂**

Konflikte durch Beeinträchtigungen von Tieren, Pflanzen, biologischer Vielfalt

- B₂ 1** Bau- und anlagebedingter Verlust von gemäß §33 NatSchG geschützten Feldhecken und -gehözen
- B₂ 2** Bau- und anlagebedingter Verlust von gemäß §30 BNatSchG geschützten Mageren Flachland-Mähwiesen Kategorie B (FFH-LRT 6510)
- B₂ 3** Bau- und anlagebedingter Verlust von Hainsimsen-Buchenwald (FFH-LRT 7110), einschließlich Teilverlust von Lebensräumen des Feuersalamanders sowie damit verbundenes Töten und Verletzen
- B₂ 4** Bau- und anlagebedingter Verlust von Mischwald und Sukzessionswald
- B₂ 5** Bau- und anlagebedingter Verlust von nicht geschützten Feldgehözen, Feldhecken, Gebüsch, Gehölzszukzession, standortfremden Gehözen und Einzelbäumen
- B₂ 6** Bau- und anlagebedingter Verlust grasreicher ausdauernder Ruderalvegetation, Brennnessel-Dominanzbeständen und nitrophiler Saume auf den straßenbegleitenden Flächen
- B₂ 7** Bau- und anlagebedingter Verlust eines mäßig ausgebautes Bachabschnittes des Bachs im Burgholz (NN-A15) und der Blaulach mit lokal bedeutender Grasfroschpopulation sowie damit verbundenes Töten und Verletzen. Baubedingtes Töten und Verletzen der Gewässerfauna sowie Beeinträchtigung durch Eintrag von Trübstoffen.
- B₂ 8** Bau- und anlagebedingter Verlust von Fettwiesen mittlerer Standorte
- B₂ 9** Bau- und anlagebedingter Verlust von nicht geschützten Streuobstbeständen Damit einhergehende Verluste von Brutbäumen besonders geschützter Käferarten
- B₂ 10** Baubedingtes Töten und Verletzen der Gelbbauchunke
- B₂ 11** Betriebsbedingte Beeinträchtigung von Transferstrecken von Fledermäusen durch verkehrsbedingte Blendwirkung und Erhöhung des Kollisionsrisikos
- B₂ 12** Bau- und anlagebedingter Verlust von potenziellen Baumquartieren baumbewohnender Fledermäuse Anlagebedingter Verlust eines Winterquartiers von Wasserfledermaus und Braunem Langohr Damit verbundenes baubedingtes Töten und Verletzen von Fledermäusen
- B₂ 13** Bau- und anlagebedingter Verlust von Baumhöhlen und sonstigen Niststätten häufiger gehölzbrütender Vogelarten und damit verbundenes baubedingtes Töten und Verletzen von Vögeln
- B₂ 14** Verlust von Lebensräumen der Goldammer und des Sumpfrohrsängers und damit verbundenes Töten und Verletzen Betriebsbedingte Störung von Star, Goldammer und Sumpfrohrsänger und damit verbundener Verlust von Fortpflanzungs- und Ruhestätten
- B₂ 15** Bau- und anlagebedingte Inanspruchnahme von Lebensräumen der Zauneidechse und damit verbundenes Töten und Verletzen
- B₂ 16** Bau- und anlagebedingte Erhöhung des Kollisionsrisikos für wandernde Großsäugerarten durch Unterbrechung des Wildschutzaunes.

Konflikte durch Beeinträchtigungen von Landschaftsbild und Erholung

- L₁** Anlagebedingte Überprägung von Oberflächenformen und Veränderungen von Sichtbeziehungen durch das Einbringen technischer Baukörper (Tunnelportal, Brückenbauwerke, Dammböschungen, Geländemodellierungen, Auffüllungen, Regenrückhaltebecken, Lärmschutzwand)
- L₂** Bau- und anlagebedingter Verlust von prägenden Landschaftsbildelementen: Einzelbäume, naturnahe Wälder, Streuobst, Magerrasen sowie Feldgehölze und -hecken
- L₃** Bau- und anlagebedingter Verlust von Erholungsräumen (teilweise Erholungsland Stufe 1a und b) Bau- und anlagebedingter Verlust von Erholungsräumen (teilweise Erholungsland Stufe 1a und b) Betriebsbedingte Beeinträchtigung der Ortsrandnahen Erholungsräume durch erhebliche Zunahme der Verlärmung

Biotypen (Nummerierung nach LUBW 2018)

- Gewässer**
- Q** Naturferne Quelle LUBW 11.20
 - W** Naturnaher Bachabschnitt LUBW 12.10
 - W** Mäßig ausgebautes Bachabschnitt LUBW 12.21
 - W** Verdolter Bachabschnitt

geomorphologische Sonderformen

- K** Klinge LUBW 22.60

Gehölzarme Biotypen

- C** Fettwiese mittlerer Standorte LUBW 33.41
- C** Magerrasen mittlerer Standorte mit Erhaltungszustand LUBW 33.43, FFH-LRT 6510
- C** Fettwiese mittlerer Standorte LUBW 35.52
- C** Intensivgrünland, Grünlandansatz LUBW 33.61, 33.62
- C** 33.80 Trittpflanzenbestand/Zierrasen LUBW 33.80
- C** Schilfröhricht LUBW 34.51
- C** Nitrophilische Saumvegetation LUBW 35.11
- C** Mesophytische Saumvegetation LUBW 35.12
- C** Dominanzbestand LUBW 35.30
- C** Gewässerbegleitende Hochstaudenflur LUBW 35.42, FFH-LRT 6431
- C** Ausdauernde Ruderalvegetation trockenwarmer Standorte LUBW 35.62
- C** Ausdauernde Ruderalvegetation frischer - feuchter Standorte LUBW 35.63
- C** Acker LUBW 37.11

Gehölzbestände und Gebüsche

- G** Feldgehölz LUBW 41.10
- G** Feldhecke mittlerer Standorte LUBW 41.22
- G** Gebüsch mittlerer Standorte LUBW 42.20
- G** Gebüsch feuchter Standorte LUBW 42.30
- G** Gestrüpp LUBW 43.00
- G** Standortfremde Gehölze LUBW 44.00
- G** Einzelbaum, Baumreihe LUBW 45.10, 45.30
- G** Streuobstbestand LUBW 45.40

Wald

- W** Hainsimsen-Buchen-Wald LUBW 55.12
- W** Sekundäre Eichen und Hainbuchen-Eichenwälder LUBW 56.40
- W** Sukzessionswald LUBW 58.10
- W** Laubbaumbestand, naturnah LUBW 59.10
- W** Mischbestand, überwiegend Laubbaum LUBW 59.20
- W** Nadelbaumbestand LUBW 59.44

Siedlungs- und Infrastrukturfächen

- S** Von Bauwerken bestehende Fläche LUBW 60.10
- S** Straße, Weg oder Platz LUBW 60.21
- S** Weg, Platz mit wassergebundener Decke LUBW 60.23
- S** 60.25 Grasweg LUBW 60.25
- S** Gleisbereich LUBW 60.30
- S** Lagerplatz LUBW 60.41
- S** Garten LUBW 60.60

Sonstige Informationen

- S** Grenze des Bezugsraums
- S** Flurstücksgrenzen mit Flurstücksnummern
- S** Wildschutzzäun
- S** Wildtierkorridor landesweiter Bedeutung

Flächennutzungsplan

- M** Gemischte Bauflächen
- W** Wohnbauflächen
- G** Gewerbliche Bauflächen
- S** Sondergebiet für Solaranlagen

Schutzgebiete

- 1234** Nach § 33 NatSchG oder § 30 BNatSchG geschützte Biotope mit Nummer
- 1234** Nach § 30a LWaldG geschütztes Biotop mit Nummer

Wertgebende Europäische Vogelarten

- Revierzentrum
- Kolonialartiges Vorkommen keine Verortung von Revierzentren

Wertgebende Europäische Vogelarten Gefährdung (RL BW)

- Stark gefährdet
- Vorwarnliste
- Ungefährdet

Nachweise

- Fe** Feldsperling
- G** Goldammer
- Gs** Grauschnapper
- Gü** Grünspecht
- Gsp** Grauspecht
- H** Haussperling
- Msp** Mittelspecht
- S** Star
- Sto** Stockente
- Ti** Türkentaube (betroffene Arten in roter Schrift)

FFH-Arten Gefährdung (RL BW)

- Stark gefährdet
- Gefährdet

Lebensstätten

- Abgrenzung Lebensstätten
- Einzelnachweis
- Nachgewiesenes Einzelquartier von Fledermäusen
- Nachgewiesenes Winterquartier von Fledermäusen
- Potenzielles Baumquartier von Fledermäusen

Nachweise

- Bl** Braunes Langohr
- Gu** Gelbbauchunke
- Ze** Zauneidechse
- Zf** Zwergfledermaus
- Wf** Wasserfledermaus (betroffene Arten in roter Schrift)

Funktionsbeziehungen

- Nachgewiesene Flugkorridore von Fledermäusen

Wertgebende sonstige Arten

- Einzelnachweis
- Nachgewiesener Brutbaum Käfer
- Potenzieller Brutbaum Käfer

Gefährdung (RL BW)

- Stark gefährdet
- Gefährdet
- Vorwarnliste

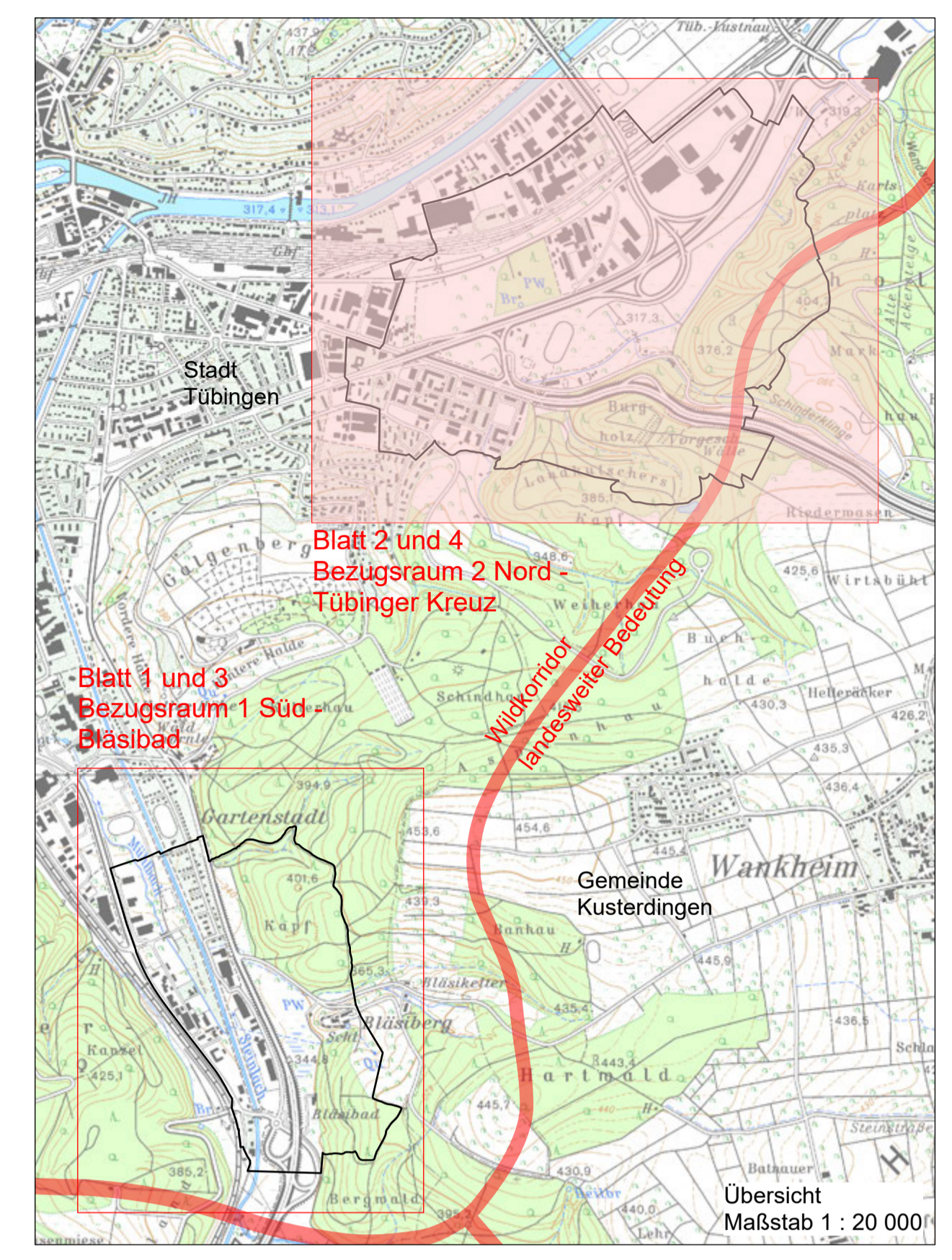
Käfer: Gefährdung gem. gefährdeter Art

- Nachweise**
- Fs** Feuersalamander
- Gf** Grasfrosch
- Ka** wertgebende Käferarten (Artenliste und Gefährdung s. Unterlage 19.1 Kap. 2.2.2.8.3)

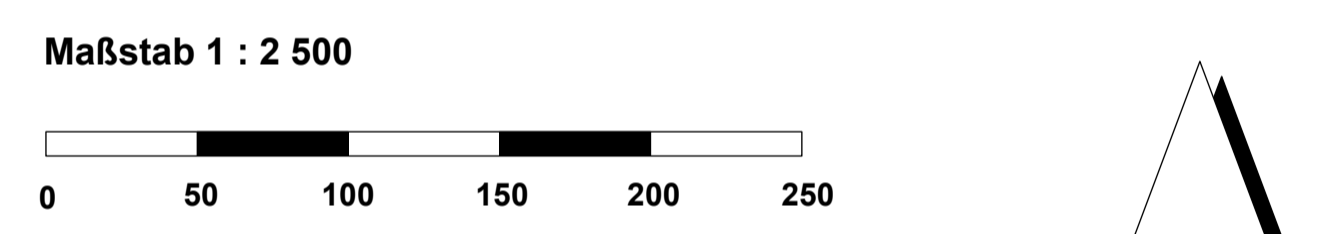
(betroffene Arten in roter Schrift)

Wirkdistanzen Vögel

- Wirkdistanz 100 m
- Effektdistanz 400 m
- Kritischer Schallpegel Spechte 58 dB(A) tags in 10 m Höhe



- Bestandteile des Straßenbauwerkes**
- Baufeld
 - Böschung
 - Mühle
 - Bankett
 - Fahrbahn
 - Baufeld



Grundlagen: Geobasisdaten © Landesamt für Geologie und Landentwicklung Baden-Württemberg, www.lgl.bw.de, Az.: 2851-9-119; Geofachdaten © Landesverwaltung Baden-Württemberg

Magazinplatz 1, 72072 Tübingen Tel. 07071 - 7090400 www.menz-umweltplanung.de	Datum 27.06.24 28.06.24	Name mu ka
---	-------------------------------	------------------

Straßenbauverwaltung Baden-Württemberg		Datum	Name
bearbeitet			

Nr.	Art der Änderung	Datum	Name

von Netzknoten	nach Netzknoten	Station
Endstation		
7 5 2 0 0 6 0	7 4 2 0 0 1 3	0 0 0
7 5 2 0 0 0 3	7 4 2 0 0 1 2	0 0 0

LageSystem: GK UTM Stand Kabaster: 2017
 HöhenSystem: NN NHN Bestandsmessung: 02/2018

FESTSTELLUNGSENTWURF

Straßenbauverwaltung Baden-Württemberg	Unterlage 19.2
Straße: B 27	Blatt-Nr. 2
Nächster Ort: Tübingen	Bestands- und Konfliktplan Arten/Biotope/Landschaft Bezugsraum 2 Nord
PROJIS-Nr.: 08 91 8082 00	Maßstab: 1 : 2 500
PSP-Element: V.24.10.B0027.N75	

B 27 Tübingen (Bläsbad) - B 28, Schindhausbastunnel Bau-Km 0+195 bis 3+840

Aufgestellt: Regierungspräsidium Tübingen
 Az.: 4 Mobilität, Verkehr, Straßen
 Ref. 44 Planung
 Tübingen, den 28.06.2024