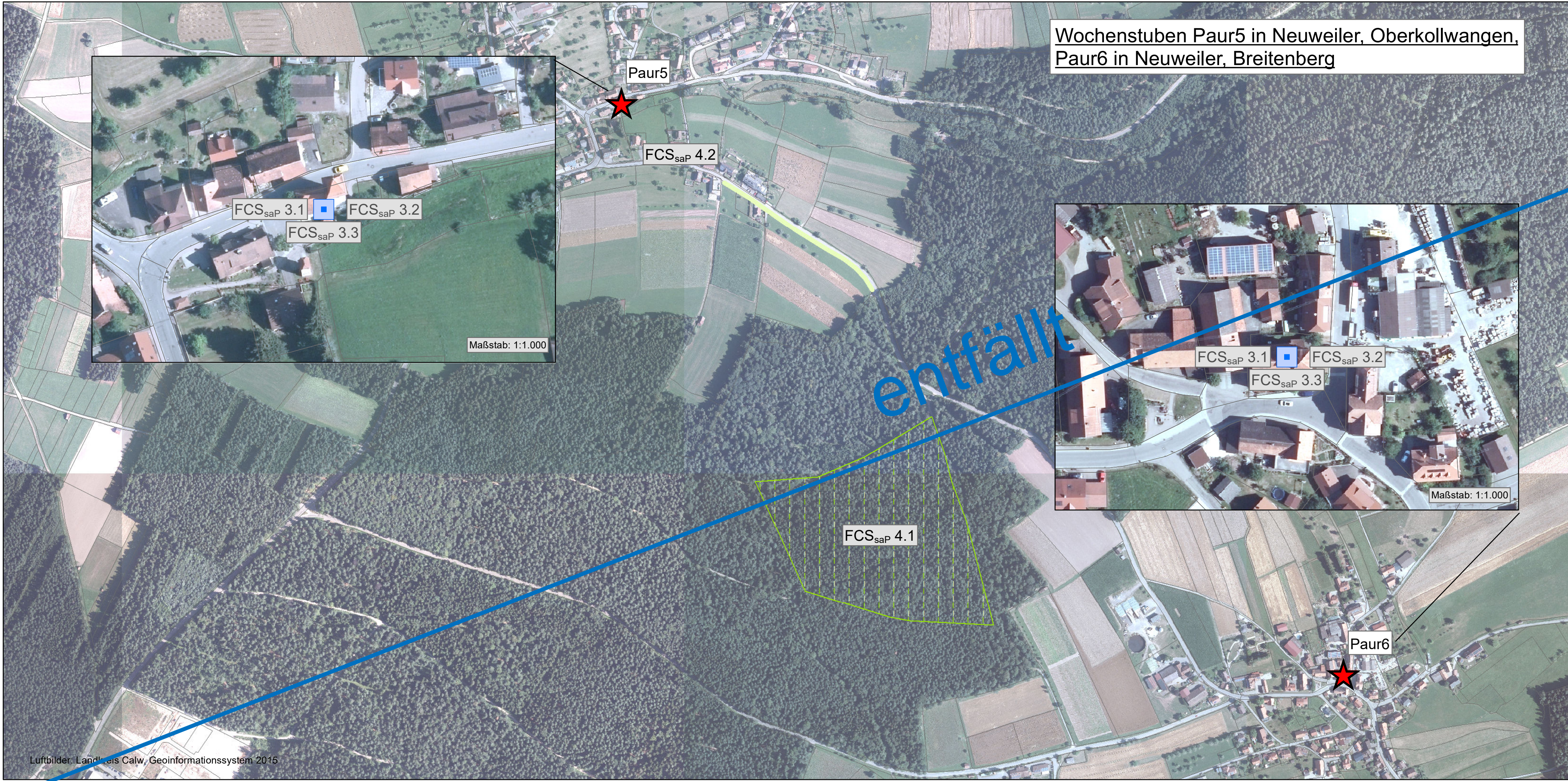


**Wochenstuben Paur5 in Neuweiler, Oberkollwangen,
Paur6 in Neuweiler, Breitenberg**



Wochenstuben

★ Gebäude

Planungsgrundlagen

□ Flurstück

Maßnahmen

FCS_{saP} 3: Verbesserung des Quartierangebots bekannter Wochenstuben

- FCS_{saP} 3.1: Sicherung/Verbesserung der Einflugsituation an bestehenden Gebäudequartieren
- FCS_{saP} 3.2: Verbesserung der Hangplatzsituation in bestehenden Quartieren
- FCS_{saP} 3.3: Optimierung bestehender Gebäudequartiere

[Flurstück: 45, Gemarkung: Oberkollwangen
Flurstück: 23, Gemarkung: Breitenberg]

FCS_{saP} 4.1: Aufwertung von Wäldern im Umfeld bekannter Wochenstuben

- Entnahme Nadelbäume und Förderung Totholz
- Erhöhung Laubwaldalter

[Flurstück: 325/1, Gemarkung: Breitenberg]

FCS_{saP} 4: Verbesserung von Nahrungsräumen bekannter Wochenstuben

- FCS_{saP} 4.2: Vernetzung von Teillebensräumen

[Flurstück: 64/1, Gemarkung: Oberkollwangen]

Genehmigungsplanung

Index	Änderungen	Datum	Name

Bearbeitet im Auftrag: Zweckverband Hermann-Hesse-Bahn
c/o Landratsamt Calw
Vogteistraße 42-46
75365 Calw

04.07.2022
Datum

J. Ritz
Unterschrift

Planersteller	Datum	Name	
Gruppe für ökologische Gutachten Dreifelderstr. 28 70599 Stuttgart 04.07.2022 Datum			
	Bearbeitet:	04.07.2022	Ro
	Gezeichnet:	04.07.2022	St
	Geprüft:	04.07.2022	Ve

**Wiederinbetriebnahme der Bahnstrecke Nr. 4810
Weil der Stadt - Calw**

Einbau einer Trennwandkonstruktion zum Fledermausschutz in und vor die Bestandstunnel Forst und Hirsau km 36,2+72 bis km 37,1+47 sowie 43,6+82 bis 44,3+49
Landschaftspflegerischer Begleitplan: **FCS_{saP} 3 Verbesserung Quartierangebot, FCS_{saP} 4 Verbesserung Nahrungsräume, FCS_{saP} 6 Fledermausfreundl. Bewirtschaftung**

Maßstab
1:5.000

0 25 50 100 m

Kartennummer
C.21

Anlage
Anlage-Nr. 8.2.5