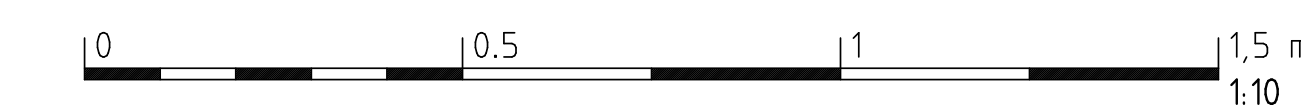
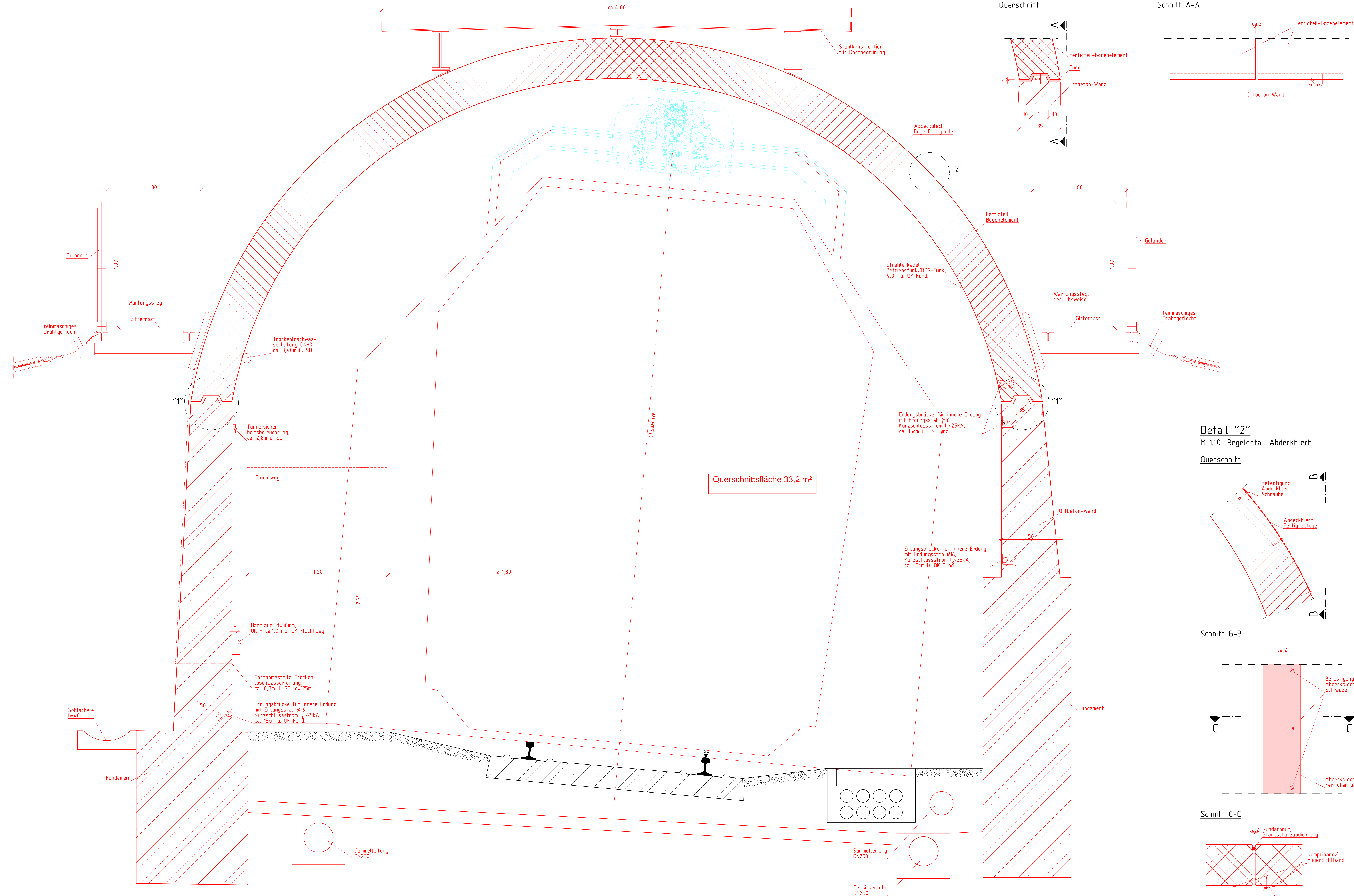
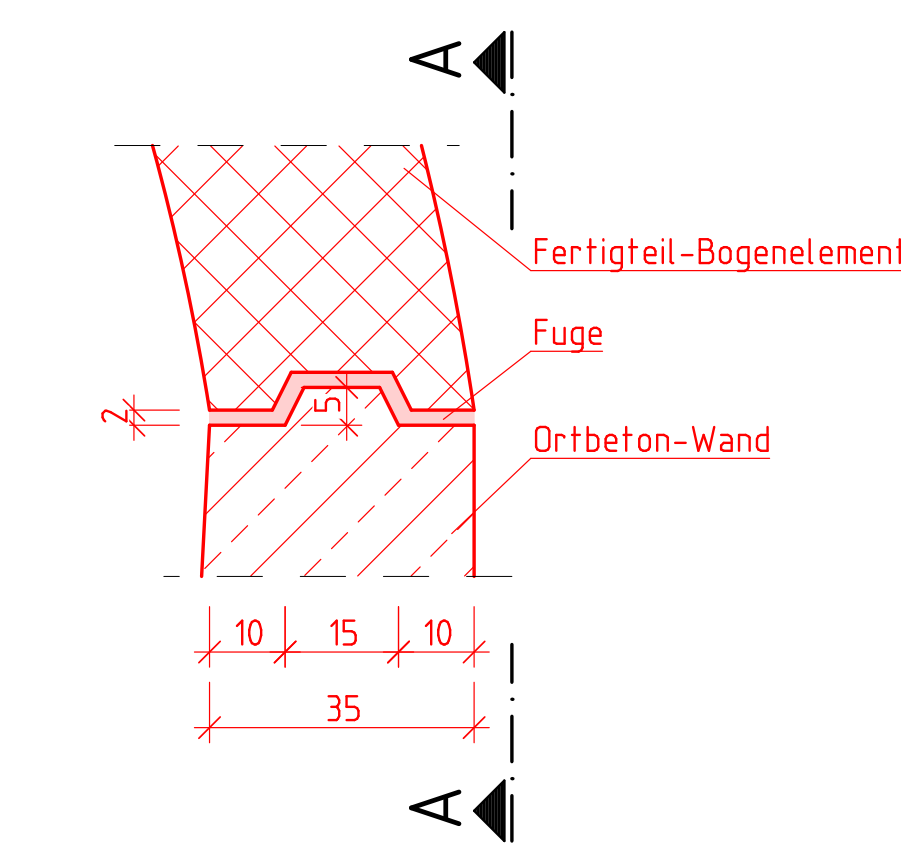


Regelquerschnitt

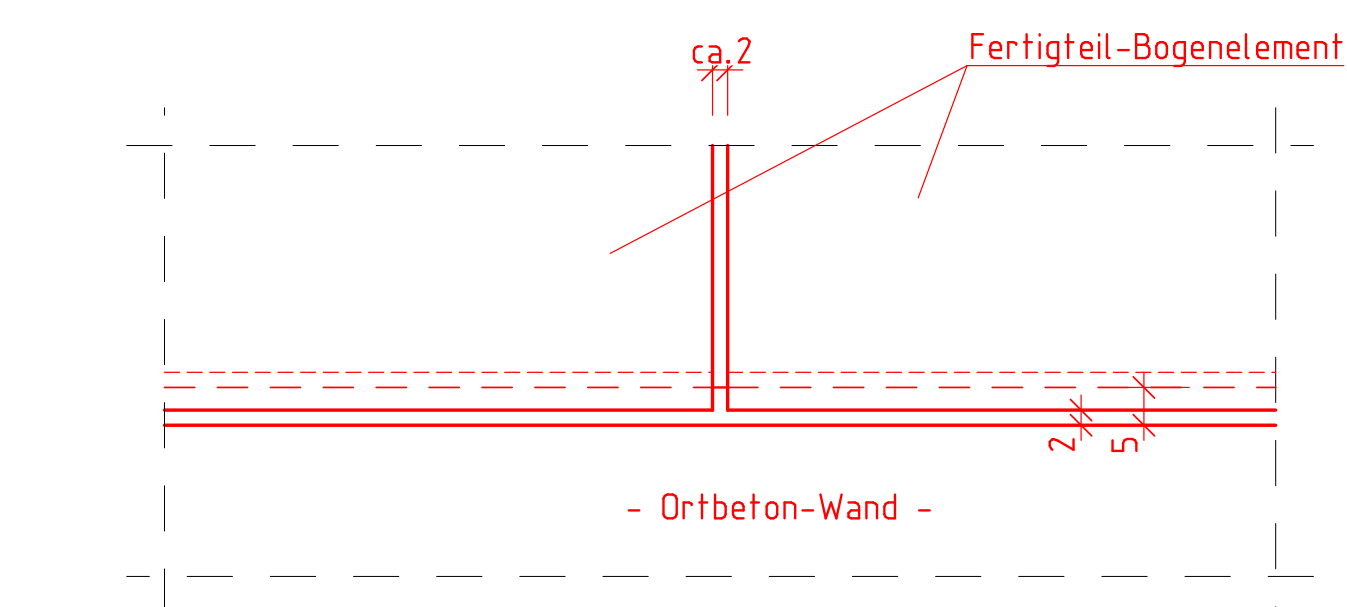


Detail "1"

M 1:10, Regeldetail Fuge Ortbeton/Fertigteil

Querschnitt

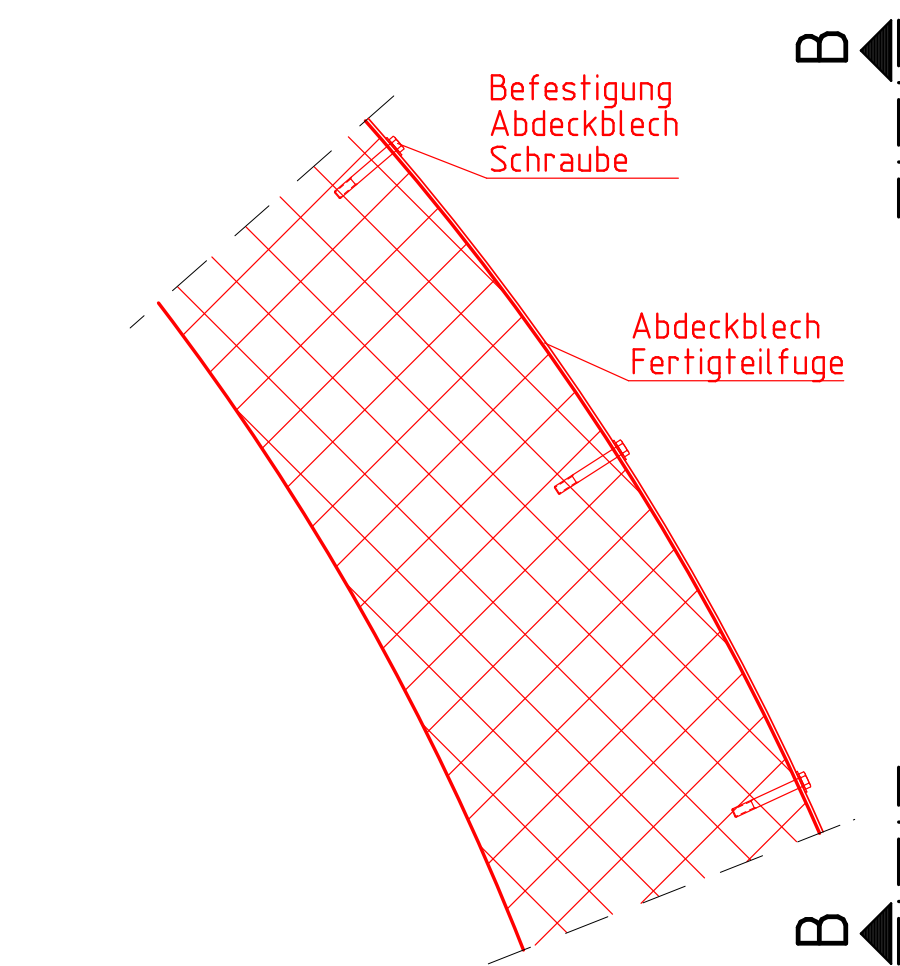
Schnitt A-A



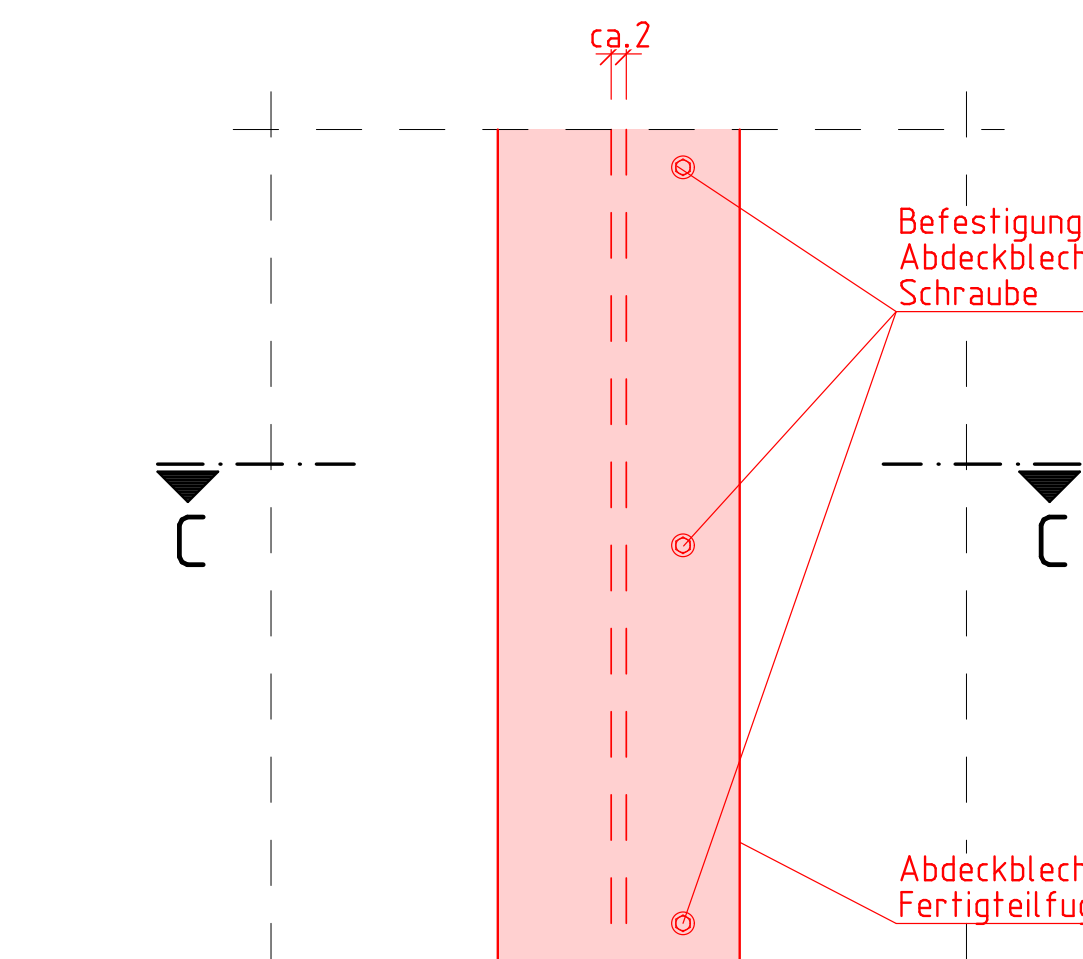
Detail "2"

M 1:10, Regeldetail Abdeckblech

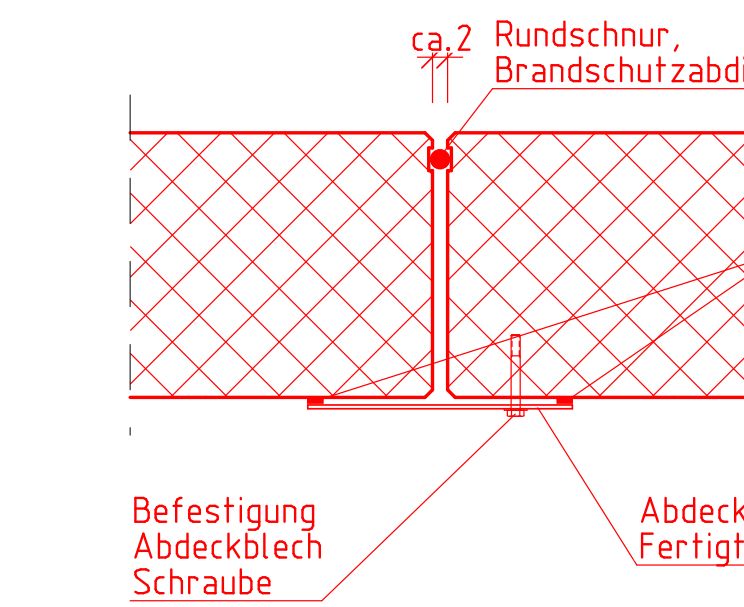
Querschnitt





Schnitt B-B



Schnitt C-C



Legende:

	Ortbeton
	Fertigteil
	Neubau
	nachrichtliche Darstellung

Genehmigungsplanung
Einbau einer Trennwandkonstruktion zum Fledermaus-
schutz in und vor die Bestandstunnel Forst und Hirsau

Index	Änderungen	Datum	gezeichnet	geprüft

Bauherr: **Zweckverband Hermann-Hesse-Bahn** Datum: **31.07.2014**

HHB **Umbau**
 Zweckverband Hermann-Hesse-Bahn
 1. und 2. Bahnhofs-Cale
 Voeltestraße 42 - 46
 73586 Calw

gezt. H. Schwelow
 Unterschrift:

Planer/Hersteller: **ZHM MÜNCHEN GMBH**

Erk.-Abt. München 63
 80534 München
 Tel. +49 89 9060 1620 / Fax 400
 www.zhm.de

	Datum	Name
bearbeitet:	06.07.24	SE JE
gezeichnet:	07.07.24	AIKO
geprüft:	07.07.24	ANNA

Projekt:	Wiederinbetriebnahme der Strecke Weil der Stadt - Calw			
Planbezeichnung:	Voreinschnitt West Regelquerschnitt geschlossener Bereich (Stahlbetonrahmen)			