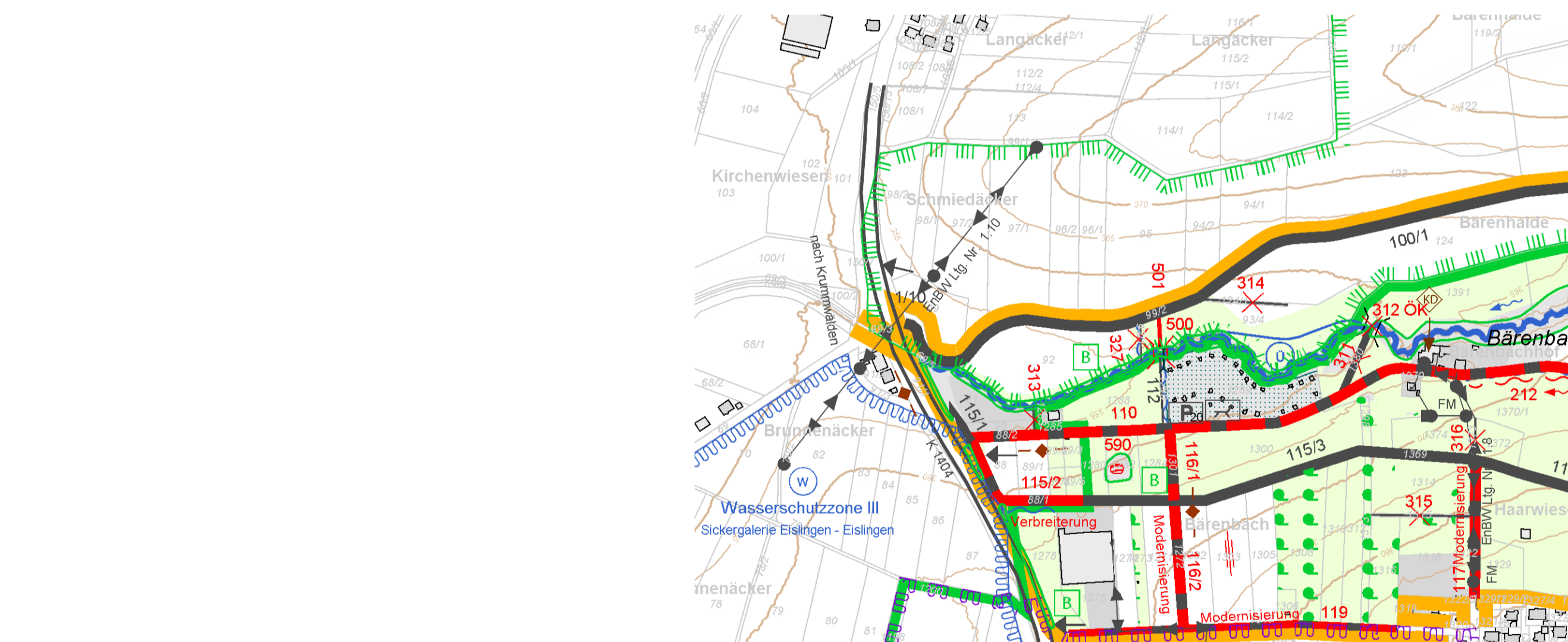


**Zeichenerklärung**

<p><b>vorhanden</b>      <b>geplant</b></p> <p><b>Grenzen</b></p> <p>Gebietsgrenze Flurbereinigung</p> <p>Gemeindegrenze</p> <p><b>Verkehrsanlagen</b></p> <p>K=Kreis-, GV=Gemeindeverbindungsstraße ohne Beschilderung, sonstige Gemeindestraße</p> <p>Wegbefestigung mit Asphalt, Beton o.ä.</p> <p>Spurweg</p> <p>beschränkt öffentlich auszuweisende vorhandene Spurwege</p> <p>Wegbefestigung mit Schotter, Kies o.ä.</p> <p>beschränkt öffentlich auszuweisende vorhandene Schotterwege</p> <p>Weg ohne Befestigung</p> <p>beschränkt öffentlich auszuweisende vorhandene unbefestigte Wege</p> <p>Fussweg</p> <p>Privatwege</p> <p>Wegeinmündung in klassifizierte Straßen</p> <p>Wendestelle</p> <p><b>Gewässer</b></p> <p>Gewässer 2. Ordnung</p>	<p>Wassergraben</p> <p>Rohrleitung</p> <p>Wasserfläche</p> <p>Dränung</p> <p>Quelle</p> <p>Fließrichtung</p> <p><b>Schutzgebiete, schutzwürdige Flächen</b></p> <p>Wasserschutzgebiet</p> <p>Wasserschutzgebiet nachrichtlich</p> <p>Landschaftsschutzgebiet</p> <p>FFH-Gebiet</p> <p>Naturdenkmal</p> <p>Kulturdenkmal</p> <p>Biotop</p> <p>FFH LRT Magere Flachland Mähwiesen</p> <p>Waldbiotop</p> <p>Überschwemmungsgebiet</p> <p>Geotop</p> <p><b>Topographische Gegenstände, Bauwerke, Sonderflächen</b></p> <p>Brücke, Steg</p> <p>Rohrdurchlass</p> <p>Böschung, Damm, Einschnitt</p> <p>Alltlastenfläche</p> <p>Deponiefläche</p> <p>Kirche, Kapelle</p>	<p>Friedhof</p> <p>Gedenkstein, Feldkreuz</p> <p>Höhenlinie</p> <p><b>Versorgungs- und Entsorgungsanlagen</b></p> <p>Pumpanlage, Hebewerk</p> <p>Wasserhochbehälter</p> <p>Schacht</p> <p>Holz- und Betonmast</p> <p>Elektrische Leitung</p> <p>FM=Femmeldeleitung</p> <p>A=Abwasser-, W=Wasser- und G=Gasleitung</p> <p>Funkturm</p> <p>Acker</p> <p>Grünland</p> <p>Wald</p> <p>Gebäudefläche</p> <p>Unland, Gehölz</p> <p>Gartenhausgebiet</p> <p>Geschlossener Streuobstbestand</p> <p>Wegfallende Anlage</p> <p>Bewirtschaftungsrichtung</p> <p><b>Landschaftspflegerische Anlagen und Maßnahmen</b></p> <p>Markanter Einzelbaum</p>	<p>Einzelbaum</p> <p>Feldgehölz, Gehölzgruppe</p> <p>Nisthilfen/Nistkäster</p> <p><b>Freizeit- und Erholungsanlagen</b></p> <p>Sportanlage</p> <p>Parkplatz, Anzahl der Stellplätze</p> <p>Bank</p> <p>Kinderspielplatz</p> <p>Aussichtspunkt</p> <p>Feuerstelle</p> <p>Markierter Wanderweg</p> <p>Radweg</p>
--	---	---	--



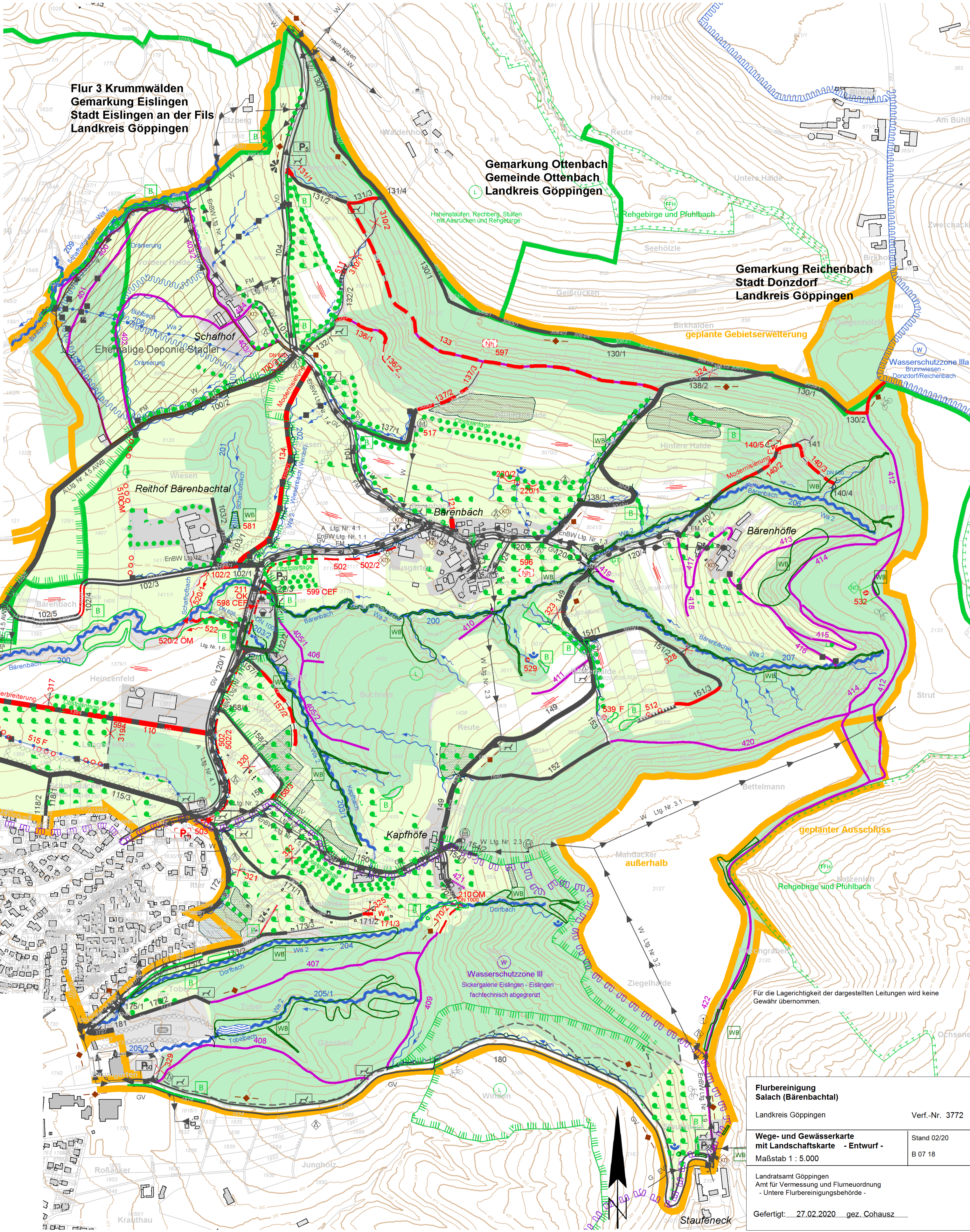
**Nummerierung:**

nicht verwendete Nummern	verwendete Nummern	öffentliche Wege und Straßen
105-109, 111, 113-114, 125-129, 142-148, 155-156, 159-169, 176-179, 182-198	100 - 199	
213-219	200 - 220	Gewässer und Gräben, Wasserbau
300-309, 318, 330	300 - 330	entfallende Wege und Gräben, Rekultivierungen
402, 404, 407, 411	400 - 422	Privatwege
504-509	500 - 509	Maßnahmen für Freizeit und Erholung
513-514, 516, 518-519, 521, 523-528, 530-531, 533-538, 540-580, 582-589, 591-593	510 - 599	Landschaftspflege und Ausgleichsmaßnahmen

502, 515, 539, 211, 312: Maßnahmen und Kostenträger Gemeinde Salach

OM Ökologischer Mehrwert  
 OK Okokonto der Gemeinde Salach  
 F Ausgleich für den Fussweg  
 CEF Vorgezogene Ausgleichsmaßnahme

502/2 Leerrohre für Breitbandverkabelung im Weg 502



**Flurbereinigung Salach (Bärenbachtal)**  
 Landkreis Göppingen      Verf.-Nr. 3772

**Wege- und Gewässerkarte mit Landschaftskarte - Entwurf -**  
 Maßstab 1 : 5.000      Stand 02/20  
 B 07 18

Landratsamt Göppingen  
 Amt für Vermessung und Flurneuordnung  
 - Untere Flurbereinigungsbehörde -

Gefertigt: 27.02.2020 gez. Cohausz