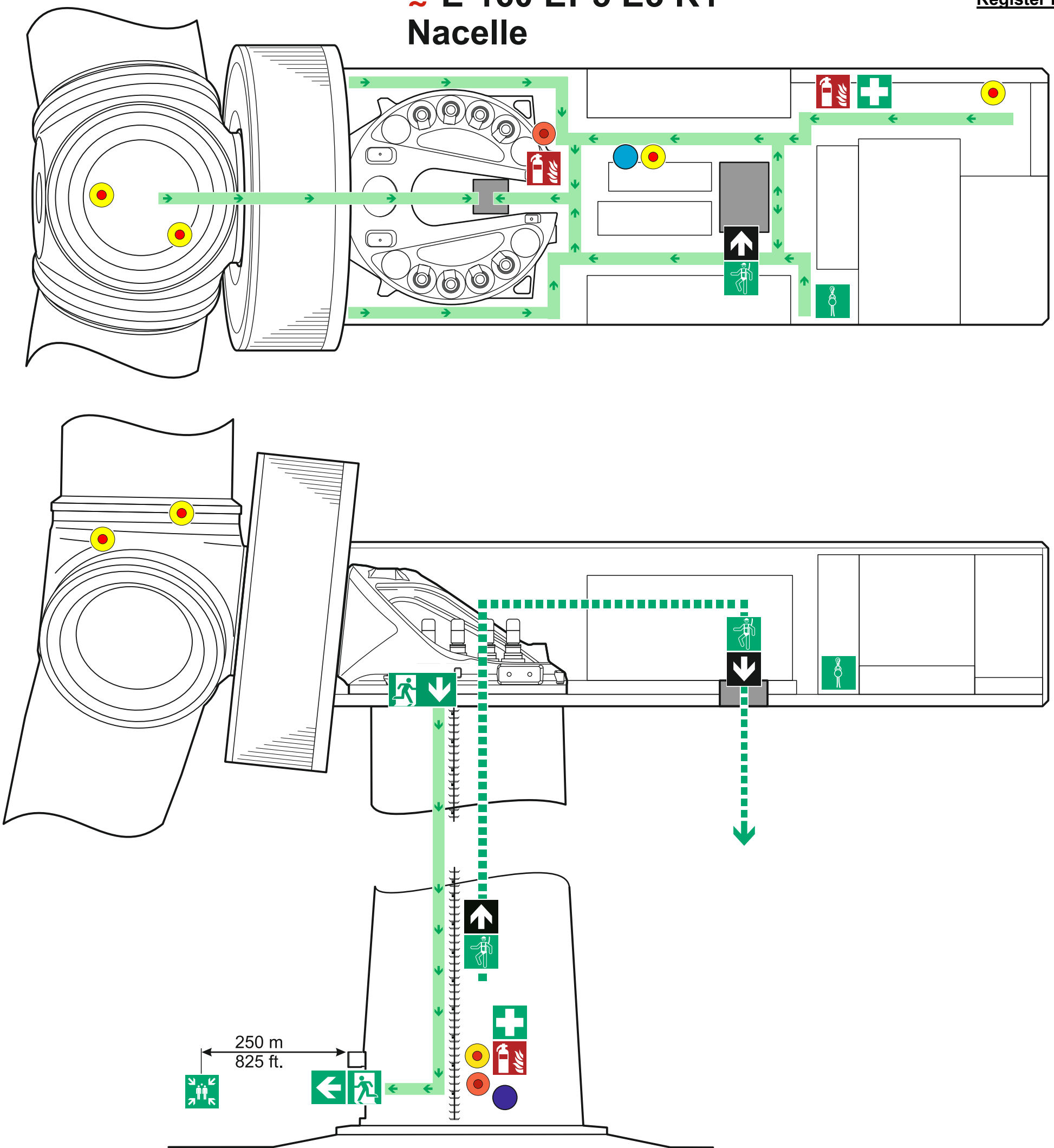


E-160 EP5 E3 R1 Nacelle

Register E 9.10



Legend

- | | |
|---|----------------------------------|
| Fire extinguishers | Meeting point (outside WEC) |
| First aid kit | Emergency exit |
| Alternative escape route with rescue device | Direction (fastest escape route) |
| Rescue equipment | Direction (fire in tower base) |
| Transformer Emergency switching off | Your location Nacelle |
| EMERGENCY STOP button | Your location Tower base |

The positioning of the pictograms is not true to scale!

Legende

- | | |
|--|------------------------------|
| Feuerlöscher | Sammelpunkt (außerhalb WEA) |
| Erste-Hilfe-Kasten | Notausgang |
| Alternativer Fluchtweg mit Rettungsgerät | Richtung (schnellste Flucht) |
| Rettungsausrüstung | Richtung (Feuer im Turmfuß) |
| NOT-HALT-Taster | Ihr Standort Gondel |
| Transformator NOT-AUS | Ihr Standort Turmfuß |

Die Positionierung der Piktogramme ist nicht maßstabsgerecht!

Behavior in case of emergency

Keep calm!

Call for help:

- What happened?
- Where did it happen?
- How many people are injured?
- What types of injuries occurred?
- Follow instructions, wait for queries.

Immediate measures:

- Alert others
- Provide first aid
- Eliminate hazards

Attempt to extinguish the fire

If possible, press emergency stop button and disconnect WEC from grid
Move to a safe location

Verhalten im Notfall

Ruhe bewahren!

Hilfe rufen:

- Wo ist es passiert?
- Was ist passiert?
- Wie viele Verletzte gibt es?
- Welche Arten von Verletzungen liegen vor?
- Anweisungen beachten, auf Rückfragen warten.

Sofortmaßnahmen:

- Andere alarmieren
- Gefahren beseitigen
- Erste Hilfe leisten

Löschversuch unternehmen

Wenn möglich, Not-Halt Taster drücken und die Anlage freischalten
In Sicherheit bringen