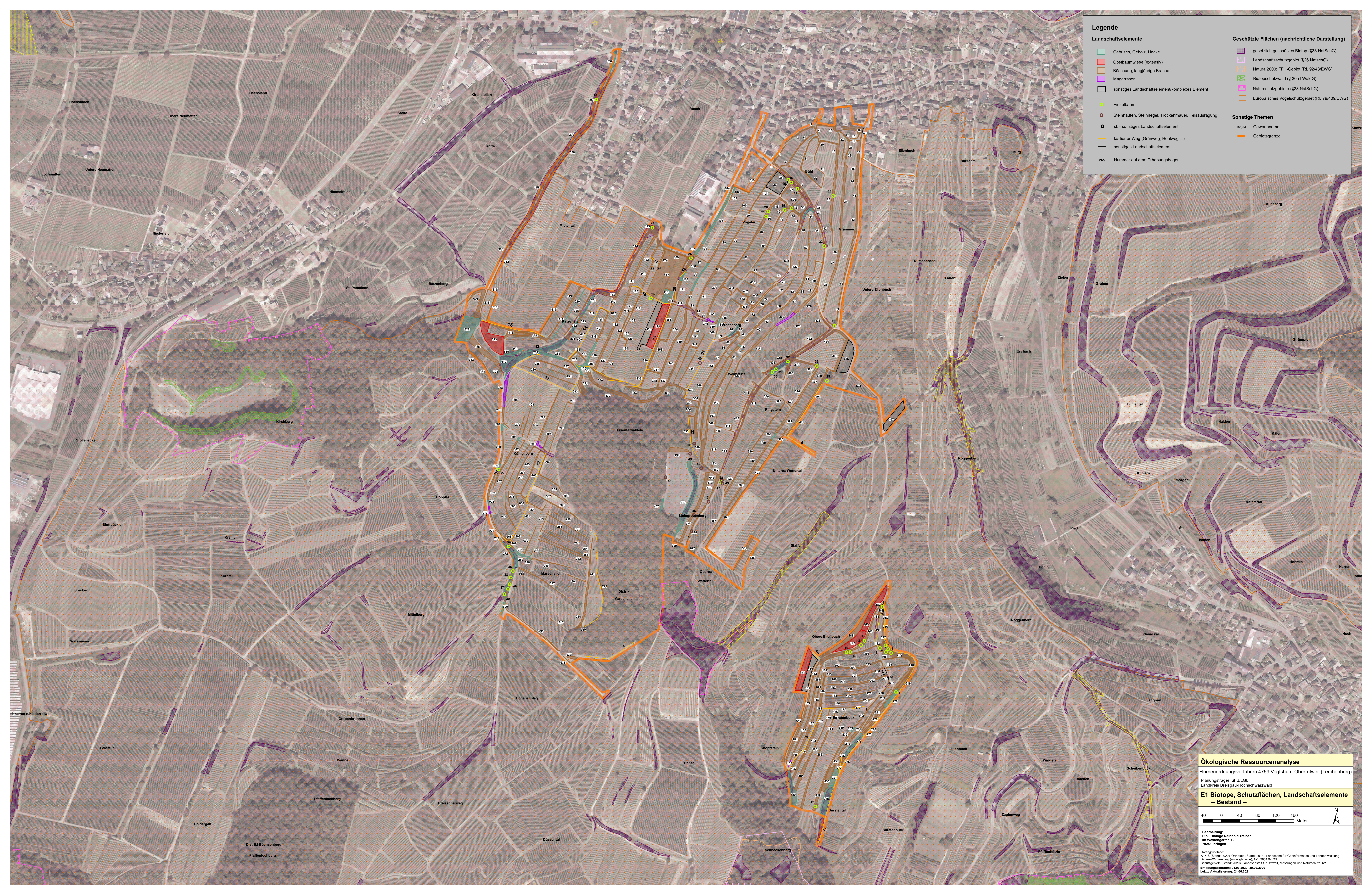


**Legende**

<b>Landschaftselemente</b>	<b>Geschützte Flächen (nachrichtliche Darstellung)</b>
Gebüsch, Gehölz, Hecke	gesetzlich geschütztes Biotop (§33 NatSchG)
Obstbaumwiese (extensiv)	Landschaftsschutzgebiet (§26 NatSchG)
Böschung, langjährige Brache	Natura 2000: FFH-Gebiet (RL 92/43/EWG)
Magerrasen	Biotopschutzwald (§ 30a LValdG)
sonstiges Landschaftselement/komplexes Element	Naturschutzgebiete (§28 NatSchG)
Einzelbaum	Europäisches Vogelschutzgebiet (RL 79/409/EWG)
Steinhäufen, Steinriegel, Trockenmauer, Felsausragung	<b>Sonstige Themen</b>
sl - sonstiges Landschaftselement	Gewannname
kartierter Weg (Grünweg, Hohlweg ...)	Gebietsgrenze
sonstiges Landschaftselement	
<b>265</b> Nummer auf dem Erhebungsbogen	



**Ökologische Ressourcenanalyse**

Flurneuerungsverfahren 4759 Vogtsburg-Oberrotweil (Lerchenberg)

Planungsträger: uFBL/GL  
Landkreis Breisgau-Hochschwarzwald

**E1 Biotop-, Schutzflächen, Landschaftselemente  
- Bestand -**

40 0 40 80 120 160  
Meter

Bearbeitung:  
 Dipl. Biologe Reinhold Treiber  
 im Westergarten 12  
 77441 Bittlingen

Datengrundlagen:  
 ALKIS (Stand: 2020), Orthofoto (Stand: 2018), Landesamt für Geoinformation und Landesentwicklung  
 Baden-Württemberg (www.lgl.bwl.de), AZ: 289.19.119  
 Schutzgebiete (Stand: 2020), Landesanstalt für Umwelt, Messungen und Naturschutz BW  
 Erhebungszeitraum: 01.03.2020 - 30.09.2020  
 Letzte Aktualisierung: 24.06.2021