



- Legende**
- Vorhabensbereich Steinbruch, Werks Gelände und Zuwegung
 - Vorhabensbereich Leitungsstrasse (Strom/Wasser/Abwasser)
 - Vorhabensbereich Linksabbiegespur
 - Gemarkungsgrenze
 - Flurstücke mit Flurstücksnummer
- Rekultivierung**
- Steilwand
 - Anthropogen freigelegte Felsbildung (Berme)
 - Rekultivierte Fläche (Eichen-Sekundärwald)
 - Felsflur
 - Magerrasen im Bereich der Felsflur
 - Landwirtschaftliche Nutzfläche
 - Forstweg (schematisch)
 - Planhöhe der Rekultivierung

- Maßnahmen für den Vorhabensbereich Steinbruch, Werks Gelände und Zuwegung**
- M 1** Rekultivierung
 - M 2** Externe Aufforstungsmaßnahmen nordöstlich von Granheim
 - M 3** Individuenschutz Brutvögel (im gesamten Vorhabensbereich)
 - M 4** Individuenschutz Fledermäuse (im gesamten Vorhabensbereich)
 - M 5** Individuenschutz Zauneidechse, Herstellung Ersatzlebensraum
 - M 6** Ausbringen von Vogelnistkästen (im Wald des "Basamhart" oder in Gehölzbeständen im Umfeld von 1 km)
 - M 7** Ausbringen von Fledermauskästen (in Wald- und Streuobstbereichen im Umfeld, vorzugsweise bis zu 3 km)
 - M 8** Anlegen einer Rotationsbrache (ca. 0,5 ha) in angrenzenden Ackergebieten (innerhalb der Feldvogelkullisse des Biotopverbunds Baden-Württemberg) Gesamtfäche: 5.000 m² davon für den Vorhabensbereich Steinbruch, Werks Gelände und Zuwegung: 4.255 m²
 - M 9** Sicherung einer Altholzinsel (ca. 1 ha) für den Mittelspecht (in Waldbereichen im Umfeld, vorzugsweise bis 5 km)
 - M 10** Anlegen von Schlagfluren vor Inanspruchnahme der nachgewiesenen Lebensräume des Blauschwarzen Eisvogels
 - M 11** Anlegen von Heckenkirschenbeständen

- Maßnahmen für den Vorhabensbereich Linksabbiegespur**
- M 8** Anlegen einer Rotationsbrache (ca. 0,5 ha) in angrenzenden Ackergebieten (innerhalb der Feldvogelkullisse des Biotopverbunds Baden-Württemberg) Gesamtfäche: 5.000 m² davon für den Vorhabensbereich Linksabbiegespur: 745 m²

- Bestand**
- Geschützte Biotope gemäß § 30 BNatSchG / § 33 NatSchG**
- Feldhecken, Feldgehölze
 - Geländehöhen
 - 10 m-Höhenlinie
 - 2 m-Höhenlinie

Hauptkarte

Im Wald des "Basamhart" oder in Gehölzbeständen im Umfeld von 1 km
M6
Ausbringen von Vogelnistkästen

In Wald- und Streuobstbereichen im Umfeld, vorzugsweise bis zu 3 km
M7
Ausbringen von Fledermauskästen

In Waldbereichen im Umfeld, vorzugsweise bis 5 km
M9
Sicherung einer Altholzinsel

M10
Anlegen von Schlagfluren vor Inanspruchnahme der nachgewiesenen Lebensräume des blauschwarzen Eisvogels

M5
Individuenschutz Zauneidechse, Herstellung Ersatzlebensraum

M5
Individuenschutz Zauneidechse, Herstellung Ersatzlebensraum

M5
Individuenschutz Zauneidechse, Herstellung Ersatzlebensraum

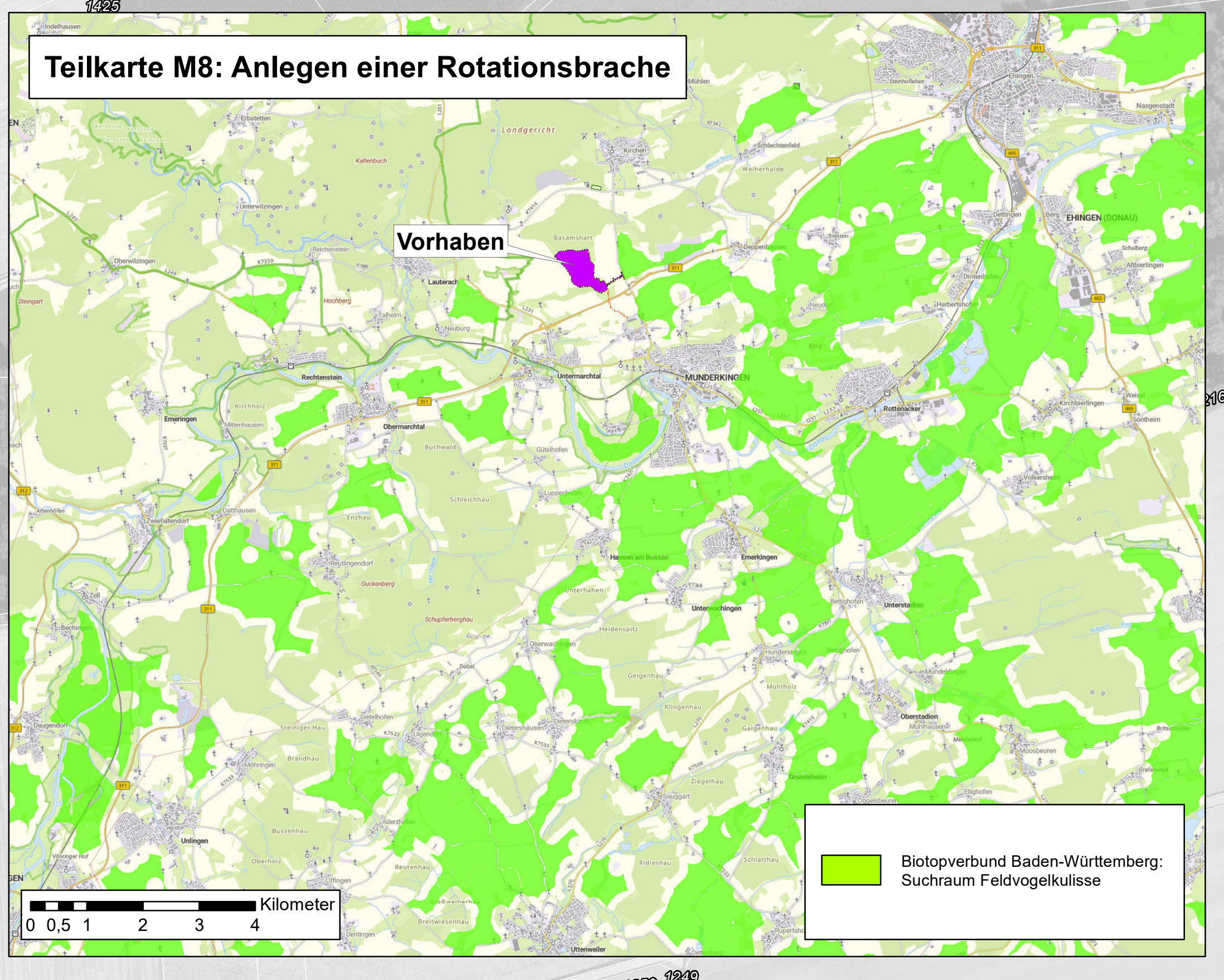
M11
Anlegen von Heckenkirschenbeständen

Gesamter Vorhabensbereich M1
Rekultivierung

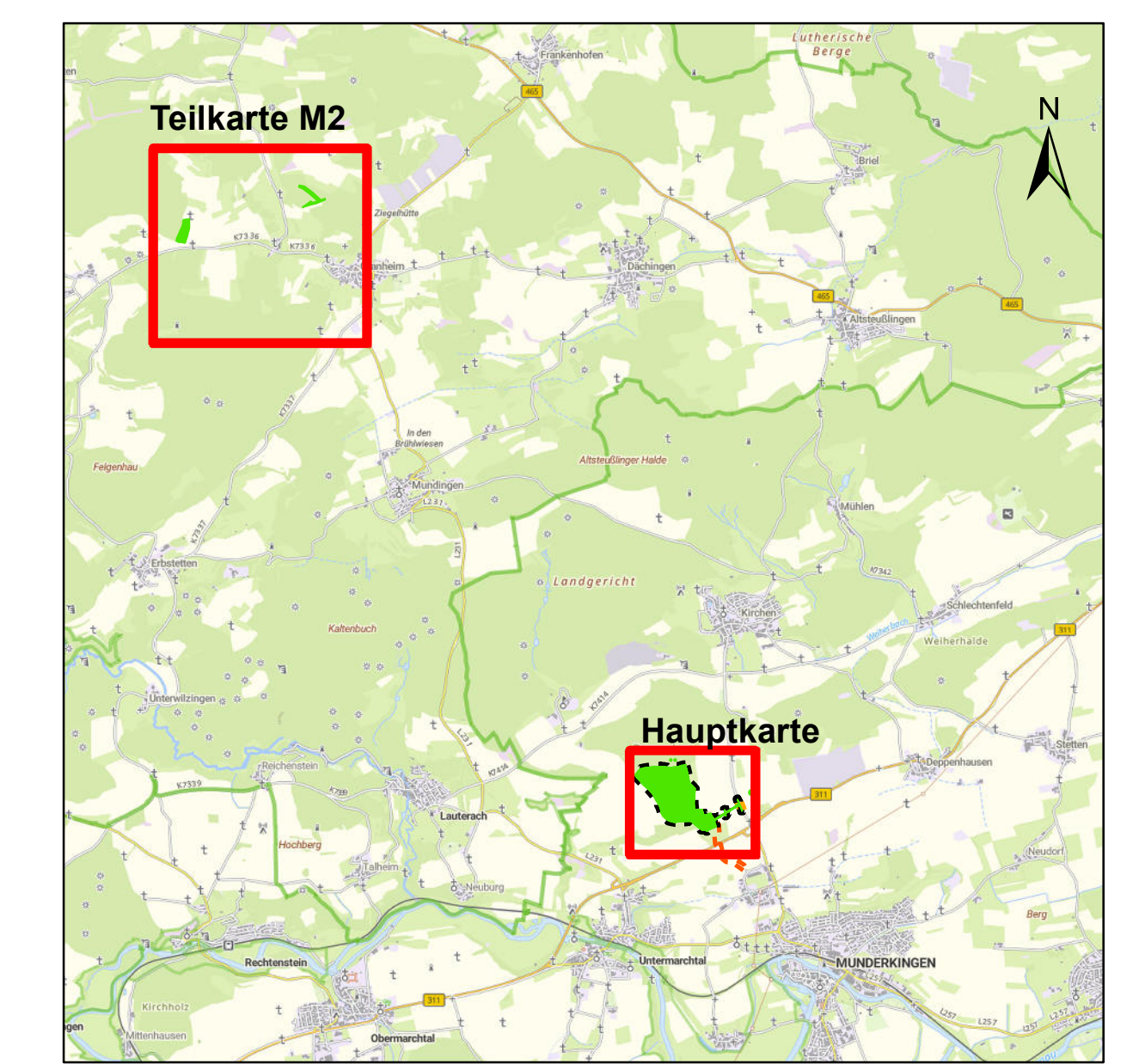
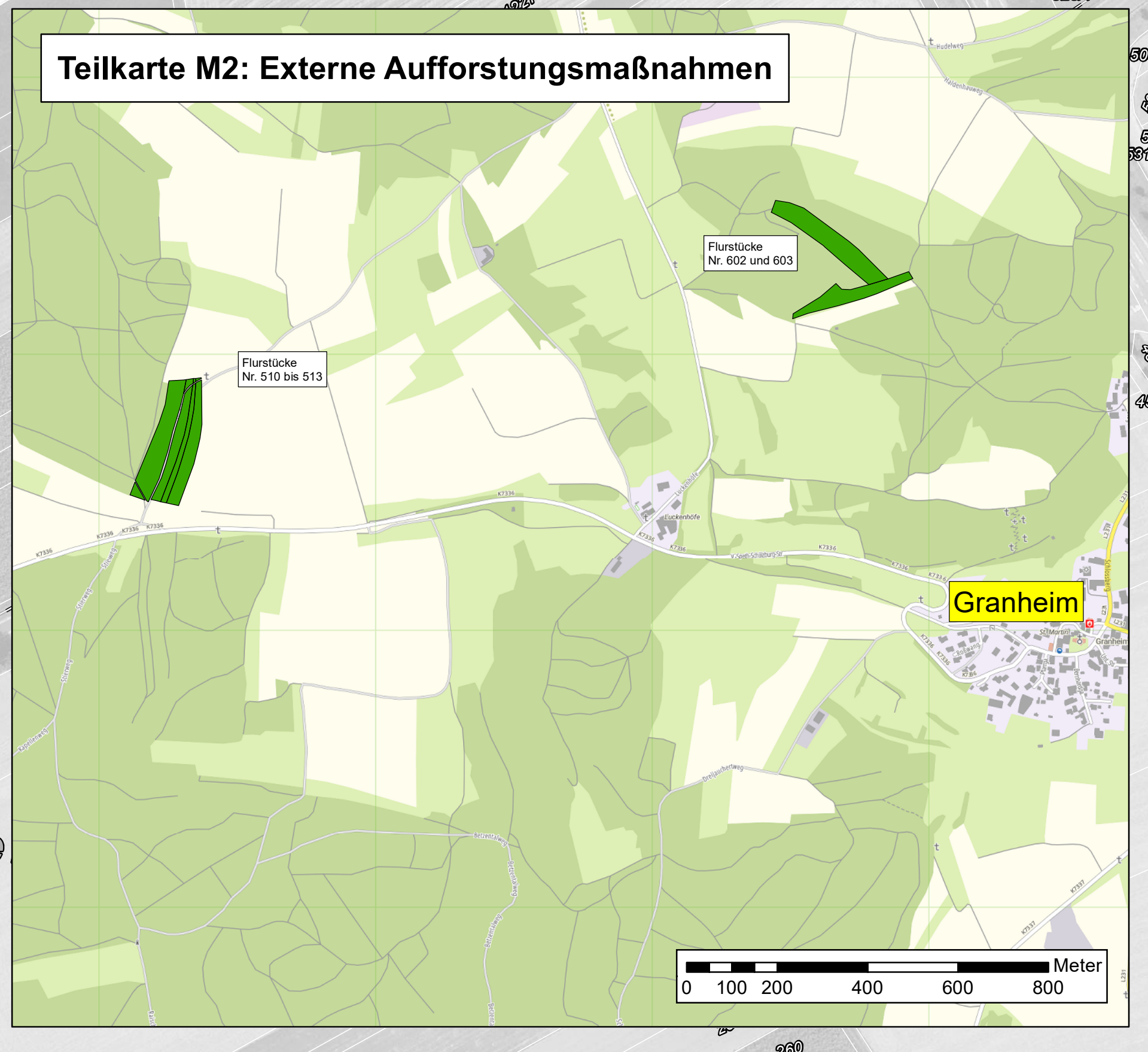
Gesamter Vorhabensbereich M3
Individuenschutz Brutvögel

Gesamter Vorhabensbereich M4
Individuenschutz Fledermäuse

Teilkarte M8: Anlegen einer Rotationsbrache



Teilkarte M2: Externe Aufforstungsmaßnahmen



Alle Höhenangaben in m NHN

DGP, Befragungsdatum: 18.08.2019
Geobasisdaten © Landesamt für Geo-Information und Landesentwicklung Baden-Württemberg (www.gi.bwl.de)
Quellenvermerk CC BY 4.0 / © GeoBasis-DE / BKG (03-2024) CC BY 4.0

Auftraggeber: SWK Schotterwerk Kirchen GmbH & Co. KG
Zum Hochgericht 9
69597 Munderkingen

Projekt: Betriebsstandort Fischersberg der SWK
Antrag auf immissionsschutzrechtliche Genehmigung - Landschaftspflegischer Begleitplan

Planinhalt: Maßnahmenplan

Auftragnehmer: UFG. FISCHER NÄTZSCHKE GmbH
In den Weinbergen 6
6968 Weisloch
Tel: 06223 97 28 00
Fax: 06223 97 49 99
e-mail: info@ufn-gi.de

Antragsteller:

Planverfasser:

Maßstab: 1:1.500

Planstand: Feb. 2024

Plan: 6-1

Daten: © UFG, Papier: 1712_Schotterwerk_Kirchen_Plan_P_1_08_Badisches-Mur_01.02.2024