

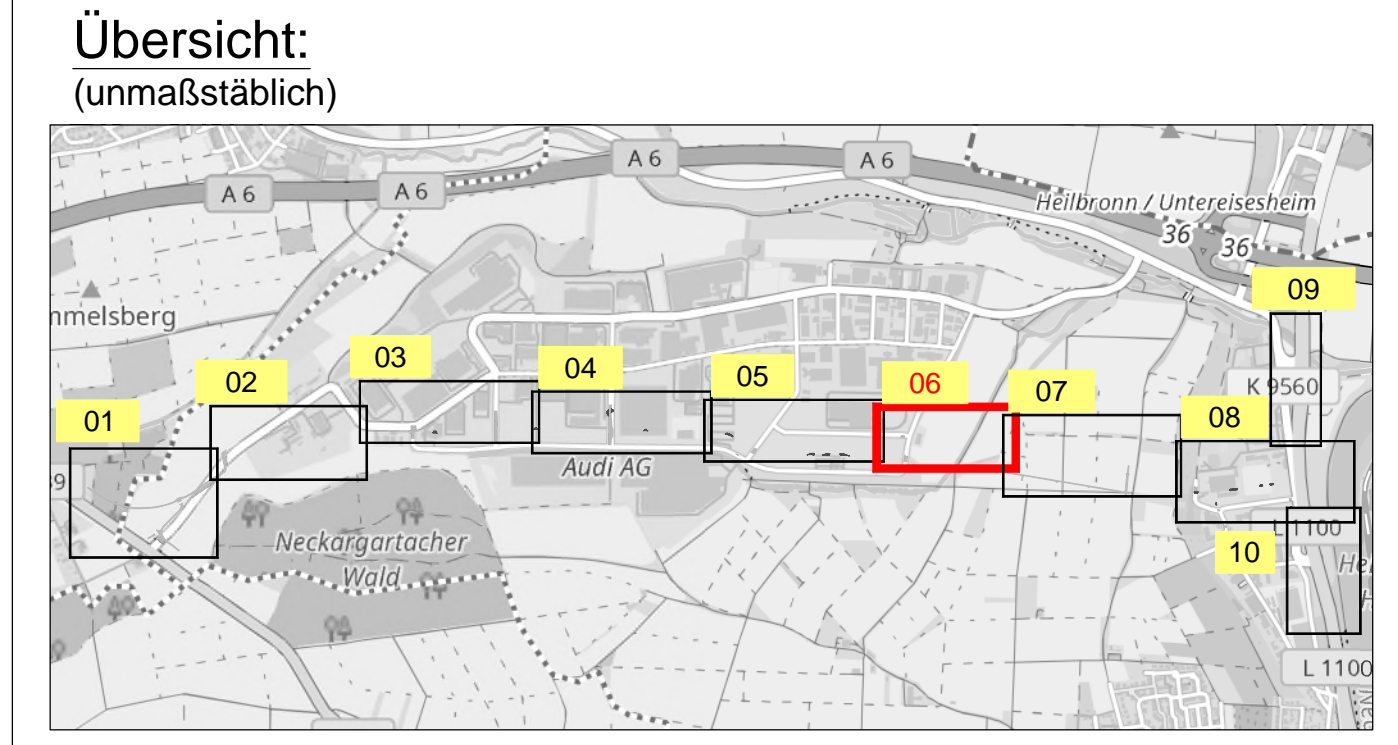
ZEICHENERKLÄRUNG:

Kanalisation

- Planungsumfang BT-Ingenieur
- Mischwasserkanal mit Korrosionsschutz
- Müde
- Regenwasserkanal mit Korrosionsschutz
- Regenwasserkanal
- Regenwasserkanal mit Korrosionsschutz
- Regenbecken
- Lichtsignalleuchte LSA (Anpeil)
- Gas
- Strom
- Lehrrohrtrasse
- Rückbau
- Ausgleichsbächen
- Böschung Darm
- Böschung Einschnitt
- Grünfläche
- Fahrbahn Asphalt
- Fahrbahn Wirtschaftsweg
- Geh- und Radweg
- Bushaltestelle
- Gehweg
- Grasnarbenweg
- Bankett
- Geländebau

Bestand:

- Mischwasserkanal mit Korrosionsschutz
- Müde
- Regenwasserkanal mit Korrosionsschutz
- Regenbecken
- Lichtsignalleuchte LSA (Anpeil)
- Lichtwellenleiter (Terminale / versetzt)
- Gas
- Strom
- Talbau
- Wasserleitung



Sollern Bestandsleistungen anderer Versorgungsträger in diesem Plan aufgeführt sind, übernimmt der Planverfasser keine Gewähr für die Vollständigkeit und Richtigkeit der Angaben. Der Auftragnehmer hat sich vor Baubeginn von sämtlichen Versorgungsträgern einweisen zu lassen.

Alle Maße sind vor Ort und vor Baubeginn vom Auftragnehmer eigenverantwortlich zu prüfen. Dies gilt insbesondere für die Anschlüsse an bestehende Kanäle und Versorgungsleitungen (Höhe, Nennweite, Material), sowie für die Anschlußhöhen an bestehende Straßen/ Wege sowie an private Hofzufahrten. Unstimmigkeiten sind umgehend bei der Bauleitung anzuzeigen.

Planungsgrundlagen:

Koordinatensystem	: Gauß Krüger PD Meridian 3	Stand	: 23.02.2017
Höhenbezug	: Normalnull (NN)	Vermessung	: Vermessungsamt Heilbronn vom 02.12.2017
Liegenschaftskataster	: Emch + Berger	Planung extern	: Emch + Berger vom 23.02.2017
Kanalisation	: Entsorgungsbetriebe der Stadt Heilbronn	Planung extern	: Emch + Berger vom 14.08.2016
Wasserversorgung	: Emch + Berger	Planung extern	: Emch + Berger vom 18.08.2017
Gas	: Emch + Berger	Planung extern	: Emch + Berger vom 16.10.2017
Energie	: Emch + Berger	Planung extern	: Emch + Berger vom 16.10.2017
Telekommunikation	: Emch + Berger	Planung extern	: Emch + Berger vom 16.10.2017

Für Fremdpläne wird keine Gewähr übernommen!

Index	Datum	Änderungsgegenstand	gezeichnet	bearbeitet
1	06.11.2017	Ergänzung Planung, Darstellung Leitungsträger	mra	ann

**Entsorgungs-
betriebe der
Stadt Heilbronn**

Unterlage 18.3

Nordumfahrung Frankenbach / Neckgartartach

Vorplanung Projekt 01EBH16045

Kanalisation	Datum	Name	Anlage
bezeichnet	29.05.2017	xlf	
gezeichnet	29.05.2017	mra	
geprüft	06.11.2017	ann	

Lageplan 06 Maßstab: 1:500 00KA02LP00022a

Planverfasser:

BIT INGENIEURE BIT Ingenieure AG
Lorenzstraße 12
74072 Heilbronn
Telefon: +49 7141 9165-0
Telefax: +49 7141 9165-10
heilbronn@bitingenieure.de
www.bitingenieure.de

Kartusche | Freiburg | Heilbronn | Wiltgen-Schwenningen | Ohringen

Heilbronn 06.11.2017

