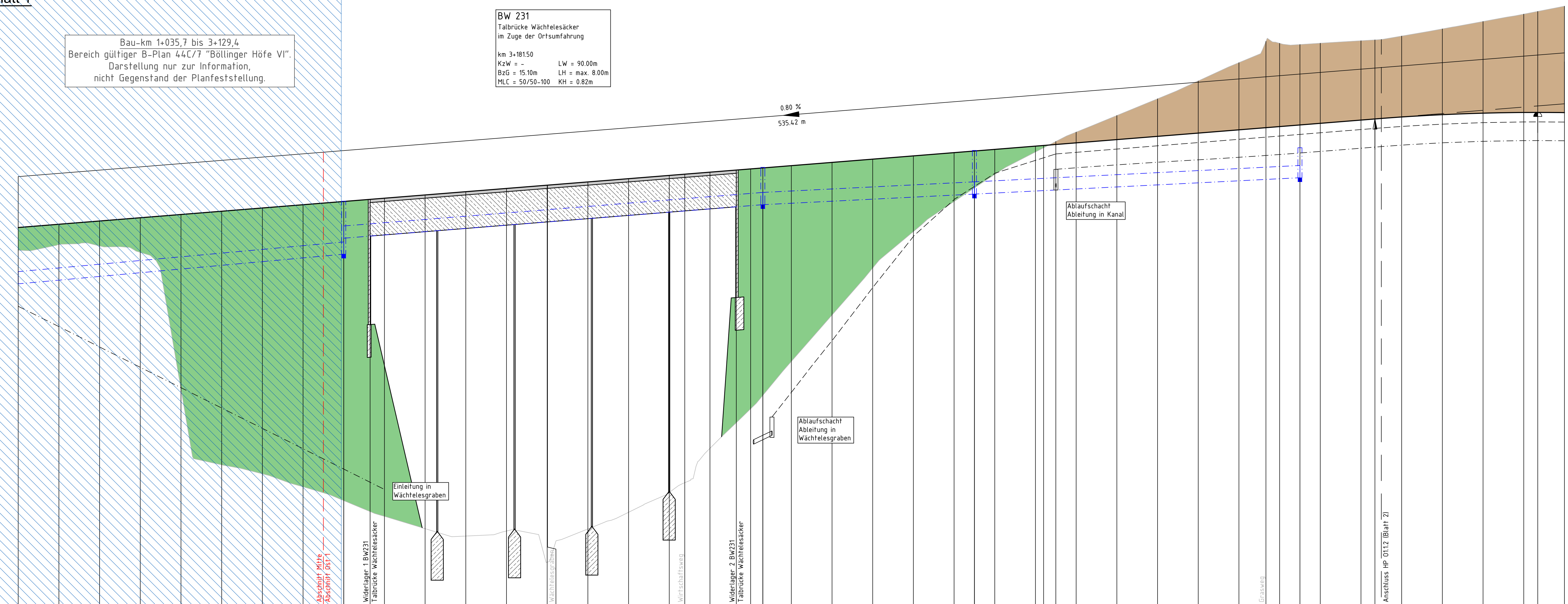


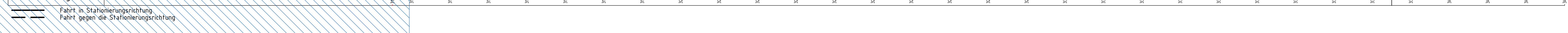
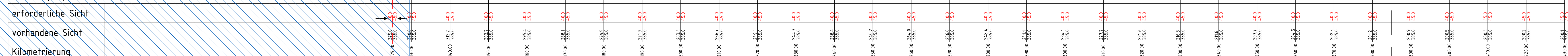
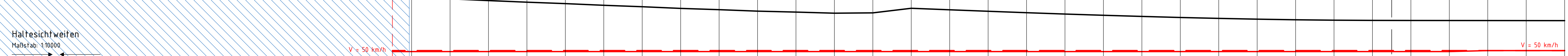
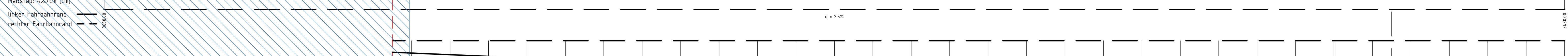
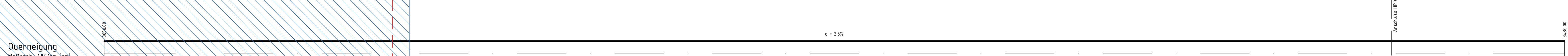
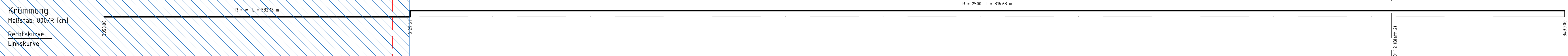
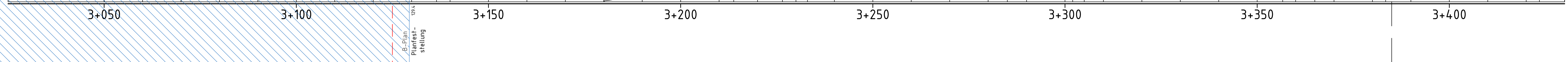
Höhenplan O1.1.1  
Abschnitt Ost 1  
Nordumfahrung, Blatt 1  
M. 1:500/50

Bau-km 1+035,7 bis 3+129,4  
Bereich gültiger B-Plan 44C/7 "Böllinger Höfe VI".  
Darstellung nur zur Information,  
nicht Gegenstand der Planfeststellung.

**BW 231**  
Talbrücke Wächtesäcker  
im Zuge der Ortsumfahrung  
km 3+18150  
KzW = -      LW = 90,00m  
BzG = 15,10m      LH = max. 8,00m  
MLC = 50/50-100      KH = 0,82m



Station	3+050	3+100	3+150	3+200	3+250	3+300	3+350	3+400
Entwässerung rechts	DN300 82,7m DN300 82,8m DN300 82,9m DN300 83,0m DN300 83,1m DN300 83,2m DN300 83,3m DN300 83,4m DN300 83,5m DN300 83,6m DN300 83,7m DN300 83,8m DN300 83,9m DN300 84,0m DN300 84,1m DN300 84,2m DN300 84,3m DN300 84,4m DN300 84,5m DN300 84,6m DN300 84,7m DN300 84,8m DN300 84,9m DN300 85,0m DN300 85,1m DN300 85,2m DN300 85,3m DN300 85,4m DN300 85,5m DN300 85,6m DN300 85,7m DN300 85,8m DN300 85,9m DN300 86,0m DN300 86,1m DN300 86,2m DN300 86,3m DN300 86,4m DN300 86,5m DN300 86,6m DN300 86,7m DN300 86,8m DN300 86,9m DN300 87,0m DN300 87,1m DN300 87,2m DN300 87,3m DN300 87,4m DN300 87,5m DN300 87,6m DN300 87,7m DN300 87,8m DN300 87,9m DN300 88,0m DN300 88,1m DN300 88,2m DN300 88,3m DN300 88,4m DN300 88,5m DN300 88,6m DN300 88,7m DN300 88,8m DN300 88,9m DN300 89,0m DN300 89,1m DN300 89,2m DN300 89,3m DN300 89,4m DN300 89,5m DN300 89,6m DN300 89,7m DN300 89,8m DN300 89,9m DN300 90,0m							
Gradierte 100A	1:100							
Gelände	1:100							



**Legende:**

- Gradientenhochpunkt
- Gradiententiefpunkt
- Ausrundungsbeginn Kuppe/Ausrundungsende Wanne
- Damm
- Einschnitt
- Mulde links
- Mulde rechts

km = 0 + 894,15  
TS = 142,01  
H = 574,39  
T = 72,50  
f = 0,46

Neigungsbrechpunkt mit Angaben von: Bau-km, Höhe, Tangentenschnittpunkt, Ausrundungshalbmesser, Tangentlänge, Stichhöhe.

Längsneigung und Abstand zum nächsten Neigungspunkt

Schacht rechts, Schacht links, Schacht rechts u. links, Schacht mitte

Auftraggeber: ARGE Emich+Berger / IGB	Planverfasser: Emich+Berger GmbH	gezeichnet	Datum	Name
INGENIEURGRUPPE BAUEN	INGENIEURGRUPPE BAUEN	geprüft	10 / 2021	Dumas
		freigegeben	10 / 2021	Stickel
			31.03.2022	

Hilbronn Amt für Straßenwesen	Projektleitung / Bauherr		
	Datum		Name
	bearbeitet		

Nr.	Art der Änderung	Datum	Name

Lagesystem: GK  UTM  Stand Kataster: 05 / 2020  
 Höhensystem: NN  NHN  Bestandsvermessung: 04 / 2016

**FESTSTELLUNGSENTWURF**

Stadt Heilbronn	Unterlage 6
Straße: NU Frankenbach / Neckgartach	Blatt-Nr. O1.1.1
Nächster Ort: Heilbronn	Höhenplan Abschnitt Ost 1
Projekt-Nr.: 16.016	Nordumfahrung Blatt 1
	Maßstab: 1:500/50

**Nordumfahrung Frankenbach / Neckgartach und Ausbau der L1100 Neckartalstraße**

Aufgestellt: Stadt Heilbronn  
 Amt für Straßenwesen  
 Heilbronn, den 05.04.2022

Geprüft: Stadt Heilbronn  
 Amt für Straßenwesen  
 Heilbronn, den 08.04.2022