


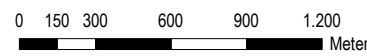
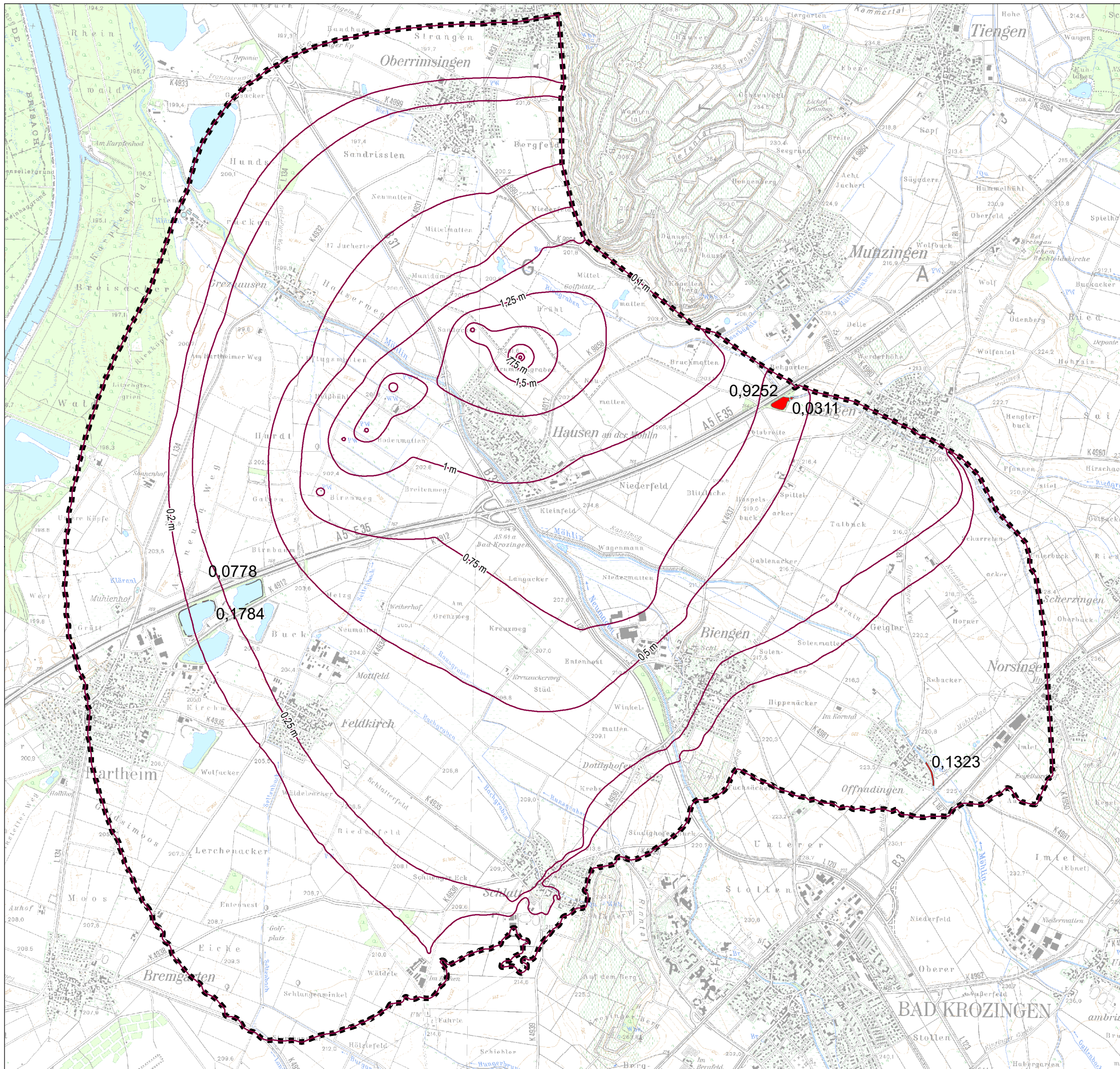


bnNETZE: Wasserrechtsantrag für das WW Hausen

Übersicht über die potenziell beeinträchtigten und auszugleichenden Biotope

-  Potenzieller Wirkbereich (zusätzliche Absenkung > 0,1 m)
-  Absenkungsisolinien zwischen 0,1 m und 2,25 m
-  Biotopausgleichsflächen (ha)



faktorgrün 79100 Freiburg, Tel. 0761 - 707 647 0
 78628 Rottweil, Tel. 0741 - 157 05
 69115 Heidelberg, Tel. 06221 - 985 410
 70565 Stuttgart, Tel. 0711 - 48 999 48 0
 www.faktorgruen.de

Partnerschaftsgesellschaft mbB
 Landschaftsarchitekten bdla
 Beratende Ingenieure

Projekt **Wasserrechtsantrag für das Wasserwerk Hausen a.d.M. LBP**

Planbez. **Karte 4: Ausgleichsbedarf Biotope**

Maßstab 1:30.000 Bearbeiter BN Datum 20.11.2020