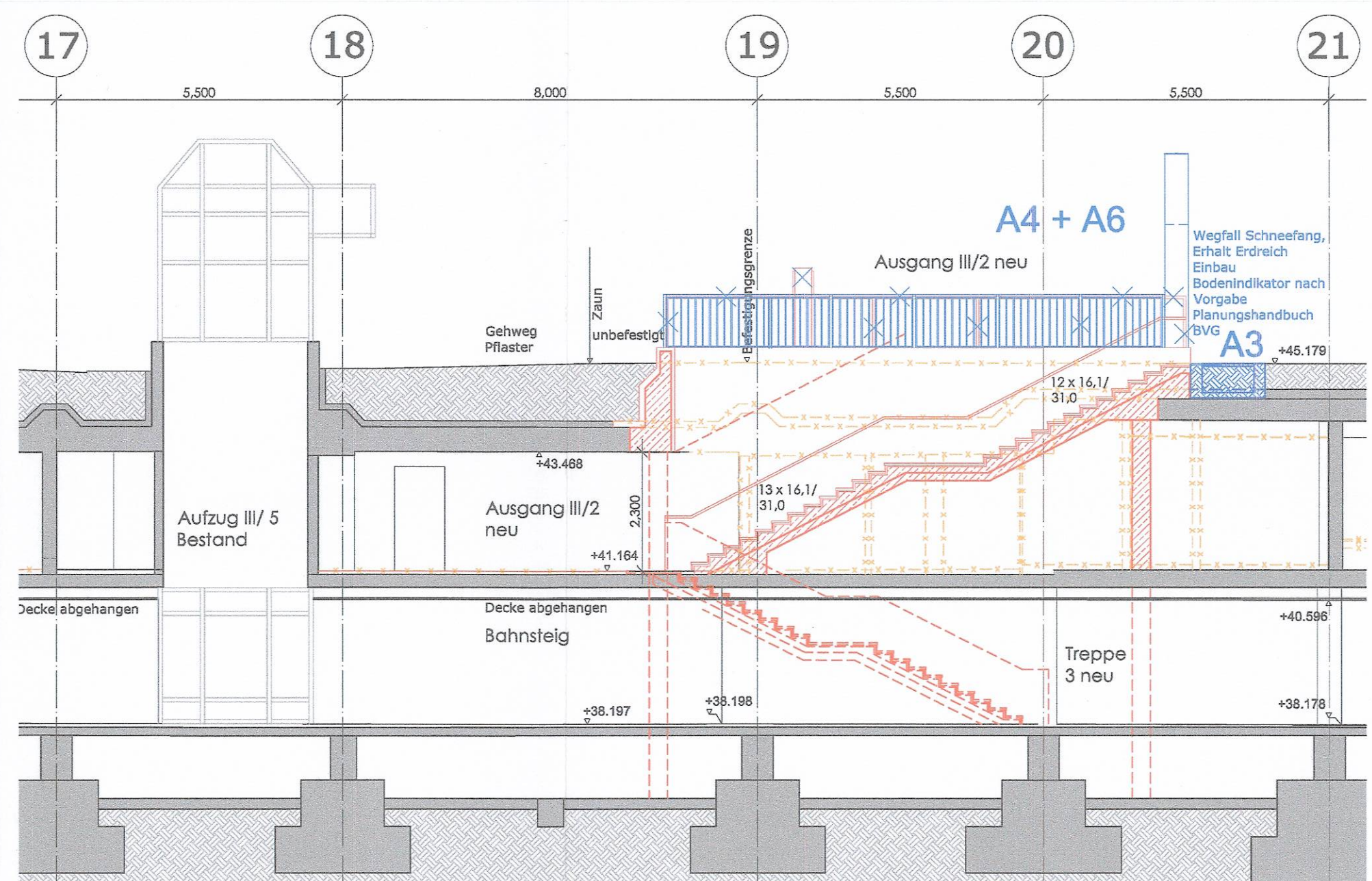
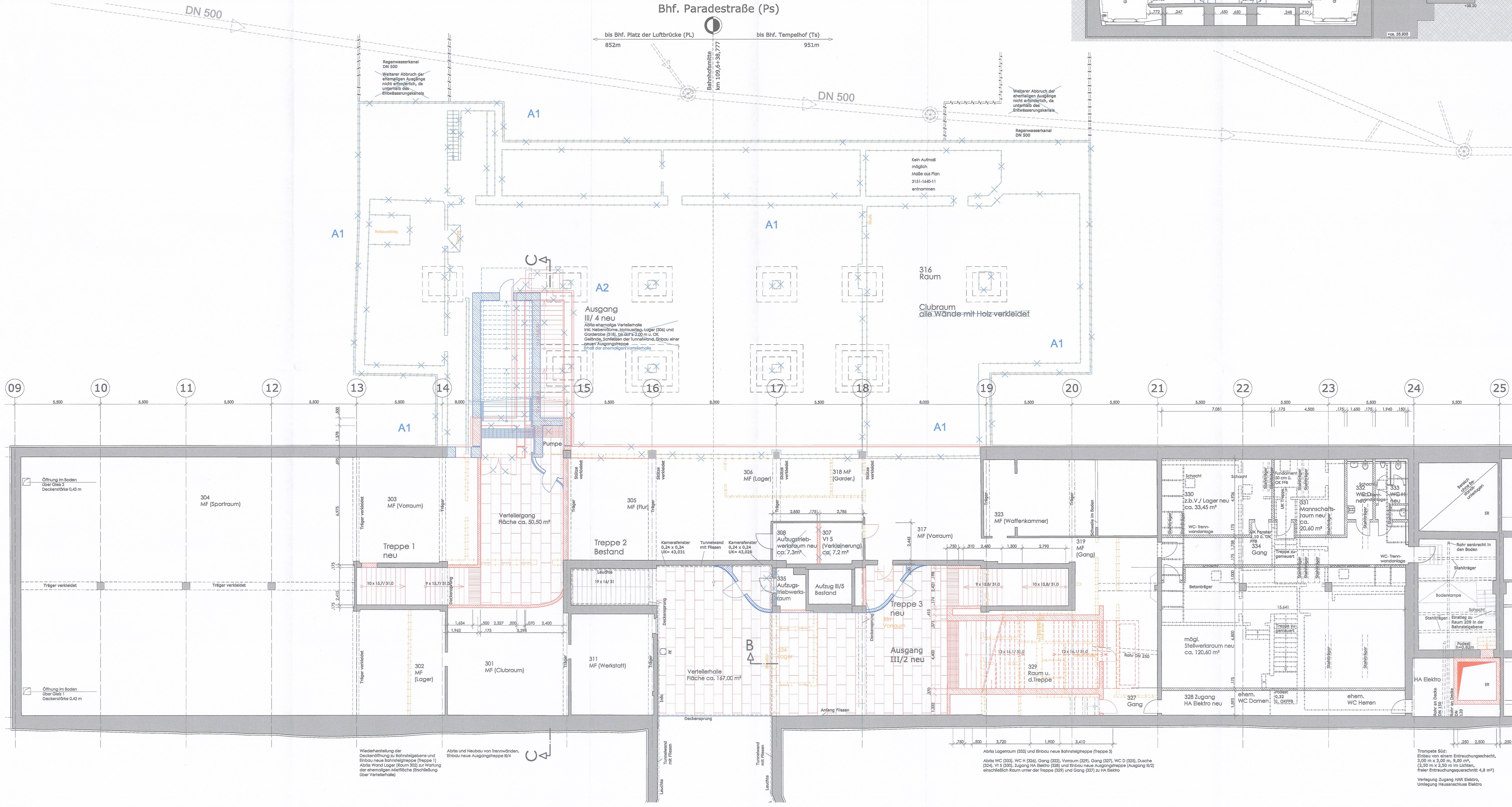
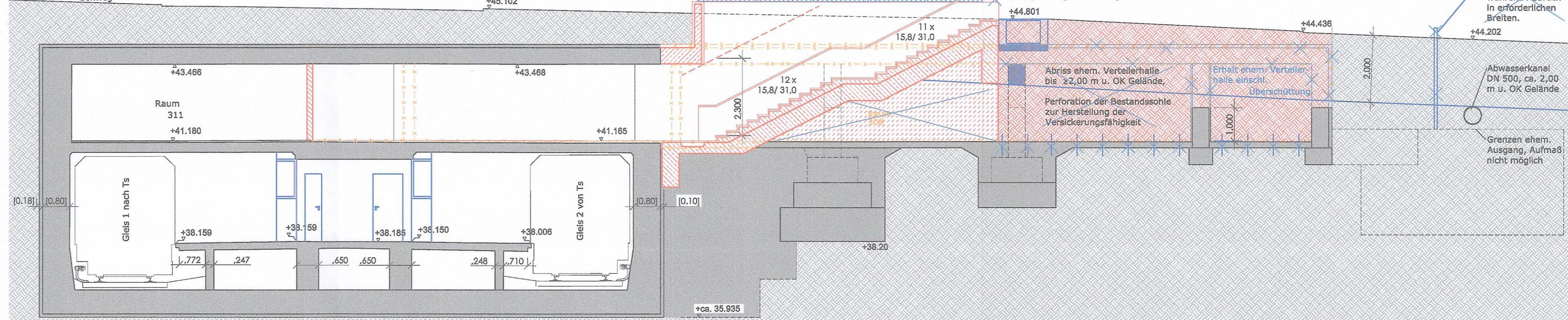


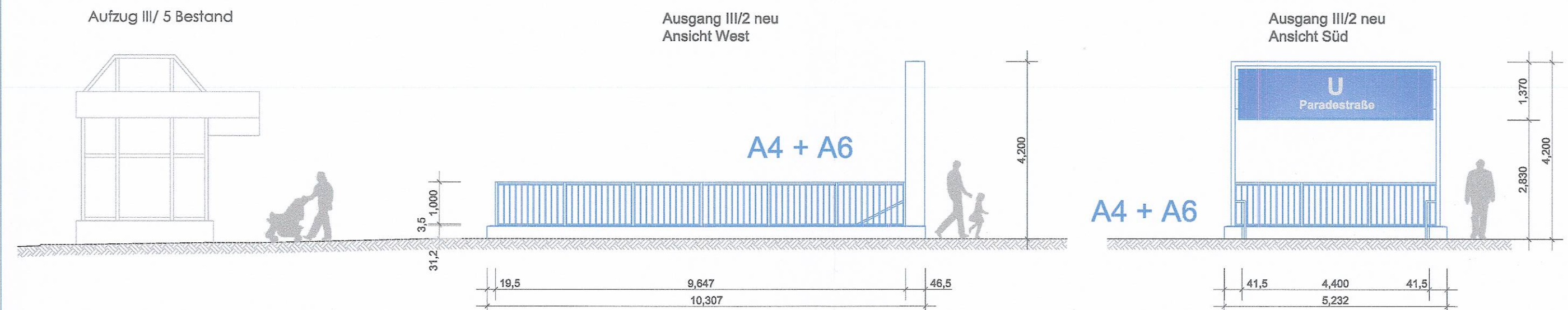
Schnitt B-B



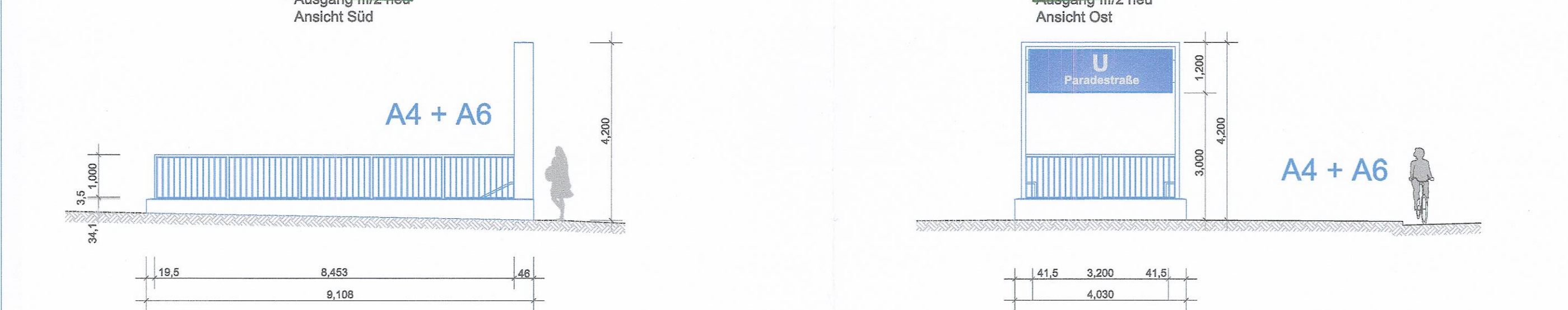
Schnitt C-C



A7 Ansichten Ausgang III/2



A4 Ansichten Ausgang III/4



LEGENDE

	Bestandsbauwerk, unverändert		Neubau
	Aufzugsschacht Zugang Aufzug		R Rampen / Aufzug
	Gleis 1		F Fahrscheinautomat
	Blinderleittreifen		E Entwurf
	Bahnhofname		NS Notruf-Säule
	Drängelgänder		K Kamera
			SI Signal
			U Normaltür
			ZZA Zugfahrstufen
			F Feuerflucht
			BOS BOS - Dose für Feuerwehr (OKG)
			Sp Spiegel
			H Haltepunkt
			M Monitor, ZSA
			Info
			St Steel Infostystem
			Kü Kü
			WA Werbemaßnahmen
			TE Telefon

INDEX

A7	Ergänzung Ansichten		
A6	Änderung Umwehung / Portal		
A5	Vergrößerung ER 2		
A4	Änderung Zugangsfächen		
A3	Wegfall Schwellenflänge		
A2	Veranschlagung Ausgang III/4		
A1	Erhalt ehemalige Verteilertalle		
A	S. Änderungen A1-A5	02.02.22	R.G.

Genehmigung

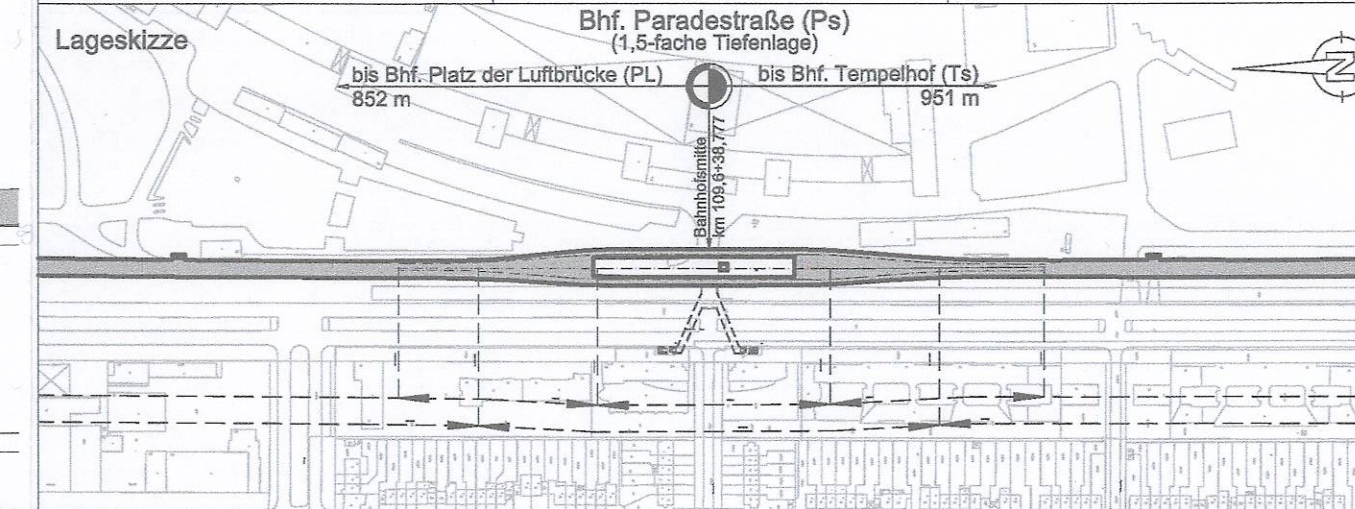
Techn. Aufsichtsbehörde	Genehmigt	Zg-Nr.	Ps_PG003a
Senatsverwaltung für Mobilität, Verkehr, Klimaschutz und Umwelt		Prüfungsjahr	
Berlin, den 12.02.2022			

Freigabevermerk

Überstimmung mit der Ausführungsplanung geprüft	Überstimmung mit der Ausführungsplanung geprüft	Zur Ausführung freigegeben
---	---	----------------------------

Bauherr BERLINER VERKEHRSBETRIEBE (BVG)

Auftragnehmer	INGENIEURBÜRO SCHNITZER	Planverfasser	INGENIEURBÜRO SCHNITZER
Datum	14.08.2020	Datum	14.08.2020



Genehmigung

Zg-Nr.	Ps_PG003a	Planungsphase	Projekt
Datum	02.02.2022	Bauwerk	C315, C316, C317
Blattgröße	DIN A0	Bauwerk	Bahnhof Paradestraße (Ps)
Projekt-Nr.	A27257_A27457	Linie	U6