

Krümmungsband 1/R

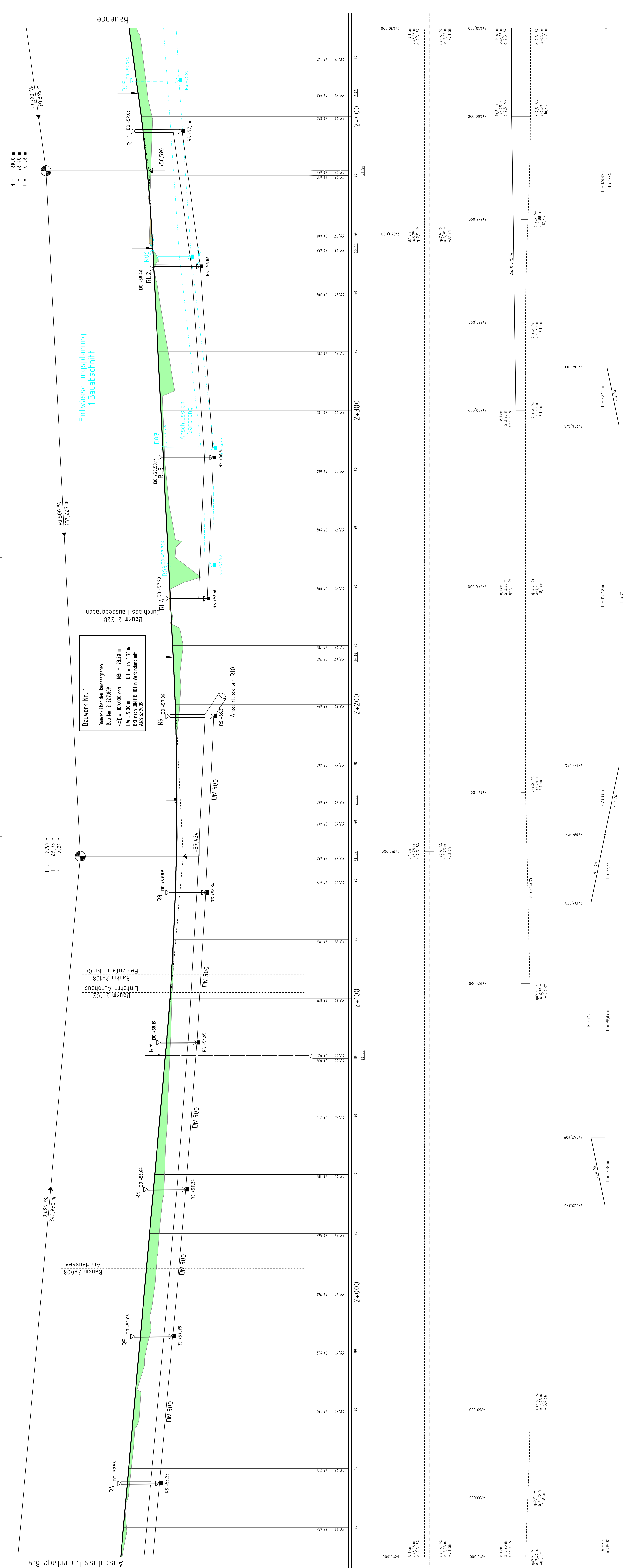
Rechter Rand
linker Rand

Querneigung rechte Fahrbahn
linker Rand

Querneigung rechte Fahrbahn
linker Rand

Gradientenhöhe
Geländehöhe

M=1500/50
53,00 m ü. NN



Zeichenerklärung

ABTRAG: Gradientenhochpunkt
AUFTRAG: Gradiententiefpunkt

Nr.	ART der Änderung	Datum	Name	Unterschrift
1				
2				
3				
4				
5				

LAUSITZ
KESSEL UND KIEFER
Plan Nr. 20066152
Projekt: A08.5.P.L7
Foto/Zeichner: A08.5
Beurteilt von: K08

**Landesbetrieb Straßenwesen
Niederlassung Ost**

Senatsverwaltung für Stadtentwicklung
(Abteilung X - Tiefbau - Referat X-PS-E)

beim baum

Umlage Nr.: 8
Blatt-Nr.: 5
Mastab: 1500/50
Femal:

Planfeststellung

Name	Datum
bearbeitet	11/2011
geprüft	11/2011
aufgestellt	12.12.2011
geprüft	12.12.2011
aufgestellt	12.12.2011
geprüft	12.12.2011

Vierstreifiger Ausbau der L 33 Hönöw - Stendaler Straße (Berlin)

Höhenplan
1+910 bis 2+430

Festgestellt gemäß Beschluss vom heutigen Tage

Poltsdam, den ...
für Infrastruktur und Landwirtschaft des Landes Brandenburg
Im Auftrag (Diensttag)

Der Plan hat vom ... bis ... öffentlich ausliegen.
Antragsbehörde: Senatsverwaltung für Stadtentwicklung GR
Senatsverwaltung für Stadtentwicklung GR
Berlin, den ...

Planfeststellungsbehörde:
Senatsverwaltung für Stadtentwicklung GR
Berlin, den ...