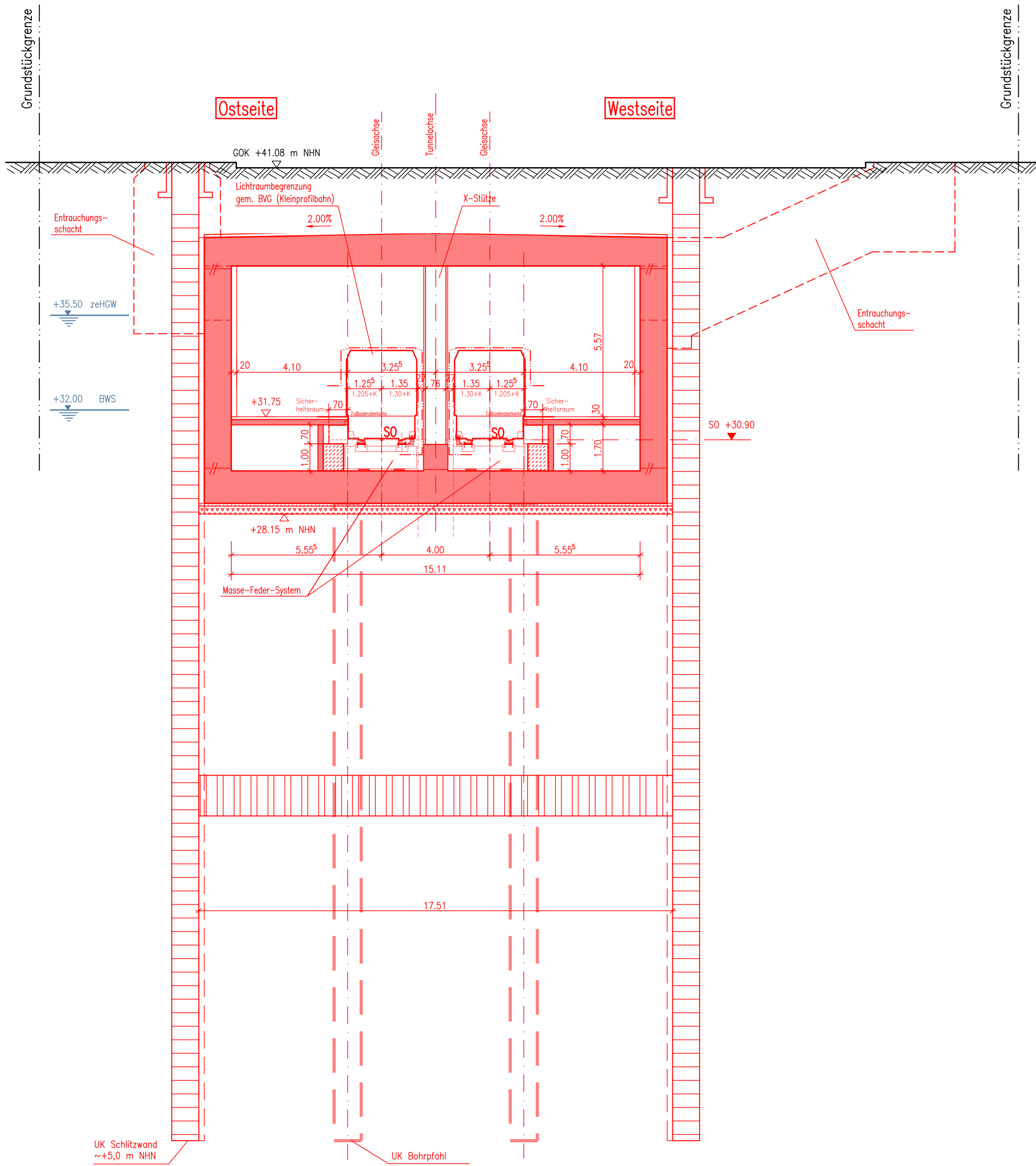
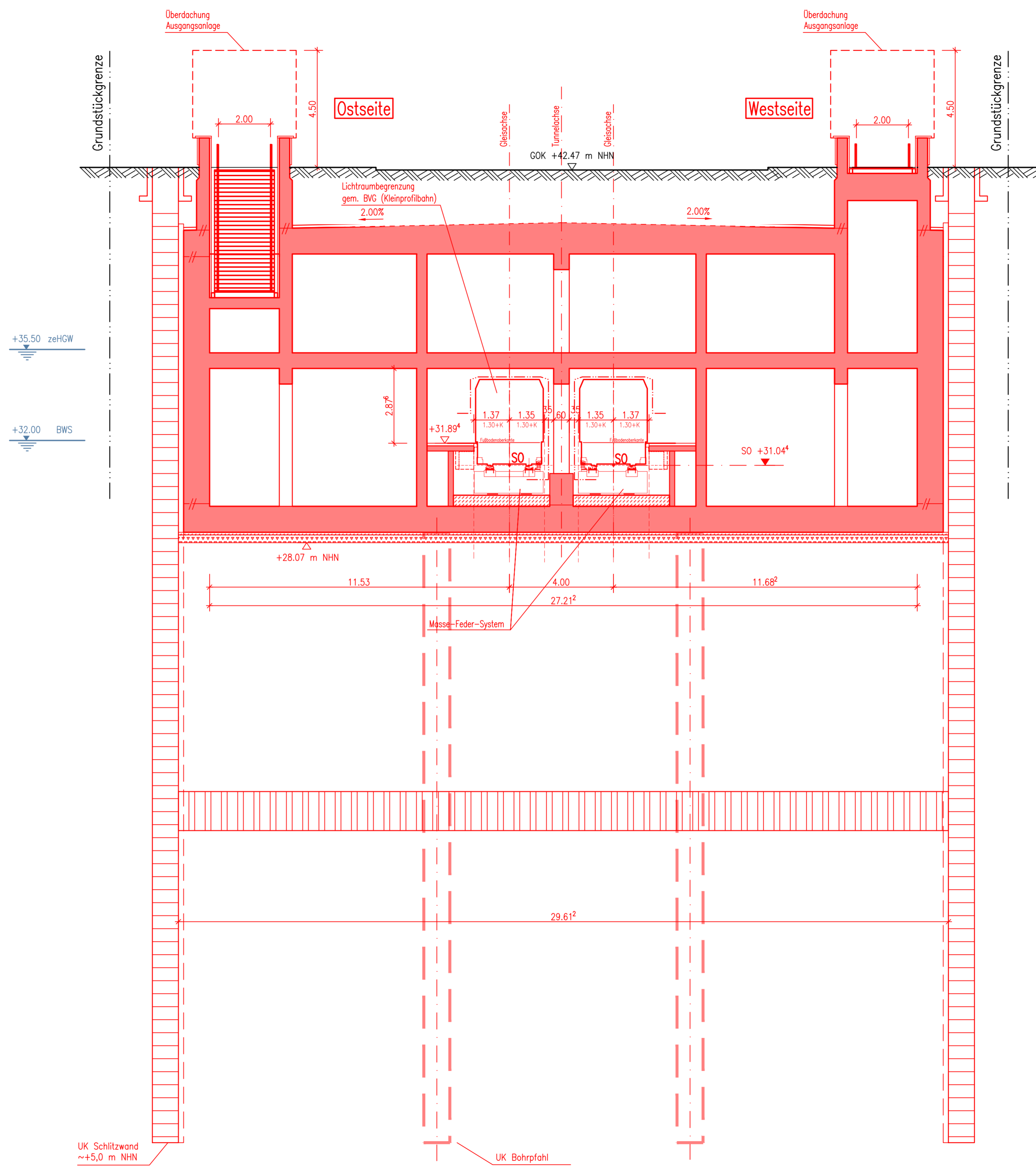


Querschnitt 2-2 bei Station km 3,6+00 (Gl.2) M 1:100
 Bahnhof Mexikoplatz



Querschnitt 3-3 bei Station km 3,7+01 (Gl.2) M 1:100
 Bahnhof Mexikoplatz Ausgangsanlage Südkopf



- Legende**
- Stahlbeton
 - Beton unbewehrt
 - Drainageschicht
 - Schlitzwand
 - Dichtsohle

Index	Änderung		Datum	Name
Freigabe-/ Sichtvermerke Fachbereiche BVG / Fachgutachter				
Übereinstimmung mit der Fachplanung / Normen / Vorschriften geprüft				
Datum	BVG BI-UJ 24	Datum	BVG BI-EA3	Datum
Datum	BVG BI-UJ 25	Datum	BVG BI-EA4	Datum
Datum	BVG BI-EA1	Datum	BVG BI-EA5	Datum
Datum	BVG BI-EA2	Datum	BVG BI-EA6	Datum
Datum	BVG BI-EA2	Datum	BVG BI-UJ2	Datum

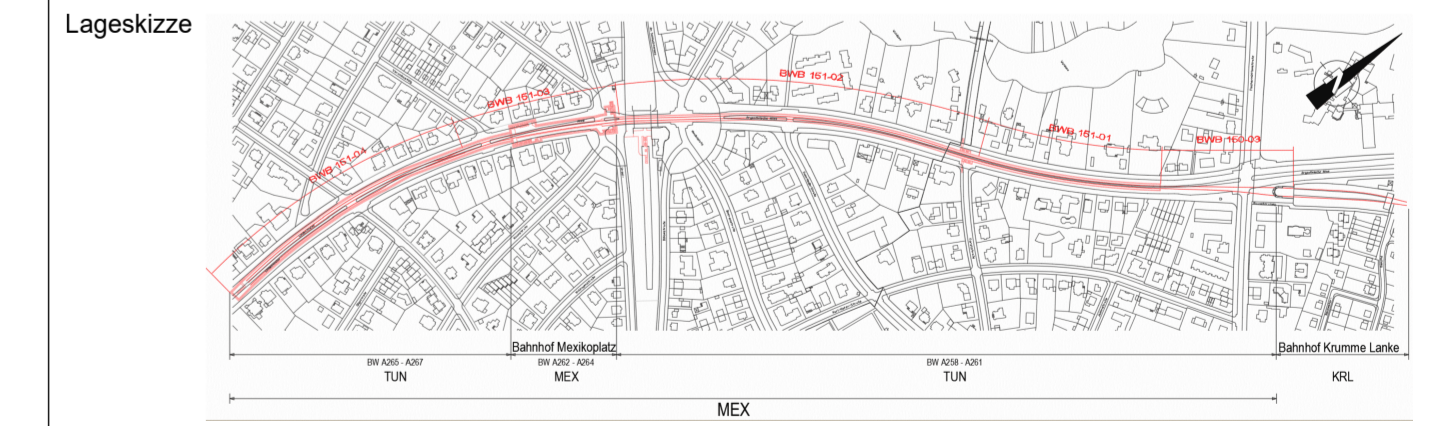
Zeichnungsnummer **U3_-MEX-01-13-GPR-300-001-F-00**

Betriebsleiter	Planfeststellungsbehörde	Vorhabenträger
Datum	Datum	Datum

Freigabevermerke	Gleichstellung der	Vertragliche Übereinstimmung	Zur Ausführung freigeben
Übereinstimmung mit der	Prüfeintragungen	geprüft	
Datum	Planner	Datum	Planner

Bauherr	BVG Berliner Verkehrsbetriebe	BVG PROJEKT	Die Übereinstimmung der Zeichnung mit der Ausführung wird bestätigt
			Für den AG
			Für den AN

QR-Code	Für die Richtigkeit der Planungsunterlagen verantwortlich:	bearbeitet	LAC
	U3 MEX	gezeichnet	WAG
	Schöbler-Plan ISP WTM Engineers ZPP Ingenieure	geprüft	15.07.2024 GK
			Datum Unterschrift



Dateiname	Projektstatus	Genehmigungsplanung	
U3_-MEX-01-13-GPR-300-001-F-00	Projekt / Teilprojekt	U3 Verlängerung	
Maßstab	1:100	Plattentitel	Querschnitt 2-2, 3-3
Blattgröße	420 x 594 mm	Bahnhof Mexikoplatz	
Projekt-Nr.	A27922	Bauwerksbuch	Bauwerksnummer
		Bahnhof Mexikoplatz	Linie U3
Zeichnungsnummer	U3_-MEX-01-13-GPR-300-001-F-00		