

**S1**  
Schutzzaun

**V1** - gesamter Untersuchungsraum -  
Bauzeitlicher Bodenschutz /  
Schutz des Grundwassers /  
Rekultivierung beanspruchter  
Flächen

**V2** - gesamter Untersuchungsraum -  
Bauzeitenregelung

**V3** - gesamter Untersuchungsraum -  
Emmisionsmindernde  
Maßnahmen

**V4** - gesamter Untersuchungsraum -  
Vermeidungsmaßnahme  
Wasserschutzgebiet

## Adlershof II Straßenbahnneubau Maßnahmenplan

### Maßnahmen

#### Ausgleichsmaßnahmen

- Baumpflanzungen
- Entsiegelung / Teilsiegelung
- Rückbau Gleisschleife
- Ansaat / Begrünung
- Schutzzaun / Einzelbaumschutz
- Gabionen

#### Planung

- Planung 2018
- Gleis mit Asphaltdeckung
- Gleis mit Schotterdeckung
- Gleis mit Rasendeckung
- Gleistragplatten (Beton)
- Dienstweg (Pflaster)
- Haltestellen mit Rampen
- Überwege / Gewegflächen
- Grünfläche / Baumscheibe
- Rasen
- Fahrbahn
- Inselköpfe
- Parkplätze
- Zufahrt



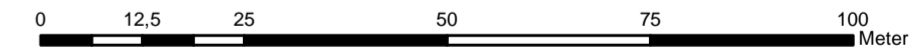
Untersuchungsraum / Planfeststellungsgrenze

- Bestand
- Baumfällungen
- Bestandsbäume/  
Baumnummern
- Fahrleitungsmaste

geplante Baumpflanzungen gemäß Planfeststellungsbeschluss  
"Ausbau Groß- Berlin Damm" vom 28.09.2007, Roteintrag R17

### Bestand

Biotopecode	Beschreibung
0714152	Allee, jüngere Bestände und Neupflanzungen
03249	sonstige ruderaler Sonderflächen
05161	Zierrasen / Scherrasen, artenreich
05162	Zierrasen / Scherrasen, artenarm
07153	einschichtige oder kleine Baumgruppen
12500	Ver- und Entsorgungsanlagen
12612	Straßen mit Asphalt oder Betondecke
12643	Parkplätze, versiegelt
12651	unbefestigter Weg
12654	versiegelter Weg
1266112	Gleisanlagen außerhalb des Bhf., überwiegend mit Schotterunterbau ohne Begleitgrün
12730	Bauflächen - stellen



2					
1					
Nr.	Datum	Bearbeiter	Änderung	Geprüft	Datum
<b>Berlin Treptow-Köpenick</b>					
<b>Straßenbahnneubau</b>					
Wissenschaftsstadt - Schönevide, Sterndamm (Adlershof II)					
Lageskizze					
Geprüft:	VBFS-BS 3	Bearbeitet:	Mai 2018	Gezeichnet:	Mai 2018
Datum:	23.05.2018	Name:	Heineking	Name:	Stielcke
Freigegeben:	im Original gezeichnet	Daber & Krieger GmbH Freiraum + Landschaft Am Bahnhof 2 / 15831 Blankenfelde - Mahlow Fon: (03379) 37 19 27			
Datum:	23.05.2018	VBFS-BS 3			
<b>BVG</b>	BERLINER VERKEHRSBETRIEBE ANSTALT DES ÖFFENTLICHEN RECHTS		Leistungsphase	HOAI	1 2 3 4 5
Der Betriebsleiter Straßenbahn im Original gezeichnet Datum: 23.05.2018 Klinder			Bereichsleiter Infrastruktur im Original gezeichnet Datum: 23.05.2018 Heineking		Planfeststellung UVS mit integriertem LBP Maßnahmenplan
			Zeichnungs-Nr.	10	
			Maßstab:	1:500	