

# Adlershof II Straßenbahnneubau

## Bestands- und Konfliktplan

### Legende

Biotopcode	Farbcode	Beschreibung
0714152		Allee, jüngere Bestände und Neupflanzungen
03249		sonstige ruderaler Sonderflächen
05161		Zierrasen / Scherrasen, artenreich
05162		Zierrasen / Scherrasen, artenarm
07153		einsichtige oder kleine Baumgruppen
12500		Ver- und Entsorgungsanlagen
12612		Straßen mit Asphalt oder Betondecke
12643		Parkplätze, versiegelt
12651		unbefestigter Weg
12654		versiegelter Weg
1266112		Gleisanlagen außerhalb des Bhf., überwiegend mit Schotterunterbau ohne Begleitgrün
12730		Bauflächen - stellen

### Konflikte

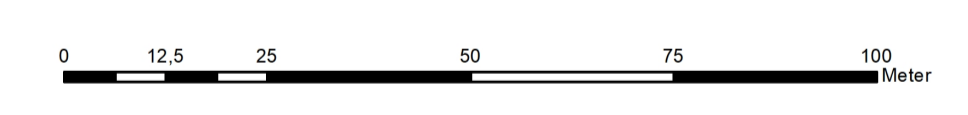
KV-1	
KV-2	
K1	

### Erläuterung

Konflikt Nr.
<b>KV-1</b>
Vollversiegelung
Erläuterung des Konfliktes

### Landschaftsbildprägende Strukturen

- Einzelbaum / Baumreihe / Allee
- Untersuchungsraum / Planfeststellungsgrenze
- Baumbestand / Baumnummer
- Fahrleitungsmaste
- Planung 2018
- Bestand
- Gabione
- Nachrichtliche Darstellung Baumpflanzungen (Oktogon)
- Landschaftsschutzgebiet
- Wasserschutzzone III A
- Wasserschutzzone III B

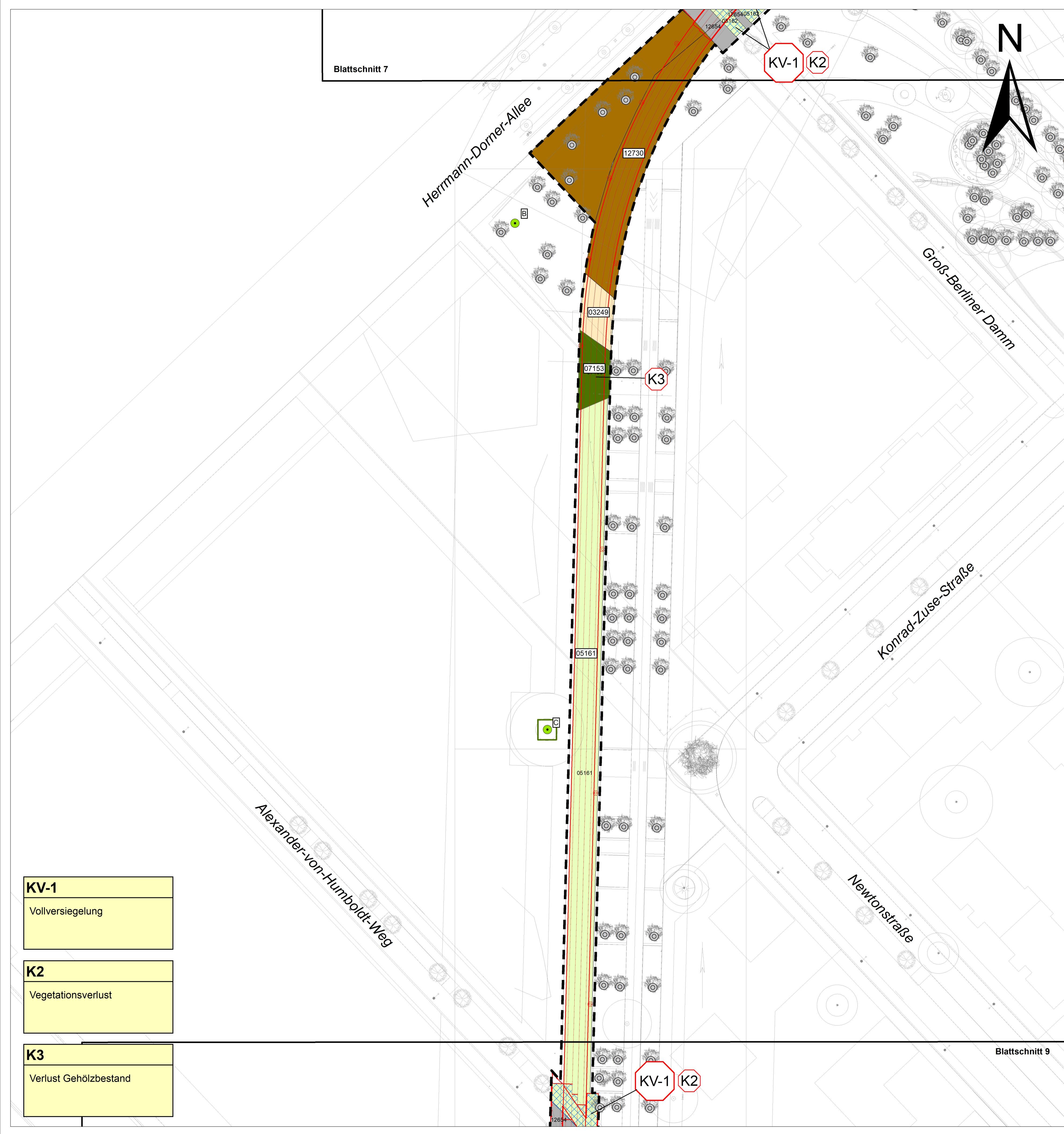


Nr.	Datum	Bearbeiter	Änderung	Geprüft	Datum
2					
1					

Ort: **Berlin Treptow-Köpenick**  
 Bauteil: **Straßenbahnneubau**  
 Wissenschaftsstadt - Schöneweide, Sterndamm (Adlershof II)

Lageskizze:

Geprüft:	VBF-BS 3	Bearbeitet: Mai 2018	Gezeichnet: Mai 2018
Datum:		Name: Driemel	Name: Stielicke
Freigegeben:	im Original gezeichnet	Name: Heineking	
	VBF-BS 3	Freiraum + Landschaft	
Datum: 23.05.2018		An Bahnhf 2, 18831 Blankenfelde - Mahlow	
		Fon (03379) 37 19 27	
	<b>BERLINER VERKEHRSBETRIEBE</b>	Leistungsphase: HOAI 1 2 3 4 5	
	ANSTALT DES ÖFFENTLICHEN RECHTS	Zeichnungs-Nr.: 8	
Der Betriebsleiter	Bereichsleiter	<b>Planfeststellung</b>	
Straßenbahn	Infrastruktur	UVS mit integriertem LBP	
im Original gezeichnet	im Original gezeichnet	Maßstab: 1: 500	Bestands- und Konfliktplan
Datum: 23.05.2018	Datum: 23.05.2018		



Blattschnitt 7

Blattschnitt 9

**KV-1**  
Vollversiegelung

**K2**  
Vegetationsverlust

**K3**  
Verlust Gehölzbestand