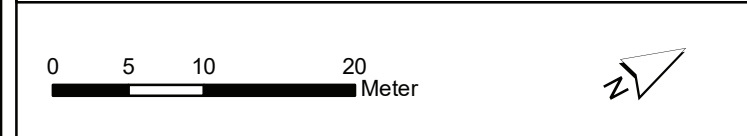
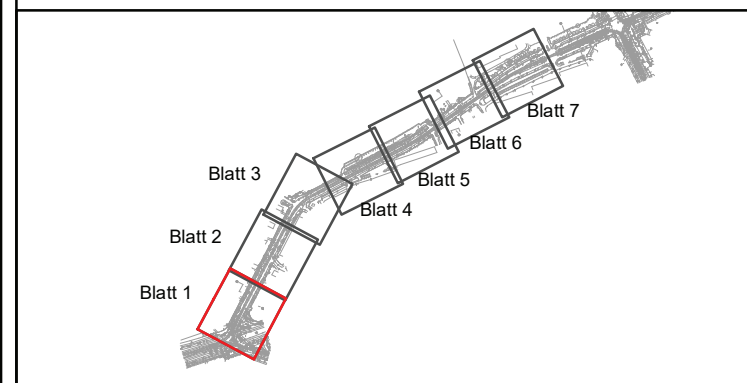


- ### Legende
- Planung 2021
 - Planung 2024
 - Vermessung
 - Vermessung Planung
- ### Biotope Bestand
- 03100 - vegetationsarmer Rohbodenstandort (Baumscheiben)
 - 05170 - Trittrassen
 - 10272 - Anpflanzung Strauchpflanzung (> 1m Höhe)
 - 12600 - Verkehrsfläche - Gehweg / Radweg
 - 12612 - Straßen mit Asphaltdecke
 - 126623 - Straßenbahnanlagen - Gleis
- ### Konflikte
- Verlust von Strauchpflanzungen
 - Bereiche mit Neuversiegelung
- ### Bäume ^[1]
- ⊗ Baumverlust
 - Baumerhalt
 - ⊙ Baumgefährdung in Bauphase

^[1] Die Nummern beziehen sich auf die Baumtabellen im UVP-Bericht und dem Anhang I



Planfeststellungsverfahren zur Erneuerung von Straßenbahnanlagen der Linie M5 und M6 Oderbruchstraße / Hohenschönhauser / Berlin
Anhang II zum UVP-Bericht / LBP Bestands- und Konfliktplan

Auftraggeber: SGT-Plan GmbH Invalidenstr. 34 10115 Berlin	Bearbeitung: FUGMANN JANOTTA PARTNER <small>— Landschaftsarchitektur Landschaftsplanung Stadtplanung</small>
--	--

Kartengrundlage:
 Geoportal Berlin / Digitale farbige Orthophotos 2019 (DOP20RGB)



Legende

- Planung 2021
- Planung 2024
- Vermessung
- Vermessung Planung

Biotope Bestand

- 03100 - vegetationsarmer Rohbodenstandort (Baumscheiben)
- 05170 - Trittrassen
- 10272 - Anpflanzung Strauchpflanzung (> 1m Höhe)
- 12600 - Verkehrsfläche - Gehweg / Radweg
- 12612 - Straßen mit Asphaltdecke
- 126623 - Straßenbahnanlagen - Gleis

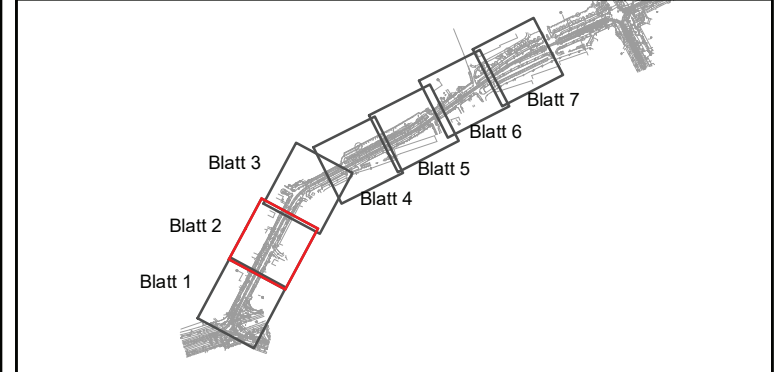
Konflikte

- Verlust von Strauchpflanzungen
- Bereiche mit Neuversiegelung

Bäume ^[1]

- ✕ Baumverlust
- Baumerhalt
- Baumgefährdung in Bauphase

^[1] Die Nummern beziehen sich auf die Baumtabellen im UVP-Bericht und dem Anhang I



Planfeststellungsverfahren zur Erneuerung von Straßenbahnanlagen der Linie M5 und M6 Oderbruchstraße / Hohenschönhauser / Berlin

Anhang II zum UVP-Bericht / LBP Bestands- und Konfliktplan

Auftraggeber:
SGT-Plan GmbH
Invalidenstr. 34
10115 Berlin

Bearbeitung: **FUGMANN**
JANOTTA
PARTNER
landschaftsarchitektur | landschaftspflege | stadtplanung

Kartengrundlage:
Geoportal Berlin / Digitale farbige Orthophotos 2019 (DOP20RGB)



Legende

- Planung 2021
- Planung 2024
- Vermessung
- Vermessung Planung

Biotope Bestand

- 03100 - vegetationsarmer Rohbodenstandort (Baumscheiben)
- 05170 - Trittrassen
- 10272 - Anpflanzung Strauchpflanzung (> 1m Höhe)
- 12600 - Verkehrsfläche - Gehweg / Radweg
- 12612 - Straßen mit Asphaltdecke
- 126623 - Straßenbahnanlagen - Gleis

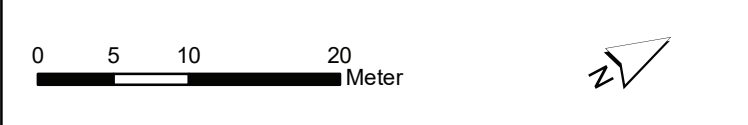
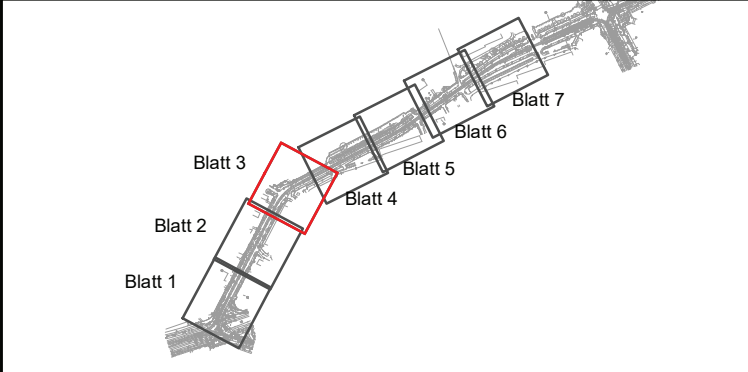
Konflikte

- Verlust von Strauchpflanzungen
- Bereiche mit Neuversiegelung

Bäume ^[1]

- ✗ Baumverlust
- Baumerhalt
- Baumgefährdung in Bauphase

^[1] Die Nummern beziehen sich auf die Baumtabellen im UVP-Bericht und dem Anhang I



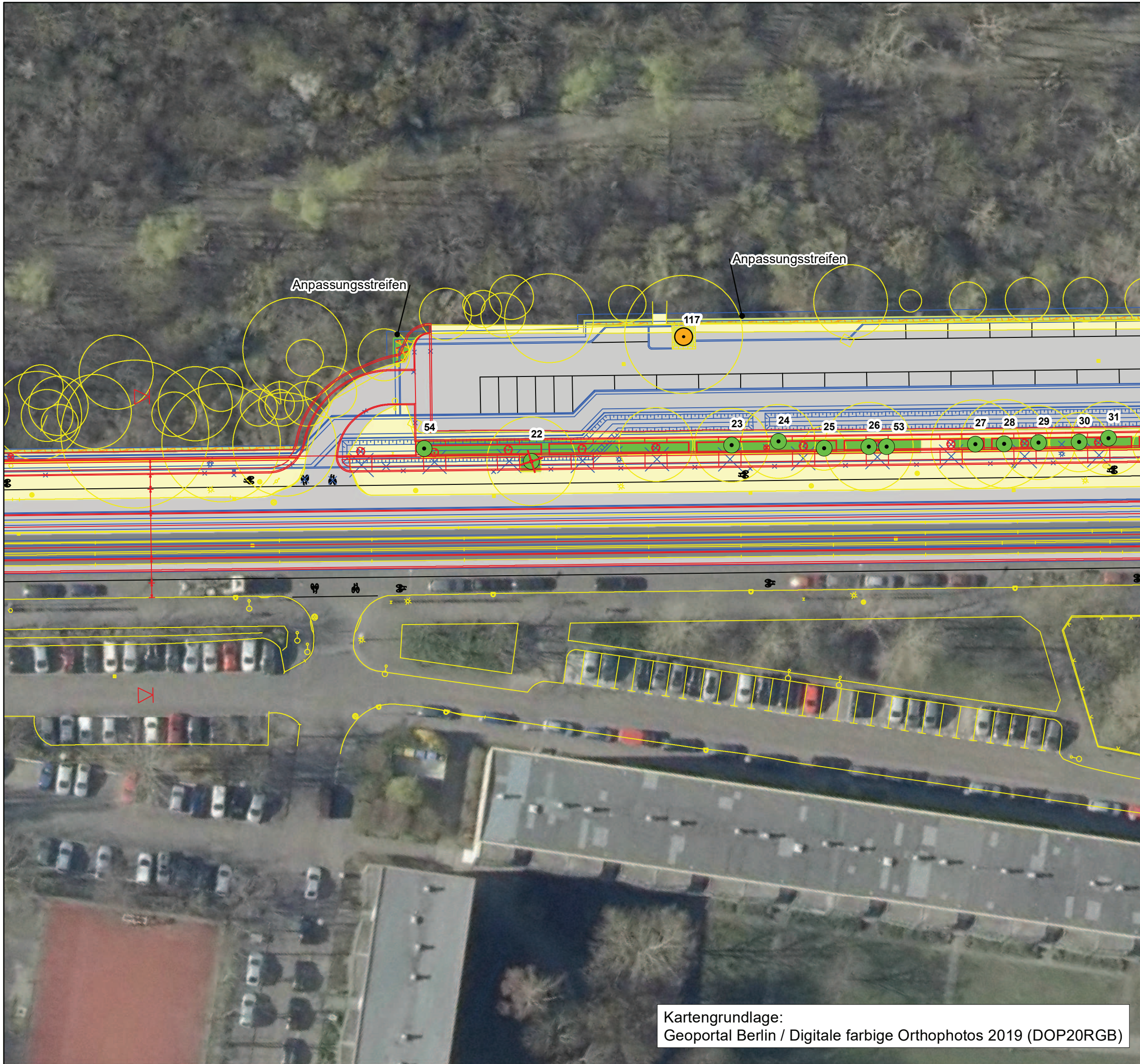
Planfeststellungsverfahren zur Erneuerung von Straßenbahnanlagen der Linie M5 und M6 Oderbruchstraße / Hohenschönhauser / Berlin

Anhang II zum UVP-Bericht / LBP Bestands- und Konfliktplan

Auftraggeber:
SGT-Plan GmbH
Invalidenstr. 34
10115 Berlin

Bearbeitung: **FUGMANN**
JANOTTA
PARTNER
— Landschaftsarchitektur | Landschaftsplanung | Stadtplanung —

Kartengrundlage:
Geoportal Berlin / Digitale farbige Orthophotos 2019 (DOP20RGB)



Legende

- Planung 2021
- Planung 2024
- Vermessung
- Vermessung Planung

Biotope Bestand

- 03100 - vegetationsarmer Rohbodenstandort (Baumscheiben)
- 05170 - Trittrassen
- 10272 - Anpflanzung Strauchpflanzung (> 1m Höhe)
- 12600 - Verkehrsfläche - Gehweg / Radweg
- 12612 - Straßen mit Asphaltdecke
- 126623 - Straßenbahnanlagen - Gleis

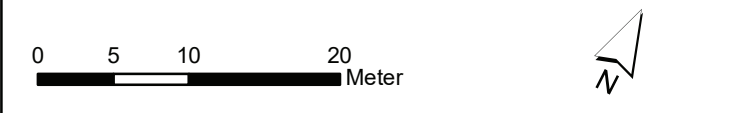
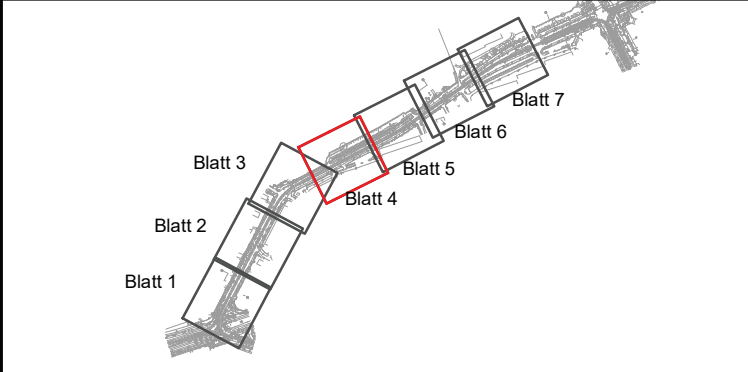
Konflikte

- Verlust von Strauchpflanzungen
- Bereiche mit Neuversiegelung

Bäume ^[1]

- ✗ Baumverlust
- Baumerhalt
- Baumgefährdung in Bauphase

^[1] Die Nummern beziehen sich auf die Baumtabellen im UVP-Bericht und dem Anhang I

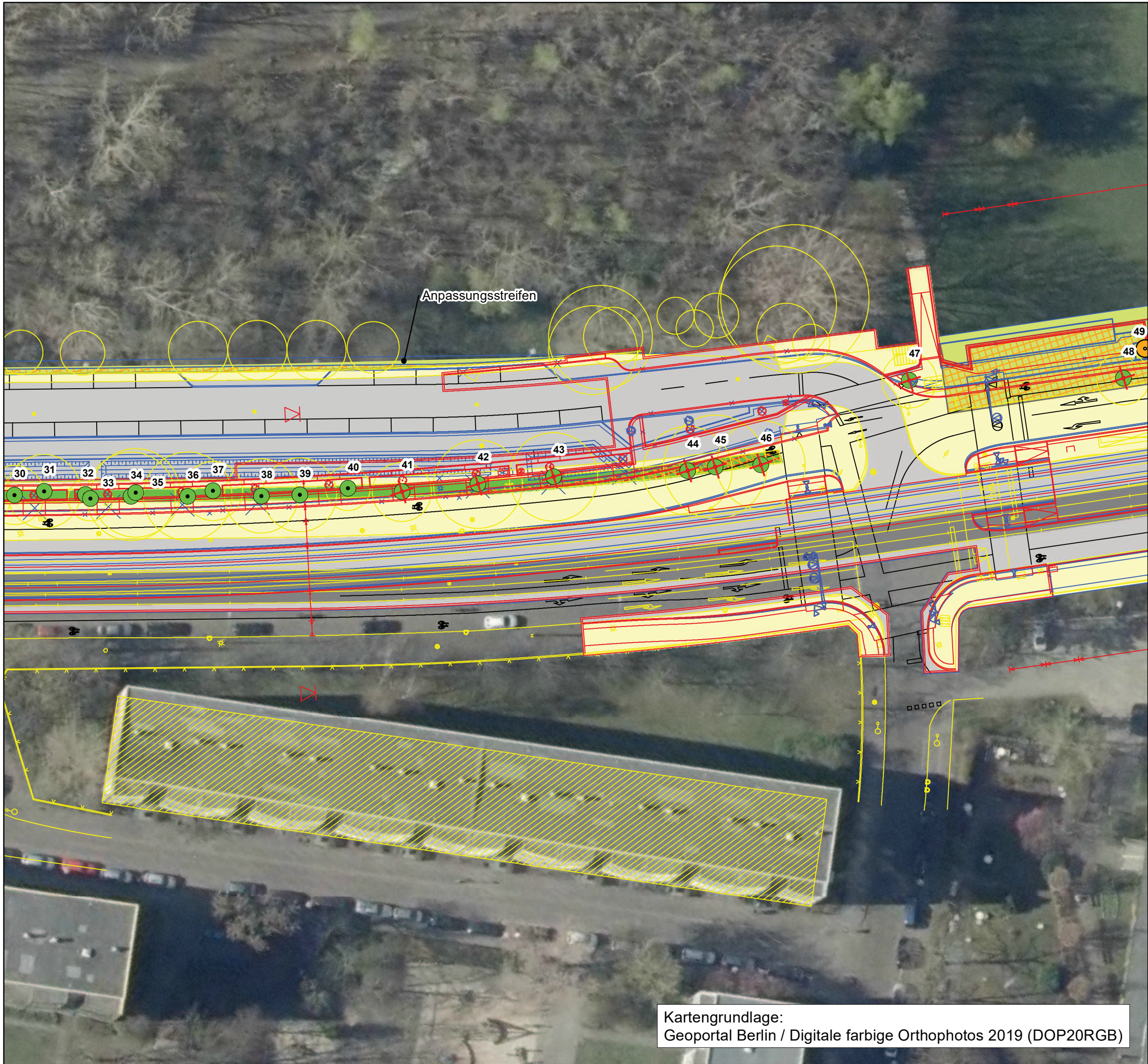


Planfeststellungsverfahren zur Erneuerung von Straßenbahnanlagen der Linie M5 und M6 Oderbruchstraße / Hohenschönhäuser / Berlin
Anhang II zum UVP-Bericht / LBP Bestands- und Konfliktplan

Auftraggeber:
 SGT-Plan GmbH
 Invalidenstr. 34
 10115 Berlin

Bearbeitung: **FUGMANN JANOTTA PARTNER**
landschaftsarchitektur | landschaftsplanung | stadtplanung

Kartengrundlage:
 Geoportal Berlin / Digitale farbige Orthophotos 2019 (DOP20RGB)



Legende

- Planung 2021
- Planung 2024
- Vermessung
- Vermessung Planung

Biotope Bestand

- 03100 - vegetationsarmer Rohbodenstandort (Baumscheiben)
- 05170 - Trittrassen
- 10272 - Anpflanzung Strauchpflanzung (> 1m Höhe)
- 12600 - Verkehrsfläche - Gehweg / Radweg
- 12612 - Straßen mit Asphaltdecke
- 126623 - Straßenbahnanlagen - Gleis

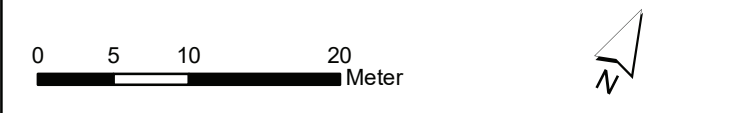
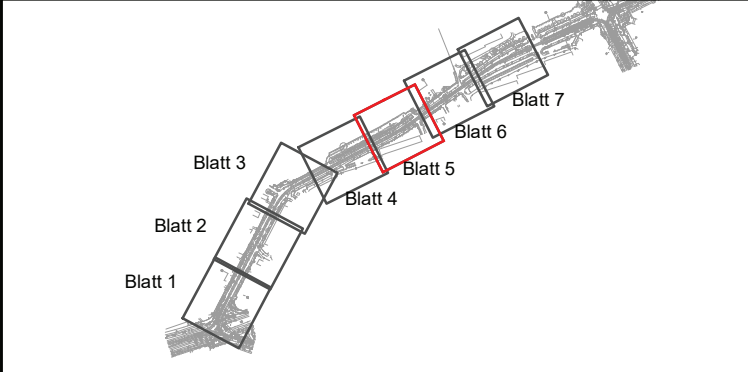
Konflikte

- Verlust von Strauchpflanzungen
- Bereiche mit Neuversiegelung

Bäume ^[1]

- ⊗ Baumverlust
- Baumerhalt
- Baumgefährdung in Bauphase

^[1] Die Nummern beziehen sich auf die Baumtabellen im UVP-Bericht und dem Anhang I



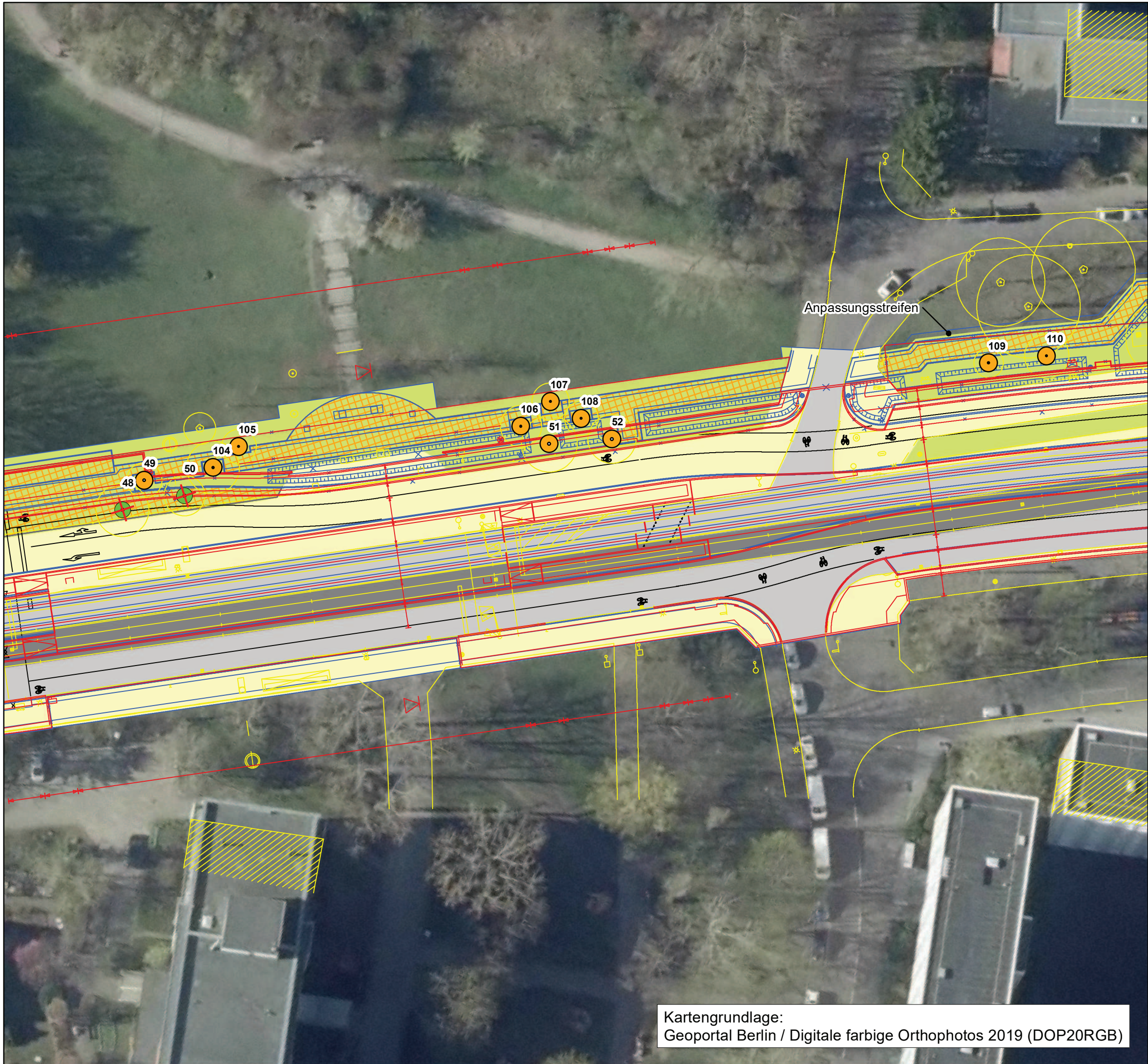
Planfeststellungsverfahren zur Erneuerung von Straßenbahnanlagen der Linie M5 und M6 Oderbruchstraße / Hohenschönhauser / Berlin

Anhang II zum UVP-Bericht / LBP Bestands- und Konfliktplan

Auftraggeber:
SGT-Plan GmbH
Invalidenstr. 34
10115 Berlin

Bearbeitung: **FUGMANN**
JANOTTA
PARTNER
Landchaftsarchitektur | Landschaftsplanung | Stadtplanung

Kartengrundlage:
Geoportal Berlin / Digitale farbige Orthophotos 2019 (DOP20RGB)



Legende

- Planung 2021
- Planung 2024
- Vermessung
- Vermessung Planung

Biotope Bestand

- 03100 - vegetationsarmer Rohbodenstandort (Baumscheiben)
- 05170 - Trittrassen
- 10272 - Anpflanzung Strauchpflanzung (> 1m Höhe)
- 12600 - Verkehrsfläche - Gehweg / Radweg
- 12612 - Straßen mit Asphaltdecke
- 126623 - Straßenbahnanlagen - Gleis

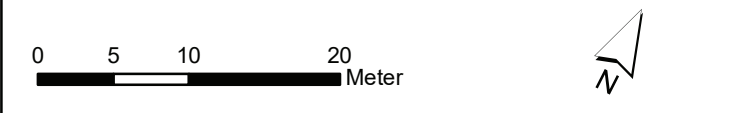
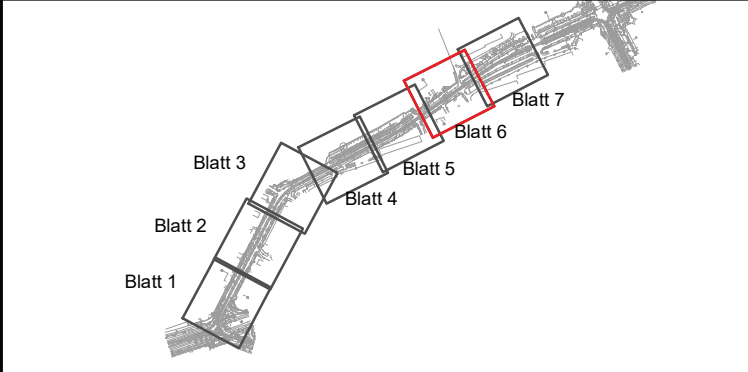
Konflikte

- Verlust von Strauchpflanzungen
- Bereiche mit Neuversiegelung

Bäume ^[1]

- ✗ Baumverlust
- Baumerhalt
- Baumgefährdung in Bauphase

^[1] Die Nummern beziehen sich auf die Baumtabellen im UVP-Bericht und dem Anhang I

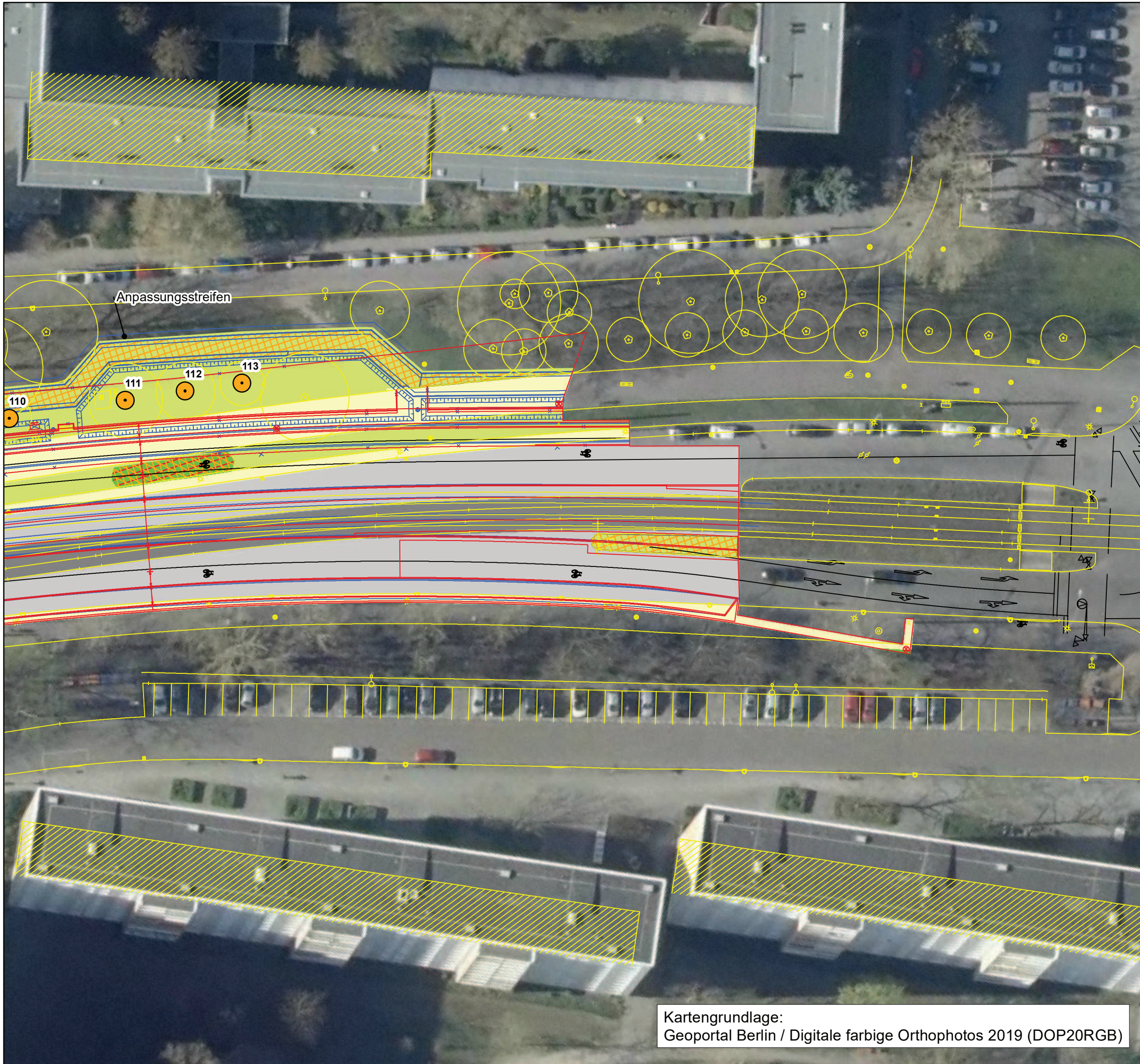


Planfeststellungsverfahren zur Erneuerung von Straßenbahnanlagen der Linie M5 und M6 Oderbruchstraße / Hohenschönhauser / Berlin
Anhang II zum UVP-Bericht / LBP Bestands- und Konfliktplan

Auftraggeber:
 SGT-Plan GmbH
 Invalidenstr. 34
 10115 Berlin

Bearbeitung: **FUGMANN**
JANOTTA
PARTNER
landschaftsarchitektur | landschaftspflege | stadtplanung

Kartengrundlage:
 Geoportal Berlin / Digitale farbige Orthophotos 2019 (DOP20RGB)



Kartengrundlage:
Geoportal Berlin / Digitale farbige Orthophotos 2019 (DOP20RGB)

Legende

- Planung 2021
- Planung 2024
- Vermessung
- Vermessung Planung

Biotope Bestand

- 03100 - vegetationsarmer Rohbodenstandort (Baumscheiben)
- 05170 - Trittrassen
- 10272 - Anpflanzung Strauchpflanzung (> 1m Höhe)
- 12600 - Verkehrsfläche - Gehweg / Radweg
- 12612 - Straßen mit Asphaltdecke
- 126623 - Straßenbahnanlagen - Gleis

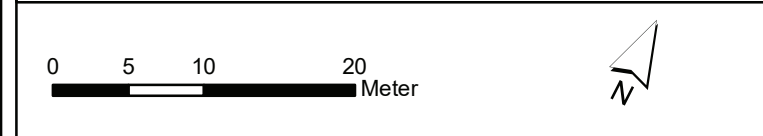
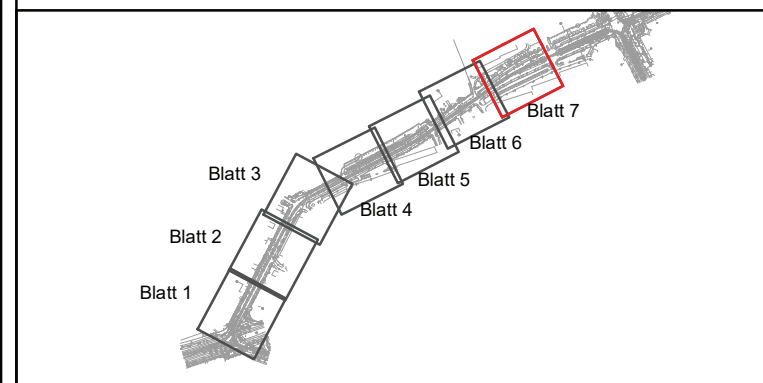
Konflikte

- Verlust von Strauchpflanzungen
- Bereiche mit Neuversiegelung

Bäume ^[1]

- ⊗ Baumverlust
- Baumerhalt
- Baumgefährdung in Bauphase

^[1] Die Nummern beziehen sich auf die Baumtabellen im UVP-Bericht und dem Anhang I



Planfeststellungsverfahren zur Erneuerung von Straßenbahnanlagen der Linie M5 und M6 Oderbruchstraße / Hohenschönhauser / Berlin
Anhang II zum UVP-Bericht / LBP
Bestands- und Konfliktplan

Auftraggeber: SGT-Plan GmbH Invalidenstr. 34 10115 Berlin	Bearbeitung: FUGMANN JANOTTA PARTNER <small>landschaftsarchitektur landschaftsbaukunst stadtplanung</small>
--	---