

**Legende**

- Planung 2021
- Planung 2024
- Vermessung
- Vermessung Planung

**Biotope Planung**

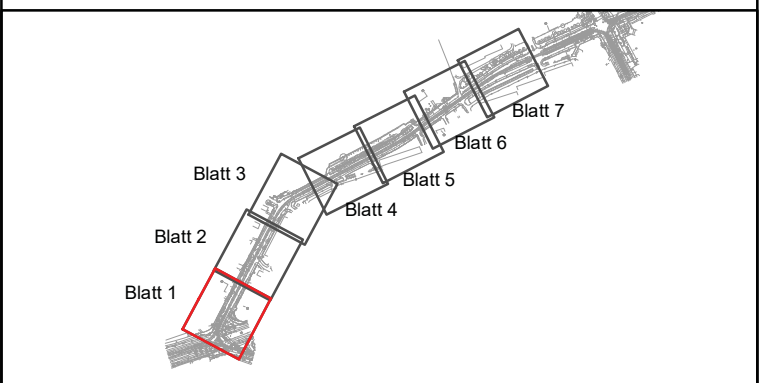
- 05170 - Trittrasen
- 10272 - Anpflanzung Strauchpflanzung (>1m Höhe)
- 12600 - Verkehrsfläche - Gehweg/Radweg
- 12612 - Straßen mit Asphaltdecke
- 12643 - Parkplätze - versiegelt
- 126613 - Grüngleis
- 126623 - Straßenbahnanlagen - Gleis

**Flächenaufwertung**

- Flächenentsiegelung <sup>[1]</sup>

**Bäume**

- Ausgleichsmaßnahme A1 - Baumpflanzungen
- Schutzmaßnahme S1 - Baumschutz<sup>[1]</sup>
- Vermeidungsmaßnahme V5 - Baumschutz<sup>[1]</sup>



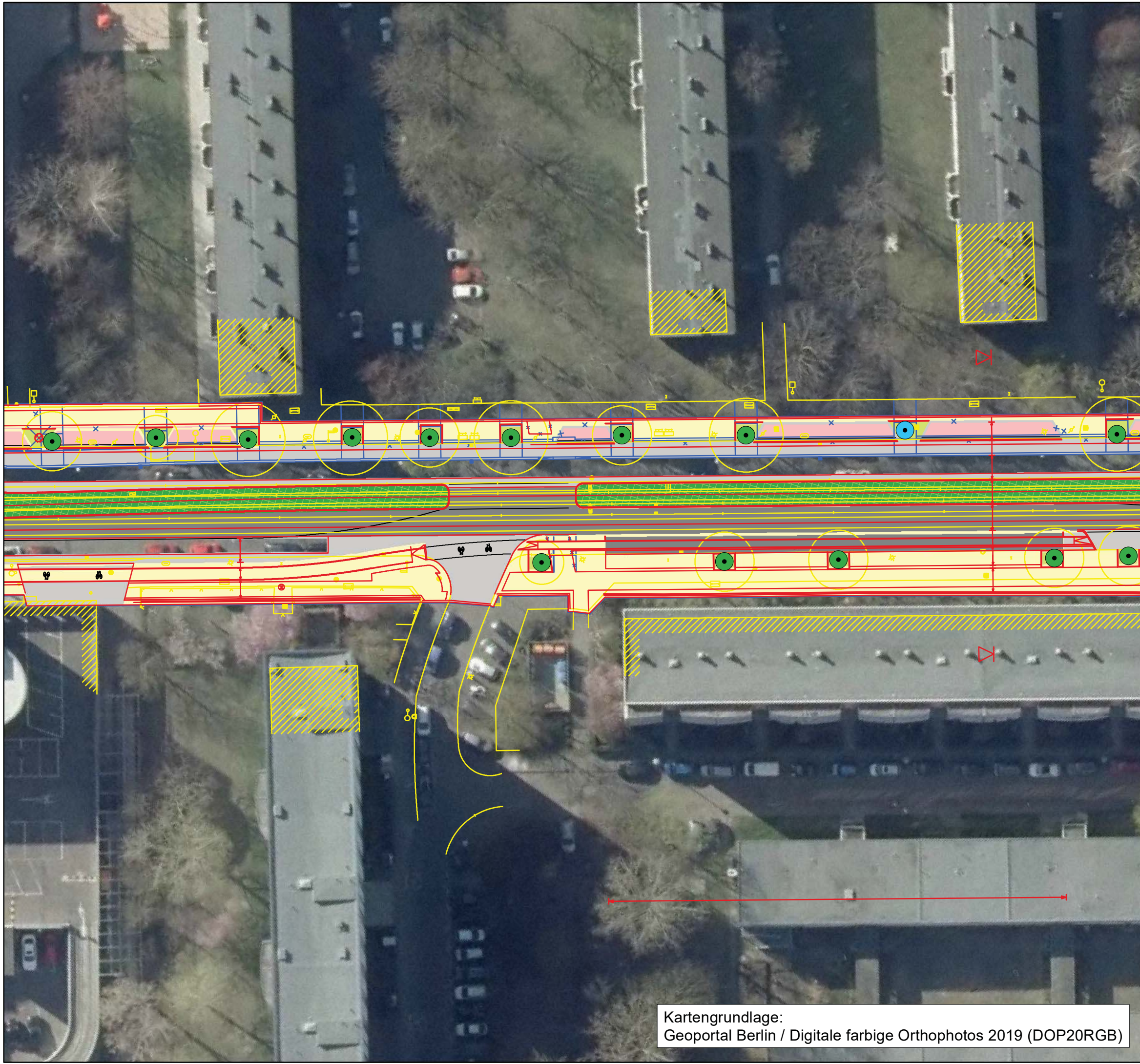
**Planfeststellungsverfahren zur Erneuerung von Straßenbahnanlagen der Linie M5 und M6 Oderbruchstraße / Hohenschönhauser / Berlin**

Anhang III zum UVP-Bericht / LBP  
Maßnahmenplan

Auftraggeber:  
SGT-Plan GmbH  
Invalidenstr. 34  
10115 Berlin

Bearbeitung: **FUGMANN JANOTTA PARTNER**

Kartengrundlage:  
Geoportal Berlin / Digitale farbige Orthophotos 2019 (DOP20RGB)



Kartengrundlage:  
Geoportal Berlin / Digitale farbige Orthophotos 2019 (DOP20RGB)

### Legende

- Planung 2021
- Planung 2024
- Vermessung
- Vermessung Planung

### Biotope Planung

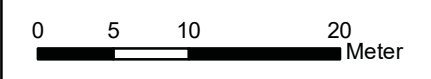
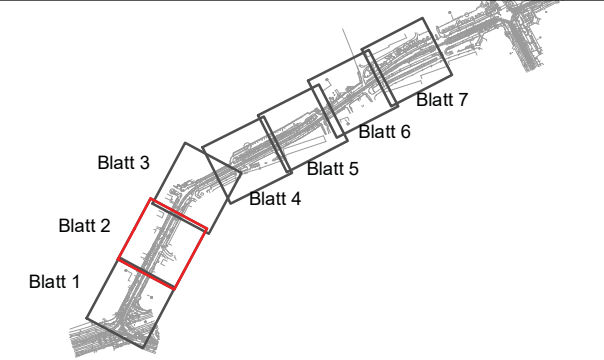
- 05170 - Trittrasen
- 10272 - Anpflanzung Strauchpflanzung (>1m Höhe)
- 12600 - Verkehrsfläche - Gehweg/Radweg
- 12612 - Straßen mit Asphaltdecke
- 12643 - Parkplätze - versiegelt
- 126613 - Grüngleis
- 126623 - Straßenbahnanlagen - Gleis

### Flächenaufwertung

- Flächenentsiegelung <sup>[1]</sup>

### Bäume

- Ausgleichsmaßnahme A1 - Baumpflanzungen
- Schutzmaßnahme S1 - Baumschutz<sup>[1]</sup>
- Vermeidungsmaßnahme V5 - Baumschutz<sup>[1]</sup>



## Planfeststellungsverfahren zur Erneuerung von Straßenbahnanlagen der Linie M5 und M6 Oderbruchstraße / Hohenschönhauser / Berlin

Anhang III zum UVP-Bericht / LBP  
Maßnahmenplan

Auftraggeber:  
SGT-Plan GmbH  
Invalidenstr. 34  
10115 Berlin

Bearbeitung: **FUGMANN  
JANOTTA  
PARTNER**

Stand: 26.04.2024

Maßstab: 1:500

Blatt 2



**Legende**

- Planung 2021
- Planung 2024
- Vermessung
- Vermessung Planung

**Biotope Planung**

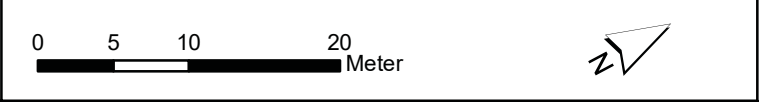
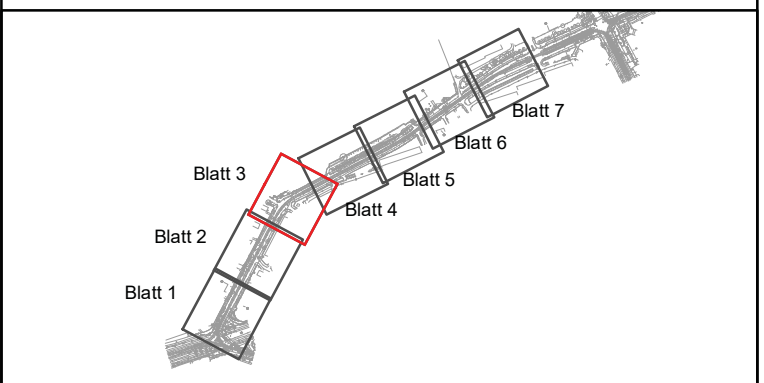
- 05170 - Trittrasen
- 10272 - Anpflanzung Strauchpflanzung (>1m Höhe)
- 12600 - Verkehrsfläche - Gehweg/Radweg
- 12612 - Straßen mit Asphaltdecke
- 12643 - Parkplätze - versiegelt
- 126613 - Grüngleis
- 126623 - Straßenbahnanlagen - Gleis

**Flächenaufwertung**

- Flächenentsiegelung <sup>[1]</sup>

**Bäume**

- Ausgleichsmaßnahme A1 - Baumpflanzungen
- Schutzmaßnahme S1 - Baumschutz<sup>[1]</sup>
- Vermeidungsmaßnahme V5 - Baumschutz<sup>[1]</sup>



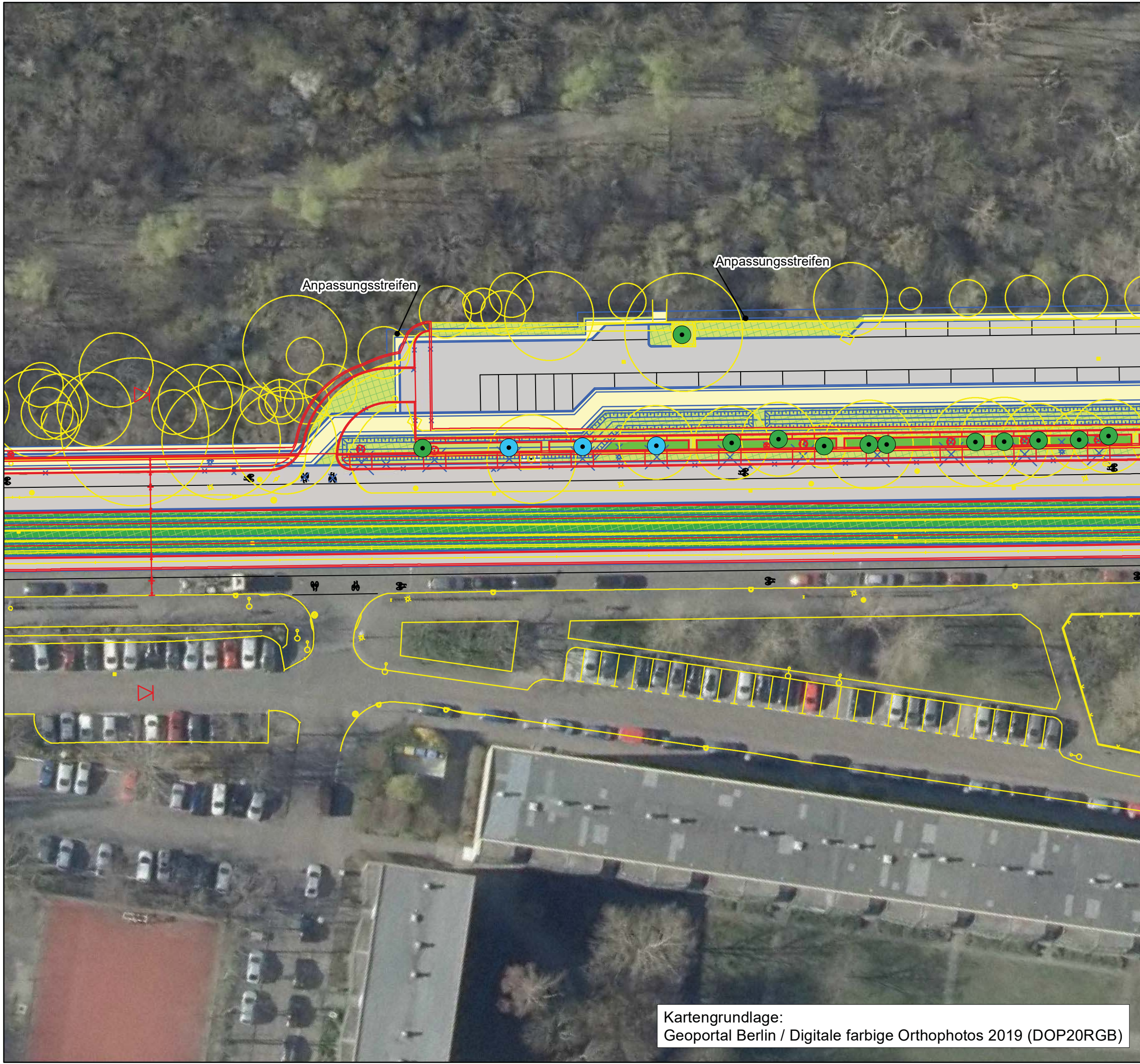
**Planfeststellungsverfahren zur Erneuerung von Straßenbahnanlagen der Linie M5 und M6 Oderbruchstraße / Hohenschönhauser / Berlin**

Anhang III zum UVP-Bericht / LBP  
Maßnahmenplan

Auftraggeber:  
SGT-Plan GmbH  
Invalidenstr. 34  
10115 Berlin

Bearbeitung: **FUGMANN JANOTTA PARTNER**

Kartengrundlage:  
Geoportal Berlin / Digitale farbige Orthophotos 2019 (DOP20RGB)



**Legende**

- Planung 2021
- Planung 2024
- Vermessung
- Vermessung Planung

**Biotope Planung**

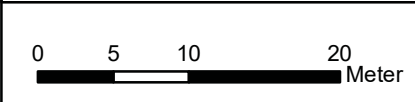
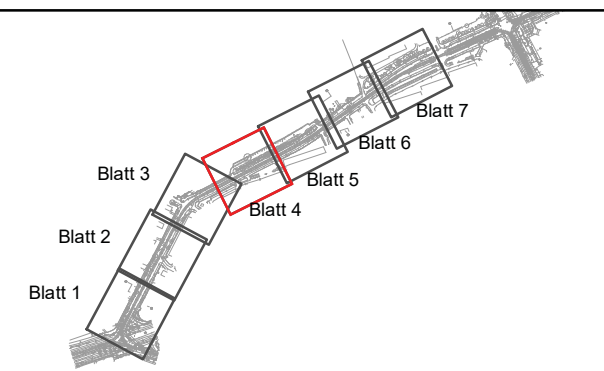
- 05170 - Trittrasen
- 10272 - Anpflanzung Strauchpflanzung (>1m Höhe)
- 12600 - Verkehrsfläche - Gehweg/Radweg
- 12612 - Straßen mit Asphaltdecke
- 12643 - Parkplätze - versiegelt
- 126613 - Grüngleis
- 126623 - Straßenbahnanlagen - Gleis

**Flächenaufwertung**

- Flächenentsiegelung <sup>[1]</sup>

**Bäume**

- Ausgleichsmaßnahme A1 - Baumpflanzungen
- Schutzmaßnahme S1 - Baumschutz<sup>[1]</sup>
- Vermeidungsmaßnahme V5 - Baumschutz<sup>[1]</sup>



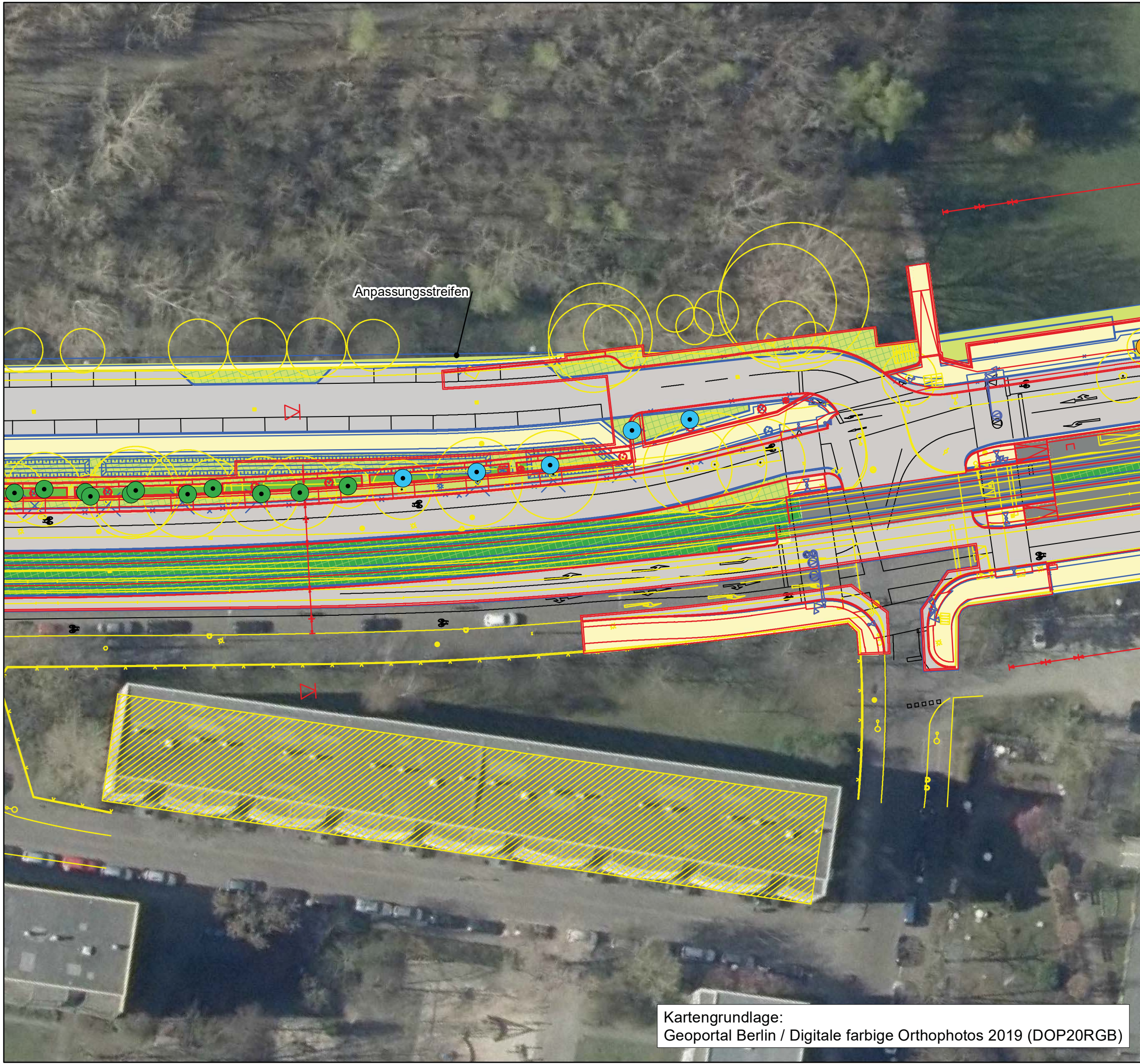
**Planfeststellungsverfahren zur Erneuerung von Straßenbahnanlagen der Linie M5 und M6 Oderbruchstraße / Hohenschönhauser / Berlin**

Anhang III zum UVP-Bericht / LBP  
Maßnahmenplan

Auftraggeber:  
SGT-Plan GmbH  
Invalidenstr. 34  
10115 Berlin

Bearbeitung: **FUGMANN JANOTTA PARTNER**

Kartengrundlage:  
Geoportal Berlin / Digitale farbige Orthophotos 2019 (DOP20RGB)



Anpassungsstreifen

### Legende

- Planung 2021
- Planung 2024
- Vermessung
- Vermessung Planung

### Biotope Planung

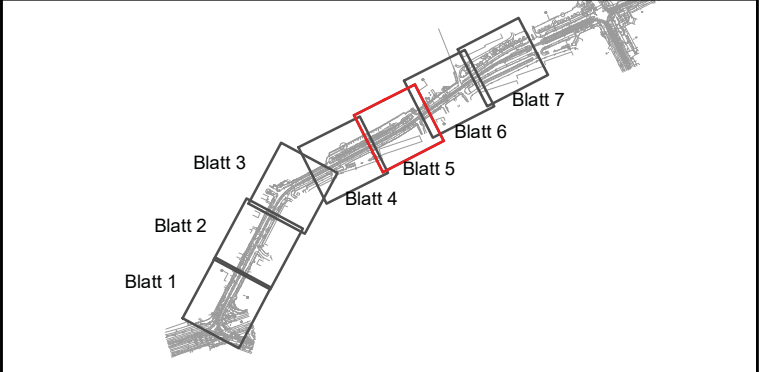
- 05170 - Trittrasen
- 10272 - Anpflanzung Strauchpflanzung (>1m Höhe)
- 12600 - Verkehrsfläche - Gehweg/Radweg
- 12612 - Straßen mit Asphaltdecke
- 12643 - Parkplätze - versiegelt
- 126613 - Grünleis
- 126623 - Straßenbahnanlagen - Gleis

### Flächenaufwertung

- Flächenentsiegelung <sup>[1]</sup>

### Bäume

- Ausgleichsmaßnahme A1 - Baumpflanzungen
- Schutzmaßnahme S1 - Baumschutz<sup>[1]</sup>
- Vermeidungsmaßnahme V5 - Baumschutz<sup>[1]</sup>

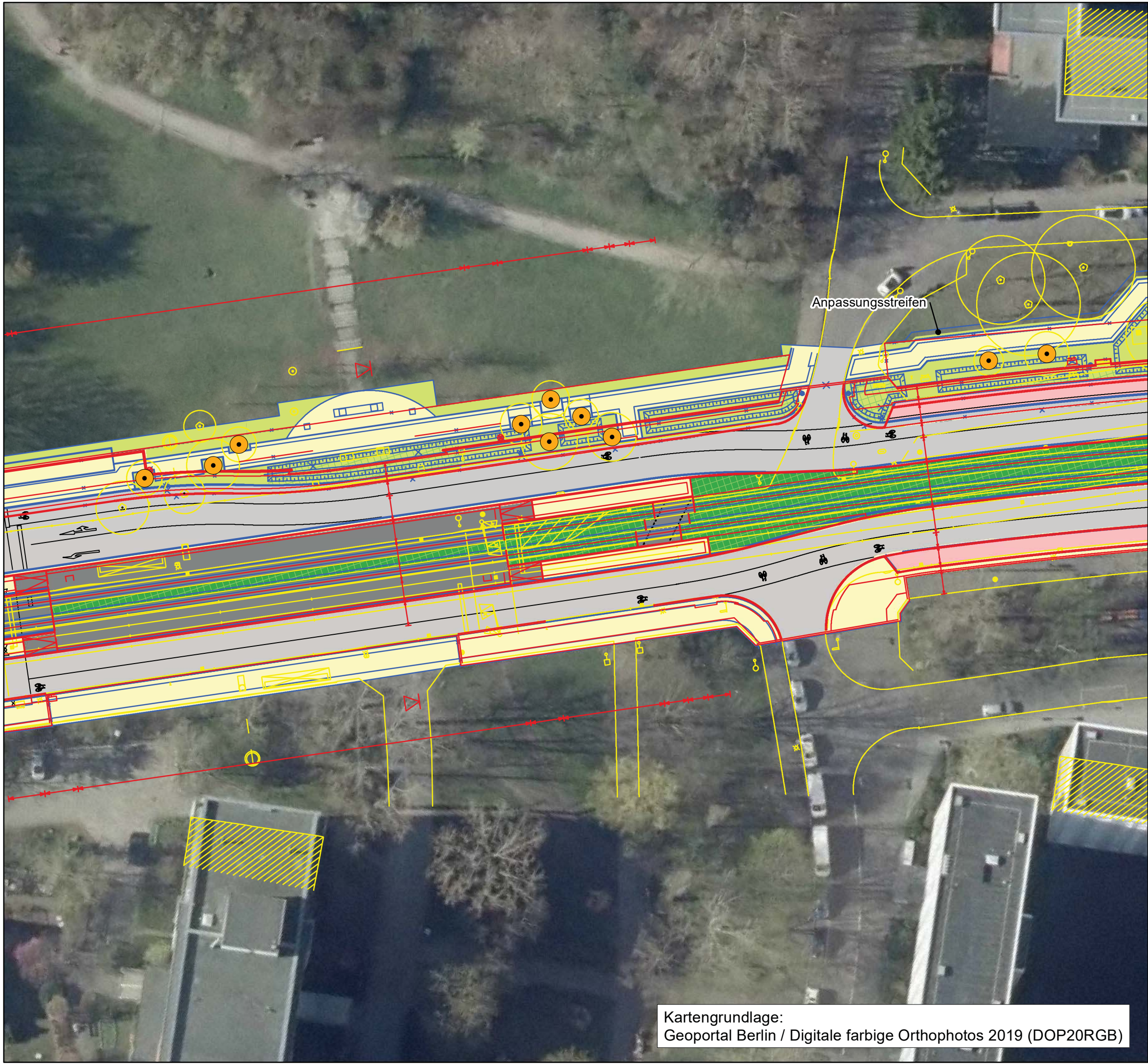


**Planfeststellungsverfahren zur Erneuerung von Straßenbahnanlagen der Linie M5 und M6 Oderbruchstraße / Hohenschönhauser / Berlin**  
**Anhang III zum UVP-Bericht / LBP**  
**Maßnahmenplan**

Auftraggeber:  
 SGT-Plan GmbH  
 Invalidenstr. 34  
 10115 Berlin

Bearbeitung: **FUGMANN JANOTTA PARTNER**

Kartengrundlage:  
 Geoportal Berlin / Digitale farbige Orthophotos 2019 (DOP20RGB)



**Legende**

- Planung 2021
- Planung 2024
- Vermessung
- Vermessung Planung

**Biotope Planung**

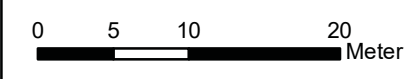
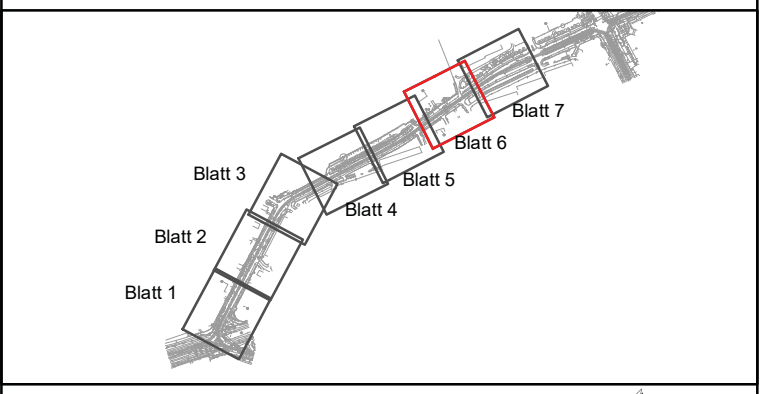
- 05170 - Trittrasen
- 10272 - Anpflanzung Strauchpflanzung (>1m Höhe)
- 12600 - Verkehrsfläche - Gehweg/Radweg
- 12612 - Straßen mit Asphaltdecke
- 12643 - Parkplätze - versiegelt
- 126613 - Grüngleis
- 126623 - Straßenbahnanlagen - Gleis

**Flächenaufwertung**

- Flächenentsiegelung <sup>[1]</sup>

**Bäume**

- Ausgleichsmaßnahme A1 - Baumpflanzungen
- Schutzmaßnahme S1 - Baumschutz<sup>[1]</sup>
- Vermeidungsmaßnahme V5 - Baumschutz<sup>[1]</sup>



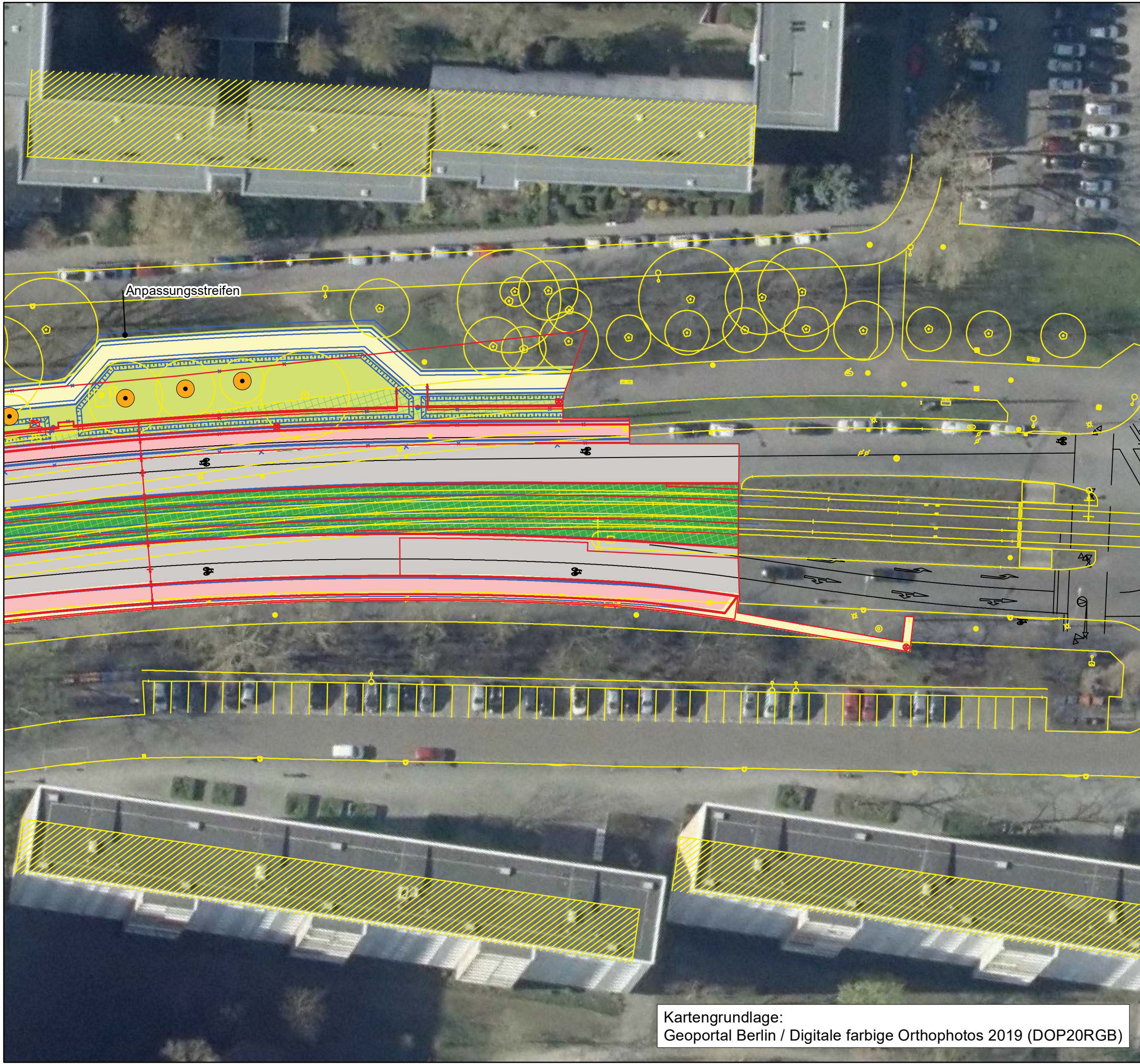
**Planfeststellungsverfahren zur Erneuerung von Straßenbahnanlagen der Linie M5 und M6 Oderbruchstraße / Hohenschönhauser / Berlin**

Anhang III zum UVP-Bericht / LBP  
Maßnahmenplan

Auftraggeber:  
SGT-Plan GmbH  
Invalidenstr. 34  
10115 Berlin

Bearbeitung: **FUGMANN JANOTTA PARTNER**

Kartengrundlage:  
Geoportal Berlin / Digitale farbige Orthophotos 2019 (DOP20RGB)



Kartengrundlage:  
Geoportal Berlin / Digitale farbige Orthophotos 2019 (DOP20RGB)

**Legende**

- Planung 2021
- Planung 2024
- Vermessung
- Vermessung Planung

**Biotope Planung**

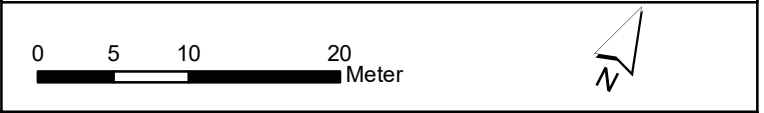
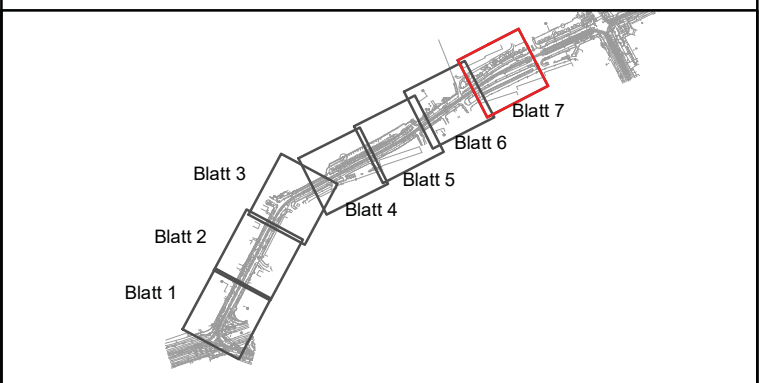
- 05170 - Trittrasen
- 10272 - Anpflanzung Strauchpflanzung (>1m Höhe)
- 12600 - Verkehrsfläche - Gehweg/Radweg
- 12612 - Straßen mit Asphaltdecke
- 12643 - Parkplätze - versiegelt
- 126613 - Grünleis
- 126623 - Straßenbahnanlagen - Gleis

**Flächenaufwertung**

- Flächenentsiegelung <sup>[1]</sup>

**Bäume**

- Ausgleichsmaßnahme A1 - Baumpflanzungen
- Schutzmaßnahme S1 - Baumschutz<sup>[1]</sup>
- Vermeidungsmaßnahme V5 - Baumschutz<sup>[1]</sup>



**Planfeststellungsverfahren zur Erneuerung von Straßenbahnanlagen der Linie M5 und M6 Oderbruchstraße / Hohenschönhauser / Berlin**  
Anhang III zum UVP-Bericht / LBP  
Maßnahmenplan

Auftraggeber:  
SGT-Plan GmbH  
Invalidenstr. 34  
10115 Berlin

Bearbeitung: **FUGMANN JANOTTA PARTNER**