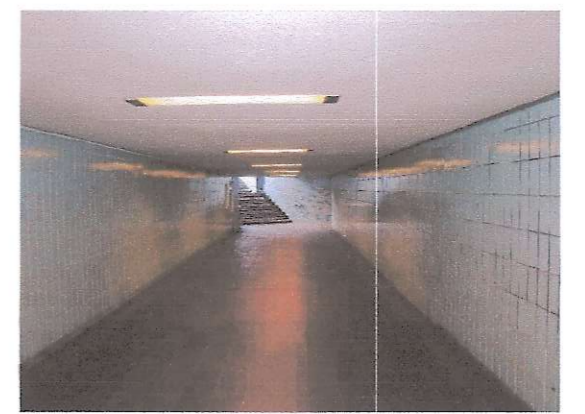


Ernst-Reuter-Platz, Blickrichtung Hardenbergstraße



Gang II/1, Blickrichtung Ausgang



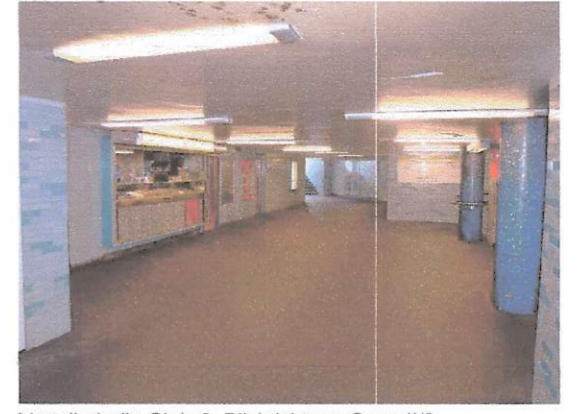
Hardenbergstraße, Blickrichtung Ernst-Reuter-Platz



Verteilerhalle Gleis 1, Blickrichtung Gang II/1



Hardenbergstraße, Blickrichtung Straße des 17. Juni



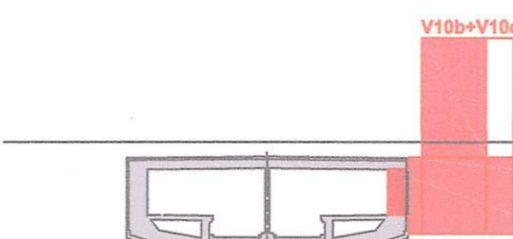
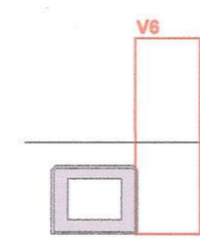
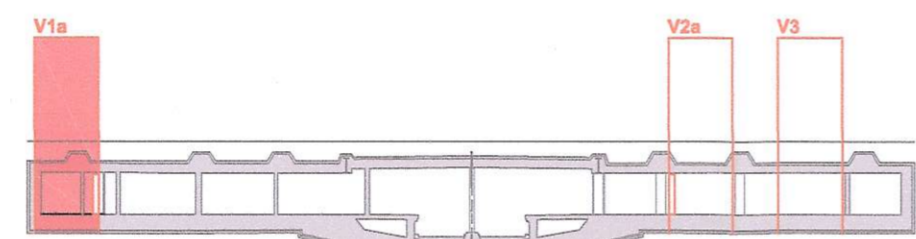
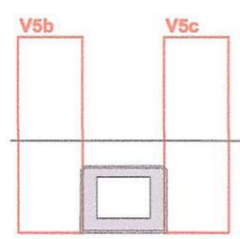
Verteilerhalle Gleis 2, Blickrichtung Gang II/2

QS 1-1

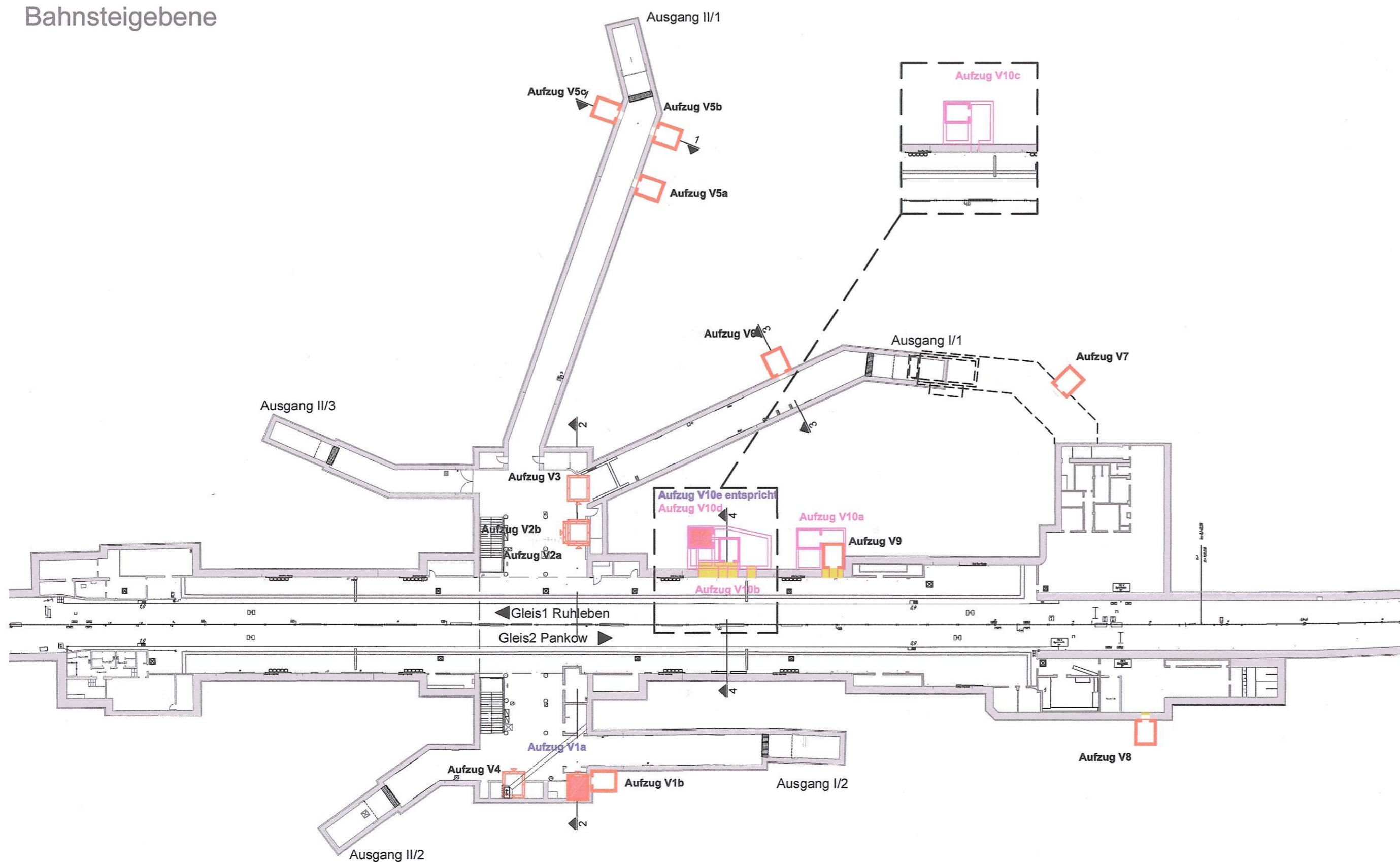
QS 2-2

QS 3-3

QS 4-4



Bahnsteigebene



c	Vorzugsvariante 10d	15.02.2022	SPI	
b	Ergänzung Variante V10e	13.10.2021	SPI	
a	Ergänzung Varianten 10a, 10b, 10c und 10d	09.02.2021	SPI	
-	Plan erstellt	19.01.2018	SPI	
Index	Änderung	Datum	Name	Freigabe

Betriebsleiter	Planfeststellungsbehörde	Zg.-Nr.	RP_PG001c
Berliner Verkehrsbetriebe (BVG) Anstalt des öffentlichen Rechts Unternehmensbereich U-Bahn Der Betriebsleiter	Genehmigt Senatsverwaltung für Umwelt, Mobilität, Verbraucher- und Klimaschutz -VEA- Berlin, den 21.06.2022 Im Auftrag	Prüfingenieur	
<i>Berlin</i>	<i>W...</i>		
Datum	Unterschrift	Datum	Unterschrift

Freigabevermerke - BVG Projektleitung	Freigabevermerke - Pläne						
Einverstanden	Zur Ausführung freigegeben						
<i>Zof...</i>	<i>...</i>						
Datum	Projektltg.	Datum	Projektltg.	Datum	Objektplaner	Datum	Tragwerksplaner

Bauherr

BERLINER VERKEHRSBETRIEBE (BVG)
Anstalt des öffentlichen Rechts
Bereich Infrastruktur
Bautechnische Anlagen

Für die Richtigkeit der Planungsunterlagen verantwortlich:
Auftragnehmer / Planverfasser

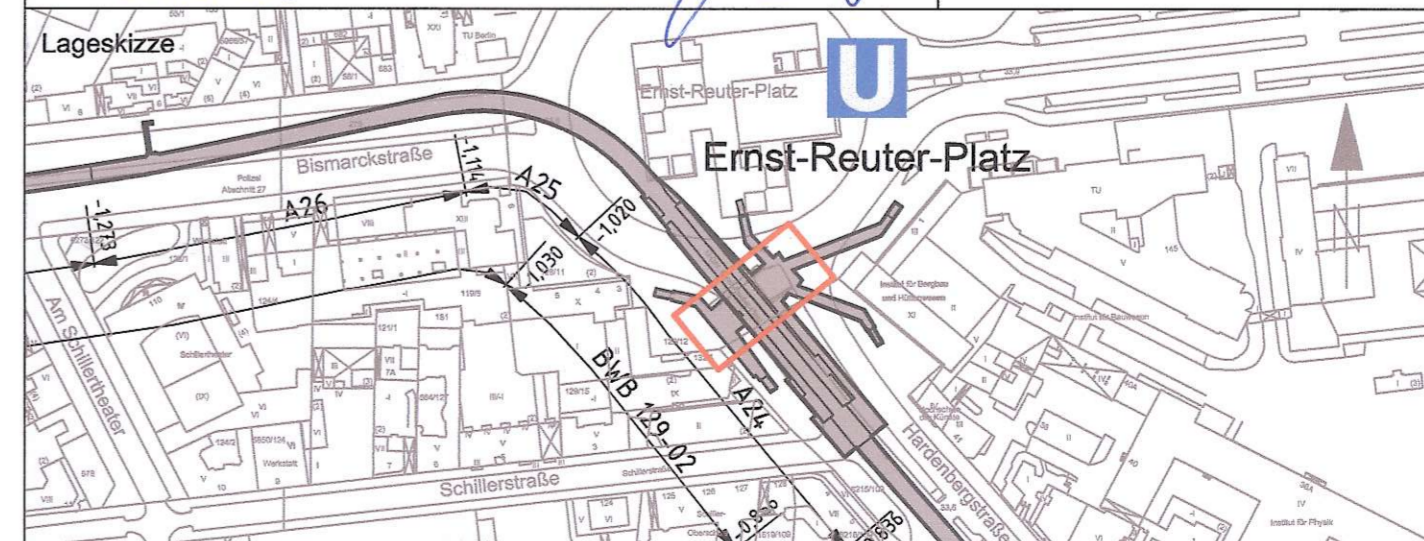
SCHEVEN
Consult GmbH

Otto-Suhr-Allee 27
10585 Berlin
Tel.: 030 / 224980-207
Fax.: 030 / 224980-13

Datum 28.02.2022

Für den Auftraggeber (örtliche Bauüberwachung)

Für den Auftragnehmer (Baufirma)



Zg.-Nr.: RP_PG001c	Planungsphase	Plangenehmigung	OP
Dateiname: RP_PG001c.DWG	Projekt	U-Bhf Ernst-Reuter-Platz (RP) barrierefreier Ausbau Einbau Aufzüge	
Maßstab: 1:500	Bauteil	Lageplan Standortvarianten	
Blattgröße: 590x547	Bauwerksnr.: A24	Techn. Platz:	Örtlichkeit: U-Bhf Ernst-Reuter-Platz
Projekt-Nr.: A27127			Linie U2 Strecke MA
Bauwerksb.: 129-02			Meßstrecke 100mm

T:\Projektsachen\BVG-Projekte\Berlin, U2, Ernst-Reuter-Platz\Plan02 - Barrierefreier Ausbau\02a - Plangenehmigung\DWG\RP_PG001c-002a-008a-Lageplan.dwg