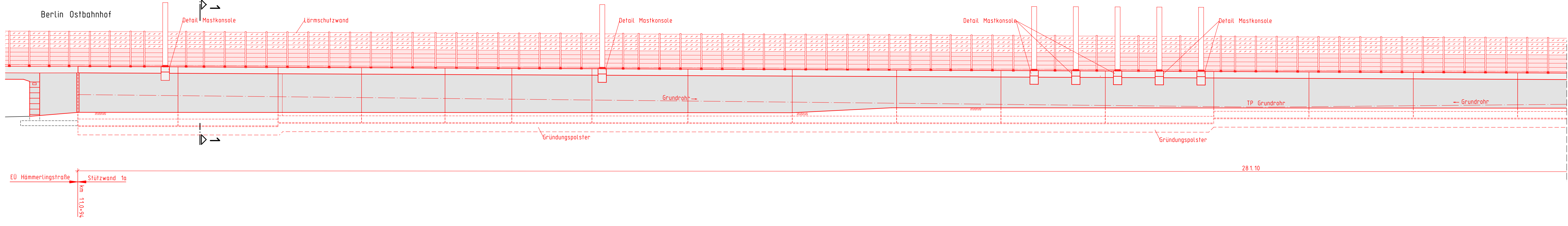
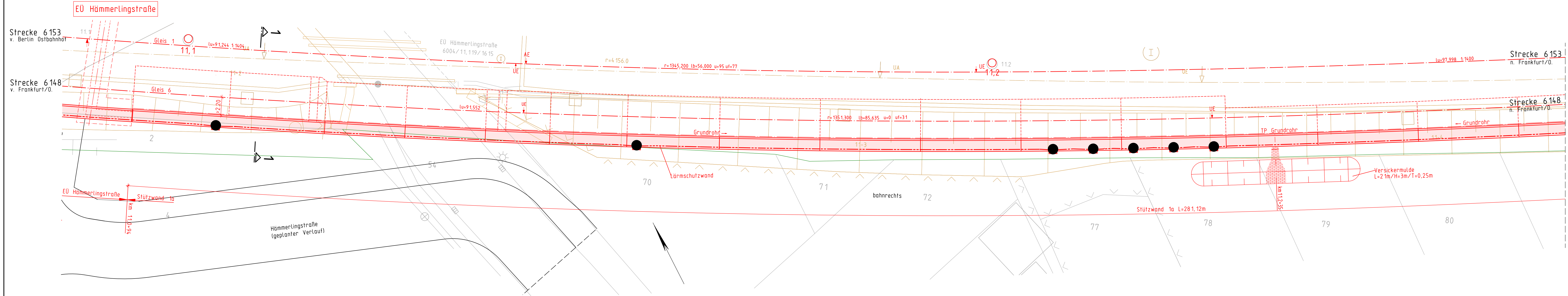


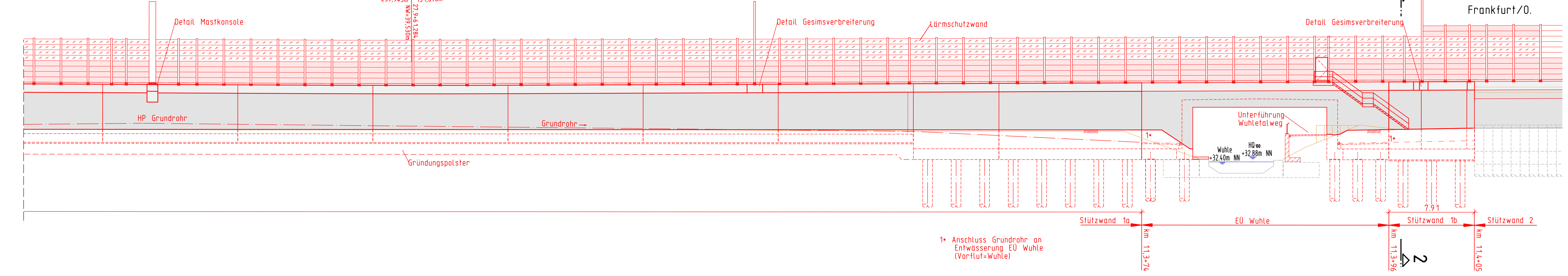
Ansicht bahnrechts M 1:200



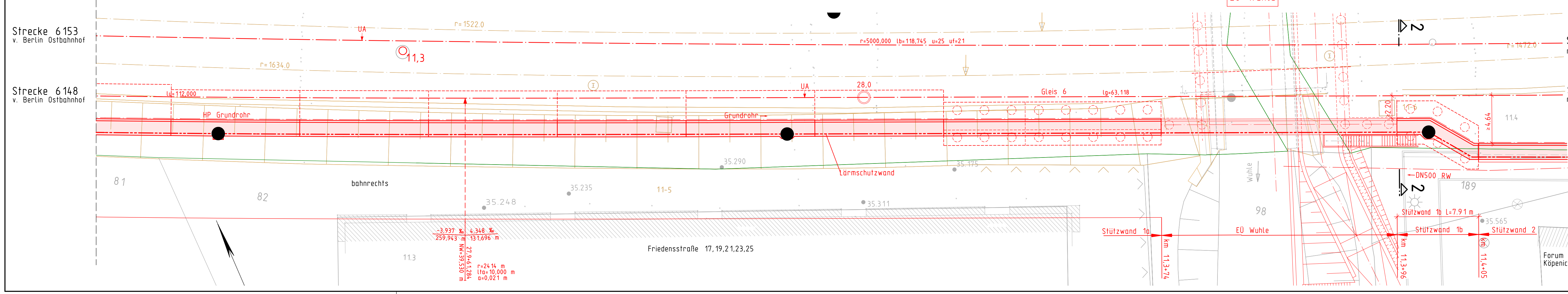
Grundriss M 1:200



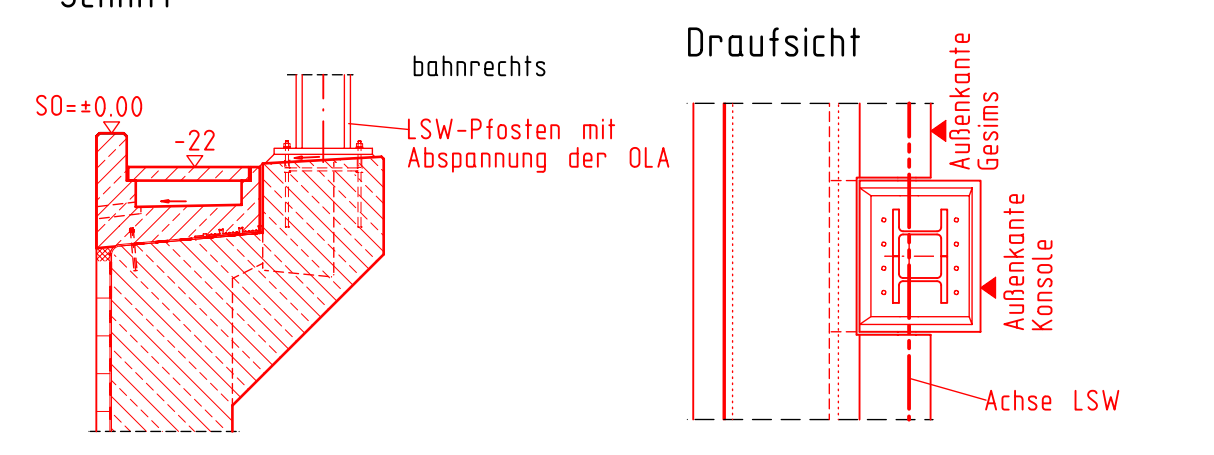
Ansicht bahnrechts M 1:200



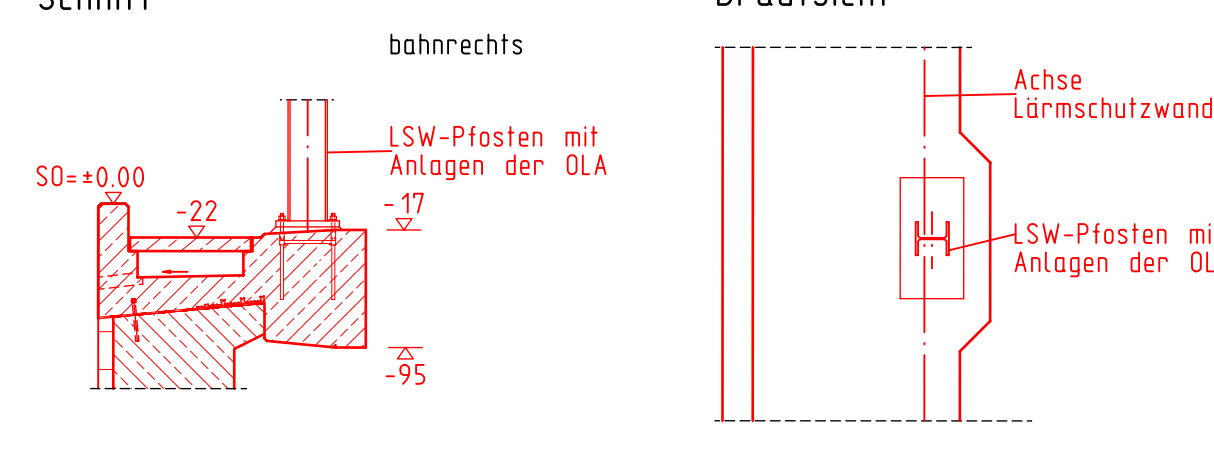
Grundriss M 1:200



Detail Mastkonsole M 1:50



Detail Gesimsverbreiterung



Bauwerksdaten

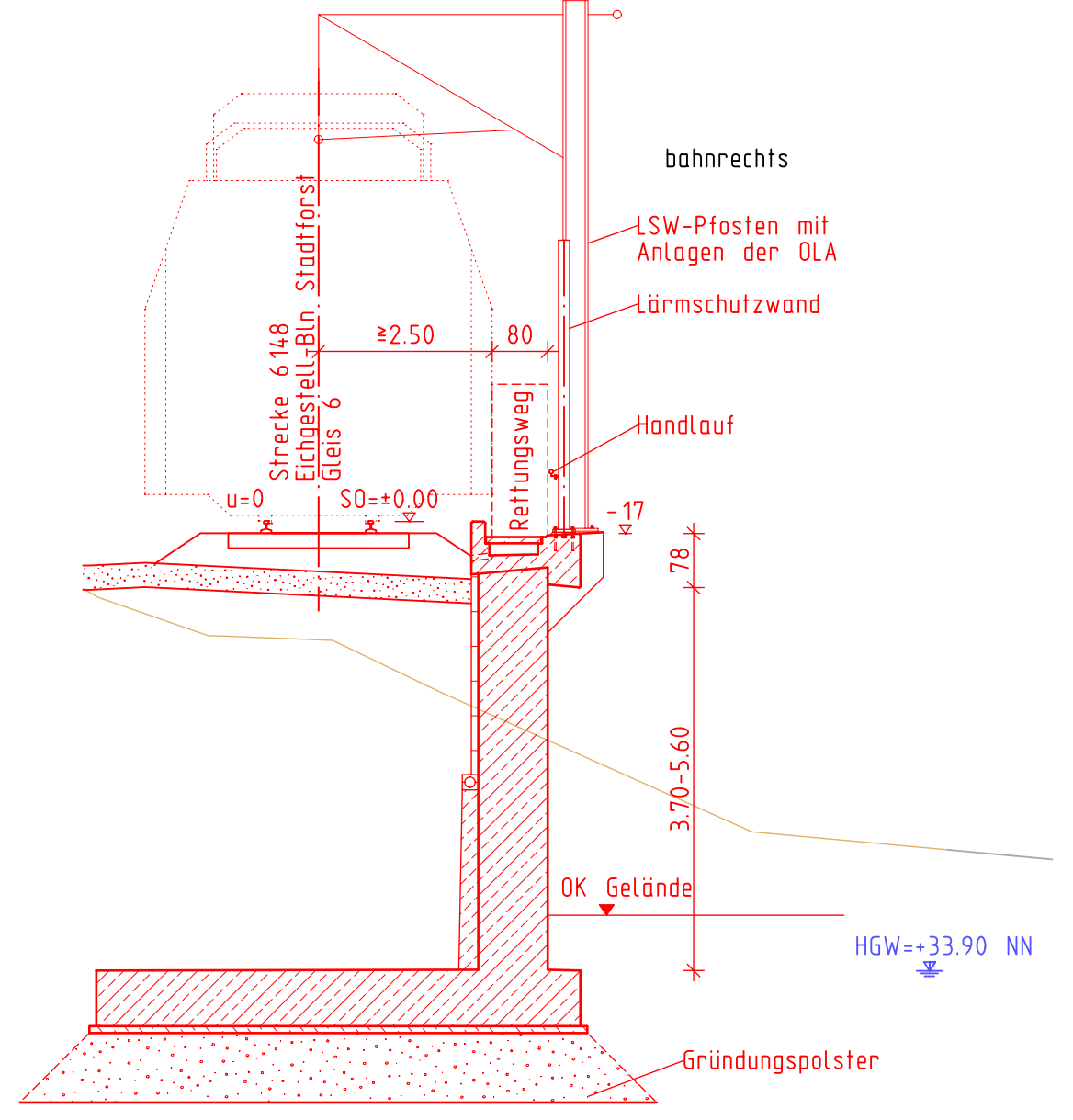
Bauart: Stahlbeton Winkelstützwand, Flachgründung und Tiefgründung  
 Stützshöhe: bis 6,00m

Allgemeine Angaben

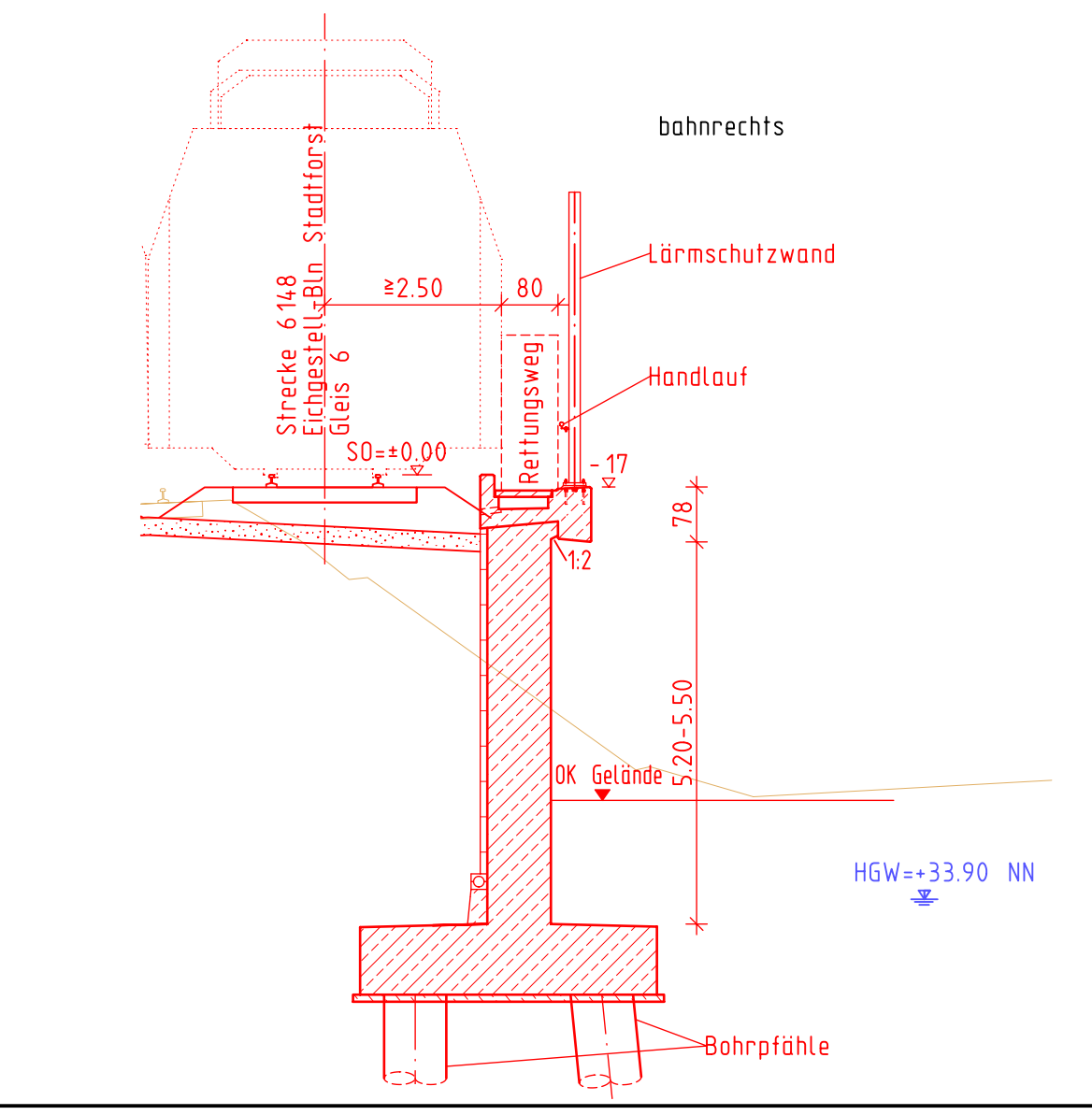
Lastbild: F-Bahn LM71; a=1,21 n. DIN EN 1992-2  
 Lichtraumprofil: GC nach Modul 800.0130 und EBO  
 Streckengeschwindigkeit:  
 Strecke 6153: v<sub>s</sub> = 140km/h  
 Strecke 6148: v<sub>s</sub> = 160km/h ab km 12,0  
 v<sub>s</sub> = 60km/h

- Legende:
- Grenze DB
  - Bestand
  - Rückbau
  - planfestzustellende Anlagen
  - Nur zur Information
  - Flurgrenze
  - Flurstücksgrenze
  - Kabelkanal
  - Maststandorte Oberleitung
  - Straßenablauf
  - ⊗ Entwässerungsschacht
  - ⊗ Versickerungsanlage (Graben, Becken, Mulde)
  - ☀ Beleuchtung
  - Lärmschutzwand
  - Zaun
  - Treppe
  - Böschung

Regelquerschnitt 1 M 1:100



Regelquerschnitt 2 M 1:100



Unterlage 7.10.1

Genehmigungsvermerk Eisenbahn-Bundesamt

Übersichtsskizze

7		
6		
5		
4		
3		
2		
1		
0	Ausgangsverfahren: Antragsverfahren	09.11.2018
Index:	Änderungen bzw. Ergänzungen	Planungsstand

**Genehmigungsplanung: Unterlage für eine Entscheidung nach § 18 AEG**

Vorbereitender: DB Netz AG Regiobereich Ost 10175 Berlin	DB Netz AG Regiobereich Ost 10175 Berlin	DB Netz AG Regiobereich Ost 10175 Berlin	DB Energie GmbH Regiobereich Ost 10175 Berlin	DB Netz AG Regiobereich Ost 10175 Berlin	Planzeichen: GP-IB-STW1-01-0_BERKOPF
Blatt-nr.: 1 von 1	Datum: 11/20/18	Trassenform: Baustr.	Datum: 11/20/18	Bauart: gasser	Abmessungssystem: NN
Vertr. des Vorhabenträgers: DB Netz AG Regiobereich Ost 10175 Berlin	Planverfasser: DB Netz AG Regiobereich Ost 10175 Berlin	Planverfasser: DB Netz AG Regiobereich Ost 10175 Berlin	Planverfasser: DB Netz AG Regiobereich Ost 10175 Berlin	Planverfasser: DB Netz AG Regiobereich Ost 10175 Berlin	Planverfasser: DB Netz AG Regiobereich Ost 10175 Berlin
Datum: 09.11.2018	gepr. v. X. Hirschi	Datum: 09.11.2018	gepr. v. X. Hirschi	Datum: 09.11.2018	gepr. v. X. Hirschi

ABSTRACT: ABS Berlin - Frankfurt/Oder - Grenze D/PL PA 16 Bf Köpenick und Parallelmaßnahmen in der S3 Ost km 10,3+60 bis km 13,5+80

Planart: Bauwerksplan  
 Planinhalt: Stützwand 1 Grundriss, Ansicht, Schnitte  
 Ingenieurbau