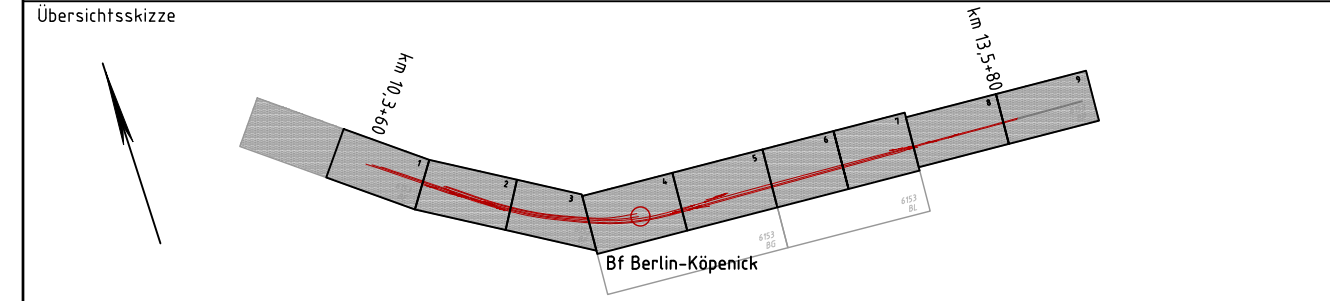
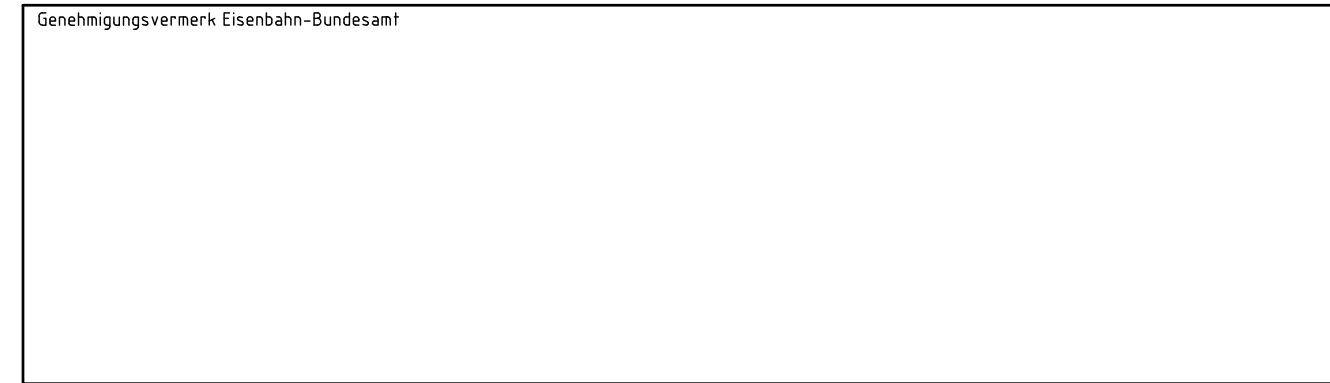
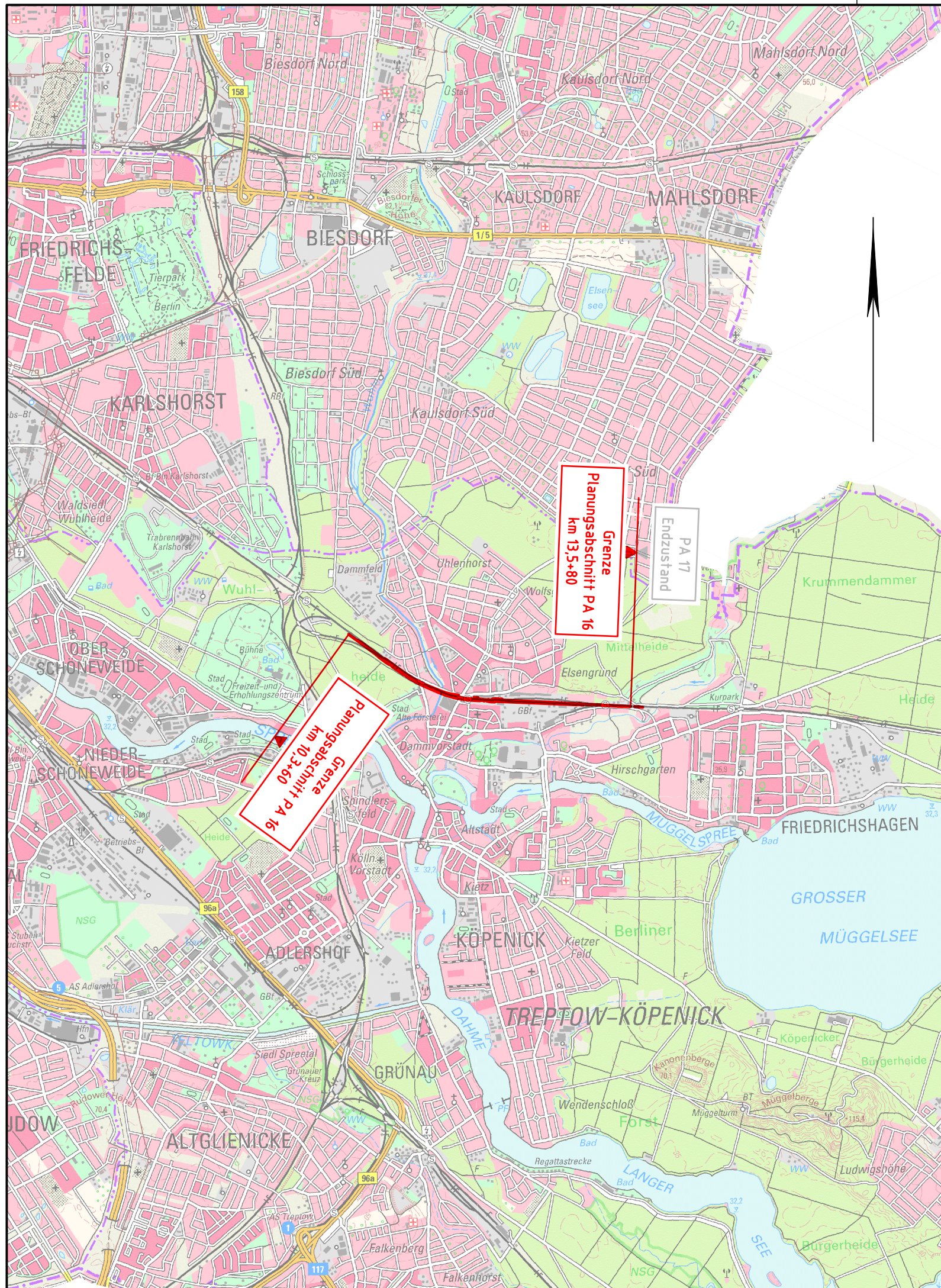


- Legende:
- vorliegender Planfeststellungsabschnitt
 - Bestand
 - Bestand ESTW



7		
6		
5		
4		
3		
2		
1		
0	Ausgangsverfahren: Antragsfassung	09.11.2018
Index	Änderungen bzw. Ergänzungen	Planungsstand

Genehmigungsplanung: Unterlage für eine Entscheidung nach § 18 AEG

Vorhabenträger:			Planzeichen Nr.: GP-VA-UE-001-0_BFKOEP		
DB Netz AG Regionalbereich Ost - Großprojekte I-NG-0 Elisabeth-Schwarzaupt-Platz 1 10115 Berlin	DB NETZE	DB Station&Service AG Regionalbereich Ost I.SV-0-1 Koppenstraße 3 10243 Berlin	DB NETZE	DB Energie GmbH Regionalbereich Ost I.ET-0-0 Europaplatz 2 10557 Berlin	DB NETZE
			Blatt-Nr.: 1 von 1		
		gez.	11/2018	Seel	
		bearb.	11/2018	Koch	
		gepr.	11/2018	Motzkus	

Vertreter des Vorhabenträgers:		Planverfasser:		Koordinatensystem: Soldner D.Netz 88	
DB Netz AG Großprojekt Ost ABS Berlin - Frankfurt/Oder - Grenze D/PL (I.ING-0-F) Weitlingstr. 22 10317 Berlin	DB NETZE	INROS LACKNER Berater, Planer, Architekten, Ingenieure Bismarckstraße 91 10625 Berlin	INROS LACKNER	Höhensystem: NN	
09.11.2018 Datum	gez. i. V. Hirstius Unterschrift	09.11.2018 Datum	gez. i. V. Motzkus Unterschrift	Ursprungsplan: TK 50	
				Blattgröße: 590X297	
				Maßstab: 1 : 50.000	

Vorhaben:
**ABS Berlin - Frankfurt/Oder - Grenze D/PL
PA 16 Bf Köpenick und Parallelmaßnahmen in der S3 Ost
km 10,3+60 bis km 13,5+80**

Planart: **Übersichtskarte**
Planinhalt:
**Strecke 6153/6004, km 10,3+60 bis km 13,5+80
Strecke 6148, km 26,4+00 bis km 27,5+12
Strecke 6149, km 1,3+00 bis km 1,4+81
Verkehrsanlagen**

Quelle:
Geoportal Berlin / Digitale Topographische Karte
1 : 50.000 (DTK50) - Download Service - EPSG 25833 - TIFF, gezippt

\\lag-lic-internpublic\p2016\2016-04\49\Projekt\05\051\p4\ACAD\DU\GP_VA_UE_001_0_BFKOEP.dwg, 1_50000_mtl, 31.10.2018 09:13:33, seelal