

V8 (BE) Bauanfang bis Bauende

Schutz des Oberbodens
Erhalt der Oberbodenfunktionen durch Abtrag und Wiederverwendung von Mutterboden, Vermeidung von Bodenverdichtungen, Wartung/ Betankung von Maschinen ausschli. auf versiegelten Flächen.

V9 (BE) Bauanfang bis Bauende

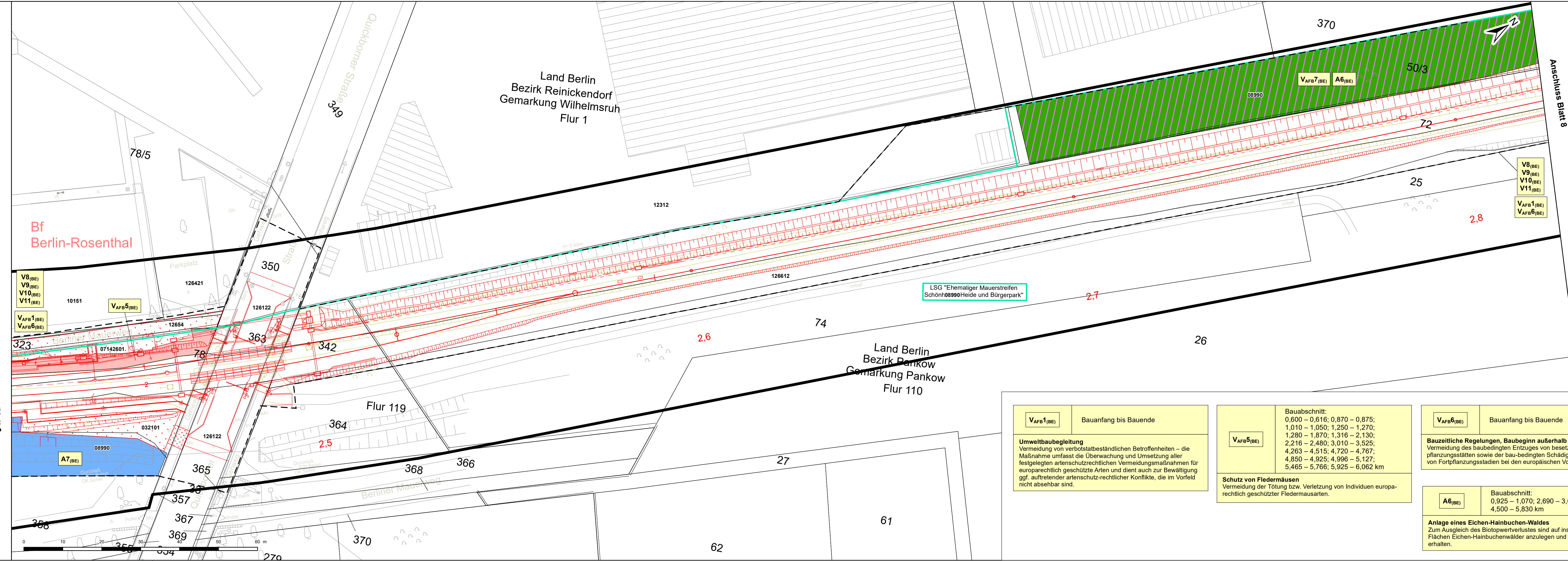
Schutz des Wasserhaushaltes
Schutz des lokalen Wasserhaushaltes durch sichere Lagerung von Treibstoffen, Verwendung von umweltfreundlichen Betriebsstoffen, Wartung/ Betankung von Maschinen ausschli. auf versiegelten Flächen.

V10 (BE) Bauanfang bis Bauende

Schutz der Bodendenkmäler
Bei einem Fund von archäologischen Kulturdenkmälern wird dieser der zuständigen Unteren Denkmalschutzbehörde innerhalb der üblichen Frist angezeigt und unverändert belassen.

V11 (BE) Bauanfang bis Bauende

Wiederherstellung von Böschungen und weiteren bauzeitl. in Anspruch genommenen Flächen
Bei temporärer in Anspruch genommenen Flächen sind Gehölze nach Möglichkeit nur auf den Stock zu setzen und nach Beendigung in den Ursprungszustand zurück zu versetzen.



VAFB1 (BE) Bauanfang bis Bauende

Umweltbaubegleitung
Vermeidung von verbotsstatbeständlichen Betroffenheiten – die Maßnahme umfasst die Überwachung und Umsetzung aller festgelegten artenschutzrechtlichen Vermeidungsmaßnahmen für europarechtlich geschützte Arten und dient auch zur Bewältigung ggf. auftretender artenschutz-rechtlicher Konflikte, die im Vorfeld nicht absehbar sind.

VAFB5 (BE)

Bauabschnitt:
0,600 – 0,616; 0,870 – 0,875;
1,010 – 1,050; 1,250 – 1,270;
1,280 – 1,870; 1,316 – 2,130;
2,216 – 2,480; 3,010 – 3,525;
4,263 – 4,515; 4,720 – 4,767;
4,850 – 4,925; 4,996 – 5,127;
5,465 – 5,766; 5,925 – 6,062 km

Schutz von Fledermäusen
Vermeidung der Tötung bzw. Verletzung von Individuen europarechtlich geschützter Fledermausarten.

VAFB6 (BE) Bauanfang bis Bauende

Bauzeitliche Regelungen, Baubeginn außerhalb der Brutperiode
Vermeidung des baubedingten Entzuges von besetzten Fortpflanzungsstätten sowie der bau-bedingten Schädigung und Tötung von Fortpflanzungsstadien bei den europäischen Vogelarten.

A6 (BE)

Bauabschnitt:
0,925 – 1,070; 2,690 – 3,080;
4,500 – 5,830 km

Anlage eines Eichen-Hainbuchen-Waldes
Zum Ausgleich des Biotopwertverlustes sind auf insgesamt drei Flächen Eichen-Hainbuchenwälder anzulegen und dauerhaft zu erhalten.

VAFB7 (BE)

Bauabschnitt:
0,925 – 1,070; 2,690 – 3,080;
3,880 – 4,010; 4,500 – 5,830 km

Schaffung von Habitatpotenzial für Vogelarten
Vermeidung von betriebsbedingten Beeinträchtigungen und Störungen der lokalen europäischen Vogelarten durch Abwertung des Habitats infolge des Zugverkehrs und dessen Zerschneidungswirkung.

A7 (BE)

Bauabschnitt:
2,136 – 2,465 km

Freistellung und Pflege des Grabens
Rückentwicklung zu einem Reproduktionsgebiet für Molche durch Entfernung von Gehölzen und anschließende Pflegemaßnahmen.

Unterlage 15.3.7

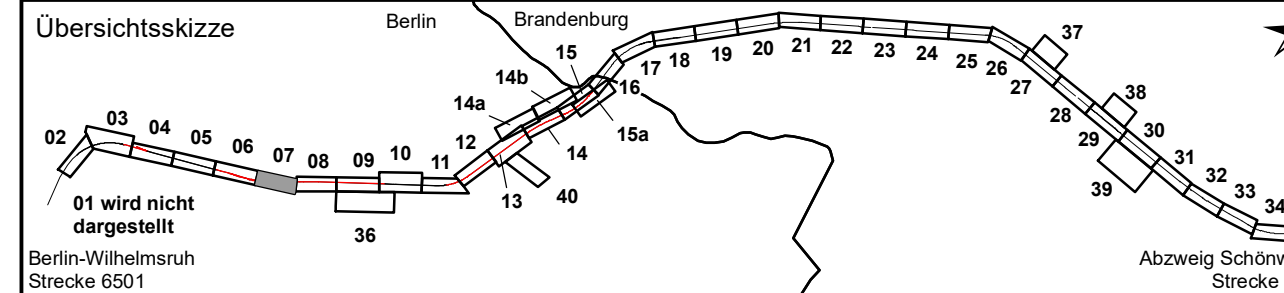
Satzungsgemäß ausgelegt in der Zeit
von: bis:
in der/dem Stadt/Gemeinde/Amt:
Zeit und Ort der Auslegung sind ordsblich bekannt gemacht worden
Stadt/Gemeinde/Amt:
(Dienststempel)
Unterschrift:

Festgestellt gemäß Beschluss vom heutigen Tage
Hoppegarten, den:
Landesamt für Bauen und Verkehr
im Auftrag
(Dienststempel)
Unterschrift:

Die Unterlage hat entsprechend der Bekanntmachung
von:
bis:
öffentlich ausgelegen.

Berlin, den

Planfeststellungsbehörde (Land Berlin)
Unterschrift:



0	Ausgangsverfahren: Antragsfassung	09.11.2021
Index	Änderungen bzw. Ergänzungen	Planungsstand

Genehmigungsplanung: Unterlage für eine Entscheidung nach § 18 AEG

Vorhabensträgerin: Niederbarnimer Eisenbahn-Aktiengesellschaft Georgenstraße 22 10117 Bern		Planzeichen: Blatt 6 von 43 Projekt-Nr.: P-B001779	
31.03.2022		gez. Bröcker	
Datum		Unterschrift	
Planverfasser: Dipl.-Ing. (FH) Burkhard Lehmann Magdeburger Straße 23 06112 Halle (Saale)		Höhensystem: DHDN 2016 Koordinatensystem: ETRS89 UTM-Zone 33N Ursprungsplan: IV 1234 AB Blattgröße: 1060 x 29,7 Maßstab: 1:500	
31.03.2022		gez. Lehmann	
Datum		Unterschrift	

Vorhaben: **Reaktivierung Stammstrecke der Heidekrautbahn von Berlin- Wilhelmsruh - Awanst Schönwalde**
Abschnitt Berlin, km 0,570 bis km 5,969
Abschnitt Brandenburg, km 5,969 bis km 13,965

Planart: **Maßnahmen**

Planinhalt: **Landschaftspflegerischer Begleitplan**
Strecke 6501, km 2,423 - 2,823